

# PHILAnews

05 | 2005 | This is Belgium



## 01 | Dans ce numéro...

### Service clientèle:

**Tél.:** 015 28 58 11

**Fax:** 015 28 58 16

**e-mail:** philately@post.be

**Website:** www.philately.post.be

**Adresse:** La Poste  
Stamps & Philately  
E. Walschaertsstraat 1  
2800 Mechelen

*Stamps & Philately n'est pas responsable des offres proposées par ses partenaires et ne saurait être mise en cause en cas de litige.*

*Offres valables dans la limite du stock disponible et sous réserve d'erreurs.*

02

**Edito** | page 1

03

*new*

**Emissions spéciales** | page 2

04

*new*

**Emissions ordinaires** | page 17

05

**Entiers postaux** | page 19

06

**First Day Cover** | page 20

07

**Bon de commande** | page 21

08

**First Day Sheet** | page 26

09

*new*

**Publications** | page 27

10

*new*

**Chemins de fer** | page 30

11

**Numisletter** | page 32

12

**Numismatique** | page 34

13

**Irish Stamps** | page 36

14

**Grands prix 2004** | page 38

15

**Expo** | page 39

16

**Davo** | page 42

17

**Infos & corrections** | page 44

18

**L'abonnement** | page 45

02 | **Edito** | par Frank Daniëls

Cher collectionneur,

En automne, nos émissions seront placées sous le signe de l'art: la sculpture de Tournai dans toute sa splendeur, des perles d'architecture de Singapour et de Bruxelles, la peinture novatrice de Russie et... cerise sur le gâteau, un feuillet complet offrant un échantillon des prouesses artistiques belges.

En effet, nous avons consacré le troisième chapitre de la série «This is Belgium» aux beaux-arts de notre pays, pour le plus grand plaisir des philatélistes et amateurs de beaux timbres. Nous pouvons affirmer sans pécher par orgueil que notre réputation n'est plus à faire dans ce domaine. Les chefs-d'œuvre de Van Eyck, Breughel, Rubens, Ensor, Magritte, etc. sont devenus la fierté des plus grands musées du monde entier et les timbres-poste sur lesquels ils apparaissent ne se comptent plus. C'est pourquoi La Poste a choisi de mettre à l'honneur l'art d'aujourd'hui-moins connu-avec la grande tradition artistique de notre pays en arrière-plan. Soyez-en sûr, ce feuillet, magnifiquement conçu par Luc Derycke, vous mènera de découverte en découverte!

Pour vous accompagner dans cette exploration du paysage artistique contemporain, nous vous proposons un livret regorgeant d'explications sur les différents timbres-poste. Cette émission est déjà la troisième de la série «This is Belgium». À la commande du quatrième volet l'année prochaine, vous recevrez un coffret de rangement gratuit, un outil pratique pour poursuivre au fil des ans la collection de cet ouvrage de référence captivant.

Cordialement,

**Frank Daniëls**  
**Directeur**

## 03 | Emissions spéciales

Date d'émission

**12 09 2005****18. La châsse Notre-Dame de Tournai****Une œuvre de Nicolas de Verdun**

*Cette année, la ville de Tournai célèbre le huit centième anniversaire d'une œuvre d'art exceptionnelle: «la châsse Notre-Dame» de Nicolas de Verdun, exposée dans la cathédrale de Tournai.*

Une châsse renferme les biens les plus précieux d'une communauté religieuse. Dans la tradition catholique, la châsse contient généralement les biens matériels et autres reliques de saints vénérés, le plus souvent du Patron ou de la Patronne d'une église. Pour orner magnifiquement l'écrin de ces reliques, les fidèles ne ménageaient ni leur argent ni leurs efforts. La cathédrale Notre-Dame de Tournai n'a pas dérogé à cette règle. Le contenu original du reliquaire a disparu mais il devait probablement s'agir des reliques de la Sainte Vierge. En effet, l'iconographie, représentant la vie de Marie et du Christ, semble en attester. En outre, il est certain que la cathédrale de Tournai eut un jour ces reliques en sa possession.



Code: 200518\*

L'ornementation de la châsse Notre-Dame est signée par l'une des figures clés de l'art médiéval: Nicolas de Verdun. Cet orfèvre, peu connu de nos jours, a pourtant joué un rôle majeur dans la transition du roman au gothique en 1200, comme en témoignent les quelques vestiges qui peuvent lui être attribués avec quasi-certitude. La châsse Notre-Dame en est d'ailleurs un parfait exemple. Observez la disposition des personnages et comparez cette œuvre à des exemples romans antérieurs. Les personnages, autrefois raides et enfoncés dans leur niche, deviennent plus souples, libérés de leur arrière-plan. Les scènes, telle que la «Visite à Elisabeth», sont de véritables tableaux vivants. Les images se détachent de la paroi et communiquent entre elles. Quelle évolution par rapport aux représentations très hiératiques des siècles précédents!

Les pierres précieuses et les métaux nobles les plus coûteux entrent dans la composition de cette châsse, qui illustre en tous points une excellente maîtrise des techniques. Ce n'est pas pour rien que cette œuvre d'art, qui rassemble différents procédés de forgeage, représente encore aujourd'hui une référence pour les orfèvres contemporains.

## 03 | Emissions spéciales

Voilà pourquoi la ville de Tournai a raison de dédier l'année 2005 à la chässe Notre-Dame, même si nous vivons aujourd'hui dans une société sécularisée. À sa façon, La Poste a également voulu rendre hommage à cet objet d'art en lui dédiant un superbe timbre-poste, signé par la graphiste Valérie Paul.

### Caractéristiques:

Sujet: 800 ans de la chässe Notre-Dame de Tournai

Création: Valérie Paul

Valeur: € 0,75

Format (timbre): 40,20 mm x 27,66 mm

Procédé d'impression: héliogravure

Gravure (cylindres porte-forme): GROUP DE SCHUTTER

Nombre de planches: 4

Composition des feuilles: 10

Dentelure: 11<sup>1/2</sup>

Papier: polyvalent- fluorescent



### Rencontre avec... Valérie Paul

à Tournai de 14h à 17h.



*\* inclus dans l'abonnement aux timbres-poste*

## 03 | Emissions spéciales

Date d'émission

**12 09 2005****19. Emission commune avec Singapour**

*Redécouverte de notre capitale, Bruxelles ; voyage à Singapour. L'histoire, les hommes, les événements ont construit et façonné villes et pays. Mille et un éléments les définissent, les projettent. L'urbanisme, les contingences climatiques et économiques, la vie quotidienne définissent leurs réalités et leurs rêves.*



Code: 200519A\*



Code: 200519B\*



Code: 200519C\*



Code: 200519D\*

Dans le domaine architectural, Bruxelles est le berceau de l'Art Nouveau lui-même lié à l'œuvre de Victor Horta. En 1903, Charles Waucquez, un grossiste en tissus, lui confie les plans d'un nouveau magasin. Ce bâtiment, classé en 1975, a, par la suite, été racheté par l'État en vue d'abriter le Centre belge de la Bande dessinée lequel, inauguré en 1989, s'avère plus qu'un Musée, mais également un centre aux activités multiples.

C'est l'architecte Paul Saintenoy qui a construit l'ancien établissement «Old England». Il y a exprimé toute sa modernité en maniant fer et verre. Cet édifice, après également une période d'abandon, fut rénové grâce à la Régie des Bâtiments. Probablement un des monuments parmi les plus célèbres de Bruxelles, il héberge désormais le beau Musée des Instruments de Musique.

Singapour a également à cœur de sauvegarder ses magasins, traces du passé. Ces bâtisses si typiques furent généralement construites aux XIX<sup>ème</sup> et XX<sup>ème</sup> siècles. Disposées en blocs contigus, elles comptent habituellement deux ou trois étages. La shophouse de Kandahar Street fait partie d'une rangée de shophouses du style architectural Late (construction entre 1900 et 1940). Sa façade possède d'attrayantes tuiles multicolores et des décorations harmonieuses telles que des denticules, des bandeaux saillants etc.

## 03 | Emissions spéciales

Les shophouses de Bukit Pasoh Road appartiennent principalement aux styles Transitional, Late et Art Deco. Construites entre 1933 et 1937, elles sont superbement décorées. Les maisons mitoyennes de Bukit Pasoh se caractérisent entre autres par des portes battantes en bois, des persiennes à barreaux, des moulures de rosaces fantaisistes sur les murs, des balcons dotés de balustres à cannelures et des toits en tuiles...

### Caractéristiques:

19a. Daniel Fouss: Centre belge de la bande dessinée à Bruxelles, anciennement "Maison Wauquez".

19b. Anne Everaert: Musée des instruments de musique, anciennement "Old England"

19c. Bukit Pasoh road

19d. Restaurant à Kandahar Street

Sujet: Anciens magasins

Composition: krismaes

Valeur des timbres: € 0,44 (a + b) et € 0,65 (c + d)

Formats: 27,66 mm x 40,20 mm

Nombre de planches: 6

Composition des feuilles: 10

Procédé d'impression: héliogravure

Gravure (cylindres porte-forme): GROUP DE SCHUTTER

Dentelure: 11<sup>1/2</sup>

Papier: polyvalent-fluorescent

### Les timbres de Singapour



Prix: € 0,67  
Code: 200519E\*



Prix: € 0,42  
Code: 200519F\*



Prix: € 1,34  
Code: 200519G\*

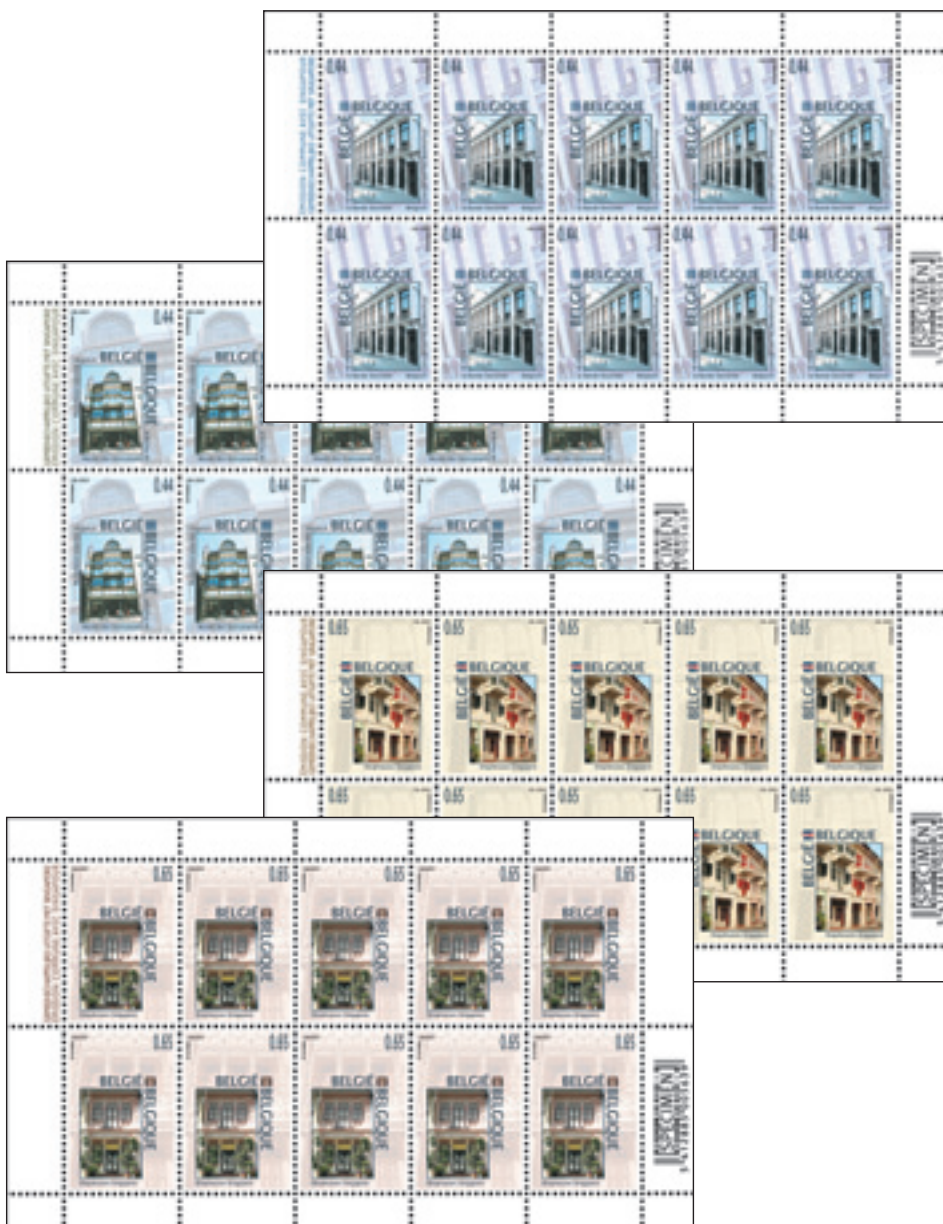


Prix: € 0,24  
Code: 200519H\*

\* inclus dans l'abonnement aux timbres-poste



## 03 | Emissions spéciales





## 03 | Emissions spéciales

### Carte souvenir



Code: 200519S

Prix: € 4,85\*

Une carte souvenir est émise à l'occasion de l'émission commune avec Singapour. Vous pouvez recevoir cette carte comme option avec votre abonnement.

### La carte souvenir sera disponible dès le 12 septembre 2005:

- dans les bureaux de poste avec un guichet philatélique
- dans les philaboutiques
- auprès de notre service vente
- dans les postshops
- dans les bureaux NRF

### Rencontre avec... kismaes

à Roeselare



\* TVA comprise (21%)

## 03 | Emissions spéciales

Date d'émission

**12 09 2005****19bis. Europalia: Russie**

*Europalia a vu le jour en 1969, afin de permettre à un pays, chaque fois différent, de donner l'aperçu le plus large possible de son patrimoine culturel. Depuis sa création, plusieurs pays ont déjà été les invités d'honneur du festival. En 2000, Europalia a participé au projet «Bruxelles, ville européenne de la culture».*



Code: 200519ABIS\*



Code: 200519BBIS\*

La 20<sup>e</sup> édition d'Europalia, en automne 2005, permettra à la Belgique d'endosser une nouvelle fois son rôle de ville culturelle européenne. À l'occasion de ce festival dédié à la Russie, le public sera convié à admirer les plus belles peintures de la période classique russe et à se laisser surprendre par les plus étonnantes des découvertes. Expositions, concerts, pièces de théâtre, spectacles de danse, films, événements littéraires et colloques seront autant de témoignages de la culture du pays invité.

Pour illustrer ses timbres, La Poste a choisi deux tableaux des expositions "Avant-garde en Russie (1900-1935)" et "Symbolisme en Russie", qui seront organisées dans le cadre d'europalia.russie. L'un des tableaux a été peint par Kazimir Malevitch, l'autre par Serge Iouevitch Soudeikine.

Kasimir Malevitch (Kiev 1879 - Leningrad 1935) est considéré comme l'un des fondateurs de l'art abstrait.

Il commence à peindre en 1893 et suit les cours de l'Académie de Kiev, tout en travaillant pour les chemins de fer afin de pouvoir aller étudier à Moscou. En 1904, il arrive enfin dans la capitale russe, où il suit des cours de peinture chez Fjodor Rerberg. A Moscou, il découvre le travail des impressionnistes français et, à partir de 1910, il commence lui-même à chercher de nouvelles formes d'expression. En 1912, les œuvres de Malevitch sont clairement influencées par le cubisme, comme l'atteste le tableau le *faucheur* (1912) sélectionné. Cette période est marquée par des thèmes bucoliques où les paysages comme les personnages sont réduits à des formes géométriques. Ses tableaux évoquent le peintre français Fernand Léger, qu'il ne connaît toutefois pas encore à l'époque. Par la suite, le travail de Malevitch évoluera vers un art abstrait et non figuratif.

Serge Iouevitch Soudeikine (Saint-Petersbourg 1882 - New York 1946) entre en 1897 à l'Université de peinture, de sculpture et d'architecture de Moscou. Peintre et artiste graphique, Soudeikine est aussi un homme de théâtre. Il est généralement considéré comme un moderniste. En 1907, il devient membre du mouvement de "La Rose bleue". Le bleu, couleur du

## 03 | Emissions spéciales

ciel et de l'eau, revêt une signification symbolique pour ces artistes qui créent leur propre monde. Un monde où se mélangent fantaisie et rêves d'enfant, comme dans le tableau de Soudeikine, *Scène allégorique* (1910).

### Caractéristiques:

19bis a: € 0,50 - Peinture de Kazimir Malevitch: "Le faucheur" (1912)

Copyright: Malevitch © State Art Museum of Nizhny Novgorod

19bis b: € 0,70 - Peinture de Soudeikin: "Scène allégorique" (1910)

Copyright: Soudeikin © Tver Museum of Fine Arts

Composition: Myriam Voz/Thierry Martin (MVTM)

Nombre de planches: 3

Composition des feuilles: 10

Format (timbre): 35 mm x 35 mm

Procédé d'impression: héliogravure

Gravure (cylindres porte-forme): GROUP DE SCHUTTER

Dentelure: 11<sup>1/2</sup>

Papier: 19bis a: polyvalent phosphorescent

19bis b: Polyvalent fluorescent



[www.europalia.be](http://www.europalia.be)

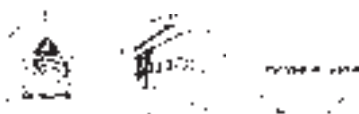
## 03 | Emissions spéciales

### Vente (émissions 18, 19, 19bis)

A partir du 12 septembre 2004 dans tous les bureaux de poste

### Prévente (émissions 18, 19, 19bis)

Le 10 septembre, de 10 à 17 h, à:



L'Institut technique horticole  
de la Communauté française  
Rue Verlaine 5  
5030 Grand Manil (Gembloux)



Hall des sports communal  
"Caisse d'épargne de Tournai"  
Chaussée de Lille  
7500 Tournai



Zaal De Kiem  
Sint-Hubrechtstraat 33  
8800 Roeselare

### Oblitération 1<sup>er</sup> jour (émissions 18, 19, 19bis)



Le 12 septembre 2005 de 9 à 17 h  
à la Philaboutique, Bruxelles  
De Brouckère, à 1000 Bruxelles.

## 03 | Emissions spéciales

Date d'émission

**10 10 2005**

## 20. This is Belgium: l'Art en Belgique



Code: 200520\*

Prix du feuillet: € 4,40

Les timbres de ce feuillet ne sont pas vendus séparément

\* inclus dans l'abonnement aux timbres-poste

## 03 | Emissions spéciales

Date d'émission

**10 10 2005****20. This is Belgium: l'Art en Belgique****"La Belgique est à la pointe de l'art contemporain" (Peter Doroshenko)**

*Après avoir traversé les plus belles villes de Belgique en 2003, et rendu hommage en 2004 à nos compatriotes qui ont contribué à la renommée internationale de notre pays, la série «This is Belgium» sera consacrée cette année au patrimoine artistique de notre Plat Pays.*

«Ce choix est-il vraiment judicieux?», me diriez-vous car s'il y a bien un domaine où la réputation de la Belgique n'est plus à faire, c'est précisément celui des Beaux-Arts. Jan Van Eyck, Pierre Paul Rubens, Pierre Breughel, James Ensor, René Magritte... autant de noms connus dans le monde entier, dont les chefs-d'œuvre n'ornent pas seulement les timbres belges!

C'est pourquoi nous avons décidé de ne pas réserver les timbres uniquement à nos grands maîtres classiques, mais aussi à l'art contemporain belge. Si ce dernier est moins célèbre, ses qualités sont pourtant reconnues à l'échelle internationale. «La Belgique est à la pointe de l'art contemporain», a affirmé l'Américain Peter Doroshenko, ancien conservateur du Musée d'Art moderne de la ville de Gand. Nous n'en oublions pas notre passé pour autant car nous avons choisi d'inscrire la production artistique actuelle dans le cadre de notre tradition. Les œuvres de référence absolues, à savoir «L'Agneau mystique» de Van Eyck, «La Tour de Babel» de Breughel, la «Descente de Croix» de Rubens, «L'Entrée du Christ à Bruxelles» d'Ensor et «La trahison des images» de Magritte, serviront de toile de fond sur les timbres pour les compositions de nos artistes contemporains.

Nous avons sélectionné les artistes sur la base d'une enquête menée auprès de critiques d'art et de conservateurs de musée. Ensuite, nous avons choisi, pour chaque artiste retenu, une œuvre parmi les principales collections publiques d'art contemporain en Belgique.

Ces dix œuvres d'art illustrent à merveille la diversité qui caractérise la scène artistique actuelle. Des scarabées de Jan Fabre (1958) au velours de Lili Dujourie (1941); de la lumière d'Ann Veronica Janssens (1956) aux panneaux abstraits de Marthe Wery (1930); de la peinture figurative de Luc Tuymans (1958) aux dessins sur papier brun de Jef Geys (1935); de l'affiche de Michel François (1956) à la photo-lithographie de Jan Vercruysse (1948); du simple «objet» de Joëlle Tuerlinckx (1958) à l'ingénieuse construction volante de Panamarenko (1940)... lorsque vous aurez examiné toutes ces œuvres, vous arriverez bien vite à la conclusion que leur seul point commun est la variation des matériaux, des techniques et des formes.

La conception magistrale du feuillet, signée Luc Derycke, évoque un vitrail lumineux, constitué par un habile mélange de timbres, réussissant à mettre en valeur la spécificité de chaque œuvre.



## 03 | Emissions spéciales

**Caractéristiques:**

Sujet: Oeuvres d'artistes belges contemporains

Création: Luc Derycke

Format (timbre): 20 a-b-c-d-e-g-h = 48,75 mm x 38,15 mm  
20 f-i-j = 38,15 mm x 48,75 mm

Format (feuille): 166 mm x 200 mm

Procédé d'impression: héliogravure

Valeur des timbres: € 0,44

Gravure (cylindres porte-forme): GROUP DE SCHUTTER

Composition des feuilles: 10

Dentelure: 11<sup>1/2</sup>

Papier: polyvalent fluorescent

**Œuvres d'art représentées sur les timbres-poste:**

- 20a Michel François, Jeu de mains, 1986, photo en noir et blanc (180 x 120), collection de la Province du Hainaut
- 20b Lili Dujourie, La Traviata, 1984, 400 x 750 x 60cm, bois verni, velours, SMAK, Gand. © photo Dirk Pauwels
- 20c Joëlle Tuerlinckx, OBJET noir, 1998 «Ensemble autour de MUR (détail)», 1999, craie blanche sur tissu noir, SMAK, Gand
- 20d Jan Fabre, Mur de la montée des Anges, 1993, parures de scarabées, fer (142x53), MUHKA, Anvers.  
Photo: Attilio Maranzano © Angelos/Jan Fabre & Sabam Belgium 2005
- 20e Marthe Wery, Tournus, 1991, 6 panneaux de 201x98cm, Musées Royaux des Beaux-Arts de Belgique, Bruxelles.
- 20f Jef Geys, ABC École de Paris, 1986, média mixte, MUHKA, Anvers (Prêt à la Communauté flamande). © Sabam Belgium 2005
- 20g Ann Veronica Janssens, Représentation d'un corps rond, 1996, installation (Machine à brume MDC 3000 et Cyberlight 1200 MSR), collection MAC's, propriété de la Communauté française. Photo: Wilfried Petzi
- 20h Panamarenko, Nuage Tonnant, 1971, deltaplane mû par un moteur avec une cabine métallique et une aile Rogallo.  
Aluminium, plastique, caoutchouc, bois, feutre, cuir, perspex. Musées Royaux des Beaux-Arts de Belgique, Bruxelles. Photo: Speltdoorn
- 20i Jan Vercruysse, Portrait de l'Artiste par lui-même (XIII), 1984, photo-lithographie sur papier, impression unique, SMAK, Gand.  
© Sabam Belgium 2005
- 20j Luc Tuymans, Personnage vu de dos, 1987, 60 x 40cm, Musée d'Art Moderne, Ostende. Courtesy Zeno Gallery, Anvers.

**Œuvres d'art représentées à l'arrière-plan du feuillet:**

- Jan Van Eyck, L'Agneau Mystique (partie centrale), 1432, cathédrale Saint-Bavon, Gand.
- Pierre Breughel (dit l'Ancien), La Tour de Babel, 1563, Kunsthistorisches Museum, Vienne.
- Pierre Paul Rubens, Descente de Croix (partie centrale), 1612-1614, Cathédrale N.-D. d'Anvers.
- James Ensor, L'entrée du Christ à Bruxelles, 1888, J. Paul Getty Museum, Malibu, Los Angeles, © Sabam Belgium 2005
- René Magritte, La Trahison des images, 1929, Los Angeles county Museum of Art, acquis avec les fonds de M. et Mme William Preston Harrison collection. © Charly Herscovici, 2005

## 03 | Emissions spéciales

Date d'émission

**10 10 2005****21. Contes: 200 ans de H.C. Andersen**

*Il était une fois... Hans Christian Andersen. Un nom qui a déjà transporté plusieurs générations au pays des rêves. Un nom indissociable de contes si célèbres qu'ils font désormais partie du patrimoine littéraire mondial.*



Code: 200521\*

Prix du feuillet: € 2,50

Les timbres de ce feuillet ne sont pas vendus séparément

Cette année célèbre le deux centième anniversaire de cet écrivain, qui vit le jour sur l'île danoise de Funen, dans une pauvre famille de cordonniers. En 1827, ses premiers poèmes furent publiés, rapidement suivis de nombreux romans, pièces de théâtre, nouvelles et livres de voyage... Toutefois, ce sont ses recueils de contes, publiés à partir de 1835, qui lui procurèrent une renommée internationale et qui firent de lui un écrivain ancré dans la mémoire collective du monde entier. Qui n'a jamais entendu parler des histoires merveilleuses d'Andersen, empreintes de sagesse et d'humour ? Qui ne se souvient pas avec émotion de ces personnages, tous aussi fascinants les uns que les autres, qui peuplent aujourd'hui les recoins les plus fous de notre imagination ? Nous vous proposons de tester votre mémoire. Les extraits suivants sont tirés de cinq contes d'Andersen. Parviendrez-vous à les identifier ?

- Elle alla dans la chambre à coucher, retira toute la literie et mit un petit pois au fond du lit...
- mais que vit-il dans l'eau claire ? Il vit sous lui sa propre image, mais qui n'était plus celle d'un oiseau gris, tout gauche, laid et vilain. Il était lui-même un cygne...

- mais au milieu de la tulipe, assise sur le siège vert, était une toute petite fille, mignonne et gentille, qui n'était pas plus haute qu'un pouce et qui, pour cette raison, fut appelée...
- C'était le jeune prince qu'elle cherchait du regard et, lorsque le bateau s'ouvrit, elle le vit s'enfoncer dans la mer profonde...
- C'est ainsi que l'empereur marchait devant la procession sous le magnifique dais, et tous ceux qui se trouvaient dans la rue ou à leur fenêtre disaient: « Les habits neufs de l'empereur sont admirables... »

## 03 | Emissions spéciales

Un jeu d'enfant, non ? Si toutefois vous ne parvenez pas à les identifier, notre feuillet de cinq magnifiques timbres-poste vous sera d'une aide précieuse. Cinq célèbres illustrateurs de livres pour enfants se sont chacun appropriés un conte et ont réalisé une miniature à partir d'une scène marquante de l'histoire.

Ils vous feront redécouvrir le monde enchanteur d'Andersen.

### Caractéristiques:

21a. La princesse au petit pois (Frédéric Thiry)

21b. Le vilain petit canard (Caroline Grégoire)

21c. La petite poucette (Klaas Verplancke)

21d. La petite sirène (Marijke Meersman)

21e. Les habits neufs de l'empereur (Gerda Dendooven)

Sujet: Contes d'Anderson vus par des illustrateurs de livres pour enfants

Création: MVTM

Valeur des timbres: € 0,50

Format (timbre): 40,20 mm x 27,66 mm

Format (feuillet): 100 mm x 166 mm

Procédé d'impression: héliogravure

Gravure (cylindres porte-forme): GROUP DE SCHUTTER

Dentelure: 11<sup>1/2</sup>

Papier: polyvalent phosphorescent



### Rencontre avec... Marijke Meersman et Frédéric Thiry

à Diksmuide.

### Foire du livre à Anvers

Cette année, la foire du livre à lieu du 1 au 11 novembre 2005.

**Le Mercredi 2 novembre, le thème du jour sera "les contes".**

On pourra y obtenir une oblitération spéciale!

*\* inclus dans l'abonnement aux timbres-poste*

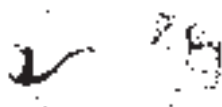
## 03 | Emissions spéciales

### Vente (émissions 20 + 21)

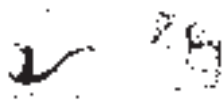
A partir du 10 octobre 2005 dans tous les bureaux de poste.

### Prévente (émissions 20 + 21)

Le 8 octobre 2005, de 10 à 17 h., aux adresses suivantes:



Salle des fêtes du Collège Cardinal Mercier  
83, chaussée de Mont-Saint-Jean  
1420 Braine-l'Alleud



Sporthal K.A.  
Grauwe Broedersstraat 73 A  
8600 Diksmuide

### Oblitération 1<sup>er</sup> jour (émissions 20 + 21)



Le 10 octobre 2005 de 9 à 17 h  
à la Philaboutique, Bruxelles  
De Brouckère, à 1000 Bruxelles

## 04 | Emissions ordinaires

Date d'émission

**12 09 2005****10 timbres auto-adhésifs "Chrysanthème"**

Code: AUT00507\*

**Caractéristiques:**

Créateur: André BUZIN  
 Présentation: carnet avec 10 timbres-poste  
 Prix unitaire: € 5,00  
 Valeur de chaque timbre: € 0,50  
 Format (timbre): 25 mm x 30 mm  
 Format (image): 21 mm x 26 mm  
 Format (carnet): 60 mm x 166 mm  
 Tirage: selon les besoins du service  
 Procédé d'impression: héliogravure  
 Gravure (cylindres porte-forme): GROUP DE SCHUTTER  
 Impression: Imprimerie du timbre (Mechelen)  
 Dentelure: partiellement lignes droites et partiellement type 10  
 Papier: polyvalent phosphorescent  
 auto-adhésif fixé sur un papier support.

**Vente**

A partir du 12 septembre 2005 dans tous les bureaux de poste

**Prévente**

Le 10 septembre, de 10 à 17 h, à:



L'Institut technique horticole de la Communauté française  
 Rue Verlaine 5  
 5030 Grand Manil



Hall des sports communal  
 "Caisse d'épargne de Tournai"  
 Chaussée de Lille  
 7500 Tournai



Zaal De Kiem  
 Sint-Hubrechtstraat 33  
 8800 Roeselare

**Attention!** Ces timbres-poste autocollants seront fournis aux abonnés, dans le cadre de leur abonnement, sous la forme de timbres-poste individuels (c.-à-d. détachés des carnets). Les autres commandes (individuelles) seront fournies sous la forme de carnets. Les envois de timbres autocollants aux abonnés seront groupés et effectués après la dernière émission.

\* Option dans l'abonnement aux timbres-poste

**Oblitération 1<sup>er</sup> jour**

Le 12 septembre 2005 de 9 à 17 h  
 à la Philaboutique, Bruxelles  
 De Brouckère, à 1000 Bruxelles.

## 04 | Emissions ordinaires

Date d'émission

**10 10 2005**

### 10 timbres auto-adhésifs "contes"



Code: AUT00508\*

#### Caractéristiques:

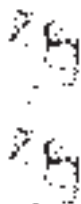
Créateurs: Gerda Dendooven, Klaas Verplancke,  
Marijke Meersman, Caroline Grégoire, Frédéric Thiry  
Présentation: carnet avec 10 timbres-poste  
Prix unitaire: € 5,00  
Valeur (timbre): € 0,50  
Format (timbre): 25 mm x 30 mm  
Format (image): 21 mm x 26 mm  
Format (carnet): 60 mm x 166 mm  
Tirage: selon les besoins du service  
Procédé d'impression: héliogravure  
Gravure (cylindres porte-forme): GROUP DE SCHUTTER  
Impression: Imprimerie du timbre (Mechelen)  
Dentelure: partiellement lignes droites et partiellement type 10  
Papier: polyvalent phosphorescent  
auto-adhésif fixé sur un papier support.

#### Vente

A partir du 10 octobre 2005 dans tous les bureaux de poste.

#### Prévente

Le 8 octobre 2005, de 10 à 17 h., aux adresses suivantes:



Salle des fêtes du Collège Cardinal Mercier  
83, chaussée de Mont-Saint-Jean  
1420 Braine-l'Alleud



Sporthal K.A.  
Grauwe Broedersstraat 73 A  
8600 Diksmuide

#### Oblitération 1<sup>er</sup> jour



Le 10 octobre 2005 de 9 à 17 h  
à la Philaboutique, Bruxelles  
De Brouckère, à 1000 Bruxelles



## 05 | Entiers postaux

Date d'émission

**31 05 2005****Carte postale Journée mondiale sans tabac**

Le 31 mai 2005 (Journée mondiale sans tabac), La Poste a mis en vente une carte postale préaffranchie spéciale, que vous pouvez envoyer à l'un de vos amis pour l'encourager à arrêter de fumer. Cette carte existe en deux langues (néerlandais et français).



Les collectionneurs intéressés peuvent demander cette carte sans frais. Nous la fournirons - gratuitement - aux titulaires d'un abonnement aux entiers postaux.



**Bon de commande:** renvoyez sous enveloppe à:  
LA POSTE – Stamps & Philately - E. Walschaertsstraat 1 - 2800 Mechelen

SC155

**Je commande:** . . . . . sets de la carte postale \* (max. 3 sets)

N° de client: . . . . .

Nom: . . . . .

Rue: . . . . .

CP: . . . . . Commune: . . . . .

Date : . . . / . . . / . . . Signature: . . . . .

\* inclus dans l'abonnement aux entiers postaux

## 06 | First Day Covers

**€3,65 par First Day Cover!** TVA comprise (21%)

Par émission, des enveloppes illustrées et numérotées avec le(s) timbre(s)-poste correspondant(s), collé(s) et oblitéré(s). Tous les FDC ont le même format.



**La chasse de Notre-Dame**

Code: FDC0518

**Emission commune avec Singapour**

Code: FDC0519



**Europalia Russie**

Code: FDC0519bis

**Autocollant Chrysant**

Code: FDC05AUT07



## 07 | Bon de commande

### Je paie:

☐ je suis client et pour mes paiements j'ai un **ordre permanent**

☐ par **ma carte de crédit** (avec un minimum de € 12,39):

VISA

EUROCARD/MASTERCARD

☐ N° de la carte: ..... - ..... - ..... - .....

Date d'expiration: ..... / .....

Montant: € ..... Date: ..... Signature:

☐ avec le **virement** (avec code IBAN/BIC) accompagnant la facture que je reçois par courrier séparé

☐ par **virement ou versement au compte postal en France**, les données se trouvent au verso de la facture, que je reçois par courrier séparé.

**En Europe:** vos virements internationaux en euro d'un montant maximum de € 12.500 à destination d'un pays membre de l'Union européenne sont exécutés au même tarif que vos virements nationaux et ce, à partir du 1<sup>er</sup> juillet 2003. Ce changement vous permet de réaliser une économie d'au moins € 3,50 par virement. Pour pouvoir bénéficier de ce tarif, vous devez toutefois mentionner sur l'ordre de paiement le numéro de compte bancaire international (IBAN) du bénéficiaire, ainsi que le code d'identification (BIC) de sa banque, que nous vous communiquerons dans votre facture.

### FRAIS

#### FRAIS DE TRAITEMENT FIXES

#### FRAIS - NATIONAL

#### FRAIS - ÉTRANGER

Abonnements

€ 0

€ 0

Commandes isolées (valeurs postales)

commande < € 25 = € 2,00

commande < € 100 = € 5,00

Commandes pièces uniquement

€ 4,50 (TVA excl. 21%)

### REMARQUES

1. Envoi recommandé gratuit:

→ pour commandes isolées de plus de € 125

→ pour toutes commandes de pièces

2. Expédition par TAXIPOST/EMS: possible, aux frais du client.

3. Les frais de traitement ne sont pas cumulés.

### ATTENTION!

Pour éviter les doubles livraisons, ne commandez pas ce que vous recevez déjà via votre abonnement. Pendant 7 jours ouvrables, à dater du lendemain de la livraison, vous avez le droit de renoncer à votre achat auprès du vendeur. Dans ce cas, vous devez renvoyer le paquet sans frais dans son emballage d'origine avec la mention "RETOUR".

Les paiements en espèces et chèques ne sont pas acceptés.

Vous pouvez faire votre commande aussi par e-mail: [philately@post.be](mailto:philately@post.be)

☐ Pour simplifier mes commandes, et bénéficier des avantages supplémentaires, je souhaiterais recevoir plus d'informations concernant un abonnement (voir page 45).

Nom: ..... Prénom: .....

Rue: ..... N°: .....

CP: ..... Lieu: .....

Pays: ..... Téléphone: .....


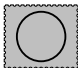

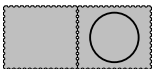
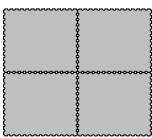
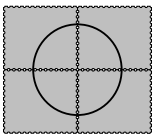


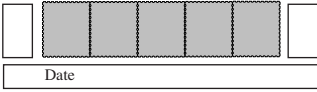
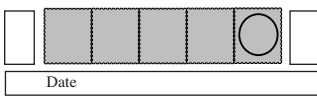
N° de client (\*): .....

(\*) Si vous n'avez pas encore un numéro de client, il vous sera attribué lors de votre première commande.

CODE	DESCRIPTION	CODE DE DECOUPE	NOMBRE	PRIX UNITAIRE	TOTAL
		FACULTATIF		€	€
<b>EMISSIONS SPÉCIALES</b>					
2 0 0 5 1 8	18. La Châsse Notre-Dame de Tournai			0,75	
2 0 0 5 1 9 A	19A. Emission commune avec Singapour (timbre Belge)			0,44	
2 0 0 5 1 9 B	19B. Emission commune avec Singapour (timbre Belge)			0,44	
2 0 0 5 1 9 C	19C. Emission commune avec Singapour (timbre Belge)			0,65	
2 0 0 5 1 9 D	19D. Emission commune avec Singapour (timbre Belge)			0,65	
2 0 0 5 1 9 E	19E. Emission commune avec Singapour (timbre Singapour)			0,67	
2 0 0 5 1 9 F	19F. Emission commune avec Singapour (timbre Singapour)			0,42	
2 0 0 5 1 9 G	19G. Emission commune avec Singapour (timbre Singapour)			1,34	
2 0 0 5 1 9 H	19H. Emission commune avec Singapour (timbre Singapour)			0,24	
2 0 0 5 1 9 A B I S	19 BIS A. Europalia Russia			0,50	
2 0 0 5 1 9 B B I S	19 BIS B. Europalia Russia			0,70	
2 0 0 5 2 0	20. This is Belgium (Feuillet)			4,40	
2 0 0 5 2 1	21. Contes de H.C. Andersen (Feuillet)			2,50	
<b>EMISSIONS ORDINAIRES</b>					
A U T 0 0 5 0 7	Carnet de 10 timbres auto-collants 'Chrysanthème'			5	
A U T 0 0 5 0 8	Carnet de 10 timbres auto-collants 'Contes'			5	
<b>ENTIERS POSTAUX</b>					
2 0 0 5 1 9 S	Carte souvenir: émission commune avec Singapour			4,85	
<b>FIRST DAY COVERS</b>					
F D C 0 5 1 8	La Châsse Notre-Dame de Tournai			3,65	
F D C 0 5 1 9	Emission commune avec Singapour			3,65	
F D C 0 5 1 9 B I S	Europalia Russia			3,65	
F D C 0 5 2 0	This is Belgium (3 FDC's)			10,95	
F D C 0 5 2 1	Contes d'Andersen			3,65	
F D C 0 5 A U T 0 7	autocollant Chrysanthème			3,65	
<b>FIRST DAY SHEETS</b>					
F D S 0 5 1 8	La Châsse Notre-Dame de Tournai			4,85	
F D S 0 5 1 9	Emission commune avec Singapour			4,85	
F D S 0 5 1 9 B I S	Europalia Russia			4,85	
F D S 0 5 2 0	This is Belgium			4,85	
F D S 0 5 2 1	Contes d'Andersen			4,85	
<b>NUMISLETTER</b>					
N M N L 0 5 3 9	Emission commune avec Singapour			15,75	
N M N L 0 5 4 0	Contes d'Andersen			15,75	



**Réservé aux commandes de timbres séparées, complétez dans ce cas le code de découpe de votre choix sur le bon de commande.**

Nombre désiré	Exemple	Code de découpe
Un timbre libre		<b>S10</b>
Un timbre avec oblitération centrale		<b>S11*</b>
Une paire de timbres horizontale		<b>S20</b>
Une paire de timbres horizontale, avec oblitération centrale sur le timbre de droite		<b>S21*</b>
Un bloc de quatre timbres		<b>S40</b>
Un bloc de quatre timbres avec oblitération centrale		<b>S41*</b>
Une bande de cinq timbres avec numéro de planche		<b>S50</b>
Une bande de cinq timbres avec numéro de planche et oblitération sur le timbre extrême		<b>S51*</b>
Une bande de cinq timbres avec la date d'impression		<b>S60</b>
Une bande de cinq timbres avec la date d'impression et oblitération sur le timbre extérieur		<b>S61*</b>

\* Vous pouvez déterminer vous-même votre oblitération, il vous suffit de remplacer le dernier numéro du code de découpe par le numéro correspondant à l'oblitération de votre choix:  
1 = oblitération prévente; 2 = oblitération Direction Timbres-poste et Philatélie; 3 = oblitération 1<sup>er</sup> jour d'émission.

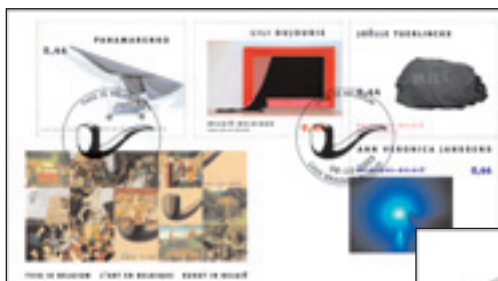
### RENVOYEZ CE BON DE COMMANDE À :

La Poste - Stamps & Philately - Vente: Egide Walschaertsstraat 1 - 2800 Mechelen  
Tél. Service clientèle: 015/285 811 Fax: 015/285 816

Vos données à caractère personnel sont traitées par LA POSTE S.A. de droit public (Centre Monnaie, 1000 Bruxelles) dans le cadre de la relation contractuelle et en vue de la promotion commerciale des produits et services émis et/ou distribués par LA POSTE. Sauf opposition de votre part, ces données peuvent être communiquées dans ce cadre à des partenaires contractuellement liés à LA POSTE. Vous pouvez accéder aux données qui vous concernent, en demander la rectification ou vous opposer à leur utilisation à des fins de marketing direct. Si vous souhaitez que vos données ne soient pas ou plus utilisées ultérieurement à des fins de marketing direct, envoyez une demande écrite, datée et signée, en joignant une copie de votre pièce d'identité à La Poste - Service Privacy - WTC II, Chaussée d'Anvers, 59 à 1000 Bruxelles.



## 06 | First Day Covers



**This is Belgium (3 First Day Covers)**

Code: FDC0520



**Les contes de Hans Christian Andersen**

Code: FDC0521

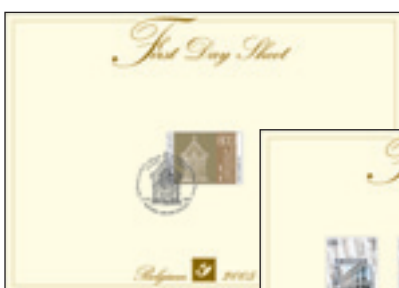


Pour connaître les autres FDC disponibles et les conditions de vente, voir les Philanews précédents, ou contacter notre service clientèle.

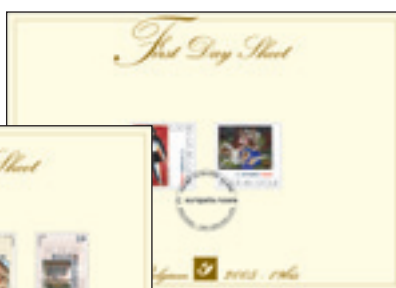
## 08 | First Day Sheets

# **€4,85 par First Day Sheet! TVA comprise (21%)**

A chaque émission de timbres spéciaux, feuillets ou carnets, vous recevez des timbres-poste collés sur une splendide carte illustrée, numérotée et pourvue d'une oblitération spéciale. Au verso sont reprises, en français et en néerlandais, les caractéristiques et les informations relatives aux émissions. Ne ratez pas cette occasion unique de constituer une belle collection et souscrivez dès à présent à un abonnement aux FDS. Ces FDS sont désormais disponibles séparément, sur simple commande, au prix de € 4,85



Code: FDS0518



Code: FDS0519BIS



Code: FDS0520

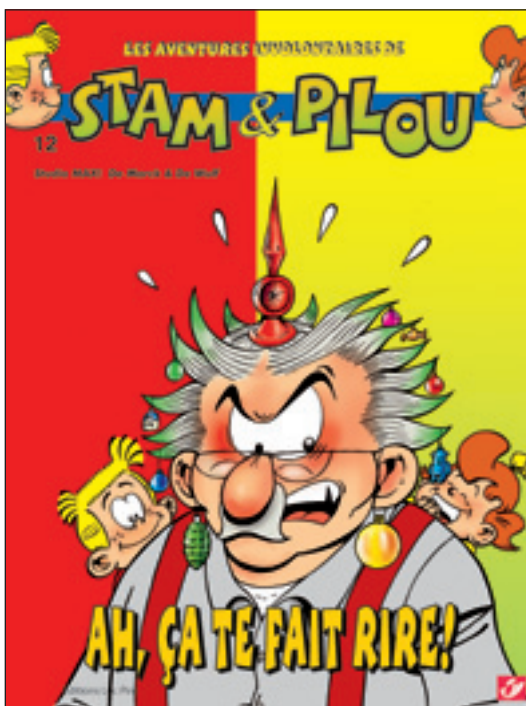
Code: FDS0519

Code: FDS0521



## 09 | Publications

Date d'émission

**Août 2005****Stam & Pilou: album 12****Caractéristiques:**

Auteurs: STUDIO MAX!

Couverture: paperback

Format: 21 x 27,5 cm - 44 pages

Impression: quadri

Prix: € 4,25\*

Code: PHSTSTNL12 (= NL)

PHSTSTFR12 (= FR)

**Les Membres du club Stampilou  
reçoivent € 1 de réduction!**

**Ah, ça te fait rire!**

Dans ce recueil de petites histoires inédites, Papy Fernand nous raconte la vie infernale que lui font subir Pilou, sa petite-fille, et Stam, le fils de la voisine et accessoirement son bourreau désigné... Que ce soit à Noël, lors d'une après-midi paisible ou au cours d'une promenade en forêt, les garnements ne laissent aucun répit à Papy Fernand! Une succession de supplices endurés par un grand-père à la recherche d'un peu de quiétude...



## 09 | Publications

Date d'émission

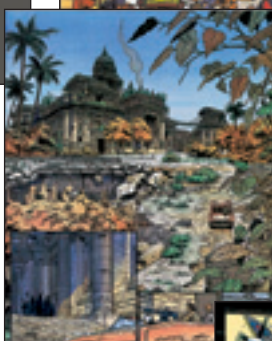
**13 06 2005****Bruxelles dans la BD, la BD dans Bruxelles****Itinéraire Découverte**

Ce guide – illustré par plus de 100 extraits de bandes dessinées – vous emmène en balade au cœur de Bruxelles, avec la bande dessinée en fil rouge. Vous y trouverez des explications sur les bandes dessinées dont l'intrigue se déroule à Bruxelles, et découvrirez les peintures murales de dessinateurs de B.D. Ce guide est indispensable pour les amateurs de bande dessinée et les amoureux de notre capitale. L'auteur, Thibaut Vandorselaer, se passionne tant pour l'évolution de Bruxelles que pour celle du neuvième art. Licencié en tourisme et en études européennes, il est spécialisé dans la politique de l'environnement et l'urbanisme.

Le guide est préfacé par Jean Van Hamme.



Bob et Bobette: Manneken-Pis, l'Atomium, Willy VANDERSTEEN  
© 2004 - STANDAARD UITGEVERIJ



Gord, Le spit du Snack, FRANZ & DENAYER  
© 2004 - P&F PRODUCTION SPRL



De avonturen van Nero: Singbonga, Marc SLEEN  
© 2004 MARC SLEEN

**Caractéristiques:**

Prix: € 18 (TVA comprise)

Code: PROD0507F

Editeur Versant Sud

Nombre de pages: 144

Format: 120 x 225

Finition: Paperback

Disponible en NL, FR, ENG

## De Post naar de Nederlanden 1813-1853



### Contenu

Toutes les réglementations internes (Belg. + P.-B.) et externes (États européens).

Évolution des tarifs internes des principaux États européens.

Parités postales (fixées par convention) de toutes les monnaies européennes (primeur).

Principales lignes maritimes postales européennes avec les noms des navires.

Environ 120 lettres illustrées avec calcul détaillé des frais de port.

Catalogue des marques d'entrée (Belg.+P.-B.)

Annexe: textes originaux de toutes les conventions (Belg.+P.-B.); 18 des 33 en français.

Important complément à «De Post vanuit de Nederlanden».

Cette reliure compte 588 pages et est uniquement disponible en néerlandais.

### Modalité de paiement:

Prix : € 90 (frais de port compris)

Le livre sera envoyé après réception du paiement.

Numéro de compte: 000-0452515-10

Au nom de M. Delbeke - De Moor - 9880 Aalter

IBAN BE 41 0000 4525 1510, BIC BPOTBEB1

**Pour plus d'informations, appeler le: +32-9-374 31 95**

## 10 | Philatélie ferroviaire

Date d'émission

**01 10 2005****La nouvelle structure du groupe SNCB**

Prix: € 9,00 pour les 3 timbres (les timbres ne sont pas vendus séparément);

Code: NMBS2005

Comme chaque année, une nouvelle série de timbres de chemin de fer sera émise en octobre. Le thème de cette année est la nouvelle structure du Groupe SNCB. Vous recevez une pochette contenant une bande de 3 timbres représentant les 3 compagnies.

**Prévente:** les 1<sup>er</sup> et 2 octobre 2005 de 10h00 à 17h00.

**Où:** gare de Bruxelles-Midi, salon du district (quai 22);

Une exposition photo supplémentaire sur le thème «Évolution de la SNCB vers le Groupe SNCB» et un estampillage spécial des timbres sur cartes postales sont prévus. Le concepteur des timbres sera présent (de 10h00 à 15h00) pour signer les pochettes. Il sera également possible d'acheter des timbres des émissions précédentes. Vente exceptionnelle d'anciennes séries (datant d'avant 1987) et de documents de chemins de fer estampillés.

**Plus d'infos:**

Nancy Cattrysse  
rue de France 85  
1060 Bruxelles  
Tel.: 02/525 22 54  
- nancy.cattrysse@b-holding.be  
- filatelistisch.centrum@b-holding.be.

**Vente:** Dès le 3 octobre, ces timbres pourront être achetés auprès de notre service Vente et dans les Philaboutiques. Sur demande, ils peuvent être intégrés dans l'abonnement.

À partir du 3 octobre, les timbres seront mis en vente au Centre philatélique de la SNCB.



**COLLECTION « PAYS-BAS »  
MAINTENANT POUR 35 € AU LIEU DE 65 €  
+ GRATUIT: ALBUM « THE NETHERLANDS »**

Fantastique collection des Pays-Bas. La collection comprend les années 1962 à 1992 et reprend plusieurs centaines de timbres en qualité parfaitement oblitérée. Une chance unique d'acquérir pour un prix très modique une grande collection des Pays-Bas.

Le prix normal est de 65 €.

Maintenant pour 35 € !!

ATTENTION: avec votre collection vous recevrez aussi un tout nouveau album «Alpha», luxueusement fini. Le prix de vente normal de cet album est déjà de 25€. Livraison jusqu'à épuisement des stocks. L'ensemble à 90€ pour seulement 35 €. Fini = fini !

**35,-**



**DISNEY: « LES 101 DALMATIENS »  
POUR 8,95 € AU LIEU DE 12,50 €**



**8.95**

La feuille rare de 9 timbres, émise à la sortie du célèbre dessin animé « Les 101 Dalmatiens ». Qualité de luxe: neuf sans charnière. Maintenant à prix réduit : **seulement 8,95 €.** Fini = fini !

**LA GRANDE COLLECTION «FLORE ET FAUNE»  
AVEC NOTAMMENT LE BLOC HOLOGRAPHIQUE DE  
POLOGNE ! POUR 18 € AU LIEU DE 43,50 €**

Nous pouvons vous la proposer jusqu'à épuisement des stocks: une grande collection thématique « Flore et Faune». Avec cette collection exceptionnelle, vous recevrez, maintenant de manière très avantageuse, le fameux bloc holographique de Pologne avec l'illustration d'un papillon. Ce coûteux bloc avait fait forte impression au cours de l'année de son émission en 1991.

La photo ne montre que quelques séries et feuilles de cette grande collection composée uniquement de séries complètes sur la flore et la faune !

Vous recevrez en outre gratuitement l'album pré-imprimé correspondant. Le tout avec près de 60% de réduction.

Finis = fini !



**18,-**

**UN SPLENDE LOT DE L'ANCIEN  
EMPIRE ALLEMAND ET  
DES ÉTATS ALLEMANDS LIQUIDÉ  
À SEULEMENT 88,50 €**

**88.50**

Très intéressante collection de timbres anciens et classiques d'Allemagne. Principalement des années 1872 à 1945. Plusieurs centaines de timbres. Comprend aussi de nombreux exemplaires uniques très cotés. Avec des timbres de l'ancien Empire allemand, des anciens timbres de l'inflation, anciens timbres de service, des timbres des anciens états allemands, comme de l'ancienne Bavière, des anciennes colonies allemandes, etc. etc. Un splendide lot que vous prendrez plaisir à étudier et à trier, et dans lequel vous trouverez toutes sortes de timbres spéciaux et très intéressants. Chaudement recommandé. Fini = fini !

Vous pouvez aussi commander en supplément l'album /classeur « Ancienne Allemagne ».

Prix normal € 25,- maintenant pour seulement € 19,- !

**BON à renvoyer à Edel Collections SA, Metropoolstraat 11, b26, 2900 Schoten. Tél. : 03/640.10.78**

OUI, veuillez m'envoyer par retour de courrier sans obligation de ma part, à vue pendant 14 jours la/les série(s) cochées.

- ☐ ... x Collection « Pays Bas »  
☐ ... x Collection « Flore et Faune »  
☐ ... x Disney « Les 101 Dalmatiens »  
☐ ... x Lot «De l'ancien Empire allemand et des états allemands»  
☐ ... x l'album « Ancienne Allemagne »  
+ 3,25 € de contribution aux frais d'expédition.

Je ne paie encore rien maintenant et attend d'abord votre envoi. Si je ne suis pas satisfait, je vous retourne le tout et ne vous dois rien.

Prénom: .....

Nom: .....m/f

Adresse:.....No.....

N° postal : .....Lieu : .....

N° de tél: .....

Adresse e-mail : .....

SC156



## 11 | Numisletter

Date d'émission

**12 09 2005****Emission commune avec Singapour**

Les deux dernières Numisletter de cette année, qui seront consacrées à l'Émission commune avec Singapour et aux Contes d'Andersen, paraîtront respectivement les 12 septembre et 10 octobre. Il s'agit d'émissions communes de Timbres & Philatélie et de la Monnaie Royale de Belgique. Pourvu d'une oblitération spéciale, le timbre trône sur une enveloppe magnifiquement illustrée...

et à l'intérieur se trouvent une carte ainsi qu'une médaille frappée par la Monnaie Royale de Belgique. John Van de Mergel est responsable de la conception de cette Numisletter. La médaille, qui en symbolise le thème, a été conçue par Luc Luycx.

Chaque enveloppe porte un numéro de série exclusif.



Prix: € 15,75\*

Code: NMNL0539 (Emission commune avec le Singapour)

## 11 | Numisletter

Date d'émission

**10 10 2005****Contes de Hans Christian Andersen**

Prix: € 15,75\*

Code: NMNL0540 (Contes d'Andersen)

Chaque année, cinq Numisletters sont publiées avec un tirage limité de 3.000 exemplaires.  
38 Numisletter sont déjà parues dans cette série.

**SOUSCRIVEZ UN ABONNEMENT À LA NUMISLETTER!**

\* TVA comprise (21%)



# 175

ÉMISSION STRICTEMENT LIMITÉE



DE LA MONNAIE ROYALE DE BELGIQUE

## 100 EURO OR 2005

Emise à l'occasion de  
**175 ANS DE LA BELGIQUE**

*Frappée en qualité belle épreuve, dans  
un tirage strictement limité et emballé  
en écrin avec certificat.*

### DONNÉES TECHNIQUES

Valeur nominale	100 €
Diamètre	29 mm
Alliage	or 999/1000
Tirage	5.000 ex.



AVANT-PROJET



ÉMISSION OFFICIELLE

DISPONIBLE: NOVEMBRE

PRIX D'ÉMISSION: € 301,00

Renvoyez ce bon de commande sous enveloppe à:

**LA POSTE/Philatélie - E. Walschaertstraat 1 - 2800 Mechelen - Tél.: 015/28 58 11**

SC 150

☐ OUI, je commande .... exemplaires de 100 € Or 2005

Prix: € 301,00 \*

Code: NMJUB05G

Je paie comme suit: ☐ après réception de ma facture

☐ par carte de crédit: ☐ Visa ☐ Master Card

N°  -  -  -

Date d'échéance  -

(\* plus € 4,50 de frais de traitement)

Numéro de client

Nom

Rue

Code postal

Localité

Date

Signature

X

X

# L' EAGLE AMERICAIN 2005

Découvrez cette magnifique monnaie frappée avec le plus grand soin par l'Hôtel des Monnaies des Etats-Unis, le US Mint. L'avvers illustre la célèbre Liberté.

Le revers reproduit l'emblème des Etats-Unis entouré de l'inscription "UNITED STATES OF AMERICA 1 OZ. FINE SILVER ONE DOLLAR".

Chaque monnaie contient une once d'argent pur (titre: 999/000). L'Eagle est une monnaie à cours légal. Son poids et sa teneur en argent sont garantis par le gouvernement des Etats-Unis. L'Eagle est une des monnaies les plus convoitées dans le monde: ne ratez pas la possibilité de vous procurer le millésime 2005.

DEPARTMENT OF THE TREASURY  
UNITED STATES MINT



Prix: €25,- Ø40mm



A renvoyer à LA POSTE / Ventes • Rue Egide Walschaerts 1 • 2800 MALINES

SC157

Oui, je commande:

.....monnaie(s) Eagle 2005 en argent

au prix unitaire de 25 EUR.\* Code: NMEA05Z

\* +4,50 EUR de frais de traitement

Je paie comme suit:

☐ Par virement après réception de ma facture

☐ Par carte de crédit: ☐ Visa ☐ Eurocard/Master Card

n° ---

Échéance: -

N°de client:.....

Nom: .....

Prénom:.....

Rue:.....

n°:..... Code postal:.....

Localité:.....

Date:.....

Signature:.....

## Presse-papier Hergé



Les personnages de Hergé ont fait le tour du monde: le reporter Tintin escorté de son fidèle Milou, avec leurs compagnons d'aventures, le capitaine Haddock et le professeur Tournesol se devaient d'être réunis sur une médaille, un support qui est voué à la postérité.

### Caractéristiques:

**Créateur:** Claude Gondard, né en 1944, Ingénieur de École Polytechnique et de l'École Nationale Supérieure du Génie maritime.

**Editeur:** Collection Générale de la Monnaie de Paris, 1979

**Poids:** 150 g = 5.30 oz

**Diamètre:** 68 mm = 2,68 inch

**Tranche:** lisse

**Alliage:** bronze monétaire, finition patine

**Prix:** € 36\* (TVA comprise 21 % )

**Code:** NMTIN05

\* plus € 4,50 frais administratifs

© Hergé/ML2005

## 13 | Irish Stamps

# Les nouvelles émissions de AN-Post... Un bel ajout à votre collection!

## 1. Biospheres in Ireland and Canada

Miniature sheet:



Prix: € 1,37 Code: IR0509MS



Prix: € 0,58  
Code: IR050948



Prix: € 0,78  
Code: IR050965

## 2. Europa - Gastronomy

Prix: € 0,58  
Code: IR051048



Prix: € 0,78  
Code: IR051065



## 3. Tall ships Race



Prix: € 0,58  
Code: IR051348



Prix: € 0,72  
Code: IR051360



Prix: € 0,78  
Code: IR051365



## 13 | Irish Stamps

### 4. Fauna & Flora: butterflies



Prix: € 0,58  
Code: IR051148

Prix: € 0,78  
Code: IR051165



Prix: € 1,21  
Code: IR051100



Prix: € 0,72  
Code: IR051160



#### Miniature sheet:



Prix: € 6,05  
Code: IR0511MS

## 14 | Grands Prix de l'Art philatélique 2004

Datum

**11 06 2005**

## Grands Prix de l'Art philatélique 2004

*Le 11 juin dernier, les Grands Prix de l'Art philatélique 2004 ont été décernés.*



Le plus beau timbre belge émis ou notre AMBASSADEUR à l'étranger:

**Le Hibou Grand duc d'André Buzin**



Le timbre belge le mieux dessiné de l'année 2004:

**le timbre Tête de cheval issu du feuillet Belgica 2006, une création de René Hausman**



Le plus beau timbre gravé de l'Union européenne:

**le «Bloc catholique», une gravure de l'Autrichien Wolfgang Seidel**

**Chers lecteurs, les résultats du référendum Philanews ont compté pour 30 % dans la désignation des lauréats!**



# Antwerpfila

1/2 octobre 2005



**antwerp expo**  
Bouwcentrum

Jan van Rijswijcklaan 191  
2020 Antwerpen

samedi de 10.00 à 18.00 heures  
dimanche de 10.00 à 16.00 heures

info: NIPA vzw - Bordink 35 - 2170 Merksem  
tél.: 03. 644 37 37  
fax: 03. 644 38 38



**La Poste - Stamps & Philately, en collaboration avec NIPA  
vous offre une ENTREE GRATUITE.**



**Nous y serons  
présents !**

**Bon valable pour une ENTREE GRATUITE à  
Antwerpfila le 1 ou le 2 octobre 2005**

nom \_\_\_\_\_  
adresse \_\_\_\_\_  
code postal \_\_\_\_\_ age \_\_\_\_\_  
localité \_\_\_\_\_

**www.nipa.be**



**info@nipa.be**

**Salon International de la Philatélie  
et de la Numismatique**

Date

**20-28 08 2005****Exposition: 20 ans d'oiseaux par André Buzin**

Du 20 août au 28 août inclus, le Groupe d'études Timbres-poste André Buzin (S.P.A.B.), en collaboration avec le comité Neerland, organisera une exposition à l'occasion du vingtième anniversaire de la série Oiseaux (série en cours!) en Belgique. Outre les timbres, les travaux originaux et les reproductions du peintre de la vie sauvage seront également exposés.

**Lieu de l'exposition:**

Cultureel centrum Neerlandhof  
Edenplein - 2610 Wilrijk

**Heures d'ouverture:**

Lundi - mardi - jeudi: 13.00-17.00 h.  
Mercredi - vendredi: 13.00 - 20.00 h.  
Samedi - Dimanche: 10.00 - (16.00) 17.00 h.

**André Buzin sera présent:**

20, 21 et 27/8 (de 10.00 à 17.00 h)  
et le 28/8 (de 10.00 à 16.00 h.)

**Informations:**

Jos Mareels: Oude Liersesbaan 7 - 2800 Mechelen  
Website: [www.spab.be](http://www.spab.be) e-mail: [info@spab.be](mailto:info@spab.be)  
Tél.: 015 20 62 79



## 15 | Expo

Date

**20-24 09 2005**

## Philatelia und MünzExpo



### Lieu de l'exposition:

Koelnmesse  
Deutz.Mülheimerstr. 30  
D - 50532 Köln (Duitsland)

Vous pourrez y obtenir une oblitération spéciale.

Date

**01-02 10 2005**

## Rencontres de la BD à Wavre



Venez visiter le stand de Stamps & Philately au festival de bande dessinée de Wavre/Ottignies-Louvain-la-Neuve, qui se tiendra les 1<sup>er</sup> et 2 octobre 2005 à différents endroits de ces villes.

Le stand sera situé dans l'Hôtel de ville de Wavre.

Vous pourrez y rencontrer De Marck & De Wulf, les pères spirituels de Stam & Pilou.

### Plus d'info?

[www.bdenbrabant.be](http://www.bdenbrabant.be)

© LE LOMBARD - 2005

## Les albums DAVO Luxe, votre méthode de collection favorite...

*Les albums DAVO Luxe sont l'instrument idéal pour ranger votre collection de timbres. En tant que collectionneur passionné, vous voulez bien entendu que votre collection soit aussi complète que possible.*



C'est avec un immense plaisir que La Poste et Davo vous offrent l'occasion d'acquérir le supplément pour les timbres-poste de 2004. Le prix du set est de € 39,50 TVA incl. Tout comme l'album, le supplément est conçu dans un papier extra épais et pourvu de pochettes transparentes. Soit le niveau de qualité auquel les précédents albums DAVO Luxe vous ont habitué. Grâce à un système de pinces, vous pourrez ajouter les feuillets à votre album DAVO en toute facilité.

Vous aimeriez également obtenir notre supplément This is Belgium 2004 pour seulement € 5,20, TVA incluse? Ces suppléments seront des pièces maîtresses de votre collection.



## 16 | Davo

Pour enrichir vos albums, nous vous proposons également le volume DAVO VI accompagné de sa cassette (sans contenu) au prix de € 33,50 (TVA incluse).

Procurez-vous nos nouvelles éditions: complétez le coupon ci-joint et renvoyez-le-nous aussi vite que possible.

**Pour plus d'info:** tel.: 015 28 58 11

Bien entendu, vous pouvez également consulter notre site [www.philatelly.post.be](http://www.philatelly.post.be) ou nous contacter par e-mail [philatelly@post.be](mailto:philatelly@post.be)

### Je commande les produits DAVO suivants et renvoie ce bon à:

La Poste, Stamps & Philately, E. Walschaertsstraat 1 à 2800 Mechelen

SC158

- ☐ ..... ex. du supplément Belgique 2004 à € 39,50/ex. (TVA incl.) (code DAVOCOM04)  
☐ ..... ex. du supplément This is Belgium 2004 à € 5,20/ex. (TVA incl.) (DAVOTIB2)  
☐ ..... ex. du tome DAVO VI à € 33,50/ex. (TVA incl.) (DAVOBEL6)

Offre valable jusqu'au 31/12/2005.

Nom ..... Prénom .....

Adresse ..... N° .....

Tél. .... Date de naissance .....

N° de client .....

Je paie: ☐ via mon ordre de domiciliation permanent

Nom du titulaire du compte .....

Numéro de compte .....

☐ via ma carte de crédit N° : ...../...../...../..... (16 chiffres)

Date d'expiration ...../..... (mois, année)

☐ après livraison, via le bulletin de virement placé au bas de la facture reçue séparément.

Date .....

Signature .....

\* Frais de traitement national: commande < € 25,00 = € 2,00 • Frais de traitement étranger: commande < € 100,00 = € 5,00

## 17 | Info, corrections &amp; ajouts

28 06 2005

## In memoriam: Wilchar

Nous sommes très touchés par le décès de Wilchar, affichiste, lithographe, peintre révolutionnaire, témoin des atrocités de Breendonk, imagier populaire... Il est décédé le mardi 28 juin à l'hôpital Sainte-Elisabeth à Uccle.



Toute sa vie, Wilchar a exprimé sa révolte contre l'injustice du monde à travers ses œuvres.

Le timbre-poste spécial 12 B, Guerre et Paix – Libération des camps – 1945 (voir Philanews 3 / 2005 pp. 2-3) s'inspire d'une lithographie de Wilchar.

## Kilopost

## Philanews 4/2005 (p. 22)

## Comment affranchir vos envois Kilopost nationaux?

Lire: de 0 kg à 2 kg au lieu de de 0,5 kg à 2 kg

**Prix et code (par timbre):****Kilopost International**

Prix: € 13,00 (autocollant) Code: KILOINTAUT

**Kilopost National**

Prix: € 3,10 (autocollant) Code: KILONATAUT



## 18 | L'abonnement FDC et FDS

**1. FIRST DAY COVER:** collectionnez vos timbres-poste oblitérés sur enveloppes illustrées et numérotées. Les FDC coûtent € 3,65 par enveloppe.

**2. FIRST DAY SHEET:** avec cette option, à chaque émission de timbres-poste, de feuillets et de carnets spéciaux, vous recevrez une superbe carte numérotée pourvue de timbres et d'une oblitération spéciale. Au verso, vous trouverez – en français et néerlandais – les caractéristiques et informations relatives aux émissions. Les FDS coûtent € 4,85 par émission.

SC154

**Elles sont groupées en 4 expéditions par an.  
L'abonnement vous offre 3 % de réduction!**

**Souscription:** (à renvoyer, dûment complété, à: La Poste, Stamps & Philately, Egide Walschaertsstraat 1, BE-2800 Mechelen)

Nom: ..... Prénom: .....

Adresse: .....

CP: ..... Commune: .....

Pays: ..... Téléphone: ..... N° client: .....

### Quel abonnement souhaitez-vous?

☐ FIRST DAY SHEET ☐ FIRST DAY COVER

☐ Je souhaite m'abonner à partir du 1er janvier 2005 (\*)

☐ envoyez-moi ..... exemplaire(s) de FIRST DAY SHEET

☐ envoyez-moi ..... exemplaire(s) de FIRST DAY COVER

### Je paie:

☐ via domiciliation (réservé à l'abonné belge exclusivement) à l'attention de La Poste - Philatélie, n° id. 00.000.737.101 Mon N° de compte est ..... / ..... / .....

☐ via ma carte de crédit: ☐ VISA ☐ EUROCARD/MASTERCARD

N° de carte: ..... - ..... - ..... - .....

date d'échéance: ..... / .....

☐ avec le virement au bas de la facture que je reçois par courrier séparé

Date:

Signature:

(\*) Ne renvoyez pas ce bordereau si vous avez déjà un abonnement pour les produits ci-dessus. Vous pouvez également prendre un abonnement pour les timbres, les entiers postaux, les Numisletter, les pochettes annuelles, les livres de l'année, les timbres irlandais, les pochettes brésiliennes, les pochettes et les livres de l'année des îles Féroé. Vous trouverez davantage d'informations dans ce Philanews.

Vos données à caractère personnel sont traitées par LA POSTE S.A. de droit public (Centre Monnaie, 1000 Bruxelles) dans le cadre de la relation contractuelle et en vue de la promotion commerciale des produits et services émis et/ou distribués par LA POSTE. Sauf opposition de votre part, ces données peuvent être communiquées dans ce cadre à des partenaires contractuellement liés à LA POSTE. Vous pouvez accéder aux données qui vous concernent, en demander la rectification ou vous opposer à leur utilisation à des fins de marketing direct. Si vous souhaitez que vos données ne soient pas ou plus utilisées ultérieurement à des fins de marketing direct, envoyez une demande écrite, datée et signée, en joignant une copie de votre pièce d'identité à La Poste – Service Privacy – WTC II, Chaussée d'Anvers, 59 à 1000 Bruxelles.

V.U.: Frank Daniëls - E. Walschaertsstraat 1 - 2800 Mechelen Lay-out: Annaert Geert (Postdrukkerij) Realisatie: Postdrukkerij  
DE POST, naamloze vennootschap van publiek recht, Muntcentrum, 1000 Brussel. BTW BE 0214.596.464 RPR Brussel. PR 079-0000013-13.



Championnat mondial  
de Philatélie de la Jeunesse

Wereldkampioenschap Jeugdfilatelie

Weltmeisterschaft der Jugendphilatelie

World championship Youth Philately

16-20 / 11 / 2006