

BELGIAN INTERNATIONAL SPORT CHAMPIONS



JUDO



ISO 9001
CWA16461

Service clientèle:

Tél.: 015 28 58 11

Fax: 015 28 58 16

e-mail: philately@post.be

Website: www.philately.post.be

Adresse: La Poste
Stamps & Philately
E. Walschaertsstraat 1
2800 Mechelen

Stamps & Philately n'est pas responsable des offres proposées par ses partenaires et ne saurait être mise en cause en cas de litige.

Offres valable dans la limite du stock disponible et sous réserve d'erreurs

02

Editorial | page 1

03

new

Emissions spéciales | page 2

04

Emissions ordinaires | page 13

05

Entiers postaux | page 14

06

First Day Cover | page 16

07

Bon de commande | page 17

08

First Day Sheet | page 21

09

new

Kilopost | page 22

10

new

Numisletter | page 23

11

Numismatique | page 24

12

Edel Collections | page 29

13

new

Philabédé | page 30

14

Irish Stamps | page 33

15

Info | page 35

16

L'abonnement | page 37



Chère collectionneuse, cher collectionneur,

Notre offre d'été propose aux philatélistes de toutes les disciplines une large variété d'articles pour compléter leur collection.

Cette fois, nous gâtons plus particulièrement les collectionneurs de cartes postales. Nous poursuivons notre série "Autrefois et maintenant", dont le succès n'est plus à démontrer. Les habitants de dix communes de Belgique porteront un regard nostalgique sur un instantané de l'histoire de leur ville ou de leur village. En 2000, nous avons débuté cette série avec six cartes sur Bruxelles. La collection s'est ensuite étendue pour devenir un imposant inventaire de lieux qui font le charme et l'histoire de notre pays. Le 25 juillet, la série de cartes BD remettra à l'honneur un duo légendaire. Quick et Flupke, les jeunes héros d'Hergé, fêtent cette année leurs 50 ans. Mais comme le montre la carte, le temps n'a pas de prise sur ces irrésistibles garnements. Les cartes postales suivent, comme tous les autres articles, notre règle d'or: qualité du produit et variété de l'offre. Dans le cas des entiers postaux, cela signifie de jolies cartes attrayantes, dont les thèmes s'adressent à un public large et diversifié.

Les nouveaux timbres-poste n'échappent pas non plus à cette règle. La série nature consacrée aux coquillages en est la preuve évidente. Les timbres prendront des formes totalement inédites, en l'occurrence, celles de coquillages. Une boîte de rangement auto-collante vous permettra de les retirer sans les abîmer.

L'idéal pour affranchir vos cartes postales cet été.

Bonnes vacances!

A stylized, handwritten signature in black ink, consisting of a series of loops and a long horizontal stroke.

Frank Daniëls
Directeur

Date d'émission

20 06 2005

15. Belgian International Sport Champions

Le judo en Belgique

En 1902, Maurice Minne crée le Judo Club de Belgique où il enseigne le jiu-jitsu à quelques personnes dont Victor Bouin qui deviendra par la suite un sportif de haut niveau dans plusieurs disciplines et sera nommé président du Comité Olympique Belge.



Code: 200515*

Prix du feuillet: € 3

Les timbres de ce feuillet ne sont pas vendus séparément.

A la fin de la seconde guerre; Georges Ravinet et Jean-Marie Falise s'intéressent au judo et l'étudient avec les moyens du bord avant de partir à Paris pour y rencontrer les maîtres japonais Kawaishi et Awazu ainsi que des judokas français déjà de haut niveau. C'est ainsi qu'ils font la connaissance de Jean De Herdt qui vient en Belgique pour enseigner le judo aux quelques amateurs de l'époque. Ravinet, Falise, Egger, Pianetti, Derouck, Kolychkin, Callier, Darquenne, Struelens et d'autres sont les pionniers du judo en Belgique mais leur noms ne sont plus connus de nos jours!

En 1947, Jean-Marie Falise crée le premier club en Belgique. En 1949, 35 clubs existent et la première fédération voit le jour sous le nom d'Association Fédérale Belge de Judo et Jiu-Jitsu (AFBJJ) dont la présidence est confiée à Ernest Callier. Cette même année eut lieu le premier championnat national. Le judo belge, possédant désormais une structure, était mis sur de bons rails pour prendre de l'extension et se donner les moyens de gravir les échelons de la renommée. C'est ce qu'il fit en 1951 en nommant ses premières ceintures noires et en

1953 avec l'arrivée d'un maître japonais: Ichiro Abe qui prit en main la destinée de l'AFBJJ. Il garda les rennes du judo belge jusqu'en 1969; année où il retourna au Japon pour occuper d'importantes fonctions au Kodokan mais sans oublier la Belgique à laquelle il rend visite à l'occasion.

L'AFBIII céda sa place, en 1959, à la Ligue Belge de Judo (LBJ – BJB) qui fut présidée par Raymond Delforge jusqu'en 1979; année où elle fut scindée en deux ailes linguistiques suite à un décret paru en 1977. C'est ainsi que furent créées la Ligue Francophone de Judo (LFJ) et la Vlaamse Judo Federatie (VJF) qui sont les seuls organes officiels en Belgique. Durant toute cette période, le judo féminin prit son envol avec la nomination des premières ceintures noires en 1953 et le premier championnat national en 1974.

De tout temps le judo belge a connu de grands champions dont beaucoup ont été oubliés alors qu'ils ont montré le chemin à suivre pour arriver au sommet de la discipline et bon nombre d'entre eux possèdent un palmarès qui fait envie sur le plan européen et mondial! Parmi ces grands noms du passé; on peut retenir ceux de Ravinet, Falise, Derouck, Darquenne, Struelens, Outlelet, Guldemont, Begaux, Durieux, Clause, Wattiez, Courtecuisse, Steegmans, les frères Segers et du côté féminin Callu, Mill et bien d'autres avant d'arriver à la génération or du judo belge emmenée par Robert Van De Walle et Ingrid Berghmans parmi laquelle on retiendra les noms des frères Laats, Van Barneveld ainsi que chez les filles Werbrouck, Rakels, Flagothier, Lomba, Goossens, Deliege, Vandecaveye, Oliviert et Veys.

Actuellement, le judo belge possède encore de dignes successeurs de ces aînés, tels que Taymans, Simons, Heylen, Jacques, Taelman, Degrijse et des jeunes qui suivent leurs traces .

Les judokas belges furent présents dès le début des grandes compétitions internationales que sont

Caractéristiques:

15a. Robert Van de Walle

15b. Ingrid Berghmans

15c. Ulla Werbrouck

15d. Gella Vandecaveye

15e. Christelle Deliege

15f. Johan Laats

Création: Myriam Voz/Thierry Martin (MVTM)

Valeur de chaque timbre: € 0,50

Format (timbre): 40,20 mm x 27,66 mm

Format (feuillet): 100 mm x 166 mm

Procedé d'impression: héliogravure

Gravure (cylindres porte-forme): GROUP DE SCHUTTER

Dentelure: 11^{1/2}

Papier: polyvalent-phosphorescent

le Championnat d'Europe (1951), le Championnat du Monde (1956) et les Jeux Olympiques (1964) desquelles ils ont ramené un nombre impressionnant de titres et de médailles amenant ainsi le judo belge au rang du sport ou d'un sport le plus médaillé de notre pays .

Robert DANNEAU

Roger LAURENT

Musée Belge de Judo

Date d'émission

20 06 2005

16. Emission commune avec la Turquie

Tapis & tapisseries

Les tapis turcs et les tapisseries flamandes sont reconnus dans le monde entier. L'art du tissage constitue donc un sujet de choix pour une émission commune de la Belgique et de la Turquie.



Code: 200516A*



Code: 200516B*

Côté turc, le tissage des tapis existe déjà depuis plus de trois mille ans. Ils doivent leur grande renommée à la technique du double noeud qui leur confère un caractère unique.

Les tapis les plus fins sont tissés dans la région d'Hereke. Les fabriques impériales de cette région située près d'Istanbul ont été fondées en 1843. Avant que la Turquie ne devienne une république, elles travaillaient uniquement pour le Sultan. Les tapis en laine et en soie des ateliers de Hereke sont donc un exemple de raffinement en matière de technique de tissage. Les motifs, souvent constitués de fleurs typiques, datent de l'époque ottomane.

Les tapisseries qui ont fait la réputation des Pays-Bas dès le quinzième siècle, sont d'un tout autre ordre. Contrairement aux tapis turcs, ils sont ornés de motifs exclusivement figuratifs. La tapisserie intitulée "L'humanité assaillie par les sept Péchés capitaux" et réalisée à Bruxelles, au seizième siècle, en est un bel exemple.

La scène, très moralisatrice, dépeint la ruse employée par le mal pour s'immiscer. Des jeunes dansent et jouent de la musique sans avoir conscience des sept péchés capitaux embusqués sur la droite. L'oeuvre fait partie d'une série de quatre tapisseries immenses intitulées "Le triomphe des Vertus sur les Vices". Après maintes pérégrinations, ces tapisseries sont aujourd'hui exposées dans leur intégralité aux Musées royaux d'Art et d'Histoire de Bruxelles, ce qui en soi constitue un vrai petit miracle.

Les timbres Turcs:

Format (timbres): 52 x 35 mm

Composition des feuilles: 25



Prix: € 0,48

Code: 200516C*



Prix: € 0,54

Code: 200516D*

Caractéristiques:

16a. € 0,44

Tapis de Belgique: "L'humanité assaillie par les sept Péchés capitaux" de la série de 4 tapisseries intitulée: "Le triomphe des vertus sur les vices" aux Musées royaux d'art et d'histoire de Bruxelles

16b. € 0,60

Tapis de Turquie: tapis de la région d'Hereke.

Création: Myriam Voz/Thierry Martin (MVTM)

Format (timbres): 48,75 mm x 38,15 mm

Nombre de planches: 3

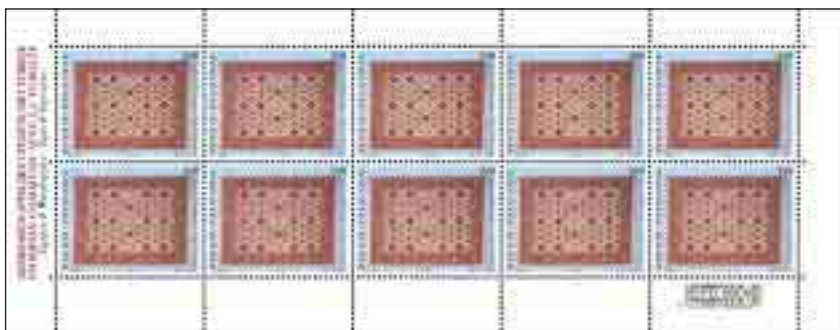
Composition des feuilles: 10

Procedé d'impression: héliogravure

Gravure (cylindres porte-forme): GROUP DE SCHUTTER

Dentelure: 11^{1/2}

Papier: polyvalent-fluorescent



* inclus dans l'abonnement aux timbres-poste

Carte souvenir Belgique



Code: 200516S

Prix: € 4,85*

Une carte souvenir est émise à l'occasion de l'émission commune avec la Turquie. Vous pouvez recevoir cette carte comme option avec votre abonnement.

La carte souvenir sera disponible dès le 20 juin 2005:

- dans les bureaux de poste avec un guichet philatélique
- dans les philaboutiques
- auprès de notre service vente
- dans les postshops
- dans les bureaux NRF

Date d'émission

20 06 2005

16bis. 75 ans de la radio

Grâce aux recherches de Marconi, entre autres, les premières diffusions radiophoniques en Belgique ont lieu à la veille de la Première Guerre mondiale, à partir d'un émetteur installé au palais de Laeken.



Code: 200516bis*

Pendant l'entre-deux-guerres, organismes publics et privés cohabitent. Cependant, l'État intervient au niveau de la répartition des longueurs d'ondes -fixées par des conférences internationales- et de l'organisation des émetteurs. Aussi, "l'Institut National Belge de Radiodiffusion - Nationaal Instituut voor Radio-Omroep" (INR-NIR) est fondé en 1930. Il chapeaute deux chaînes, l'une francophone, l'autre néerlandophone. Par après, son siège sera installé à Bruxelles, place Flagey, dans un bâtiment de style Art déco

conçu par Joseph Diongre et souvent comparé à un paquebot.

Progressivement, les programmes se spécialisent et les genres se multiplient, dont les fameux feuilletons radiophoniques. Pendant la deuxième guerre mondiale, l'importance de la radio est bien connue avec les émissions de propagande allemandes et italiennes et, du côté anglais, les fameux messages codés de la BBC. A la libération, les radios, un peu partout en Europe, deviennent des monopoles d'État. Bien vite, pourtant, les stars de la télévision vont remplacer celles de la radio. Celle-ci s'ouvre toutefois de nouveaux horizons, grâce notamment à l'utilisation du transistor qui facilite son écoute à quelque endroit que l'on soit. Dans le souci d'une plus grande autonomie culturelle, une loi, en 1960, consacre la fin de l'INR/NIR et crée deux instituts de diffusion avec leur propre personnalité juridique: "Belgische Radio en Televisie - Instituut voor de Nederlandstalige uitzendingen" (BRT) et "Radiodiffusion - Télévision Belge - Institut des Emissions Françaises (RTB)". La fin des seventies voit l'arrivée des radios libres qui renouvellent la manière de "faire de la radio". Ce phénomène va déboucher sur l'installation progressive de deux pôles: les radios publiques d'un côté, les radios privées de l'autre. Depuis peu, grâce au web, les radios, sous réserve de l'accès à Internet, peuvent s'écouter dans le monde entier.

Moyen d'information rapide, la radio se vit comme un média intimiste, généraliste et diversifié; à la fois de divertissement et de culture, voire de propagande. Humaine, chaleureuse, elle permet, accompagnement musical de la vie quotidienne, un contact direct, une écoute aisée, tout en s'adonnant à d'autres activités. Cela perpétue la clef de son succès et nous prodigue une véritable amie: du poste à galène à Internet, la séduisante magie de son aventure se poursuit.

De nos jours, les radios publiques, dépendant donc des Communautés, se déclinent sur

différentes chaînes pour proposer une diversité aux auditeurs. Côté RTBF, "La Première" vise l'information et la culture. "VivaCité" vit au rythme des régions et du sport. D'autres chaînes sont davantage ciblées: la musique classique se retrouve sur "Musiq'3", le rock et la pop s'écoulent sur "Classic 21", l'actualité musicale étant l'apanage de "PureFM". Enfin, "RTBF International" émet à destination de l'étranger.

La VRT offre une véritable panoplie d'offres en utilisant la radiodiffusion numérique (Digital Audio Broadcasting). "Radio 1", chaîne généraliste, se veut une fenêtre sur le monde. "Radio 2" présente dans toute la Flandre, privilégie la proximité avec les auditeurs et s'adresse, par le biais de musiques populaires, au grand public. "Klara" diffuse des musiques de qualité. Plus branchée, "Studio Brussel" a pour devise "Life is music" et se voue à un public plus jeune, mais les hits sont entendus sur "Radio Donna". D'autres chaînes sont surtout thématiques: les événements sportifs se commentent sur "Sporza", les hits s'enchaînent -de façon ininterrompue- sur "Donna Hitbits" et la musique classique s'apprécie sur "Klara continuo". "Radio Vlaanderen Internationaal" propose des programmes non seulement en néerlandais mais également en français, en anglais et en allemand.

Michel Mary

Caractéristiques:

Création: Valérie Paul

Valeur: € 0,50

Format (timbre): 40,20 mm x 27,66 mm

Procédé d'impression: héliogravure

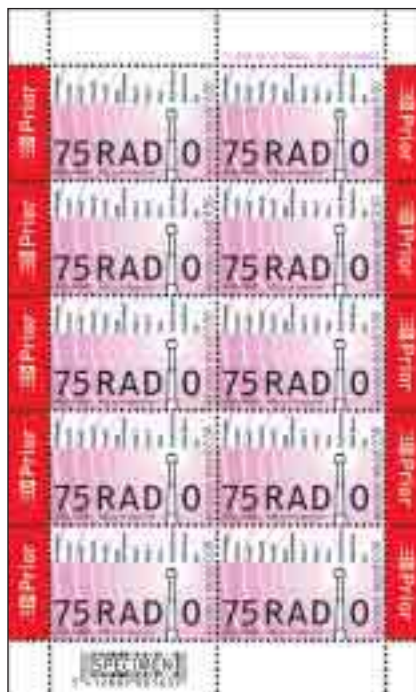
Gravure (cyl. porte-forme): GROUP DE SCHUTTER

Nombre de planches: 6

Composition des feuilles: 10

Dentelure: 11^{1/2}

Papier: polyvalent-phosphorescent



* inclus dans l'abonnement aux timbres-poste

Vente (émissions 15, 16, 16bis)

A partir du 20 juin 2005 dans tous les bureaux de poste.

Prévente (émissions 15, 16, 16bis)

Le 18 juin 2005, de 10 à 17 h., aux adresses suivantes:



Sporthal
Sportveldweg, 6
3190 Boortmeerbeek



Foyer Socio-culturel d'Antoing
23, rue du Burg
7640 Antoing

Oblitération 1^{er} jour (émissions 15, 16, 16bis)



Le 20 juin 2005 de 9 à 17 h à la Philaboutique,
Bruxelles - De Brouckère, à 1000 Bruxelles.

Date d'émission

25 07 2005

17. Nature

Tout le monde a déjà ramassé des coquillages pendant des vacances à la mer. Les coquillages protègent les mollusques qui y vivent. Les mollusques, représentés par environ 120.000 espèces partout dans le monde, sont le deuxième plus grand groupe du règne animal après les insectes.



Code: 200517AUTO*

Prix du feuillet: € 2,64

Les timbres de ce feuillet ne sont pas vendus séparément.

Seuls les deux plus grands parmi les six groupes de mollusques vivent à la Côte belge: les gastéropodes (escargots), dont la coquille a la forme d'une spirale, et les bivalves, comme la moule. Les mollusques n'ont pas colonisé que les mers. De nombreuses espèces vivent en eau douce ou sur terre. Environ 130 espèces de mollusques marins, 120 espèces d'escargots terrestres et 75 espèces de mollusques d'eau douce vivent en Belgique. Toutefois, ces chiffres ne sont pas précis. Ces 15 dernières années, principale-

ment à cause d'hivers doux, plusieurs espèces qui vivaient autrefois plus au sud (Normandie et Bretagne) sont apparues sur nos côtes et nos plages. D'autre part, plusieurs espèces d'escargots terrestres et de mollusques d'eau douce sont menacées de disparition dans notre pays, principalement en raison du morcellement du paysage et de la pollution des eaux de surface. Les coquillages illustrés sur cette série de timbres sont certainement les représentants les plus caractéristiques des mollusques présents dans notre pays.

Le buccin (*Buccinum undatum*) est incontestablement un des coquillages les plus connus de la faune belge. Toutefois, vous les trouverez plutôt dans les poissonneries, étant donné qu'ils vivent dans des eaux profondes et que seuls les pêcheurs peuvent dès lors les attraper. Le buccin est un charognard qui se nourrit d'animaux morts.

Vous trouverez souvent les coquilles du donace (*Donax vittatus*) en grandes quantités sur la plage. Ils se distinguent par leur brillance et leurs couleurs variées. C'est pourquoi les petits enfants les utilisent durant les grandes vacances comme "monnaie" pour acheter et vendre des fleurs en papier crêpe qu'ils ont confectionnées eux-mêmes. Le donace vit près de la ligne de marée basse. À marée basse, vous pouvez en trouver des spécimens vivants, parfois à moitié enterrés, près de l'eau. Le scalaire (*Epitonium clathrus*) est certainement, par sa forme élégante, le plus beau coquillage que l'on peut trouver à la côte belge. La plupart du temps, seules des coquilles vides s'échouent sur la place, mais si vous avez beaucoup de chance, vous pourrez en trouver un exemplaire vivant après une tempête d'hiver.

Les deux escargots terrestres illustrés ici sont des espèces courantes en Belgique, aussi dans nos jardins. La coquille de l'escargot des buissons (*Cepaea nemoralis*) est très variable, tant par ses couleurs que par le nombre de stries. Il vit de détrit et se dissimule la plupart de son temps sous les feuilles des plantes. Cela vaut également pour la limace rouge (*Arion rufus*). Cette limace, souvent orange, peut atteindre une longueur de 15 cm et est ainsi la plus longue limace de nos contrées. L'anodonte (*Anodonta cygnea*), qui peut atteindre 20 cm est le plus grand mollusque que l'on peut trouver dans notre pays. Il vit au fond des rivières et des étangs. Avec un peu de chance, vous trouverez un jour des coquilles vides sur la rive. Il se nourrit en filtrant de petites particules dans l'eau. C'est pourquoi il est important pour la qualité de l'eau de nos rivières et de nos étangs. Malheureusement, le nombre d'anodontes a fortement diminué ces dernières années à cause de la pollution.

Trois associations s'occupent de l'étude des mollusques en Belgique. La "Belgische Vereniging voor

Conchyliologie" (B.V.C.) la "Société Belge de Malacologie" (S.B.M.) et le "Strandwerkgroep" (S.W.G.). Vous pourrez obtenir des informations sur les mollusques du monde entier auprès des deux premières organisations.

Caractéristiques:

- 17a. *Buccinum undatum* (buccin)
- 17b. *Donax vittatus* (donace)
- 17c. *Epitonium clathrus* (scalaire)
- 17d. *Anodonta cygnea* (anodonte des cygnes ouvert)
- 17e. *Cepaea nemoralis* (escargot des buissons) & *Arion rufus* (limace rouge)
- 17f. *Anodonta cygnea* (anodonte des cygnes fermé)

Sujet: coquillages

Création: Diane Bruyninckx

Valeur de chaque timbre: € 0,44

Format du feuillet: 160 mm x 130 mm

Procédé d'impression: héliogravure

Gravure (cylindres porte-forme): GROUP DE SCHUTTER

Dentelure: 11^{1/2}

Papier: polyvalent-fluorescent et autocollant

Plus d'infos:

www.bvc-gloriamaris.com

www.sbm.be.tf

www.strandwerkgroep.be

Vente

A partir du 25 juillet 2005 dans tous les bureaux de poste.

Prévente

Le 23 juillet 2005, de 10 à 17h. aux adresses suivantes:



«Matchroom»
Schijnpoortweg 53
2060 Antwerpen



Centre Culturel de Farciennes
Rue Grande, 59
(grand place)
6240 Farciennes

Oblitération 1^{er} jour



Le 25 juillet 2005 de 9 à 17 h à la Philaboutique,
Bruxelles - De Brouckère, à 1000 Bruxelles.



Rencontre avec...

Diane Bruyninckx à Anvers.

Date d'émission

21 07 2005

Nouvelle effigie de S.M. Albert II



Code: KB05050POL*



Code: KB05070MON*

Caractéristiques:

Création: Myriam Voz/Thierry Martin (MVTM)
Type: nouvelle effigie Royale Albert II (avec uniform)
€ 0,50 Prior - service national
€ 0,70 Prior - service international - Europe
Valeur: € 0,50 / € 0,70
Format: 32,50 mm x 27,66 mm
Couleurs: € 0,50: quadri et € 0,70: bleu roi
Composition des feuilles: 10
Nombre de planches: 8
Procédé d'impression: héliogravure
Gravure (cylindres porte-forme): GROUP DE SCHUTTER
Dentelure: 11^{1/2}
Papier: polyvalent-phosphorescent

** inclus dans l'abonnement aux timbres-poste*

Vente

A partir du 25 juillet 2005 dans tous les bureaux de poste

Prévente

Le 21 juillet 2005, de 10 à 17h. au



Musée d'Art ancien
Rue de la Régence 3
1000 Bruxelles

Profitez de l'occasion pour visiter les Musées d'Arts Royaux. Journée à € 1 l'entrée! (sous réserve)

Oblitération 1^{er} jour



Le 25 juillet 2005 de 9 à 17 h à la Philaboutique,
Bruxelles - De Brouckère, à 1000 Bruxelles.

Date d'émission

20 06 2005

10 cartes postales "Autrefois et maintenant"

Sur se côté gauche du recto, figurent des vues de cartes postales anciennes. Chaque carte est pourvue d'un timbre-poste avec mention PRIOR, sans valeur faciale et à validité permanente. Ce timbre est une photo du même endroit à l'heure actuelle. Les photos sont l'œuvre de Peter Jacobs. Composition des cartes postales: MTVM.

Ces cartes sont disponibles au prix unitaire de € 0,50 auprès de notre service Vente, dans les Philaboutiques, les bureaux de poste New Retail Format (NRF), les PostShops et les guichets philatéliques. Elles seront en prévente le 18 juin 2005 à Boortmeerbeek et Antoing.

Bertrix - Code: BK200503G*



Châtelet - Code: BK200503E*



Ekeren - Code: BK200503B*



Lanaken - Code: BK200503F*



Landen - Code: BK200503C*



Lasne - Code: BK200503D*



Lontzen - Code: BK200503A*



Menen - Code: BK200503J*



Philippeville - Code: BK200503H*



Date d'émission

25 07 2005

Carte postale BD Quick & Flupke



Prix: € 0,50 Code: BK200504*

Le recto représente Quick & Flupke, les joyeux garnements dessinés par Hergé, dont le passe-temps favori consiste à enquiquiner l'Agent 15 et à faire trembler le quartier des Marolles de leurs espiègleries. En vous rendant Rue Haute, à Bruxelles, vous pourrez admirer une fresque murale les représentant. Cette carte, avec surcharge rouge et timbre PRIOR "Effigie royale Albert II (type MVTM)", est éditée en une seule version. Elle n'a pas de valeur faciale et reste donc valable en permanence. Cette carte est disponible auprès de notre service Vente,

dans les Philaboutiques, les bureaux de poste New Retail Format (NRF), les PostShops et les guichets philatéliques.

* Nos abonnés reçoivent d'office ces cartes.

€3,65 par First Day Cover! TVA comprise (21%)

Par émission, des enveloppes illustrées et numérotées avec le(s) timbre(s)-poste correspondant(s), collé(s) et oblitéré(s). Tous les FDC ont le même format.
Pour connaître les autres FDC disponibles et les conditions de vente, voir les Philanews précédents, ou contacter notre service clientèle.



Code: FDC0515

Code: FDC0516



Code: FDC0516bis



Code: FDC0517



Code: FDC05KB05P



Code: FDC05KB07M

Je paie:

- ☐ par **ma carte de crédit** (avec un minimum de € 12,39):

EUROCARD/MASTERCARD

- ☐ N° de la carte: - - -

Date d'expiration: /

Montant: € Date: Signature:

- ☐ par **virement ou versement au compte postal en France**, les données se trouvent au verso de la facture, que je reçois par courrier séparé.

En Europe: vos virements internationaux en euro d'un montant maximum de € 12.500 à destination d'un pays membre de l'Union européenne sont exécutés au même tarif que vos virements nationaux et ce, à partir du 1^{er} juillet 2003. Ce changement vous permet de réaliser une économie d'au moins € 3,50 par virement. Pour pouvoir bénéficier de ce tarif, vous devez toutefois mentionner sur l'ordre de paiement le numéro de compte bancaire international (IBAN) du bénéficiaire, ainsi que le code d'identification (BIC) de sa banque, que nous vous communiquerons dans votre facture.

FRAIS

FRAIS DE TRAITEMENT FIXES	FRAIS - NATIONAL	FRAIS - ÉTRANGER
Abonnements	€ 0	€ 0
Commandes isolées (valeurs postales)	commande < € 25 = € 2,00	commande < € 100 = € 5,00
Commandes pièces uniquement	€ 4,50 (TVA excl. 21%)	

REMARQUES

1. Envoi recommandé gratuit:

→ pour commandes isolées de plus de € 125

→ pour toutes commandes de pièces

2. Expédition par TAXIPOST/EMS: possible, aux frais du client.

3. Les frais de traitement ne sont pas cumulés.

ATTENTION!

Pour éviter les doubles livraisons, ne commandez pas ce que vous recevez déjà via votre abonnement. Pendant 7 jours ouvrables, à dater du lendemain de la livraison, vous avez le droit de renoncer à votre achat auprès du vendeur. Dans ce cas, vous devez renvoyer le paquet sans frais dans son emballage d'origine avec la mention "RETOUR".

Les paiements en espèces et chèques ne sont pas acceptés.

Vous pouvez faire votre commande aussi par e-mail: philately@post.be

- ☐ Pour simplifier mes commandes, et bénéficier des avantages supplémentaires, je souhaiterais recevoir plus d'informations concernant un abonnement (voir page 37).

Nom: Prénom:
Rue: N°:
CP: Lieu:
Pays: Téléphone:
N° de client (*):

(*) Si vous n'avez pas encore un numéro de client, il vous sera attribué lors de votre première commande.

CODE	DESCRIPTION	CODE DE DECOUPE	NOMBRE	PRIX UNITAIRE	TOTAL
		FACULTATIF		€	€
EMISSIONS SPÉCIALES					
2 0 0 5 1 5	15. Belgian International Sport Champions (feuillet)			3	
2 0 0 5 1 6 A	16A. Emission commune avec la Turquie (Timbre Belge)			0,44	
2 0 0 5 1 6 B	16B. Emission commune avec la Turquie (Timbre Belge)			0,60	
2 0 0 5 1 6 C	16C. Emission comm. avec la Turquie (Timbre Turc 60 Yeni Kurus)			0,48	
2 0 0 5 1 6 D	16D. Emission comm. avec la Turquie (Timbre Turc 70 Yeni Kurus)			0,54	
2 0 0 5 1 6 B I S	16BIS. 75 ans de la radio			0,50	
2 0 0 5 1 7 A U T O	17. Nature: coquillages (feuillet)			2,64	
EMISSIONS ORDINAIRES					
K B 0 5 0 5 0 P O L	E.R. Albert II - Prior - national			0,50	
K B 0 5 0 7 0 M O N	E.R. Albert II - Prior - international - Europe			0,70	
ENTIERS POSTAUX					
2 0 0 5 1 6 S	Carte-souvenir Emission commune avec la Turquie			4,85	
B K 2 0 0 5 0 3 A	Carte postale "Autrefois et maintenant": Lontzen			0,50	
B K 2 0 0 5 0 3 B	Carte postale "Autrefois et maintenant": Ekeren			0,50	
B K 2 0 0 5 0 3 C	Carte postale "Autrefois et maintenant": Landen			0,50	
B K 2 0 0 5 0 3 D	Carte postale "Autrefois et maintenant": Lasne			0,50	
B K 2 0 0 5 0 3 E	Carte postale "Autrefois et maintenant": Châtelet			0,50	
B K 2 0 0 5 0 3 F	Carte postale "Autrefois et maintenant": Lanaken			0,50	
B K 2 0 0 5 0 3 G	Carte postale "Autrefois et maintenant": Bertrix			0,50	
B K 2 0 0 5 0 3 H	Carte postale "Autrefois et maintenant": Philippeville			0,50	
B K 2 0 0 5 0 3 I	Carte postale "Autrefois et maintenant": Temse			0,50	
B K 2 0 0 5 0 3 J	Carte postale "Autrefois et maintenant": Menen			0,50	
B K 2 0 0 5 0 4	Carte postale BD "Quick & Flupke"			0,50	
FIRST DAY COVERS					
F D C 0 5 1 5	Belgian International Sport Champions			3,65	
F D C 0 5 1 6	Emission commune avec la Turquie			3,65	
F D C 0 5 1 6 B I S	75 ans de la radio			3,65	
F D C 0 5 1 7	Nature: coquillages			3,65	
F D C 0 5 K B 0 5 P	E.R. Albert II - Prior - national			3,65	
F D C 0 5 K B 0 7 M	E.R. Albert II - Prior - international - Europe			3,65	
FIRST DAY SHEET					
F D S 0 5 1 5	Belgian International Sport Champions			4,85	
F D S 0 5 1 6	Emission commune avec la Turquie			4,85	
F D S 0 5 1 6 B I S	75 ans de la radio			4,85	
F D S 0 5 1 7	Nature: coquillages			4,85	

[illegible]

REMARQUE IMPORTANTE:

Depuis 2005, La Poste est assujettie à la T.V.A. Tous nos prix s'entendent T.V.A. comprise, à savoir:

- timbres-poste: 0%
- livres: 6%
- produits philatéliques et autres: 21%

Tous les produits et timbres sont disponibles jusqu'à épuisement des stocks ou fin des délais de vente.


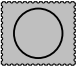


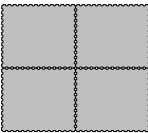
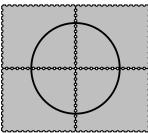


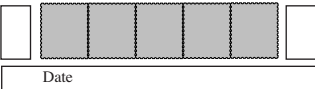
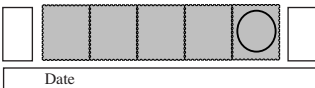
Total de la commande:	€
J'ajoute des frais administratifs (voir FRAIS page 17)	€
€ 0,15 frais de collage par unité (facultatif)	... x € 0,15
Montant total:	€

Date: / /

Signature:

Merci pour votre commande.

Réservé aux commandes de timbres séparées, complétez dans ce cas le code de découpe de votre choix sur le bon de commande.

Nombre désiré	Exemple	Code de découpe
Un timbre libre		S10
Un timbre avec oblitération centrale		S11*
Une paire de timbres horizontale		S20
Une paire de timbres horizontale, avec oblitération centrale sur le timbre de droite		S21*
Un bloc de quatre timbres		S40
Un bloc de quatre timbres avec oblitération centrale		S41*
Une bande de cinq timbres avec numéro de planche		S50
Une bande de cinq timbres avec numéro de planche et oblitération sur le timbre extrême		S51*
Une bande de cinq timbres avec la date d'impression		S60
Une bande de cinq timbres avec la date d'impression et oblitération sur le timbre extérieur		S61*

* Vous pouvez déterminer vous-même votre oblitération, il vous suffit de remplacer le dernier numéro du code de découpe par le numéro correspondant à l'oblitération de votre choix:
1 = oblitération prévente; 2 = oblitération Direction Timbres-poste et Philatélie; 3 = oblitération 1^{er} jour d'émission.

RENVOYEZ CE BON DE COMMANDE À :

La Poste - Stamps & Philately - Vente: Egide Walschaertsstraat 1 - 2800 Mechelen
Tél. Service clientèle: 015/285 811 Fax: 015/285 816

Vos données à caractère personnel sont traitées par LA POSTE S.A. de droit public (Centre Monnaie, 1000 Bruxelles) dans le cadre de la relation contractuelle et en vue de la promotion commerciale des produits et services émis et/ou distribués par LA POSTE. Sauf opposition de votre part, ces données peuvent être communiquées dans ce cadre à des partenaires contractuellement liés à LA POSTE. Vous pouvez accéder aux données qui vous concernent, en demander la rectification ou vous opposer à leur utilisation à des fins de marketing direct. Si vous souhaitez que vos données ne soient pas ou plus utilisées ultérieurement à des fins de marketing direct, envoyez une demande écrite, datée et signée, en joignant une copie de votre pièce d'identité à La Poste - Service Privacy - WTC II, Chaussée d'Anvers, 59 à 1000 Bruxelles.

€4,85 par First Day Sheet! TVA comprise (21%)

A chaque émission de timbres spéciaux, feuillets ou carnets, vous recevez des timbres-poste collés sur une splendide carte illustrée, numérotée et pourvue d'une oblitération spéciale. Au verso sont reprises, en français et en néerlandais, les caractéristiques et les informations relatives aux émissions. Ne ratez pas cette occasion unique de constituer une belle collection et souscrivez dès à présent à un abonnement aux FDS. Ces FDS sont désormais disponibles séparément, sur simple commande, au prix de € 4,85



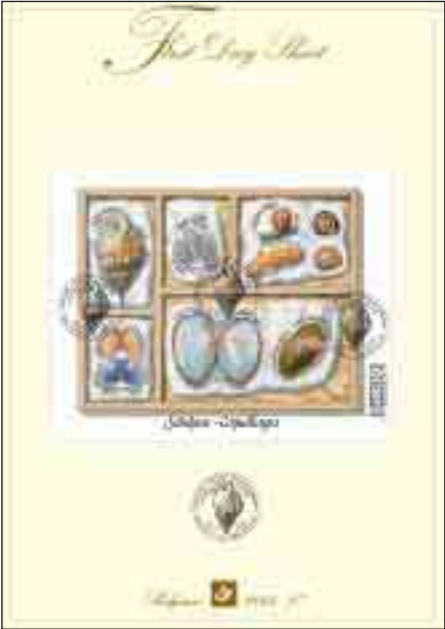
Code: FDS0515



Code: FDS0516



Code: FDS0516bis



Code: FDS0517

Kilopost, une solution sur mesure pour l'envoi de tous vos colis.

La solution idéale pour expédier vos envois non urgents, jusqu'à 30 kg, en Belgique et dans plus de 190 pays.



Comment affranchir vos envois Kilopost nationaux?

Le timbre Kilopost constitue la solution parfaite. Il est rouge, plus petit qu'avant et ressemble à un vrai timbre-poste, ce qui augmente l'impact de vos envois.

Attention! Des 9 catégories de poids, il n'en subsiste plus que 5:



- de 0,5 kg à 2 kg
- de 2 kg à 5 kg
- jusqu'à 10 kg
- jusqu'à 20 kg
- jusqu'à 30 kg

Code: KILONATAUT

Changement important! Vous utilisez toujours le même timbre pour toutes ces catégories. Vous apposez simplement un ou plusieurs timbres, en fonction de la catégorie. On ne peut plus simple!



Que devez-vous faire avec vos envois internationaux?

Les zones tarifaires ont été simplifiées et les catégories de poids rassemblées mais, surtout, ici aussi, il ne reste plus qu'un seul timbre (bleu) pour l'affranchissement. Le nombre de timbres à apposer est fonction de l'adresse de destination à l'étranger.



Code: KILOINTAUT

Pour plus d'informations, adressez-vous au Contact Center de La Poste.

Tél.: 0800 22 666

E-mail: quality@post.be

La Poste - BP 5000 - 1000 Bruxelles

Date d'émission

20 06 2005**75^e anniversaire de la radio**

Par cette 3e Numisletter, Stamps & Philately ainsi que la Monnaie royale de Belgique fêtent le 75^e anniversaire de la radio.

L'enveloppe richement illustrée est ornée d'un superbe timbre revêtu d'une oblitération spéciale... avec à l'intérieur une carte ornée d'une médaille frappée par la Monnaie royale de Belgique. Cette Numisletter est l'œuvre de John Van de Mergel. La médaille, représentation symbolique du thème, a été conçue par Luc Luycx.

Chaque enveloppe porte un numéro d'émission unique.



Prix: € 15,75*

Code: NMNL0538



Cinq Numisletters sont émises chaque année ; leur tirage est strictement limité à 3.000 exemplaires. À ce jour, 37 Numisletters ont déjà été émises dans cette série.

Abonnez-vous à la Numisletter! (voir page 37)

* TVA comprise (21%)

ÉMISSION STRICTEMENT LIMITÉE



DE LA MONNAIE ROYALE DE BELGIQUE

10 EURO 2005 DERBY

Emise à l'occasion de
100 ANS **DERBY** DES PLATS PAYS;
75 ANS **STADE DU HEYSEL**

*Frappée en qualité belle épreuve, dans
un tirage strictement limité et emballé
en folder illustré.*



CONNEXES TECHNIQUES

Valeur nominale	10 €
Qualité	belle épreuve
Diamètre	23 mm
Poids	6,75 g
Alliage	argent 925/1000
Tréfilage	30 000 m



ÉMISSION OFFICIELLE

DISPONIBLE

PRIX D'ÉMISSION: € 32,50

Renvoyez ce bon de commande sous enveloppe à:
LA POSTE/Philatélie - E. Walschaertsstraat 1 - 2800 Mechelen - Tél.: 015/28 58 11

SC131

☐ OUI, je commande ... exemplaires de 10 € 2005 "Europe"

Prix: € 32,50 *

Code: NMDY052

Je paie comme suit: ☐ après réception de ma facture

☐ par carte de crédit: ☐ Visa ☐ MasterCard

N° - - -

Date d'échéance: -

* plus € 4,50 de frais de traitement

Numéro de client:

Nom:

Rue:

Code postal: Localité:

Date: Signature:

€ x

ÉMISSION STRICTEMENT LIMITÉE



DE LA MONNAIE ROYALE DE BELGIQUE

10 EURO 2005 EUROPE

Emise à l'occasion de
**60 ANS DE PAIX ET
LIBERTÉ EN EUROPE**

*Frappée en qualité belle épreuve, dans
un tirage strictement limité et emballé
en écrin avec certificat.*

DONNÉES TECHNIQUES

Valeur nominale	10 €
Qualité	belle épreuve
Diamètre	33 mm
Poids	18,75 gr
Alliage	argent 925/1000
Tirage	10 000 ex.



ÉMISSION OFFICIELLE

DISPONIBLE

PRIX D'ÉMISSION: € 32,50

Renvoyez ce bon de commande sous enveloppe à:
LA POSTE/Philatélie - E. Walschaertsstraat 1 - 2800 Mechelen - Tél.: 015/28 58 11

SC132

☐ OUI, je commande exemplaires de 10 € 2005 "Europe"

Prix: € 32,50 *

Code: NMPX05Z

Je paie comme suit: ☐ après réception de ma facture

☐ par carte de crédit: ☐ Visa ☐ Master Card

N° - - -

Date d'échéance -

(* plus € 4,50 de frais de traitement)

Numéro de client

Nom

Rue

Code postal

Localité

Date

Signature

€

€

*18-5-1920 +2-4-2003



À L'ÂGE DE 58 ANS OCTOBRE 1979, IL FUT LUN DES JEUNES HOMMES
PAR LA CÉLÉBRITÉ DES CARDSMAN, TOUTE LA PREMIÈRE LIGNE DE
UN DEUX-MILLIARD, LA TÊTE DE L'ÉLITE CARDSMAN, LE FRAN
SANS CROIRE.

A CHAIR WITH NICKE IN OR IT ARGENT. MONDRIAN TELLOM
ZUMMFORM CE PRINCE DE L'ELLE (FOND VILLOM) (MONT DE
DURANT)

For 2006, the following children were 17 years and under:

Plus communément, cet anniversaire important, *Mouvement Belge* édite des livres exclusivement or et de l'œuvre monumentale de la vie de la Belgique et le Prince Albert Charles.



© 2000 Blackwell Science Ltd, *Journal of Internal Medicine* 247: 395–401

Pour la première fois dans l'histoire, le Prince héritier Charles (1792 – 1881), Tiers-Siècle d'Alfred I, est couronné.

Il régnait de 1944 jusqu'à 1958), lorsque son frère Leopold III lui succéda à l'échec de sa tentative de renouer le pays.

À la suite de ses études, Patrick Charles réalise plusieurs projets : deux de nature des firmes, caractérisant l'industrie économique après la

BON DE COMMANDE

SC140

1. *Chrysomelids* (175 spp.) (Holt 1960: 466–475, 480)

4

page 4 of 6 (375.00)

1. *Journal of Management Studies*, 1996, 33, 1, 1-15.

... 175 ans Belgique d'argent à 145.00

 Springer

Price: \$49.95 + \$4.00

5. Conclusions

TOTAL: \$ 1,000,000.00

84. Chem. O Madame O Mademoiselle O Monsieur

[illegible]

State	Year	Age
-------	------	-----

Code Postal _____ Ville _____

Telephones

Le marteau

O jour virginité au versement ont réception de la facture.

O'vor via Invenitatem actualis

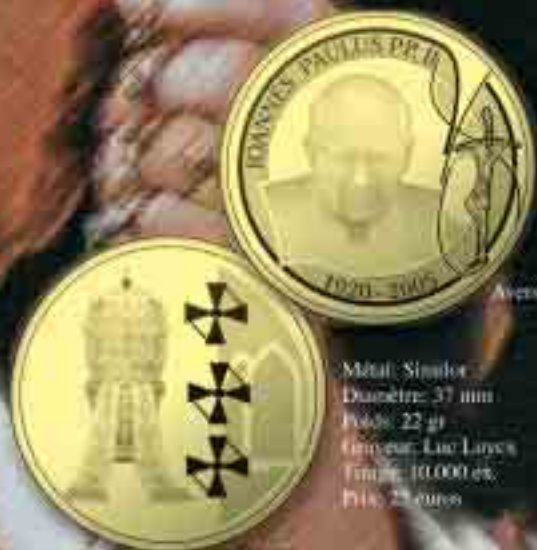
Q. une carte de crédit rend la transaction plus sûre.

104 JOURNAL OF DOCUMENTATION

These Demonstrations:



La Flute, Service N° 1000000000
Ecole Polytechnique, 1 - 1000 Lausanne, Suisse
Téléphone: 01-22 3543 281 700



Métal: Similor
Diamètre: 37 mm
Poids: 22 gr
Circulaire, Lait-Larves
Tirage: 10.000 ex.
Prix: 25 euros

LEn hommage à sa mémoire la Monnaie Royale de Belgique émet une médaille commémorative. Il s'agit d'un véritable objet de collection d'autant plus que le tirage a été strictement limité à 10.000 exemplaires pour le monde entier. La médaille est présentée dans un bel écrin et accompagnée d'un certificat d'authenticité.

Une émission officielle de la Monnaie Royale de Belgique



SC136

Signature: _____

☐ Par virement après réception de ma facture

27

BOB ET BOBETTE

Nous célébrons cette année notre 60ème anniversaire!

Nous vous présentons 8 pièces commémoratives en or, toutes représentant des extraits différents de nos albums.

Collectez-les!



Bob
(De: 'Witloof')



Bobette
(De: 'La ferme aux bœufs')



Tante Sidonie
(De: 'La dompteuse')



Zénon
(De: 'Monsieur le Poète')



Willy Vandersteen
(De: 'L'annuaire catolique')



Zénon
(De: 'Les malades du Foyer')



Willy Vandersteen
(De: 'La famille aux trois bœufs')

La série en or complète comprend 8 pièces commémoratives différentes qui sont également disponibles à part. Si vous avez insisté à la série complète, vous recevrez chaque mois une pièce. Un coffret de luxe en bois laqué noir sera envoyé ensemble avec la dernière pièce. En outre, il est également possible d'acheter la série en une fois, ce qui est plus avantageux. La série comprend également un certificat d'authenticité, signé par Paul Geerts.

Diamètre: 25 mm
Poids: 15,55 grammes
Date: 1998
Tirage: 500 pièces en numéraire

Emission officielle

MONNET
STRIKES

© 1998 Monnet

BON DE COMMANDE

Vente par pièce (€295/pièce TVAIC)

Bob	<input type="checkbox"/> 1	Fantreluche	<input type="checkbox"/> 1
Bobette	<input type="checkbox"/> 1	Lambique	<input type="checkbox"/> 1
Tante Sidonie	<input type="checkbox"/> 1	Zénon	<input type="checkbox"/> 1

TOTAL: x €295 = €

N° client: ☐ Madame ☐ Mademoiselle ☐ Monsieur
 Nom: Prénom:
 Rue: N°: Boîte:
 Code postal: Place:
 Téléphone:
 Date:

Vente en série (Prix TVAIC)

☐ Série complète: 8 pièces par maille.
 Paiement à l'ordre: €1390 (8 x €295) (officiel et authentique garanti)
☐ Série complète: Livraison + paiement unique: €1495 (officiel et authentique garanti)

J'ai payé:
☐ par virement ou versement sur réception de la facture
☐ par ma domiciliation actuelle
☐ par carte de crédit (VISA ou EUROMASTER CARD)
 N° de carte:
 Date d'expiration:

La Poste, Service Numérique
 Bld Wolphaertstraat 1 - 2800 Mechelen - Belgique
 Informations: tel +32 (0)3 285 785

SC137

Action Promotionnelle : Collection "1.000 Timbres-Poste"

Faites la connaissance d'Edel Collections et passez commande en bénéficiant d'une énorme remise!

Unique... une grande et surtout magnifique collection de plus de 1.000 (!!) timbres-poste différents.

Le prix normal de vente est de € 40.

Nous vous l'offrons en promotion pour à peine € 18,50!

C'est un splendide lot pour les collectionneurs débutants et avertis. Il contient beaucoup de très beaux timbres-poste à motif, des émissions spéciales, des timbres-poste commémoratifs, des timbres-poste anciens et classiques (parfois âgés de plus de 100 ans) etc. Commandez dès à présent ce gros lot de timbres-poste et assurez-vous ainsi un grand nombre de soirées de plaisir: classer, chercher, regarder et profiter...

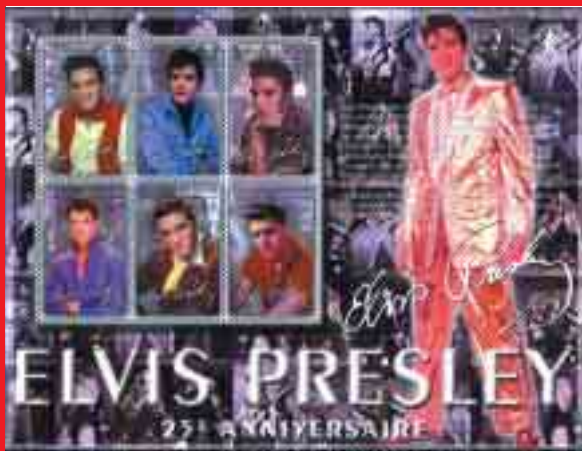
En supplément, nous vous offrons une surprise gratuite: une formidable série de timbres-poste d'une valeur de € 25 (avec cette seule série, vous récupérez déjà le montant de votre achat!).

Envoyez dès aujourd'hui votre Bon-Privilage, car une fois le stock épuisé = fini !



Temporairement, une surprise supplémentaire GRATUITE. Série de timbres-poste rares d'une valeur de € 25!

Maintenant comme promotion à € 18,50



Émission Commemorative "Elvis Presley 1977-2002"

Émission unique à l'occasion du 25ème anniversaire du décès d'Elvis Presley.

Normalement € 6,50

**Pour seulement
€ 4,95!**

BON à renvoyer à Edel Collections SA, Metropoolstraat 11, b26, 2900 Schoten. Tél. : 03/640.10.78

OUI, veuillez m'envoyer par retour de courrier sans obligation de ma part, à vue pendant 14 jours la/série(s) cochées.

☐ ... x Collection "1.000 Timbres-poste" € 18,50

☐ ... x "Elvis Presley" € 4,95

+ € 2,20 de contribution aux frais d'expédition.

Je ne paie encore rien maintenant et attend d'abord votre envoi. Si je ne suis pas satisfait, je vous retourne le tout et ne vous dois rien.



Prénom:

Nom:.....m/f

Adresse:.....No.....

N° postal :Lieu :

N° de tél:

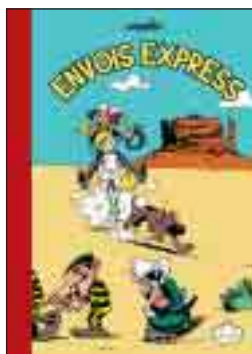
Adresse e-mail :



SC138

Ces albums sont toujours disponibles! Stock limité...

Ne tardez donc pas à commencer ou à compléter votre collection de Philabédés!
Voici quelques éditions de luxe, jamais proposées auparavant !



new

UNIQUEMENT DISPONIBLE EN FR
Emission à l'occasion de la "Fête du timbre"
Timbres-poste belges et français inclus

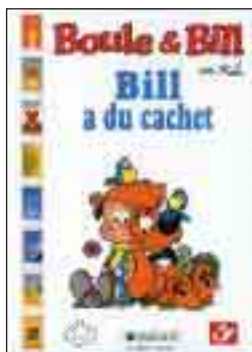
Prix: € 60
Code: PHSTLLEFRL



new

UNIQUEMENT DIPONIBLE EN FR
Emission à l'occasion de la "Fête du timbre"
Timbres-poste belges et français inclus

Prix: € 60
Code: PHSTTCFRL



DISPONIBLE EN FR ET NL

Prix: € 22
Code: PHST0070 (NL)
PHST0071 (FR)



new

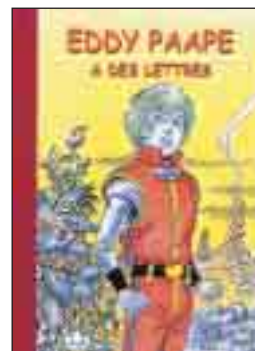
VERSION FR EPUISÉE

Prix: € 60
Code: PHST0070FL



DISPONIBLE EN FR ET NL

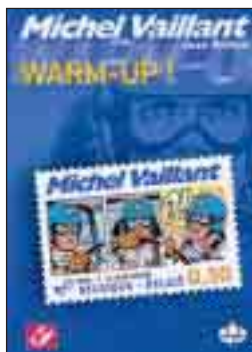
Prix: € 22
Code: PHSTPANL (NL)
PHSTPAFR (FR)



new

DISPONIBLE EN FR ET NL

Prix: € 60
Code: PHSTPAFRL (FR)
PHSTPANLL (NL)



DISPONIBLE EN FR ET NL

Prix: € 24

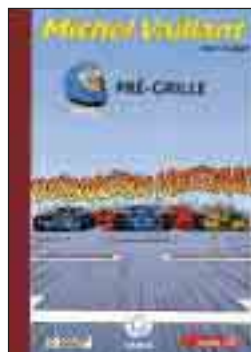
Code: PHSTMVNL (NL)
PHSTMVFR (FR)



DISPONIBLE EN FR ET NL

Prix: € 68

Code: PHSTMVNLL (NL)
PHSTMVRL (FR)



DISPONIBLE EN FR ET NL

Prix: € 40

Code: PHST0020 (NL)
PHST0021 (FR)



DISPONIBLE EN FR, NL ET ALL

Prix: € 24

Code: PHSTXIIIN (NL)
PHSTXIIIF (FR)
PHSTXIID (ALL)



DISPONIBLE EN ALL

Prix: € 68

Code: PHSTXIIDL (ALL)



DISPONIBLE EN FR ET NL

Prix: € 27

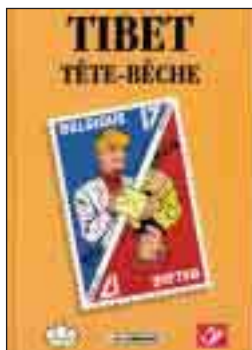
Code: PHST0402N (NL)
PHST0402F (FR)



DISPONIBLE EN FR ET NL

Prix: € 68

Code: PHST0402NL (NL)
PHST0402FL (FR)



DISPONIBLE EN FR ET NL

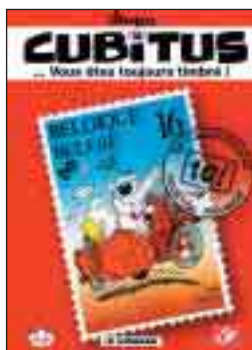
Prix: € 22

Code: PHST0040 (NL)

PHST0041 (FR)

CUBITUS:

**EMISSION SPECIALE A L'OCCASION DU
10^{ème} ANNIVERSAIRE DE PHILABEDE**



DISPONIBLE EN FR ET NL

Prix: € 24

Code: PHSTDOMNL (NL)

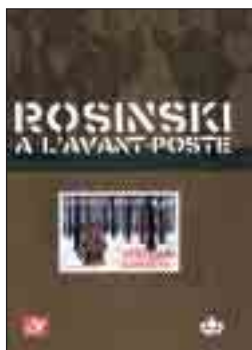
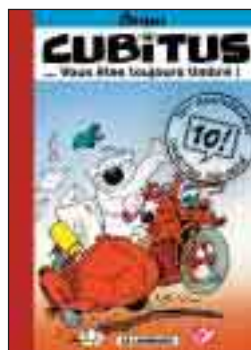
PHSTCUBFR (FR)

DISPONIBLE EN FR ET NL

Prix: € 95

Code: PHSTDOMNLL (NL)

PHSTCUBFRL (FR)



DISPONIBLE EN FR ET NL

Prix: € 24

Code: PHSTGRONL (NL)

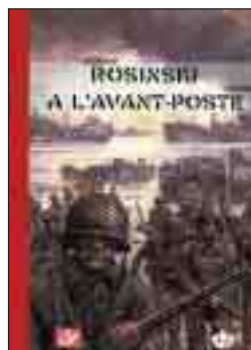
PHSTGROFR (FR)

DISPONIBLE EN FR ET NL

Prix: € 68

Code: PHSTGRONLL (NL)

PHSTGROFRL (FR)



Des nouvelles émissions de AN-Post! Un bel ajout a votre collection...



CORK 2005:
European capital of culture
(se-tenant)

Prix: € 1,16
Code: IR050648ST

UNESCO World Year of Physics



UNESCO headquarters building (Paris)

Prix: € 0,72
Code: IR050760



William Rowan Hamilton

Prix: € 0,58
Code: IR050748



Albert Einstein

Prix: € 0,78
Code: IR050765

150th Anniversary of the Dublin-Belfast Railway



Mini-sheet

Prix: € 2,67
Code: IR0508MS

2 timbres se-tenant

Prix: € 1,16
Code: IR050848ST



Timbre 60c

Prix: € 0,72
Code: IR050860

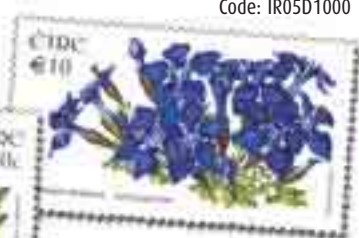
Timbre 65c

Prix: € 0,78
Code: IR050865

Wild flowers of Ireland

Prix: € 0,08
Code: IR05D007

Prix: € 12,10
Code: IR05D1000



Prix: € 0,01
Code: IR05D001

Prix: € 0,02
Code: IR05D002

Prix: € 0,12
Code: IR05D010

Le plus beau timbre de 2004

Le résultat de l'enquête.

Merci de tout cœur pour votre participation!

Voici le TOP 10:

Résultat Numéro* Sujet

1. 68 Écureuil + fauvette à tête noire (Nature)
2. 91 Noël et Nouvel An – l'Adoration des Mages
3. 45 Hibou Grand-Duc
4. 46 Lidje toti (feuillet)
5. 75 Poulain (sur le feuillet Belgica 2006)
6. 61 Le Roi Albert II, 70 ans (feuillet)
7. 64 Athènes 2004 (feuillet)
8. 54 Blake & Mortimer (feuillet)
9. 35 Couverture de "On a marché sur la lune" (sur le feuillet Tintin et la Lune)
10. 77 Chaton (sur le feuillet Belgica 2006)

Les créations illustrant les feuillets rencontrent manifestement beaucoup de succès auprès des lecteurs de Philanews!

Les dix gagnants dont les noms figurent ci-dessous recevront prochainement par voie postale un exemplaire du Livre philatélique 2004

Eric Tinant d'Auderghem
Mady Winand de Bastogne
Jules Lambermont de Nivelles
Laurence Piqué de Namur
Aurore Maziers de Florenville
Heinrich Hahn de Wolfhagen (Allemagne)
Bernard Cruyt de Gent
Lucien Barée de Alken
Rita Laureins de Kaprijke
Leo Van Couteren de Oud-Turnhout

Comme nous vous l'avions déjà indiqué, votre avis sera pris en considération dans le cadre des "Grands Prix de l'Art philatélique belge".



Flammes publicitaires

1. Devinette

Les flammes publicitaires “Devinette...” seront placées dans les 5 centres de tri (Anvers X, Gand X, Bruxelles X, Charleroi X et Liège X) du 1^{er} avril au 24 avril.



2. Fête des Mères

Les flammes publicitaires “Fête des Mères” seront également placées dans les 5 centres de tri du 25 avril au 5 mai.



Timbre à date Wavre 1



Ce timbre à date sera disponible dès le 1^{er} juin 2005 dans notre guichet philatélique de Wavre 1.

Plan d'envoi des abonnements 2005

Il y a trois envois en 2005, chacun s'étalant sur environ 12 semaines.

- Envoi 1: début à partir du 1^{er} avril: émissions 1 à 8 de l'année 2005
- Envoi 2: début à partir du 20 juin: émissions 9 à 16 bis
- Envoi 3: début à partir du 31 octobre: émissions 17 à 21

1. NUMISLETTER: sur une enveloppe illustrée de ces collector's items figurent le(s) timbre(s)-poste spécial(aux), revêtu d'une oblitération spéciale et à l'intérieur, sur une carte, avec info de l'émission en 4 langues la médaille frappée par la Monnaie Royale de Belgique. Chaque enveloppe porte un numéro de série exclusif. Cinq numisletters paraissent chaque année. Le tirage est strictement limité à 3.000 exemplaires. Très bientôt paraîtront nos derniers numisletters de 2005: Emission commune avec Singapour et Contes d'Andersen!

2. ENTIERS POSTAUX: cet abonnement vous offre une série de cartes postales, d'avis de changement d'adresse (dans les trois langues nationales), et d'enveloppes préaffranchies. Pour nos passionnés de BD, cette année encore, paraîtront des entiers postaux à l'effigie des BD!

Ils sont groupées en trois ou quatre envois annuels.

Vous bénéficiez comme abonnée d'une réduction spéciale de 3%.

Talon d'inscription (retour à: La Poste, Stamps & Philately, Egide Walschaertsstraat 1, BE-2800 Mechelen)

Nom: Prénom:

Adresse:

CP: Commune:

Pays: Téléphone: N° de client:

Quel abonnement souhaitez-vous?

☐ NUMISLETTER ☐ ENTIERS POSTAUX

☐ Je souhaite un abonnement à partir du 1er janvier 2005 (*)

☐ je souhaite recevoir exemplair(e)s NUMISLETTER

☐ je souhaite recevoir exemplair(e)s ENTIERS POSTAUX

Je paie:

☐ via domiciliation (réservé à l'abonné belge exclusivement) à l'attention de La Poste - Philatélie, n° id. 00.000.737.101 Mon N° de compte est / /

☐ via ma carte de crédit: ☐ VISA ☐ EUROCARD/MASTERCARD

N° de carte: - - -

date d'échéance: /

☐ avec le virement au bas de la facture que je reçois par courrier séparé

Date:

Signature:

Ne renvoyez pas ce coupon si vous êtes déjà abonné. Vous pouvez également vous abonner aux timbres-poste, des First Day Cover, des First Day Sheet, pochettes annuelles, livres philatéliques, des timbres-poste irlandais, des pochettes annuelles brésiliennes, et des pochettes & livres annuels Faroer. N'hésitez pas à nous contacter: écrivez-nous ou téléphonez au: Tel.: +32 (0)15 / 285 811 Fax: +32 (0)15 / 285 816 E-mail: philately@post.be

Vos données à caractère personnel sont traitées par LA POSTE S.A. de droit public (Centre Monnaie, 1000 Bruxelles) dans le cadre de la relation contractuelle et en vue de la promotion commerciale des produits et services émis et/ou distribués par LA POSTE. Sauf opposition de votre part, ces données peuvent être communiquées dans ce cadre à des partenaires contractuellement liés à LA POSTE. Vous pouvez accéder aux données qui vous concernent, en demandant la rectification ou vous opposer à leur utilisation à des fins de marketing direct. Si vous souhaitez que vos données ne soient pas ou plus utilisées ultérieurement à des fins de marketing direct, envoyez une demande écrite, datée et signée, en joignant une copie de votre pièce d'identité à La Poste - Service Privacy - WTC II, Chaussée d'Anvers, 59 à 1000 Bruxelles.



Championnat mondial
de Philatélie de la Jeunesse
Wereldkampioenschap de Jeugdfilatelie
Weltmeisterschaft der Jugendphilatelie
World Championship Youth Philately

16-20 / 11 / 2006
info@belgica2006.com