

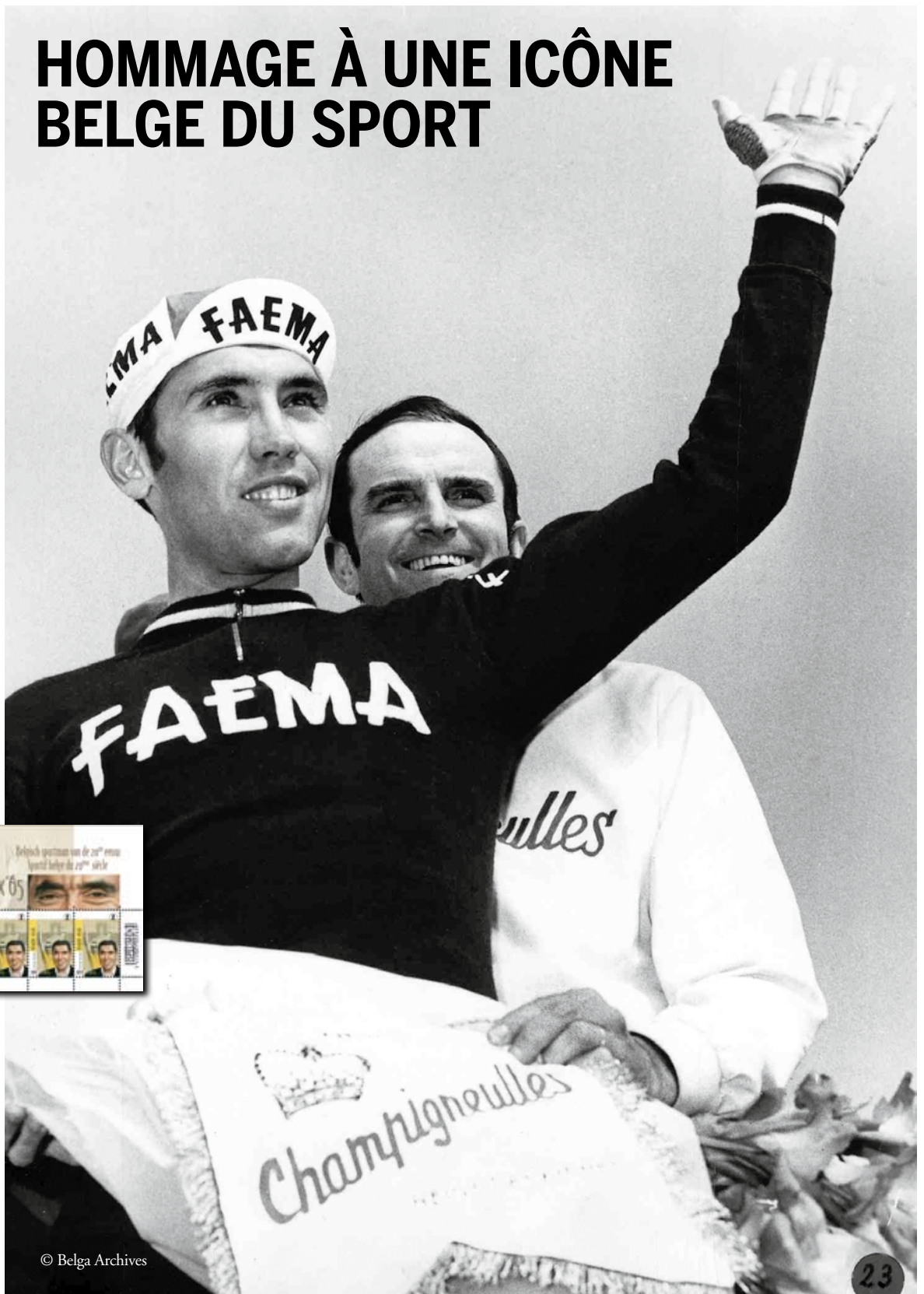


PHILANEWS

LE MAGAZINE POUR LES PASSIONNÉS DES TIMBRES-POSTE

3-2010 F

HOMMAGE À UNE ICÔNE BELGE DU SPORT



DANS CE NUMÉRO



Photo couverture : Eddy Merckx gagne une étape du Tour de France 1969, année de sa première victoire au Tour.



4
SUR LA BONNE VOIE : 175 ANS DES CHEMINS DE FER BELGES

6
LE CRÉATEUR: LES TIMBRES DE FÊTE

8
DOSSIER : SPORT AU SOMMET
ENTRETIEN AVEC EDDY MERCKX



11
ÉMISSION SPÉCIALE DÉDIÉE À HERMAN VAN ROMPUY

12
LE COLLECTIONNEUR: LE DESTIN EN MAIN

20
OFFRE D'AVANTAGES CULTURELS DE LA POSTE

26
DUOSTAMP SUR LES TRACES DE JEF NYS ET DE GIL&JO

SERVICE CLIENTÈLE :
Adresse : La Poste
Stamps & Philately
E. Walschaertsstraat 1B
2800 Mechelen
Tél. : +32 (0)15 28 58 11
Fax : +32 (0)15 28 58 16
E-mail : philately@post.be
Web : www.philately.post.be
www.post.be/ebay



Stamps & Philately n'est pas responsable des offres proposées par ses partenaires et ne pourra donc pas être mis en cause en cas de litige. Offres valables dans la limite des stocks disponibles et sous réserve d'erreurs. Les prix des valeurs postales peuvent être adaptés, mais les timbres-poste achetés restent utilisables aux tarifs affichés. Les illustrations du Philanews sont publiées sous réserve d'adaptations.

EN PLUS :

ÉDITORIAL	3
PROGRAMME PHILATÉLIQUE 2011	14
PROGRAMME ANNUEL STAMPILOU + BD 24	15
PUBLICATIONS	16
EN BREF	17
ABONNEMENTS/ ÉMISSIONS ORDINAIRES.....	18
NOUVELLES DE L'ÉTRANGER	24
NUMISLETTERS	25
DAVO	25
MONTIMBRE.....	28
PHILATÉLIE FERROVIAIRE	29
ÉVÉNEMENTS.....	30
CHRONIQUE	31

VOUS TROUVEREZ LE BON DE COMMANDE AU CENTRE DE CE MAGAZINE



CHER LECTEUR,

Les classiques du printemps sont terminées, et nous nous sommes à nouveau régales des exploits héroïques de « nos » forçats de la route. Les amateurs du ballon rond attendent quant à eux avec impatience leur grand-messe quadriennale, à savoir la Coupe du Monde de football. Avec l'Afrique du Sud comme pays hôte, c'est une première pour le continent africain. Les Jeux Olympiques de la Jeunesse se tiendront pour la première fois en 2010 à Singapour. Avec cette initiative, Jacques Rogge, le président du Comité international olympique, souhaite remettre au goût du jour la devise olympique « l'important, c'est de participer ». L'émission haute en couleur « Sport au sommet » rend hommage à ces événements sportifs majeurs. Dans notre dossier, nous donnons la parole à la plus grande icône sportive de notre histoire nationale, Eddy Merckx. Deux autres émissions de ce printemps sont consacrées à des événements historiques majeurs. « Sur la bonne voie » célèbre le 175^e anniversaire des chemins de fer belges. La superbe émission 'Le destin en main', conçue par l'artiste congolais Chéri Samba, paraîtra à l'occasion du 50^e anniversaire de l'indépendance du Congo belge. Un demi-siècle plus tard, la Belgique joue toujours un rôle important en République démocratique du Congo. Non seulement en soutenant le processus démocratique dans ce gigantesque pays, mais aussi en essayant de donner à la population locale de réelles perspectives d'avenir.

Pour terminer, je tiens à remercier les nombreux visiteurs d'Antverpia 2010. Ces quatre jours ont été aussi passionnants que captivants. Ils ont consacré les heureux gagnants des divers concours, mais ont également permis à de nombreux non-philatélistes de découvrir le timbre-poste. Merci à tous de nous avoir aidés à faire de cette fête une réussite !

Philippe Allardin
Directeur



COMMUNICATION IMPORTANTE :

Émission supplémentaire d'un timbre-poste !

Juste avant la mise sous presse, La Poste a reçu le feu vert pour émettre un timbre-poste à l'occasion de la présidence belge du Conseil de l'Europe avec comme thème sous-jacent la nomination d'Herman Van Rompuy à la présidence du Conseil de l'Union européenne.

Vous trouverez plus d'infos en page 11

SUR LA BONNE VOIE : 175 ANS DES CHEMINS DE FER BELGES

émission spéciale 14

Il y a précisément 175 ans, le train faisait son apparition sur le continent européen. Le 5 mai 1835, « L'éléphant » effectuait le trajet Malines-Bruxelles en cinquante minutes. Depuis, les chemins de fer ont énormément évolué. L'émission spéciale « Sur la bonne voie » nous remémore joliment cette période captivante.

Cette émission finira certainement dans la collection de Joery Peeters, collaborateur à la SNCB et collectionneur passionné de timbres-poste et de modèles réduits liés à l'univers du train. « Ma passion pour les locomotives remonte à mes sept ans, quand j'ai reçu un ensemble Märklin. Depuis, cette passion m'a un peu dépassé », reconnaît-il en riant. « Je suis aujourd'hui à la recherche d'un local où je pourrais ouvrir un musée présentant mes collections de timbres-poste et de trains miniatures. Éventuellement en collaboration avec d'autres collectionneurs. Cette année, je travaille d'ailleurs avec le Musée du jouet de Malines à une exposition de trains miniatures à l'occasion des 175 ans des chemins de fer belges. »

DES COLLECTIONS ORIGINALES

En tant que philatéliste, il a rassemblé quelques collections originales, toujours sur le thème des chemins de fer. « Je possède une collection de timbres-poste belges non oblitérés, une collection de timbres non dentelés sur les trains, une collection de tous les timbres et autres produits postaux liés à la SNCB, etc. J'ai quelques pièces très prisées », nous confie-t-il, « mais je suis encore à la recherche de plusieurs timbres et modèles réduits de wagons. Ma collection ne sera jamais complète. » Il ne participe à aucun concours, mais dès qu'il peut, il expose sa collection de timbres-poste et de trains miniatures. Pour se faire plaisir, mais surtout pour promouvoir la SNCB.



DES TIMBRES POUR ATTIRER DE NOUVEAUX COLLÈGUES

Mais sa passion est plus qu'une simple collection « passive ». Grâce à Joery, la Belgique possède une trentaine de timbres supplémentaires sur les chemins de fer. « Je travaille à la SNCB depuis près de dix ans. Les sept premières années, j'y travaillais comme technicien dans l'atelier de traction d'Anvers Nord. Depuis, j'ai obtenu mon diplôme d'ingénieur industriel en électromécanique grâce à des cours du soir et, depuis trois ans, je travaille pour le service Formations. » Et il met autant de passion et d'amour dans son travail que dans son hobby. Il est si ravi de la SNCB en tant qu'employeur qu'il souhaite attirer d'autres collaborateurs. Pour y parvenir, il crée notamment ses propres timbres-poste. « Montimbre et Mediastamp sont le moyen idéal d'émettre vos propres timbres-poste », explique Joery. « En 2007, j'ai par exemple fait réaliser un timbre de l'atelier de traction d'Anvers Nord. Grâce à ce timbre, j'ai réussi à convaincre dix personnes de proposer leur candidature. J'avais fait imprimer le timbre de l'atelier de traction sur un wagon miniature. J'en avais fait faire une photo, pour ensuite créer un timbre-poste. La Poste l'a même émis comme timbre Prior. Quand les gens ont vu ce timbre lors de la bourse de modèles réduits où j'exposais, ils m'ont demandé s'il était à vendre. Mais je ne le donnais que s'ils postulaient à la SNCB », sourit-il.



CODE: FDC1014



CODE: FDS1014

DATE D'ÉMISSION
{10/05/2010}

SUR LA BONNE VOIE

PRIX : 1,18 €

CODE : 1014PRO*

* 1 timbre est inclus dans l'abonnement aux timbres-poste



Prévente :

Le 8 mai 2010 de 10h à 16h à la gare de Schaerbeek.



Oblitération premier jour :

Le 10 mai 2010 de 10h à 17h à la Philabou-tique Bruxelles - De Brouckère, Boulevard Anspach 1 à 1000 Bruxelles.

Sur la bonne voie CARACTÉRISTIQUES :

Thème : 175ème anniversaire des Chemins de fer belges
Timbre : le premier train combiné au Thalys
Feuillet : illustration basée sur une gravure de Louters & Fourmois (1835)
Création : Béatrice Duculot & Guillaume Broux
Valeur des timbres : 2
Prix du feuillet : 5,90 €
Format des timbres : 40,20 mm x 27,66 mm
Format du feuillet : 100 mm x 160 mm
Composition du feuillet : 5 timbres-poste
Papier : GPW phosphorescent
Nombre de planches: 6
Dentelure : 11 ½
Procédé d'impression: héliogravure et taille-douce combinées
Gravure (cylindres porte-forme) : De Schutter 'Neroc sa
Impression : Stamps Production Belgium

LES TIMBRES DE FÊTE FONT REVIVRE LE SWING DES ANNÉES 60

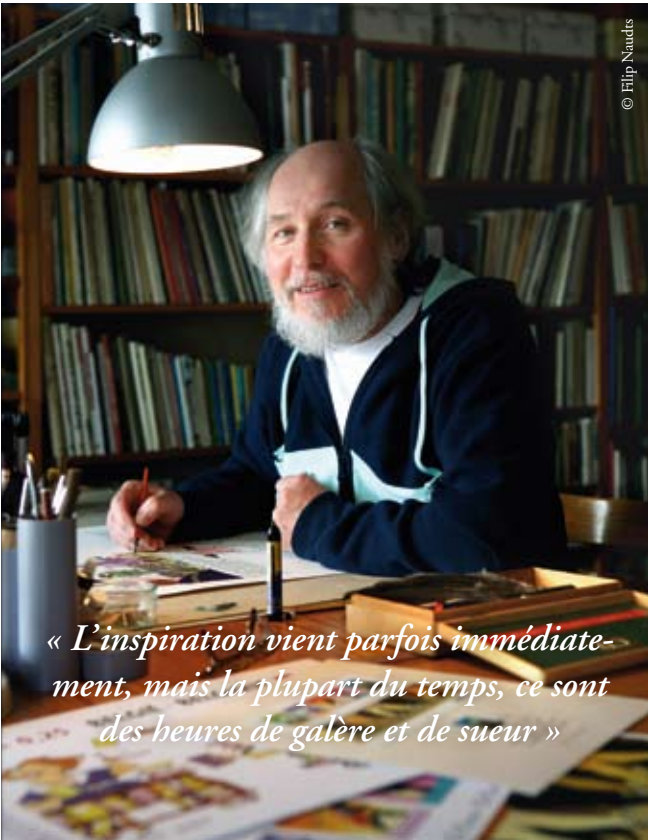
émission spéciale 15

Les timbres festifs du graphiste Chris Vandendriessche, alias Castor, nous ramènent pour un instant dans les années 60.



CŒuvre graphique du dessinateur Chris Vandendriessche

« J'essaie de rester dans le coup en matière de graphisme. Je me suis inspiré du revival des années 60 pour cette série festive. Vu la taille réduite des timbres-poste, il faut transmettre son message de façon concise et donc travailler de manière très stylisée. Le style très travaillé de cette époque se prêtait parfaitement à cet exercice. » L'utilisation des couleurs et le caractère festif de la série font penser à la première série de timbres-poste qu'il a créée pour La Poste. « Il y a une dizaine d'années, j'avais réalisé une série de dessins sur la danse et le ballet pendant mon temps libre. Ils me paraissaient chouettes à utiliser pour un timbre-poste. J'avais donc envoyé des photos de mes dessins à La Poste, qui avait directement été enthousiaste. » Depuis, il compte déjà à son palmarès la conception d'autres timbres-poste, comme celui pour la Croix Rouge. « L'inspiration vient parfois immédiatement, mais la plupart du temps, ce sont des heures de galère et de sueur », riet-il. « Je travaille encore de façon très artisanale, avec crayon, stylo, pinceau et feutres de couleur. Ensuite, je fais numériser mon travail. Pour les timbres de fête, j'étais inspiré et j'ai assez vite eu une vision claire de la série en tête. »



« L'inspiration vient parfois immédiatement, mais la plupart du temps, ce sont des heures de galère et de sueur »

DES BANDES DESSINÉES POUR LA SCIENCE

Sa passion pour le dessin se mêle à un intérêt pour la science. « Je dessine depuis que j'ai trois ans. Pourtant, je voulais étudier la géologie après mes humanités. Mais à la fin de mes études secondaires, j'ai recommencé à dessiner 'sérieusement' et à la fin j'ai opté pour une formation de graphisme. »

Au cours de ses 25 premières années comme graphiste, il a principalement travaillé comme illustrateur de livres pour petits et grands. Par la suite, il a également créé des affiches, des pochettes de CD et des logos. Il considère ses missions pour La Poste comme un couronnement et une reconnaissance de sa quête graphique.

« C'est pratiquement par hasard que depuis 2000, des bandes dessinées se sont ajoutées à mes commandes. Pour le journal « RandKrant », j'ai réalisé plusieurs petites BD de légendes et mythes locaux pendant quelques années », explique-t-il. « Ensuite a suivi une série de BD historiques et biographiques (Justus Lipsius, Ruusbroec, Breughel). Aujourd'hui, des cercles scientifiques me confient des travaux dans le cadre de projets visant à rendre les sciences plus populaires. Je crée des récits didactiques afin de susciter l'intérêt des élèves du secondaire pour les sciences. ». Lors de tels travaux, il peut exercer ses deux passions à la fois. « Mon expérience scientifique me vient alors bien à point. Une façon de boucler la boucle. »



DATE D'ÉMISSION
{10/05/2010}
TIMBRES DE FÊTE
PRIX : 5,90 €
CODE : ZB1015*
*5 timbres sont inclus dans l'abonnement aux timbres-poste



Prévente :
Le 8 mai 2010 de 10h à 16h à la gare de Schaerbeek.



Oblitération premier jour :
Le 10 mai 2010 de 10h à 17h à la Philaboutique Bruxelles - De Brouckère Boulevard, Anspach 1 à 1000 Bruxelles.



CODE: FDS1015



CODE: FDC1015

Timbres de fête (autocollant) CARACTÉRISTIQUES :

Thème: des timbres-poste pour toutes vos invitations festives
Timbres: cotillons- cadeaux- carnaval- champagne et pâtisserie-boum
Création: Chris Vandendriessche (Castor)
Mise en page: MVTM
Valeur des timbres: ❶
Prix du carnet: 5,90 €
Format des timbres: 25 mm x 30 mm
Format du carnet: 166 mm x 60 mm
Composition du feuillet: 10 timbres-poste
Papier: polyvalent-phosphorescent, auto-adhésif fixé sur un papier support
Dentelure: partiellement lignes droites et partiellement dentelure type 10
Procédé d'impression: héliogravure
Gravure (cylindres porte-forme): De Schutter 'Neroc sa
Impression: Stamps Production Belgium

UN TIMBRE-POSTE POUR LE CANNIBALE

émission spéciale 16

POUR SES SOIXANTE-CINQ ANS, EDDY MERCKX REÇOIT LE PLUS BEAU DES HOMMAGES

Le 14 juin, ce sera chose faite. Trois jours avant son soixante-cinquième anniversaire, Eddy Merckx aura un timbre-poste à son effigie. Trois semaines plus tard, ce sera la toute grande fête : la caravane du Tour fera un petit détour par Meise, où réside le champion cycliste.



C'est la première fois que La Poste dédie une émission entièrement consacrée à Eddy Merckx. Un premier timbre-poste a été émis en 1999 dans le cadre de l'émission "Le XXème siècle en 80 timbres-poste". Dans son style typique de caricaturiste, Karl Meersman rend ainsi un ultime hommage au plus grand sportif belge du vingtième siècle. Une belle image : dans son célèbre maillot jaune, Eddy Merckx fait le geste de la victoire devant l'Arc de Triomphe. Au total, le champion cycliste a revêtu 111 maillots jaunes, qui lui ont valu cinq victoires finales au Tour de France.

Tout le monde s'accorde à voir dans Eddy Merckx le plus grand coureur cycliste de tous les temps. Sur les 1.582 compétitions « pro » dont il a pris le départ, il en a remporté 445. Le nombre de ses victoires — et surtout la manière de les remporter — lui ont valu le surnom de Cannibale.

LA CARAVANE DU TOUR PASSE CHEZ LUI
2010 est l'année Merckx. Et pas rien qu'en timbre-poste. Le dimanche 4 juillet, la caravane du Tour fera même un petit détour par Meise, là où réside le champion cycliste. « Les organisateurs et la ville de Bruxelles me font un grand honneur en autorisant le passage du Tour de France devant chez moi », nous confie E. Merckx, non sans fierté. « Bruxelles, c'est mon cœur, c'est mon pays. Je me sens un vrai Bruxellois. Je n'ai jamais gagné d'étape du Tour dans notre capitale, mais en 1969, j'y ai porté le maillot jaune à l'issue d'un contre-la-montre par équipes. »

Après ce passage par le fief d'Eddy, les coureurs mettront le cap sur Bruxelles, où l'étape s'achèvera Avenue Houba De Strooper, la plus longue ligne droite de ce Tour. « Honnêtement, le plus beau cadeau qu'on puisse me faire serait qu'un Belge gagne l'étape à Bruxelles », avoue le plus grand champion cycliste de tous les temps.

L'USINE DE CYCLES FÊTE, ELLE AUSSI, SON ANNIVERSAIRE
L'usine de cycles est en fête, elle aussi. Elle existe depuis trente ans. Le Cannibale a lancé les Cycles Merckx en 1980, trois ans après avoir racroché. Il a embauché plusieurs de ses coéquipiers. L'usine occupe une ferme rénovée le long d'une route de campagne à Meise. Le bâtiment, trop petit, est plein à craquer de cadres et de pièces. « Nous devons déménager dans des locaux modernes à Zellik, le long du ring. Nous voulons aussi y construire un fantastique show-room. Nous espérons déménager en septembre, précise E. Merckx, mais je crains bien que ce ne soit début de l'an prochain. »

À Meise, l'équipe parvient à peine à suivre les commandes de nouveaux vélos Eddy Merckx. Cette année, les ventes seront multipliées par trois. Pour l'entreprise, c'est une nouvelle vie. En octobre de l'an dernier, le champion a vendu l'essentiel de ses parts à Sobradis, le holding de Joris Brantegem, fondateur de Brantano, et quitté la direction de l'entreprise.



CODE: 1016CPRO



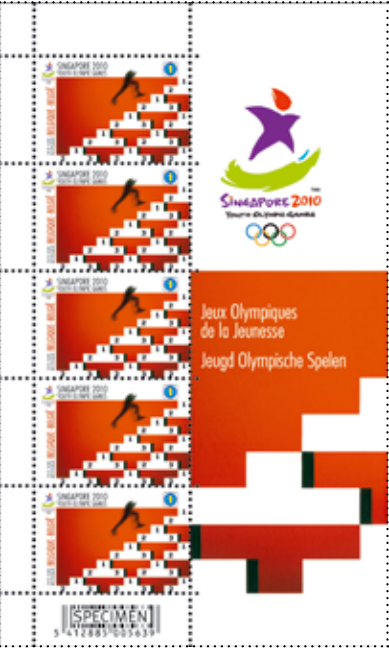
CODE: 1016APRO



CODE: FDS1016



CODE: FDC1016



CODE: 1016BPRO

Sport au sommet CARACTÉRISTIQUES :

Thème :grands événements sportifs de 2010
Timbres : Coupe du Monde de la FIFA – Les Jeux olympiques de la Jeunesse – Eddy Merckx, 65 ans, Sportif belge du 20ème siècle
Création : Karl Meersman
Mise en page : MVTM
Valeur des timbres : Coupe du Monde de la FIFA 2010 : 1
Jeux olympiques de la Jeunesse : 1
Eddy Merckx, 65 ans, Sportif belge du 20ème siècle : 2
Prix des feuillets : Coupe du Monde de la FIFA: 4,50 €
Jeux Olympiques de la Jeunesse : 5,25 €
Eddy Merckx, 65 ans, Sportif belge du 20ème siècle: 5,90 €
Format des timbres: Coupe du Monde de la FIFA & Eddy Merckx, 65 ans, Sportif belge du 20ème siècle : 27,66 mm x 40,20 mm
Jeux Olympiques de la Jeunesse : 40,20 mm x 27,66 mm
Format des feuillets: Coupe du Monde de la FIFA & Eddy Merckx, 65 ans, Sportif belge du 20ème siècle : 166 mm x 100 mm
Jeux Olympiques de la Jeunesse : 100 mm x 166 mm
Composition du feuillet : 5 timbres-poste
Papier : phosphorescent litho
Nombre de planches : 2
Procédé d'impression : offset
Dentelure : 11 ½
Repro et impression: Stamps Production Belgium

DATE D'ÉMISSION
{14/06/2010}
• EDDY MERCKX, 65 ANS, SPORTIF
BELGE DU 20ÈME SIÈCLE
• JEUX OLYMPIQUES DE LA JEUNESSE
• COUPE DU MONDE DE LA FIFA



PRIX : 1,18 €
CODE: 1016CPRO*
*un timbre est inclus dans
l'abonnement aux timbres-poste



PRIX : 0,90 €
CODE: 10160APRO*
*un timbre est inclus dans
l'abonnement aux timbres-poste



PRIX : 1,05 €
CODE: 1016BPRO*
*un timbre est inclus dans
l'abonnement aux timbres-poste

PLEINS FEUX SUR DEUX ÉVÉNEMENTS SPORTIFS !

Karl Meersman, illustrateur et caricaturiste, a conçu deux timbres spéciaux liés au sport. Le premier à l'occasion de la Coupe du monde de football en Afrique du Sud et le second à l'occasion des premiers Jeux Olympiques de la Jeunesse. Ces deux événements se devaient de figurer sur un timbre-poste.



Prévente :

Le 12 juin 2010 de 10h à 16h à l'adresse suivante: Hall Omnisport, rue de l'Avenir 1, 5360 Natoye (Hamois).



Oblitération premier jour :

Le 14 juin 2010 de 10h à 17h à la Philaboutique Bruxelles - De Brouckère, Boulevard Anspach 1 à 1000 Bruxelles.

PALMARÈS D'EDDY MERCKX Petit aperçu de ses 445 victoires chez les professionnels.

COURSES D'UN JOUR

- 3 x champion du monde professionnels
- 1 x champion de Belgique
- 7 x Milan-San Remo (recordman)
- 2 x Tour des Flandres
- 3 x Paris-Roubaix
- 5 x Liège-Bastogne-Liège
- 2 x Amstel Gold Race
- 2 x Tour de Lombardie

COURSES D'ÉTAPES

- 5 x Tour de France
- (34 victoires d'étape, 111 maillots jaunes, 3 maillots verts et 2 x classement du meilleur grimpeur)
- 5 x Tour d'Italie
- 1 x Tour d'Espagne

Record du monde de l'heure en 1972 : 49,431 km
11 six-jours
6 x Sportif de l'Année
Trophée National du Mérite Sportif
Sportif du 20e siècle

LE CYCLISTE A HORREUR DE L'AVION

Sa vie n'en est pas devenue plus calme pour autant. Nous le remarquons lorsque nous lui proposons un interview. « Je suis encore autant sur les routes qu'auparavant », avoue-t-il avec un profond soupir. Eddy reste très impliqué dans le développement des nouveaux cycles. Il nous confie travailler actuellement à la conception d'un nouveau modèle. En plus, il s'occupe de la promotion. Rien de plus logique. Eddy Merckx fait encore l'unanimité dans le monde de la petite reine. « Pour nos cycles, nous nous efforçons d'être très réactifs. Nos modèles se vendent actuellement dans une vingtaine de pays. Saviez-vous que nous allons être présents sur le marché coréen? », nous confie fièrement Eddy.

Le champion cycliste voyage toujours autant, même s'il a horreur de l'avion. « Depuis ce jour d'octobre, la seule chose qui a changé est que je n'ai plus la charge du personnel. Mais j'avale toujours autant de kilomètres. Plus que je ne voudrais. Mais je ne suis pas du genre à refuser et à passer mes journées à la maison, assis dans un fauteuil. Enfin, j'avoue que suivre les compétitions commence doucement à me peser. »

TOM BOONEN

Il y a de réelles chances que Tom Boonen remporte cette année une victoire d'étape du Tour sur un vélo Merckx. Depuis cette année, les Cycles Merckx sponsorisent Quick Step, l'équipe du champion et manager belge Patrick Lefevere. Notre champion national se réjouit de la conclusion de l'accord. « Un mariage de rêve. Une équipe belge et un fournisseur de cycles belge. »



LA BELGIQUE SUR LE DEVANT DE LA SCÈNE EUROPÉENNE

DATE D'ÉMISSION
{01/07/2010}
L'UNION EUROPÉENNE.
LA PRÉSIDENTE BELGE

À partir du 1er juillet, la Belgique présidera pour six mois le Conseil de l'Union européenne, l'occasion parfaite pour notre pays de jouer un rôle important dans l'organisation et la stimulation des activités de l'Union européenne. En attendant, après la nomination d'Herman Van Rompuy à la tête du Conseil européen, la Belgique peut se targuer de compter parmi ses concitoyens le 1er président européen. Henry Kissinger ne doit plus se demander qui il doit appeler lorsqu'il veut avoir l'Europe au bout du fil. À l'occasion de la présidence et de cette nomination, La Poste lancera, sur le marché, une émission spéciale intitulée « L'Union européenne. La présidence belge ». Le timbre-poste sera disponible à partir du 1er juillet dans tous les bureaux de poste. Lors du 1er jour de vente, vous pourrez faire dédicacer votre émission par le créateur Kris Maes dans la Philaboutique à Bruxelles-De Brouckère, Boulevard Anspach 1, 1000 Bruxelles de 10h à 16h. Au moment de la mise sous presse, la rédaction ne disposait pas encore des images et cachets de l'émission. Vous pourrez découvrir ceux-ci lors de la prochaine édition du Philanews. Il n'y a pas de prévente de cette émission.

L'UNION EUROPÉENNE La présidence belge CARACTÉRISTIQUES :

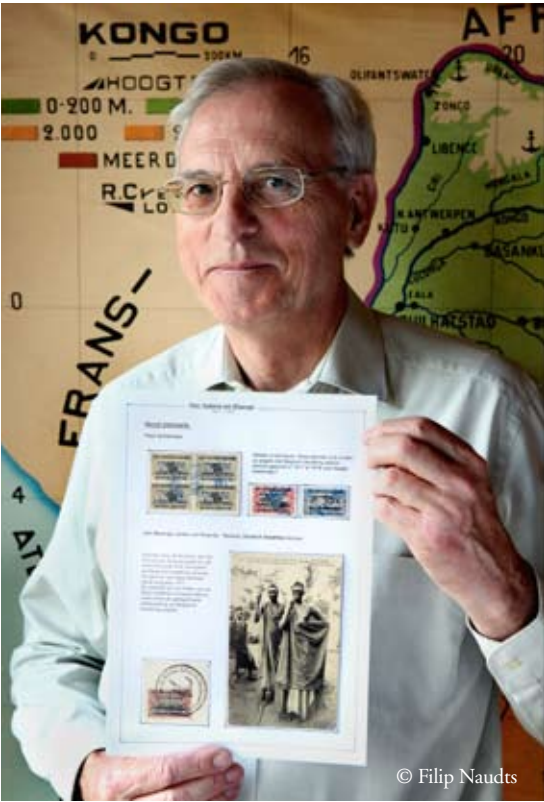
Thème : la présidence belge du Conseil de l'Union européenne (01.07.2010-31.12.2010)
Feuillet : Herman Van Rompuy, premier président du Conseil européen
Création : Kris Maes
Valeur des timbres : **1**
Prix du feuillet : 4,50 €
Format du timbre : 40,20 mm x 27,66 mm
Format du feuillet : 140 mm x 170 mm
Composition du feuillet : 5 timbres-poste
Papier : phosphorescent litho
Dentelure : 11 ½
Procédé d'impression : offset
Repro & impression : Stamps Production Belgium

Voilà déjà 50 ans que le Congo belge a acquis son indépendance. L'émission spéciale « Le destin en main » rend hommage à cet événement.

LE DESTIN EN MAIN : CONGO, 50 ANS D'INDÉPENDANCE

émission spéciale 17

Étrangement, Walter Deijnckens, l'enthousiaste président du groupe d'étude philatélique Congo belge, ne s'est jamais rendu au Congo. « En 1992, j'avais prévu un voyage au Rwanda avec mon épouse, mais les événements de 1994 sont alors venus tout gâcher. Depuis, nous n'avons plus fait de projets. Je visite en revanche des expositions consacrées à ce 50e anniversaire. J'ai été particulièrement interpellé par l'exposition « Congo (belge) » du photographe Carl De Keyzer, au Musée de la photo d'Anvers. Ses œuvres montrent des reliquats belges dans le Congo d'aujourd'hui. »



© Filip Naudts

12 | DES PAYSAGES EXOTIQUES

Depuis 20 ans, il préside le groupe d'étude qu'il avait contribué à créer en 1990. Depuis 7 ans, il est également président du Belgian Congo Study Circle, fondé en 1952. « Nous sommes 125 membres issus de 16 pays différents. Le groupe d'étude Congo belge compte 40 membres. Nous nous réunissons plusieurs fois par an et publions notre propre magazine. » Aucun problème pour trouver des sujets. « La période coloniale au Congo est très intéressante sur le plan postal », se lance-t-il avec enthousiasme. « Nous couvrons toute la période, de l'État indépendant du Congo – le domaine privé de Léopold II à partir de 1886 – à 1960, l'année de l'indépendance. » Il a eu le coup de foudre pour le Congo à l'âge de 6 ans et, depuis, le pays est resté son grand amour. « J'ai commencé à collectionner alors que j'étais un gamin de six ans. Je recevais des vieilleries écornées. J'ai ainsi eu entre les mains une série de 1894 sur le Congo, en héliogravure. Les magnifiques paysages exotiques me fascinaient infiniment. Cette série avait été émise à l'occasion de l'Exposition universelle d'Anvers. Les créations et diaramas à ce sujet proviennent de Monsieur Mols et Monsieur Van Engelen. »

PASSIONNÉ D'HISTOIRE

Au cours de ces soixante années de collection, Walter a constitué cinq collections sur le Congo. « Une étude de cachet du Congo belge et une collection avec des émissions de parcs nationaux d'avant 1960. En outre, j'ai encore réalisé une création très spécifique avec des cachets postaux militaires datant de l'époque de l'Afrique orientale allemande entre 1916 et 1922. Je m'intéresse également aux émissions consacrées aux paquebots célèbres partis pour le Congo, comme l'Albertville.

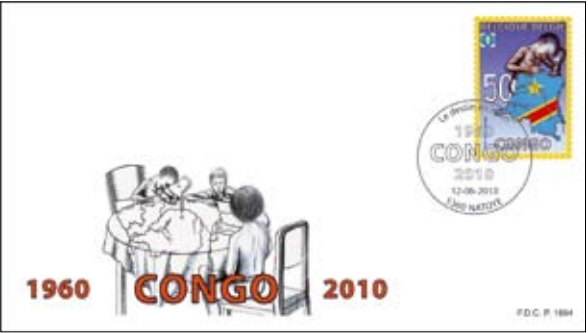
Ma cinquième collection, enfin, portait exclusivement sur des entiers postaux, dès le moment où Léopold II transféra l'État indépendant du Congo au gouvernement belge, jusqu'à l'indépendance en 1960. » Il aime le choix des sujets des timbres coloniaux belges et le soin avec lequel ils sont faits, et il est aussi un grand passionné d'histoire. « J'apprécie énormément que, avec cette émission, La Poste accorde de l'attention à notre ex-colonie et ne la laisse pas de côté. En 2008, il y avait également eu une émission consacrée au 100e anniversaire de la création du Congo belge. Je conserve tout cela précieusement. En 1997, une belle série a été éditée à l'occasion du centenaire du Musée royal de l'Afrique centrale de Tervuren. Dans deux ans, nos autres anciennes colonies, le Rwanda et le Burundi, fêteront leur indépendance, cela méritera aussi une émission. Lorsque j'en ai l'occasion, j'aide également à organiser des expositions, comme celle de 1986 au Centre Monnaie à Bruxelles (bureau principal de La Poste) pour les 100 ans d'Indépendance du Congo 1886-1986. La Poste avait également lancé à l'époque une émission commune avec le Zaïre. »

CHRONIQUEUR DE LA VIE QUOTIDIENNE

Le peintre congolais Chéri Samba (né en 1956) a créé cette émission spéciale. Ce peintre à la grande conscience politique est l'un des artistes africains actuels les plus célèbres. Il s'est fait connaître grâce à ses peintures aux couleurs vives et évoquant la bande dessinée, dans lesquelles il croque la réalité de la vie quotidienne. Sans craindre les tabous.



DATE D'ÉMISSION
{14/06/2010}
LE DESTIN EN MAIN
PRIX : 1,05 €
CODE : 1017PRO*
*1 timbre est inclus dans l'abonnement aux timbres-poste



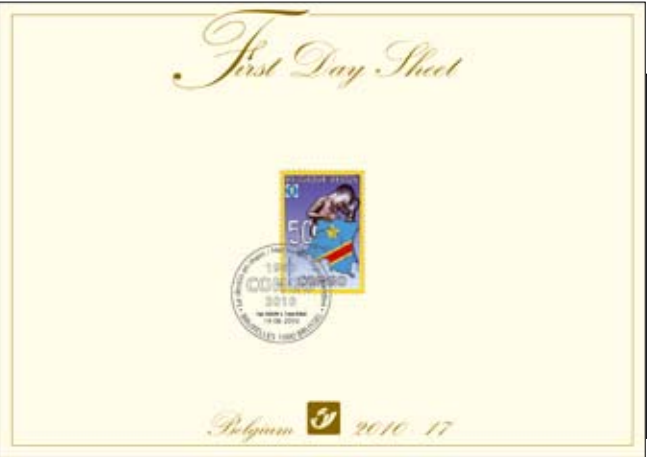
CODE: FDC1017



Prévente :
Le 12 juin 2010 de 10h à 16h à l'adresse suivante: Hall Omnisport, rue de l'Avenir 1, 5360 Natoye (Hamois).



Oblitération premier jour :
Le 14 juin 2010 de 10h à 17h à la Philaboutique Bruxelles - De Brouckère, Boulevard Anspach 1 à 1000 Bruxelles.



CODE: FDS1017

Le destin en main CARACTÉRISTIQUES :

Thème : le Congo, 50 ans d'indépendance
Timbre : le Congo vu par l'artiste Chéri Samba
Création : Chéri Samba
Mise en page : MVTM
Valeur du timbre : 1
Prix du feuillet : 5,25 €
Format du timbre : 27,66 mm x 40,20 mm
Format du feuillet : 166 mm x 100 mm
Composition du feuillet : 5 timbres-poste
Papier : fluorescent
Nombre de planches : 2
Dentelure : 11 ½
Procédé d'impression : offset
Repro et impression : Stamps Production Belgium

ORGANISEZ VOUS-MÊME VOTRE PRÉVENTE ! ÉMISSIONS SPÉCIALES DE TIMBRES-POSTE DE 2011

Votre club compte fêter un événement particulier l'an prochain ? Ou vous souhaitez tout simplement organiser une manifestation sortant de l'ordinaire ? Que diriez-vous de mettre sur pied votre propre prévente ? Cette année encore, La Poste recherche en effet des clubs désireux d'organiser la prévente d'une émission. Ce type d'événement attire

toujours du « beau monde » et permet aux collectionneurs de rencontrer personnellement l'homme ou la femme qui se « cache » derrière le timbre. Envoyez votre demande de prévente aux lieux indiqués avant le 15 juin 2010 à Eddy Van Vaeck, Président FRCPB, Blancefloerlaan 165 b8, 2050 Anvers – e.vanvaeck@klbp.be

DATE	SUJET	QUANTITÉ ET VALEUR	LIEU DE PRÉVENTE
3/1	1.1.11. LA POSTE À UN TOURNANT LA LIBÉRALISATION DU MARCHÉ POSTAL	1 x ①	PAS DE PRÉVENTE. OBLITÉRATION SPÉCIALE À BRUXELLES
17/1	RÉSIDENCES D'ÉCRIVAINS LES MAISONS OÙ LES ÉCRIVAINS ONT VÉCU	1 x 1x 1x ②	PROVINCE DE BRABANT FLAMAND OU BRUXELLES
17/1	LE ZODIAQUE CHOISISSEZ VOUS-MÊME LE SIGNE FIGURANT SUR VOTRE TIMBRE	1 x ① ZELFKLEVEND	PROVINCE DE BRABANT FLAMAND OU BRUXELLES
17/1	DÉCHIFFRER LA MATIÈRE ANNÉE INTERNATIONALE DE LA CHIMIE (NATIONS-UNIES)	1 x ①	PROVINCE DE BRABANT FLAMAND OU BRUXELLES
14/2	SIGNÉ LUC TUYMANS LE GRAND ARTISTE EXPOSE À BOZAR ET CRÉE UN TIMBRE-POSTE	1 x ①	PROVINCE DE LIÈGE
14/2	HIGHLIGHTS OF BELGIUM PETIT GUIDE AUTOCOLLANT POUR TOURISTES EN BELGIQUE	5 x 1 AUTOCOLLANT	PROVINCE DE LIÈGE
14/2	LE VOLONTAIRE À L'AVANT-PLAN TIMBRE DE SOLIDARITÉ À L'OCCASION DE L'ANNÉE EUROPÉENNE DU VOLONTARIAT	1 x ① AUTOCOLLANT	PROVINCE DE LIÈGE
7/3	LE BAL DU RAT MORT LE CARNAVAL D'OSTENDE AVEC JAMES ENSOR	1 x ①	PROVINCE DE FLANDRE OCCIDENTALE
7/3	LÉGUMES OUBLIÉS - ÉMISSION NATURELLE CONSACRÉE AUX LÉGUMES ANCIENS QUI REVIENNENT AU GOÛT DU JOUR	5 x 1	PROVINCE DE FLANDRE OCCIDENTALE
4/4	LA FOIRE ! MERVEILLEUSES ATTRACTIONS FORAINES	10 x ① AUTOCOLLANT	EXPOSITION COMPÉTITIVE RÉGIONALE – PROVINCE DE LIMBOURG - ANVERS
4/4	ENTRE PUIITS ET BRUYÈRE SÉRIE « RÉGIONS BELGES » SUR LES MINES CAMPINOISES	5 x 1	EXPOSITION COMPÉTITIVE RÉGIONALE – PROVINCE DE LIMBOURG - ANVERS
16/5	L'ART DU GRAFFITI LA STATION DE MÉTRO « DE WAND » À LAEKEN	5 x 1	PROVINCE D'ANVERS
16/5	UNE LETTRE DANS LA BOÎTE SÉRIE « FÊTE DU TIMBRE » SUR LES BOÎTES AUX LETTRES, ANCIENNES ET MODERNES	5 x ①	PROVINCE D'ANVERS
27/6	L'HUMOUR FAIT LA FORCE « THIS IS BELGIUM », DESSINS SIGNÉS PAR DE GRANDS CARICATURISTES BELGES	10 x ①	EXPOSITION COMPÉTITIVE RÉGIONALE – PROVINCE DE HAINAUT - NAMUR
27/6	LES FEMMES ET LE SPORT LES FEMMES EN SPORTS D'ÉQUIPE	5 x 1	EXPOSITION COMPÉTITIVE RÉGIONALE – PROVINCE DE HAINAUT - NAMUR
27/6	HENRY DE TOULOUSE-LAUTREC À IXELLES CARNET D'ART AUTOCOLLANT PRÉSENTANT LES AFFICHES DU MUSÉE D'IXELLES	10 x ① AUTOCOLLANT	EXPOSITION COMPÉTITIVE RÉGIONALE – PROVINCE DE HAINAUT - NAMUR
29/8	TINTIN À L'ÉCRAN LES AVENTURES DE TINTIN PAR STEVEN SPIELBERG (PHILATÉLIE DE LA JEUNESSE)	10 x ①	PROVINCE DE BRABANT WALLON OU BRUXELLES
29/8	PALAIS DE JUSTICE TRIBUNAUX D'HIER ET D'AUJOURD'HUI	5 x ②	PROVINCE DE BRABANT WALLON OU BRUXELLES
19/9	LA REINE ET SES ŒUVRES LA REINE PAOLA ET SES INITIATIVES EN FAVEUR DES JEUNES	1 x ①	EXPOSITION COMPÉTITIVE RÉGIONALE – PROVINCE DE FLANDRE ORIENTALE ET OCCIDENTALE
19/9	VISIT BELGIUM L'ÉMISSION EUROPA 2011 VISITE LA BELGIQUE	2 x 3	EXPOSITION COMPÉTITIVE RÉGIONALE – PROVINCE DE FLANDRE ORIENTALE ET OCCIDENTALE
17/10	FRIANDISES DE CHEZ NOUS LA CONFISERIE ARTISANALE	5 x 1	EXPOSITION COMPÉTITIVE RÉGIONALE – PROVINCE DE LUXEMBOURG - LIÈGE
17/10	CENTRES RAYONNANTS LA GRAND-PLACE DE BRUXELLES UNE NOUVELLE SÉRIE « PROMOTION DE LA PHILATÉLIE » SUR LES CENTRES-VILLES CÉLÈBRES	5 x ① FEUILLET VENDU À 6 €	EXPOSITION COMPÉTITIVE RÉGIONALE – PROVINCE DE LUXEMBOURG - LIÈGE
7/11	MANGA & BD ÉMISSION COMMUNE AVEC LE JAPON	2 x ②	PROVINCE DE NAMUR
7/11	MEILLEURS VŒUX. ÉCRIVEZ-VOUS ! LES ENFANTS DESSINENT LEUR CARTE DE VŒUX	1 x ① 1x 1 autocollant	PROVINCE DE NAMUR

PROGRAMME ANNUEL STAMPILOU 2010

Tu as entre 6 et 12 ans ? Alors, Stampilou est fait pour toi ! Ce magazine te fera découvrir le monde de la philatélie. Pour être sûr(e) de collectionner une énorme quantité de timbres, il te suffit de devenir membre de Stampilou, car tu recevras dans ta boîte aux lettres tous les timbres-poste spéciaux qui seront émis en 2010.

Grâce à Stampilou, tu apprendras en t'amusant tout ce qu'il faut savoir pour collectionner les timbres. Tu y trouveras aussi des tas de conseils. De plus, les fiches d'émission te fourniront des explications détaillées sur les thèmes illustrés sur les timbres-poste. Le journal du club, bandes dessinées et BD de poche : Stam & Pilou mettent de la bonne humeur dans ta collection.



©Studio MAX!

QUELS SERONT TES AVANTAGES EN TANT QUE NOUVEAU MEMBRE ?

- Si tu deviens membre, nous t'offrirons comme cadeau de bienvenue un kit de démarrage comprenant un classeur, le guide du club, une loupe, une pincette, une carte de membre et des cartes de classement. Tu recevras en supplément un First Day Sheet et un First Day Cover accompagnés d'une fiche d'explication sur ces objets de collection.
- Les 26 émissions spéciales de timbres du programme annuel 2010, comprenant à la fois des timbres neufs et des timbres oblitérés. Tu seras donc assuré(e) de pouvoir ajouter tous les timbres-poste spéciaux à ta collection.
- Avec chaque émission, une fiche explicative, des conseils et de superbes photos.
- 6 chouettes journaux du club Stampilou avec des conseils, des blagues et des jeux.
- 2 BD passionnantes de Stam & Pilou.
- 1 BD de poche « Halloween » de Stam & Pilou.

TRANSMETTEZ VOTRE PASSION À VOS ENFANTS ET PETITS-ENFANTS, ET SOUSCRIVEZ DÈS AUJOURD'HUI AU PROGRAMME ANNUEL STAMPILOU 2010 !

Vous pouvez recevoir votre programme annuel Stampilou 2010 pour à peine 24,99 €*, dont plus de 17 euros de timbres-poste utilisables ! Contactez Stampilou au 015 285 811 ou envoyez un e-mail à philately@post.be.

*Tarif 2010



CARACTÉRISTIQUES :
Auteurs: StudioMAX!
Nombre de pages: 64
Code: PHSTST1024F
Exécution : paperback
Procédé d'impression : quadri
Prix : 5 €

DATE DE PARUTION
{24/05/2010}
LE GRAND SECRET DE QUYÊN

BD 24: LE GRAND SECRET DE QUYÊN

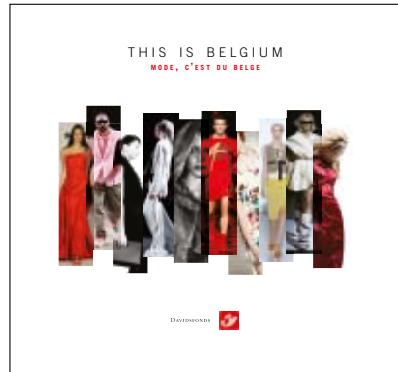
LA NOUVELLE BD DE STAM & PILOU

Papy Fernand, facteur à la retraite, grand-père de Pilou et voisin de Stam, aime lire des histoires à la classe de sa petite-fille, où Mademoiselle Dumuguet fait la pluie et le beau temps avec une main de fer. À condition toutefois de pouvoir choisir lui-même ses lectures ! Son imagination dérape parfois un peu lorsqu'il raconte des histoires authentiques, mais il n'y pas de quoi en faire un plat !

Aujourd'hui, Papy Fernand raconte la « véritable » histoire de la Vietnamienne Quyên, dite « Gwen ». Elle a fait de son commerce de plats à emporter niché au cœur de la capitale de l'Europe l'un des meilleurs restaurants asiatiques du pays ! Quelques concurrents jaloux ne peuvent pas l'avaler. Ils essaient donc à tout prix de lui arracher le grand secret de son succès. Heureusement, ils ne sont pas très malins et leurs plans maléfiques tournent vite au vinaigre !

THIS IS BELGIUM VIII
MODE, C'EST DU BELGE

DATE DE PARUTION
{15/04/2010 }



Anvers est incontestablement le berceau de la mode contemporaine dans notre pays. Dès la fin des années 80, les créations anversoises avaient en effet complètement chamboulé la planète fashion. Ann Demeulemeester, Marina Yee, Dries Van Noten, Dirk Bikkembergs, Dirk Van Saene et Walter

Van Beirendonck obtenaient alors une reconnaissance internationale méritée. Martin Margiela est souvent considéré comme le 7^e créateur du groupe. Au-delà d'une forte diversité dans leurs collections, ils avaient toutefois beaucoup en commun : ils étaient pleins d'audace et leurs visions extrêmes, provocantes, révélées au cours de défilés parfois très insolites, ont mis le monde de la mode sens dessus dessous.

La liste de créateurs belges est cependant bien plus longue. Le secteur international de la mode a retenu bien d'autres noms belges : Véronique Branquinho, Olivier Theyskens, Véronique Leroy, Natan et d'autres encore. Tous ont contribué à bâtir le rôle de pionnier que joue toujours la Belgique aujourd'hui.

Cette huitième partie de la série « *This is Belgium* » est en vente depuis le 15 avril chez Stamps & Philately, dans les Philaboutiques et sur l'e-shop.
 Prix : 19,50 €
 Code : B01001FTIB
 Prix préférentiel pour les titulaires d'un abonnement de timbres et Abonnement culturel : 15 €

CONGO RIVER

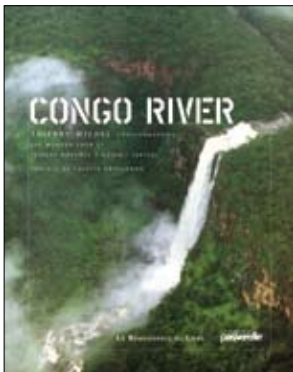
Voyage photographique au coeur de l'Afrique, Congo River est un hymne à la vie, à l'égal de cette végétation indomptable qui enserrera le fleuve Congo. Au-delà de sa beauté naturelle, le fleuve raconte l'histoire du pays auquel il est intimement lié, sa genèse énigmatique, son parcours sinueux contre vents et marées, ses brusques arrêts, ses élans vains. Il nous fait également découvrir le souvenir de ces personnages mythologiques qui ont façonné le destin du pays: de Lianja à Stanley et Livingstone en passant par Léopold II, Lumumba et Mobutu...

Mais le fleuve n'est pas seulement un reflet de l'histoire du pays, il est aussi symbole de vie et de survie pour les Congolais d'aujourd'hui. Au-delà, à des guerres, de la mort ou de la misère,

il nous emmène à la rencontre d'un peuple qui avance résolument vers l'avenir.

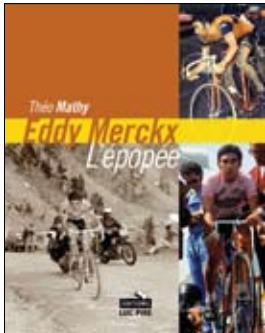
Poursuivant son exploration de l'Afrique, après 'Le cycle du serpent' et surtout 'Mobutu, roi du Zaïre', Thierry Michel remonte le fleuve Congo à la rencontre de l'Afrique et de ses démons. Un voyage bouleversant dont personne ne sort indemne.

Le timbre-poste 'Congo – Le destin en main' sera collé dans le livre et sera pourvu d'une oblitération spéciale « Premier jour ».



Auteurs : Yoka Lye Mudaba
Isidore Ndaywel È Nziem
Photos : Thierry Michel
Prix : 35 €
Code : B01002FBK

EDDY MERCKX L'ÉPOPÉE



Document vérité, ce livre a été écrit sur le vif il y a un quart de siècle. Reflet de l'admiration pour un coureur sans pareil, écho des passions déchaînées de l'époque, témoignage du journaliste et de l'ami, il explique et raconte ce qui fut sans doute la période la plus exaltante de l'histoire du cyclisme belge à travers la figure d'Eddy Merckx, son représentant le plus prestigieux. Il nous révèle en

passant que, parmi toutes les qualités réclamées du champion, sa capacité de souffrir plus que les autres n'est pas la moins étrangère à sa réussite.

A moto, en voiture, pilotant ou se laissant piloter, Théo Mathy a notamment suivi quarante Tours de France de 1949 à 1989...et plus précisément ceux d'Eddy Merckx dont il a partagé l'amour pour le vélo. Ce livre posthume est un hommage à celui qui fut le Monsieur Cyclisme de la RTBF.

Le timbre-poste 'Eddy Merckx, 65 ans, Sportif belge du 20^è siècle' sera collé dans le livre et sera pourvu d'une oblitération spéciale « Premier jour ».
Auteur: Théo Mathy
Prix: 19 €
Code: B01003FEM

BON DE COMMANDE PHILANEWS 3/2010

COMPLÉTEZ EN MAJUSCULES S.V.P.

nom: _____ prénom: _____
rue: _____
n°: _____ boîte: _____ code postal: _____
localité: _____
tél.: _____
e-mail: _____
n° de TVA - n° d'entreprise⁽¹⁾: _____
n° de client⁽²⁾: P R S _____ F I L _____

(1) a mentionner si vous avez un numéro de TVA ou d'entreprise.

(2) si vous n'avez pas encore de numéro de client, il vous sera attribué lors de votre première commande.

Consentez-vous à ce que La Poste utilise votre adresse e-mail afin de vous donner plus d'informations sur ses produits et services? ☐ Oui ☐ Non

MODALITÉS DE PAIEMENT

☐ Je suis client et j'ai un ordre de domiciliation pour mes paiements avec le numéro de compte :

☐ Je paie par carte de crédit (avec un minimum de 12.39 euro)

☐ VISA ☐ MASTERCARD ☐ AMERICAN EXPRESS

N° de carte :

Échéance :

Montant : Date :

Signature :

☐ Je paie avec le virement (avec code IBAN/BIC) accompagnant la facture que je reçois par courrier séparé.

☐ Je paie par virement ou versement au compte KBC France FR76 2780 0400 0100 0011 9080 116 à l'ordre de "La Poste SA Belgique". Les chèques des clients français doivent être envoyés à l'adresse suivante: KBC Bank – Synergie park – 6 rue Nicolas Appert, BP 40041 Lezennes, 59030 LILLE CEDEX – France. Ils doivent mentionner la référence de la communication de la facture.

En Europe : vos virements internationaux en euro d'un montant maximum de 12.500 € à destination d'un pays membre de l'Union européenne sont exécutés au même tarif que vos virements nationaux et ce, depuis le 1er juillet 2003. Ce changement vous permet de réaliser une économie d'au moins 3,50 € par virement. Pour pouvoir bénéficier de ce tarif, vous devez toutefois mentionner sur l'ordre de paiement le numéro de compte bancaire international (IBAN) du bénéficiaire, ainsi que le code d'identification (BIC) de sa banque, que nous vous communiquerons dans votre facture.

* Les prix des valeurs postales peuvent être adaptés, mais les timbres-poste achetés restent utilisables aux tarifs affichés

RENOVEZ CE BON DE COMMANDE À :

La Poste - Stamps & Philately - Vente: E. Walschaertsstraat 1B - 2800 Mechelen Tél. Service clientèle: +32 (0)15 285 811 - Fax: +32 (0)15 285 816

FRAIS DE TRAITEMENT FIXES	FRAIS NATIONAL	FRAIS ETRANGER
ABONNEMENTS	0 EURO	0 EURO
COMMANDES ISOLÉES	COMMANDE < 25 EURO = 2,00 EURO	COMMANDE < 100 EURO = 5,00 EURO
TOUTE COMMANDE DE PIÈCES	4,50 EURO (TVA INCL. 21%)	5 EURO (TVA INCL. 21%)

REMARQUES

1. Envoi recommandé gratuit : pour commandes isolées de plus de € 125, à l'exception des produits numismatiques.
2. Expédition par TAXIPOST/EMS : possible, aux frais du client.
3. Les frais de traitement ne sont pas cumulés.

Attention !

- Pour éviter les doubles livraisons, ne commandez pas ce que vous recevez via votre abonnement.
- Retour d'envoi : possible endéans les 8 jours après livraison par recommandé (Belgique : gratuit via bureau de poste - recommandé interne).
- Les paiements en espèces et chèques ne sont pas acceptés.
- Vous pouvez faire votre commande aussi par e-mail : philately@post.be

☐ Pour simplifier mes commandes, et bénéficier des avantages supplémentaires, je souhaiterais recevoir plus d'informations concernant un abonnement.



KODE	AUSGABEDATUM	BESCHREIBUNG	ABREISSKODE	NOMBRE	PREIS/EX.	ANZAHL	TOTAL
TIMBRES-POSTE MAI 2010							
1014PRO	10/05/2010	14. SUR LA BONNE VOIE			1,18 €		
ZB1015	10/05/2010	TIMBRES DE FÊTE (AUTOCOLLANT)			5,90 €		
TIMBRES-POSTE JUIN 2010							
1016APRO	14/06/2010	16. SPORT AU SOMMET- FIFA COUPE DU MONDE DE FOOTBALL			0,90 €		
1016BPRO	14/06/2010	16. SPORT AU SOMMET- JEUX OLYMPIQUES DE LA JEUNESSE			1,05 €		
1016CPRO	14/06/2010	16. SPORT AU SOMMET – EDDY MERCKX, 65 ANS, SPORTIF BELGE DU 20ÈME SIÈCLE			1,18 €		
1017PRO	14/06/2010	17. LE DESTIN EN MAIN			1,05 €		
TIMBRES-POSTE JUILLET 2010							
	01/07/2010	L'UNION EUROPÉENNE. LA PRÉSIDENTE BELGE			0,90 €		

CODE	DESCRIPTION	PRIX EX.	NOMBRE	TOTAL
FIRST DAY COVERS MAI 2010				
FDC1014	FDC SUR LA BONNE VOIE	3,75 €		
FDC1015	FDC TIMBRES DE FÊTE	3,75 €		
FIRST DAY COVERS JUIN 2010				
FDC1016	FDC SPORT AU SOMMET	3,75 €		
FDC1017	FDC LE DESTIN EN MAIN	3,75 €		
FIRST DAY SHEETS MAI 2010				
FDS1014	FDS SUR LA BONNE VOIE	4,95 €		
FDS1015	FDS TIMBRES DE FÊTE	4,95 €		
FIRST DAY SHEETS JUIN 2010				
FDS1016	FDS SPORT AU SOMMET	4,95 €		
FDS1017	FDS LE DESTIN EN MAIN	4,95 €		
AVANTAGES CULTURELS				
<input type="checkbox"/> JE SUIS ABONNÉ(E) <input type="checkbox"/> JE NE SUIS PAS ABONNÉ(E)		(INDIQUER LE PRIX EXACT)		
PAS10CP01	AVANT.CULT.II : DUOTICKET MUNDANEUM	15 / 19 €		
PAS10CP02	AVANT.CULT.II : PAS BRUXELLES PROMENADE LITTÉRAIRE + CENTRE BELGE DE LA BD	15 / 20 €		
PAS10CP05	AVANT.CULT.II : DUOTICKET MUSÉE ROYAL DE L'AFRIQUE CENTRALE	15 / 22,95 €		
PAS10CP06	AVANT.CULT.II : DUOTICKET CENTRE D'ART WIELS	15 / 18 €		
PAS10CP07	AVANT.CULT.II : TICKET MOT GRIMBERGEN	15 / 23 €		
PAS10CP08	AVANT.CULT.II : DUOTICKET FONDATION FOLON	15 / 20 €		
PAS10CP03FF	AVANT.CULT.II : INFOS FLORALIES-FR-LIVRE + DVD	15 / 18 €		
BO1001FTIBX	AVANT.CULT.II : LIVRE-THIS IS BELGIUM VIII-MODE-FR-SIGNÉ	15 / 19,50 €		



CODE	DESCRIPTION	SC CODE	PRIX EX.	NOMBRE	TOTAL
PUBLICATIONS					
BO1001FTIB	THIS IS BELGIUM VIII: MODE, C'EST DU BELGE		19,50 €		
BO1002FBK	CONGO RIVER		35,00 €		
BO1003FEM	EDDY MERCKX, L'ÉPOPÉE		19,00 €		
NUMISLETTERS					
NL10063	NUMISLETTER SUR LA BONNE VOIE		15,95 €		
NL10064	NUMISLETTER SPORT AU SOMMET: EDDY MERCKX		15,95 €		
NL10065	NUMISLETTER LE DESTIN EN MAIN		15,95 €		

SUPPLÉMENTS DAVO				
DA101950	SUPPLÉMENT DE BASE 1A – 2010	34,75 €		
DA1052050	SUPPLÉMENT TIMBRES EN VRAC ISSUS DE FEUILLETS ET CARNETS 1B-2010	10,00 €		
DA1052060	SUPPLÉMENT CARNETS COMPLETS AUTOCOLLANTS 1C-2010	7,75 €		
DA0951929	SUPPLÉMENT FEUILLETS 1D-2009	23,50 €		
DA1051920	SUPPLÉMENT FEUILLETS 1D-2010	30,25 €		
DA1011943	BANDE DAVO VIII VIDE	38,00 €		
DA1052041	BANDE DAVO I FEUILLET SANS CONTENU	38,00 €		
DUOSTAMP				
DSS1007	DUOSTAMP JOMMEKE SET - 5 TIMBRES	4,99 €		
DSV1007	DUOSTAMP JOMMEKE FEUILLE - 15 TIMBRES	14,50 €		
DSS1008	DUOSTAMP MARRY ME TATTY SET - 5 TIMBRES	4,99 €		
DSV1008	DUOSTAMP MARRY ME TATTY FEUILLE - 15 TIMBRES	14,50 €		

CODE	DESCRIPTION	SC CODE	PRIX EX.	NOMBRE	TOTAL
NUMISMATIQUE					
NM10SETLS	SET DE 8 MONNAIES DU LUXEMBOURG 2010	SC639	16,00 €		
NM10LESLS	SET DE 3 MONNAIES DE 2 € DE L'ESPAGNE, DE LA SLOVÉNIE ET DU LUXEMBOURG	SC640	28,00 €		
NM08SL	MONNAIE DE 2 € DE SLOVÉNIE 2008-PRIMOZ TRUBAR	SC646	10,90 €		
NM10RAGE	LES MONNAIES DE L'EMPIRE ROMAIN – L'EMPEREUR AUGUSTUS	SC647	70,00 €		
NM10RGGE	LES MONNAIES DE L'EMPIRE ROMAIN – LE GÉNÉRAL GERMANICUS	SC648	70,00 €		
NM10RCGE	LES MONNAIES DE L'EMPIRE ROMAIN – JULIUS CAESAR	SC649	70,00 €		
NM10RBGE	LES MONNAIES DE L'EMPIRE ROMAIN – BRUTUS	SC650	70,00 €		
AUTRES PRODUITS					
MER1001BUZ	BUZIN BOX (JUSQU'À ÉPUISEMENT DES STOCKS)	50,00 €			
MER1002FFT	VOITURES POSTALES FINLANDE - FORD TRANSIT	14,90 €			
MER1003FTL	VOITURES POSTALES FINLANDE – TUNTURI LEHETI	17,90 €			
MER1004FS	VOITURES POSTALES FINLANDE – SISU	17,90 €			
PHSTST1024F	BD STAMPILOU : LE GRAND SECRET DE QUYÉN	5,00 €			
NMBS1002	TIMBRE SNCB : 175 ANS DE CHEMINS DE FER BELGES	7,50 €			
EXPO2010AB	CARTE EXPO BUZIN (JUSQU'À ÉPUISEMENT DES STOCKS)	6,00 €			
	ÉMISSION ORDINAIRE - FAISAN PAR ANDRÉ BUZIN	4,09 €			



VOS COMMANDES SUPPLÉMENTAIRES				

REMARQUE IMPORTANTE : TOUS NOS PRIX SONT TVA INCLUSE	
TOUS LES PRODUITS ET TIMBRES SONT DISPONIBLES JUSQU'À ÉPUISEMENT DES STOCKS OU LA FIN DES DÉLAIS DE VENTE.	
TOTAL DE LA COMMANDE	€
J'AJOUTE DES FRAIS ADMINISTRATIFS	€
0,15 € FRAIS DE COLLAGE PAR UNITÉ (FACULTATIF)	... X 0,15 EURO
MONTANT TOTAL	€

date : signature :

Le bon de commande reprend d’office le prix le plus bas pour les timbres qui restent disponibles à l’unité (par ex. 0,59 € pour le tarif 1 national). Ces prix sont valables si vous passez une commande d’au moins 10 timbres (différents) ou achetez au moins 1 feuillet ou carnet. Si vous commandez moins de 10 timbres sans feuillet ni carnet, vous payez alors le prix unitaire (par ex. € 0,69 pour le tarif 1 national).

Vos données sont traitées par La Poste en vue de la gestion de vos relations (pré)contractuelles avec La Poste et/ou un de ses partenaires, du contrôle des opérations ainsi que de vous informer des produits et servi- ces que La Poste commercialise et/ou distribue, de les communiquer à des organisations faisant partie du groupe de La Poste ou aux organisations dont La Poste distribue les produits et services et ce dans le même but. Si vous souhaitez vous opposer à l’une de ces deux finalités, cochez la case ci-dessous ou envoyez-nous une demande écrite, datée et signée accompagnée d’une preuve de votre identité à l’adresse suivante : La Poste - Service Privacy, BP 5000,1000 Bruxelles. Cette procédure vous permet également de consulter vos données et de les faire corriger si nécessaire.
☐ Je ne souhaite pas recevoir d’informations sur les produits et services des entreprises ci-dessus.

NOMBRE DE TIMBRES	DÉCOUPE
1. UN TIMBRE LIBRE	S10
2. UN TIMBRE AVEC OBLITÉRATION CENTRALE	S11*
3. UNE PAIRE DE TIMBRES HORIZONTALE	S20
4. UNE PAIRE DE TIMBRES HORIZONTALE, AVEC OBLITÉRATION CENTRALE SUR LE TIMBRE DE DROITE	S21*
5. UN BLOC DE QUATRE TIMBRES	S40
6. UN BLOC DE QUATRE TIMBRES, AVEC UNE OBLITÉRATION CENTRALE	S41*
7. UNE BANDE DE CINQ TIMBRES AVEC LE NUMÉRO DE PLANCHE	S50
8. UNE BANDE DE CINQ TIMBRES AVEC LE NUMÉRO DE PLANCHE ET UNE OBLITÉRATION SUR LE TIMBRE EXTÉRIEUR	S51*
9. UNE BANDE DE CINQ TIMBRES AVEC LA DATE D'IMPRESSION	S60
10. UNE BANDE DE CINQ TIMBRES AVEC LA DATE D'IMPRESSION ET UNE OBLITÉRATION SUR LE TIMBRE EXTÉRIEUR	S61*
11. UNE FEUILLE DE TIMBRES COMPLÈTE	S70
12. UNE FEUILLE COMPLÈTE DE TIMBRES OBLITÉRÉS	S71*

AFFRANCHISSEMENT DU COURRIER

Nous recevons pas mal de questions à propos de l’utilisation des timbres-poste suite à des nouvelles directives, transmises aux bureaux de poste. Voici un peu plus d’information.

Affranchissement du courrier ordinaire

Tous les timbres-poste restent en vigueur comme avant (sous réserve des directives existantes: timbres-poste en BEF valable à partir de 1963). Vous pouvez affranchir votre courrier avec des timbres-poste avec valeur nominale (timbres-poste en BEF, en euro ou BEF/euro) ou avec des timbres-poste sans valeur nominale (timbres-poste avec 1,2 etc.) et ceci selon les dimensions, poids et destination (national, Europe ou Reste du Monde) de votre courrier.

Utilisation des timbres-poste sans valeur nominale

Si vous utilisez des timbres-poste sans valeur nominale (donc avec l’indication 1, 2 etc.) vous êtes priés d’utiliser les timbres correspondants à la zone de la destination donc des timbres 1 ou 2 etc. pour le courrier national, des timbres 1 , 2 etc. pour le courrier destiné à l’Europe et des timbres-poste 1 ou 2 etc. pour le courrier Reste du Monde.

à partir de janvier 2010 Tauxes indiquées pour les timbres		Format normalisé (max. 135 X 235 X 8 mm)		Format non normalisé (max. 230 X 360 X 30 mm)							
			0 - 50 g	0 - 100 g	100 - 350 g	350 g - 1 kg	1 kg - 2 kg				
	ENVOI NATIONAL		0,69 €		1,38 €		2,07 €		3,45 €		4,83 €
	à partir de	10	0,59 €	5	1,18 €	1,77 €	N.A.	2,95 €	4,13 €	N.A.	
	ENVOI VERS L'EUROPE		1,00 €		2,00 €		6,00 €		10,00 €		20,00 €
	à partir de	5	0,90 €	2	2,70 €	N.A.	5,40 €	N.A.	9,00 €	N.A.	
	ENVOI VERS LE RESTE DU MONDE		1,15 €		3,45 €		6,90 €		16,10 €		32,20 €
	à partir de	5	1,05 €	2	3,15 €	N.A.	6,30 €	N.A.	14,70 €	N.A.	

STAMPS PRODUCTION BELGIUM IMPRIME DES TIMBRES-POSTE POUR P&T LUXEMBOURG

Stamps Production Belgium a imprimé les magnifiques timbres-poste suivants pour l'administration postale luxembourgeoise :

DYNASTIE 2010

Émission célébrant le dixième anniversaire de l'accession au trône du Grand-Duc Henri. Cette émission commémore également le 25e anniversaire de la mort de la Grande-Duchesse Charlotte.



COMPTE À REBOURS 2010



N'est pas en vente auprès de Stamps & Philately - veuillez vous adresser au service philatélique luxembourgeois : Office des Timbres, L-2992 Luxembourg

NOUVELLES HEURES D'OUVERTURE DE LA PHILABOUTIQUE À BRUXELLES

Avec l’arrivée de la période d’été, la Philaboutique Bruxelles-De Brouckère change d’horaire. A partir du premier mai elle sera ouverte du lundi au vendredi inclus de 10h à 13h et de 14h à 17h30. Le jour d’une nouvelle émission de timbres-poste, il n’y a pas de fermeture pendant l’heure de midi. Bienvenue à toutes et à tous !

FÊTE DU TIMBRE-POSTE : SAUVER LA PLANÈTE

Le 11 février, les gagnants du concours de dessin « Sauver la planète », accompagnés de toute leur classe, ont pu visiter avec un enthousiasme non dissimulé l'Imprimerie du Timbre de Malines.



STAMPS & PHILATELY SERA PRÉSENT AUX SALONS INTERNATIONAUX SUIVANTS :

20. Internationale Briefmarken-Messe
Du 6 au 8 mai 2010
Messegelände Essen
Messehaus Süd – Halle 1A
Essen (Allemagne)



Le Salon du timbre et de l’écrit
« Planète timbre »
Du 12 au 20 juin 2010
Parc de Floral de Paris
Espace Événements
Paris (France)

EXPLOREZ LE MONDE AVEC UN ABONNEMENT TIMBRES-POSTE !

Vous adorez la culture ? Vous aimez la nature ? La technologie vous passionne ? Laissez-vous surprendre par la diversité des émissions philatéliques belges et prenez un abonnement timbres-poste.

Les timbres-poste sont petits par leur format, mais riches par leur contenu. Ils sont un peu comme une carte de visite de notre société, sous toutes ses facettes. Culture, histoire, événements, traditions et coutumes : les timbres-poste sont le reflet de notre société.

UN ABONNEMENT TIMBRES-POSTE, ENCORE PLUS AVANTAGEUX !

- Avec un abonnement timbres-poste, vous recevez chaque timbre à l'unité au tarif le plus avantageux et bénéficiez en outre d'avantages attrayants :
- en 5 envois répartis sur toute l'année, vous recevez un exemplaire de tous les timbres-poste belges, chez vous, dans votre boîte aux lettres
 - le magazine Philanews 5 x par an
 - 1 feuillet noir et blanc
 - selon le mode de paiement choisi, 1 ou 2 feuillets non dentelés
 - si vous payez à l'avance, vous recevrez gratuitement les éventuel-les émissions supplémentaires de 2010

- Le prix de l'abonnement timbres-poste 2010 est de 97,82 €, sur lesquels vous recevez une ristourne de max. 8 %.
- 2 % de réduction d'office comme cadeau de bienvenue
 - 3 % de ristourne supplémentaire si vous payez à l'avance et en une fois
 - et une dernière réduction de 3 % si vous choisissez de payer par domiciliation ou carte de crédit

Abonnez-vous maintenant et profitez de tarifs exceptionnels !



Votre cadeau :
Les nouveaux abonnés reçoivent en guise de cadeau de bienvenue le superbe ouvrage illustré « Les oiseaux d'André Buzin » (sans timbres). Action valable jusqu'au 30/09/2010.

NOUVELLE ÉMISSION ORDINAIRE - LE FAISAN



Le 14 juin 2010, un nouveau timbre-poste ordinaire de la série « Oiseaux » sera émis, d'une valeur de 4,09 € (tarif pour l'option envoi recommandé et RP – jusqu'à 2 kg). Le dessin illustrant un faisan est signé André Buzin. Ce timbre-poste sera également proposé en prévente à Natoye. Monsieur André Buzin sera présent à la prévente.

**Le faisan
CARACTÉRISTIQUES :**

Thème : le faisan
Création : André Buzin
Valeur du timbre : 4,09 €
Vendu par timbre
Format du timbre : 32,5 mm x 24,40 mm
Présentation : 10 timbres-poste
Procédé d'impression : offset
Repro et impression : Stamps Production Belgium

BON DE COMMANDE POUR VOTRE ABONNEMENT

Renvoyez ce formulaire à La Poste - Stamps & Philately - Egide Walschaertsstraat 1B - 2800 Malines, de préférence sous enveloppe si vous y mentionnez des données de compte ou de carte de crédit.

VOS COORDONNÉES

nom + prénom : _____

adresse : _____

n° : _____ boîte : _____ code postal : _____

localité : _____

tél.: _____

numéro de client (si connu) : _____

e-mail: _____

J'accepte que mon e-mail soit utilisé par La Poste pour m'informer de ses produits et services ? ☐ Oui ☐ Non

☐ Je souscris un Abonnement timbres-poste et je recevrai, en tant que nouvel abonné, le livre « Les oiseaux d'André Buzin » (sans timbres-postes - action valable jusqu'au 30/09/2010 ou jusqu'à épuisement des stocks).

TYPE D'ABONEMENT	JE PAIE PAR VIREMENT APRÈS CHAQUE ENVOI	JE PAIE PAR CARTE DE CRÉDIT APRÈS CHAQUE ENVOI OU PAR DOMICILIATION	JE PAIE À L'AVANCE ET EN 1 FOIS PAR VIREMENT	JE PAIE À L'AVANCE ET EN 1 FOIS PAR CARTE DE CRÉDIT OU DOMICILIATION
L'ABONNEMENT TIMBRES-POSTE EN 5 ENVOIS / SC623	<input type="checkbox"/> 95,86 €* (2 % DE RÉDUCTION DÉJÀ DÉDUITS)	<input type="checkbox"/> 92,93 €* (5 % DE RÉDUCTION DÉJÀ DÉDUITS)	<input type="checkbox"/> 92,93 € (5 % DE RÉDUCTION DÉJÀ DÉDUITS)	<input type="checkbox"/> 90,14 € (5 % + 3 % DE RÉDUCTION DÉJÀ DÉDUITS)

* Ce montant peut varier si davantage de timbres-poste sont émis dans le courant de l'année.

Vous ne devez pas renouveler votre abonnement, cela se fait automatiquement. Vous pouvez le résilier mais, pour des raisons administratives, le délai est de 30 jours.

JE PAIE CE MONTANT PAR :

☐ domiciliation - je paie la première facture par virement et choisis une domiciliation pour les autres versements. Je conserve mon droit aux 3 % supplémentaires de réduction. Numéro de compte : _____

☐ je paie via carte de crédit (avec un minimum de 12.39 euro)

☐ VISA

☐ MASTERCARD

☐ AMEX

N° : _____

Date d'échéance : _____

☐ Virement (je reçois une facture pour le montant sur base de mon choix ci-dessus)

Votre abonnement sera renouvelé chaque année. Pour des raisons d'ordre administratif, le délai de résiliation de votre abonnement est fixé à 30 jours.

Date:

Signature:

AVANTAGES CULTURELS

UN TARIF AVANTAGEUX POUR NOS ABONNÉS

En 2010, La Poste veut aussi gâter ses abonnés avec une offre d'avantages culturels variés. Nous vous présentons un avant-goût.



LE MUNDANEUM, UNIQUE AU MONDE

Paul Otlet ne se contentait pas de rêver, il s'est aussi totalement investi dans la réalisation de son idéal. Au début du siècle dernier, il se lance dans l'œuvre de sa vie, qui visait à rassembler et classer l'ensemble des connaissances du monde. La superbe collection de Paul Otlet est conservée au Mundaneum de Mons. Il s'agit d'un musée des plus singuliers, dont l'aménagement est signé François Schuiten. Pour prolonger le plaisir de la visite chez soi, le livre « Les Archives de la Connaissance » vous est offert. Ceux qui préfèrent peuvent remplacer ce cadeau par une lithographie.

Ticket duo Mundaneum et livre « Les Archives de la Connaissance » ou une Lithographie (valeur ticket duo + livre ou litho : 19 €)

Prix abonnés : 15 €, non-abonnés 19 €



PROMENADE LITTÉRAIRE À TRAVERS BRUXELLES

L'émission « Promenade littéraire à travers Bruxelles » est l'occasion idéale pour proposer à nos lecteurs une découverte du cœur de Bruxelles. Sous la houlette de guides professionnels, vous pourrez découvrir ce que plusieurs écrivains de renommée internationale ayant séjourné dans la ville savaient déjà : Bruxelles déborde de vie. La promenade se termine par une visite gratuite du Musée de la bande dessinée.

Promenade à travers Bruxelles et visite du Musée de la bande dessinée (valeur 20 €) : prix abonnés 15 €, non-abonnés 20 €

Info : www.polymnia.be

Dates : 22 mai 2010, 28 août 2010 et 23 octobre 2010. Promenades supplémentaires possibles en cas d'inscriptions suffisantes. Vous pouvez aussi organiser votre propre promenade (à partir de 12 personnes). Contactez notre service clientèle.

FLORALIES GANTOISES

Point culminant du printemps pour tous les amateurs de fleurs et de plantes, les « Florales gantoises » ont connu une nouvelle édition cette année. Du 17 au 25 avril, nous avons à nouveau pu admirer des créations

florales d'horticulteurs renommés, et nous en inspirer. Ce magnifique événement a fait l'objet d'un DVD et d'un livre.

Le DVD et le livre « Florales gantoises » (valeur totale 18 €)

Prix préférentiel pour les abonnés : 15 €*

Prix pour les non-abonnés : 18 €

MODE, C'EST DU BELGE



Voici une bonne vingtaine d'années, le monde de la mode belge prenait une dimension internationale avec l'arrivée des « 6 Anversois ». Depuis, les superbes collections des créateurs belges ne cessent d'étonner tant les connaisseurs que le grand public. Impensable de ne pas rendre hommage à de si beaux talents. L'émission « Mode, c'est du belge » exprime notre estime pour 10 créateurs qui ont acquis une renommée internationale. Vous découvrirez tout en détail dans le livre « This is Belgium – Mode, c'est du belge », écrit pour l'occasion par Veerle Windels, journaliste de mode. Dans le cadre de cet avantage, vous pouvez acquérir un exemplaire du livre dédié par l'auteur Veerle Windels.

Prix du livre « This is Belgium » : abonnés 15 € au lieu de 19,50 €, non-abonnés 19,50 €*

MUSÉE ROYAL D'AFRIQUE CENTRALE

En 2010, les Congolais fêtent un événement majeur ! Les 50 ans d'indépendance du pays seront en effet célébrés comme il se doit. Pas seulement au Congo, mais aussi en Belgique, avec l'émission de la série de timbres-poste « Le destin en main ». C'est évidemment l'occasion de se pencher sur la culture tellement intéressante de ce pays. Et où peut-on mieux la découvrir qu'au Musée royal d'Afrique centrale ? Vous pouvez y visiter les deux expositions temporaires qui s'y tiennent cette année. L'exposition « Fleuve Congo » se déroule du 27 avril 2010 au 9 janvier 2011 et l'exposition « Indépendance. 50 ans d'indépendance racontés par des Congolais » qui se déroule du 11 juin 2010 au 9 janvier 2011. À ne pas manquer !

Ticket duo Musée pour les deux expositions temporaires et un First Day Sheet « Timbre Congo » (valeur 22,95 €) : abonnés 15 €, non-abonnés 22,95 €*



LA BELGIQUE, PAYS DE LA BIÈRE !

Pour le promeneur qui fait halte sur une terrasse de bistro en été ou se réfugie dans une brasserie fuyant le vent d'hiver et consulte la carte de l'établissement, aucun doute possible : la Belgique est un pays de bière, même si de nombreuses brasseries locales ont disparu. Le fait d'insuffler une nouvelle vie dans ces anciennes brasseries témoigne de notre attachement et de notre respect au métier de brasseur. Vous pouvez à présent découvrir le Centre d'art contemporain Wiels à des conditions très intéressantes !

Ticket duo CAC Wiels et brochure « Luc Tuymans » (valeur 18 €) : prix abonnés 15 €, non-abonnés 18 €*



MUSÉE DES TECHNIQUES ANCIENNES

Voici moins d'un siècle, il était banal de s'arrêter chez le savetier pour se faire tailler une paire de sabots, de passer chez le forgeron pour ferrer son cheval ou d'admirer la fileuse maniant la quenouille... des gestes à peine imaginables dans notre société de consommation actuelle. Les personnes qui souhaitent découvrir l'ingéniosité de nos aïeux se rendront sans hésiter au Musée des Techniques anciennes de Grimbergen. On vous y offrira en plus un ensemble de 4 superbes gravures. *Ticket MOT Grimbergen et ensemble de gravures (valeur totale : 23 €) : prix abonnés* 15 €, non-abonnés 23 €*



L'HÉRITAGE DE JEAN-MICHEL FOLON

Si la Belgique est rapidement devenue trop petite pour Jean-Michel Folon, il n'en a pour autant jamais oublié sa patrie. Bien qu'il ait séjourné de nombreuses années à Paris, il n'a pas hésité longtemps avant de décider de transférer son héritage en Belgique. Sa collection hétéroclite de sculptures, aquarelles, gravures et affiches est présentée à la Fondation Folon dans la Ferme du Château de La Hulpe. Ce musée original vaut assurément le déplacement et la visite du magnifique domaine du Château couronnera votre escapade en beauté.

Ticket duo Fondation Folon et sac cadeau (valeur totale 20 €) : prix abonnés 15 €, non-abonnés 20 €*

INFO:

Vous pouvez commander ces avantages culturels au moyen de notre bon de commande central ou chez Stamps & Philately, Egide Walschaertsstraat 1B – 2800 Malines
Tél. 015 285 811 — e-mail : philately@post.be — www.philately.post.be
* Offre valable pour tout abonnement à l'un des produits suivants : Timbres-poste, Pochette annuelle, Livre philatélique, First Day Sheets, First Day Covers, Numisletters, Duostamp®.

La responsabilité de La Poste ne peut être engagée si l'un des avantages culturels proposés doit être annulé complètement ou partiellement par un partenaire. Dans ce cas, l'offre sera complètement ou partiellement remplacé par un autre avantage culturel de la même valeur.

NOUVEAU

MA CARTE GSM ?
ELLE SE RECHARGE
TOUTE SEULE !



PostMobile : des tarifs avantageux, le confort en plus !
Avec la nouvelle option **«Recharge Automatique»**, vous choisissez un montant qui alimentera votre crédit d'appel chaque mois, automatiquement !
Plus d'infos dans votre bureau de Poste ou sur **www.postmobile.be**



E.R. - Philippe Alardin - La Poste - Centre Monnaie - 1000 Bruxelles

Bon de réduction !



Dollar argent des Etats-Unis
La Statue de la Liberté
en argent massif !
D'une valeur de 59.90 €, maintenant
au prix exceptionnel de 39.90 € !

Offre très avantageuse ! Et jusqu'à épuisement des stocks : la très demandée pièce en argent « Statue de la Liberté » avec 20 € de réduction ! Une pièce de grande taille (38,61 mm) dans la meilleure qualité proof ! Avec certificat d'authenticité. Sans autre obligation d'achat. Fini = fini.

Collection « Les colonies belges »
aujourd'hui à 75 € et non plus à 250 € !

Commandez vite : livraison jusqu'à épuisement des stocks

- très belle collection sur les anciennes colonies belges
- qualité luxe, sortie tout droit de la poste
- 5 blocs de timbres de qualité irréprochable
- 42 séries de timbres de qualité irréprochable
- des années 1962-1990
- toutes les séries sont complètes
- 220 timbres différents au total
- bonnes séries garanties, comme par exemple les timbres oblitérés du Rwanda de 1974 (n° 606/608)
- la valeur totale du catalogue est d'au moins 250 €
- vous ne payez que 75 €

GRATUIT : si vous commandez maintenant, vous recevez gratuitement le rare timbre rwandais 5F de 1987 (25ème anniversaire de l'indépendance), d'une valeur de 100 €.

Vous recevez donc :

la collection des colonies belges	250 €
n° 1300 A du Rwanda (1987)	100 €
total	350 €
votre prix	75 €
vous bénéficiez donc d'une réduction de	275 €

Gratuit : N° 1300A (5 F) 100 €

75€

BON à renvoyer à Edel Collections SA, Parklaan 22 b12, 2300 Turnhout. Tél. : 014/44.82.43

OUI, veuillez m'envoyer par retour de courrier sans obligation de ma part, à vue pendant 14 jours la/les série(s) cochées.

☐ Dollar argent des Etats-Unis « Statue de la Liberté » à 39,90 €

☐ Collection « Les colonies belges » à 75 €

+ 3,95 € de contribution aux frais d'expédition.
Je ne paie encore rien maintenant et attend d'abord votre envoi.
Si je ne suis pas satisfait, je vous retourne le tout et ne vous dois rien.

Nom : h/v

Prénom :

Adresse : No.

Code postal : Localité :

N° de tél. :


Tél. : 014/44.82.43
www.edelcollections.be
info@edelcollections.be

Nouveau dans la série des plus petites pièces d'or du monde

TIRAGE
STRICTEMENT
LIMITÉ

LES MONNAIES DE L'EMPIRE ROMAIN

Ces quatre reproductions ultra-fidèles des monnaies romaines authentiques ont été frappées dans l'or le plus pur et vous sont proposées à un prix très abordable.



L'AUREUS - effigie de l'Empereur Augustus (63 av.J.C. - ap.J.C.)
N° de commande: NM10RAGE



Le DUPONDIUS du Général Germanicus (15 av.J.C. - 19 ap.J.C.)
N° de commande: NM10RGGE



Le DENARIUS portant l'effigie de Julius Caesar (100 av.J.C. - 44 av.J.C.)
N° de commande: NM10RCGE



Le DENARIUS de Brutus commémorant l'assassinat de Julius Caesar
N° de commande: NM10RBGE

Prix sous réserve de la fluctuation de l'or

Caractéristiques techniques ► émission : îles de Palau • valeur faciale : 1 dollar • diamètre: 11,8 mm • or 999/000 • frappe: brillant uncirculated (BU) • présentation: boîtier bleu • pièces accompagnées d'un certificat d'authenticité • prix: € 70,00 par pièce

| 23

Les monnaies en Euro 2010 du Luxembourg

Voici les 8 monnaies en euro émises cette année par le Grand-Duché du Luxembourg : les monnaies de 1 et 2 euros ainsi que les monnaies de 1, 2, 5, 10, 20 et 50 cents. Le revers reproduit la face commune des pièces en euro. Toutes les monnaies portent le millésime 2010. Un bel emballage a été conçu pour contenir les 8 monnaies.

Set de 8 monnaies Luxembourg 2010 : Prix : 16,00 € Code : NM10SETLS



2 euro 1 euro 5 cent 2 cent 1 cent 50 cent 20 cent 10 cent

Les nouvelles monnaies de 2€ de l'Espagne, la Slovénie et du Luxembourg

Voici les nouvelles monnaies de 2€ : 2010 émises par l'Espagne (Centre historique de Cordoue - tirage : 8.000.000 de pièces), la Slovénie (200 ans du jardin botanique de Ljubljana - tirage : 1.000.000 de pièces) et du Luxembourg (Armoiries du Grand-Duc Henri - tirage : 500.000 de pièces). Le revers reproduit la face commune des pièces de 2 euro. Le set contenant les trois monnaies est disponible au prix de 28,00€.

Ce set est disponible en quantité limitée étant donné le très faible tirage de la monnaie du Luxembourg : seulement 500.000 exemplaires !

Set de 3 monnaies de 2€ d'Espagne, de Slovénie et du Luxembourg 2010 : Prix : 28,00€ code NM10LESLS

Toujours disponible : la monnaie de 2 euro émise par la Slovénie en 2008 en hommage à Primož Trubar.

Monnaie de 2 euro Slovénie 2008 Primož Trubar : Prix : 10,90€ Code : NM08SL

TIMBRES FESTIFS IRLANDAIS

An Post a entamé l'année par plusieurs émissions spéciales de timbres festifs. Un superbe feuillet de style chinois met à l'honneur l'Année du tigre. Pour l'astrologie chinoise, les personnes de ce signe sont énergiques, sensibles, portées à l'héroïsme, révolutionnaires, mais aussi vaniteuses, irascibles et présomptueuses.

Le 17 mars, fidèles à la tradition, les Irlandais ont célébré comme il se devait le Saint-Patrick's Day, pour ainsi dire leur fête nationale. D'où l'émission présentant Saint Patrick lui-même, avec le trèfle vert caractéristique, le Shamrock.

Par ailleurs, An Post a émis deux carnets de timbres autocollants sur un thème festif. Des timbres-poste amusants, comme des caricatures, d'un garçon et d'une fille en apesanteur mettent vos vœux sur orbite. En voyage en Irlande et envie de féliciter un jeune couple ? C'est possible grâce à ce timbre mariage, illustré d'un couple de colombes, superbement dessiné par la designer Cathy Dineen.



St. Patrick's Day Douglas Hyde



Mariage (carnet de timbres autocollants)

CODE	DESCRIPTION	DATE D'ÉMISSION	PRIX
IR1001BK	Mariage (carnet de timbres autocollants)	21.01.2010	6,66 €
IR1001SAS	Mariage (paire de timbres autocollants)	21.01.2010	1,33 €
IR100255	Douglas Hyde	21.01.2010	0,67 €
IR1003GBK	Vœux (carnet de timbres autocollants)	28.01.2010	6,66 €
IR1003SAS	Vœux (paire de timbres autocollants)	28.01.2010	1,33 €
IR100482	Année du tigre	11.02.2010	0,99 €
IR1004MS	Année du tigre (minifeuillet)	11.02.2010	2,98 €
IR100582	St. Patrick's Day	18.02.2010	0,99 €

VÉHICULES POSTAUX DE FINLANDE EN MODÈLE RÉDUIT : NOSTALGIE, NOSTALGIE !

Quantités limitées, offre unique !



1. **Ford Transit, modèle années 70**
Échelle 1:76, en jaune postal finlandais. Utilisé principalement par la Poste et la Police ; livré en emballage d'origine avec certificat d'authenticité.
Prix : 14,90 €
Code commande : MER1002FFT



2. **Véломoteur de marque Tunturi Léheti**
Échelle 1:24, en jaune postal finlandais. Véломoteur finlandais très populaire, existe en plusieurs versions, par exemple avec des pédales au lieu de repose-pieds. Livré en emballage d'origine avec certificat d'authenticité.
Prix : 17,90 €
Code commande : MER1003FTL



3. **Fourgonnette de marque Sisu** connue sous le nom de « Nalle-Sisu ».
Échelle 1:76, en jaune postal finlandais. Très utilisée dès le milieu des années 50 sur les aéroports, pour le transport lourd, sur les chantiers, à des fins militaires et – surtout – pour la distribution postale. Livré en emballage d'origine avec certificat d'authenticité.
Prix : 17,90 €
Code commande : MER1004FS

NOUVELLE ÉMISSION DE NUMISLETTERS



CODE: NL10063



CODE: NL10064



CODE: NL10065

Les Numisletters sont des enveloppes superbement illustrées, munies de timbres-poste oblitérés d'une émission donnée. Elles renferment une carte quadrilingue donnant des informations sur l'émission, ainsi qu'une pièce commémorative, frappée par la Monnaie Royale de Belgique. Cinq Numisletters sont publiées chaque année. Le prix unitaire est de 15,95 €. Tirage limité ! Vous trouverez dans ce numéro de Philanews les trois dernières Numisletters de 2010.

« **Sur la bonne voie (175 ans des chemins de fer belges)** » met en lumière l'évolution de la SNCB, l'un des plus anciens services de l'état belge. Textes et images concourent à souligner les évolutions que cette entreprise publique a connues dans sa longue histoire.

CODE: NL10063

« **Cyclisme – Eddy Merckx** » montre une image en noir et blanc du plus grand de nos champions cyclistes. Elle évoquera pour beaucoup les souvenirs des articles de presse qui, chaque fois, commentaient les exploits de ce vainqueur insatiable, dont la carrière est considérée comme la plus impressionnante de l'histoire du sport belge.

CODE: NL10064

Quant à la Numisletter « **Le destin en main (Congo, 50 ans d'indépendance)** », elle braque les projecteurs sur un demi-siècle d'indépendance du Congo. Cette Numisletter a été illustrée par l'artiste congolais Chéri Samba, également auteur du projet de feuillet orné du superbe timbre.

CODE: NL10065

Vous pouvez recevoir chaque Numisletter isolément ou opter pour un abonnement. Dans ce cas, vous bénéficierez d'une ristourne pouvant atteindre 5 %. Pour en savoir plus, contactez notre Service Clientèle.

LES SUPPLÉMENTS DAVO 2010 ET L'ALBUM VIII SONT D'ORES ET DÉJÀ DISPONIBLES !

Les feuilles complémentaires destinées à accueillir les timbres-poste de l'année 2010 sont déjà disponibles. Vous pouvez donc commencer à classer vos timbres de 2010. Ces suppléments de luxe sont pourvus de bandes sous lesquelles glisser les timbres.

Nouveauté de la gamme : supplément « Feuillet » pour le classement de tous les feuillets comportant plusieurs timbres identiques (ex. Prince Philippe, Fête du Timbre, Musée Wiels, etc.).



Les suppléments et bandes ci-dessous vous sont proposés :

Supplément de base 1a - 2010	34,75 €
Supplément timbres en vrac issus de feuillets et carnets 1b - 2010	10,00 €
Supplément carnets complets autocollants 1c - 2010	7,75 €
Supplément feuillets 1d – 2009 - NOUVEAUTÉ	23,50 €
Supplément feuillets 1d – 2010 - NOUVEAUTÉ	30,25 €
Bande Davo VIII (album vide pour le classement de vos suppléments)	38,00 €
Bande Davo I Feuillets (album vide pour le classement des nouveaux suppléments Feuillets)	38,00 €

Vous souhaitez obtenir une réduction supplémentaire sur ces tarifs ? Informez-vous sur les conditions d'abonnement aux suppléments en téléphonant au 015/285 811 ou en envoyant un e-mail à philately@post.be ou un fax à 015/285 816.



DEUX NOUVEAUX JOYAUX DE L'ASSORTIMENT DUOSTAMP!

L'assortiment Duostamp® se voit enrichi de deux sets très spéciaux : Marry Me Tatty, en l'honneur de tous les jeunes mariés, et Jommeke (Gil et Jo) !

2010, ANNÉE DE JOMMEKE

Prévue en mai, la sortie du 250e album sera suivie d'un grand événement en été et de l'émission d'un timbre-poste spécial : Jommeke est bien vivant, ça ne fait aucun doute ! La disparition de Jef Nys est encore fraîche dans nos mémoires, mais son héros, Jommeke, est lui encore plein de vie dans le dernier album intitulé « strooien dakske ». C'est aussi ce qu'aurait voulu Jef Nys.

De Seppeke...
En 1945, Jef Nys remporte un concours de dessin organisé par l'hebdomadaire satirique flamand 't Pallieterke, grâce à son projet original de billet de banque. Il débute sa carrière en tant qu'illustrateur et caricaturiste (politique). Mais il bouillonne également d'inspiration en dehors de la rédaction. C'est ainsi qu'en 1954, il crée la série de bande dessinée « De lotgevallen van Amedeus en Seppeke ». Un gaillard blond accompagné d'un perroquet y tient le rôle principal et s'attaque à un méchant dénommé Anatool, un nom que l'on retient facilement !

...à Jommeke
Nys quitte 't Pallieterke et rejoint l'hebdomadaire « Kerkelijk Leven » en tant que collaborateur indépendant. Une page pour enfants lui est réservée. C'est alors qu'un petit coquin d'environ cinq ans fait son apparition. Son nom ? Jommeke, diminutif de Jomme, une figure rurale issue du voisinage de Nys. À partir du 30 octobre 1955 est publiée « Het wekelijks avontuur van Jommeke (L'aventure hebdomadaire de Jommeke) ». Jommeke est bien accueilli par les lecteurs et il continuera à égayer la publication pendant trois ans.

Toute la Flandre prend part à l'aventure
Nys rejoint ensuite le journal « Het Volk ». Dans « De jacht op een voetbal (La chasse au ballon) », Jommeke apparaît tel que nous le connaissons encore aujourd'hui. Jef Nys fait vieillir son personnage d'environ cinq ans, soit un âge où l'on aspire à vivre de grandes aventures. Sa coiffure inhabituelle et ses parents omniprésents font de lui un personnage à part dans la bande dessinée flamande. Tension, action et surprise : « De jacht op een voetbal » est un

DATE D'ÉMISSION
{24/05/2010}



SET DSS1007
FEUILLE DSV1007



SET DSS1008*
FEUILLE DSV1008*

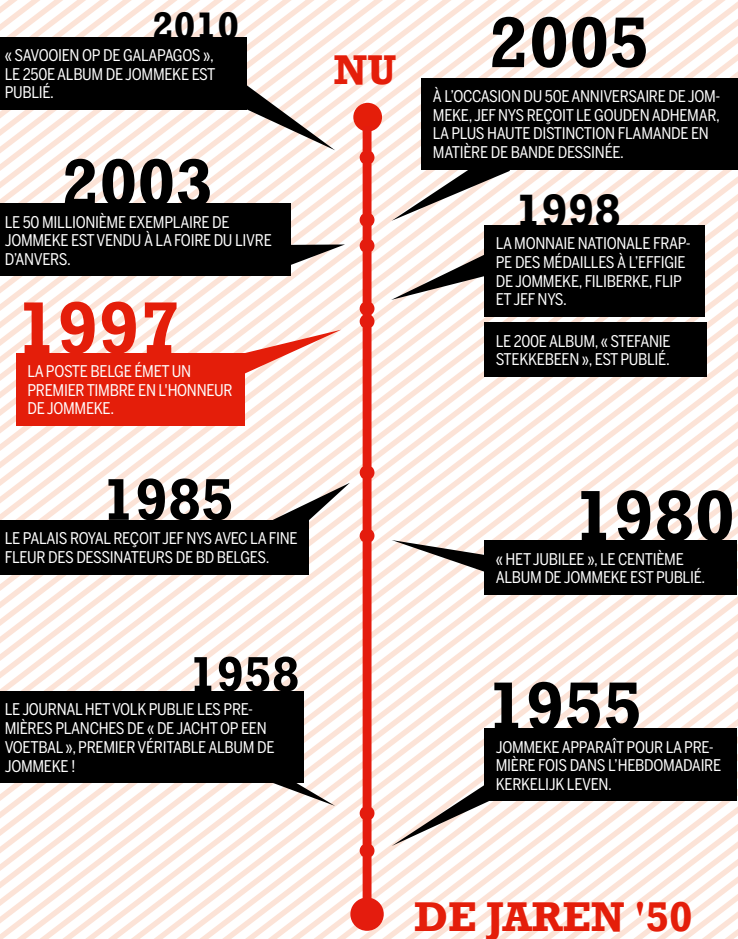
***Duostamp® Marry Me Tatty : une tendre attention pour faire fondre le cœur de votre jeune épouse ou époux. Surprenez l'él(u) de votre cœur à un moment inattendu avec cette nouvelle série Duostamp. Ou partagez votre bonheur tout neuf avec vos amis, votre famille et vos connaissances grâce à Duostamp !**

coup dans le mille et Jommeke conquiert le cœur de toute la Flandre en moins de temps qu'il ne faut pour l'écrire !

Wow ! Deux cent cinquante !

S'il ne s'asseyait plus à la table à dessin depuis longtemps déjà, Jef Nys a continué à suivre de près les exploits de son fils spirituel jusqu'à son décès. Avec Gerd Van Loock et Philippe Delzenne, il s'assura de constituer une équipe de dessinateurs qui maintiendraient en vie l'esprit de Jommeke. « Savooien op de Galapagos (Des choux aux Galapagos) », le 250e (!) album de Jommeke est le dernier auquel Nys a contribué. Un album particulier qui ne passera pas inaperçu dans cette série.

JOMMEKE, DIX ÉTAPES EN UN DEMI-SIÈCLE



JEF NYS

© Ballon Media, 2010



S'ABONNER À DUOSTAMP® ? EXCELLENT CHOIX !

Chaque année, nous émettons environ 12 nouvelles séries Duostamp®.

- Vos avantages:**
- vous recevez les séries à la maison et ne devez pas vous déplacer (nous ne vous facturons aucun frais d'envoi)
 - vous choisissez vous-même votre mode de paiement: carte de crédit, domiciliation ou virement
 - vous bénéficiez d'une réduction de 2 % sur le prix de vente
 - une réduction supplémentaire de 3 % si vous payez par carte de crédit ou domiciliation.
 - une particularité, une nouveauté : vous êtes le premier à le savoir

C'est aussi simple que ça !
Contactez-nous dès aujourd'hui pour obtenir plus d'informations ou pour souscrire à un abonnement. Vous trouverez nos coordonnées au début de ce magazine.

CARTE EXPO BUZIN

À l'occasion de « 25 ans de timbres de haut vol », nous avons demandé à André Buzin quels étaient, sur les cent dessins de sa main, ses cinq timbres-poste favoris. Sur la carte créée pour la circonstance, nous avons placé des illustrations des cinq timbres qu'il a choisis. La carte est également pourvue du timbre-poste « Barge à Queue Noire » – valeur 4 € – oblitéré à l'aide d'un cachet spécialement conçu pour Antverpia (09-12/04/2010). Bel hommage à l'œuvre magistrale d'un grand artiste, la carte est disponible au prix unitaire de 6 €.

Le tirage est limité, ne tardez donc pas ! Dans les limites du stock disponible.



CODE : EXPO2010AB
PRIX : 6 €

MonTimbre®

Partagez ces instants uniques de la vie avec vos proches

Vous possédez un tirage papier de votre photo (ou un dessin) ? Choisissez l'image qui apparaîtra sur le timbre, en veillant à ce qu'elle ait les dimensions adéquates : maximum 15 x 10 cm et minimum la taille d'une photo d'identité. Complétez le bon de commande ci-dessous en vérifiant bien que les données de paiement et l'adresse sont correctes. N'oubliez pas de préciser le format souhaité : photo horizontale ou verticale. Les timbres seront livrés 10 jours ouvrables après réception de votre commande. **Détachez votre bon de commande complété et renvoyez-le, accompagné de votre photo ou illustration,** à l'adresse suivante :

La Poste - MonTimbre® - E. Walschaertsstraat 1B - 2800 Mechelen (après le traitement de votre commande, nous vous renverrons votre photo ou dessin.)



PROMO

MONTIMBRE®

2 feuilles MonTimbre®
Normalement 28 € - Temporairement 21 €*

BON DE COMMANDE

Indiquez ici l'adresse à laquelle les timbres et la facture doivent être envoyés. Veuillez utiliser des caractères d'imprimerie.

Nom	
Prénom	
Rue + numéro	
CP + commune	
Pays	Téléphone
E-mail	
Numéro de TVA	

- ☐ Je souhaite payer en utilisant le bulletin de virement
☐ Je souhaite payer avec ma carte de crédit

Numéro de carte	
-----------------	--

Référence «Philanews n°3»

* Offre valable jusqu'au 31/05/2010

Date :

Signature :

TYPE DE PHOTO

☐ Photo horizontale



☐ Photo verticale



☐ Je souhaite recevoir des informations relatives aux produits et services émis et/ou distribués par la Poste ou par des organisations du groupe de la Poste.

Les données à caractère personnel que vous nous communiquez à l'aide de ce document seront traitées par La Poste (Centre Monnaie, 1000 Bruxelles), responsable du traitement de ces données, en vue de la gestion des commandes, du contrôle des opérations, de la prévention des fraudes et abus et, sauf opposition de votre part, afin de vous communiquer ultérieurement des informations relatives aux produits et services émis et/ou distribués par La Poste. Vous pouvez également accéder à vos données à caractère personnel et en obtenir la rectification s'il y a lieu, en envoyant une demande écrite, datée et signée, accompagnée d'une preuve de votre identité, à la même adresse.

5 MAI 2010 : 175 ANS DE CHEMINS DE FER BELGES

A l'occasion des 175 ans des chemins de fer belges, le Centre Philatélique de la SNCB-Holding édite un nouveau timbre chemin de fer.



Feuillet avec 1 timbre présenté dans une pochette et enveloppe.
Prix : 7,50 €
Code: NMBS1002

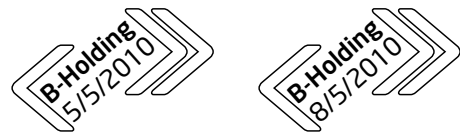
La prévente aura lieu le samedi 8 mai en gare de Schaerbeek de 10h à 16h.

La Poste sera présente lors la prévente du nouveau timbre «Sur la bonne voie».

En plus de la prévente, d'autres activités seront également présentées : expo du matériel roulant avec les voitures royales, navettes en trains à vapeur vers Louvain avec possibilité de visiter l'abri du musée, présentation de films historiques, etc.

Le timbre chemin de fer sera mis en vente à partir du 10 mai dans les Philaboutiques de la Poste et auprès de Stamps & Philately.

Deux cachets spéciaux seront disponibles.
Le cachet historique «05/05/2010» et le cachet de la prévente «08/05/2010»:



175 ans de chemins de fer belges CARACTÉRISTIQUES :

Thème : 175ème anniversaire des Chemins de fer belges
Timbre : illustration historique avec train à vapeur
Prix du feuillet : 7,50 €
Format du timbre : 38,15 mm x 48,75 mm
Format du feuillet : 100 mm x 150 mm
Composition du feuillet : feuillet avec un timbre (présenté dans une pochette et enveloppe)
Papier : gommé non phosphorescent
Dentelure : 11 ½
Procédé d'impression : offset
Repro et impression : Stamps Production Belgium

RENCONTREZ DES DESSINATEURS DE TOUT PREMIER PLAN LORS DE NOS DEUX PRÉVENTES

Le 8 mai, la gare de Schaerbeek fournira le cadre idéal à la prévente de l'émission « Sur la bonne voie » et des « Timbres festifs ». Le dessinateur de BD Castor, alias Chris Vandendriessche, répondra présent dans l'après-midi de 14 à 16h. Ce concepteur des élégants Timbres festifs rend hommage à la réputation de bon-vivants qui caractérise nos compatriotes. Guillaume Broux, dessinateur et graveur, viendra signer son émission consacrée au rail.

Organisée en Afrique du Sud, la Coupe du Monde de football donnera cet été le coup d'envoi de plusieurs grandes manifestations sportives. L'émission « Sport au sommet » fait la part belle à cette Coupe du Monde, ainsi qu'à la première édition des Jeux Olympiques de la Jeunesse à Singapour, en août, tout en mettant à l'honneur le Sportif belge du XXe siècle : Eddy Merckx. Cette émission a été confiée à Karl Meersman, illustrateur et caricaturiste de renom. Lors de la prévente du 12 juin, jusqu'à 15h vous pourrez lui demander de dédicacer votre exemplaire de cette série. C'est l'occasion rêvée de rencontrer l'un des illustrateurs les plus connus du pays.

SUR LA BONNE VOIE – TIMBRES DE FÊTE

Vente :

A partir du 10 mai 2010 dans tous les bureaux de poste, sauf dans les agences postales et les Points Poste.

Prévente :

Le 8 mai 2010 de 10h à 16h à la gare de Schaerbeek.

Oblitération premier jour :

Le 10 mai 2010 de 9h à 17h à la Philabou-tique Bruxelles – De Brouckère, Boulevard Anspach 1 à 1000 Bruxelles.

SPORT AU SOMMET – LE DESTIN EN MAIN

Vente :

A partir du 14 juin 2010 dans tous les bureaux de poste, sauf dans les agences postales et les Points Poste.

Prévente :

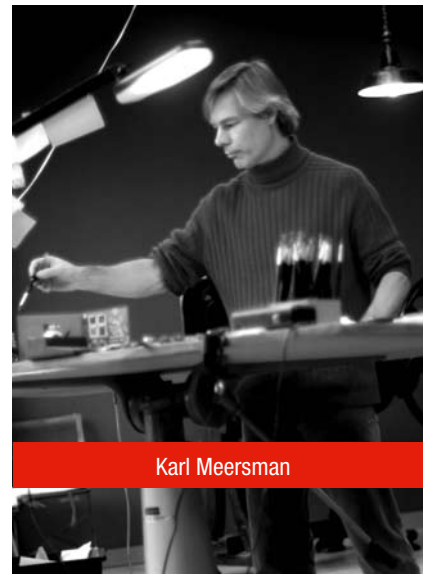
Le 12 juin 2010 de 10h à 16h à l'adresse suivante : Hall Omnisport, Rue de l'Avenir 1, 5360 NATOYE (Hamois).

Oblitération premier jour :

Le 14 juin 2010 de 9h à 17h à la Philabou-tique Bruxelles-De Brouckère, Boulevard Anspach 1 à 1000 Bruxelles.



Chris Vandendriessche



Karl Meersman



Guillaume Broux

DE BEAUX TIMBRES-POSTE POUR UN MES- SAGE QUI EN VAUT VRAIMENT LA PEINE

Dans ce Philanews, vous pouvez d'ores et déjà prendre connaissance des thèmes du programme philatélique 2011. Le résultat d'un exercice difficile. Chaque année, c'est à chaque fois un challenge de réaliser de grandes choses avec un petit morceau de papier. Le pour et le contre des thèmes et événements importants sont longuement jaugés. Les discussions vont bon train entre philatélistes, concepteurs et spécialistes en marketing. Mais tous poursuivent un objectif commun : faire de chaque nouveau timbre-poste un objet singulier.

Les timbres-poste attirent le regard. Ils racontent l'histoire de notre culture, de notre patrimoine et de notre folklore. Mais les timbres-poste sont bien plus que cela. Ils sont de petits ambassadeurs de la Belgique et notre société. De notre patrimoine et notre nature. De nos petites et grandes personnalités.

Les timbres-poste représentent également notre entreprise, La Poste. Du guichetier qui vend un joli timbre-poste à l'agent des postes qui apporte le courrier à domicile. Chaque timbre-poste raconte aussi leur histoire à eux.

Les timbres-poste demeurent en outre un objet de collection. Les philatélistes aspirent à retrouver leurs thèmes favoris tels que la maison royale, la flore et la faune ou le sport.

Mais par le biais de timbres-poste spéciaux, nous souhaitons également attirer l'attention des gens qui écrivent des lettres. Qui font encore l'effort de coucher sur papier un message chaleureux, un mot de consolation ou une annonce surprenante. Car de telles lettres et de jolies cartes méritent quelque chose d'exceptionnel : un beau timbre-poste.

Johnny Thijs
CEO La Poste



LE « BUZIN-BOX », INCONTOURNABLE !

Pour célébrer le 25ème anniversaire de la série de timbres 'Oiseaux' d'André Buzin, La Poste édite un « Buzin-box ». Il se compose de reproductions de tous les dessins originaux des timbres de Buzin illustrant des oiseaux et d'un superbe cadre photo en aluminium conçu pour les accueillir. Ces 102 reproductions sont imprimées sur du vrai papier à timbre-poste (non gommé), format 18 cm x 24 cm. Elles sont exclusivement disponibles à l'achat du « Buzin-box ».

Ce box contient également un tiré à part noir et blanc limité et numéroté d'une gravure d'un Balbuzard pêcheur sur le format d'un timbre-poste. Le tirage est limité, ne tardez donc pas !

