

# PHILANEWS

# EXPO '58

Exposition Universelle 1958, Bruxelles



# DANS CE NUMÉRO...

## Service clientèle:

Adresse: La Poste  
Stamps & Philately  
E. Walschaertsstraat 1  
2800 Mechelen

Tél.: 015 28 58 11

Fax: 015 28 58 16

E-mail: [philately@post.be](mailto:philately@post.be)

Site web: [www.philately.post.be](http://www.philately.post.be)  
[www.post.be/ebay](http://www.post.be/ebay)

Stamps & Philately n'est pas responsable des offres proposées par ses partenaires et ne pourrait être mis en cause en cas de litige. Offres valables dans la limite des stocks disponibles et sous réserve d'erreurs.



ISO 9001:2000



CWA14441:2003

01

**EDITORIAL** | page 1

02

**NEW EMISSIONS SPÉCIALES** | page 2

03

**PRÉVENTE** | page 10

04

**EMISSIONS ORDINAIRES** | page 11

05

**FIRST DAY COVERS** | page 12

06

**FIRST DAY SHEETS** | page 13

07

**NEW PUBLICATIONS** | page 14

08

**DAVO** | page 18

09

**MONTIMBRE** | page 19

10

**TIMBRES IRLANDAIS** | page 20

11

**NUMISLETTER** | page 21

12

**NUMISMATIQUE** | page 22

13

**EDEL COLLECTIONS** | page 24

14

**eBAY** | page 25

15

**INFO** | page 26

16

**NEW PROGRAMME 2009** | page 28

17

**ABONNEMENTS** | page 30



Cher collectionneur,

Les timbres-poste ont donné naissance à la philatélie. Pourtant, ils ne sont nullement réservés aux seuls philatélistes, ils s'adressent à un public bien plus large de par leur fonction d'affranchissement du courrier. C'est ainsi que timbres-poste et écrits sont liés puisque le timbre reste aujourd'hui encore un des moyens d'affranchissement les plus populaires, que ce soit pour le client particulier ou les petites entreprises. Et donc plus on écrit, plus le timbre est utilisé: ce qui est excellent aussi bien pour La Poste que pour le philatéliste. C'est pourquoi La Poste a à cœur de jouer un rôle moteur dans la promotion de l'écriture.

Quant au département Stamps & Philately, il a pour ambition d'inciter, via le timbre, à la réflexion et de faire découvrir aux citoyens de notre pays nos racines et notre patrimoine mais également le monde. Aussi, comme d'habitude, les thèmes des émissions sont particulièrement variés: la «Belgique de papa» avec l'Expo'58, les Musées de plein air, les balades à pied ou à vélo, le folklore et les traditions régionales, un hommage à la Reine Fabiola à l'occasion de son 80<sup>ème</sup> anniversaire. Une série est également consacrée aux Jeux Olympiques de Pékin et vous découvrirez dans l'annexe à ce numéro comment La Poste va inciter les 10 millions de Belges à supporter leurs athlètes.

Bonne lecture

Philippe Allardin  
Directeur

## 02 | EMISSIONS SPÉCIALES

Date d'émission

11 06 2008

### 14. Les 80 ans de la Reine Fabiola

La comtesse Fabiola de Mora y Aragon voit le jour à Madrid le 11 juin 1928. Issue d'une vieille famille de la noblesse espagnole, elle grandit dans une famille de sept enfants.



Code: 0814\*

En 1958, Fabiola fait la connaissance du Roi Baudouin. Le 15 décembre 1960, la Belgique est en fête: le Roi Baudouin épouse Fabiola. L'absence d'enfant dans leur couple cause beaucoup de chagrin. Leur attachement profond et leur sincérité de cœur ont néanmoins fait d'eux des souverains présents pour tous les Belges.

Le 31 juillet 1993, le destin frappe. Lors de son séjour à Motril en Espagne, le Roi Baudouin cède d'un arrêt cardiaque. Le pays tout entier est endeuillé. Aux funérailles du Roi Baudouin, c'est Fabiola, tout de blanc vêtue en signe d'espérance, qui console tous les Belges. Après la mort du Roi Baudouin, Fabiola conserve le titre de Reine. L'agenda de la Reine-veuve s'allège un peu mais elle continue de s'impliquer fortement dans un certain nombre d'initiatives culturelles et sociales. Ainsi, elle est la Présidente d'honneur du Concours musical international Reine Élisabeth et elle exerce également la Présidence d'honneur de la Fondation Roi Baudouin. Elle soutient de nombreux projets médico-sociaux grâce à ses œuvres et à la Fondation Reine Fabiola. La Reine Fabiola veille ainsi plus que jamais sur l'héritage moral du Roi Baudouin.

#### CARACTÉRISTIQUES:

Thème: 80<sup>ème</sup> anniversaire de la Reine Fabiola  
Création timbres-poste: Myriam Voz & Thierry Martin  
Portrait de la Reine Fabiola (timbre central): Eddie Van Hoef  
Valeur des timbres: ① ou € 0,54  
Format des timbres: 38,15 mm x 48,75 mm  
Format du feuillet: 170 mm x 120 mm  
Composition des feuilles: 3 timbres-poste  
Papier: GPW phosphorescent  
Procédé d'impression: héliogravure (impression avec doré)  
Gravure (cylindres porte-forme): De Schutter 'Neroc nv  
Impression: La Poste, Imprimerie du Timbre (Mechelen)

\* Inclus dans l'abonnement aux timbres-poste

## 02 | EMISSIONS SPÉCIALES

Date d'émission

11 06 2008

### 15. Timbres d'été

Pour la majorité d'entre nous, la marche et le vélo sont synonymes de loisirs et de vacances ou d'un moment de calme lors d'une journée de travail chargée.



Code: 0815A\*



Code: 0815B\*

C'est une bonne manière de se déplacer dans un environnement agréable et de profiter de la vue et de la vie. Lorsque vous marchez et faites du vélo, vous le faites par plaisir.

Certains aiment faire des excursions d'un jour ou de longues balades, d'autres préfèrent s'adonner au cyclotourisme, les marcheurs aventureux opteront plutôt pour des randonnées pédestres dans leur propre pays ou à l'étranger. Les cyclistes motivés s'aventurent encore plus loin: ailleurs en Europe ou sur d'autres continents. La marche est parfois associée au canoë et à l'escalade en vue de pouvoir également traverser les régions les moins hospitalières.

C'est cependant pour relier le domicile au lieu de travail que la plupart d'entre nous utilisent le vélo. Pourquoi cela ne pourrait-il pas être un genre de vacances, une expérience quotidienne de loisirs, une tranche de vie qui nous permettrait de recharger nos batteries chaque jour?

Texte: Annick Jonckers



#### CARACTÉRISTIQUES:

Thème: randonnées à vélo et à pied  
Création: Michel Provost  
Composition: Myriam Voz & Thierry Martin  
Valeur des timbres: ① ou € 0,54  
Format des timbres: 40,20 mm x 27,66 mm  
Format du feuillet: 100 mm x 166 mm  
Composition des feuilles: 10 timbres-poste  
Papier: GPW phosphorescent  
Procédé d'impression: héliogravure  
Gravure (cyl. porte-forme): De Schutter 'Neroc nv  
Impression: La Poste, Imprimerie du Timbre (Mechelen)

\* Inclus dans l'abonnement aux timbres-poste

## 02 | EMISSIONS SPÉCIALES

Date d'émission

11 06 2008

### 16. Tourisme

George Grard (1901-1984) est sans aucun doute l'un des plus grands sculpteurs belges.



Code: 0816A\*



Code: 0816B\*



Code: 0816C\*

Sa sculpture la plus célèbre est 'La Mer', surnommée 'La grosse Mathilde'. Elle est installée dans le parc Léopold d'Ostende. Pour conserver, étudier et exposer son œuvre, la Fondation George Grard fut créée plus tard à Gijverinkhove. La Fondation possède sa propre fonderie et, en tant que centre créatif et éducatif, s'intéresse également à la sculpture contemporaine. Dans les environs de Liège se trouve le musée en plein air du Sart-Tilman, fondé en 1977. Il n'y a aucun mur et aucun gardien. Le musée possède aujourd'hui une collection de 110 pièces représentatives de la sculpture de plein air de ces 40 dernières années. Une sculpture d'Emile Desmedt (°1956) de la série «Imago» (2006) est un parfait exemple d'intégration réussie. Elle illustre la capacité d'Emile Desmedt à immortaliser les formes de la nature dans le bronze, l'acier et la céramique. Depuis 1993, on peut admirer l'œuvre 'Autoportait' de Gérald Dederen (°1957) dans le Jardin de sculptures de la Faculté de Médecine de l'UCL à Bruxelles. Cette sculpture en bois exotique puise toute son énergie dans la terre. C'est un empilement symbolique des formations géologiques du monde, telles des pages de l'histoire. En véritable poète de la matière, Dederen transforme l'espace où est installée son œuvre. Dans ce musée en plein air, chaque sculpture raconte une histoire.

Texte: Carine Boeykens



#### CARACTÉRISTIQUES:

Thème: les musées en plein air

- Musée George Grard (Gijverinkhove): sculpture de George Grard
  - Musée du Sart-Tilman (Liège): sculpture d'Emile Desmedt
  - Jardin de sculptures UCL (Bruxelles): sculpture de Gérald Dederen
- Création: Roel Jacobs

Valeur des timbres: 16A = ① ou € 0,54  
16B = € 0,80 - 16C = € 0,90

Format des timbres: 40,20 mm x 27,66 mm

Format des feuillets: 140 mm x 166 mm

Composition des feuillets: 10 timbres-poste

Papier: GPW phosphorescent litho

Procédé d'impression: offset

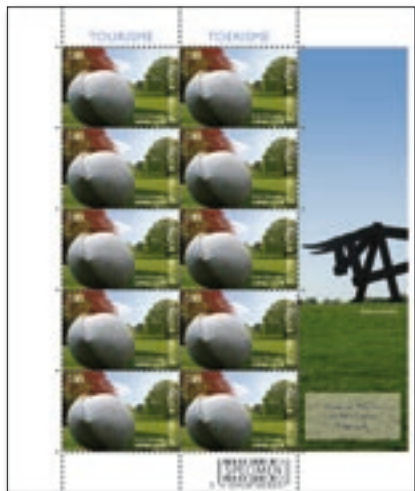
Repro: De Schutter 'Neroc nv

Impression: La Poste, Imprimerie du Timbre (Mechelen)

\* Inclus dans l'abonnement aux timbres-poste



## 02 | EMISSIONS SPÉCIALES



Date d'émission

14 07 2008

### 17. Sport: les Jeux Olympiques de Pékin

Du 8 au 24 août 2008, les Jeux Olympiques se tiendront pour la première fois en Chine.

Par l'entremise de cette plateforme sportive, la Chine souhaite plus que tout donner à la communauté internationale l'image positive d'une nation qui se modernise à toute allure. Comme le veut la tradition, ces 29<sup>e</sup> olympiades sont pour nous l'occasion d'émettre 3 magnifiques timbres-poste sur le thème du sport. Nous avons choisi de mettre à l'honneur le BMX, l'athlétisme (relais féminin) et le tennis.



Code: 0817A\*



Code: 0817B\*

Le BMX fait sa première apparition aux Jeux. Il s'agit d'un sport spectaculaire né à la fin des années 60 sur la côte ouest des États-Unis. En raison des tenues bariolées et de la témérité qu'il requiert, ce sport extrême plaît surtout aux jeunes. Les vélos sont solides et petits; ils sont équipés de petites roues aux pneus épais et sont très maniables.

Depuis que la Belgique a remporté en 2007 la médaille de bronze au Championnat du monde d'athlétisme à Osaka grâce à notre quatuor féminin Kim Gevaert - Hanna Mariën - Elodie Ouedraogo - Olivia Borlée, nous rêvons d'une médaille olympique en athlétisme dans l'épreuve prestigieuse du relais 4 x 100 m. Avec Kim Gevaert (100 et 200 m) et Tia Hellebaut (saut en hauteur), nous pourrions peut-être décrocher plus d'une médaille en athlétisme.

## 02 | EMISSIONS SPÉCIALES



Code: 0817C\*

Après avoir remporté la médaille d'or aux Jeux Olympiques d'Athènes en 2004, Justine Henin fait à nouveau partie des grandes favorites du tournoi de tennis olympique. Toute la Belgique espère qu'elle remportera sa deuxième médaille d'or. Malgré les contre-performances récentes de nos joueurs masculins, nous espérons toujours qu'un Steve Darcis, Xavier Malisse, Dick Norman, Christophe ou Olivier Rochus crée la surprise en ramenant une médaille tant convoitée.

Texte: Alex De Cupere

### CARACTÉRISTIQUES:

Thème: Jeux Olympiques à Pékin: BMX, relais et tennis

Création: Myriam Voz et Thierry Martin (MVTM)

Photos BMX et tennis: ©Belga

Valeur (timbres): BMX = ① ou € 0,54 - Relais = € 0,90

Tennis = ② ou € 1,08

Format (timbres): BMX = 27,66 mm x 40,20 mm

Relais = 40,20 mm x 27,66 mm

Tennis = 48,75 mm x 38,15 mm

Format des feuillets: BMX = 166 mm x 140 mm

Relais = 140 mm x 166 mm

Tennis = 125 mm x 90 mm

Composition des feuilles: 10 (BMX et relais) et 1 (tennis)

Papier: GPW phosphorescent (BMX et relais)

GPW fluorescent (tennis)

Procédé d'impression: héliogravure

Gravure (cylindres porte-forme): De Schutter 'Neroc nv

Impression: La Poste, Imprimerie du Timbre (Mechelen)



\* Inclus dans l'abonnement aux timbres-poste



## 02 | EMISSIONS SPÉCIALES

Date d'émission

14 07 2008

### 18. Folklore et traditions

Vous souvenez-vous des contes populaires de vos parents ou grands-parents? Connaissiez-vous encore les usages superstitieux des générations précédentes? Les naissances, mariages et décès étaient imprégnés de traditions qui leur étaient propres.



Code: 0818A\*

Notre société, où la vitesse règne en maître, laisse peu de place aux traditions de nos aïeux. Vous connaissez cependant encore certaines traditions ayant malgré tout résisté: le son du glas, l'échange des alliances, les œufs de Pâques ou alors l'Épiphanie. Le folklore de notre pays se retrouve dans les grands événements, les défilés et les processions. Ceux-ci ont fréquemment une origine religieuse ou remontent parfois

même à l'époque des Celtes.



Code: 0818B\*

Le théâtre plonge également ses racines dans ces temps immémoriaux. Le théâtre populaire mondial a été créé dans les temples et les églises en vue de divertir les masses. La plupart des villes et villages organisent encore aujourd'hui un carnaval et des défilés et soutiennent leurs troupes de théâtre. Les quatre timbres de Jacques Doppée, gravés par Guillaume Broux, illustrent cette richesse folklorique et traditionnelle qui est celle de notre pays.

Texte: Luc Aspeslagh



Code: 0818C\*



Code: 0818D\*

#### CARACTÉRISTIQUES:

Thème: Hopduvelfeesten à Asse - 700<sup>ème</sup> plantation du Meyboom (Bruxelles)  
Carnaval à Eupen - 100<sup>ème</sup> anniversaire de la "La Royale Compagnie du Cabaret Wallon tournaisien"

Création: Jacques Doppée et Guillaume Broux

Valeur des timbres: ① ou € 0,54

Format (timbres): Hopduvelfeesten = 40,20 mm x 27,66 mm  
Autres = 27,66 mm x 40,20 mm

Format (feuilles): Hopduvelfeesten = 100 mm x 166 mm  
Autres = 166 mm x 100 mm

Composition des feuilles: 10 timbres-poste

Papier: GPW phosphorescent

Procédé d'impression: taille-douce et héliogravure combinées

Gravure (cylindres porte-forme): De Schutter 'Neroc nv

Impression: La Poste, Imprimerie du Timbre (Mechelen)

\* Inclus dans l'abonnement aux timbres-poste

## 02 | EMISSIONS SPÉCIALES



Date d'émission

14 07 2008

### 19. Expo '58

Alors que la Belgique avait été pionnière dans l'organisation d'Expositions (Anvers 1885, 1930, Bruxelles 1897, 1910, 1935, Liège 1930, 1939, etc.), il n'y a plus eu, si l'on excepte l'organisation de l'Euro 2000 en partenariat avec les Pays-Bas, d'événement d'envergure dans notre pays depuis l'Exposition de 1958.

Cela explique probablement les nombreuses festivités pour la commémorer. Erigé à cette occasion, l'Atomium, devenu un des symboles de la Belgique, est, de façon bien naturelle, le centre de ces manifestations. L'Exposition Universelle de 1958 a en effet été édifiée sur le plateau du Heysel dont une partie avait été utilisée pour l'Exposition de 1935. Une Exposition est dite Universelle lorsqu'elle est internationale et ouverte à toutes les activités humaines et tous les produits naturels ou manufacturés.

Une Exposition universelle vise également à faire apparaître tous les progrès accomplis par les différents pays dans diverses branches de la production.

## 02 | EMISSIONS SPÉCIALES



Code: 0819\*

L'Expo '58 avait en outre pour ambition de célébrer les progrès techniques et une nouvelle fraternité humaine. Elle s'est tenue à un moment charnière où la Belgique savourait les bienfaits des progrès après les reconstructions d'après-guerre. Au cœur de la guerre froide, 46 pays, de l'URSS aux Etats-Unis, de l'Allemagne au Japon ont participé à cette Exposition qui a accueilli 42 millions de visiteurs.

Texte: Michel Mary

### CARACTÉRISTIQUES:

Thème: 50 ans après l'Exposition Universelle de Bruxelles  
Images d'ambiance: hôtesse, Pavillon de l'URSS,  
Logo de l'Expo, Pavillon thaïlandais,  
Atomium (© SABAM Belgium 2008)

Création: Gert Dooreman

Valeur des timbres: ① ou € 0,54

Format des timbres: 27,66 mm x 40,20 mm

Format du feuillet: 166 mm x 100 mm

Composition des feuilles: 5 timbres-poste

Papier: fluorescent litho

Procédé d'impression: offset

Repro: De Schutter 'Neroc nv

Impression: La Poste, Imprimerie du Timbre (Mechelen)

\* Inclus dans l'abonnement aux timbres-poste

## 03 | PRÉVENTE

11 06 2008

### Les 80 ans de la Reine Fabiola, Timbres d'été, Tourisme

**Vente:** à partir du 11 juin 2008 dans les bureaux de poste principaux et les bureaux de poste (pas dans les agences postales).

**Prévente:** le 7 juin 2008 de 10 à 16h30 à l'adresse suivante:



Hall des Sports de Beauraing  
Rue de la Couture 46  
5570 Beauraing

**Oblitération 1<sup>er</sup> jour:**



le 11 juin 2008 de 9 à 17 h à la  
Philaboutique Bruxelles - De Brouckère,  
Boulevard Anspach 1 à 1000 Bruxelles

**Rencontre avec:** Eddie Van Hoef et Michel Provost le 7 juin à Beauraing.  
Roel Jacobs (sous réserve)



Eddie Van Hoef



Michel Provost



Roel Jacobs

14 07 2008

### Sport, Folklore & traditions, Expo '58

**Vente:** à partir du 14 juillet 2008 dans les bureaux de poste principaux et les bureaux de poste (pas dans les agences postales, à l'exception du timbre BMX).

**Prévente:** le 12 juillet 2008 de 10 à 16h30 à l'adresse suivante:



Hôtel de Ville de Bruxelles  
Grand' Place  
1000 Bruxelles

**Oblitération 1<sup>er</sup> jour:**



le 14 juillet 2008 de 9 à 17 h à la  
Philaboutique Bruxelles - De Brouckère,  
Boulevard Anspach 1 à 1000 Bruxelles.

**Rencontre avec:** Guillaume Broux et Jacques Doppée le 12 juillet à Bruxelles.  
Gert Dooreman (sous réserve)



Guillaume Broux



Jacques Doppée



Gert Dooreman

# 04 | EMISSIONS ORDINAIRES

Date d'émission

11 06 2008

## Timbres d'été (autocollants)



Code: ZB0801A\*

Code: ZB0801B\*

### CARACTÉRISTIQUES:

Thème: randonnées à vélo et à pied

Création: Michel Provost

Composition: Myriam Voz & Thierry Martin

Présentation: carnet de 10 timbres-poste

Valeur des timbres: ① ou € 0,54

Prix unitaire: € 5,40

Format des timbres: 30 mm x 25 mm

Format du carnet: 60 mm x 166 mm

Procédé d'impression: héliogravure

Papier: polyvalent phosphorescent, auto-adhésif fixé sur un papier support

Dentelure: partiellement lignes droites et partiellement dentelures type 10

Gravure (cylindres porte-forme): De Schutter 'Neroc nv  
Impression: La Poste, Imprimerie du Timbre (Mechelen)

\* 1 timbre est inclus dans l'abonnement aux timbres-poste

**Vente:** à partir du 11 juin 2008 dans tous les bureaux de Poste.

**Prévente:** le 7 juin 2008 de 10 à 16h30 à l'adresse suivante:



Hall des Sports de Beauraing  
Rue de la Couture 46  
5570 Beauraing



### Oblitération 1<sup>er</sup> jour:

le 11 juin 2008 de 9 à 17 h à la  
Philaboutique Bruxelles - De Brouckère,  
Boulevard Anspach 1 à 1000 Bruxelles

**Rencontre avec:** Michel Provost le 7 juin à Beauraing.



## 05 | FIRST DAY COVERS

€ 3,65 par First Day Cover (TVA 21% incl.)

Lors de chaque émission sont émises des enveloppes illustrées et numérotées avec le(s) timbre(s)-poste correspondant(s), collé(s) et oblitéré(s). Tous les FDC ont le même format. Les FDC sont disponibles séparément ou vous pouvez souscrire à un abonnement. En vous abonnant vous bénéficierez d'une réduction allant jusqu'à 5%.



Code: FDC0814

Code: FDC0815



Code: FDC0816

Code: FDC0817



Code: FDC0818

Code: FDC0819





# 06 | FIRST DAY SHEETS

€ 4,85 par First Day Sheet (TVA 21% incl.)

A chaque émission de timbres spéciaux, feuillets ou carnets, vous recevez des timbres-poste collés sur une splendide carte illustrée, numérotée et pourvue d'une oblitération spéciale. Au verso sont reprises, en français et en néerlandais, les caractéristiques et les informations relatives aux émissions. Les FDS sont disponibles séparément ou vous pouvez souscrire à un abonnement. En vous abonnant vous bénéficierez d'une réduction allant jusqu'à 5%.



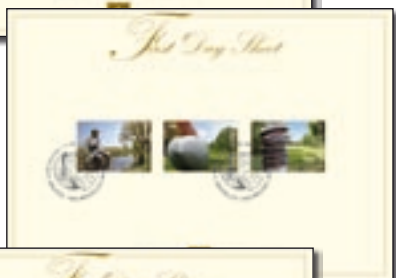
Code: FDS0814



Code: FDS0818



Code:  
FDS0815



Code:  
FDS0816



Code:  
FDS0817



Code:  
FDS0819

## 07 | PUBLICATIONS

Date d'émission

26 05 2008

### Stam & Pilou: Les Parrains

Pour ce 20<sup>ème</sup> tome de la série, Stam, Pilou et papy Fernand sont, à leurs dépens naturellement, emmenés dans un tourbillon de poursuites par Marco et Ricco, deux «anti-mafiosi» siciliens de la «cosa pacifico» qui veulent en finir avec la mauvaise image de leur pays et en faire un havre de paix.



Code: PHSTST0820F - PHSTST0820N

Prix: € 5\*

Ce qui ne plaît nullement à Bella Donna la «capo di capi» des bandits de la «Famia» sicilienne. Le voyage imprévu de nos héros se termine au cœur de la Sicile où les esprits s'échauffent de part et d'autre des deux clans, et pas seulement à cause du soleil brûlant, mais suite à une vraie vendetta.

#### CARACTÉRISTIQUES:

Auteur: Studio MAX!

Prix: € 5\*

Impression: quadrichromie

Format: paperback

Pages: 44

L'album est uniquement disponible en français et néerlandais.

\* TVA 6% incluse

Attendez-vous à beaucoup d'armes automatiques, de lunettes solaires branchées et de chapeaux borsalino, mais aussi aux inévitables malentendus, à des rebondissements inattendus et surtout à beaucoup de gags sur une île méditerranéenne où il ne pleut que des balles enduites d'ail...

Les membres du Club Stampilou ne paient que € 4,25.

### Timbres-poste et bandes dessinées: deux univers réunis grâce aux Philabédés!

Complétez votre collection en consultant la liste détaillée des Philabédés annexée à ce numéro de Philanews!

Comme vous le savez, La Poste travaille en étroite collaboration avec le Centre belge de la Bande Dessinée. Nous publions ensemble des Philabédés.

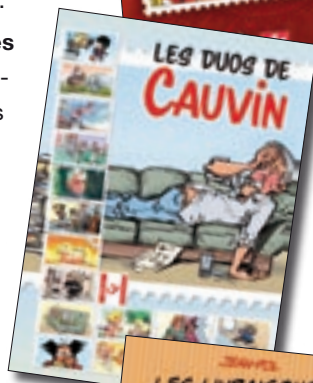
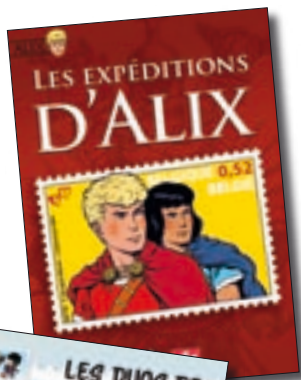
#### En quoi les Philabédés sont-elles si différentes?

- **Leur contenu exceptionnel:** les Philabédés contiennent souvent des récits inédits ou des biographies originales.
- **La combinaison de B.D. et de magnifiques timbres-poste:** les albums possèdent une petite touche particulière car ils contiennent un ou plusieurs timbres oblitérés à l'effigie du héros de la B.D.
- **Leurs éditions de luxe:** tirées à un très petit nombre d'exemplaires, elles possèdent une couverture en lin et sont souvent dédicacées par l'auteur!

Bref, les Philabédés sont devenues au fil du temps de véritables objets de collection!

Vous voulez découvrir nos Philabédés ou compléter votre collection? En annexe à ce numéro de Philanews, vous trouverez un aperçu complet des bédés disponibles. Jeremiah, Alex, Briochon: il y en a pour tous les goûts!

Pour commander, il suffit de renvoyer le bon de commande figurant au milieu de cette publication, rubrique «Vos commandes supplémentaires».



# 07 | PUBLICATIONS

Code	Album	Prix/ex.
PHST0041	Tibet - Tête-bèche	€ 22.00
PHST0071	Bill a du cachet	€ 22.00
PHST0081	Hommage, 9 timbres pour le 9 <sup>ème</sup> art	€ 22.00
PHST0091A	Charles Quint	€ 22.00
PHSTMEFR	Merho met le paquet	€ 22.00
PHSTAIFR	Sur la piste d'Edouard Aidans	€ 22.00
PHSTPAFR	E. Paape a des lettres	€ 22.00
PHSTPAFRL	E. Paape a des lettres (Luxe)	€ 60.00
PHSTST01F	Stam & Pilou s'affranchissent	€ 20.00
PHSTSTLUF	Stam & Pilou s'affranchissent (Luxe)	€ 55.00
PHSTGAFR	Les gars des Flandres	€ 24.00
PHSTGALUF	Les gars des Flandres (Luxe)	€ 68.00
PHSTDMFR	Le lion des Flandres	€ 24.00
PHSTDMLUF	Le lion des Flandres (Luxe)	€ 68.00
PHSTHLFR	Le postillon a disparu	€ 22.00
PHSTKSFR	Bulles de Noël	€ 24.00
PHSTM5FR	Bon anniversaire Marc Sleen	€ 20.00
PHSTFSFR	François Schuiten: histoire des timbres	€ 24.00
PHSTRKFR	Poste de secours	€ 22.00
PHSTRKFRL	Poste de secours (luxe)	€ 60.00
PHSTCAFR	Craenhals, Lettres de noblesse	€ 22.00
PHSTDBFR	Le sculpteur ne manque pas d'adresse	€ 24.00
PHSTDBFRL	Le sculpteur ne manque pas d'adresse (luxe)	€ 68.00
PHSTXIIIFR	XIII - Traquenards et sentiments	€ 24.00
PHST0402F	La marque du siècle	€ 27.00
PHSTGROFR	Gregor Rosinski	€ 24.00
PHSTGROFRL	Gregor Rosinski (luxe)	€ 68.00
PHSTCUBFR	Cubitus	€ 24.00
PHSTCUBFRL	Cubitus (luxe)	€ 95.00
PHSTMVFR	Michel Vaillant - Warm-up	€ 24.00
PHSTMVFRL	Michel Vaillant - Warm-up (luxe)	€ 68.00
PHSTGOTFR	Gotlib s'en tamponne	€ 24.00
PHSTGOTFRL	Gotlib s'en tamponne (luxe)	€ 68.00
PHSTCAUFR	Les duos de Cauvin	€ 31.00
PHSTCAUFRL	Les duos de Cauvin (luxe)	€ 78.00
PHSTKRAFR	Les livraisons de Briochon	€ 24.00
PHSTKRAFRL	Les livraisons de Briochon (luxe)	€ 68.00
PHSTALFR	Les expéditions d'Alix	€ 27.00
PHSTALFRL	Les expéditions d'Alix (luxe)	€ 72.00
PHSTGRFR	Greg - La triple vie d'un génie	€ 27.00
PHSTGRFRL	Greg - La triple vie d'un génie (luxe)	€ 72.00
PHSTLCFR	Le Chat	€ 27.00
PHSTLCFRL	Le Chat (luxe)	€ 72.00
PHSTHRFR	Hermann - Post-Atomique	€ 27.00
PHSTHRFRL	Hermann - Post Atomique (luxe)	€ 72.00
PHSTRFR	Franquin avec Adresse	€ 27.00

**COMPLETEZ EN MAJUSCULES S.V.P.**Nom + Prénom: Adresse: CP + Localité: Tél.:  E-mail: N° de TVA - N° d'entreprise<sup>(1)</sup>: N° de client <sup>(2)</sup>:  

(1) A mentionner si vous avez un numéro de TVA ou d'entreprise.

(2) Si vous n'avez pas encore un numéro de client, il vous sera attribué lors de votre première commande.

**Modalités de paiement:**☐ Je suis client et j'ai un ordre de domiciliation.☐ Je paie par carte de crédit (avec un minimum de € 12,39):☐ VISA☐ MASTERCARD☐ AMERICAN EXPRESS

N° de carte: ..... - ..... - ..... - .....

Echéance: ..... / .....

Montant: € ..... Date: .....

Signature: .....

☐ Je paie avec le virement (avec code IBAN/BIC) accompagnant la facture que je reçois par courrier séparé.☐ Je paie par virement ou versement au compte postal en France, les données se trouvent au verso de la facture, que je reçois par courrier séparé.

**En Europe:** vos virements internationaux en euro d'un montant maximum de € 12.500 à destination d'un pays membre de l'Union européenne sont exécutés au même tarif que vos virements nationaux et ce, depuis le 1<sup>er</sup> juillet 2003. Ce changement vous permet de réaliser une économie d'au moins € 3,50 par virement. Pour pouvoir bénéficier de ce tarif, vous devez toutefois mentionner sur l'ordre de paiement le numéro de compte bancaire international (IBAN) du bénéficiaire, ainsi que le code d'identification (BIC) de sa banque, que nous vous communiquerons dans votre facture.

**Renvoyez ce bon de commande à:**

La Poste - Stamps &amp; Philately - Vente: E. Walschaertsstraat 1 - 2800 Mechelen

Tél. Service clientèle: 015 285 811 - Fax: 015 285 816

CODE	DESCRIPTION	DÉCOUPE	NOMBRE	PRIX/EX.	TOTAL
<b>TIMBRES-POSTE</b> juin					
0 8 1 4	14. Reine Fabiola, 80			€ 1,62	
0 8 1 5 A	15A. Timbres d'été: randonnées à vélo			€ 0,54	
0 8 1 5 B	15B. Timbres d'été: randonnées pédestres			€ 0,54	
0 8 1 6 A	16A. Tourisme: Musée G.Grard			€ 0,54	
0 8 1 6 B	16B. Tourisme: Musée Sart-Tilman			€ 0,80	
0 8 1 6 C	16C. Tourisme: Jardin de sculptures UCL			€ 0,90	
Z B 0 8 0 1 A	Timbres d'été (autocollants): randonnées à vélo			€ 5,40	
Z B 0 8 0 1 B	Timbres d'été (autocollants): randonnées pédestres			€ 5,40	

<b>TIMBRES-POSTE</b> juillet					
0 8 1 7 A	17A. Sport: BMX			€ 0,54	
0 8 1 7 B	17B. Sport: relais			€ 0,90	
0 8 1 7 C	17C. Sport: tennis			€ 1,08	
0 8 1 8 A	18A. Folklore et traditions: Hopduvelfeesten Asse			€ 0,54	
0 8 1 8 B	18B. Folklore et traditions: Plantation du Meyboom Bruxelles			€ 0,54	
0 8 1 8 C	18C. Folklore et traditions: Carnaval Eupen			€ 0,54	
0 8 1 8 D	18D. Folklore et traditions: Cabaret wallon Tournaisien			€ 0,54	
0 8 1 9	Expo '58 (feuillet)			€ 2,70	

CODE	DESCRIPTION	NOMBRE	PRIX/EX.	TOTAL
<b>FIRST DAY COVER</b> juin				
F D C 0 8 1 4	FDC Reine Fabiola, 80		€ 3,65	
F D C 0 8 1 5	FDC Timbres d'été		€ 3,65	
F D C 0 8 1 6	FDC Tourisme		€ 3,65	

<b>FIRST DAY COVER</b> juillet				
F D C 0 8 1 7	FDC Sport		€ 3,65	
F D C 0 8 1 8	FDC Folklore et traditions		€ 3,65	
F D C 0 8 1 9	FDC Expo '58		€ 3,65	

<b>FIRST DAY SHEET</b> juin				
F D S 0 8 1 4	FDS Reine Fabiola, 80		€ 4,85	
F D S 0 8 1 5	FDS Timbres d'été		€ 4,85	
F D S 0 8 1 6	FDS Tourisme		€ 4,85	

<b>FIRST DAY SHEET</b> juillet				
F D S 0 8 1 7	FDS Sport		€ 4,85	
F D S 0 8 1 8	FDS Folklore et traditions		€ 4,85	
F D S 0 8 1 9	FDS Expo '58		€ 4,85	

<b>PUBLICATIONS</b>				
P R O D 0 7 0 1 F	This is Belgium V		€ 19,50	
P R O D 0 8 0 2 F	Expo 58		€ 29,95	
P H S T S T 0 8 2 0 F	Stam & Pilou: Les Parrains		€ 5,00	



CODE	DESCRIPTION	SC CODE	NOMBRE	PRIX/EX.	TOTAL
<b>NUMISMATIQUE</b>					
N M 0 8 L	Monnaie commémorative € 2 Luxembourg	SC 400		€ 7,00	
N M 0 8 D	Monnaie commémorative € 2 Allemagne	SC 399		€ 7,00	
NM08BOTG	Or olympique 25 euro	SC 433		€ 120,00	
NM08BOTZ	Argent olympique 10 euro	SC 434		€ 37,50	

[illegible]

Tous les produits et timbres sont disponibles jusqu'à épuisement des stocks ou la fin des délais de vente.

Total de la commande	€
J'ajoute des frais administratifs	€
€ 0,15 frais de collage par unité (facultatif)	... x € 0,15
Montant total	€

Signature: . . . . .

## FRAIS

### FRAIS DE TRAITEMENT FIXES

### FRAIS - NATIONAL

### FRAIS - ÉTRANGER

Abonnements

€ 0

€ 0

Commandes isolées

commande < € 25 = € 2,00

commande < € 100 = € 5,00

Commandes de pièces uniquement

€ 4,50 (TVA incl. 21%)

€ 5 (TVA incl. 21%)

### REMARQUES

1. Envoi recommandé gratuit: pour commandes isolées de plus de € 125, à l'exception des produits numismatiques
2. Expédition par TAXIPOST/EMS: possible, aux frais du client.
3. Les frais de traitement ne sont pas cumulés.

### Attention!

- Pour éviter les doubles livraisons, ne commandez pas ce que vous recevez via votre abonnement.
- Retour d'envoi: possible endéans les 8 jours après livraison par recommandé (Belgique: gratuit via bureau de Poste - recommandé interne).
- Les paiements en espèces et chèques ne sont pas acceptés.
- Vous pouvez faire votre commande aussi par e-mail: philately@post.be

☐ Pour simplifier mes commandes, et bénéficier des avantages supplémentaires, je souhaiterais recevoir plus d'informations concernant un abonnement.

☐ Je consens à l'utilisation par La Poste de mon numéro de téléphone et de mon adresse e-mail à des fins de marketing direct

## CODES DE DÉCOUPE:

Nombre de timbres	Découpe
1. Un timbre libre	S10
2. Un timbre avec oblitération centrale	S11*
3. Une paire de timbres horizontale	S20
4. Une paire de timbres horizontale, avec oblitération centrale sur le timbre de droite	S21*
5. Un bloc de quatre timbres	S40
6. Un bloc de quatre timbres avec une oblitération centrale	S41*
7. Une bande de cinq timbres avec le numéro de planche	S50
8. Une bande de cinq timbres avec le numéro de planche et une oblitération sur le timbre extrême	S51*
9. Une bande de cinq timbres avec la date d'impression	S60
10. Une bande de cinq timbres avec la date d'impression et une oblitération sur le timbre extérieur	S61*
11. Une feuille de timbres complète	S70
12. Une feuille complète de timbres oblitérées	S71*

\* Vous pouvez déterminer vous-même votre oblitération, il vous suffit de remplacer le dernier N° du code de découpe par le N° correspondant à l'oblitération de votre choix: 1 = oblitération prévente; 2 = oblitération Direction Timbres-poste et Philatélie; 3 = oblitération 1er jour d'émission.

**Réservé aux commandes de timbres séparées,  
complétez dans ce cas le code de découpe  
de votre choix sur le bon de commande.**

### This is Belgium V: les scientifiques belges

Dans pratiquement tous les domaines de la recherche scientifique, la Belgique dispose de spécialistes d'envergure mondiale.



Prix: € 19,50 Code: PROD0701F

Les neuf portraits de scientifiques belges représentés dans ce volume montrent la qualité de notre recherche scientifique. Il s'agit, sans aucune exception, de scientifiques de haut niveau, plusieurs fois couronnés dans leur domaine et reconnus internationalement.

#### Caractéristiques :

Format: 24 x 22,5 cm

Papier: mi-mat

Pages: 56

Impression: quadrichromie

Couverture: cartonnée

Auteur: Geert Vanpaemel, Professeur en histoire scientifique et en communication scientifique – K.U.Leuven

Création des timbres et lay-out du livre: Els Vandevijvere

Un superbe coffret de rangement est offert gratuitement à l'achat de ce 5ème volume, jusqu'à épuisement du stock. N'hésitez pas et faites votre commande dès aujourd'hui. L'occasion idéale pour compléter la série.

Date d'émission

14 07 2008

### Expo 58: le livre officiel de l'exposition universelle



Code: PROD0802F

Prix: € 29,95 (TVA 6% comprise)

L'Expo '58 restera gravée à jamais dans la mémoire collective. Elle fut sans conteste l'un des événements majeurs de l'histoire d'après-guerre de notre pays. Du 17 avril au 19 octobre 1958, près de 42 millions de curieux ont visité l'exposition.

Ce livre offre un aperçu historique de l'Expo '58. Complété de la feuille de timbres-poste spéciaux oblitérée de l'émission "Expo '58", ce livre représente un objet de collection incontournable. En tant que lecteur de Philanews, vous ne payez du reste pas un centime de plus pour le livre accompagné de la feuille de timbres-poste oblitérés.

L'exposition "Entre utopie et réalité" se tiendra du 17 avril au 19 octobre 2008 à l'Atomium. Auteur: Gonzague Pluvinage e.a.

## La Poste et DAVO présentent: Belgique 2007 – le supplément de base

**Le supplément de base Belgique 2007 complète parfaitement l'abonnement timbres-poste et comprend:**

- **les feuillets 267 à 271 inclus:** des timbres spéciaux et ordinaires ainsi qu'un timbre isolé issu de feuillets et carnets contenant (plusieurs) timbres identiques (gommés et autocollants);
- **les feuillets B103 à B110 inclus:** des feuillets de timbres-poste et des feuillets contenant différents timbres-poste;
- **le feuillet C22:** carnet autocollant «Fruits» comprenant 10 timbres-poste différents.



En outre, vous recevrez une double page informative en couleur présentant toutes les données techniques des émissions de 2007. Ce supplément de LUXE contient des pochettes, et est vendu au prix de € 30,40 (Code: DAVO1957)

### Autres suppléments en option:

**Supplément 1B:** pour les timbres isolés issus de feuillets et carnets contenant différents timbres-poste. Prix: € 15,70 - Code DAVO52057

**Supplément 1C:** pour les carnets de timbres-poste complets comprenant (plusieurs) timbres-poste identiques (gommés ou autocollants). Prix: € 13,60 - Code DAVO52067

**Supplément 2 'This is Belgium 2007':** deux pages imprimées en couleur pour les timbres-poste isolés de la feuille.

Prix: € 6,20 - Code DAVO2257

**Supplément 3:** pour les cartes postales illustrées.

Prix: € 17,80 - Code DAVO21957

**Supplément 4:** pour les feuillets des timbres Chemins de fer.

Prix: € 3,10 - Code DAVO51967



Vous pouvez commander à l'aide du bon de commande situé au milieu de la publication.

**Conseil:** grâce à l'abonnement aux feuillets supplémentaires DAVO, chaque année en février, vous recevez automatiquement les nouveaux feuillets pour les timbres de l'année précédente.

**Intéressé(e)s?** Contactez notre service clientèle au 015/28 58 11.

**QUI D'AUTRE  
S'EST DIT QU'ILS FERAIENT  
UN SUPERBE TIMBRE ?**



Personnalisez vos timbres sur [laposte.be](http://laposte.be)  
Une feuille de 15 timbres coûte 15,95 €  
Dès la 2<sup>e</sup> feuille, vous payez 10,95 €/feuille  
Pour plus d'infos, demandez le dépliant ou  
rendez-vous sur [www.laposte.be/montimbre](http://www.laposte.be/montimbre)





# 10 | TIMBRES IRLANDAIS

## Nouvelles émissions de AN-post: un bel ajout dans votre collection.

**Plus d'infos:** contactez notre service clientèle par téléphone au numéro 015 285 811  
par e-mail: philately@post.be ou surfez sur [www.philately.post.be](http://www.philately.post.be)



### L'année chinoise du rat



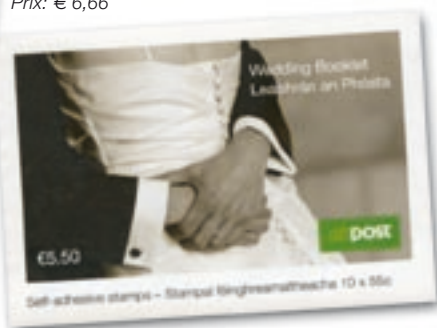
1 timbre de 78 ct.  
Code: IR080378  
Prix: € 0,94

Feuillet avec 3 timbres  
Code: IR0803MS  
Prix: € 2,83

Paire de timbres autocollants  
Code: IR0801SAS  
Prix: € 1,33

### Le mariage (autocollants)

Carnet de 10 timbres identiques  
Code: IR0801BK  
Prix: € 6,66



### Salutations (autocollants)



Carnet de 10 timbres  
Code: IR0802GBK  
Prix: € 6,66

### 50 ans de la catastrophe aérienne de Munich au cours de laquelle sont morts 8 joueurs de Manchester United



1 timbre de 55 ct.  
Code: IR080455  
Prix: € 0,67

Paire autocollante  
Code: IR0802SAS  
Prix: € 1,33



### St. Patrick's Day 2008

1 timbre de 78 ct.  
Code: IR080578  
Prix: € 0,94



[www.irishstamps.ie](http://www.irishstamps.ie)



Date d'émission

14 07 2008

## Numisletter: Sport - Expo '58

A l'occasion des émissions spéciales «Sport» et «Expo'58», Stamps & Philately et la Monnaie Royale de Belgique publient les numisletters 53 et 54.

Ces magnifiques objets de collection, complétés par une médaille commémorative frappée par la Monnaie Royale de Belgique, se composent d'enveloppes renfermant une belle carte et des explications sur les émissions en 4 langues (Fr, NI, All, Angl.). Le tirage est limité à 2000 exemplaires.



Prix: € 15,75 Code: NL0853



Prix: € 15,75 Code: NL0854



**Abonnez-vous aux Numisletters!** (voir page 33)

## LES NOUVELLES MONNAIES COMMEMORATIVES 2008 DE €2 DE L'ALLEMAGNE ET DU LUXEMBOURG



Collectionnez les 2 nouvelles monnaies commémoratives de 2 euro émises par l'Allemagne et le Luxembourg. Les 2 monnaies portent le millésime 2008 et ont cours légal dans tous les pays de la zone euro. Les monnaies sont protégées par une capsule transparente. Au revers figure la nouvelle face commune des pièces de 2 euro avec la carte élargie de l'Europe. Tirage limité! Prix: € 7,00 par pièce.

Monnaie de 2 euro Luxembourg 2008 Château de Berg. Prix: € 7,00 Code: NM08L

Monnaie de 2 euro Allemagne 2008 Eglise Saint-Michel de Hambourg. Prix: € 7,00 Code: NM08D

## Rempportez de l'Argent ou de l'Or!



### Nouveau: les émissions olympiques officielles de la Monnaie Royale de Belgique



A l'occasion de la 29<sup>e</sup> Olympiade, la Monnaie Royale de Belgique émet - avec l'autorisation du Comité Olympique et Interfédéral Belge - une monnaie officielle en or et en argent de 10 et 25 euro. En ajoutant une ou plusieurs de ces prestigieuses émissions à votre collection, vous apporterez ainsi une précieuse contribution au monde sportif belge. Une partie importante de la vente est destinée à des stades, à l'entraînement et à l'accompagnement sportif de nos athlètes olympiques et paralympiques.

### L'ARGENT OLYMPIQUE • 10 EURO ➤

Caractéristiques: • Diamètre: 33 mm • Poids: 18,75 g  
• Alliage: Ag 925 • Qualité: Belle Épreuve • Tirage limité à 20.000 pcs. • Prix: **37,50 €** • Présentée dans un écrin et munie d'un Certificat officiel d'authenticité  
• Code: NM08BOTZ



**TIRAGE  
STRICTEMENT  
LIMITÉ**



**TIRAGE  
STRICTEMENT  
LIMITÉ**



### ◀ L'OR OLYMPIQUE • 25 EURO

Caractéristiques: • Diamètre: 18 mm • Poids: 3,11 g  
• Alliage: Au 999 • Qualité: Belle Épreuve • Tirage limité à 5.000 pcs. • Prix: **120,00 €** • Présentée dans un écrin et munie d'un Certificat officiel d'Authenticité  
• Code: NM08BOTG





## Un lot « Neuf sans charnière » D'une valeur de 400 € maintenant pour 79 €

Un grand lot magnifique de plus de 400 (II) timbres-poste neufs sans charnière et tous différents. Pour les collectionneurs débutants et les collectionneurs avertis. Superbes timbres à motif, émissions spéciales, timbres-poste commémoratifs, timbres-poste anciens, timbres pour la poste aérienne, petites séries, non dentelés, etc. Avec e.a. des émissions intéressantes de l'Europe, des anciennes colonies anglaises, etc. Pour d'innombrables soirées de plaisir : rechercher, trier, regarder et admirer...



Commandez vite et recevez (jusqu'à épuisement du stock) les bonus supplémentaires gratuits suivants:

**BONUS 1:** Petite collection des colonies belges. Gratuitement, une belle collection des anciennes colonies belges ! La valeur catalogue de cette petite collection des « Colonies belges » est d'au moins 40 €. Mais, aujourd'hui, elle vous est offerte gratuitement !

**BONUS 2:** Livre de qualité pour le classement des timbres-poste d'une valeur de 9,90 €.

*Commandez encore aujourd'hui, car le stock sera très vite épuisé. Et fini = fini !*

## Très belle collection Scandinavie d'une valeur de 250 € au prix exceptionnel de 62 €



Une occasion rare ! Une collection scandinave magnifique : Norvège, Danemark (avec des timbres du Groenland) et Suède. Une collection sublime, que vous trierez à votre aise pour embellir votre collection personnelle. Cette grande collection comporte environ 1.000 timbres différents !

Un achat exceptionnel, parce que le prix de vente est très bas ! Le prix normal tourne autour de 200 à 300 €, car les timbres scandinaves sont très chers. Le rapport qualité / prix est donc optimal. A recommander.

Commandez également l'album de luxe sur la Scandinavie pour seulement 19 € !



## Pierre-Paul Rubens

Rare : *Le serpent de cuivre* et *Le mariage de Sainte-Ursule*. Vous recevrez la feuille de timbre Rubens, les timbres Rubens, les housses de protection transparentes, les panneaux et les panneaux d'information.

**Au prix exceptionnel de 25 € !**

**BON** à renvoyer à Edel Collections SA, Metropoolstraat 11, b26, 2900 Schoten. Tél. : 03/640.10.78

OUI, veuillez m'envoyer par retour de courrier sans obligation de ma part, à vue pendant 14 jours la/les série(s) cochées.

- ☐ Lot de rêve « Neuf sans charnière »  
☐ Collection « Scandinavie » ☐ L'album de luxe sur la Scandinavie  
☐ Pierre Paul Rubens

« 3,95 € de contribution aux frais d'expédition.

Je ne paie encore rien maintenant et attend d'abord votre envoi. Si je ne suis pas satisfait, je vous retourne le tout et ne vous dois rien.

Nom: ..... rt/1

Prénom: .....

Adresse: ..... No

N° postal : ..... Lieu : .....

N° de tél: .....

Adresse e-mail : .....



## A la recherche de la pièce manquante dans votre collection?

Les collectionneurs de timbres-poste ou de pièces de monnaie pourront dorénavant trouver leur bonheur sur eBay. Les amateurs de bandes dessinées et de beaux livres y trouveront également une foule d'articles intéressants!



[www.philately.post.be](http://www.philately.post.be)



[www.philately.post.be](http://www.philately.post.be)



[www.philately.post.be](http://www.philately.post.be)



[www.philately.post.be](http://www.philately.post.be)

**Rendez-vous sur le site [www.post.be/eBay](http://www.post.be/eBay)**

## Erratum

**Philanews 2/2008, page 11:** “Tagetes portula” devient Tagetes Patula

## Le plus beau timbre-poste de 2007

Merci mille fois à tous les participants! Votre voix nous a permis de désigner les plus beaux timbres dans le cadre du **«Grand prix de l'art philatélique belge»**.



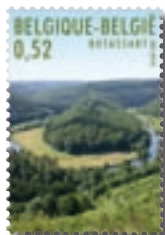
1

70<sup>ème</sup> anniversaire de la Reine Paola



2

L' Antarctique



3

Timbre de l'émission commune avec le Luxembourg,  
Le Tombeau du Géant à Botassart

**Les 10 participants suivants recevront bientôt le magnifique «Livre philatélique 2007» dans leur boîte aux lettres:**

Picard-Blonden (3700 Tongeren), Soudan G. (6183 Trazegnies), Dethier S. (6110 Montigny-le-Tilleul), Klaus Michel (67744 Wiesweiler, Allemagne), Rochet P & C (6680 St. Ode), Sommerburg Gerhard (14467 Potsdam, Allemagne), Van Den Abeele M. (8200 Sint-Michiels), Frans Dom (2860 Sint-Katelijne-Waver), De Winter MC (8587 Espierres), Louis Robin (Saint-François du Lac, Québec, Canada).



## Salons internationaux



Du 14 au 22 juin 2008 inclus, Timbres-poste et Philatélie sera présent au **Salon du Timbre et de l'Écrit**.

Parc Floral de Paris,  
Route de la Pyramide  
F- 94300 Vincennes (France).

## Le «tram postal»

Depuis le 14 avril, on peut apercevoir dans les rues de Bruxelles un “tram postal” décoré de timbres-poste. Ce tram et les timbres-poste ont été présentés à la presse le 11 avril.

Voici quelques images de cet événement.



# 16 | PROGRAMME 2009

Date	Sujet	Nombre & valeur	lieu de Prévente
19/01	<b>L'euro fête ses 10 ans</b> Il y a dix ans, l'euro était officialisé.	1 x 0,80 (autocollants)	Exposition compétitive Régionale Theux/Liège
19/01	<b>Yoko Tsuno &amp; Roger Leloup</b> Encore un grand nom dans la série «Philatélie de la jeunesse»	1 x 0,54 ①	Exposition compétitive Régionale Theux/Liège
19/01	<b>Die Deutschsprachige Gemeinschaft</b> La Communauté germanophone dans une nouvelle série «Régions belges».	5 x 1,08 ②	Exposition compétitive Régionale Theux/Liège
23/02	<b>Louis Braille (1809-1852)</b> En l'honneur de l'inventeur du cécogramme, un timbre-. poste en braille.	1 x 0,54	Province de Hainaut
23/02	<b>Péniches sur canaux et rivières</b> La navigation fluviale en Belgique.	1 x 1,08 ②	Province de Hainaut
23/02	<b>De l'eau!</b> De l'eau potable sûre et des installations sanitaires pour tous. Avec une surtaxe pour la Croix-Rouge.	1 x 0,54 ① + 0,25	Province de Hainaut
09/03	<b>Femmes belges en action</b> Des personnalités du mouvement féministe belge: Marthe Boël et Lily Boeykens.	2 x 0,54 ①	Exposition compétitive Régionale Menin
09/03	<b>Preserve the Polar Regions and Glaciers!</b> Une émission universelle pour la protection des Pôles Nord et Sud.	2 x 0,90	Exposition compétitive Régionale Menin
09/03	<b>Fête du timbre</b> Un regard jeune sur le «moment courrier».	1 x 0,54 ①	Exposition compétitive Régionale Menin
06/04	<b>Sous les cieux européens</b> Timbre EUROPA à l'occasion de l'«Année de l'astronomie».	1 x 0,80	Planetarium en collabora- tion avec un club bruxellois
06/04	<b>Tous au cirque!</b> Le cirque en dix attractions hautes en couleur.	10 x 0,54 ① (autocollants)	Planetarium, en collabora- tion avec un club bruxellois
06/04	<b>Le Patrimoine mondial belge</b> Une série touristique avec les plus beaux fleurons du patrimoine belge.	5 x 0,90	Planetarium en collabora- tion avec un club bruxellois
11/05	<b>Les Maîtres de Musique</b> Un carnet musical célébrant les anniversaires de compositeurs renommés.	5 x 0,80	Exposition compétitive Régionale Herentals
11/05	<b>Antverpia 2010. Anvers, ville artistique</b> Le préambule culturel au «Championnat européen de philatélie» en 2010.	3 x 0,54 ① 1 x 0,80 1 x 0,90 Prix: € 6	Exposition compétitive Régionale Herentals
11/05	<b>Timbres d'été</b> En vacances en Wallonie et en Flandre.	2 x 0,54 ① (autocollants)	Exposition compétitive Régionale Herentals

# 16 | PROGRAMME 2009

08/06	<b>Timbres verts</b> 5 initiatives écologiques pour un environnement préservé	5 x 0,54 ① (autocollants)	Euro Space Center à Transinne (en coll. avec un club luxembourgeois)
08/06	<b>De Blériot à De Winne</b> Moments marquants de l'histoire de l'aviation et de la navigation spatiale	5 x 0,54 ①	Euro Space Center à Transinne (en coll. avec un club luxembourgeois)
02/07	<b>Roi Albert - 50 - Reine Paola</b> Les noces d'or. La Famille royale au complet sur un feuillet	1 x 1,62 ③	Pas de prévente. Oblitéra- tion spéciale à Bruxelles
31/08	<b>La Poste en mouvement</b> Voitures et camionnettes de La Poste d'hier et d'aujourd'hui	5 x 0,54 ①	Province de Flandre Orientale
31/08	<b>Danser sa vie!</b> Hommage au chorégraphe Maurice Béjart (1927-2007)	1 x 0,80	Province de Flandre Orientale
21/09	<b>La Chine sur le devant de la scène</b> Le géant asiatique à «Europalia 2009»	2 x 0,90	Mont des Arts en collabo- tion avec un club bruxellois
21/09	<b>La Passion du Maître</b> Le musée «M» de Louvain ouvre avec une rétrospective de Roger de le Pasture.	1 x 1,08 ②	Mont des Arts en collabo- tion avec un club bruxellois
21/09	<b>Une montagne d'arts</b> Un aperçu des temples culturels du Mont des Arts	10 x 0,54 ①	Mont des Arts en collabo- tion avec un club bruxellois
05/10	<b>L'arbre qui cache la forêt</b> La série nature ayant pour thème les arbres de la Forêt de Soignes	5 x 1,08 ②	Exposition compétitive régionale Walcourt
05/10	<b>Le Centre de la BD en fête!</b> 20 <sup>e</sup> anniversaire du «Centre belge de la Bande dessinée»	1 x 1,62 ③	Exposition compétitive régionale Walcourt
05/10	<b>Le train en modèle réduit</b> La grande histoire des petits trains	10 x 0,54 ①	Exposition compétitive régionale Walcourt
03/11	<b>Des livres et des auteurs</b> Un nouveau chapitre dans la série «This is Belgium»	10 x 0,54 ①	Exposition compétitive régionale Leuven
03/11	<b>Pièces maîtresses de la philatélie belge</b> Un feuillet de timbres pour la «Promotion de la Philatélie» à l'occasion de Monacophil 2009	1 x 0,80 +0,40	Exposition compétitive régionale Leuven
03/11	<b>Joyeuses fêtes!</b>	1 x 0,54 ① (autocollants) 1 x 0,80 (autocollants)	Exposition compétitive régionale Leuven

**Les demandes de prévente aux endroits indiqués doivent être envoyées  
avant le 30 juin 2008 à l'adresse suivante:**

Eddy Van Vaeck, Président FRCPB, Blancefloerlaan 165 b 8, 2050 Antwerpen  
e.vanvaeck@klbp.be



Enrichissez votre collection de plus de 80 jolis timbres-poste!

Offrez à votre famille, vos amis et vos connaissances l'occasion de souscrire un Abonnement timbres-poste 2008.

Utilisez le bon de commande à la page 31!

**VOUS ET LE NOUVEL  
ABONNÉ RECEVREZ  
EN CADEAU:**

Le livre philatélique 2005,  
avec plus de 80 jolis  
timbres-poste!

## Avantages d'un Abonnement timbres-poste 2008!

### Le nouvel abonné reçoit:

- 1 exemplaire de tous les timbres-poste belges de 2008, y compris les émissions supplémentaires;
- les timbres-poste en 6 envois, répartis sur l'année 2008;
- notre magazine Philanews.

### Le nouvel abonné paie ou... vous payez:

- soit par carte de crédit ou domiciliation: un prix fixe et avantageux de € 78, même si le montant des timbres-poste émis en 2008 est supérieur à € 78;
- soit par virement après chaque envoi de timbres-poste: le montant évalué pour 2008 est d'environ € 84. Il varie suivant la valeur du nombre de timbres-poste émis. L'abonné bénéficie d'une réduction de 3%.

Profitez de notre offre et remplissez vite (vous et le nouvel abonné timbres-poste) le bon à la page suivante.

*P.S.: le nouvel abonné reçoit lui aussi un feuillet de timbres non dentelés Magritte à la fin de l'année s'il conserve son Abonnement timbres-poste 2008 pendant toute l'année.*

**Pour plus d'informations, contactez notre Service clientèle!**

# 17 | ABONNEMENT TIMBRES-POSTE 2008

**Renvoyez ce bon de commande dans une enveloppe non affranchie à :**

La Poste – Stamps & Philately – Egide Walschaertsstraat 1 – 2800 Mechelen - Belgique



## À COMPLÉTER AVEC LE NOUVEL ABONNÉ TIMBRES-POSTE

### Mes coordonnées:

SC 425

N° de client: .....

Nom & prénom: .....

CP: ..... Localité: .....

### Les coordonnées de la personne souhaitant s'abonner:

Nom & Prénom: .....

Adresse: .....

CP: ..... Localité: .....

E-mail: ..... Tél.: .....

Date de naissance: ...../...../..... N° de client (si connu): .....

### Je commande:

☐ un Abonnement timbres-poste 2008

### Le paiement est effectué par:

☐ moi-même ☐ le nouvel abonné

**L' Abonnement timbres-poste 2008 revient à:** (cochez l'option de votre choix)

☐ € 78 avec domiciliation. N° de compte: .....

☐ € 78 avec carte de crédit

VISA/MASTERCARD/AMEX N°: ..... Echéance: ...../...../.....

☐ environ € 84 en cas de paiement par virement, après chaque livraison des timbres-poste. Cette estimation du montant pour 2008 varie en fonction de la valeur totale du nombre de timbres-poste émis. La réduction pour l'abonné timbres-poste est de 3 %.

Pour des raisons d'ordre administratif, le délai de résiliation de votre abonnement est fixé à 30 jours.

Date: ...../...../.....

Signature:

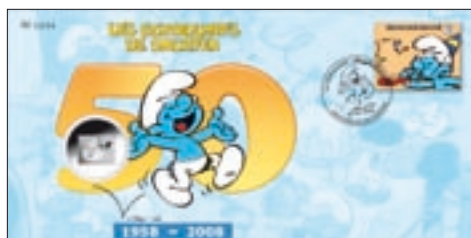
Je consens à l'utilisation par La Poste de mon adresse e-mail afin de m'informer de ses nouvelles actions et de ses nouveaux produits ☐ Oui ☐ Non

Vos données personnelles sont traitées par LA POSTE, SA de droit public (Centre Monnaie, 1000 Bruxelles), dans le cadre de notre relation contractuelle et en vue d'assurer la promotion commerciale des produits et services émis et/ou distribués par LA POSTE. Sauf opposition de votre part, ces données peuvent être communiquées dans ce cadre à des partenaires contractuellement liés à LA POSTE. Vous pouvez consulter et mettre à jour vos données personnelles, ou vous opposer à leur utilisation à des fins de marketing direct. Si vous souhaitez que vos données ne soient pas (ou plus) utilisées par LA POSTE à des fins de marketing direct, vous devez envoyer une demande écrite, datée et signée, en y joignant une copie de votre pièce d'identité, à LA POSTE – Service Privacy – BP 5000 à -1000 Bruxelles. LA POSTE, société anonyme de droit public, Centre Monnaie, 1000 Bruxelles. TVA BE 0214.596.464 RPM Bruxelles. CP 679-0000013-13.

# 18 | L'ABONNEMENT NUMISLETTER

## L'abonnement Numisletter 2008

Abonnez-vous vite et recevez ces magnifiques pièces de collection ainsi qu'un cadeau exceptionnel!



### Les 5 Numisletters comprises dans l'abonnement 2008:

Magritte, Le Tram, Expo '58, les Jeux Olympiques et les Schtroumpfs.

Prix par Numisletter: € 15,75

### Votre avantage en tant qu'abonné Numisletter:

- 3 % de réduction sur chacune de ces Numisletters;
- 2 % de réduction supplémentaires si vous choisissez de payer par carte de crédit ou par domiciliation.

### Infos & commandes:

Tél.: 015 285 811, E-mail: philately@post.be ou utilisez le bon de commande à la page 33.

**Vous pouvez souscrire à cette offre jusqu'au 29/08/2008.**



# 18 | L'ABONNEMENT NUMISLETTER

## VOTRE CADEAU!

Si vous souscrivez à un abonnement Numisletter jusqu'au 29/08/2008, vous recevrez un élégant classeur en similicuir et son coffret de protection\*

**Idéal pour ranger précieusement vos Numisletters**

**Renvoyer le bon de commande ci-dessous sous pli non affranchi à:**

La Poste – Stamps & Philately  
E. Walschaertsstraat 1, 2800 Mechelen  
Belgique



\* Action valable jusqu'au 29/08/08 et dans la limite des stocks disponibles. Les numisletters représentées ne sont pas incluses.

## Coordonnées du nouvel abonné:

Nom & prénom: .....

Adresse: .....

CP: ..... Localité: .....

E-mail: ..... Tél.: .....

Date de naissance: ...../...../..... N° de client (si connu): .....

## Je souhaite:

☐ un abonnement Numisletter (5 ex. par an, € 15,75 per ex.)

SC 424

## Je paie:

☐ par domiciliation. N° de compte: .....

☐ par carte de crédit

VISA/MASTERCARD/AMEX N°: ..... Echéance: ...../...../.....

☐ par virement (vous recevrez un bulletin dans un prochain courrier)

Pour des raisons d'ordre administratif, le délai de résiliation de votre abonnement est fixé à 30 jours.

N° de carte d'identité: ..... Valable jusqu'au: .....

Date: ...../...../.....

Signature du payeur:

Je consens à l'utilisation par La Poste de mon adresse e-mail afin de m'informer de ses nouvelles actions et de ses nouveaux produits ☐ Oui ☐ Non

Vos données personnelles sont traitées par LA POSTE, SA de droit public (Centre Monnaie, 1000 Bruxelles), dans le cadre de notre relation contractuelle et en vue d'assurer la promotion commerciale des produits et services émis et/ou distribués par LA POSTE. Sauf opposition de votre part, ces données peuvent être communiquées dans ce cadre à des partenaires contractuellement liés à LA POSTE. Vous pouvez consulter et mettre à jour vos données personnelles, ou vous opposer à leur utilisation à des fins de marketing direct. Si vous souhaitez que vos données ne soient pas (ou plus) utilisées par LA POSTE à des fins de marketing direct, vous devez envoyer une demande écrite, datée et signée, en y joignant une copie de votre pièce d'identité, à LA POSTE – Service Privacy – BP 5000 à -1000 Bruxelles. LA POSTE, société anonyme de droit public, Centre Monnaie, 1000 Bruxelles. TVA BE 0214.596.464 RPM Bruxelles. CP 679-0000013-13



## WALLONIE EXPO (WEX)



**RUE DES DEUX PROVINCES 1 - 6900 MARCHE-EN-FAMENNE**

