



# PHILAnews

03 | 2007 | FR

## HERGÉ 1907-2007



SPICOMIN  
S. L. 1111111111

# HERGÉ 1907-2007

## Service clientèle:

Tél.: 015 28 58 11  
Fax: 015 28 58 16  
e-mail: philately@post.be  
Website: www.philately.post.be  
Adresse: La Poste  
Stamps & Philately  
E. Walschaertsstraat 1  
2800 Mechelen

*Stamps & Philately n'est pas responsable des offres proposées par ses partenaires et ne pourrait être mis en cause en cas de litige. Offres valables dans la limite des stocks disponibles et sous réserve d'erreurs.*



ISO 9001: 2000



CWA14441: 2003

02

**Editorial** | page 1

03

**New** **Emissions spéciales** | page 2

04

**Emissions ordinaires** | page 17

05

**First Day Cover** | page 21

06

**First Day Sheet** | page 24

07

**Bon de commande** | page 25

08

**New** **Publications** | page 31

09

**Numisletter** | page 36

10

**Numismatique** | page 38

11

**New** **Duostamp** | page 44

12

**Edel collections** | page 45

13

**Irish stamps** | page 46

14

**Info** | page 50



Chers collectionneurs,

Ceci est mon dernier édito dans votre PHILANEWS.

La plupart d'entre vous s'en doutaient: 2007 est ma dernière année en tant que Directeur «Timbres-poste et Philatélie».

En effet, le 1<sup>er</sup> juin prochain, ma carrière prendra fin après près de 44 années passées au service de LA POSTE. Une très longue période au cours de laquelle j'ai pu exercer les tâches les plus diverses au sein de l'entreprise. Même si chacune de ces tâches m'a laissé de bons souvenirs, c'est indéniablement la philatélie qui m'a procuré le plus grand bonheur et la plus grande satisfaction. C'est un réel privilège pour moi d'avoir pu occuper pendant pratiquement 20 ans toutes les fonctions possibles, tant au niveau national qu'international, au service d'un des aspects les plus passionnants de LA POSTE: le timbre-poste. Avec l'ensemble de mes collaborateurs, que je tiens à remercier sincèrement pour leur engagement et leur dévouement, j'estime avoir réussi à mettre notre philatélie à l'honneur en Belgique comme à l'étranger.

Toutefois, je souhaite profiter de la présente occasion pour remercier de tout cœur les nombreux philatélistes tant pour l'accueil qu'ils m'ont réservé que pour le respect et l'amitié qu'ils n'ont cessé de me témoigner partout et en toutes circonstances. Sachez, chers collectionneurs, que malgré nos quelques dissensions, j'éprouve et continuerai à éprouver pour chacun d'entre vous, vos organes de gestion et responsables, un grand respect, une admiration et une sympathie profondes. De même, entre les négociants et la presse philatélique, tant en Belgique qu'à l'étranger, l'estime réciproque et la collaboration efficace ont toujours prévalu. À cet égard, je tiens également à leur exprimer toute ma gratitude.

Enfin, ce fut une immense satisfaction et une réelle faveur de pouvoir clôturer cette longue carrière par BELGICA 2006, dernière édition en date d'un événement philatélique belge de premier ordre au succès jamais démenti. Satisfaction encore renforcée par l'émission spéciale dédiée à Hergé dans le programme philatélique 2007, qui a été, comme beaucoup le savent, un de mes chevaux de bataille. Pour autant que la santé et ma vie privée le permettent, je resterai au service de la philatélie en continuant à m'engager aux côtés de PRO-POST. C'est pourquoi, je ne vous dis pas adieu, mais simplement au revoir.



À bientôt donc!

Cordialement,  
Frank Daniëls

Date d'émission

**22 05 2007**

### 11. Hergé, 1907 – 2007

*Hergé, pseudonyme de Georges Remi, est né à Bruxelles le 22 mai 1907. Connus pour être un des grands pionniers de la bande dessinée européenne du XX<sup>e</sup> siècle, il a développé dans ses créations la technique de la «ligne claire», une méthode de dessin épuré, sans hachure, ni ombre portée. A peine sorti de l'adolescence, le dessinateur signait ses créations par ses initiales inversées: R.G.*

Bien qu'il ait créé d'autres personnages de B.D., Hergé s'est surtout rendu célèbre en tant que père spirituel de Tintin, jeune reporter dont les aventures sont contées dans 24 albums. De nombreux épisodes de la série débudent dans les rues de Bruxelles, mais Hergé emmène également son héros au Congo, en Amérique, en Égypte, en Amérique du Sud, en Écosse, au Tibet ... et 15 ans avant l'alunissage d'Apollo XI en 1969, sur la Lune, dans son célèbre album «On a marché sur la lune». En dépit de sa renommée, le père de Tintin restera jusqu'à la fin de sa vie un homme réservé et modeste, dont le grand public ne savait finalement pas grand chose. Georges Remi s'est réfugié derrière Hergé qui, à son tour, s'est caché derrière le personnage de Tintin. Hergé nous a quittés le 3 mars 1983, mais son œuvre n'a jamais cessé de captiver le grand public et pas seulement les lecteurs. A l'instar de nombreuses administrations postales qui ont émis des timbres-poste à l'effigie de Tintin, la Poste belge a encore émis récemment le feuillet «Tintin et la Lune». Pour mémoire, la station du métro bruxellois «Stockel» a reproduit une fresque murale géante (deux fois cent cinquante mètres) consacrée aux inoubliables héros d'Hergé: Tintin, Milou, le capitaine Haddock, le professeur Tournesol,

#### **Caractéristiques:**

Sujet: Hergé 1907 - 2007

Création: Moulinsart

Valeur des timbres: € 0,46

Format des timbres: 38,15 mm x 48,75 mm

Format du feuillet: 210 mm x 280 mm

Composition des feuilles: 25

Papier: polyvalent fluorescent

Gravure (cyl. porte-forme): GROUP DE SCHUTTER

Impression: La Poste-Imprimerie du Timbre  
à Mechelen

Dupont et Dupond, Bianca Castafiore et bien d'autres encore s'y côtoient pour le plus grand plaisir des usagers. La Poste souhaite que le centenaire de la naissance de Hergé ne passe pas inaperçu. En guise d'hommage à ce grand artiste, elle a décidé d'émettre un superbe feuillet de 25 timbres spéciaux, illustrés par 24 couvertures des albums de Tintin présentés chacune dans une langue différente avec, au centre, un portrait de l'auteur. (texte par: M. Van Hemelrijck)

## HERGÉ 1907-2007



**SEVEN**

Code: 200711\*      Prix de vente du feuillet : € 11,50.  
Les timbres de ce feuillet ne sont pas vendus séparément.

\* inclus dans l'abonnement aux timbres-poste

### Titres des albums + langue:

Tintin au Pays des Soviets (Français)

Tintin au Congo (Danois)

Tintin en Amérique (Anglais)

Les cigares du pharaon (Luxembourgeois)

Le lotus bleu (Chinois)

L'oreille cassée (Brésilien)

L'île noire (Bengali)

Le sceptre d'Ottokar (Slovaque)

Le crabe aux pinces d'or (Russe)

L'étoile mystérieuse (Islandais)

Le secret de la Licorne (Polonais)

Le trésor de Rackam le Rouge (Afrikaans)

Les sept boules de cristal (Arabe)

Le temple du soleil (Espagnol)

Tintin au Pays de l'or noir (Allemand)

Objectif Lune (Finlandais)

On a marché sur la Lune (Suédois)

L'affaire Tournesol (Japonais)

Coke en stock (Turc)

Tintin au Tibet (Tibétain)

Les bijoux de la Castafiore (Italien)

Vol 714 pour Sydney (Indonésien)

Tintin et les Picaros (Grec)

Tintin et l'Alph-art (Néerlandais)

### Vente:

A partir du 22 mai 2007 dans tous les bureaux de poste.

### Prévente:

Le 19 mai 2007 de 10 à 16.30 h à l'adresse suivante:



Centre Belge de la Bande Dessinée  
Rue des Sables 20  
1000 Bruxelles

### Oblitération 1er jour:



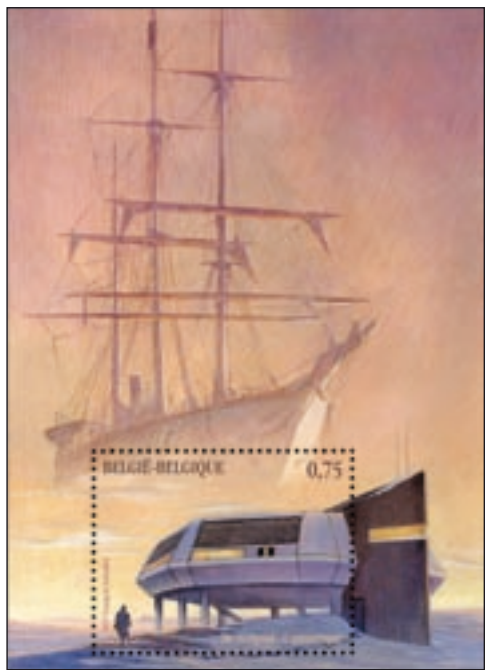
Le 22 mai 2007 de 9 à 17 h à la Philaboutique, Bruxelles-De Brouckère,  
Boulevard Anspach 1 à 1000 Bruxelles.



Date d'émission

**18 06 2007**

### 12. L'Antarctique



Code: 200712\*

durables. Ces énergies seront fournies par des turbines éoliennes et par le soleil. La production de déchets sera réduite à un minimum. Les denrées acheminées seront débarrassées au préalable de la plupart de leurs emballages. La combustion des déchets sera interdite et les fûts de carburant vides seront transportés à Cape Town, où ils pourront être recyclés. La production des eaux usées sera également très limitée. L'utilisation d'eau potable, récoltée en faisant fondre de la neige fraîche, sera uniquement autorisée pour les activités suivantes: boire, cuisiner et se doucher. Pour les autres tâches, la base utilisera des eaux grises, c'est-à-dire des eaux qui ont déjà été utilisées avant d'être épurées.

À l'aube du 21<sup>ème</sup> siècle, la Belgique occupe à nouveau le devant de la scène de la recherche scientifique polaire.

*L'Antarctique a toujours exercé un énorme pouvoir d'attraction sur notre pays.*

Déjà en 1897, Adrien de Gerlache embarquait à bord du Belgica pour le pôle Sud. Soixante ans plus tard, en 1957, la première base scientifique belge était créée en Antarctique: la base Roi Baudouin.

La Poste, qui souhaitait commémorer ces événements, a déjà émis plusieurs timbres-poste à ce sujet. Aujourd'hui, nous souhaitons célébrer le 50<sup>e</sup> anniversaire de la fondation de la première station belge en Antarctique, ainsi que l'ouverture en 2007 d'une nouvelle base scientifique baptisée «Princesse Elisabeth».

La base Princesse Elisabeth sera la première station de l'Antarctique à fonctionner exclusivement à partir d'énergies

\* inclus dans l'abonnement aux timbres-poste

### Caractéristiques:

Sujet: L'Antarctique

Création: François Schuiten

Valeur du timbre: € 0,75

Format du timbre: 48,75 mm x 38,15 mm

Format du feuillet: 90 mm x 125 mm

Composition des feuilles: 1

Papier: polyvalent fluorescent

Gravure (cyl. porte-forme): GROUP DE SCHUTTER

Impression: La Poste-Imprimerie du Timbre à Mechelen

### Vente:

A partir du 18 juin 2007 dans tous les bureaux de poste.

### Prévente:

Le 16 juin 2007 de 10 à 16.30 h à l'adresse suivante:



Zaal FAMILIA  
Onderwijslaan 100  
3600 Genk-Waterschei

### Oblitération 1er jour:



Le 18 juin 2007 de 9 à 17 h à la Philaboutique, Bruxelles-De Brouckère,  
Boulevard Anspach 1 à 1000 Bruxelles.



Date d'émission

**18 06 2007**

### 13. Petits musées



Code: 200713A\*

**Le Musée de la Mode** à Hasselt, qui a trouvé refuge depuis 1995 dans l'ancien couvent des Soeurs Grises, retrace l'histoire de la mode occidentale du 18<sup>ème</sup> siècle à nos jours, à l'aide de vêtements et d'accessoires authentiques, d'illustrations et de photos de mode. En automne, cette collection historique fait l'objet de présentations alternées. Au printemps, une exposition captivante est toujours au programme. Cette année, c'est Kaffe Fassett, artiste textile de renommée internationale, qui expose ses tricot, broderies et patchworks (du 01/02/2007 au 24/06/2007).

*Adresse: Gasthuisstraat 11 - 3500 Hasselt*



Code: 200713B\*

**L'Hôpital Notre-Dame à la Rose** de Lessines a été fondé en 1242 par Alix de Rosoit, princesse française et veuve d'Arnold IV d'Oudenaarde. Dans son testament, ce dernier avait décidé qu'une partie de sa fortune devait être léguée aux pauvres, vœu exaucé par son épouse via la création d'un hôpital. Par ce geste, le généreux donateur espérait assurer le salut de son âme. L'hôpital, qui était dirigé par la communauté religieuse des Augustines, a fermé définitivement ses portes en 1980, après 750 ans de soins rendus aux malades. Depuis, ce joyau très bien conservé du patrimoine culturel wallon a été converti en un magnifique musée abritant une belle collection d'œuvres d'art. La collection d'objets médicaux, l'infirmerie et la pharmacie valent particulièrement le coup d'œil.

*Adresse: Place Alix de Rosoit - 7860 Lessines*



Code: 200713C\*

**Le Musée Juif** de Belgique dispose d'une immense collection d'objets, documents et livres illustrant magnifiquement la vie et les traditions des populations juives. Le Musée abrite également une collection d'œuvres d'artistes juifs tels que Felix Nussbaum, Jacques Wiener, Charles Samuel...

\* inclus dans l'abonnement aux timbres-poste

En ce moment se déroule l'exposition «Trajectoires et espaces juifs – La schoule de Molenbeek: facettes d'un judaïsme contemporain» ayant pour thème la schoule Beth Israël (petite synagogue de Molenbeek-Saint-Jean), qui était jadis un lieu de prière, d'étude et de rencontre par excellence. Lorsque la schoule a été fermée en 2004, le mobilier et les objets culturels

ont été confiés au Musée Juif de Belgique. La schoule a été reconstituée à l'identique, au cœur d'une exposition conçue par l'artiste Christian Israël.

*Adresse: Rue des Minimes 21  
1000 Bruxelles*

### Caractéristiques:

Sujet: Petits musées

Création: Rob Buytaert

Valeur des timbres: € 0,46 - € 0,75 - € 0,92

Format des timbres: 27,66 mm x 40,20 mm

Composition des feuilles: 3 feuilles de 10

Nombre de planches: 200713A et 200713B = 2

200713C = 4

Papier: polyvalent fluorescent

Gravure (cyl. porte-forme): GROUP DE SCHUTTER

Impression: La Poste-Imprimerie du Timbre à Mechelen



### Rencontre avec:

Rob Buytaert le 16 juin  
à Genk-Waterschei

### Vente:

A partir du 18 juin 2007 dans tous les bureaux de poste.

### Prévente:

Le 16 juin 2007 de 10 à 16.30 h à l'adresse suivante:



Zaal FAMILIA  
Onderwijslaan 100  
3600 Genk-Waterschei

### Oblitération 1er jour:



Le 18 juin 2007 de 9 à 17 h à la Philaboutique, Bruxelles-De Brouckère,  
Boulevard Anspach 1 à 1000 Bruxelles.



Date d'émission

**09 07 2007**

### 14. 100<sup>ème</sup> anniversaire du Port de Zeebruges

*En juillet 2007, cela fera précisément 100 ans que le Roi Léopold II a inauguré le port de Zeebruges (étymologiquement: Bruges-sur-Mer).*



Code: 200714\*

Ce port était très important parce qu'il permettait de relier directement Bruges à la mer via un canal maritime. Il s'est développé ces dernières décennies en un nœud de liaison incontournable pour le transport international de marchandises destinées au marché européen. Son infrastructure a été considérablement renforcée afin de pouvoir répondre à

l'expansion de la navigation internationale.

Port maritime situé en eaux profondes, ce qui permet l'escale rapide de transconteneurs colossaux, mais aussi important terminal gazier européen et port de passagers, Zeebruges mérite sans conteste son titre de «Port International».

Le 7 juillet 2007, le Roi Albert II ouvrira la nouvelle structure portuaire dans l'avant-port ouest et inaugurera officiellement le bassin portant son nom. Ces adaptations fourniront

la capacité nécessaire pour absorber la croissance annuelle exceptionnelle du port. Le 21<sup>ème</sup> siècle se présente bien pour le port de Zeebruges, qui réunit tous les atouts pour faire de son histoire un succès!

#### Caractéristiques:

Sujet: 100<sup>ème</sup> anniversaire du Port de Zeebruges

Création: Johan Mahieu

Image: photo de Michel Decler & Piet Vandenkerckhove

Valeur du timbre: € 1,04

Format des timbres: 40,20 mm x 27,66 mm

Composition des feuilles: 5

Nombre de planches: 4

Papier: polyvalent Phosphorescent

Gravure (cyl. porte-forme): GROUP DE SCHUTTER

Impression: La Poste-Imprimerie du Timbre à Mechelen

*\* inclus dans l'abonnement aux timbres-poste*

### Vente:

A partir du 9 juillet 2007 dans tous les bureaux de poste.

### Prévente:

Le 7 juillet 2007 de 10 à 16.30 h à l'adresse suivante:



Salle des sports de la Base Marine  
Graaf Jansdijk 1  
8380 Zeebrugge



### Oblitération 1er jour



Le 9 juillet 2007 de 9 à 17 h  
à la Philaboutique Bruxelles-  
De Brouckère, Bld. Anspach 1  
à 1000 Bruxelles.



### Rencontre avec:

Johan Mahieu le 7 juillet  
à Zeebruges

Date d'émission

**09 07 2007**

### 15. Timbres d'été

*Pour l'édition 2007 des Timbres d'été, Jan Van der Veken a créé deux timbres très sympas reflétant magnifiquement l'ambiance des vacances. Ces deux petits bijoux viennent compléter l'émission 2005 des Timbres d'été.*



Code: 200715A\*



Code: 200715B\*

Le premier timbre de la série est consacré aux vacances à la mer et au cerf-volant. Le cerf-volant est un objet accroché à un fil et composé de papier ou d'étoffe et d'une carcasse en bois. L'objectif est de le faire voler dans l'air le plus longtemps possible à l'aide du vent. Le cerf-volant fascine petits et grands depuis des siècles et constitue un des passe-temps favoris des touristes à la Côte. Pour la petite histoire, le premier cerf-volant officiel a vu le jour en Chine en 400 avant J.-C. Il a ensuite été repris par les Romains, qui utilisaient des manches à air en forme de dragons, avant d'arriver en Europe de l'Ouest au Moyen-Âge. Au fil du temps, le cerf-volant a été affecté à différents buts utilitaires et a servi – entre autres – à des fins météorologiques ou militaires. Aujourd'hui, il se décline sous la forme du «kite-surfing», une planche à voile avec un cerf-volant à la place de la voile.

Le second timbre est dédié au kayak, qui est surtout pratiqué dans le sud du pays.

À l'origine, la forme du kayak a été inventée par les Inuits. À l'exception d'un petit trou au milieu, le haut de l'embarcation est entièrement fermé. En outre, le kayakiste a la possibilité de fermer complètement ce trou à l'aide d'une jupe, qui lui arrive à la taille. Grâce à cette fermeture très étanche, le kayak convient parfaitement aux eaux turbulentes. De nos jours, le kayak est surtout utilisé pour le sport et la détente. En Belgique, la descente de la Lesse est très appréciée par des adeptes du kayak.

*\* inclus dans l'abonnement aux timbres-poste*



### Caractéristiques:

Sujet: Timbres d'été

Création: Jan Van der Veken

Valeur du timbre: € 0,52

Format des timbres: 35 mm x 35 mm

Composition des feuilles: 2 feuilles de 10

Nombre de planches: 3

Papier: polyvalent fosforescent

Gravure (cyl. porte-forme): GROUP DE SCHUTTER

Impression: La Poste-Imprimerie du Timbre à Mechelen

### Vente:

A partir du 9 juillet 2007 dans tous les bureaux de poste.

### Prévente:

Le 7 juillet 2007 de 10 à 16.30 h à l'adresse suivante:



Salle des sports de la Base Marine  
Graaf Jansdijk 1  
8380 Zeebrugge

### Oblitération 1er jour:



Le 9 juillet 2007 de 9 à 17 h à la Philaboutique, Bruxelles-De Brouckère,  
Boulevard Anspach 1 à 1000 Bruxelles.



Date d'émission

**09 07 2007**

### 15bis. Le Tour de France



Code: 200715bis\*

*Après un prologue dans le centre de Londres et une première étape vers la ville historique de Canterbury, les coureurs disputeront, le lundi 9 juillet, une 2<sup>ème</sup> étape de 167 Km entre Dunkerque et Gand, où l'arrivée sera jugée sur l'avenue Charles de Kerckhove.*

Tom Boonen y trouvera peut-être un terrain de prédilection pour voler la victoire à McEwen, Petacchi et Hushovd dans un sprint prestigieux plein de suspense. Parviendra-t-il à endosser le maillot jaune, à l'instar de Marc Wauters en 2001 lors d'une étape vers la ville d'Anvers? Tout le pays espère en tout cas que le sol flamand portera chance au Campinois. Le lendemain, le Tour repart du stade Arc-en-ciel de Waregem pour quitter notre pays via le Hainaut. Avec 236 Km, il s'agit de la plus longue étape du Tour, qui mènera les coureurs à Compiègne, ville du Nord de la France. Il ne serait pas étonnant que Philippe Gilbert, inspiré par les paysages wallons, tente une échappée au long cours, dans l'espoir de la mener à son terme. Nul doute que les amoureux de la petite reine seront de nouveau au rendez-vous cette année pour soutenir leurs héros lorsqu'ils traverseront la Belgique, qui a toujours réservé bon accueil aux sports cyclistes. Comment résister à l'ambiance qui règne dans les coulisses de la Grande Boucle? Qui

sait? Peut-être que, cette année, nous verrons enfin un Belge se mêler à la lutte pour la victoire finale. Cela fait en effet plus de trente ans qu'Eddy Merckx a remporté le Tour de France à cinq reprises et que Lucien Van Impe nous a offert, pour la dernière fois, cette prestigieuse victoire en 1976. Bien entendu, un magnifique timbre-poste sera émis à l'occasion de cet événement sportif si cher à notre pays. *Texte: Alex De Cupere*

#### Caractéristiques:

Sujet: Le Tour de France

Création: Jean Libert

Valeur du timbre: € 0,52

Format du timbre: 40,20 mm x 27,66 mm

Composition des feuilles: 5

Nombre de planches: 4

Papier: polyvalent phosphorescent

Gravure (cyl. porte-forme): GROUP DE SCHUTTER

Impression: La Poste-Imprimerie du Timbre  
à Mechelen

\* inclus dans l'abonnement aux timbres-poste

### Vente:

A partir du 9 juillet 2007 dans tous les bureaux de poste.

### Prévente:

Le 7 juillet 2007 de 10 à 16.30 h à l'adresse suivante:



Salle des sports de la  
Base Marine  
Graaf Jansdijk 1  
8380 Zeebrugge

### Oblitération 1er jour:



Le 9 juillet 2007 de 9 à 17 h à  
la Philaboutique, Bruxelles-De  
Brouckère, Boulevard Anspach  
1 à 1000 Bruxelles.

Date d'émission

**26 03 2007**

### Oiseau: Choucas des Tours



Code: VG07023\*

#### Caractéristiques:

Sujet: Choucas des Tours

Création: André Buzin

Valeur du timbre: € 0,23

Format du timbre: 24 mm x 27,66 mm

Composition des feuilles: 50

Nombre de planches: 2

Papier: GWP non phosphorescent

Tirage: illimité

Gravure (cyl. porte-forme): GROUP DE SCHUTTER

Impression: La Poste-Imprimerie du Timbre à Mechelen

*\* inclus dans l'abonnement aux timbres-poste*

#### Vente:

Ce timbre est en vente depuis le 26 mars 2007 dans tous les bureaux de poste.

#### Prévente:

La prévente a eu lieu le 24 mars 2007 à l'adresse suivante:



Scheepersinstituut

Cooppallaan 128

9230 Wetteren

#### Oblitération 1er jour:



Le 26 mars 2007 de 9 à 17 h à la Philaboutique, Bruxelles-De Brouckère,  
Boulevard Anspach 1 à 1000 Bruxelles.

Date d'émission

**09 07 2007**

### Oiseau: Chouette Chevêche



Code: VG07006\*

#### Caractéristiques:

Sujet: Chouette Chevêche

Création: André Buzin

Valeur du timbre: € 0,06

Format du timbre: 24 mm x 27,66 mm

Composition des feuilles: 50

Nombre de planches: 2

Papier: GWP non phosphorescent

Tirage: illimité

Gravure (cyl. porte-forme): GROUP DE SCHUTTER

Impression: La Poste-Imprimerie du Timbre à Mechelen

*\* inclus dans l'abonnement aux timbres-poste*



#### Rencontre avec:

André Buzin le 7 juillet  
à Zeebrugge



Salle des sports de la Base Marine  
Graaf Jansdijk 1  
8380 Zeebrugge

#### Oblitération 1er jour:



Le 9 juillet 2007 de 9 à 17 h à la Philaboutique, Bruxelles-De Brouckère,  
Boulevard Anspach 1 à 1000 Bruxelles.



Date d'émission

**18 06 2007**

### 10 autocollants "Timbres d'été"



Code: AUTO07B15A (Cerf-volant)  
AUTO07B15B (Kayak)\*

#### Caractéristiques:

Sujet: timbres d'été

Création: Jan Van der Veken

Composition: MVTM (Myriam Voz, Thierry Martin)

Présentation: carnet de 10 timbres

Valeur des timbres: € 0,52

Format du timbre: 30 mm x 25 mm

Format du carnet: 60 mm x 166 mm

Papier: polyvalent phosphorescent, auto-adhésif  
fixé sur un papier support

Gravure (cyl. porte-forme): GROUP DE SCHUTTER

Impression: La Poste-Imprimerie du Timbre  
à Mechelen

#### Vente:

A partir du 18 juin 2007 dans tous les bureaux de poste.

#### Prévente:

Le 16 juin 2007 de 10 à 16.30 h à l'adresse suivante:

Zaal FAMILIA  
Onderwijslaan 100  
3600 Genk-Waterschei

#### Oblitération 1er jour:

Le 18 juin 2007 de 9 à 17 h à la  
Philaboutique, Bruxelles-De Brouckère,  
Boulevard Anspach 1 à 1000 Bruxelles.

\* 1 timbre est inclus dans l'abonnement aux timbres-poste

Chaque timbre auto-adhésif de ce carnet a une validité permanente dont la valeur est fixée actuellement à 0,52 EUR et est destiné à l'affranchissement des envois prioritaires normalisés (jusqu'à 50g) en service national. Pour les envois dont l'affranchissement est supérieur à 0,52 EUR, le timbre-poste à validité permanente peut être utilisé en combinaison avec un ou plusieurs autres timbres-poste dont la valeur faciale est apparente. Toutes ces correspondances doivent être considérées comme dûment affranchies.

Date d'émission

**09 07 2007**

### 10 autocollants "100 ans du Port de Zeebrugge"



Code: AUTO07B14\*

### Oblitération 1er jour:



Le 9 juillet 2007 de 9 à 17 h à la Philaboutique, Bruxelles-De Brouckère,  
Boulevard Anspach 1 à 1000 Bruxelles.

### Caractéristiques:

Sujet: 100<sup>ème</sup> anniversaire du Port de Zeebrugge

Création: Johan Mahieu

Composition: MVTM (Myriam Voz, Thierry Martin)

Présentation: carnet de 10 timbres

Valeur des timbres: € 0,52

Format du timbre: 30 mm x 25 mm

Format du carnet: 60 mm x 166 mm

Papier: polyvalent phosphorescent, auto-adhésif fixé  
sur un papier support

Gravure (cyl. porte-forme): GROUP DE SCHUTTER

Impression: La Poste-Imprimerie du Timbre à Mechelen

\* 1 timbre est inclus dans l'abonnement aux timbres-poste

### Vente:

A partir du 9 juillet 2007 dans tous les bureaux de poste.

### Prévente:

Le 7 juillet 2007 de 10 à 16.30 h à l'adresse suivante:



Salle des sports de la Base Marine  
Graaf Jansdijk 1  
8380 Zeebrugge

Chaque timbre auto-adhésif de ce carnet a une validité permanente dont la valeur est fixée actuellement à 0,52 EUR et est destiné à l'affranchissement des envois prioritaires normalisés (jusqu'à 50g) en service national. Pour les envois dont l'affranchissement est supérieur à 0,52 EUR, le timbre-poste à validité permanente peut être utilisé en combinaison avec un ou plusieurs autres timbres-poste dont la valeur faciale est apparente. Toutes ces correspondances doivent être considérées comme dûment affranchies.

**€ 3,65 par First Day Cover!** (21% TVA incluse)

Par émission, des enveloppes illustrées et numérotées avec le(s) timbre(s)-poste correspondant(s), collé(s) et oblitéré(s). Tous les FDC ont le même format. Les FDC sont disponibles séparément ou vous pouvez souscrire à un abonnement!



Code: FDC0711

Les 7 FDC de l'émission  
Hergé forment un ensemble  
indivisible, vendu  
au prix de € 15

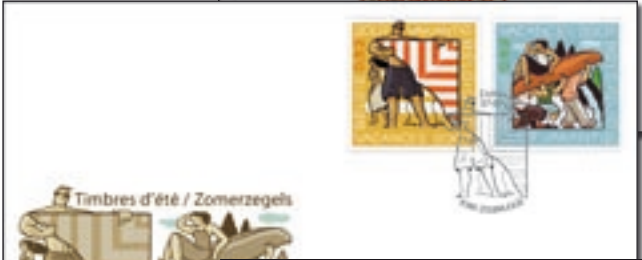


Code: FDC0712



Code: FDC0713

Code: FDC0714



Code: FDC0715

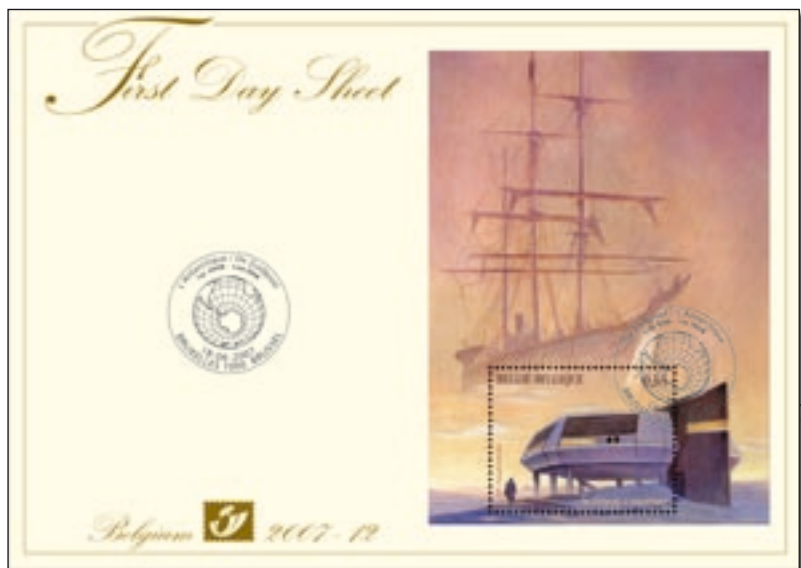


Code: FDC07VG006



**€ 4,85 par First Day Sheet!** (21% TVA incluse)

A chaque émission de timbres spéciaux, feuillets ou carnets, vous recevez des timbres-poste collés sur une splendide carte illustrée, numérotée et pourvue d'une oblitération spéciale. Au verso sont reprises, en français et en néerlandais, les caractéristiques et les informations relatives aux émissions. Les FDS sont disponibles séparément ou vous pouvez souscrire à un abonnement!



Code: FDS0712



Code: FDS0713



**Modalités de paiement:**

- ☐ je suis client et pour mes paiements j'ai un **ordre de domiciliation**.
- ☐ par ma **carte de crédit** (avec un minimum de € 12,39):
- ☐ VISA                      ☐ MASTERCARD
- N° de la carte: ..... - ..... - ..... - .....
- Date d'expiration: ..... / .....
- Montant: € .....      Date: .....
- Signature:.....
- ☐ avec **le virement** (avec code IBAN/BIC) accompagnant la facture que je reçois par courrier séparé.
- ☐ par **virement ou versement au compte postal en France**, les données se trouvent au verso de la facture, que je reçois par courrier séparé.

**En Europe:** vos virements internationaux en euro d'un montant maximum de € 12.500 à destination d'un pays membre de l'Union européenne sont exécutés au même tarif que vos virements nationaux et ce, depuis le 1<sup>er</sup> juillet 2003. Ce changement vous permet de réaliser une économie d'au moins € 3,50 par virement. Pour pouvoir bénéficier de ce tarif, vous devez toutefois mentionner sur l'ordre de paiement le numéro de compte bancaire international (IBAN) du bénéficiaire, ainsi que le code d'identification (BIC) de sa banque, que nous vous communiquerons dans votre facture.

<b>FRAIS</b>		
<b>FRAIS DE TRAITEMENT FIXES</b>	<b>FRAIS - NATIONAL</b>	<b>FRAIS - ÉTRANGER</b>
Abonnements	€ 0	€ 0
Commandes isolées (valeurs postales)	commande < € 25 = € 2,00	commande < € 100 = € 5,00
Commandes de pièces uniquement	€ 4,50 (TVA excl. 21%)	€ 5 (TVA excl. 21%)
<b>REMARQUES</b>		
1. Envoi recommandé gratuit:		
→ pour commandes isolées de plus de € 125		
→ pour toutes commandes de pièces		
2. Expédition par TAXIPOST/EMS: possible, aux frais du client.		
3. Les frais de traitement ne sont pas cumulés..		

**Attention!**

- Pour éviter les doubles livraisons, ne commandez pas ce que vous recevez déjà via votre abonnement.
- Retour d'envoi: possible endéans les 8 jours après livraison par recommandé (Belgique: gratuit via bureau de Poste - recommandé interne).
- Les paiements en espèces et chèques ne sont pas acceptés.
- Vous pouvez faire votre commande aussi par e-mail: philately@post.be

- ☐ Pour simplifier mes commandes, et bénéficier des avantages supplémentaires, je souhaiterais recevoir plus d'informations concernant un abonnement.

**COMPLÉTEZ EN LETTRES MAJUSCULES S.V.P.**

Nom: .....

Prénom: .....

Rue: ..... N°: .....

CP: ..... Localité: .....

Pays: ..... Téléphone: .....

E-mail: ..... Numéro client (\*): .....

(\*) Si vous n'avez pas encore un numéro de client, il vous sera attribué lors de votre première commande.

CODE	DESCRIPTION	CODE DÉCOUPE facultatif			NOMBRE	PRIX €	TOTAL €
EMISSIONS SPÉCIALES							
2 0 0 7 1 1	11. Hergé 1907-2007					11,50	
2 0 0 7 1 2	12. L'Antarctique					0,75	
2 0 0 7 1 3 A	13A. Petits musées: Musée de la mode à Hasselt					0,46	
2 0 0 7 1 3 B	13B. Petits musées: Hôpital Notre-Dame à la Rose/Lessines					0,75	
2 0 0 7 1 3 C	13C. Petits musées: Musée juif de Belgique à Bruxelles					0,92	
2 0 0 7 1 4	14. 100 <sup>ème</sup> anniversaire du Port de Zeebrugge					1,04	
2 0 0 7 1 5 A	15. Timbres d'été - Cerf-volant					0,52	
2 0 0 7 1 5 B	15. Timbres d'été - Kayak					0,52	
2 0 0 7 1 5 b i s	15bis. Le Tour de France					0,52	
2 0 0 6 K N P S 1	P-stamp Timbre Noël					0,46	
2 0 0 6 2 2 I I I 1	Timbre Logo Belgica 2006					0,46	
EMISSIONS ORDINAIRES							
V G O 7 0 2 3	Oiseau Choucas des Tours					0,23	
V G O 7 0 0 6	Oiseau Chouette Chevêche					0,06	
A U T 0 0 7 B 1 4	Autocollants - 100 <sup>ème</sup> anniversaire du Port de Zeebrugge					5,20	
A U T 0 0 7 B 1 5 A	Autocollants - Timbres d'été Cerf-volant					5,20	
A U T 0 0 7 B 1 5 B	Autocollants - Timbres d'été Kayak					5,20	
FIRST DAY COVER							
F D C 0 7 V G O 2 3	Choucas des Tours					3,65	
F D C 0 7 V G O 0 6	Chouette Chevêche					3,65	
F D C 0 7 1 1	Hergé 1907-2007					15,00	
F D C 0 7 1 2	L'Antarctique					3,65	
F D C 0 7 1 3	Petits musées					3,65	
F D C 0 7 1 4	100 <sup>ème</sup> anniversaire du Port de Zeebrugge					3,65	
F D C 0 7 1 5	Timbres d'été					3,65	
F D C 0 7 1 5 b i s	Le Tour de France					3,65	
FIRST DAY SHEET							
F D S 0 7 1 1	Hergé 1907-2007					4,85	
F D S 0 7 1 2	L'Antarctique					4,85	
F D S 0 7 1 3	Petits musées					4,85	
F D S 0 7 1 4	100 <sup>ème</sup> anniversaire du Port de Zeebrugge					4,85	
F D S 0 7 1 5	Timbres d'été					4,85	
F D S 0 7 1 5 b i s	Le Tour de France					4,85	

CODE	DESCRIPTION	CODE DÉCOUPE facultatif	NOMBRE	PRIX €	TOTAL €
PUBLICATIONS					
P H S T K U I F F R L	Philabédé: Hergé 25 timbres à la une			77,00	
P H S T S T F R 1 7	Philabédé 17 Stam & Pilou "Le Magicien du Parc"			4,25	
P R O D O 6 0 1 F	175 timbres-poste, une petite histoire de la Belgique			10,00	
P R O D O 3 0 1 F	This is Belgium I			20,40	
P R O D O 4 0 1 F N	This is Belgium II			20,40	
P R O D O 5 0 5 F	This is Belgium III			19,50	
P R O D O 6 0 3 F	This is Belgium IV			19,50	
J B 2 0 0 6 0 2 F	Livre Philatélique 2006			55,00	
P R O D O 5 0 3 N	Les oiseaux d'André Buzin 2			40,00	
P R O D O 6 0 5 F	Sciences et Technique à travers les timbres-poste			24,75	
P R O D O 4 0 2 F	La nature à travers les timbres-poste			24,75	
P R O D O 3 H V D F	La dynastie belge			24,75	
NUMISLETTER					
N M N L 0 7 4 8	Hergé 1907-2007			15,75	
N M N L 0 7 4 9	L'Antarctique			15,75	
NUMISMATIQUE					
N M 0 7 E C B E	Coin Card Belgique			8,25	
N M 0 7 E C N E	Coin Card Pays-Bas			8,25	
N M 0 7 E C L U	Coin Card Luxembourg			8,25	
N M 0 7 E C S E T	Set Coin Cards (België, Pays-Bas, Luxembourg)			23,00	
DUOSTAMP®					
D U 0 5 0 7 0 1	Duostamp® Peter Pan Classic (5 timbres)			4,99	
2 0 0 7 D U 0 0 1	Duostamp® Peter Pan Classic (15 timbres)			14,50	
D U 0 5 0 7 0 2	Duostamp® Winnie Summer (5 timbres)			4,99	
2 0 0 7 D U 0 0 2	Duostamp® Winnie Summer (15 timbres)			14,50	
VOS COMMANDES SUPPLEMENTAIRES					

REMARQUE IMPORTANTE: TOUS NOS PRIX SONT TVA INCLUSE!

Tous les produits et timbres sont disponibles jusqu'à épuisement des stocks ou fin des délais de vente.

Total de la commande:	€
J'ajoute des frais administratifs (voir FRAIS page 25)	€
€ 0,15 frais de collage par unité (facultatif)	... x € 0,15
Montant total:	€

Date: ... / ... / ...




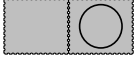
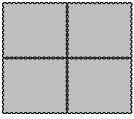
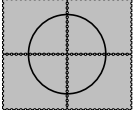
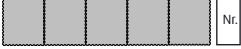



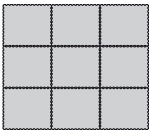
Signature: .....

## Renvoyez ce bon de commande à:

La Poste - Stamps & Philately - Vente - Egide Walschaertsstraat 1 - 2800 Mechelen

Tél. Service clientèle: 015/285 811 Fax: 015/285 816

**Réservé aux commandes de timbres séparées, complétez dans ce cas le code de découpe de votre choix sur le bon de commande.**

Nombre désiré	Exemple	Code découpe
Un timbre libre		S10
Un timbre avec oblitération centrale		S11*
Une paire de timbres horizontale		S20
Une paire de timbres horizontale, avec oblitération centrale sur le timbre de droite		S21*
Un bloc de quatre timbres		S40
Un bloc de quatre timbres avec oblitération centrale		S41*
Une bande de cinq timbres avec numéro de planche		S50
Une bande de cinq timbres avec numéro de planche et oblitération sur le timbre extrême		S51*
Une bande de cinq timbres avec la date d'impression		S60
Une bande de cinq timbres avec la date d'impression et oblitération sur le timbre extérieur		S61*
Une feuille de timbres complète		S70

\* Vous pouvez déterminer vous-même votre oblitération, il vous suffit de remplacer le dernier N° du code de découpe par le N° correspondant à l'oblitération de votre choix: 1 = oblitération préventive; 2 = oblitération Direction Timbres-poste et Philatélie; 3 = oblitération 1er jour d'émission.

Vos données à caractère personnel sont traitées par LA POSTE S.A. de droit public (Centre Monnaie, 1000 Bruxelles) dans le cadre de la relation contractuelle et en vue de la promotion commerciale des produits et services émis et/ou distribués par LA POSTE. Sauf opposition de votre part, ces données peuvent être communiquées dans ce cadre à des partenaires contractuellement liés à LA POSTE. Vous pouvez accéder aux données qui vous concernent, en demandant la rectification ou vous opposer à leur utilisation à des fins de marketing direct. Si vous souhaitez que vos données ne soient pas ou plus utilisées ultérieurement à des fins de marketing direct, envoyez une demande écrite, datée et signée, en joignant une copie de votre pièce d'identité à La Poste - Service Privacy - WTC II, Chaussée d'Anvers, 59 à 1000 Bruxelles.

LA POSTE, société anonyme de droit public, Centre Monnaie, 1000 Bruxelles. TVA BE 0214.596.464 RPM Bruxelles. CP 679-0000013-13 (Ce compte ne peut pas être utilisé pour Stamps & Philately)



Code: FDS0711



Code: FDS0714



Code: FDS0715



Code: FDS0715bis



Date d'émission

**22 05 2007**

## Philabédé: Hergé 25 timbres à la une

*Par l'émission d'une Philabédé "Hergé 25 timbres à la une", les Éditions Moulinsart, La Poste et le Centre Belge de la Bande Dessinée entendent rendre hommage à l'un des plus grands auteurs belges de bande dessinée, pour ne pas dire le plus grand: Hergé.*



Les timbres-poste proposés par cette Philabédé restituent les 24 couvertures des célèbres aventures de Tintin. Toutes témoignent de l'incomparable talent de ce dessinateur (lui-même représenté sur le 25<sup>ème</sup> timbre), un artiste belge à la renommée mondiale.

Cette Philabédé est richement illustrée par de nombreux dessins et documents extraits de l'oeuvre d'Hergé. Ces différentes reproductions, assorties de passionnantes anecdotes sur la vie et l'oeuvre de ce maître du 9<sup>ème</sup> art, font de cette Philabédé une pièce de collection incontournable.

Chaque album contient une feuille complète de 25 timbres-poste. Ce tirage unique a été entièrement réalisé en édition de luxe.

Une prévente exceptionnelle est prévue le 19 mai 2007 au Centre Belge de la Bande Dessinée, rue des Sables 20 à 1000 Bruxelles.

Dominique Maricq (auteur des textes) dédicacera cette Philabédé.

Cet album est uniquement disponible en français et néerlandais.

### Fiche technique:

Format: A4

Nombre de pages: 80

Tirage: 7.000 ex. (F) - 3.000 ex. (N)

Prix: € 77

Code: PHSTKUIFFRL (F) - PHSTKUIFNLL (N)

Date d'émission

**13 05 2007**

## Stampilou: Le Magicien du Parc

*Papy Fernand, dans un de ses bons jours, décide d'emmener Pilou au parc.*



Codes: PHSTSTNL17 (Néerlandais) - PHSTSTFR17 (Français)

### Caractéristiques

Auteur: Studio MAX! Format: paperback 21 x 27,5 cm

Pages: 44 Impression: quadrichromie

Prix: € 4,25 \*

\*6% TVA incluse

Une fois sur place, il rencontre comme il l'espérait de jeunes mamans flanquées de leur progéniture, mais aussi une étrange apparition vêtue d'un imperméable. Ce drôle d'individu n'a qu'une envie: aider le Daring Bavers, le club de ses débuts, à infliger une défaite cinglante au Sporting Bravers. Avant même qu'il ait pu s'en rendre compte, Papy hérite de "Goalhem", un footballeur talentueux aux allures d'incroyable Hulk, formé par l'homme à l'imperméable. L'album est uniquement disponible en français et néerlandais.

**Les membres de Stampilou paient seulement € 3,19**



**Plus d'info:**  
[www.studiomax.be](http://www.studiomax.be)

## Pour la bibliothèque... les timbres et leur histoire.



### Le livre philatélique belge 2006

Un aperçu de l'année philatélique.

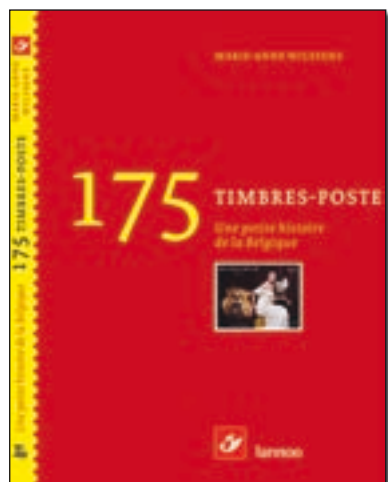
Prix: € 55    Code: JB200602F



### Les Oiseaux d'André Buzin 2

André Buzin... un artiste de haut vol  
depuis 20 ans.

Prix: € 40    Code: PROD0503N



### 175 timbres-poste, une petite histoire de la Belgique

175 morceaux d'histoire.

Prix: € 10    Code: PROD0601F

## This is Belgium (1 à 4)

Allez à la découverte d'un petit pays qui peut aussi se montrer grand. Toute une décennie.

### This is Belgium I

Une aventure à travers un paysage surprenant et haut en couleur de la Belgique.

Prix: € 20,40      Code: PRODO301F

### This is Belgium II

12 personnalités, faisant figure de symbole pour beaucoup d'autres.

Prix: € 20,40      Code: PRODO401FN

### This is Belgium III

Le monde fascinant de l'art belge contemporain.

Prix: € 19,50      Code: PRODO505F

### This is Belgium IV

Plaisir de la table en Belgique.

Pour avoir déjà l'eau à la bouche.

Prix: € 19,50

Code: PRODO603F



**Gratuit à l'achat du 4<sup>ème</sup> volume:**  
ce superbe coffret de rangement!

## Neuf ou oblitéré

### Sciences et techniques à travers les timbres-poste

De L'intervention de la peinture à l'huile au génie génétique, vous saurez tout.

Prix: € 24,75      Code: PRODO605F



## Neuf ou oblitéré

### La nature à travers les timbres-poste

Faune et flore sur les timbres-poste.

Prix: € 24,75      Code: PRODO402F

## Neuf ou oblitéré

### La dynastie belge

La philatélie belge et la royauté: la famille royale de Belgique sur les timbres-poste.

Prix: € 24,75      Code: PRODO3HVDF



Date d'émission

**22 05 2007****Hergé 1907 -2007**

À l'occasion des émissions spéciales «Hergé 1907-2007» et «L'Antarctique», Stamps & Philately et la Monnaie Royale de Belgique publient les numisletters 48 et 49. Ces magnifiques objets de collection, complétés par une médaille commémorative frappée par la Monnaie Royale de Belgique, se composent d'enveloppes renfermant une belle carte et des explications sur les émissions en 4 langues (F, N, A, E). La médaille est fixée sur la carte et protégée par un emballage plastique supplémentaire. Le tirage est limité à 3.000 exemplaires. C'est Edwin Hoogewijs qui a signé la conception de ces numisletters. La médaille a quant à elle été créée par Luc Luycx. Prix par Numisletter: € 15,75\*



Code: NMNL0748

Images sous réserve.



Date d'émission

18 06 2007

## L'Antarctique



Code: NMNL0749

**ABONNEZ-VOUS AUX NUMISLETTERS!**

\* Les prix des Numisletters sont 21% TVA incluse.

## Benelux 2007

## Coin cards de 2 euro "Traité de Rome"



code: NM07ECBE



code: NM07ECNE



code: NM07ECLU

L'année 2007 est marquée par le 50<sup>ème</sup> anniversaire du Traité de Rome. Celui-ci a jeté les bases de l'Union européenne telle que nous la connaissons aujourd'hui. Trois pays ont joué à cet égard un rôle de pionnier, en étant étroitement impliqués dans la création du Marché Commun: la **BELGIQUE**, les **PAYS-BAS** et le **LUXEMBOURG**. Pour commémorer cet événement unique, nous vous proposons une série de trois «Coin Cards de € 2» sur lesquelles figurent les pièces spéciales de € 2 du BENELUX.

Cette série de trois coin cards est disponible au prix exceptionnel de € 23,00. La pièce est présentée sur une carte thématique, elle-même soigneusement renfermée dans un étui de protection en plastique. Cet article contribue à célébrer dignement les 50 ans d'existence de l'Union européenne.

**Commandez rapidement, car ce tirage sous emballage spécial est limité à 5.000 exemplaires**

\* TVA incluse.

Renvoyez ce bon sous enveloppe à:

**La Poste - Stamps & Philately - E.Walschaertsstraat 1 - 2800 Mechelen**

SC 319

- ☐ Oui, je commande .... ex. du Coin Card BELGIQUE au prix de € 8,25/ex.\* (code: NM07ECBE)  
☐ Oui, je commande .... ex. du Coin Card PAYS-BAS au prix de € 8,25/ex.\* (code: NM07ECNE)  
☐ Oui, je commande .... ex. du Coin Card LUXEMBOURG au prix de € 8,25/ex.\* (code: NM07ECLU)  
☐ Oui, je commande .... ex. du SET BENELUX au prix de € 23/set\* (code: NM07ECSET)

## Je paie:

- ☐ via ma domiciliation existante  
☐ après réception de ma facture  
☐ par carte de crédit: ☐ VISA ☐ MASTERCARD

N° .....

Echéance ..... / ..... (mois/année)

N° de client (si connu): .....

Rue: .....

CP + Localité: .....

Date:

Signature:

Vos données à caractère personnel sont traitées par LA POSTE S.A. de droit public (Centre Monnaie, 1000 Bruxelles) dans le cadre de la relation contractuelle et en vue de la promotion commerciale des produits et services émis et/ou distribués par LA POSTE. Sauf opposition de votre part, ces données peuvent être communiquées dans ce cadre à des partenaires contractuellement liés à LA POSTE. Vous pouvez accéder aux données qui vous concernent, en demander la rectification ou vous opposer à leur utilisation à des fins de marketing direct. Si vous souhaitez que vos données ne soient pas ou plus utilisées ultérieurement à des fins de marketing direct, envoyez une demande écrite, datée et signée, en joignant une copie de votre pièce d'identité à La Poste - Service Privacy - WTC II, Chaussée d'Anvers, 59 à 1000 Bruxelles.

LA POSTE, société anonyme de droit public, Centre Monnaie, 1000 Bruxelles.  
TVA BE 0214.596.464 RPM Bruxelles. CP 679 000013-13 (Ce compte ne peut pas être utilisé pour Stamps & Philately)

Frais de traitement: € 2,50 pour toute commande inférieure à € 25 (Belgique); € 5 pour toute commande inférieure à € 100 (étranger)

Médaille commémorative frappée par la Monnaie Royale  
de Belgique à l'occasion du 10<sup>ème</sup> anniversaire du décès de la



# Princesse Diana

1997-2007



**TIRAGE  
LIMITÉ!**



*Un souvenir*

*unique d'une princesse bien aimée  
et d'une femme extraordinaire!*

*Médaille en or: Ø 14 mm • 999/1000*

*• 1,25 gr • Tirage: 1.000 ex. • Emballée dans un  
écrin luxueux avec certificat • Prix unit. : € 79,00*

*Médaille en similor: Ø 37 mm • Cu 85 Zn 15*

*• Tirage: 2.000 ex. • 22 gr • Emballée dans un  
écrin avec certificat • Prix unit. : € 25,00*

**INFO: TÉL : 015/285 811  
OU FAX : 015/285 816**

**Bon de Commande** À RENVoyer À : LA POSTE/PHILATÉLIE - E. WALSCHAERTSSTRAAT 1 - 2800 MECHELEN

SC 315

☐ **oui**, je commande .... ex. de la médaille en or 'Princesse  
Diana' au prix unitaire de € 79,00\* (NM0701G).

☐ **oui**, je commande .... ex. de la médaille en similor  
'Princesse Diana' au prix unitaire de € 25\* (NM0701S).

**Je paie comme suit:**

☐ via ma domiciliation existante

☐ après réception de ma facture

☐ par carte de crédit: ☐ VISA ☐ Master Card

N°     -     -     -

Échéance   -

N° Client: \_\_\_\_\_

Nom \_\_\_\_\_

Adresse \_\_\_\_\_  
\_\_\_\_\_

C.P. \_\_\_\_\_

Localité \_\_\_\_\_

Date \_\_\_\_\_

Signature du payeur \_\_\_\_\_

**X**

**X**

\* frais de traitement : € 4,50 Belgique - € 5,00 Etranger



NOUVELLES ÉMISSIONS STRICTEMENT LIMITÉES

## LES PIÈCES DE 10 EUROS EN ARGENT ET DE 50 EUROS EN OR

• Émissions officielles • Réalisées à l'occasion du 50<sup>e</sup> anniversaire du Traité de Rome • Pièces frappées en qualité Belle Épreuve • Chaque monnaie est délicatement présentée dans un luxueux écrin

**Argent:** Ø 33 mm • poids: 18,75 g • alliage: 925/1000 • tirage limité à 40.000 ex. • prix: € 32,50 - **Or:** Ø 21 mm • poids: 6,22 g • alliage: 999/1000 • tirage limité à 2.500 ex. • prix: € 170,00



**INFO** TÉL 015/285 811  
FAX 015/285 816

## LES EUROS DE 2007 EN 'FAÇON BELLE ÉPREUVE'



• Façon Belle Épreuve: les pièces sont frappées à l'aide de flans exclusivement fabriqués à cet effet et en apportant un soin particulier à leur conditionnement. • Tirage limité à 3.000 sets • Chaque pièce est sertie dans une capsule de protection, le set est présenté dans un luxueux coffret en bois • Muni d'un certificat d'authenticité numéroté, signé par le Commissaire des Monnaies • Prix: € 69,50



# ÉES DE LA MONNAIE ROYALE DE BELGIQUE!

**PREMIERS EUROS BELGES  
AVEC LEUR NOUVELLE  
FACE UNIVERSELLE**

## SET FDC UNESCO 2007

- *Troisième série dédiée aux œuvres belges reprises au Patrimoine Mondial de l'UNESCO sous le thème des 4 ascenseurs à bateaux du Canal du Centre en Hainaut* • Série complète de 8 dénominations belges (millésime 2007) en qualité B.U. (Brillant Uncirculated)
- **En plus:** une médaille thématique en maillechort
  - Les monnaies et la médaille sont rangées dans leur emballage officiel
- Prix: € 17,95

**À paraître bientôt...**

**La pièce de 20 euros en argent, réalisée à l'occasion du 100<sup>e</sup> anniversaire de la naissance d' Hergé, le père spirituel de Tintin.**



### BON DE COMMANDE

À RENVoyer À : LA POSTE/PHILATÉLIE  
E. WALSCHAERTSSTRAAT 1 - 2800 MALINES

**SC 321**

**OUI**, veuillez me faire parvenir:

- ☐ ..... ex. 10 euros en argent 2007 à € 32,50 (NM07VRZ)  
☐ ..... ex. 50 euros en or 2007 à € 170 (NM07VRG)

- ☐ ..... ex. Set 'façon belle épreuve' 2007 à € 69,50 (NM07PSB)  
☐ ..... ex. du set FDC 2007 à € 17,95 (NFDC2007)  
☐ ..... ex. de la pièce en argent Tintin à € 49 (NM07HGSZ)

Je paie comme suit:

- ☐ via ma domiciliation existante   ☐ après réception de ma facture   ☐ par carte de crédit:  
☐ VISA   ☐ Master Card   N°: ..... (16 chiffres)   Echéance: ...../..... (mois/année)

N° client: .....

Nom et prénom .....

Adresse .....

Code postal .....

Localité .....

Date .....

Signature du payeur .....

X

X

# La nouvelle monnaie commémorative 2007 de 2 euro de l'Allemagne



Cette pièce illustre le Château de Schwerin, ville située dans l'état de Mecklenburg-Vorpommern. La monnaie porte le millésime 2007 et a cours légal dans tous les pays de la zone euro. Au revers figure la nouvelle face commune des pièces de 2 euro, avec la carte élargie de l'Europe. La monnaie est protégée par une capsule transparente. Tirage limité! Prix: € 7,00



A renvoyer à LA POSTE / Ventes • Egide Walschaertsstraat 1 • 2800 Mechelen  
Tél.: 015/285811 - Fax: 015/285816

S.C.316

OUI, je commande:

.....monnaie(s) de 2 euro Allemagne 2007 **Mecklenburg - Vorpommern** au prix unitaire de €7,00\*.

Code: NM07D

Je paie: ☐ par ma domiciliation existante  
☐ après réception de ma facture  
☐ par carte de crédit: ☐ Visa ☐ Master Card

n° -------

Échéance: --

N° de client (si connu):.....

Nom:.....

Prénom:.....

Rue:.....

N°:..... Code Postal:.....

Localité:.....

Date:..... Signature du payeur:



# 50 ANS TRAITE DE ROME

## LES MONNAIES

### COMMEMORATIVES DE €2

Le Traité de Rome a été signé le 25 mars 1957 par les 6 pays fondateurs de la Communauté Economique Européenne: l'Allemagne, la Belgique, la France, l'Italie, le Luxembourg et les Pays-Bas.

A l'occasion du cinquantième anniversaire de la signature du Traité, les pays de la zone euro ont chacun émis une monnaie commémorative de €2.

Un coffret contenant les monnaies émises par les 6 pays fondateurs de la Communauté Economique Européenne est disponible à l'attention des collectionneurs. Tirage limité !

Prix : 42 €

Les inscriptions "Traité de Rome 50 ans" et "Europe" ainsi que le nom du pays émetteur apparaissent dans les langues respectives ou en latin.



A renvoyer à LA POSTE / Ventes • Egide Walschaertsstraat 1 • 2800 Mechelen  
Tél.: 015/285811 - Fax: 015/285816

SC 321

OUI, je commande:

..... coffret(s) de 6 monnaies 2007 **Traité de Rome**  
(Allemagne, Italie, Belgique, France, Luxembourg et  
Pays-Bas) au prix unitaire de € 42,00\* code NM07TRCF

Je paie: ☐ par ma domiciliation existante

☐ après réception de ma facture

☐ par carte de crédit: ☐ Visa ☐ Master Card

n°  -  -  -

Échéance:  -

N° de client (si connu): .....

Nom: .....

Prénom: .....

Rue: .....

N°: ..... Code Postal: .....

Localité: .....

Date: ..... Signature du payeur:

**Attention!****Nouveaux venus dans la gamme Duostamp®**

Avec un Duostamp® collé sur votre enveloppe, envoyer et recevoir une lettre est encore plus amusant! Les adorables timbres de Winnie l'Ourson enchanteront le cœur de chacun. Les jeunes garçons qui ont la tête pleine d'aventures de pirates seront enthousiasmés par les timbres de l'héroïque Peter Pan. Ces Duostamp sont vendus par feuillet de 5 exemplaires dans tous les grands bureaux de Poste, via e-Shop et sur commande au service de vente de Stamps & Philately. Un set de 5 timbres Duostamp® coûte € 4,99. Une feuille de 15 Duostamp® coûte € 14,50. Ces timbres peuvent être utilisés pour l'affranchissement d'envoi Prior normalisé jusqu'à 50 gr en Belgique.



Set de 5 timbres - code: DU050702  
Feuille de 15 timbres - code: 2007DU002



Set de 5 timbres - code: DU050701  
Feuille de 15 timbres - code: 2007DU001

Découvrez également les autres Duostamps® sur : [www.post.be/eshop](http://www.post.be/eshop)

**Un magnifique livre-caisse en bois plein de timbres intéressants. Notamment des Pays-Bas et des colonies! D'une valeur de € 375, proposé aujourd'hui au prix exceptionnel de € 99**

Commande par téléphone  
**03/640.10.78**

Nous vous proposons donc ce livre-caisse en bois plein de timbres intéressants et de qualité.

Fin 2006, nous avons fait l'inventaire de notre stock, et nous avons aujourd'hui beaucoup de timbres à liquider.

**Commandez maintenant ce coffret de luxe peint à la main, doré sur tranche et rehaussé de détails dorés.**

Vos soirées à venir seront bien remplies: farfouiller et trier ces nombreux timbres, les intégrer dans votre propre collection.



**NORMALEMENT € 375  
MAINTENANT  
€ 99  
FINI = FINI!**

Dans chacune de ces boîtes, vous trouverez plusieurs centaines de timbres exceptionnels, répartis au hasard: collection annuelles complètes, séries complètes, timbres à motif, émissions spéciales, émissions commémoratives, vieux timbres historiques, timbres de surtaxe, timbres d'anniversaire, enveloppes commémoratives, etc. De nombreux timbres de grande valeur, des séries ayant une grande valeur catalogue. En petits lots, sur feuilles, sur feuillets à classer, ...

**Un vrai trésor. A un prix exceptionnel.**

**La valeur normale d'un tel lot atteint aisément les € 375.**

**Et nous vous le proposons à € 99!**

*La livraison se fait selon l'ordre d'arrivée des commandes.  
Quand il n'y en a plus, il n'y en a plus.*

**Si vous commandez maintenant, nous vous offrons les cadeaux suivants :**

- la collection de timbres neufs d'Indonésie
- le bloc de timbres anciens mais neufs 'Discover America' (1966, Etats-Unis)
- la très belle série de 4 FDC avec des timbres DM Rembrandt 'Rembrandt 400 jaar' (2006, Pays-Bas), d'une valeur de € 12.50!

**Profitez-en, réagissez rapidement!  
Renvoyez votre bon de commande  
ou appelez-nous au 03/640.10.78.**

**BON** à renvoyer à Edell Collections SA, Metropoolstraat 11, b26, 2900 Schoten. Tél.: 03/640.10.78

Oui, envoyez-moi ce qui suit par retour du courrier,  
**14 jours à vue gratuitement:**

.....x grand livre-caisse d'une valeur de € 375 pour € 99

+ les cadeaux gratuits (parmi lesquels les FDC Rembrandt des Pays-Bas, d'une valeur de € 12.50)

Je ne paie encore rien, j'attends votre envoi. Si je ne suis pas satisfait, je vous renvoie le tout et je ne vous dois rien.

+ € 4,95 de contribution aux frais d'expédition.

Nom: .....h/f

Prénom: .....

Adresse: .....No.....

Code postal : .....Lieu : .....

Tél: .....

E-mail : .....



## Nouvelles émissions de AN-Post! Un bel ajout à votre collection

Vous pouvez recevoir ces timbres automatiquement via votre abonnement (2 envois par an) ou par la farde annuelle auprès de notre service vente. Plus d'infos: contactez notre service clientèle au 015/285 811 - [www.philately.post.be](http://www.philately.post.be) - [philately@post.be](mailto:philately@post.be)



09 11 2006

### Musique irlandaise

Prestige booklet.

Prix: € 12,10

Code: IR0624PBK

09 11 2006

### Musique irlandaise

Mini-feuillet.

Prix: € 2,98 Code: IR0624MS

Ce mini-feuillet est également disponible avec la surcharge Belgica (Code: IR0624MSB) et la surcharge Monaco (Code: IR0624MSM).



09 11 2006

### Noël

Paire autocollant.

Prix: € 1,16

Code: IR0626SAS



09 11 2006

### Noël

Carnet de timbres autocollants.

Prix: € 14,52 Code: IR0625SASBK



16 08 2006

## Ronny Delany

50<sup>ème</sup> anniversaire de la remise de sa médaille d'or aux J.O. de Melbourne.

Prix: € 0,58 Code: IR061848



09 11 2006

## Timbres de Noël

Prix: € 0,58 - € 0,91

Code: IR062548 - IR062575



08 09 2006

## National Concert Hall

25<sup>ème</sup> anniversaire du National Concert Hall de Dublin

Prix: € 0,58 Code: IR062148

20 10 2006

## Les voies navigables d'Irlande

Prestige booklet.

Prix: € 14,52

Code: IR0623PBK



Les timbres-poste issus de ce carnet sont également vendus individuellement au prix de € 0,91

**Barrow:** Code: IR0623751

**Grand canal:** Code: IR0623753

**Erne:** Code: IR0623752

**Shannon:** Code: IR0623754

Pour plus d'informations: [www.irishstamps.ie](http://www.irishstamps.ie)

Quoi de mieux qu'un timbre  
pour immortaliser  
le bain du dimanche ?



2+1\*

Un grand moment à faire partager avec vos proches ? Immobilisez-le sur un timbre-poste grâce à MontTimbre®. En ce moment, vous recevez 3 feuillets pour le prix de 2.

Tous les détails dans votre bureau de poste ou sur [www.laposte.be/montimbre](http://www.laposte.be/montimbre)

\*Action valable du 1 avril au 18 mai 2007 et limitée à une commande par personne.



Comptez sur nous







# DAVO - Belgique

## Offre printemps

Mettez votre collection à jour! Un album 2005 & pages 2006.



### Album Belgique VI Luxe

dans lequel se trouvent les pages pour les timbres poste de 2005.

La reliure ouatinée est imprimée avec l'effigie de la Belgique. Les pages sont munies de pochettes, dans lesquelles vous pouvez facilement mettre vos timbres. Bien sûr, cet album sera livré avec un étui de protection, assorti à la reliure.

**A Prix: € 40,00**



### Supplément Belgique 2006

Complétez votre album avec les pages pour les timbres-poste et blocs de l'année 2006. Abonnez-vous à ces pages annuelles afin d'être sûr d'avoir une collection complète chaque année.

**(B) Prix: € 26,75**

Votre album 2005 + pages 2006 dans une belle reliure:

**(A+B) Prix: € 66,75**



☐ Oui, je commande ..... ex. des pages DAVO Belgique 2006 et je prends un abonnement pour les pages des années suivantes.

Avec un abonnement, j'aurai une remise fixe de 3%. Je reçois une remise complémentaire de 2% en payant par domiciliation ou par carte de crédit. code: DAVO1956 Prix par supplément: € 26,75\*

☐ Oui, je commande ..... ex. de la reliure Belgique VI avec les pages pour les timbres-poste Belgique 2005. code: DAVOBELGICA prix par album: € 40,00\*

Moyens de paiement:

- ☐ après réception de la facture avec virement  
☐ je suis client avec domiciliation  
☐ par une nouvelle domiciliation (pour les abonnés belges)

n° de compte: ---------

☐ par carte de crédit: ☐ VISA ☐ MasterCard

N° ---------

Date d'expiration: --

Envoyez ce coupon dans une enveloppe à:  
 DE POST - Stamps & Philately  
 E. Walschaertsstraat 1 - 2800 Mechelen.  
 Information complémentaire: tél. 015 285 811

N° client

SC 320

Nom

Adresse

Code postal

Ville

Date

Signature

X

X

\* plus frais de traitement pour l'étranger: € 5,00

## Programme des Emissions spéciales 2008

Date	Thème	Nombre et valeur	Lieu de la Prévente
21/1	<b>Promotion de la Philatélie:</b> Chefs-d'œuvre étrangers dans les collections belges	1,04 + 0,40 (surtaxe)	Province de Hainaut
21/1	<b>René Magritte:</b> Ouverture du Musée Magritte à Bruxelles	5 x 0,52	Province de Hainaut
21/1	<b>Croix-Rouge</b> Don de sang	0,52 + 0,25 (surtaxe)	Province de Hainaut
11/2	<b>Philatélie de la Jeunesse:</b> Jeremiah de Hermann	1 x 0,52	Province de Flandre Orientale
11/2	<b>Floralies gantoises 1808-2008:</b> 200 ans de la Société Royale d'Agriculture et de Botanique de Gand	1 x 0,70	Province de Flandre Orientale
17/3	<b>Littérature:</b> Le roman policier	2 x 0,52	Province du Brabant
17/3	<b>La communauté juive en Belgique:</b> Bicentenaire du Consistoire Central Israélite de Belgique	1 x 0,90	Province du Brabant
14/4	<b>Antverpia 2010, Championnat européen de Philatélie en 2010:</b> 120 ans de la Fédération royale des cercles philatéliques de Belgique (fondée à Anvers). Thème: Anvers, l'active	5 x 0,52 aan € 5 (feuillet avec surtaxe)	Province d'Anvers
14/4	<b>Le Tram:</b> Le tram d'aujourd'hui dans son contexte urbain: Les trams de la côte, Bruxelles et Charleroi	1 x 0,52 1 x 0,70 1 x 0,75	Province d'Anvers
14/4	<b>Spirou:</b> 70 ans Spirou	5 x 0,52	Province d'Anvers
19/5	<b>Europa:</b> La lettre	1 x 0,80	Province de Liège

Date	Thème	Nombre et valeur	Lieu de la Prévente
19/5	<b>La franc-maçonnerie en Belgique:</b> 200 ans "La Constance" & "Les Elèves de Thémis"	1 x 1,56	Province de Liège
19/5	<b>Diversité sur le lieu de travail:</b> Action au sein de La Poste, d'autres entreprises et services publics	1 x 1,04	Province de Liège
11/6	<b>La Reine Fabiola 80:</b> 80e anniversaire de la Reine Fabiola et 15e anniversaire du décès du Roi Baudouin	3 x 0,52	Province de Namur
11/6	<b>Timbres d'été:</b> Randonnées à pieds et à vélo	2 x 0,52	Province de Namur
11/6	<b>Tourisme:</b> Les musées en plein air	1 x 0,52 1 x 0,75 1 x 0,80	Province de Namur
14/7	<b>Sport:</b> Jeux Olympiques à Pékin	1 x 0,52 1 x 0,75 1 x 1,04	Bruxelles
14/7	<b>Folklore &amp; Traditions:</b> 100 ans de "La Royale Compagnie du Cabaret Wallon tournaisien" "Hopduvelfeesten" à Asse 700 <sup>ème</sup> plantation du Meyboom à Bruxelles Carnaval à Eupen	4 x 0,52	Bruxelles
14/7	<b>EXPO '58:</b> 50 ans après l'Exposition Universelle de Bruxelles	5 x 0,52	Bruxelles
29/9	<b>Fête du timbre:</b> 50 ans de Philatélie thématique en Belgique	1 x 0,52	Exposition nationale compétitive à Marche-en-Famenne
29/9	<b>Nature:</b> Les mustélidés	5 x 0,52	Exposition nationale compétitive à Marche-en-Famenne

Date	Thème	Nombre et valeur	Lieu de Prévente
29/9	<b>Les Schtroumpfs:</b> 50 ans des Schtroumpfs	5 x 0,52	Exposition nationale compétitive à Marche-en-Famenne
29/9	<b>La photographie belge:</b> Photographie historique et contemporaine en Belgique	5 x 0,70	Exposition nationale compétitive à Marche-en-Famenne
20/10	<b>La première Guerre mondiale:</b> 90 ans après la fin de la Première Guerre mondiale	3 x 0,75	Province de Flandre occidentale
20/10	<b>Musées:</b> Nationaal Schoeismuseum - Izegem Musée en Piconrue - Bastogne Musée Van Buuren - Bruxelles	1 x 0,52 1 x 0,70 1 x 0,80	Province de Flandre occidentale
20/10	<b>Belgique-Congo: 1908-2008</b> 100 ans après le transfert du Congo à l'Etat belge	1 x 0,52	Province de Flandre occidentale
12/11	<b>This is Belgium:</b> La musique en Belgique	10 x 0,70	Province de Limbourg
12/11	<b>Les Droits de l'homme:</b> 60 ans de la Déclaration Universelle des Droits de l'Homme	1 x 0,90	Province de Limbourg
12/11	<b>Noël et Nouvel an:</b> Vitrail de l'église de la Nativité à Bethléem (restauré par des belges)	1 x 0,52	Province de Limbourg

Les demandes de prévente pour les lieux indiqués devront parvenir  
**au plus tard le 31 mai 2007** à l'adresse suivante:  
 Eddy Van Vaeck, président FRCPB, Sterrenlaan 197 B2, 2650 Edegem.  
 E-mail: e.vanvaeck@klbp.be

Les lieux des expositions régionales avec prévente ont déjà été fixés par la FRCPB

## Plan d'envoi abonnements 2007

Veuillez tenir compte que les dates d'expédition mentionnées ci-après vous sont communiquées à titre purement indicatif. En effet, la livraison de chaque envoi à l'ensemble des abonnés s'étale sur une période de 3 mois environ.

Envoi 1/2007: 06 03 2007    Envoi 2/2007: 18 06 2007

Envoi 3/2007: 03 09 2007    Envoi 4/2007: 12 11 2007

## Erratum Philanews 2/2007

**Caractéristiques émission commune avec la Tchèque:**

Nombre de planches = 3

## Entiers postaux Envoyez une carte à votre maman!

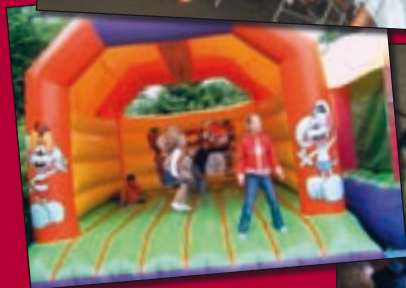


Au mois de mai, le club Stampilou sera présent lors de deux super événements. Tout d'abord, au «Mechelen Speeldag» le 6 mai, lors duquel les enfants pourront s'en donner à cœur joie en jouant et en s'amusant dans le centre de Malines. Ensuite, comme l'annonce la dernière page de ce Philanews, il participera également à la 4<sup>ème</sup> fête Stampilou, organisée cette année en collaboration avec le festival de la bande dessinée de Ganshoren, le 13 mai prochain. Le site choisi pour la fête a quelque chose de particulier cette année: il se trouve à côté de la Basilique de Koekelberg. Vous le remarquerez: il s'agit de la période durant laquelle les mamans sont fêtées. Toute personne, et en particulier les enfants, visitant notre stand à l'occasion de ces événements aura la possi-

bilité d'envoyer gratuitement une carte «Bonne fête Maman». De même, les abonnés aux valeurs postales recevront cette carte gratuitement avec leur abonnement.

## **Cher fan de Stampilou, tout doucement, une tradition s'installe...**

Nous fêterons en effet très prochainement ce qui sera déjà la 4<sup>e</sup> journée des fans de Stampilou! Cette année, nous nous installerons au pied de



la Basilique de Koekelberg, véritable porte d'accès à la ville de Bruxelles. En collaboration avec le festival de la bande dessinée de Ganshoren, nous organiserons pour les jeunes affiliés du club Stampilou toute une série d'animations et d'activités. Il y en aura vraiment pour tous les goûts: coin lecture, diseur de

bonne aventure, séances de dédicaces réunissant plus de 40 auteurs de BD, spectacle musical, atelier jeunesse et atelier BD, Roue de Stampilou... Durant le Fanday Stampilou tous les enfants auront la possibilité d'envoyer une carte postale gratuite à leur maman à l'occasion de la fête des mères. Nous réserverons cette année encore une agréable surprise aux membres du club. Mais cette journée très prometteuse est évidemment accessible à tout le monde.

**Le 13 mai 2007 de 10h à 18h,  
soyez donc tous au poste pour  
fêter la 4<sup>ème</sup> journée des fans  
de Stampilou**

