

Nature

Poissons de la Mer du Nord



Service Clientèle:

Tél.: 015 28 58 11

Fax: 015 28 58 16

e-mail: philately@post.be

Website: www.philately.post.be

Adresse: La Poste
Stamps & Philately
E. Walschaertsstraat 1
2800 Mechelen

Stamps & Philately n'est pas responsable des offres proposées par ses partenaires et ne saurait être mis en cause en cas de litige.

Offres valables dans la limite des stocks disponibles et sous réserve d'erreurs.

02

Edito | page 1

03

new

Emissions spéciales | page 2

04

new

Emissions ordinaires | page 17

05

Bon de commande | page 21

06

Entiers postaux | page 25

07

First Day Cover | page 28

08

First Day Sheet | page 30

09

Publications | page 32

10

new

Philabédé | page 34

11

new

Numisletter | page 35

12

Numismatique | page 36

13

Irish Stamps | page 40

14

Edel Collections | page 42

15

Infos | page 43

16

new

Belgica 2006 | page 41



Chers collectionneurs,

Comme vous le savez sans doute, les préventes seront assurées, à partir de cette année, par les collaborateurs de notre Direction. Vous êtes d'ailleurs nombreux à nous avoir fait part de votre satisfaction à ce sujet.

Cette mesure semble faire l'unanimité, même si vous n'avez jamais remis en question le savoir-faire et l'engagement de nos collègues des bureaux de poste, qui se sont acquittés de cette mission jusqu'à présent.

Nos collaborateurs ont également retiré une grande satisfaction de ces trois premières préventes. Lors d'une prochaine édition, nous aimerions impliquer des collègues qui ne sont jamais en contact direct avec le client. Nul doute que cette expérience renforcera leur respect pour les collectionneurs. Nous entendons poursuivre sur cette voie!

Bien entendu, nous sommes conscients que l'achat de timbres-poste et de produits dérivés n'est pas toujours chose aisée pour un collectionneur. Un constat que nous devons également déplorer dans d'autres pays européens. Les opérateurs postaux doivent en effet s'adapter aux exigences d'un marché en perpétuelle évolution.

Et la Belgique n'échappe pas à la règle. Ainsi, depuis quelque temps, certains bureaux de poste de petite taille ne proposent plus l'ensemble des timbres-poste spéciaux. Une source de frustration et de déception pour certains collectionneurs qui effectuent leurs achats depuis des années dans leur bureau de proximité.

Si nous comprenons leur insatisfaction, nous tenons cependant à souligner qu'il existe un autre moyen de compléter facilement leur collection de timbres-poste. En effet, l'assortiment complet reste non seulement disponible dans la majorité des bureaux de poste mais il existe également une solution encore plus simple: l'abonnement!

Avec les nouvelles options et conditions proposées par cet abonnement, cette possibilité vaut certainement la peine d'être envisagée. Par ailleurs, de nombreux avantages attendent encore nos fidèles clients au cours des prochains mois. Nous y reviendrons plus tard...

Cordialement,



Frank Daniëls
Directeur

Date d'émission

15 05 2006**11. Croix-Rouge: Benjamin Secouriste.****SENSIBILISER À LA PRÉVENTION DES ACCIDENTS ET INITIER AUX PREMIERS SOINS**

Face au nombre de morts et de blessés déplorés depuis des décennies sur les routes, les gouvernements européens ont pris des mesures qui commencent à produire leurs effets. Simultanément, de plus en plus d'exercices pour des catastrophes spécifiques sont organisés par les pouvoirs publics pour préparer les services de secours à intervenir avec efficacité.



Code: 200611*

Cependant, en cas d'accident, il existe un laps de temps avant l'arrivée des secours professionnels durant lequel la première intervention joue un rôle vital. Pour la personne accidentée, la capacité du premier intervenant à poser les bons gestes est donc capitale.

La Croix-Rouge se bat depuis toujours pour promouvoir l'apprentissage des gestes de premiers secours. Cette

formation, utile à tous les citoyens, est d'autant plus efficace qu'elle est précoce. Aux plus jeunes, la Croix-Rouge propose le brevet de Benjamin Secouriste, qui les initie aux notions de base des premiers soins et les sensibilise à la prévention des dangers et aux conduites à risques.

Un enfant sensibilisé saura comment réagir s'il est confronté à une situation d'accident chez lui, à l'école ou sur la route. A tout le moins, il sera capable d'appeler les secours et d'éviter un suraccident. La Croix-Rouge met tout en œuvre pour que chaque enfant ait accès à cet enseignement. Ce faisant, elle leur offre la capacité de se protéger en aidant les autres. Et comme le Benjamin Secouriste est dispensé dans les écoles et au sein d'organisations de jeunesse, il permet de toucher une majorité d'enfants.

Le Benjamin Secouriste représente une part importante du champ des activités de la Croix-Rouge consacrées aux jeunes. La promotion des valeurs d'entraide et de solidarité par des activités de formation et d'éducation ou la sensibilisation aux fondements du droit international humanitaire en sont d'autres. Ces activités ont toutes le même objectif: protéger



* inclus dans l'abonnement aux timbres-poste

© Frank Toussaint



les êtres humains, surtout les plus vulnérables, en respectant leur dignité. Sur l'année scolaire 2004-2005, plus de 15.000 brevets Benjamin Secouriste ont été décernés par la Croix-Rouge aux enfants de 10-12 ans.

Plus d'infos?

www.croixrouge.be - www.crj.be

Caractéristiques:

Valeur: € 0,52 + € 0,12

Sujet: initiation aux premiers secours pour les enfants

Format du timbre: 40,20 mm x 27,66 mm

Création: Jan Van der Veken

Procédé d'impression: héliogravure

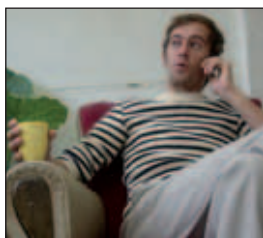
Gravure (cyl. porte-forme): GROUP DE SCHUTTER

Dentelure: 11^{1/2}

Nombre de planches: 4

Papier: polyvalent phosphorescent

Impression: Imprimerie du timbre



Rencontre avec:

Jan van der Veken

le 13 mai 2006

à Nieuport



Date d'émission

15 05 2006

12. Logo BELGICA 2006

Depuis leur création, les timbres-poste ne cessent de fasciner les gens. Très vite après leur apparition sur le courrier, les timbres-poste furent considérés comme des objets de collection. De nos jours, des millions de personnes choisissent leur collection de timbres-poste. Ils la développent soit en se procurant les nouvelles émissions soit en découvrant l'un ou l'autre joyau dans des bourses spécialisées.



Code: 200612*

L'abondance des manifestations philatéliques démontre l'intérêt du timbre-poste aussi bien pour les collectionneurs que pour les non-collectionneurs. Il existe différents types de bourses: de la plus petite à la plus grande, de la locale à l'internationale. Toutes ont pourtant leur utilité même si, évidemment, les bourses internationales sont les plus connues. Les collectionneurs y trouvent vraiment leur bonheur, quant aux autres, c'est l'occasion idéale pour découvrir le monde de la philatélie et y acquérir la passion des timbres-poste.

En Belgique, le nom «Belgica» a été introduit lors de l'importante manifestation philatélique mise sur pied en 1972. Depuis, notre pays a organisé une exposition internationale tous les dix ans: Belgica 1982, Belgica 1990 et Belgica 2001.

Les différentes éditions, et certainement Belgica 2001, ont donné à la Belgique la réputation d'un savoir-faire certain pour l'organisation de compétitions philatéliques internationales. C'est en effet également un but de ces expositions: faire connaître les différentes collections et récompenser les plus belles.

Ce n'est donc pas étonnant si la Fédération Internationale de Philatélie (FIP) a autorisé la Belgique à organiser une nouvelle exposition philatélique en 2006. Celle-ci s'adresse principalement à la jeunesse. Les jeunes auront ainsi un «Championnat mondial de Philatélie de la Jeunesse». Quant aux adultes, ils auront accès aux compétitions dans trois catégories: la Philatélie thématique, la Classe ouverte et la Classe d'un cadre.

* inclus dans l'abonnement aux timbres-poste

Du 16 au 21 novembre 2006, tous les yeux du monde philatélique seront donc de nouveau tournés vers Bruxelles. Chacun, qu'il soit collectionneur ou pas, est le bienvenu dans les palais 11 et 12 du Heysel. Une place particulière sera réservée aux jeunes philatélistes et à tous les enfants qui veulent découvrir ce monde merveilleux de la philatélie.

Décidément le «World championship of Youth Philately», un must!

Caractéristiques:

Valeur: € 0,46

Format du timbre: 24 mm x 27,66 mm

Création: Myriam Voz/Thierry Martin

Procédé d'impression: héliogravure

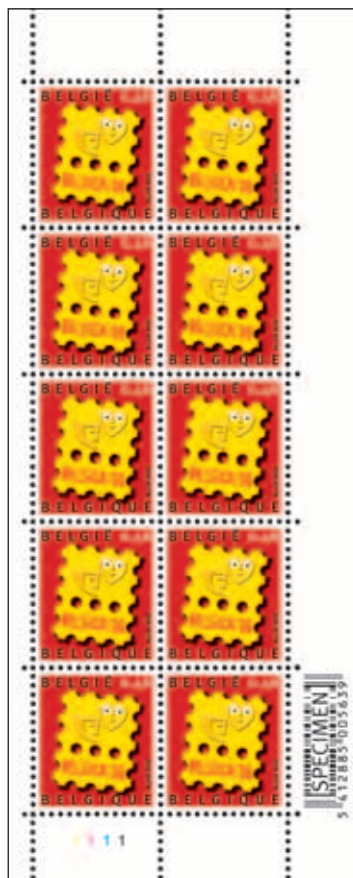
Gravure (cyl. porte-forme): GROUP DE SCHUTTER

Dentelure: 11^{1/2}

Nombre de planches: 6

Papier: polyvalent fluorescent

Impression: Imprimerie du timbre



Date d'émission

15 05 2006

13. Phares à la Côte belge

Depuis l'Antiquité, des phares trônent le long des côtes pour guider les marins. Le plus célèbre est le «Pharos», ou phare d'Alexandrie: construit en 280 avant J.C., il fait partie des sept merveilles du monde et a donné son nom au mot «phare» employé en français. Compte tenu des systèmes de navigation modernes, ces édifices de signalisation côtière ont perdu de leur importance, mais ils ne sont pas devenus inutiles pour autant. Les phares servent toujours de points de repère et permettent de contrôler le fonctionnement des dispositifs de positionnement du navire. Quatre phares se dressent sur la côte belge de la Mer du Nord.



Code: 200613A*

Le «Lange Nelle», à Ostende, s'élève à 65 mètres et son éclairage a une portée de 27 milles marins (39 km). Il a également été construit en 1949. Son étonnante tour blanc et bleu lui confère une allure moderne et imposante. Il est construit en béton et, depuis 1953, il fonctionne à l'électricité et non plus au gaz. Un système de poids a été installé afin d'assurer le fonctionnement du phare en cas de panne de courant. La tour a été restaurée en 1994.

C'est en 1284 à Nieuport que le premier phare du continent européen a été construit.

Toutefois, il n'a pas survécu aux guerres du vingtième siècle et un nouveau phare a été construit à la place. La construction actuelle, bâtie en 1949, s'élève à 28 mètres de hauteur et sa lumière peut être



Code: 200613C*

perçue jusqu'à 15 milles au large. Son dernier gardien, qui a pris sa retraite en 1963, n'a jamais été remplacé. En 2005, la tour est devenue monument classé.

Le phare de Blankenberge est peut-être le plus connu du public. Il a été construit en 1954, au bout de la digue. D'une hauteur de 32,5 mètres et d'une portée d'éclairage de 20 milles marines, il remplace lui aussi une construction qui, après Nieuport et Ostende, avait été détruite par les Allemands à la fin de la Seconde Guerre mondiale.



Code: 200613B*

En 1970, le dernier gardien de phare a quitté les lieux. Il a érigé un musée maritime dans son habitation.



Code: 200613D*

Le «Hoog Licht» de Heist, qui date de 1907, a été la première construction entièrement édifée en béton dans notre pays. D'une hauteur de 30,5 mètres, il était visible à 11 milles marines, et se situait derrière les dunes. L'extension du port de Zeebrugge en 1970 lui a fait perdre son utilité. Officiellement « éteint », le bâtiment est désormais classé site archéologique. En 2003 et 2004, le «Hoog Licht» a été entièrement restauré.

Avec ces quatre timbres, le graveur Guillaume Broux a souhaité éclairer notre lanterne sur ces monuments qui marquent notre imagination.

(Remerciements à Jacques Beun)

Caractéristiques:

Sujet: Phares à la Côte belge
 Phares de: Ostende, Nieuport, Blankenberge, Heist
 Création et gravure: Guillaume Broux
 Format du timbre: 27,66 mm x 40,20 mm
 Valeur de chaque timbre: € 0,46
 Nombre de planches: 12
 Compositions des feuilles: 10
 Procédé d'impression: héliogravure et taille-douce combinées
 Papier: polyvalent fluorescent
 Gravure (cylindres porte-forme): GROUP DE SCHUTTER
 Dentelure: 11^{1/2}
 Impression: Imprimerie du timbre



Rencontre avec:

Guillaume Broux le
 13 mai à Nieuport.

* inclus dans l'abonnement aux timbres-poste



Date d'émission

15 05 2006

14. Nature: Poissons de la mer du Nord

L'intérêt de plus en plus marqué que l'on porte à la mer du Nord réside notamment dans le fait que la Belgique possède un ministre de la mer du Nord et que la zone belge de celle-ci est considérée comme la «onzième province».



Code: 200614*

La mer du Nord est l'une des plus fréquentées et poissonneuses du monde. La pêche revêt depuis l'antiquité une grande importance économique. Le perfectionnement des méthodes de pêche a provoqué un inquiétant problème de surpêche au point qu'aujourd'hui, de nombreuses espèces, surtout commerciales, doivent être protégées. Cette émission spéciale met en exergue cinq espèces, parmi les plus importantes pour notre économie.

* inclus dans l'abonnement aux timbres-poste

Riches d'une longue histoire, le hareng, qui peut être préparé de diverses manières est, reste un aliment très apprécié par l'homme.

Le cabillaud est un grand poisson prédateur des eaux froides, apprécié de tout temps pour sa chair savoureuse et nourrissante. La valeur économique de ce poisson est telle qu'il a été à la base des trois «guerres de la morue» entre l'Islande et le Royaume-Uni.

La plie est un poisson plat très courant, caractérisé par des points orange sur un dos brun foncé. Il vit sur le fond sablonneux de la mer. Appelée carrelet en France, ce poisson bon marché se cuit généralement à la poêle.

La raie est parfois appelée raie bouclée, en raison des épines recourbées qu'elle porte sur le dos. La raie est un sélacien, comme le requin. Diverses espèces peuplent la mer du Nord, comme la raie fleurie, la raie lisse, la raie étoilée et la raie cendrée. Les ailes sont la partie la plus comestible du poisson. On les présente généralement dépiautées en poissonnerie.

Caractéristiques:

Sujet: Poissons de la Mer du Nord

Création: René Hausman

Composition: Myriam Voz/Thierry Martin (MVTM)

Valeur de chaque timbre: € 0,46

Format du timbre: 14a+b = 50,40 mm x 26 mm

14c = 47 mm x 26 mm

14d+e = 32,80 mm x 24,50 mm

Prix de vente du feuillet: € 2,30

Format du feuillet: 146 mm x 124 mm

Procédé d'impression: héliogravure

Gravure (cylindres porte-forme): GROUP DE SCHUTTER

Dentelure: 11^{1/2}

Papier: polyvalent fluorescent

Impression: Imprimerie du timbre

La petite roussette vit dans les eaux peu profondes, mais pas à proximité du littoral. Également appelé petit chat de mer, dépassant rarement 50 cm, c'est la plus petite espèce de requin. Généralement, le poisson est décapité, vidé et dépiauté pour être vendu en poissonnerie sous le nom d'anguille de mer.

Vous pouvez admirer ces poissons dans leur décor

naturel à l'aquarium de la mer du Nord, Visserskaai à Oostende. Ce musée vivant possède également un cercle d'amis.

Pour plus d'informations, rendez-vous sur le site internet:

<http://users.skynet.be/noordzee.aquarium>

Date d'émission

06 06 2006

15a. Sport: 100 ans du COIB

Le samedi 18 février dernier, le Comité Olympique et Interfédéral Belge (COIB) fêtait son centième anniversaire. À cette occasion, le monde sportif belge s'est réuni à l'hôtel bruxellois Ravenstein, précisément là où le COIB fut fondé il y a tout juste 100 ans.



Code: 200615A*

Lors d'une séance académique en présence de nombreux médaillés olympiques tels que Ulla Werbrouck, Frederik Deburghgraeve, Gaston Roelandts, Roger Moens, Patrick Sercu et Annelies Bredael, les moments forts de l'histoire du COIB ont été passés en revue.

Mais, pour le COIB, les festivités de ce samedi 18 février sont seulement un signal de départ de tout un programme d'activités. En effet, son centième anniversaire sera fêté tout au long de l'année. L'émission d'un timbre-poste spécial, la création d'un billet de loterie spécial et la parution le 7 décembre du livre «Cent ans du COIB» ne sont que quelques-unes des activités prévues au programme.

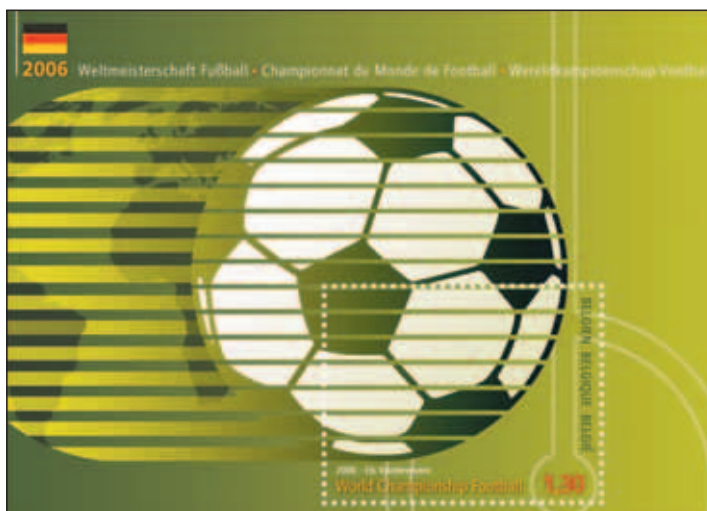
L'un des moments clés de cette célébration sera sans aucun doute la parade des athlètes olympiques au Mémorial Van Damme le 25 août. En effet, durant la cérémonie d'ouverture du 30^e Mémorial Van Damme, tous les Olympiens belges, soit plus de 800 dont environ 40 médaillés, participeront à un défilé au sein du stade Roi Baudouin.

* inclus dans l'abonnement aux timbres-poste

Date d'émission

06 06 2006**15b. Sport: Championnat du monde de football**

Les premières rencontres amicales internationales se disputent en Europe dès le début du 20^e siècle. Très vite germe l'idée d'organiser une véritable compétition internationale. C'est ainsi que dès 1908, un tournoi de football est inscrit au programme des Jeux olympiques.



Code: 200615B*

Peu de temps après, la FIFA décide d'organiser un Championnat du monde qui consacrerait le football et le ferait sortir de l'ombre des sports olympiques, individuels pour la plupart. Sous la direction passionnée de Jules Rimet, président français de la

FIFA, le tout premier championnat du monde est finalement organisé en 1930 en Uruguay.

Le pays organisateur remporte alors le – tout compte fait modeste – tournoi par 4-2 contre l'Argentine, son rival de toujours. À partir de cette année-là, la Coupe du monde est organisée tous les quatre ans et ne cesse de gagner en importance suite à la décolonisation et à l'intérêt croissant des chaînes de télévision.

En 1930, la phase finale accueillait seulement 13 pays. De nos jours, 32 places qualificatives sont attribuées. En 2002, pas moins de 199 pays ont disputé les éliminatoires par groupes continentaux !

* inclus dans l'abonnement aux timbres-poste

Caractéristiques: 100 ans du COIB

Valeur: € 0,52

Format du timbre: 27,66 mm x 40,20 mm

Création: Clotilde Olyff

Procédé d'impression: héliogravure

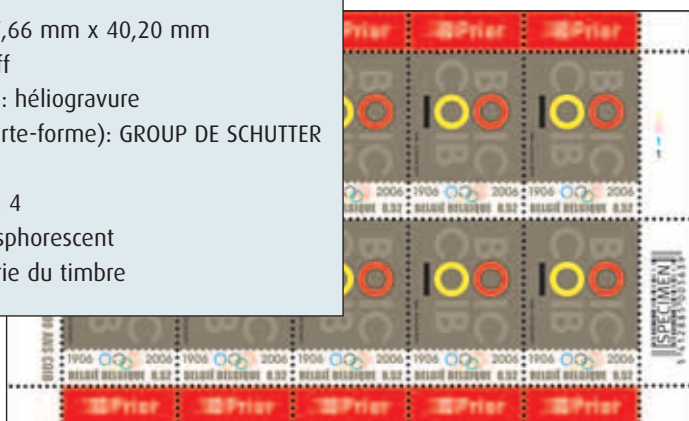
Gravure (cylindres porte-forme): GROUP DE SCHUTTER

Dentelure: 11^{1/2}

Nombre de planches: 4

Papier: polyvalent fosphorescent

Impression: Imprimerie du timbre



Rencontre avec:

Els Vandevyvere
le 3 juin 2006
à Andenne

Caractéristiques: Championnat du monde de football 2006

Valeur: € 1,30

Format du timbre: 48,75 mm x 38,15 mm

Format du feuillet: 125 mm x 90 mm

Création: Els Vandevyvere

Procédé d'impression: héliogravure

Gravure (cylindres porte-forme): GROUP DE SCHUTTER

Dentelure: 11^{1/2}

Papier: polyvalent fluorescent

Impression: Imprimerie du timbre

Date d'émission

06 06 2006

16. la Wallonie Idyllique

Promenade en notre douce Wallonie...



Code: 200616*

Une façade rustique, un parterre de fleurs ont accroché, un beau jour à Deigné, le regard d'un artiste qui les a immortalisés à jamais. Puis, il a rejoint l'Hesbaye, à Mélin précisément. Là, il s'arrêta pour peindre le porche d'une maison ou d'une ferme, on ne sait pas, il ne sait plus. Poursuivant sa balade parmi ces localités estampillées «Les plus beaux villages de Wallonie», il s'attarda à Celles, admirant l'église Saint-Hadelin, chef d'œuvre de l'art roman. Peut-être se met-il alors à la recherche d'un pont des soupirs. Le centre du monde n'est-il pas le pays que l'on aime?

* inclus dans l'abonnement aux timbres-poste

Plus loin, voici que Lompret, au sein de la botte du Hainaut, et l'Eau Blanche, sa rivière, se reposent, se proposent, posent pour l'artiste et pour notre plaisir. Enfin, le peintre déposa même un dernier jalon, une ultime image. Il nous laisse bercer par le bruissement de l'eau d'une simple fontaine, méconnue de tous, si ce n'est de quelques animaux. Attachant édicule de Ny, aux détours d'un sentier, d'une rêverie, d'un timbre...

A présent, d'autres flâneries au cœur de cette Wallonie si idyllique ne vous tentent-elles pas?

Michel Mary

Caractéristiques:

Sujet: 5 villages en Wallonie

Villages: Celles, Deigné, Lompret, Mélin, Ny

Création: Rachid Sebti

Valeur: € 0,52

Format du timbre: 27,66 mm x 40,20 mm

Format du feuillet: 166 mm x 100 mm

Prix du feuillet: € 2,60

Procédé d'impression: héliogravure

Nombre de planches: 4

Gravure (cylindres porte-forme): GROUP DE SCHUTTER

Dentelure: 11^{1/2}

Papier: Polyvalent Phosphorescent

Impression: Imprimerie du timbre



Rencontre avec:

Rachid Sebti

le 3 juin à Andenne.

Conditions de vente émissions 11 - 12 - 13 - 14

Vente:

A partir du 15 mai 2006 dans tous les bureaux de poste et les bureaux de poste principaux.

Prévente:

Le 13 mai 2006, de 10 à 17h, à l'adresse suivante:



De Stadshalle
Marktplein
8620 Nieuwpoort

Oblitération 1^{er} jour:



Le 15 mai 2006 de 9 à 17 h
à la Philaboutique.
Bruxelles - De Brouckère,
1 Bd. Anspach à 1000 Bruxelles.

Conditions de vente émissions 15a - 15b - 16

Vente:

A partir du 6 juin 2006 dans tous les bureaux de poste et les bureaux de poste principaux

Prévente:

Le 3 juin 2006, de 10 à 17h, à l'adresse suivante:



Salle Communale des Fêtes de Sclayn
Rue Docteur Parent, 381 A
5300 Andenne (Sclayn)

Oblitération 1^{er} jour:



Le 6 juin 2006 de 9 à 17 h
à la Philaboutique.
Bruxelles - De Brouckère,
1 Bd. Anspach à 1000 Bruxelles.

Date d'émission

15 05 2006

Carnet avec 10 autocollants "Croix-Rouge"



Code: AUTO06B11*

Caractéristiques:

Création: Jan Van der Veken

Sujet: initiation aux premiers secours pour les enfants

Présentation: carnet de 10 timbres autocollants

Prix unitaire: € 5,20

Valeur: aucune mention

Format du timbre: 30 mm x 25 mm

Format du carnet: 60 mm x 166 mm

Tirage: selon les besoins du service

Procédé d'impression: héliogravure

Gravure (cylindres porte-forme): GROUP DE SCHUTTER

Impression: Imprimerie du timbre

Dentelure: partiellement lignes droites et partiellement dentelures type 10

Papier: polyvalent phosphorescent, auto-adhésif fixé sur un papier support

Ces timbres auto-adhésifs, sans aucune indication de la valeur faciale, portent outre l'illustration, le logo de LA POSTE, la mention "PRIOR" et l'année d'émission.

Chaque timbre auto-adhésif de ce carnet a une validité permanente dont la valeur est fixée actuellement à € 0,52 et est destiné à l'affranchissement des envois prioritaires normalisés (jusqu'à 50g) en service national. Pour les envois dont l'affranchissement est supérieur à € 0,52 le timbre-poste à validité permanente peut être utilisé en combinaison avec un ou plusieurs autres timbres-poste dont la valeur faciale est apparente. Toutes ces correspondances doivent être considérées comme dûment affranchies.

* 1 timbre est inclus dans l'abonnement aux timbres-poste.

Vente:

A partir du 15 mai 2006 dans tous les bureaux de poste.

Prévente:

Le 13 mai 2006 à l'adresse suivante:



De Stadshalle
Marktplaats
8620 Nieuwpoort

Oblitération 1^{er} jour:

Le 15 mai 2006 de 9 à 17 h



à la Philaboutique.
Bruxelles - De Brouckère,
1 Bd. Anspach à 1000 Bruxelles.

Date d'émission

15 05 2006

Carnet avec 10 autocollants "Logo Belgica 2006"



Code: AUTO06B12*

Caractéristiques:

Création: Myriam Voz/Thierry Martin (MVTM)

Sujet: Logo Belgica 2006

Présentation: carnet de 10 timbres autocollants

Prix unitaire: € 5,20

Valeur: aucune mention

Format du timbre: 25 mm x 30 mm

Format du carnet: 166 mm x 60 mm

Tirage: selon les besoins du service

Procédé d'impression: héliogravure

Gravure (cylindres porte-forme): GROUP DE SCHUTTER

Impression: Imprimerie du timbre

Dentelure: partiellement lignes droites et partiellement dentelures type 10

Papier: polyvalent phosphorescent, auto-adhésif fixé sur un papier support

Ces timbres auto-adhésifs, sans aucune indication de la valeur faciale, portent outre l'illustration, le logo de LA POSTE, la mention "PRIOR" et l'année d'émission.

Chaque timbre auto-adhésif de ce carnet a une validité permanente dont la valeur est fixée actuellement à € 0,52 et est destiné à l'affranchissement des envois prioritaires normalisés (jusqu'à 50g) en service national. Pour les envois dont l'affranchissement est supérieur à € 0,52 le timbre-poste à validité permanente peut être utilisé en combinaison avec un ou plusieurs autres timbres-poste dont la valeur faciale est apparente. Toutes ces correspondances doivent être considérées comme dûment affranchies.

* 1 timbre est inclus dans l'abonnement aux timbres-poste.

Vente:

A partir du 15 mai 2006 dans tous les bureaux de poste.

Prévente:

Le 13 mai 2006 à l'adresse suivante:



De Stadshalle
Marktplein
8620 Nieuwpoort

Oblitération 1^{er} jour:

Le 15 mai 2006 de 9 à 17 h



à la Philaboutique.
Bruxelles - De Brouckère,
1 Bd. Anspach à 1000 Bruxelles.

Date d'émission

15 05 2006

Timbre ordinaire du type "Oiseau"



Code: VG06430*

Caractéristiques:

Sujet: Grèbe Huppé
Création: André Buzin
Gravure: Guillaume Broux
Valeur: € 4,30
Tirage: illimité
Format du timbre: 38,40 mm x 27,66 mm
Procédé d'impression: héliogravure & taille-douce
Gravure (cylindres porte-forme): GROUP DE SCHUTTER
Nombre de planches: 6
Composition des feuilles: 30
Dentelure: 11^{1/2}
Papier: polyvalent fluorescent
Impression: Imprimerie du timbre

* inclus dans l'abonnement aux timbres-poste.

Vente:

A partir du 15 mai 2006 dans tous les bureaux de poste.

Prévente:

Le 13 mai 2006 à l'adresse suivante:



De Stadshalle
Marktplein
8620 Nieuwpoort

Oblitération 1^{er} jour:

Le 15 mai 2006 de 9 à 17 h



à la Philaboutique.
Bruxelles - De Brouckère,
1 Bd. Anspach à 1000 Bruxelles.



Rencontre avec:

André Buzin le 13 mai
à Nieuport

Date d'émission

06 06 2006

Timbre ordinaire du type "Oiseau"



Code: VG06023*

Caractéristiques:

Création: André BUZIN

Valeur: € 0,23

Sujet: Grèbe à cou noir

Tirage: illimité

Format du timbre: 24 mm x 27,66 mm

Procédé d'impression: héliogravure

Gravure (cylindres porte-forme): GROUP DE SCHUTTER

Nombre de planches: 10

Compositions des feuilles: 50

Dentelure: 11^{1/2}

Papier: polyvalent fluorescent

Impression: Imprimerie du timbre

** inclus dans l'abonnement aux timbres-poste.*

Vente:

A partir du 6 juin 2006 dans tous les bureaux de poste et les bureaux de poste principaux

Prévente:

Le 3 juin 2006, de 10 à 17h, à l'adresse suivante:



Salle Communale des Fêtes de Sclayn
Rue Docteur Parent, 381 A
5300 Andenne (Sclayn)

Oblitération 1^{er} jour:

Le 6 juin 2006 de 9 à 17 h



à la Philaboutique.
Bruxelles - De Brouckère,
1 Bd. Anspach à 1000 Bruxelles.



Rencontre avec:

André Buzin

le 3 juin à Andenne.

05 | Bon de commande

Je paie:

☐ je suis client et pour mes paiements j'ai un **ordre de domiciliation**

☐ par **ma carte de crédit** (avec un minimum de € 12,39):

VISA

EUROCARD/MASTERCARD

N° de la carte: - - -

Date d'expiration: /

Montant: € Date: Signature:

☐ avec le **virement** (avec code IBAN/BIC) accompagnant la facture que je reçois par courrier séparé

☐ par **virement ou versement au compte postal en France**, les données se trouvent au verso de la facture, que je reçois par courrier séparé.

En Europe: vos virements internationaux en euro d'un montant maximum de € 12.500 à destination d'un pays membre de l'Union européenne sont exécutés au même tarif que vos virements nationaux et ce, à partir du 1^{er} juillet 2003. Ce changement vous permet de réaliser une économie d'au moins € 3,50 par virement. Pour pouvoir bénéficier de ce tarif, vous devez toutefois mentionner sur l'ordre de paiement le numéro de compte bancaire international (IBAN) du bénéficiaire, ainsi que le code d'identification (BIC) de sa banque, que nous vous communiquerons dans votre facture.

FRAIS

FRAIS DE TRAITEMENT FIXES

FRAIS - NATIONAL

FRAIS - ÉTRANGER

Abonnements

€ 0

€ 0

Commandes isolées (valeurs postales)

commande < € 25 = € 2,00

commande < € 100 = € 5,00

Commandes de pièces uniquement

€ 4,50 (TVA excl. 21%)

€ 5 (TVA excl. 21%)

REMARQUES

- Envoi recommandé gratuit:
 - pour commandes isolées de plus de € 125
 - pour toutes commandes de pièces
- Expédition par TAXIPOST/EMS: possible, aux frais du client.
- Les frais de traitement ne sont pas cumulés.

ATTENTION!

Pour éviter les doubles livraisons, ne commandez pas ce que vous recevez déjà via votre abonnement. Pendant 7 jours ouvrables, à dater du lendemain de la livraison, vous avez le droit de renoncer à votre achat auprès du vendeur. Dans ce cas, vous devez renvoyer le paquet sans frais dans son emballage d'origine avec la mention "RETOUR".

Les paiements en espèces et chèques ne sont pas acceptés.

Vous pouvez faire votre commande aussi par e-mail: philately@post.be

☐ Pour simplifier mes commandes, et bénéficier des avantages supplémentaires, je souhaiterais recevoir plus d'informations concernant un abonnement.

COMPLÉTEZ EN LETTRES MAJUSCULES S.V.P.

Nom: Prénom:

Rue: N°:

CP: Lieu:

Pays: Téléphone:

E-mail: N° de client (*):

(*) Si vous n'avez pas encore un numéro de client, il vous sera attribué lors de votre première commande.

CODE	DESCRIPTION	CODE DE DÉCOUPE	NOMBRE	PRIX UNITAIRE	TOTAL
		FACULTATIF		€	€
ÉMISSIONS SPÉCIALES					
2 0 0 6 1 1	11. la Croix-Rouge			0,52+0,12	
2 0 0 6 1 2	12. Logo Belgica 2006			0,46	
2 0 0 6 1 3 A	13A. Phares à la Côte belge Oostende			0,46	
2 0 0 6 1 3 B	13B. Phares à la Côte belge Nieuwpoort			0,46	
2 0 0 6 1 3 C	13C. Phares à la Côte belge Blankenberge			0,46	
2 0 0 6 1 3 D	13D. Phares à la Côte belge Heist			0,46	
2 0 0 6 1 4	14. Nature Poissons de la mer du Nord (FEUILLET)			2,30	
2 0 0 6 1 5 A	15A. Sport 100 ans du COIB			0,52	
2 0 0 6 1 5 B	15B. Sport - Championnat du monde de football '06 (feuillelet)			1,30	
2 0 0 6 1 6	16. La Wallonie Idyllique (feuillelet)			2,60	
ÉMISSIONS ORDINAIRES					
A U T 0 0 6 B 1 1	Carnet 10 autocollants 'La Croix-Rouge'			5,20	
A U T 0 0 6 B 1 2	Carnet 10 autocollants 'Logo Belgica 2006'			5,20	
V G 0 6 4 3 0	Oiseau - Grèbe Huppé			4,30	
V G 0 6 0 2 3	Oiseau - Grèbe à cou noir			0,23	
ENTIERS POSTAUX					
B K 2 0 0 6 1 A B I S	carte-postale: Special Olympics Belgium - Athlétisme			0,52	
B K 2 0 0 6 1 B B I S	carte-postale: Special Olympics Belgium - Gymnastique			0,52	
B K 2 0 0 6 1 C B I S	carte-postale: Special Olympics Belgium - Hockey			0,52	
B K 2 0 0 6 2 A	carte-postale: Autrefois... et maintenant - Dessel			0,52	
B K 2 0 0 6 2 B	carte-postale: Autrefois... et maintenant - Enghien			0,52	
B K 2 0 0 6 2 C	carte-postale: Autrefois... et maintenant - Esneux			0,52	
B K 2 0 0 6 2 D	carte-postale: Autrefois... et maintenant - Florenville			0,52	
B K 2 0 0 6 2 E	carte-postale: Autrefois... et maintenant - Herzele			0,52	
B K 2 0 0 6 2 F	carte-postale: Autrefois... et maintenant - Lissewege			0,52	
B K 2 0 0 6 2 G	carte-postale: Autrefois... et maintenant - Quenast			0,52	
B K 2 0 0 6 2 H	carte-postale: Autrefois... et maintenant - Wierde			0,52	
B K 2 0 0 6 2 I	carte-postale: Autrefois... et maintenant - Wijgmaal			0,52	
B K 2 0 0 6 2 J	carte-postale: Autrefois... et maintenant - Zichem			0,52	
FIRST DAY COVER					
F D C 0 6 1 1	La Croix-Rouge			3,65	
F D C 0 6 1 2	Logo Belgica 2006			3,65	
F D C 0 6 1 3	Phares à la Côte belge			3,65	
F D C 0 6 1 4	Nature			3,65	
F D C 0 6 1 5 A	Sport - 100 ans du COIB			3,65	

CODE	DESCRIPTION	CODE DE DÉCOUPE	NOMBRE	PRIX UNITAIRE	TOTAL
		FACULTATIF		€	€
F D C 0 6 1 5 B	Sport - Championnat du monde de football Allemagne 06			3,65	
F D C 0 6 1 6	La Wallonie Idyllique			3,65	
F D C 0 6 V G 4 3 0	Oiseau - Grèbe Huppé			3,65	
F D C 0 6 V G 0 2 3	Oiseau - Grèbe à cou noir			3,65	
FIRST DAY COVER					
F D S 0 6 1 1	La Croix-Rouge			4,85	
F D S 0 6 1 2	Logo Belgica 2006			4,85	
F D S 0 6 1 3	Phares à la Côte belge			4,85	
F D S 0 6 1 4	Nature			4,85	
F D S 0 6 1 5 A	Sport - 100 ans du COIB			4,85	
F D S 0 6 1 5 B	Sport - Championnat du monde de football Allemagne 06			4,85	
F D S 0 6 1 6	La Wallonie Idyllique			4,85	
NUMISLETTER					
N M N L 0 6 4 4	Sport - Championnat du monde de football Allemagne 06			15,75	
PUBLICATIONS					
P H S T G 0 T F R	Album 'Gottlib s'en tamponne' - édition ordinaire			24	
P H S T G 0 T F R L	Album 'Gottlib s'en tamponne' - édition de luxe			68	
P R O D 0 6 0 2 F	175 morceaux d'histoire			10	
P R O D 0 3 0 1 F	This is Belgium I			20,40	
P R O D 0 4 0 1 F	This is Belgium II			20,40	
P R O D 0 5 0 6 F	This is Belgium III			19,50	
J B 2 0 0 5 0 2	Livre philatélique 2005			55	
P R O D 0 5 0 3 F	André Buzin - Les oiseaux d'André Buzin			40	
DUOSTAMP®					
2 0 0 6 D U 0 0 7	Duostamp, Gottlib (15 timbres)			14,50	
D U 0 5 0 6 0 7	Duostamp, Gottlib (5 timbres)			4,99	

REMARQUE IMPORTANTE:

Depuis 2005, La Poste est assujettie à la T.V.A. Tous nos prix s'entendent T.V.A. comprise, à savoir:

- timbres-poste: 0%
- livres: 6%
- produits philatéliques et autres: 21%

Tous les produits et timbres sont disponibles jusqu'à épuisement des stocks ou fin des délais de vente.





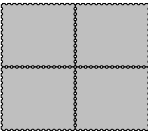
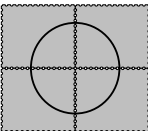


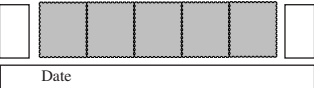

Total de la commande:	€
J'ajoute des frais administratifs (voir FRAIS page 21)	€
€ 0,15 frais de collage par unité (facultatif)	... x € 0,15
Montant total:	€

Date: / /

Signature:

Merci pour votre commande.

Réservé aux commandes de timbres séparées, complétez dans ce cas le code de découpe de votre choix sur le bon de commande.

Nombre désiré	Exemple	Code de découpe
Un timbre libre		S10
Un timbre avec oblitération centrale		S11*
Une paire de timbres horizontale		S20
Une paire de timbres horizontale, avec oblitération centrale sur le timbre de droite		S21*
Un bloc de quatre timbres		S40
Un bloc de quatre timbres avec oblitération centrale		S41*
Une bande de cinq timbres avec numéro de planche		S50
Une bande de cinq timbres avec numéro de planche et oblitération sur le timbre extrême		S51*
Une bande de cinq timbres avec la date d'impression		S60
Une bande de cinq timbres avec la date d'impression et oblitération sur le timbre extérieur		S61*

* Vous pouvez déterminer vous-même votre oblitération, il vous suffit de remplacer le dernier numéro du code de découpe par le numéro correspondant à l'oblitération de votre choix:
1 = oblitération prévente; 2 = oblitération Direction Timbres-poste et Philatélie; 3 = oblitération 1^{er} jour d'émission.

RENVOYEZ CE BON DE COMMANDE À:

La Poste - Stamps & Philately - Vente: Egide Walschaertsstraat 1 - 2800 Mechelen
Tél. Service clientèle: 015/285 811 Fax: 015/285 816

Vos données à caractère personnel sont traitées par LA POSTE S.A. de droit public (Centre Monnaie, 1000 Bruxelles) dans le cadre de la relation contractuelle et en vue de la promotion commerciale des produits et services émis et/ou distribués par LA POSTE. Sauf opposition de votre part, ces données peuvent être communiquées dans ce cadre à des partenaires contractuellement liés à LA POSTE. Vous pouvez accéder aux données qui vous concernent, en demandant la rectification ou vous opposer à leur utilisation à des fins de marketing direct. Si vous souhaitez que vos données ne soient pas ou plus utilisées ultérieurement à des fins de marketing direct, envoyez une demande écrite, datée et signée, en joignant une copie de votre pièce d'identité à La Poste - Service Privacy - WTC II, Chaussée d'Anvers, 59 à 1000 Bruxelles.

LA POSTE, société anonyme de droit public, Centre Monnaie, 1000 Bruxelles.
TVA BE 0214.596.464 RPM Bruxelles. CP 679-0000013-13 (Ce compte ne peut pas être utilisé pour Stamps & Philately)

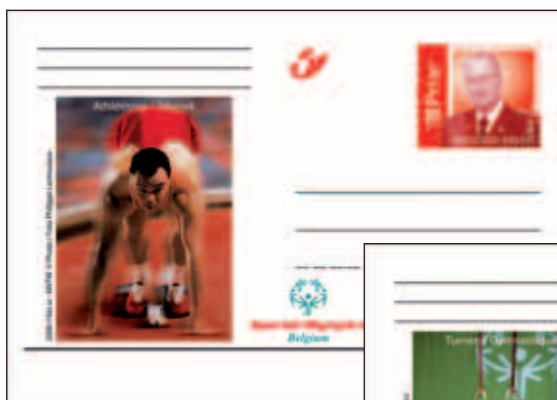
Date d'émission

15 05 2006

3 cartes-postales "Special Olympics Belgium".

La présentation est signée Myriam Voz/Thierry Martin (MVTM). Les timbres-poste avec la mention PRIOR figurant sur les cartes sont sans valeur faciale et à validité permanente.

Les sports représentés sont le:



Athlétisme (© foto Philippe Lermusiaux)
Code: BK20061ABIS*

Gymnastique (© foto Adam Nurkiewicz)
Code: BK20061BBIS*



Hockey (© foto Rudy Van Beek)
Code: BK20061CBIS*

Ces cartes postales seront vendues séparément au prix de € 0,52. Elles seront en prévente le 13 mai à Nieuwpoort.

* ces cartes sont incluses dans l'abonnement aux entiers postaux.

Date d'émission

06 06 2006

10 cartes postales "Autrefois... et maintenant".

Chacune desdites cartes postales sera illustrée par des vues de: Dessel, Enghien, Esneux, Florenville, Herzele, Lissewege, Quenast, Wierde, Wijchmaal et Zichem

Le timbre-poste avec la mention PRIOR, sans valeur faciale et à validité permanente figurant sur les cartes représentera une photo récente de ces mêmes endroits. Les photos ont été réalisées par Peter Jacobs et la mise en page par MVTM



Dessel Code: BK20062A*

Enghien Code: BK20062B*



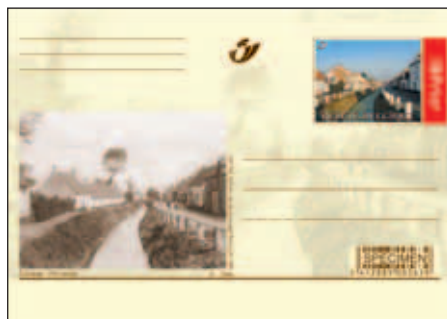
Esneux Code: BK20062C*



Florenville Code: BK20062D*



Herzele Code: BK20062E*



Lissewege Code: BK20062F*



Quenast Code: BK20062G*



Wiere Code: BK20062H*



Wijchmaal Code: BK20062I*



Zichem Code: BK20062J*

Ces cartes postales seront vendues séparément au prix de € 0,52.
Elles seront en prévente le 3 juin à Andenne.

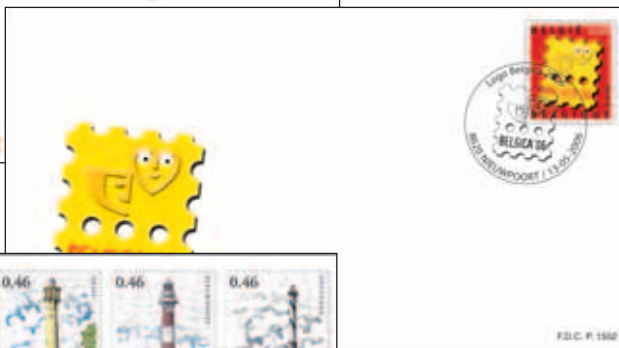
* ces cartes sont incluses dans l'abonnement aux entiers postaux.

€3,65 par First Day Cover! (21% TVA incluse)

Par émission, des enveloppes illustrées et numérotées avec le(s) timbre(s)-poste correspondant(s), collé(s) et oblitéré(s). Tous les FDC ont le même format. Les FDC sont disponibles séparément ou vous pouvez souscrire à un abonnement!



Croix-Rouge: FDC0611



Belgica 2006: FDC0612



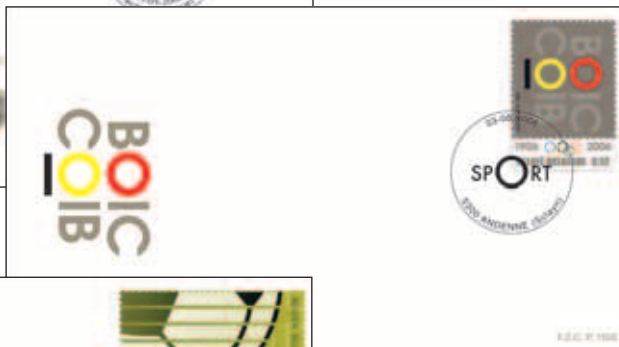
Phares: FDC0613



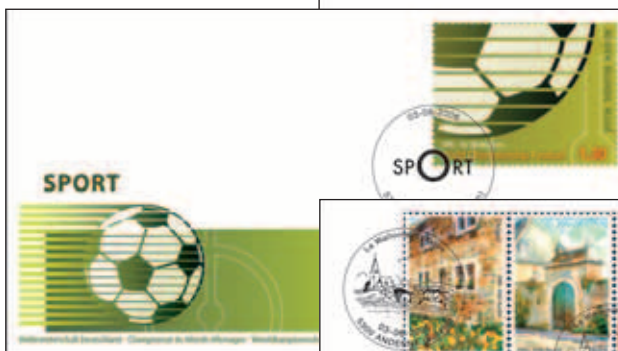
Natuur: FDC0614



Grèbe 4,30: FDC06VG430



Sport COIB: FDC0615a



Sport: football: FDC0615b



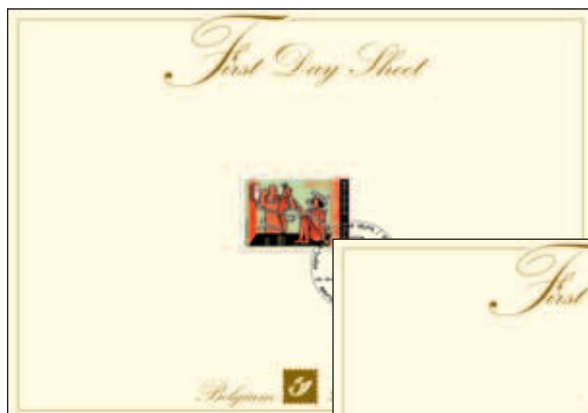
Wallonie Idyllique: FDC0616



Grèbe à cou noir 0,23: FDC06VG023

€4,85 par First Day Sheet! (21% TVA incluse)

A chaque émission de timbres spéciaux, feuillets ou carnets, vous recevez des timbres-poste collés sur une splendide carte illustrée, numérotée et pourvue d'une oblitération spéciale. Au verso sont reprises, en français et en néerlandais, les caractéristiques et les informations relatives aux émissions. Les FDS sont disponibles séparément ou vous pouvez souscrire à un abonnement!



Croix-Rouge: FDS0611

Belgica 2006: FDS0612



Phares: FDS0613

Nature: FDS0614



Sport COIB: FDS0615a



Sport Championnat du monde de football 06: FDS0615b

Wallonie: FDS0616



Ne ratez pas cette occasion unique de constituer une belle collection

La Belgique, un pays qui vaut le séjour!

Résumer la Belgique en quelques mots n'est pas une sinécure. Comment décrire en effet la grandeur de ce petit pays dans toutes ses facettes? Indiscutablement, le timbre-poste est l'un des meilleurs ambassadeurs de notre pays, de notre culture, de notre patrimoine et des valeurs auxquelles nous croyons.



175 Morceaux d'histoire

Les timbres sont souvent le reflet fidèle de notre société. Ils parlent de ce que nous jugeons important, agréable, beau ou intéressant et, surtout, traduisent l'image que nous voulons donner de nous-mêmes. Depuis le "Léopold à épaulettes" de 1849, ils suivent de près les styles et les mentalités ainsi que l'évolution culturelle, économique et politique. Parmi les plus de 3.000 timbres édités par La Poste jusqu'à ce jour, Marie-Anne Wilssens a choisi 175 exemplaires qui représentent autant de fenêtres ouvertes sur la Belgique. Il en résulte un patchwork coloré de petits et de grands événements de notre histoire.

Code: PRODO602N **Prix:** € 10



Un petit pays peut aussi se montrer grand!

Après avoir traversé les plus belles villes de Belgique en 2003 et rendu hommage en 2004 à nos compatriotes qui ont contribué à la renommée internationale de notre pays, l'année 2005 a consacré la série "This is Belgium" à l'art contemporain belge. Joëlle Tuerlinckx, Panamarenko,... des artistes aux qualités reconnues à l'échelle internationale, sont placés dans le cadre d'oeuvres de référence, e.a. "L'Agneau mystique" de Van Eyck". Les gourmets parmi nous sont déjà invités à une vraie fête gastro-nomique dans la partie IV. Un coffret sera livré gratuitement lors de la commande du 4^{ème} volume.



Code1: PRODO301F **Prix:** € 20,40

Code2: PRODO401F **Prix:** € 20,40

Code3: PRODO506F **Prix:** € 19,50



Revivons 2005

Le Livre philatélique donne un aperçu complet des timbres-poste spéciaux. "175 ans de la Belgique, 20 ans André Buzin, 100 ans du Conseil des femmes,...". Bref, des sujets exceptionnels qui méritent d'être immortalisés sur des timbres-poste tout aussi exceptionnels. Différents thèmes se succèdent au fil des émissions, faisant tour à tour place à des paysages magnifiques, des animaux, des fleurs, des événements sportifs et culturels. En outre, chaque timbre-poste est accompagné d'une fiche technique, de quelques explications et d'un petit historique, faisant de ce livre une mine d'informations et un véritable régal pour les yeux..

Code: JB200502 **Prix:** € 55



Les oiseaux d'André Buzin

Qui ne connaît pas les timbres de la série "Oiseaux" qui ornent régulièrement notre courrier? Depuis 1985 déjà, André Buzin, dessinateur naturaliste et amoureux de la nature, n'a cessé de nous émerveiller par ses somptueuses miniatures. "Les animaux ne posent pas, ils sont croqués sur le vif", nous confie un véritable passionné de la nature. La peinture des animaux exige une étude et une observation minutieuses: l'artiste s'approche de l'animal

sans le déranger dans son milieu naturel, en réalise des esquisses pour figer sur le papier ses mouvements fugaces et les divers éléments de son biotope. Ce sont ces images qui, une fois sur un timbre, semblent reprendre vie.

Code: PRODO503f **Prix:** € 40

Les livres philatéliques... une garantie pour de nombreuses heures de plaisir et d'agréable lecture.

Gotlib s'en tamponne!

Le CBBD s'est associé à Stamps & Philately pour éditer – en hommage à Gotlib – un album qui complète la collection déjà bien fournie de Philabédé! En même temps, 5 nouveaux Duostamp® sont émis à l'occasion de la retrospective au CBBD (à partir du 25/4).

Outre 14 pages de biographie richement illustrées, écrites par Jean Auquier, cet album contient également deux histoires de circonstance de Gai Luron: Gai Luron répond à son courrier (6 pages) et Encore du courrier (6 pages), plusieurs courtes histoires de la rubrique-à-brac qui totalisent 24 pages et une introduction au personnage de Newton, personnage récurrent dans les histoires de Gotlib suivie de courtes histoires qui totalisent 12 pages.

A noter que ces histoires parues en noir et blanc sont toutes présentées en couleurs. Des illustrations pleine page et d'autres surprises complètent cet ouvrage. La couverture de l'édition normale est un montage à partir des Duostamp®. L'édition de luxe est signée par Gotlib, est reliée et pourvue d'une couverture exclusive. Tous les exemplaires sont numérotés et contiennent la bande de cinq Duostamp®, pourvue d'un cachet spécial. L'occasion de retrouver l'univers poétique d'un grand auteur... ancien lauréat du Grand Prix d'Angoulême!



Code: PHSTGOTFR

Prix: € 24*



Code: PHSTGOTFRL

Prix: € 68*



Code: DU050607

Prix: € 4,99 (feuille de 5)

Code: 2006DU007

Prix: € 14,50 (feuille de 15)

Caractéristiques

Format: 21,5 x 15,5 cm.

Pages: 80

Tirage:

1 600 ex. (édition ordinaire)

450 ex. (édition de luxe)

* 6% TVA incluse.

Uniquement disponible en français!

Date d'émission

15 05 2006

Championnat du Monde de football 2006 en Allemagne

Stamps & Philately et la Monnaie Royale de Belgique commémorent, le 15 mai, le Championnat du Monde de football 2006 en Allemagne. L'enveloppe richement illustrée est ornée des timbres-poste pourvus d'une oblitération spéciale.

Et renferme une carte portant une médaille frappée par la Monnaie Royale de Belgique. Le projet de cette Numisletter est signé Edwin Hoogewijs. Quant au projet de la médaille, il est l'œuvre de Luc Luycx.

Chaque enveloppe porte un numéro de série exclusif.



Prix:

€ 15,75*

Code: NMNL0644



Cinq Numisletters sont émises chaque année. Leur tirage est limité à 3.000 exemplaires. 43 Numisletters ont déjà paru dans cette série.

ABONNEZ-VOUS AUX NUMISLETTER!

* 21% TVA incluse

ÉMISSION STRICTEMENT LIMITÉE



DE LA MONNAIE ROYALE DE BELGIQUE

10 EURO 2006 EUROPE**JUSTUS LIPSIUS**

*Frappée en qualité belle épreuve, dans
un tirage strictement limité et emballé
en écrin avec certificat.*

DONNÉES TECHNIQUES

Valeur nominale	10 €
Qualité	belle épreuve
Diamètre	33 mm
Poids	18,75 gr.
Alliage	argent 925‰
Tirage	50.000 ex.



ÉMISSION OFFICIELLE

DISPONIBLE

PRIX D'ÉMISSION: € 32,50



Renvoyez ce bon de commande sous enveloppe à:
LA POSTE/Philatélie - E. Walschaertstraat 1 - 2800 Mechelen - Tél.: 015/28 58 11

SC235

☐ **OUI**, je commande exemplaires de 10 € 2006 "Europe"

Prix: € 32,50 *

Code: NMJL06

Je paie comme suit: ☐ après réception de ma facture☐ par carte de crédit: ☐ Visa ☐ Master CardN° - - - Date d'échéance -

[* plus € 4,50 de frais de traitement]

Numéro de client Nom Rue Code postal Localité Date Signature

x

x



IN
MEMORIAM
18 MAI 1920
2 AVRIL 2005



Valeur nominale	500 Liras
Millésime	2005
Qualité	Belle Épreuve
Diamètre	13,92 mm
Poids	1/25 oz
Titre	or 999
Tranche	cannelée
Tirage	15.000
Prix unitaire	67,50 €



La plus petite pièce d'or au monde, dédiée au

PAPE JEAN-PAUL II

Avers : l'effigie du feu le Pape Jean-Paul II avec inscription en latin.

Revers : l'enseigne de l'Ordre de Malte, le millésime et la valeur nominale

INFO ► TÉL : 015/285 811 - FAX : 015/285 816

SC 000

Renvoyez ce bon sous enveloppe à: LA POSTE/philatélie -
E. Walschaertsstraat 1 - 2800 Mechelen

☐ **OUI**, je commande ex. de la petite pièce pontificale
en or au prix unitaire de 67,50 € (NMJP06AU)

Je paie comme suit : ☐ après réception de ma facture
☐ par carte de crédit : ☐ VISA ☐ Euro/Master Card

N° - - -

Échéance - * plus frais de traitement :
€ 4,50 Belgique - € 5,00 Etranger

N° Client: _____

Nom _____

Adresse _____

C.P. _____

Localité _____

Date _____

Signature _____

X

X

LES NOUVELLES MONNAIES COMMEMORATIVES DE 2 EURO DE L' ALLEMAGNE, DE L' ITALIE ET DU LUXEMBOURG



Holstentor



Jeu Olympiques de Turin



Grand-Duc Henri Grand-Duc Guillaume



Collectionnez les 3 nouvelles monnaies commémoratives de 2 euro émises par l'Allemagne, l'Italie et le Grand-Duché de Luxembourg. Les 3 monnaies portent le millésime 2006 et ont cours légal dans tous les pays de la zone euro. Les monnaies sont protégées par une capsule transparente. Au revers figure la face commune des pièces de 2 euro. Tirage limité ! Prix: €19,50 par set de 3 monnaies. Les monnaies ne sont pas disponibles séparément.

Encore disponible !



La collection des pièces des 12 pays de la zone euro (96 pièces). Cette collection est disponible soit avec album, soit avec Eurocollector.

A renvoyer à LA POSTE / Ventes • Egide Walschaertsstraat 1 • 2800 Mechelen

S.C. 225

Oui, je commande:

-set(s) de 3 monnaies commémoratives 2006 de 2 euro au prix de €19,50 le set* Code: NMDI06
-collection(s) des 96 monnaies euro avec album au prix unitaire de €130,00* code: NMEU06
-collection(s) des 96 monnaies euro avec Eurocollector au prix unitaire de €175,00* code: NMSEU06

*Frais de traitement: €4,50 Belgique €5,00 Etranger

Je paie comme suit:

- ☐ Par mon ordre de domiciliation existant
- ☐ Par carte de crédit: ☐ Visa ☐ Eurocard/Master Card

n° [] [] [] [] - [] [] [] [] - [] [] [] [] - [] [] [] []

Échéance: [] [] - [] [] [] []

- ☐ Par virement après réception de ma facture

(en majuscules)

N°de client: (si connu)

Nom:

Prénom:

Rue:

n°: Code postal:

Localité:

Date:

Signature:



LA MONNAIE ROYALE CANADIENNE PRESENTE

Le dollar en argent 2006 150^{ème} anniversaire de la Croix Victoria

La Croix Victoria est la plus haute récompense militaire qui peut être attribuée. Remise pour la première fois par la Reine Victoria il y a 150 ans, en 1856, cette distinction prestigieuse honore des actes de bravoure exceptionnels.

Poids: 25,175 gr. • Diamètre: 36 mm • Valeur faciale: 1 dollar
Qualité: Proof • Millésime: 2006 • Prix: 50 €

La monnaie en or 2006 75^{ème} match de la plus ancienne compétition internationale de hockey

Cette monnaie commémore le 75^{ème} match de hockey entre l'Ecole Royale Militaire du Canada et l'Académie militaire des Etats-Unis. Cette compétition de hockey sur glace est devenue une tradition qui chaque année déchaîne les passions.

Poids: 12 gr. • Diamètre: 27 mm • Valeur faciale: 100 dollars
Qualité: Proof • Millésime: 2006 • Prix: 350 €

A renvoyer à LA POSTE / Ventes • Egide Walschaertsstraat 1 • 2800 Mechelen

S.C. 223

Oui, je commande (en majuscules):

.....monnaie(s) Canada en argent 2006

au prix unitaire de 50 €* Code: NMVC06AG

.....monnaie(s) Canada en or 2006

au prix unitaire de 350 €* Code: NMHC06AU

* +Frais de traitement: EUR 4,50 Belgique EUR 5,00 Etranger

Je paie comme suit:

☐ Par mon ordre de domiciliation existant

☐ Par carte de crédit: ☐ Visa ☐ Eurocard/Master Card

n° - - -

Échéance: -

☐ Par virement après réception de ma facture

N°de client: (si connu).....

Nom:

Prénom:

Rue:

n°:, Code postal:

Localité:

Date:

Signature:

Nouvelles émissions de AN-Post

Un bel ajout à votre collection!



Dublin-Belfast Railway:

Code: IR0508PBK

Prix: € 10,89

Saint Patrick's Day:



Tempelcrone co-operative agricultural society:

Code: IR060148

Prix: € 0,58



Code: IR060565

Prix: € 0,79

Irish wild flowers:

Code: IR06D012

Prix: € 0,15



Code: IR06D075

Prix: € 0,91



Code: IR06D090

Prix: € 1,09



Code: IR06D025

Prix: € 0,30

Code: IR06D100

Prix: € 1,21

Love and Greetings stamps

Code: IR0604GBK
Prix: € 5,81



Code: IR060248
Prix: € 0,58



Code: IR0603MS
Prix: € 2,36



Pour plus d'informations: www.irishstamps.ie



**La collection WWF de timbres du Zaïre de 1984.
Dessin: André Buzin. Maintenant de € 32,50 à € 12,50**

Découvrez les plus belles pièces de collection de cette époque, très largement collectionnée dans le monde entier. Collectionnez les espèces menacées illustrées sur les timbres officiels: l'orang-outang, l'éléphant africain, mais aussi le rhinocéros de Java. Tous ces timbres ont été édités au profit du WWF et en portent le logo. En les achetant, vous soutenez le WWF. Commandez maintenant et recevez: la série de timbres et le très beau bloc de timbres de l'okapi du Zaïre de 1984 - l'album officiel du WWF, avec cassette - les feuillets officiels du WWF. Prix de lancement exceptionnel: € 12,50. Article Collector officiel du WWF.



Lot de fin de série «Ancien & Classique», d'une valeur de € 150 au prix de € 45.



**Beaucoup des timbres-poste
classiques dans une collection;
€ 105,- de remise.**

Lot de 130 vieux timbres rares et de séries allant de 1855 à 1950...

Avec une énorme réduction.

€ 45 à peine. Lot unique, véritable trésor, avec de très anciennes et très rares éditions: la plupart ont plus de 100 ans, sont du 19^{ème} siècle, du début du siècle passé, des années '30 et '40... Le rêve de tout collectionneur, désormais à votre portée. Avec une réduction énorme sur le prix catalogue. Vous ne trouverez jamais ces timbres rares, classiques et exceptionnels moins chers. Ces timbres sont probablement introuvables, tout simplement parce qu'ils sont très rares. Vous recevrez des timbres de grande valeur, très rares, des Etats Allemands et de l'Empire

Allemand, des Etats Baltes, des Etats-Unis, d'Angleterre, de France, etc... Rien que des timbres anciens. Certains de ces timbres valent jusqu'à € 5/pièce. Stock limité! Une seule collection par client, réagissez donc vite. Quand il n'y en a plus, il n'y en a plus! Timbres classiques très rares, collection magnifique: profitez de 105 g de réduction.



**Les timbres d'or
"Napoléon Bonaparte"
de € 90 à € 25**

Les timbres très rares, émis à l'occasion des 150 ans de l'empereur français Napoléon Bonaparte... En or! Bloc de timbres avec le timbre Napoléon non dentelé en or et le timbre Napoléon en or. Gratuit: panneau de collection grand luxe pour € 25 seulement. Quand il n'y en a plus, il n'y en a plus!

Retournez le bon s.v.p. à Edel Collecties NV, Metropoolstraat 11 b26, 2900 Schoten. Tel. 03/640.10.78

**Oui, envoyez-moi par retour du courrier et durant
14 jours sans engagement**

- ☐ ... X La collection WWF de timbres du Zaïre - André Buzin
☐ ... X Lot de fin de série « Ancien & Classique »
☐ ... X Les timbres d'or "Napoléon Bonaparte"

+ € 3,95 de contribution aux frais d'expédition.

Je ne paie encore rien maintenant et j'attends d'abord votre envoi. Si je ne suis pas satisfait, je vous retourne le tout et ne vous dois rien.

Prénom:

Nom:m/f

Adresse:

N° postal :Lieu :

N° de tél:

Adresse e-mail



Fourrez votre nez partout!

A Technopolis c'est permis.

Rouler à vélo sur un câble à 5 m de hauteur? S'allonger sur un lit à clous? Faire atterrir soi-même un avion? Se faire dresser les cheveux sur la tête à l'électricité? Autant d'expériences à vivre à Technopolis, le centre flamand des sciences et de la technologie.

À partir du mois de juin, Technopolis proposera de toutes nouvelles activités. Souffler des bulles de savon géantes, créer soi-même des vagues, et découvrir comment se forment les tourbillons dans notre nouvelle zone sur le thème de l'eau. À partir du mois de juin, il sera aussi possible de faire des manipulations dans notre jardin les jours de beau temps. Vous pourrez par exemple utiliser une parabole à chuchotis, un kaléidoscope et un cadran solaire. Vous y apprendrez aussi comment soulever une voiture d'une seule main!

Profitez de cette offre unique et venez visiter le centre cet été avec vos enfants ou petits-enfants!

2 + 1 GRATUITE

Offre spéciale pour les lecteurs de Philanews!

Sur présentation de ce bon, recevez une entrée gratuite à Technopolis, le centre flamand des sciences et de la technologie (*à l'achat de 2 entrées, dont une au moins au tarif adulte). Valable du 1er juin au 31 août 2006. Non cumulable avec d'autres offres.

Nom: _____ Prénom: _____

Rue: _____ N°: _____

Commune: _____ CP: _____

E-mail: _____ Tél.: _____



Het Nieuwsblad

TECHNOPOLIS



waar experimenteren fun is



Expositions internationales

La Poste Belge sera présente

du 4 au 6 mai



Messegelände
Messehaus Süd, Halle 1A
Norbertstrasse
45131 Essen (Allemagne)

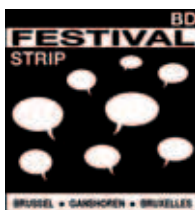
du 17 au 25 juin



Salon du Timbre de Paris
Parc Floral
Rte de la Pyramide
94300 Vincennes (France)

Festival B.D. Ganshoren

21 05 2006



Le dimanche 21 mai, tous les chemins mèneront à Bruxelles pour la 17^{ème} édition du Festival B.D. de Ganshoren-Bruxelles. Lecteurs amateurs ou chevronnés, enfants, parents et grands-parents, venez tous à la Basilique de Koekelberg où vous retrouverez vos héros et anti-héros préférés, ainsi que plus de 40 auteurs, parmi lesquels **De Marck en De Wulf (Stampilou)** et Vincent Henin (Les Voyages d'Alix). Il y aura des ateliers de dessin et de bricolage, des jeux vidéos, un coin Stam & Pilou, des grimages, des ballons fantaisie, le labo du professeur Barabas, des clowns une bourse BD, le goûter et l'expo 'Fantasmagorie' avec les œuvres des lauréats du concours BD.

Plus d'info: Info: www.festival-bd.be, centre culturel La Villa, 02/420.37.27

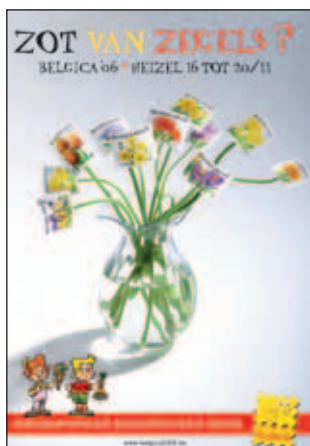
L'Imprimerie du Timbre de Malines... travaille pour le Luxembourg.



L'imprimerie du timbre à Malines a réalisé pour le grand-duché de Luxembourg ces deux timbres-poste "Série touristique 2006", dessiné par Jacques Doppée. La grande diversité des techniques d'impression et l'esthétique des dessins font des timbres-poste luxembourgeois un vrai régal pour les yeux.

P & T LUXEMBOURG • Office des Timbres
4, rue d'Epernay • L - 2992 Luxembourg
Tél.: + 352 4088-8840 • Fax : + 352 40 68 68
www.ept.lu • e-mail: ptofftim@pt.lu

L'exposition mondiale de philatélie Belgica 2006 approchant à grands pas, il est temps pour nous de donner aux lecteurs de Philanews quelques renseignements.



Quoi?

Le Championnat mondial de la philatélie de la jeunesse et les championnats de philatélie thématique, Classe ouverte et Classe «un cadre». L'exposition nationale Bruphila sera organisée en même temps.

Où et quand?

Dans les palais 11 et 12 du Heysel, du 16 au 20 novembre de 10 h à 17 h sauf le lundi: de 10 h à 15 h.

Combien de participants et de commerçants?

Pas moins de 47 pays seront représentés dans le palais 12 du Heysel. Quelques exemples notables: la République de Corée (Séoul), la République populaire de Chine, l'Australie et, bien entendu, la majorité des pays européens. Sur le site du palais 11, vous pourrez rencontrer 81 négociants en timbres-poste nationaux et internationaux. Belgica est donc l'occasion idéale pour dénicher le timbre qui manque à votre collection!

Animations

Les nombreuses activités secondaires feront de Belgica 2006 un spectacle pour les petits comme les grands, pour les amateurs d'art comme de sport, pour les philatélistes avertis comme les profanes. Un petit avant-goût des festivités:

- Chaque jour, présentation de nouveaux timbres
- Présence de nombreux sportifs belges de haut niveau
- Meet & Greet avec Pierre Alechinsky et de nombreux autres créateurs de timbres
- Spectacles de danse avec de plusieurs célébrités belges
- Journée consacrée à la BD, en présence de nombreux auteurs belges
- Animations en continu pour les enfants (Stampilou & divers ateliers)

L'entrée est gratuite. Bref, Belgica 2006 est un événement à ne manquer sous aucun prétexte! Invitez votre famille et vos amis à participer avec vous à cette grande fête du timbre. Belgica 2006, incontestablement un must!

Attention: journée des fans Stampilou à Belgica le 19 novembre!

TIMBRÉ DE TIMBRES ?

BELGICA '06 • HEYSEL 16 AU 20/11

Edit. Resp.: Frank Daniëls - E. Walschaertsstraat 1 - 2800 Mechelen
Lay-out: Annaert Geert (Imprimerie Postale) Réalisation: Imprimerie Postale
LA POSTE - Société anonyme de droit public - Centre Momaile, 1000 Brussel. TVA BE 0214.596.464 RPR Bruxelles CP 679-0000013-13.



CHAMPIONNAT MONDIAL DE PHILATÉLIE DE LA JEUNESSE-ENTRÉE GRATUITE

www.belgica2006.be

