

# PHILANEWS

## Maîtres de musique



# DANS CE NUMÉRO

## Service clientèle :

Adresse : La Poste  
Stamps & Philately  
E. Walschaertsstraat 1  
2800 Mechelen  
Tél. : +32 (0)15 28 58 11  
Fax : +32 (0)15 28 58 16  
E-mail : philately@post.be  
Site web : [www.philately.post.be](http://www.philately.post.be)  
[www.post.be/ebay](http://www.post.be/ebay)

Stamps & Philately n'est pas responsable des offres proposées par ses partenaires et ne pourra donc pas être mis en cause en cas de litige. Offres valables dans la limite des stocks disponibles et sous réserve d'erreurs.

Les prix des valeurs postales peuvent être adaptés, mais les timbres-poste achetés restent utilisables aux tarifs affichés.



ISO 9001:2000



CWA14441:2003



→ [www.post.be/eBay](http://www.post.be/eBay)

01

**ÉDITORIAL** | page 1

02

**NEW ÉMISSIONS SPÉCIALES** | page 2

03

**PRÉVENTES** | page 10

04

**ÉMISSIONS ORDINAIRES** | page 12

05

**FIRST DAY SHEETS** | page 13

06

**NEW FIRST DAY COVERS** | page 14

07

**PUBLICATIONS** | page 19

08

**NEW CARTE SOUVENIR** | page 21

09

**TIMBRES IRLANDAIS** | page 22

10

**NEW MONTIMBRE** | page 23

11

**DUOSTAMP®** | page 24

12

**NUMISMATIQUE** | page 25

13

**EDEL COLLECTIONS** | page 27

14

**INFO** | page 28

15

**ABONNEMENTS** | page 29



Chers collectionneurs,

Fin 2008, nous avons lancé une action visant à initier une nouvelle fois les jeunes et moins jeunes à la philatélie. Le succès fut retentissant. Nous avons reçu plus de 55.000 cartes d'épargne munies de timbres Schtroumpfs. Le défi consiste désormais à

transformer l'essai et à motiver les participants à cette action pour qu'ils deviennent des collectionneurs assidus. Ils formeront alors le noyau dur d'une nouvelle génération de philatélistes et assureront l'avenir de notre si beau passe-temps. Les émissions proposées dans cette édition de Philanews stimuleront sûrement leur intérêt.

En avril, une émission sera consacrée à l'Année mondiale de l'astronomie et 5 monuments ou sites belges inscrits au Patrimoine mondial de l'UNESCO seront illustrés sur un timbre.

Un changement a été apporté au programme 2009 précédemment annoncé : l'émission « Tous au cirque » sera reportée à une date ultérieure et remplacée par une série de timbres « Bob et Bobette ». En effet, le 17 juin 2009 aura lieu la première du film en 3D « Les diables du Texas ». Cet événement consacré aux célèbres personnages de Willy Vandersteen sera immortalisé sur 5 timbres-poste. Cette série sera le prétexte d'une grande campagne sur ce thème afin de réitérer le succès obtenu grâce à l'action épargne du timbre Schtroumpf.

Au mois de mai, 5 compositeurs célèbres seront mis à l'honneur : Henry Purcell, Georg Friedrich Händel, Joseph Haydn, Felix Mendelssohn et Clara Schumann. Viendront ensuite les « Timbres d'été » dédiés aux vacances en Flandre et en Wallonie. Enfin, last but not least, un second feuillet Antverpia 2010 sera édité dans le cadre du Championnat européen de philatélie. Cette année, 5 magnifiques timbres-poste feront la part belle à Anvers, ville artistique. Il y en aura donc pour tous les goûts !

Bonne lecture !

A handwritten signature in black ink, consisting of a stylized 'P' followed by a horizontal line.

Philippe Allardin  
Directeur

## 02 | ÉMISSIONS SPÉCIALES

Date d'émission

06 04 2009

### 09. EUROPA - Sous les cieux européens



Code: 0909\*

\* Inclus dans l'abonnement aux timbres-poste

Il y a 400 ans de cela, en 1609, Galilée (Galileo Galilei), un physicien, astronome et savant italien observa pour la première fois le ciel étoilé à travers un télescope.

Il découvrit que la Lune n'était pas tout à fait pleine, mais que sa surface était parsemée de cratères, que quatre lunes plus claires, qu'il appela les

lunes galiléennes, tournaient autour de Jupiter et que la Voie lactée était constituée de milliards d'étoiles.

Les Nations Unies ont proclamé l'année 2009 « International Year of Astronomy 2009 » (Année internationale de l'Astronomie) ayant pour thème « The Universe, yours to discover » (Un Univers à découvrir). Tout le monde doit saisir l'impact de l'astronomie et des sciences fondamentales sur notre quotidien afin de comprendre en quoi la science contribue à une société plus équilibrée et pacifique.

Le Planétarium, qui fait partie de l'Observatoire Royal de Belgique, est le lieu idéal pour découvrir de magnifiques et mystérieux objets célestes. Lors de votre visite au Planétarium, vous aurez l'impression d'être sous la

#### CARACTÉRISTIQUES :

Thème : le timbre EUROPA à l'occasion de l'Année internationale de l'Astronomie. 400 ans de la première observation astronomique par Galileo Galilei

Création : Thierry Mordant

Valeur du timbre : 1 ou € 0,90

Format du timbre : 48,75 mm x 38,15 mm

Format du feuillet : 125 mm x 90 mm

Composition des feuilles : 1 timbre-poste

Papier : litho phosphorescent

Dentelure : 11<sup>1/2</sup>

Procédé d'impression : offset

Gravure (cylindres porte-forme) : De Schutter 'Neroc sa

Impression : Stamps Production Belgium

## 02 | ÉMISSIONS SPÉCIALES

### Plus d'informations:

#### Année internationale de l'Astronomie

Site web : <http://www.astronomy2009.org>

#### Planétarium

e-mail : [planetarium@planetarium.be](mailto:planetarium@planetarium.be)

Site web : [www.planetarium.be](http://www.planetarium.be)

voûte céleste de la Cordillère des Andes, sur la surface de la lune... ou même dans d'autres systèmes solaires.

*Texte : Anne-Lize Kochuyt (Planétarium)*

Date d'émission

06 04 2009

## 10. Bob et Bobette (timbres autocollants)



Code: ZB0909\*

Bob et Bobette sont des héros de bande dessinée ancrés dans la mémoire collective des Belges et des Néerlandais.

Il y a une soixantaine d'années, Willy Vandersteen décida d'aller présenter au directeur du journal « De Nieuwe Standaard » les premières esquisses de « Rikki en Wiske in Chocowakije » (Rikki et Wiske en Chocovaquie). Willy Vandersteen souhaitait raconter une histoire sous forme d'une bande dessinée en plusieurs épisodes qui paraîtrait au rythme de deux bandes par jour. Le public lui réserva un accueil enthousiaste et ce succès engendra une hausse considérable du nombre d'abonnés au journal. Dans le second épisode, « L'île d'Amphoria », Rikki disparaît et est remplacé par le courageux Bob. Tante Sidonie reçoit également un rôle plus important, puis c'est au tour du grand comique Lambique de rejoindre notre trio. Et c'est dans « Les Mousquetaires endiablés » que le puissant Jérôme fait son apparition. Ensemble, ils vivent des aventures toutes plus folles les unes que les autres. Lorsque la série se mit à toucher un plus grand public, Willy Vandersteen créa le Studio Vandersteen qui permit à de nombreux dessinateurs d'apprendre véritablement le métier. En raison de la publication journalière ininterrompue de cette publication pendant de nombreuses années Bob et Bobette ont procuré des milliers d'heures de plaisir à

plusieurs générations de lecteurs. En effet, les inventions du Professeur Barabas emportent le lecteur dans des contrées lointaines et dans différentes époques passées et à venir. Tout est possible dans cet univers en deux dimensions où défile une foule de personnages excentriques. Après plus de 300 albums, les aventures de Bob et Bobette se vendent toujours comme des petits pains. Le 17 juin 2009, cette histoire à succès s'allongera de quelques pages encore. En effet, ce jour-là aura

## 02 | ÉMISSIONS SPÉCIALES

### CARACTÉRISTIQUES :

Thème : personnages du dessin animé « Les Diables du Texas » (Bob, Bobette, Jérôme, Lambique, Sidonie) - adaptation de la BD « Bob et Bobette » de Willy Vandersteen

Copyright : © 2009 Standaard uitgeverij Antwerpen-België

Composition : MVTM

Valeur du timbre : ① ou € 0,59

Format des timbres : 30 mm x 25 mm

Format du carnet : 60 mm x 166 mm

Présentation : carnet de 10 timbres-poste autocollants

Papier : polyvalent-phosphorescent, auto-adhésif fixé sur un papier support

Dentelure : partiellement lignes droites et partiellement dentelures type 10

Procédé d'impression : héliogravure

Gravure (cylindres porte-forme) : De Schutter 'Neroc sa

Impression : Stamps Production Belgium

lieu la première du film « Les Diables du Texas ».

Le plus grand projet de cinéma en 3D jamais réalisé au Benelux, il s'agit aussi du grand film familial de 2009. Bob et Bobette nous étonneront toujours, et les 5 timbres uniques que nous émettrons à cette occasion, en seront une nouvelle preuve.

\* 5 timbres sont inclus dans l'abonnement aux timbres-poste

Date d'émission

Texte : Carine Boeykens

06 04 2009

## 11. Le patrimoine mondial belge

La Poste belge avait émis en 2000 et en 2001 deux séries de timbres consacrés aux béguinages flamands, à la Grand-Place de Bruxelles, aux ascenseurs du Canal du Centre et aux beffrois.



\* Inclus dans l'abonnement aux timbres-poste

Code: 0911\*



## 02 | ÉMISSIONS SPÉCIALES


### CARACTÉRISTIQUES :

Thème : série touristique sur les plus beaux fleurons du patrimoine belge

- les minières néolithiques (Spiennes)  
© photo : G. Focant Région wallonne
- la cathédrale Notre-Dame de Tournai  
© photo : Pierre Peeters
- le complexe Plantin-Moretus (Anvers)
- le centre historique de Bruges
- Victor Horta/maisons de maître (Bruxelles)  
© 2009 Horta/Sofam

Dessins et gravures : Guillaume Broux

Composition : Jean Libert

Valeur du timbre :  ou € 1,05

Prix du feuillet : € 5,25

Format des timbres : 27,66 mm x 40,20 mm

Format du feuillet : 166 mm x 100 mm

Composition des feuilles : 5 timbres-poste

Papier : polyvalent phosphorescent blanc gommé

Procédé d'impression : taille-douce et héliogravure combinées

Gravure (cylindres porte-forme) : De Schutter 'Neroc sa

Impression : Stamps Production Belgium

Ce feuillet reprend pour sa part, les 5 autres monuments ou sites situés en Belgique figurant sur la liste du patrimoine mondial de l'UNESCO.

Les minières néolithiques de silex de Spiennes offrent un témoignage unique des capacités d'invention des hommes préhistoriques. Quant à la cathédrale de Tournai, elle se distingue par une nef d'une ampleur exceptionnelle et par la grande richesse sculpturale de ses chapiteaux. A Bruxelles, l'Hôtel

Tassel, l'Hôtel Solvay, l'Hôtel van Eetvelde et la Maison Horta conçus par Victor Horta font partie des œuvres d'architecture les plus remarquables de la fin du XIX<sup>ème</sup> siècle. En Flandre, Bruges offre un exemple exceptionnel d'habitat médiéval ayant bien conservé son tissu urbain historique. Enfin, à Anvers, le Musée Plantin-Moretus témoigne du rôle considérable joué par cet important centre de l'humanisme européen au XVI<sup>ème</sup> siècle.

*Source : site Internet de l'UNESCO*

Date d'émission

11 05 2009

## 12. Les Maîtres de Musique

Les compositeurs mis à l'honneur en 2009 sont tous des personnalités de premier plan.

Henry Purcell (1659-1695) est le compositeur anglais le plus important de la seconde moitié du 17<sup>e</sup> siècle. Son opéra « Didon et Enée » est un véritable chef-d'œuvre. Il est également l'auteur de musiques de scène, de mélodies profanes et de pièces liturgiques anglicanes. Dans son sillage, Georg Friedrich Händel (1685-1759) constitue une autre figure géniale de la musique. Händel s'est installé définitivement à Londres en 1712. Ses opéras italiens et ses oratorios anglais, dont le célèbre « Messie », ont reçu un accueil triomphal. Joseph Haydn (1732-1809) était lui aussi un familier de la capitale anglaise. Entre 1791 et 1795, il s'y est rendu à deux reprises en tant qu'ar-

## 02 | ÉMISSIONS SPÉCIALES



Code: 0912\*

\* Inclus dans l'abonnement aux timbres-poste

### CARACTÉRISTIQUES :

Thème : carnet célébrant les anniversaires de compositeurs renommés ;

- Henry Purcell (1659-1695)
- GF Händel (1685-1759)
- Joseph Haydn (1732-1809)
- Felix Mendelssohn-Bartholdy (1809-1847)
- Clara Schumann (1819-1896)

Dessins : Jan de Maesschalck

Composition : MVTM

Valeur du timbre : **1** ou € 0,90

Prix du feuillet : € 4,50

Format des timbres : 25,30 mm x 44 mm

Format du feuillet : 180 mm x 64 mm

Composition des feuilles : 5 timbres-poste

Papier : polyvalent-phosphorescent blanc gommé

Dentelure : 11<sup>1/2</sup>

Procédé d'impression : héliogravure

Gravure (cylindres porte-forme) : De Schutter 'Neroc sa

Impression : Stamps Production Belgium

tiste indépendant » après avoir été au service exclusif des Princes Esterhazy pendant plusieurs décennies dans leur château à la frontière austro-hongroise. Haydn est le maître incontestable de la symphonie « classique » et du quatuor à cordes. 1809 est l'année où Haydn décède et où naît un autre génie de la musique, Felix Mendelssohn. Ce dernier meurt en pleine fleur de l'âge en 1847, mais ce « grand romantique » laisse derrière lui une oeuvre exceptionnelle. Son concerto

pour violon et sa musique de scène « Songe d'une Nuit d'Été » inspirée de la pièce éponyme de Shakespeare jouissent d'une extrême popularité. Il signe également de superbes symphonies (la n° 3 surnommée l'Écossaise et la n° 4, l'Italienne, souvenir musical de ses voyages), de la musique de chambre et des mélodies. Mendelssohn s'était lié d'amitié avec le couple Schumann, Robert et sa femme. Clara Schumann (1819-1896) était une pianiste hors pair. Compositrice de talent, elle est toujours restée dans l'ombre de son célèbre mari. Elle mérite cependant une place d'honneur parmi ses collègues masculins à qui La Poste rend hommage en 2009 !

Texte : Ignace Bossuyt (Prof. Dr. Em. de Musicologie à la KULeuven)



## 02 | ÉMISSIONS SPÉCIALES

Date d'émission

11 05 2009

### 13. Antverpia 2010



Code: 0913\*

\* Inclus dans l'abonnement aux timbres-poste

En cette année 2009, nous passons à la deuxième étape de la préparation au Championnat d'Europe de Philatélie « Antverpia 2010 ».

Après « Anvers l'Active » – le port, le carrefour routier, la capitale du diamant et de la mode et le centre d'affaires en 2008 –, cette année sera placée sous le signe de « d'Anvers l'Artistique ».

Anvers a toujours été un grand lieu de convergence pour tout ce qui concerne l'art et la culture. Écrivains, musiciens, gens de théâtre, architectes, sculpteurs et peintres venaient s'y installer, attirés par la prospérité économique et l'environnement cosmopolite. Aujourd'hui encore, Anvers reste irrésistible pour ceux qui exercent les disciplines artistiques les plus diverses. Le feuillet de timbres montre des œuvres d'artistes et des institutions culturelles qui sont étroitement liées à la ville. L'Anversoise de naissance Luc Tuymans (1958) est le digne successeur de Pierre-Paul Ru-

## 02 | ÉMISSIONS SPÉCIALES

bens. Certes, ses tableaux « dépouillés » ne sont pas comparables à ceux du grand maître du baroque, mais il s'en rapproche en termes de rayonnement international. La toile « Village flamand » de 1995 se trouve au Musée d'Art contemporain d'Anvers, qui héberge une des plus importantes collections d'art contemporain du pays. Le musée à ciel ouvert du « Middelheim » rassemble depuis plus de 50 ans des sculptures modernes du monde entier. « Orbino » (2004), l'œuvre réalisée à partir de conteneurs par l'architecte artiste anversois Luc Deleu (1944) crée, par sa structure industrielle, un contraste saisissant dans l'univers onirique du parc. Le théâtre Bourla, de style néoclassique, a été dénommé ainsi en l'honneur de l'urbaniste Pierre Bourla. Achievé en 1834, il accueille aujourd'hui « Het Toneelhuis ». Sous la direction artistique de Guy Cassiers, Prix Europe Nouvelles Réalités Théâtrales en 2008, la compagnie connaît une renommée croissante. La représentation de « Mefisto for ever », avec Dirk Roofthoof et Abke Haring dans les premiers rôles, a beaucoup fait parler d'elle. La célèbre salle de cinéma et de variété Roma, inaugurée en 1928, a été réouverte en grande pompe en 2003 après plusieurs années de fermeture. Le film « Hollywood aan de Schelde » de Robbe De Hert (1942) y a été présenté en 2006. Depuis les années 60, ce cinéaste à l'inimitable accent anversois est un des représentants les plus éminents du cinéma belge en dépit d'une marginalité revendiquée. Robbe De Hert a également porté à l'écran

### CARACTÉRISTIQUES :

Thème : préambule culturel au Championnat européen de Philatélie en 2010.

- Peinture : MUHKA + « village flamand » de Luc Tuymans
- Sculpture : Middelheim + « Orbino » de Luc Deleu (© Sabam 2009)
- Théâtre : Bourla + pièce de théâtre du « Toneelhuis »
- Cinéma : le Roma + « Hollywood sur l'Escaut » de Robbe De Hert
- Littérature : statue du sculpteur Wilfried Pas (© Sabam 2009)  
+ manuscrit de « Kaas » de Willem Elsschot

Feuillet : vue panoramique d'Anvers

Création : Tom Hautekiet

Valeur du timbre : ① ou € 0,59

Prix du feuillet : € 5,50

Format des timbres : 27,66 mm x 40,20 mm

Format du feuillet : 160 mm x 140 mm

Composition des feuilles : 5 timbres-poste

Papier : polyvalent phosphorescent blanc gommé

Dentelure : 11<sup>1/2</sup>

Procédé d'impression : héliogravure

Gravure (cylindres porte-forme) : De Schutter 'Neroc sa

Impression : Stamps Production Belgium

« Lijmen », un livre d'un des plus grands auteurs anversois du 20<sup>e</sup> siècle : Willem Elsschot (1882-1960), dont la statue réalisée par Wilfried Pas qui trône sur la Mechelseplein apparaît sur le timbre, à l'avant-plan de la première page de son chef-d'œuvre « Kaas ».

*Texte : Bart Janssen*

## 02 | ÉMISSIONS SPÉCIALES

Date d'émission

11 05 2009

### 14. Timbres d'été (timbres autocollants)



Code: ZB0904\*

Cette année, le thème central de la série « Timbres d'été » sera « Vacances en Flandre et en Wallonie ».

Pour beaucoup, ce titre est incontestablement synonyme de

« détente », que ce soit à l'occasion d'un périple en Flandre, région à l'atmosphère bourguignonne, à l'art sans pareil et au riche passé culturel de ses villes bouillonnantes comme de ses petits villages idylliques ou lors de la découverte d'une Wallonie haute en couleur et de son patrimoine culturel inouï, de ses villes à multiples facettes, de ses sites historiques et de son architecture urbaine exceptionnelle. La végétation luxuriante et les paysages magnifiques nous permettent d'oublier un instant le stress du quotidien. Pour lancer cette série de timbres, Frédéric Thiry a tout d'abord tenté de découvrir tout ce que le simple mot « été » éveille dans nos esprits. Bien entendu, nous pensons en premier lieu au soleil, à la mer, aux vacances et aux indissociables souvenirs de ces merveilleux moments à jamais fixés sur la pellicule.

La lumière intense symbolisée par le soleil se traduit par l'utilisation de la couleur jaune. Associée à de grandes ombres et réfléchie dans des vêtements d'été, elle représente alors un soleil généreux. Le paysage des dunes s'avancant vers la mer renvoie à « nos » vacances au littoral, tandis que l'image des rochers surplombant la Meuse ou la Semois nous rappelle un séjour typique dans les Ardennes. Le geste du photographe évoque, lui, les souvenirs que nous désirons conserver

#### CARACTÉRISTIQUES :

Thème : vacances en Wallonie et en Flandre  
photographe féminin + photographe masculin

Création : Frédéric Thiry

Valeur du timbre : ① ou € 0,59

Prix du carnet : € 5,90

Format des timbres : 25 mm x 30 mm

Format du carnet : 166 mm x 60 mm

Présentation : carnet de 10 timbres-poste autocollants

Papier : polyvalent-phosphorescent, auto-adhésif fixé sur un papier support

Dentelure : partiellement lignes droites et partiellement dentelures type 10

Procédé d'impression : héliogravure

Gravure (cylindres porte-forme) : De Schutter 'Neroc sa

Impression : Stamps Production Belgium

\* 2 timbres sont inclus dans l'abonnement aux timbres-poste

## 02 | ÉMISSIONS SPÉCIALES

de ces moments de béatitude. La force de ces timbres réside à coup sûr dans le fait qu'ils ne laissent pas le lecteur indifférent. L'homme ou la femme représenté(e) sur le timbre photographie celui qui le tient en main. Le spectateur entre ainsi dans l'image et devient lui-même le sujet du timbre. Il sent le sable chaud sous ses pieds et se retrouve à côté de la femme. C'est lui qu'on prend en photo. Il devient le «souvenir de vacances». Les deux timbres sont pour ainsi dire en harmonie, comme si la femme et l'homme appartenaient à la même scène et se photographiaient mutuellement ou comme si vous aperceviez les rochers en tournant le dos à la mer et inversement. Un détail amusant : ici aussi, l'évolution technologique est présente. Observez les appareils utilisés : sur l'un des timbres, un appareil photo traditionnel et sur l'autre un appareil numérique moderne.

*Avec tous nos remerciements à Frédéric Thiry*

## 03 | PRÉVENTES

04 04 2009

### Sous les cieux européens, Bob et Bobette, Le patrimoine mondial belge

**Vente :** à partir du 6 avril 2009 dans tous les bureaux de poste à l'exception des agences postales et des Points Poste. L'émission Bob et Bobette est également en vente dans les agences postales et dans les Points Poste.

**Prévente :** le 4 avril 2009 de 10 à 16h30 à l'adresse suivante :



Planétarium de Bruxelles  
Avenue de Boechout 10  
1020 Bruxelles



Jean Libert

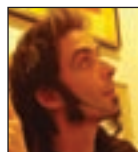


Guillaume Broux

### Oblitération 1er jour :



le 6 avril 2009 de 9 à 17 h  
à la Philaboutique Bruxelles-De Brouckère,  
Boulevard Anspach 1 à 1000 Bruxelles.



Thierry Mordant

**Rencontre avec :** Jean Libert, Guillaume Broux  
et Thierry Mordant à Bruxelles.

## 03 | PRÉVENTES

### Visitez le Planétarium à un tarif avantageux !

Lors de cette prévente, Mme Sabine Laruelle, Ministre de la Politique scientifique, remettra solennellement le timbre EUROPA (Sous les cieux européens) au concepteur et aux autres invités d'honneur.

En outre, des expositions spéciales portant sur la présentation de l'univers seront organisées dans l'enceinte du Planétarium. **Le prix normal d'entrée s'élève à 4 €. À l'occasion de notre prévente, vous pourrez assister à la présentation pour le prix de 2 €.**

Pour réserver votre place, vous pouvez vous adresser avant le 27 mars 2009 à : La Poste, Stamps & Philately, Public Relations, att. Yvette Bricout, Egide Walschaertsstraat 1, 2800 Mechelen ou via e-mail à : yvette.bricout@post.be.

### Programme des présentations :

11h00 Présentation Planétarium FR      12h00 Présentation Planétarium NL

14h00 Présentation Planétarium FR      15h00 Présentation Planétarium NL

09 05 2009

### Les Maîtres de Musique, Antverpia 2010, Timbres d'été

**Vente :** à partir du 11 mai 2009 dans tous les bureaux de poste, à l'exception des agences postales et des Points Poste. Les timbres d'été sont également en vente dans les agences postales et dans les Points Poste.

**Prévente :** le 9 mai 2009 de 10 à 16h30 à l'adresse suivante :



Scheppers Instituut  
Scheppersstraat 9  
2200 Herentals

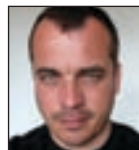


Frédéric Thiry

### Oblitération 1er jour :



le 11 mai 2009 de 9 à 17 h  
à la Philaboutique Bruxelles-De Brouckère,  
Boulevard Anspach 1 à 1000 Bruxelles.



Tom Hautekiet

**Rencontre avec :** Frédéric Thiry et Tom Hautekiet à Herentals.

Tom Hautekiet sera présent de 10 h à 12 h

# 04 | ÉMISSIONS ORDINAIRES

Date d'émission

06 04 2009

## Oiseau : Bécasse des bois

Ce timbre est valable pour l'affranchissement d'un imprimé électoral adressé normalisé jusqu'à 50 grammes.



Code: VG09027

### CARACTÉRISTIQUES :

Sujet : oiseau - bécasse des bois  
Création : André Buzin  
Valeur du timbre : € 0,27  
Format du timbre : 24 mm x 27,66 mm  
Tirage : illimité  
Composition des feuilles : 50 timbres-poste  
Papier : polyvalent-fluorescent  
Dentelure : 11<sup>1/2</sup>  
Procédé d'impression : héliogravure  
Gravure (cylindres porte-forme) : De Schutter 'Neroc sa  
Impression : Stamps Production Belgium

*\* Inclus dans l'abonnement aux timbres-poste*

**Vente :** à partir du 6 avril 2009 dans tous les bureaux de poste, à l'exception des Points Poste.

**Prévente :** le 4 avril 2009 de 10 à 16h30 à l'adresse suivante :



Planétarium de Bruxelles  
Avenue de Boechout 10  
1020 Bruxelles

### Oblitération 1er jour :



le 6 avril 2009 de 9 à 17 h  
à la Philaboutique Bruxelles-De Brouckère,  
Boulevard Anspach 1 à 1000 Bruxelles.



André Buzin

**Rencontre avec :** André Buzin le 4 avril 2009 au Planétarium à Bruxelles.



# 05 | FIRST DAY SHEETS

€ 4,95 par First Day Sheet (TVA 21% incl.)

A chaque émission de timbres spéciaux, feuillets ou carnets, vous recevez des timbres-poste collés sur une splendide carte illustrée, numérotée et pourvue d'une oblitération spéciale. Au verso sont reprises, en français et en néerlandais, les caractéristiques et les informations relatives aux émissions. Les FDS sont disponibles séparément ou vous pouvez souscrire à un abonnement (voir p.31). En vous abonnant vous bénéficierez d'une réduction allant jusqu'à 5%.



Code: FDS0909



Code: FDS0910ZB



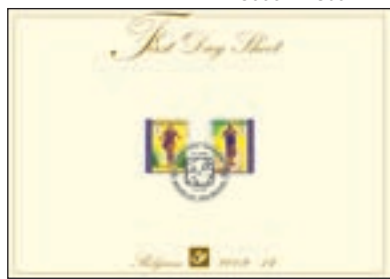
Code: FDS0911

Code: FDS0912

Code: FDS0913



Code: FDS0914ZB



# 06 | FIRST DAY COVERS

€ 3,75 par First Day Cover (TVA 21% incl.)

Lors de chaque émission sont émises des enveloppes illustrées et numérotées avec le(s) timbre(s)-poste correspondant(s), collé(s) et oblitéré(s). Tous les FDC ont le même format. Les FDC sont disponibles séparément ou vous pouvez souscrire à un abonnement. En vous abonnant vous bénéficierez d'une réduction allant jusqu'à 5%.



## Codes:

Sous les cieux européens : FDC0909  
 Bob et Bobette : FDC0910ZB  
 Le patrimoine mondial belge : FDC0911  
 Les Maîtres de Musique : FDC0912  
 Antverpia 2010 : FDC0913  
 Timbres d'été : FDC0914ZB  
 Bécasse des bois : FDC09VG027

**COMPLÉTEZ EN MAJUSCULES S.V.P.**

SC 518

Nom + Prénom: \_\_\_\_\_

Adresse: \_\_\_\_\_

CP + Localité: \_\_\_\_\_

\_\_\_\_\_

Tél.: \_\_\_\_\_ E-mail: \_\_\_\_\_

\_\_\_\_\_

N° de TVA - N° d'entreprise<sup>(1)</sup>: \_\_\_\_\_

N° de client <sup>(2)</sup>: PRS \_\_\_\_\_ FIL \_\_\_\_\_

(1) A mentionner si vous avez un numéro de TVA ou d'entreprise.

(2) Si vous n'avez pas encore un numéro de client, il vous sera attribué lors de votre première commande.

Consentez-vous à ce que La Poste utilise votre adresse e-mail afin de vous donner plus d'informations sur ses produits et services? ☐ Oui ☐ Non

## Modalités de paiement:

☐ Je suis client et j'ai un ordre de domiciliation.

☐ Je paie par carte de crédit (avec un minimum de € 12,39):

☐ VISA

☐ MASTERCARD

☐ AMERICAN EXPRESS

N° de carte: ..... - ..... - ..... - .....

Echéance: ..... / ..... Montant: € ..... Date: .....

Signature: .....

☐ Je paie avec le virement (avec code IBAN/BIC) accompagnant la facture que je reçois par courrier séparé.

☐ Je paie par virement ou versement au compte KBC France FR76 2780 0400 0100 0011 9080 116 à l'ordre de "La Poste SA Belgique". Les chèques des clients français doivent être envoyés à l'adresse suivante : KBC Bank - Synergie park - 6 rue Nicolas Appert, BP 40041 Lezennes, 59030 LILLE CEDEX - France. Ils doivent mentionner la référence de la communication de la facture.

**En Europe:** vos virements internationaux en euro d'un montant maximum de € 12.500 à destination d'un pays membre de l'Union européenne sont exécutés au même tarif que vos virements nationaux et ce, depuis le 1<sup>er</sup> juillet 2003. Ce changement vous permet de réaliser une économie d'au moins € 3,50 par virement. Pour pouvoir bénéficier de ce tarif, vous devez toutefois mentionner sur l'ordre de paiement le numéro de compte bancaire international (IBAN) du bénéficiaire, ainsi que le code d'identification (BIC) de sa banque, que nous vous communiquerons dans votre facture.

Les prix des valeurs postales peuvent être adaptés, mais les timbres-poste achetés restent utilisables aux tarifs affichés.

## Renvoyez ce bon de commande à:

La Poste - Stamps & Philately - Vente: E. Walschaertsstraat 1 - 2800 Mechelen

Tél. Service clientèle: +32 (0)15 285 811 - Fax: +32 (0)15 285 816

CODE	DESCRIPTION	DÉCOUPE	NOMBRE	PRIX/EX.	TOTAL
------	-------------	---------	--------	----------	-------

TIMBRES avril 2009					
0909	09. Sous les cieux européens			€ 0,90	
ZB0909	10. Bob et Bobette (carnet autocollant)			€ 5,90	
0911	11. Le patrimoine mondial belge			€ 5,25	
VG09027	Oiseau : Bécasse des bois			€ 0,27	

TIMBRES mai 2009					
0912	12. Les Maîtres de Musique			€ 4,50	
0913	13. Antverpia 2010			€ 5,50	
ZB0904	14. Timbres d'été (carnet autocollant)			€ 5,90	

CODE	DESCRIPTION	NOMBRE	PRIX/EX.	TOTAL
------	-------------	--------	----------	-------

FIRST DAY COVER avril 2009				
FDC0909	FDC Sous les cieux européens		€ 3,75	
FDC0910ZB	FDC Bob et Bobette		€ 3,75	
FDC0911	FDC Le patrimoine mondial belge		€ 3,75	
FDC09VG027	FDC Oiseau - Bécasse des bois		€ 3,75	

FIRST DAY COVER mai 2009				
FDC0912	FDC Les Maîtres de Musique		€ 3,75	
FDC0913	FDC Antverpia 2010		€ 3,75	
FDC0914ZB	FDC Timbres d'été		€ 3,75	

FIRST DAY SHEET avril 2009				
FDS0909	FDS Sous les cieux européens		€ 4,95	
FDS0910ZB	FDS Bob et Bobette		€ 4,95	
FDS0911	FDS Le patrimoine mondial belge		€ 4,95	

FIRST DAY SHEET mai 2009				
FDS0912	FDS Les Maîtres de Musique		€ 4,95	
FDS0913	FDS Antverpia 2010		€ 4,95	
FDS0914ZB	FDS Timbres d'été		€ 4,95	

CARTE SOUVENIR				
0902SK	Carte souvenir Belgique-Groenland		€ 5,15	

PUBLICATIONS				
JB08F	La Belgique 2008 à travers ses timbres-poste		€ 65,00	
PHST0071	Philabédé Boule et Bill de Roba : Bill a du cachet (édition 2002)		€ 22,00	
PHSTMVFR	Philabédé Michel Vaillant : Warm up (2005)		€ 24,00	
PHSTHLFR	Philabédé : En recommandé de Hec Leemans		€ 22,00	
PHSTCUBFR	Philabédé : Cubitus, vous êtes toujours timbré (2004)		€ 24,00	
PHSTGROFR	Philabédé : Rosinski à l'avant-poste (2004)		€ 24,00	
PHSTGOTFR	Philabédé : Gotlib s'en tamponne (2006)		€ 24,00	
PHSTKRAFR	Philabédé : Les livraisons de Briochon (2006)		€ 24,00	
PHSTGRFR	Philabédé : Greg, la triple vie d'un génie (2007)		€ 27,00	

NUMISMATIQUE					
NM09TYES	Set de 16 monnaies (10e anniversaire de l'euro)	SC 517		€ 112,00	
NM09DS	Monnaie € 2 Allemagne	SC 504		€ 9,00	
NM09LS	Monnaie € 2 Luxembourg	SC 505		€ 9,00	
NM09EGE	La pièce « Europe » de 50 euros en or	SC 519		€ 175,00	

[illegible]

Tous les produits et timbres sont disponibles jusqu'à épuisement des stocks ou la fin des délais de vente.

Total de la commande	€
J'ajoute des frais administratifs	€
€ 0,15 frais de collage par unité (facultatif)	. . . x € 0,15
Montant total	€

Signature: . . . . .

Si vous souhaitez vous opposer à l'une de ces deux finalités, cochez la case ci-dessous ou envoyez-nous une demande écrite, datée et signée accompagnée d'une preuve de votre identité à l'adresse suivante: La Poste – Service Privacy, BP 5000, 1000 Bruxelles. Cette procédure vous permet également de consulter vos données et de les faire corriger si nécessaire.

☐ Je ne souhaite pas recevoir d'informations sur les produits et services des entreprises ci-dessus.

FRAIS		
FRAIS DE TRAITEMENT FIXES	FRAIS - NATIONAL	FRAIS - ÉTRANGER
Abonnements	€ 0	€ 0
Commandes isolées	commande < € 25 = € 2,00	commande < € 100 = € 5,00
Toute commande de pièces	€ 4,50 (TVA incl. 21%)	€ 5 (TVA incl. 21%)
<b>REMARQUES</b> 1. Envoi recommandé gratuit: pour commandes isolées de plus de € 125, à l'exception des produits numismatiques 2. Expédition par TAXIPOST/EMS: possible, aux frais du client. 3. Les frais de traitement ne sont pas cumulés.		

### Attention !

- Pour éviter les doubles livraisons, ne commandez pas ce que vous recevez via votre abonnement.
  - Retour d'envoi: possible endéans les 8 jours après livraison par recommandé (Belgique: gratuit via bureau de Poste - recommandé interne).
  - Les paiements en espèces et chèques ne sont pas acceptés.
  - Vous pouvez faire votre commande aussi par e-mail : philately@post.be
- ☐ Pour simplifier mes commandes, et bénéficier des avantages supplémentaires, je souhaiterais recevoir plus d'informations concernant un abonnement.

## CODES DE DÉCOUPE :

Nombre de timbres	Découpe
1. Un timbre libre	S10
2. Un timbre avec oblitération centrale	S11*
3. Une paire de timbres horizontale	S20
4. Une paire de timbres horizontale, avec oblitération centrale sur le timbre de droite	S21*
5. Un bloc de quatre timbres	S40
6. Un bloc de quatre timbres avec une oblitération centrale	S41*
7. Une bande de cinq timbres avec le numéro de planche	S50
8. Une bande de cinq timbres avec le numéro de planche et une oblitération sur le timbre extrême	S51*
9. Une bande de cinq timbres avec la date d'impression	S60
10. Une bande de cinq timbres avec la date d'impression et une oblitération sur le timbre extérieur	S61*
11. Une feuille de timbres complète	S70
12. Une feuille complète de timbres oblitérés	S71*
<small>* Vous pouvez déterminer vous-même votre oblitération, il vous suffit de remplacer le dernier N° du code de découpe par le N° correspondant à l'oblitération de votre choix: 1 = oblitération préventive; 2 = oblitération Direction Timbres-poste et Philatélie; 3 = oblitération 1er jour d'émission.</small>	

**Réservé aux commandes de timbres séparées,  
complétez dans ce cas le code de découpe  
de votre choix sur le bon de commande.**

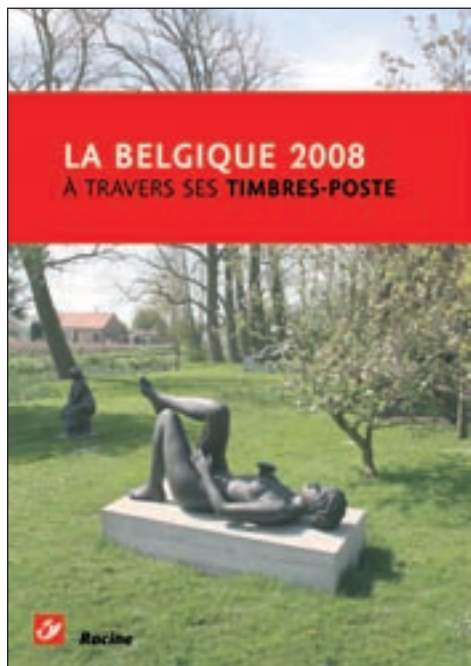


# 07 | PUBLICATIONS

Date d'émission

12 11 2008

## La Belgique 2008 à travers ses timbres-poste



Le livre «La Belgique 2008 à travers ses timbres-poste» nous fournit un aperçu des principaux événements de 2008 à l'appui de magnifiques illustrations en couleur, de textes captivants et de timbres-poste spéciaux qui constituent autant de tableaux et d'œuvres d'art miniatures. Les témoignages des concepteurs qui, chacun à leur manière, racontent leur histoire, démontrent que la conception d'un timbre-poste va au-delà du simple dessin sur un bout de papier.

**Un must pour tous les passionnés de livres et de timbres-poste !**

Prix : € 65 (TVA 6% incl.) Code : JB08F

**Votre cadeau :**  
le feuillet noir et blanc

**Noël et  
Nouvel An**

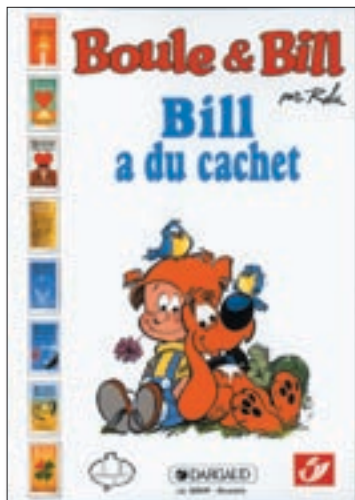
muni d'une  
oblitération spéciale

Pour 65 euros seulement, recevez ce magnifique livre annuel des timbres-poste spéciaux de 2008 ainsi qu'un feuillet noir et blanc exclusif comportant une reproduction du timbre de Noël 2008. Vous ne devez même plus apposer les bandelettes de protection. Nous l'avons fait pour vous !

Pour plus d'informations : [www.philately.post.be](http://www.philately.post.be)

### Philabédé

### Quelques Philabédés à l'honneur!



Voici encore quelques suggestions de Philabédés pour compléter votre collection :

#### Boule et Bill : Bill a du cachet

En 2008, les Schtroumpfs fêtaient leur cinquantième anniversaire. Cette année, c'est au tour de Boule et Bill de Roba ! L'occasion ou jamais de commander la Philabédé « Bill a du cachet » (édition 2002).

Prix : € 22  
Code: PHST0071

#### Michel Vaillant - Warm up

Il y a 50 ans paraissait le premier album complet de Michel Vaillant. Nous vous recommandons chaleureusement la Philabédé « Warm up » (édition 2005).

Prix : € 24  
Code: PHSTMVFR



#### Sont également disponibles :

- **En recommandé** (Hec Leemans) : Code PHSTHLFR - Prix : € 22
- **Cubitus, vous êtes toujours timbré** (2004) : Code PHSTCUBFR - Prix : € 24
- **Rosinski à l'avant-poste** (2004) : Code PHSTGROFR - Prix : € 24
- **Gotlib s'en tamponne** (2006) : Code PHSTGOTFR - Prix : € 24
- **Les livraisons de Briochon** (2006) : Code PHSTKRAFR - Prix : € 24
- **Greg, la triple vie d'un génie** (2007) : Code PHSTGRFR - Prix : € 27

## 08 | CARTE SOUVENIR

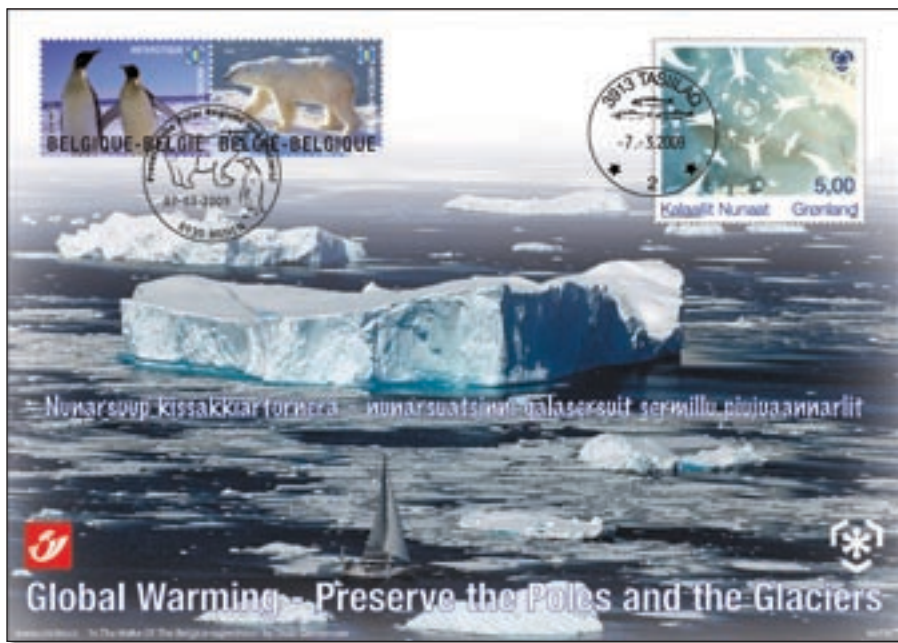
Date d'émission

07 03 2009

### Preserve the Polar Regions and Glaciers

#### Émission commune Belgique et Groenland

Entre le Groenland et la Belgique, il y a un monde de différence. Au Groenland, la nature est des plus capricieuses avec ses banquises, ses glaciers et ses fjords. L'île est à près de 85% recouverte de neige et de glace; une calotte glaciaire dont l'épaisseur peut atteindre trois kilomètres à l'intérieur des terres. La glace se fraie un chemin entre les fjords pour rejoindre l'océan Atlantique. Les icebergs biscornus s'y effritent et les blocs de glace se morcellent jusqu'à disparaître. Un processus de fonte qui s'est dangereusement accéléré ces dernières années. Les pôles sont donc des territoires clés pour mesurer l'évolution du climat. C'est là que la Belgique et le Groenland se retrouvent. Se soucier des pôles, c'est se soucier de l'avenir. C'est pourquoi le Groenland et la Belgique s'associent par l'émission commune d'une carte souvenir.



Prix: € 5,15 Code: 0902SK

La carte souvenir a été mise en prévente le 7 mars 2009 et peut être achetée dans les bureaux de poste principaux et auprès de Stamps & Philately depuis le 9 mars 2009.

# 09 | TIMBRES IRLANDAIS

## Nouvelles émissions de An Post :

un bel ajout à votre collection

**Plus d'infos:** contactez notre service clientèle par téléphone au numéro +32 (0)15 285 811, par e-mail: philately@post.be ou surfez sur [www.philately.post.be](http://www.philately.post.be). Ces timbres sont également disponibles par abonnement.

### 10 10 2008 **Musique traditionnelle**



Mini sheet Code: IR0823MS Prix: € 3,32

#### Planxty



Code: IR0823551  
Prix: € 0,67

#### De Dannan



Code: IR0823552  
Prix: € 0,67

#### The Bothy Band



Code: IR0823821  
Prix: € 0,99

#### Tulla Céili Band



Code: IR0823822  
Prix: € 0,99

### 07 11 2008 **Noël**



carnet avec 26 timbres-poste autocollants

Code: IR0825BK  
Prix: € 16,64



Code: IR082555  
Prix: € 0,67



Code: IR082582  
Prix: € 0,99

#### Paire autocollante

Code: IR0825AS  
Prix: € 1,33

### 07 11 2008 **La danse irlandaise (émis. com. avec l'Espagne)**




Code: IR082455  
Prix: € 0,67



Mini sheet Code: IR0824MS Prix: € 1,66





**SON PREMIER EXPLOIT,  
CELA VAUT BIEN UN TIMBRE.**

**MONTIMBRE®**



Partagez ces instants uniques de la vie avec vos proches et créez pour l'occasion vos timbres personnalisés. Plus d'infos sur [www.laposte.be/montimbre](http://www.laposte.be/montimbre) ou dans votre bureau de Poste.



## Duostamps Hallmark®

Les Duostamps Hallmark 2007 et 2008 repris ci-après sont vendus par feuille de 15 au prix de € 14,50 la feuille. Vous pouvez les commander auprès du Service Vente de Stamps & Philately, Egide Walschaertsstraat 1 à 2800 Mechelen.



Code: DUOHAL0716

Code: DUOHAL0717



**€ 14,50 par  
feuille de 15  
Duostamp®!**

Code: DUOHAL0818



## LES MONNAIES DE 2 EURO

EMISES A L'OCCASION DU  
DIXIEME ANNIVERSAIRE DE L'EURO (1999 - 2009)



A l'occasion du dixième anniversaire de l'Union Economique et Monétaire, une pièce commémorative de 2 euro est émise conjointement par les 16 pays de la zone Euro (Belgique, France, Allemagne, Italie, Luxembourg, Pays-Bas, Autriche, Finlande, Portugal, Irlande, Grèce, Espagne, Slovénie, Chypre, Malte et Slovaquie). La monnaie illustre un dessin primitif réuni au symbole de l'euro. Le nom du pays émetteur et la légende "E.M.U. 1999 - 2009" apparaissent dans les langues nationales respectives.



Le revers illustre la face commune des monnaies de 2 euro. La collection complète (16 monnaies) est disponible au prix de 112 €. Les pièces sont protégées par une capsule en plastique et présentées dans un somptueux coffret. Tirage limité !

Collection des 16 monnaies "10 ans E.M.U."  
Prix : 112 € Code : NM09TYES

## LES MONNAIES 2009 DE € 2 DE L'ALLEMAGNE ET DU LUXEMBOURG

Ces deux nouvelles pièces de 2 euro émises par l'Allemagne et le Luxembourg commémorent respectivement l'Etat de Saarland et le 90ème anniversaire de l'accession au trône de la Grande-Duchesse Charlotte.

Tirage : Allemagne : 30.000.000 pièces  
Luxembourg : seulement 1.000.000 pièces  
Le revers reproduit la face commune des pièces de 2 euro.

Monnaie de 2 euro Allemagne 2009

Saarland - Prix : 9,00 € Code : NM09DS

Monnaie de 2 euro Luxembourg 2009

90 ans accession au trône Grande-Duchesse Charlotte - Prix : 9,00 € Code : NM09LS



# NOUVEAU: LA PIÈCE 'EUROPE' DE 50 EURO EN OR - MILLÉSIME 2009

Émission officielle de la Monnaie Royale de Belgique

Frappée à l'occasion du 500<sup>e</sup> anniversaire de "l'Éloge de la Folie", l'ouvrage le plus célèbre de l'humaniste hollandais Erasme, rédigé en 1509.



## CARACTÉRISTIQUES

Diamètre:	21 mm
Poids:	6,22 g
Alliage:	Au 999
Qualité:	Belle épreuve
Tranche:	lisse
Tirage:	max. 3.000
Prix:	175 €
Emballage:	écrin
Code comm:	NM 09EGE

Attention: livraison selon l'ordre des rentrées de commandes. Ne tardez donc pas trop longtemps!

**NOUVEAU**





# 13 | EDEL COLLECTIONS

Un lot « Neuf sans charnière » de rêve comprenant e.a. les anciennes colonies belges. D'une valeur de 99 € maintenant pour 39 €

**NOUVEAU !** Opportunité unique et non renouvelable ... un grand lot magnifique de plus de 1.000 (!!) timbres-poste **neuf sans charnière**. Pour les collectionneurs débutants et les collectionneurs avertis. Superbes timbres à motif, émissions spéciales, timbres-poste commémoratifs, timbres-poste anciens, feuillets de timbres, parties de feuillets, blocs, non dentelés... etc. Avec e.a. des émissions intéressantes de l'Europe ancienne, des anciennes colonies anglaises, etc. Pour d'innombrables soirées de plaisir : rechercher, trier, regarder et admirer...

**Commandez vite et recevez (jusqu'à épuisement du stock) les bonus supplémentaires gratuits suivants**

**Bonus 1 : Petite collection des colonies belges**  
Gratuitement, une belle collection des anciennes colonies belges ! La valeur catalogue de cette petite collection des « Colonies belges » est d'au moins 20 €. Mais, aujourd'hui, elle vous est offerte gratuitement.

**Bonus 2 : Livre de qualité pour le classement des timbres-poste d'une valeur de 9,90 € !**

*Rien qu'avec ces deux cadeaux, vous avez presque déjà regagné le montant de votre achat. Commandez encore aujourd'hui, car le stock sera très vite épuisé. Et fini = fini !*

## Collection Commémoration Bastogne 1944

L'Offensive des Ardennes : ensemble historique de 3 enveloppes commémoratives « Bastogne 1944 » + GRATUITEMENT feuilles de présentation de luxe.

Afin de vous familiariser avec nos collections au lieu de 9,90 €, vous ne payerez que 4,95 €



[www.edelcollections.be](http://www.edelcollections.be)  
[info@edelcollections.be](mailto:info@edelcollections.be)



**BON** à renvoyer à Edel Collections, Metropoolstraat 11, b26, 2900 Schoten. Tél. : 03/640.10.78

OUI, veuillez m'envoyer par retour de courrier sans obligation de ma part, à vue pendant 14 jours la/les série(s) cochées.

- ☐ Lot de rêve « neuf sans charnière » 39 €  
☐ Collection "Bastogne 1944" 4,95 €

Nom : \_\_\_\_\_

Prénom : \_\_\_\_\_

Adresse : \_\_\_\_\_

Code postal : \_\_\_\_\_ Localité : \_\_\_\_\_

N° de tél. : \_\_\_\_\_

+ 3,95 € de contribution aux frais d'expédition.

Je ne paie encore rien maintenant et attend d'abord votre envoi. Si je ne suis pas satisfait, je vous retourne le tout et ne vous dois rien.

## Foire internationale



Du 6 au 10 mai 2009 inclus, Stamps & Philately participe à la 19e Internationale Briefmarken-Messe (IBRA + NAPOSTA) à Messehaus-Mitte, Hall 10 à D-45010 Essen (Allemagne).

## Modification du programme philatélique 2009

Le programme philatélique 2009 (publié dans Philanews 3/2008) a subi quelques changements :

- L'émission « Tous au cirque » prévue pour le 06.04 est postposée au 31.08.2009 et remplacée par l'émission supplémentaire « Bob et Bobette ».
- L'émission « La Chine sur le devant de la scène » est déplacée du 21.09 au 05.10.2009.

## Aérophilatélie



Une oblitération spéciale commémore le premier vol Lufthansa Bruxelles-Milan du 2 mars 2009. Avis aux amateurs : jusqu'au vendredi 12 juin, vous pourrez faire apposer cette oblitération sur vos envois postaux au tarif minimum envoi normal. Les pièces doivent être envoyées avec la mention « oblitération Lufthansa » à l'adresse suivante : La Poste - Stamps & Philately, Service Oblitérations, Egide Walschaertsstraat 1, 2800 Mechelen.

## Timbre à date Antverpia 2010



À l'occasion du Championnat National et Européen de Philatélie Antverpia 2010, un timbre à date a été créé avec le code postal 2000 Anvers. Il sera présenté lors de la prévente organisée à Herentals le 9 mai 2009.

## Bureau de poste temporaire « VZW De Zilverreiger »

L'ASBL « De Zilverreiger » est un centre du Tourisme et de la Culture du Pays de l'Escaut, le théâtre de la série flamande « Stille Waters ». **Le 30 mai prochain, un bureau de poste temporaire y sera aménagé.** Pour marquer l'évènement, André Buzin a fourni le dessin d'une aigrette (ou « zilverreiger » en néerlandais). Au moment de la mise sous presse, le projet du timbre à date n'avait pas encore été finalisé. Les personnes intéressées sont invitées à prendre contact avec Edith Gorissen (Tél. : 03 830 50 86, Fax : 03 293 94 91 ou par e-mail : fa208061@skynet.be). Vous trouverez plus de détails dans le troisième numéro du Philanews. D'ici là, n'oubliez pas de marquer cette date d'une croix dans votre calendrier !

# 15 | ABONNEMENTS

## Abonnement Numisletter

Abonnez-vous à ces superbes objets de collection et recevez un magnifique cadeau !



### Les cinq Numisletters de l'abonnement 2009:

Louis Braille, Preserve the Polar Regions and Glaciers, De Blériot à De Winne, Roi Albert - 50 - Reine Paola, Danser sa vie.

Prix par pièce : € 15,95

### Votre avantage en tant qu'abonné Numisletter :

- 3% de réduction sur chaque Numisletter.
- 2% de réduction supplémentaire si vous payez par carte de crédit ou par domiciliation.

### Pour plus d'infos et commander ?

Téléphonez au 015/285 811, envoyez un courriel à [philately@post.be](mailto:philately@post.be) ou complétez le bon de commande à la page 30.

**Offre valable jusqu'au 29/06/2009.**

# 15 | ABONNEMENTS

## VOTRE CADEAU!

Si vous souscrivez jusqu'au 29/06/09 à un abonnement Numisletter et/ou FDS, vous recevrez un élégant classeur en simili-cuir avec boîte de protection.\*

**L'idéal pour conserver vos Numisletters ou vos First Day Sheets en toute sécurité!**

\* Action valable jusqu'au 29/06/09 et jusqu'à épuisement des stocks. Les Numisletters illustrées ne sont pas comprises.



**Veillez renvoyer le bon de commande ci-dessous sous enveloppe à :**  
La Poste - Stamps & Philately - E. Walschaertsstraat 1, 2800 Mechelen - Belgique



### Coordonnées du futur abonné :

Nom & prénom : .....  
Adresse : .....  
CP : ..... Localité : .....  
E-mail : ..... Tél. : .....  
Date de naissance : ...../...../..... N° de client (si connu) : .....

### Je souhaite souscrire un abonnement à :

- ☐ Numisletter (5 ex. par an, soit € 15,95 par ex.) SC 512  
☐ FDS (environ 30 ex. par an, soit € 4,95 par ex.) SC 516

### Paiement par (cochez la case appropriée) :

- ☐ domiciliation. Numéro de compte : .....  
☐ carte de crédit  
VISA/MASTERCARD/AMEX n° : ..... Exp. : ...../.....  
☐ versement (un formulaire vous sera envoyé par la suite)

Pour des raisons administratives, le délai de résiliation de l'abonnement est de 30 jours.

Date : ...../...../.....

Signature du donneur d'ordre :

Acceptez-vous que votre e-mail soit utilisé par La Poste pour vous informer de ses produits et services ? ☐ Oui ☐ Non

Vos données sont gérées par La Poste, en vue de la gestion de vos relations (pré)contractuelles avec La Poste et/ou l'un de ses partenaires, du contrôle des opérations et afin de vous informer sur les produits et services que La Poste commercialise et/ou distribue, afin de les communiquer à des sociétés du groupe de La Poste ou à des sociétés dont les produits et services sont distribués par La Poste, dans le même but. Si vous souhaitez vous opposer à l'une de ces deux finalités, cochez le champ ci-dessous ou faites-le nous savoir par demande écrite, signée et datée, accompagnée d'une preuve d'identité, à envoyer à : La Poste - Service « Vie privée », BP 5000, 1000 Bruxelles. Cette procédure vous donne également accès à vos données pour les faire corriger si nécessaire. La Poste, société anonyme de droit public, Centre Monnaie, 1000 Bruxelles. TVA. NO. BE 0214.596.464. RPM Bruxelles. CP 679-0000013-13.



# 15 | ABONNEMENTS

## Abonnement First Day Sheet

Abonnez-vous et vous recevrez :

- tous les First Day Sheets de cette année\* avec: informations détaillées, oblitération du/des timbre(s) collés et caractéristiques techniques;
- un beau cadeau: le classeur FDS avec boîte de protection.



### Votre avantage en tant qu'abonné First Day Sheet:

- 3 % de réduction sur chaque First Day Sheet
- 2 % de réduction supplémentaire si vous payez par carte de crédit ou par domiciliation.

### Pour plus d'infos et commander:

Tél.: +32 (0)15 285 811

E-mail: philately@post.be

ou complétez le bon de commande page 30.

Prix par FDS: € 4,95

**Offre valable jusqu'au 29/06/2009.**



\* excepté les FDS hors série.

## Abonnement timbres-poste

### Culture et timbres-poste : une tradition ancienne.

Les timbres sont l'expression de notre société, de nos usages et de nos traditions, ils mettent en lumière la richesse culturelle de notre pays. Ils offrent la possibilité de le découvrir au passé et au présent, de manière très particulière. Ne passez pas à côté de ces œuvres d'art « petit format » et commencez dès maintenant votre propre collection.

### Un Abonnement timbres-poste : facile et avantageux.

Avec l'abonnement, vous recevez tous les timbres chez vous. L'abonnement vous fait également bénéficier d'importantes réductions sur le coût total des timbres en 2009 :

- de 3 à 6 % de réduction sur le montant total, selon que vous payez avant ou après réception.
- 2 % de réduction supplémentaire si vous payez par domiciliation ou carte de crédit.

Un Abonnement timbres-poste pour 2009 coûte € 92,64 (montant actuel au moment de la parution de ce Philanews). C'est sur ce montant que vous bénéficierez de réductions. Comme cadeau de bienvenue pour tout Abonnement timbres-poste, vous recevez le livre « Le Tour du XXe siècle en 80 timbres », une découverte fascinante des personnages et événements les plus marquants du siècle dernier en 80 timbres.

**VOTRE  
CADEAU !**

### Commander ou demander des informations:

compléter le bon de commande (page 33)

ou s'adresser à :

Stamps & Philately

E. Walschaertsstraat 1 • 2800 Mechelen

Tél. +32 (0)15 285 811 • philately@post.be

[www.philately.post.be](http://www.philately.post.be)



# 15 | ABONNEMENTS

## Bon de commande pour un Abonnement timbres-poste

Renvoyez ce formulaire à La Poste, Stamps & Philately.

### Mes données: (en capitales SVP)

Nom & prénom: .....

Adresse: .....

CP: ..... Localité: .....

E-mail: ..... Tél.: .....

Date de naissance: ...../...../..... N° de client (si connu): .....

Acceptez-vous que votre e-mail soit utilisé par La Poste pour vous informer de ses produits et services ? ☐ Oui ☐ Non

### Je commande:

SC 511

☐ L'Abonnement timbres-poste avec les timbres de 2009 au prix de € 92,64 et je reçois en cadeau le livre « Le Tour du XXe siècle en 80 timbres » :

☐ Je paie à l'avance et en une fois (et reçois 6 % de réduction pour un paiement par virement + 2% de réduction supplémentaire pour un paiement par domiciliation ou carte de crédit)

☐ Je paie après chaque livraison (et reçois 3% de réduction pour un paiement par virement + 2% de réduction supplémentaire pour un paiement par domiciliation ou carte de crédit). Dans ce cas, le montant peut varier si davantage de timbres sont émis en cours d'année.

☐ Je ne commande pas encore mais souhaite recevoir des informations sur vos abonnements.

*Votre abonnement sera prolongé chaque année. Pour des raisons administratives, le délai de résiliation de l'abonnement est de 30 jours.*

### Je paie:

☐ par domiciliation. N° de compte: .....

☐ par carte de crédit

VISA/MASTERCARD/AMEX N°: ..... Echéance: ...../.....

☐ par virement (vous recevrez un bulletin dans un prochain courrier)

Date: ...../...../.....

Signature du payeur:

Vos données sont traitées par La Poste en vue de la gestion de vos relations (pré)contractuelles avec La Poste et/ou un de ses partenaires, du contrôle des opérations ainsi que de vous informer des produits et services que La Poste commercialise et/ou distribue, de les communiquer à des organisations faisant partie du groupe de La Poste ou aux organisations dont La Poste distribue les produits et services, et ce dans le même but.

Si vous souhaitez vous opposer à l'une de ces deux finalités, cochez la case ci-dessous ou envoyez-nous une demande écrite, datée et signée accompagnée d'une preuve de votre identité à l'adresse suivante: La Poste – Service Privacy, BP 5000, 1000 Bruxelles. Cette procédure vous permet également de consulter vos données et de les faire corriger si nécessaire

☐ Je ne souhaite pas recevoir d'informations sur les produits et services des entreprises ci-dessus.

NATIONAL & EUROPEAN  
CHAMPIONSHIP OF  
**PHILATELY**



**ANTVERPIA 2010**

**Du 9 au 12 avril 2010**

**Antwerp Expo (Bouwcentrum),  
Jan Van Rijswijcklaan 191 à 2020 Antwerpen**