



PHILANEWS

LE MAGAZINE POUR LES PASSIONNÉS DE TIMBRES-POSTE

2-2012 F



LA
MAGIE
DE
FRANCO
DRAGONE
SUR UN TIMBRE



CHER LECTEUR,



Dans ce Philanews, nous avons le plaisir de vous présenter un des points forts du programme 2012 : l'émission spéciale sur le Titanic. À l'occasion du 100e anniversaire du naufrage du navire, bpost émet

un timbre-poste tout à fait exceptionnel conçu par le célèbre dessinateur de BD François Schuiten. L'effet 3D saisissant de cette émission est une véritable primeur pour le philatéliste belge. Avec une paire de lunettes beaucoup plus « cool » que celle qui vous permet de visionner (de nouveau) le couple mythique de Kate et Leonardo en 3D ...

En 2012, La Louvière a été désignée Capitale culturelle de la Wallonie. Dans ce Philanews, vous ferez plus ample connaissance avec l'un des habitants les plus célèbres de la ville : Franco Dragone, le co-fondateur du légendaire Cirque du Soleil. L'émission spéciale présentant un aperçu haut en couleur de son œuvre était une belle occasion de lui demander une interview.

Le Pays de Waes célèbre le 500e anniversaire de son fils Mercator. L'exposition qui lui est consacrée « Mercator digitaal » est sans conteste l'un des événements clés du moment. Le commissaire Ward Bohé nous explique ci-après ce à quoi nous pouvons nous attendre. bpost commémore cet anniversaire par l'émission d'un timbre-poste joliment gravé de Mercator et de Jodocus Hondius (Josse de Hond), dont l'anniversaire est également fêté en 2012.

C'est une série émouvante sur les animaux domestiques qui clôturera l'ensemble des émissions spéciales. L'émission Oiseaux d'André Buzin vous sera également dévoilée ... une émission que les amateurs de ses reproductions naturalistes attendent avec impatience depuis un an déjà. Il n'en fallait guère plus pour ravir le cœur des collectionneurs !

Bonne lecture !
Jan Smets
Directeur Marketing & Customer Service

3
LES SPECTACLES DE
FRANCO DRAGONE : SUR
UNE ÉMISSION UNIQUE

6
LA CARTE DU MONDE :
500 ANS MERCATOR &
HONDIUS

8
LES TIMBRES
TITANIC EN 3D

19
NOUVEAU TIMBRE :
OISEAU D'ANDRÉ BUZIN



EN PLUS :

ANIMAUX DE COMPAGNIE	10
LE PLUS BEAU TIMBRE-POSTE DE 2011	14
MYSTAMP	15
PHILATÉLIE FERROVIAIRE	16
ABONNEMENTS	17
EN BREF/PHIL-A-CLUB.....	18
ÉVÉNEMENTS	22
CHRONIQUE.....	23

VOUS TROUVEREZ LE BON
DE COMMANDE AU CENTRE
DE CE MAGAZINE

Photo couverture © Franco Dragone Entertainment Group

SERVICE CLIENTÈLE :
Adresse : bpost
Stamps & Philately
E. Walschaertsstraat 1B
2800 Mechelen
Tél. : +32 (0)2 278 50 70
Fax : +32 (0)2 276 51 00
E-mail : philately@bpost.be
Web : www.philately.bpost.be

Stamps & Philately n'est pas responsable des offres proposées par ses tiers et ne pourra donc pas être mis en cause en cas de litige. Offres valables dans la limite des stocks disponibles et sous réserve d'erreurs. Les prix des valeurs postales peuvent être adaptés, mais les timbres-poste achetés restent utilisables aux tarifs affichés. Les illustrations du Philanews sont publiées sous réserve d'adaptations.



FRANCO DRAGONE :
« J'AI ENCORE ENVIE
DE RÊVER ET DE M'AMUSER »

Émission spéciale 7

Cela fait près de 30 ans déjà que Franco Dragone surprend le monde entier avec ses spectacles extraordinaires, innovants et féeriques. Du milieu des années 1980 à la fin des années 1990, il a été l'un des moteurs de la compagnie canadienne le Cirque du Soleil. Depuis 2000, il crée, avec sa propre société, Franco Dragone Entertainment Group, des spectacles qui font le tour du monde.

Avec cette émission spéciale, bpost braque pour la première fois ses projecteurs sur l'œuvre imposante de cet artiste. « L'initiative de cette émission est venue d'un club de philatélie, et j'en ai été très honoré. bpost a choisi cinq productions représentatives de mon univers, dont il était possible de donner une représentation exacte dans l'espace d'un timbre. J'aime bien l'idée que mon travail, par l'intermédiaire d'un timbre-poste, voyage et rapproche les gens. Un beau timbre, cela ajoute quand même quelque chose à une lettre, même lorsqu'il s'agit d'une facture », commente en souriant Franco Dragone.

LES HÉROS DE LA DÉBROUILLE

Aujourd'hui, Franco Dragone crée des spectacles, événements et pièces de théâtre dans le monde entier. Son programme pour 2012 comporte une représentation en Belgique qui lui tient particulièrement à cœur. « En 2012, ma ville natale, La Louvière, est Métropole culturelle de la Communauté française. Dans ce contexte, en septembre, nous donnerons sur la Grand-Place, devant quelque 35.000 personnes, une représentation de 'Décrocher la lune'. Ce sera un véritable 'opéra urbain', un hommage aux héros ordinaires de la



débrouille. Un spectacle dédié à cette majorité (encore) silencieuse qui paiera les conséquences de la crise », explique un Franco Dragone passionné. « Pour ce spectacle de grande envergure, nous collaborons avec la ville, un grand nombre d'habitants, et quantité d'artistes de villes flamandes et wallonnes. »

À côté de ce projet, l'agenda de Franco Dragone pour 2012 est déjà bien rempli. « Nous avons plusieurs projets en développement; en octobre, nous monterons à Parme, en Italie, l'opéra Othello, dans le cadre du Festival Verdi. Nous participons en outre à la construction de cinq théâtres dans cinq villes chinoises, pour lesquels nous réaliserons cinq spectacles différents. Ce projet très important nous occupera pendant plusieurs années. Nous montons aussi différents spectacles, événements et productions théâtrales en d'autres endroits du monde, notamment en Indonésie, en Inde, à Dubaï, en Amérique du Sud ... »

DEVENIR LE PLUS GRAND

Avec une œuvre aussi imposante à son palmarès, que peut encore souhaiter Franco Dragone? « Malgré les années qui passent, je reste le rêveur que j'étais déjà enfant. Mon grand rêve, aujourd'hui, c'est de devenir une référence en tant qu'homme de théâtre avec un engagement social, artistique et politique. Je rêve aussi que notre compagnie demeure une référence mondiale par ses atouts uniques et par le développement de pôles d'excellence en matière d'innovation technologique, de création de costumes, d'invention et d'architecture. »

DIVERTISSEMENT À VALEUR
AJOUTÉE ARTISTIQUE

L'inspiration pour ses spectacles, Franco Dragone la puise principalement dans la vie. Mais aussi dans ses rencontres avec d'autres artistes. « Je voyage énormément, et une chose qui me frappe, c'est que les gens, partout dans le monde, demandent de plus en



Franco Dragone

plus de divertissements avec un contenu, un sens. Je lance donc un appel à mes collègues : « Sortez de vos théâtres, venez voir ce que nous faisons et travaillons ensemble ». Le secteur du divertissement risque sinon d'être phagocyté par les 'marchands de hamburgers', qui serviront des distractions uniformisées et prêtes à consommer. Par respect pour mon public, j'ai opté résolument pour un divertissement avec une haute valeur artistique ajoutée. Avec tout ce que cela implique d'exigence, et surtout vis-à-vis de moi-même : il faut toujours se remettre en question. Mon meilleur spectacle, c'est le prochain, comme je le dis toujours, pour repousser sans cesse mes limites. »

Pour réaliser ses objectifs, Franco Dragone aimerait collaborer avec certains artistes dont il admire le travail, comme par exemple Joël Pommerat, un dramaturge français, la chorégraphe Anna Teresa De Keersmaeker, le jeune acteur liégeois Fabrice Murgia, le controversé Wajdi Mouawad, acteur, écrivain et metteur en scène libano-français, Jeffrey Katzenberg, CEO de Dreamworks, la société de production de films d'animation américaine ...

RETOUR À L'ENFANCE

Ses spectacles déclenchent l'émotion chez le spectateur. « Je ne cherche pas à faire pleurer les gens, mais à les émouvoir et à leur donner un sentiment de sérénité, d'audace enfantine et de confort. Je veux les réveiller l'espace d'un instant et créer un cadre propice à la résurgence de cette insouciance, universelle-



ment partagée, et qui fait pourtant que nous sommes tous différents. Ces émotions, ce sont nos racines intimes. L'esthétique est un moyen, pas une fin. Je veux bouleverser les gens, et transformer leur vie l'espace d'un instant. »

Son message est-il partout perçu de la même manière ? « Nos références culturelles peuvent différer, mais notre regard reste le même, où que ce soit dans le monde. Je crois, comme je l'ai dit, à un langage universel d'émotions archétypiques. Au Japon et aux Etats-Unis, on pleure pour les mêmes raisons.

Curieusement, il n'y a qu'un seul pays où j'ai dû un jour m'autocensurer : les Etats-Unis ! Dans la première version de « Le Rêve », je faisais danser un ballet aquatique à des femmes enceintes en robe de mariée, que l'on jetait dans la piscine. Cela a choqué certains spectateurs, qui croyaient qu'elles étaient réellement enceintes. L'universalité de mes spectacles réside dans les images, les lumières, les couleurs, qui sont les champs communs où germe l'émotion et dans le fait qu'ils racontent une histoire que chacun peut percevoir, sans avoir recours à la parole. »



DATE D'ÉMISSION
{12/03/2012}
FRANCO DRAGONE
CODE : ZB1207
1 carnet est inclus dans l'abonnement aux timbres-poste



Vignette d'affranchissement Franco Dragone
Codes et prix : voir bon de commande central



CODE : FDC1207



CODE : FDS1207



Prévente :
Le 10 mars 2012, de 10 à 15 h,
à l'adresse suivante : Maison des sports,
Rue de Bouvy 127, 7100 La Louvière.



Oblitération premier jour :
Le 12 mars 2012 de 10 à 17 h
à la Philaboutique Bruxelles - De Brouckère,
Boulevard Anspach 1 à 1000 Bruxelles.

Franco Dragone (timbres autocollants)
CARACTÉRISTIQUES :

Thème : aperçu d'une œuvre sans frontière
Timbres : a. Cirque du Soleil (Las Vegas 1998)
b. Décrocher la Lune (La Louvière 2000 – 2002 – 2006 – 2009)
c. 'A new day...' (Las Vegas 2003)
d. Le rêve (Las Vegas 2005)
e. 'The house of the dancing water' (Macau 2010)
Couverture : Franco Dragone – biographie
Photos : FDEG – Mehdy Nasser – Georges Bodnar et Tomek Rossa
Création : Jean Libert
Valeur du timbre : 1
Prix du carnet : 4,95 €
Format des timbres: 37 mm x 27,66 mm
Format du carnet : 174 mm x 60 mm
Composition : feuillet comportant 5 timbres différents
Papier : polyvalent blanc, auto-adhésif fixé sur un papier support
Dentelure : 8
Procédé d'impression : offset
Repro & impression : Stamps Production Belgium

MERCATOR A 500 ANS « POUR MOI, MERCATOR EST LE PLUS GRAND DES BELGES »

Émission spéciale 6

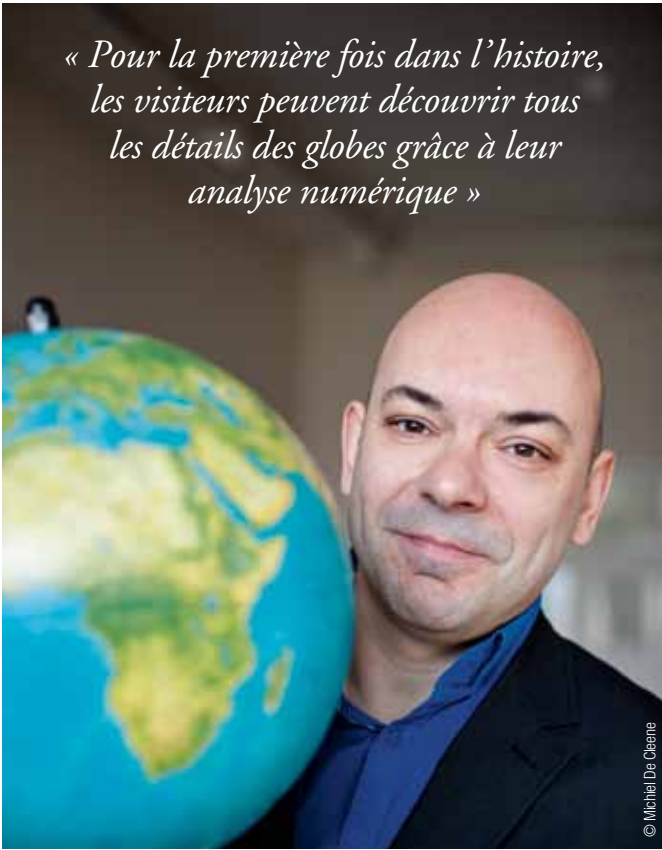
Il y a exactement 500 ans que le cartographe Gerard Mercator a vu le jour à Rupelmonde, en pays de Waes. Sa région natale célébrera cet anniversaire en grande pompe, avec quantité d'événements et expositions. Le 4 mars s'ouvre la grande exposition « Mercator digitaal » au SteM, le musée communal de Saint-Nicolas. Elle présente, avec des moyens contemporains, la vie et l'œuvre de Mercator. Petite visite guidée avec un commissaire heureux, Ward Bohé.

Une exposition numérique consacrée à la vie et l'œuvre de l'un des cartographes les plus illustres de tous les temps, cela demande évidemment beaucoup de préparation. « Nous avons commencé à travailler sur le projet en 2007 », confie Ward Bohé. Le résultat de ce travail de titan est franchement impressionnant. Sur une superficie de 645 m², sept « kiosques » numériques présentent différents aspects de la vie et l'œuvre de Mercator. On peut en outre admirer, dans une galerie, des pièces maîtresses telles que « vrais » atlas et globes et autres documents d'époque authentiques, par exemple une lettre autographe de Mercator. « Mercator digitaal » s'adresse à toutes les tranches d'âge ; très accessible et interactive, l'exposition enchantera aussi les plus jeunes.

« Dès l'entrée, nous vous embarquons, au moyen de la planisphère de Mercator, dans un voyage de 11 minutes dans le monde du XVI^e siècle. Dans la grande salle, le spectateur va de kiosque en kiosque, où on présente chaque fois un aspect différent de sa vie et son œuvre. Le visiteur est guidé par Mercator lui-même. Ou plus exactement par l'acteur Vic De Wachter, qui est entré, avec beaucoup de conviction, dans la peau du cartographe », raconte le commissaire, tout sourire. « Pour la première fois dans l'histoire, les visiteurs peuvent découvrir tous les détails des globes grâce à leur analyse numérique. »

INNOVATION CAPITALE

Lorsqu'on lui pose la question du plus grand mérite de Mercator, Ward Bohé n'hésite pas un instant : « Incontestablement la projection 'ad usum navigatium', dite projection de Mercator. Grâce à cette technique,



Ward Bohé, le très fier commissaire d'exposition

il a réussi à représenter notre globe terrestre sur une surface plane. Une innovation capitale pour la navigation maritime, qui se base aujourd'hui encore sur cette technique. Même le GPS est fondé sur des cartes selon la projection de Mercator. Mercator est aussi le premier à avoir localisé le Nord magnétique. » Un des sept kiosques numériques est entièrement consacré à cette importante innovation.

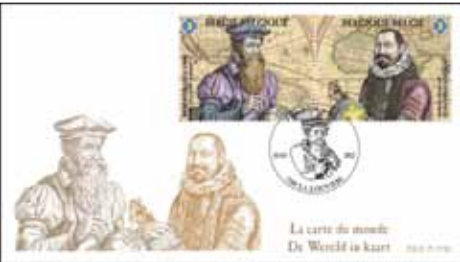
Un autre kiosque est centré sur la carte de l'Europe. Là, une animation numérique plonge le visiteur dans la vie de Mercator. « À cause de sa mauvaise santé, Mercator n'était pas un globe-trotter. C'est incroyable qu'il soit parvenu à des conclusions scientifiques aussi précises et qu'il ait produit autant sans quitter son cabinet de travail. C'est pourquoi il est pour moi le plus grand des Belges (Gerard Mercator est arrivé 8^e dans la liste flamande des plus grands Belges, NDR) », conclut le commissaire. « Malgré ses soucis de santé, il a quand même vécu en Allemagne, aux Pays-Bas et en Flandre, comme nous le montrons au moyen de photos récentes et d'images anciennes. »

« Le dernier kiosque, l'un des plus amusants à mon avis, est celui avec la connexion cartographique. On y trouve 15 écrans présentant 15 personnes de l'entourage de Mercator, à l'époque de la Renaissance : certains de ses commanditaires, comme Charles Quint ou l'imprimeur Plantin, de ses maîtres comme Gemma Frisius, son professeur de mathématiques et une femme, une seule, son épouse Barbara Schellekens. Les personnages de ces petits films sont incarnés par des comédiens d'une compagnie locale, et le résultat est très amusant. »

« Pour la première fois dans l'histoire, les visiteurs peuvent découvrir tous les détails des globes grâce à leur analyse numérique »



DATE D'ÉMISSION
{12/03/2012}
LA CARTE DU MONDE
CODE : 1206BL
1 feuillet est inclus dans l'abonnement aux timbres-poste



CODE : FDC1206



CODE : FDS1206

PORTRAIT DE MERCATOR ET JODOCUS HONDIVS

Cette édition spéciale est l'une des deux émissions gravées émises par bpost en 2012. Ce petit chef-d'œuvre de la gravure est à nouveau dû à Guillaume Broux. C'est la même estampe représentant Mercator et Jodocus Hondius qui a servi pour l'émission spéciale et pour l'affiche de l'exposition. Historiquement, ce portrait n'est pas tout à fait « vrai ». Les deux hommes se sont effectivement rencontrés, mais leur relation était principalement commerciale. Jodocus Hondius, habitant de Wakken, est considéré comme l'héritier cartographique de Mercator. En 1604, il a acheté au petit-fils de Mercator les planches de cuivre de ce dernier. Sur base de celles-ci, complétées par ses soins, il a édité en 1606 la première version corrigée de l'Atlas Mercator de 1595, une collection de 149 cartes. Ce fut un grand succès commercial. En 1607 suivit l'édition de l'Atlas Mercator-Hondius, contenant des cartes de l'un et l'autre. On peut acheter au SteM un fac-similé de ce dernier atlas. Quant au portrait colorisé des deux cartographes, il est extrait de l'Atlas Mercator-Hondius de 1632.

Pour le programme complet de l'année Mercator, rendez-vous sur le site www.mercator2012.be



Prévente :
Le 10 mars 2012, de 10 à 15 h,
à l'adresse suivante : Maison des sports, Rue de Bouvy 127, 7100 La Louvière.



Oblitération premier jour :
Le 12 mars 2012 de 10 à 17 h
à la Philaboutique Bruxelles-De Brouckère, Boulevard Anspach 1, 1000 Bruxelles.

La carte du monde CARACTÉRISTIQUES :

Thème : la carte du monde – anniversaires de Gérard Mercator & Jodocus Hondius
Timbres : a. Gérard Mercator (1512 – 1594)
b. Jodocus Hondius (1563 – 1612)
Feuillet : carte « Nova totius terrarum orbis geographica ac hydrographica tabula » de Hendricus Hondius, fils de Jodocus Hondius
Création : Guillaume Broux & MVTM
Valeur du timbre : €
Prix du feuillet : 7,14 €
Format des timbres : 48,75 mm x 38,15 mm
Format du feuillet : 160 mm x 112 mm
Composition : feuillet comportant 2 timbres différents
Papier : gommé polyvalent blanc
Dentelure : 11 ½
Procédé d'impression : héliogravure et taille-douce combinées
Repro : De Schutter'Neroc nv
Impression : Stamps Production Belgium

LES TIMBRES TITANIC EN 3D

Émission spéciale 8

Cela fera exactement 100 ans, dans la nuit du 14 au 15 avril, que le Titanic a sombré. À l'occasion de cet anniversaire, bpost éditte pour la première fois un timbre avec effet 3D, d'après un projet du célèbre dessinateur de BD François Schuiten.

Pour profiter pleinement de cette première belge, il faut des lunettes 3D, que nous enverrons à tous nos abonnés aux timbres-poste. Pour les commandes séparées, seul un set de timbres-poste avec lunettes 3D peut être acheté.

Le 100e anniversaire du naufrage de ce paquebot légendaire, qui effectuait sa première

traversée, sera commémoré dans le monde entier. Entre autres par la reprogrammation, en grande pompe, le 4 avril, du film culte « Titanic ». Le film est réédité dans une meilleure résolution numérique et – mode oblige ! – en 3D. Nul doute qu'au fil des scènes poignantes et terrifiantes de « Titanic », anciens et nou-

veaux fans suivront le cœur serré le destin des deux protagonistes, incarnés par Leonardo Di Caprio et Kate Winslet. En 1997, le film de James Cameron, qui se charge également de sa version 3D, avait fait 1 milliard de dollars de recettes et raflé 11 oscars.



Code carte souvenir : 1201SK
Code timbre alandais : 1208AL



CARTE SOUVENIR ET ÉMISSION COMMUNE AVEC ÅLAND

La première émission commune de 2012 est le résultat d'une collaboration entre bpost et les Îles Åland, un archipel autonome et suédophone de la mer Baltique, appartenant à la Finlande et qui peut émettre ses propres timbres-poste. L'illustration est différente pour l'émission d'Åland. Cette émission unique est incluse dans l'abonnement Émissions communes. Elle peut également être achetée séparément au prix de 3,30 €.

bpost émet en outre une carte souvenir « Le naufrage du Titanic, 100 ans déjà », vendue au prix de 5,50 €.



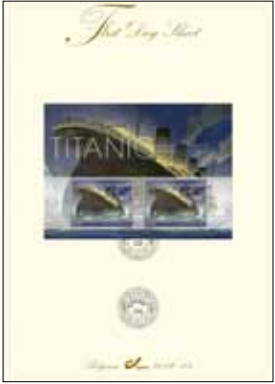
Quelques images du film à grand succès « Titanic »



© Fox



DATE D'ÉMISSION
{16/04/2012}
LE NAUFRAGE DU TITANIC
(1912) AVEC LUNETTES 3D
CODE : 1208BL3D
1 feuillet est inclus dans l'abonnement aux timbres-poste



CODE : FDS1208



Vignette d'affranchissement Titanic
Codes et prix : voir bon de commande central



Prévente :
Le 14 avril 2012, de 10 à 15 h, à l'adresse suivante : Lycée Notre-Dame, Avenue Paul Brien 4, 4280 Hannut.



Oblitération premier jour :
Le 16 avril 2012, de 10 à 17 h, à la Philaboutique Bruxelles-De Brouckère, Boulevard Anspach 1 à 1000 Bruxelles.



CODE : FDC1208

Les abonnés reçoivent, avec leur abonnement, le feuillet de timbres-poste neufs «Titanic» et, comme cadeau, des lunettes 3D et un feuillet oblitéré. Pour les non abonnés, le feuillet et les lunettes 3D sont vendus conjointement au prix de 8,99 €. Le feuillet ne peut être acheté séparément que par les abonnés au prix de 7,14 €, parce qu'ils ont déjà reçu les lunettes 3D via leur abonnement.



Le naufrage du Titanic (1912) CARACTÉRISTIQUES :

Thème : commémoration d'une catastrophe maritime en 3D
Timbres a et b : le naufrage du Titanic
Création : François Schuiten
Mise en page du feuillet : Kris Maes
Valeur du timbre :
Prix du feuillet + lunettes 3D : 8,99 €
Format des timbres : 48,75 mm x 38,15 mm
Format du feuillet : 146 mm x 105 mm
Composition : feuillet comportant 2 timbres
Papier : gommé polyvalent blanc
Dentelure : 11 ½
Procédé d'impression : offset
Repro & impression : Stamps Production Belgium
Lunettes 3D + anciennes photos et le Titanic en chiffres et en faits dans la presse

CHARMANTES PETITES BÊTES !

Émission spéciale 9

En Belgique, il y a une chance sur deux que vous ayez un animal de compagnie. Les ménages qui en possèdent en ont généralement plus d'un : la moyenne est de 2,3 animaux par ménage. Les amis de ces compagnons familiers ne pourront donc qu'être attendris par l'émission spéciale de bpost, qui s'orne de dix charmantes petites bêtes.

Les animaux de compagnie connaissent un succès croissant en Belgique comme partout ailleurs. Élever un animal familier est une tradition vieille d'une dizaine de milliers d'années.

Les espèces les plus appréciées restent, à travers le monde, les chiens et les chats. Cela n'a rien d'étonnant quand on sait qu'ils furent les premiers à être domestiqués par l'homme. Nous avons donc eu plusieurs millénaires pour tisser des liens avec ces compagnons câlins. Il est difficile de dater l'apparition du premier animal de compagnie, mais les historiens pensent que le chien a été apprivoisé il y a environ 10.000 ans. Vers 3.500 av. J.-C., les Égyptiens domestiquaient des chats sauvages africains. Ils considéraient les chats comme des demi-dieux, dont la vie valait plus que celle d'un être humain. Si la maison était en feu, tout le monde se précipitait pour sauver le chat, avant ses habitants humains !



DATE D'ÉMISSION
{16/04/2012}
ANIMAUX DE COMPAGNIE (TIMBRES AUTOCOLLANTS)
CODE : ZB1209
1 carnet est inclus dans l'abonnement aux timbres-poste



CODE : FDS1209



CODE : FDC1209



Prévente :
Le 14 avril 2012, de 10 à 15 h, à
l'adresse suivante : Lycée Notre-Dame,
Avenue Paul Brien 4, 4280 Hannut.



Oblitération premier jour :
Le 16 avril 2012, de 10 à 17 h, à la
Philaboutique Bruxelles-De Brouckère,
Boulevard Anspach 1 à 1000 Bruxelles.

Animaux de compagnie (timbres autocollants) CARACTÉRISTIQUES :

Thème : un carnet tout entier consacré à nos animaux de compagnie
Timbres : a. canaris/ b.cobaye/ c.chat/ d.poissons rouges/ e.perruches/ f.poney/
g.petit chien/ h.hamsters/ i. lapins/ j. grand chien
Mise en page : MVTM
Photos : Kris Coppieters
Valeur du timbre : 1
Prix du carnet : 6,50 €
Format des timbres : 30 mm x 25 mm
Format du carnet : 60 mm x 163,4 mm
Composition : carnet comportant 10 timbres différents
Papier : polyvalent blanc FSC, auto-adhésif fixé sur un papier en support
Dentelure : partiellement lignes droites et partiellement dentelure type 10
Procédé d'impression : héliogravure
Repro : De Schutter'Neroc nv
Impression : Stamps Production Belgium

BON DE COMMANDE PHILANEWS 2/2012

COMPLÉTEZ EN MAJUSCULES S.V.P.

nom : _____ prénom : _____

rue : _____

n° : _____ boîte : _____ code postal : _____

localité : _____

tél. : _____

e-mail : _____

n° de TVA - n° d'entreprise⁽¹⁾ : _____

n° de client⁽²⁾ : F I L _____ P R S _____

(1) a mentionner si vous avez un numéro de TVA ou d'entreprise.

(2) si vous n'avez pas encore de numéro de client, il vous sera attribué lors de votre première commande.

Consentez-vous à ce que bpost utilise votre adresse e-mail afin de vous donner plus d'informations sur ses produits et services? ☐ Oui ☐ Non

MODALITÉS DE PAIEMENT

☐ Je suis client et j'ai un ordre de domiciliation pour mes paiements avec le numéro de compte : _____

IBAN _____ BIC _____

☐ Je paie par carte de crédit (avec un minimum de 12.39 euro)

☐ VISA ☐ MASTERCARD ☐ AMERICAN EXPRESS

N° de carte : _____

Echéance : _____

Montant : _____ Date : _____

Signature du payeur : _____

☐ Je paie avec le virement (avec code IBAN/BIC) accompagnant la facture que je reçois par courrier séparé.

En Europe : vos virements internationaux en euro d'un montant maximum de 12.500 € à destination d'un pays membre de l'Union européenne sont exécutés au même tarif que vos virements nationaux et ce, depuis le 1er juillet 2003. Ce changement vous permet de réaliser une économie d'au moins 3,50 € par virement. Pour pouvoir bénéficier de ce tarif, vous devez toutefois mentionner sur l'ordre de paiement le numéro de compte bancaire international (IBAN) du bénéficiaire, ainsi que le code d'identification (BIC) de sa banque, que nous vous communiquerons dans votre facture.

* Les prix des valeurs postales peuvent être adaptés, mais les timbres-poste achetés restent utilisables aux tarifs affichés

RENVOYEZ CE BON DE COMMANDE À :

bpost - Stamps & Philately - Vente: E. Walschaertsstraat 1B - 2800 Mechelen Tél. Service clientèle: +32 (0)2 278 50 70 - Fax: +32 (0)2 276 51 00

FRAIS DE TRAITEMENT FIXES	FRAIS NATIONAL	FRAIS ETRANGER
ABONNEMENTS	0 EURO	0 EURO
COMMANDES ISOLÉES	COMMANDE < 25 EURO = 2,00 EURO	COMMANDE < 100 EURO = 5,00 EURO

REMARQUES

- Envoi recommandé gratuit : pour commandes isolées de plus de € 125.
- Expédition par TAXIPOST/EMS : possible, aux frais du client.
- Les frais de traitement ne sont pas cumulés.

Attention !

- Pour éviter les doubles livraisons, ne commandez pas ce que vous recevez via votre abonnement.
- Retour d'envoi : possible endéans les 14 jours après livraison par recommandé (Belgique : gratuit via bureau de poste - recommandé interne).
- Les paiements en espèces et chèques ne sont pas acceptés.
- Vous pouvez aussi faire votre commande par e-mail : philately@bpost.be

☐ Pour simplifier mes commandes, et bénéficier des avantages supplémentaires, je souhaiterais recevoir plus d'informations concernant un abonnement.

BON DE COMMANDE

CODE	DATE D'ÉMISSION	DESCRIPTION	PRIX EX.	NOMBRE	TOTAL
TIMBRE ORDINAIRE FÉVRIER 2012					
VG12RP	13/02/2012	OISEAU : HIBOU DES MARAIS	4,35 €	X 1 TP	
TIMBRES MARS 2012					
1206BL	12/03/2012	06. LA CARTE DU MONDE	7,14 €	X 2 TP	
ZB1207	12/03/2012	07. FRANCO DRAGONE	4,95 €	X 5 TP	
TIMBRES AVRIL 2012					
1208BL3D	16/04/2012	08. LE NAUFRAGE DU TITANIC (1912) - LUNETTES 3D INCLUSES	8,99 €	X 2 TP	
ZB1209	16/04/2012	09. ANIMAUX DE COMPAGNIE	6,50 €	X 10 TP	

CODE	DESCRIPTION	PRIX EX.	NOMBRE	TOTAL
FIRST DAY COVER FÉVRIER 2012				
FDC12VGRP	FDC OISEAU : HIBOU DES MARAIS	4,00 €		
FIRST DAY COVERS MARS 2012				
FDC1206	FDC LA CARTE DU MONDE	4,00 €		
FDC1207	FDC FRANCO DRAGONE	4,00 €		
FIRST DAY COVERS AVRIL 2012				
FDC1208	FDC LE NAUFRAGE DU TITANIC (1912)	4,00 €		
FDC1209	FDC ANIMAUX DE COMPAGNIE	4,00 €		

FIRST DAY SHEETS MARS 2012				
FDS1206	FDS LA CARTE DU MONDE	5,00 €		
FDS1207	FDS FRANCO DRAGONE	5,00 €		
FIRST DAY SHEETS AVRIL 2012				
FDS1208	FDS LE NAUFRAGE DU TITANIC (1912)	5,00 €		
FDS1209	FDS ANIMAUX DE COMPAGNIE	5,00 €		

VIGNETTES D'AFFRANCHISSEMENT				
FV1202(1)S	VGN-FRANCO DRAGONE 2012 1X ❶	0,75 €		
FV1202(1E)S	VGN-FRANCO DRAGONE 2012 1X 1️⃣	1,09 €		
FV1202(1W)S	VGN-FRANCO DRAGONE 2012 1X 1️Ⓜ️	1,29 €		
FV1202(2)S	VGN-FRANCO DRAGONE 2012 1X ❷	1,50 €		
FV1202PRO	VGN-FRANCO DRAGONE 2012 SET	4,13 €		
FV1203(1)S	VGN-LE NAUFRAGE DU TITANIC 2012 1X ❶	0,75 €		
FV1203(1E)S	VGN-LE NAUFRAGE DU TITANIC 2012 1X 1️⃣	1,09 €		
FV1203(1W)S	VGN-LE NAUFRAGE DU TITANIC 2012 1X 1️Ⓜ️	1,29 €		
FV1203(2)S	VGN-LE NAUFRAGE DU TITANIC 2012 1X ❷	1,50 €		
FV1203PRO	VGN-LE NAUFRAGE DU TITANIC 2012 SET	4,13 €		

CODE	DESCRIPTION	PRIX EX.	NOMBRE	TOTAL
SUPPLÉMENTS DAVO 2012				
DA121952	SUPPLÉMENT DE BASE 1A 2012 (FEUILLE D'INFO INCLUSE)	29,75 €		
	☐ JE SOUHAITE SOUSCRIRE UN ABONNEMENT À 1A			
DA1252052	SUPPLÉMENT TIMBRES EXTRAITS DES FEUILLES/CARNETS 1B 2012	12,25 €		
	☐ JE SOUHAITE SOUSCRIRE UN ABONNEMENT À 1B			
DA1252062	SUPPLÉMENT CARNETS COMPLETS AUTOCOLLANTS 1C 2012	5,50 €		
	☐ JE SOUHAITE SOUSCRIRE UN ABONNEMENT À 1C			
DA1251922	SUPPLÉMENT FEUILLES 1D 2012	19,00 €		
	☐ JE SOUHAITE SOUSCRIRE UN ABONNEMENT À 1D			

AUTRES PRODUITS				
MER1001BUZ	BUZIN BOX	50,00 €		
ABONNEMENT PHIL-A-CLUB	☐ JE SOUSCRIS À L'ABONNEMENT PHIL-A-CLUB	29,95 €		
	☐ JE SOUSCRIS À L'ABONNEMENT FDS			
	☐ JE SOUSCRIS À L'ABONNEMENT FDC			
MERPAP07	POCHETTES (5XA4) - GRAND FORMAT	4,95 €		
MERPAP08	POCHETTES (5XA5) - PETIT FORMAT	4,95 €		
1201SK	CARTE SOUVENIR ÉMISSION COMMUNE AVEC ÅLAND – LE NAUFRAGE DU TITANIC	5,50 €		
1208AL	TIMBRE ÅLAND – LE NAUFRAGE DU TITANIC	3,30 €		
12PSGS2	TIMBRE MYSTAMP ❷ GOMMÉ	1,50 €		
12PSZS2	TIMBRE MYSTAMP ❷ AUTOCOLLANT	1,50 €		

VOS COMMANDES SUPPLÉMENTAIRES				

REMARQUE IMPORTANTE : TOUS NOS PRIX SONT TVA INCLUSE	
TOUS LES PRODUITS ET TIMBRES SONT DISPONIBLES JUSQU'À ÉPUISEMENT DES STOCKS OU LA FIN DES DÉLAIS DE VENTE.	
TOTAL DE LA COMMANDE	€
J'AJOUTE DES FRAIS ADMINISTRATIFS	€
MONTANT TOTAL	€

date : signature :

- Souhaitez-vous des timbres isolés ? Nous vous les proposons en exclusivité via les canaux suivants :
- dans une formule d'abonnement
 - nos préventes
 - les oblitérations 1er jour dans notre Philaboutique

Pour un conseil personnalisé, appelez-nous au +32 (0)2 278 50 70

Vos données sont traitées par bpost en vue de la gestion de vos relations (pré)contractuelles avec bpost et de vous informer des produits et services que bpost commercialise et/ou distribue. Si vous souhaitez vous opposer à ces finalités, cochez la case ci-dessous. Cette procédure vous permet également de consulter vos données et de les faire corriger si nécessaire.
☐ Je ne souhaite pas recevoir d'informations sur les produits et services commercialisés et/ou distribués par bpost.

ÉLISEZ LE PLUS BEAU TIMBRE-POSTE DE 2011 ET GAGNEZ PEUT-ÊTRE UN SUPER-PRIX

En ce début de nouvelle année philatélique, nous avons envie de mettre en vedette les plus beaux timbres-poste de l'année 2011. Pour cela, nous avons besoin de vous ! Votez pour votre timbre préféré et aidez-nous à décerner les Grands Prix de l'Art philatélique belge. Et, qui sait, peut-être remporterez-vous l'ouvrage superbement illustré « La Belgique 2011 à travers ses timbres-poste » ?

Votez pour les trois plus jolis timbres. Classez les numéros correspondants de 1 à 3. Notez ces données sur une carte postale jaune et envoyez-la à Stamps & Philately, Marketing (Election 2011), E. Walschaertsstraat 1b-2800 Mechelen ou adressez un e-mail à philately@bpost.be avec le titre « Concours – le plus beau timbre de 2011 ». Faites-nous connaître votre choix avant le 30 mars 2012 si vous souhaitez entrer en ligne de compte pour recevoir un des prix.

**PARTICIPEZ ET
SOYEZ PEUT-ÊTRE
L'UN DES CINQ HEUREUX
GAGNANTS DU LIVRE
« LA BELGIQUE 2011
À TRAVERS SES
TIMBRES-POSTE »**

Ci-dessous les numéros des timbres et le numéro de Philanews dans lequel ils sont reproduits :

PHILANEWS 1:

01. Libéralisation du marché postal
02. Feuillet complet
03. Le balbuzard pêcheur
04. Le canard pilet

> Maisons d'écrivains

05. La maison blanche (Anderlecht)
06. Feuillet complet
07. La Maison d'Erasmus (Anderlecht)
08. Feuillet complet
09. Het Lijsternest (Ingooigem)

10. Feuillet complet
11. Les 12 signes du zodiaque
12. Feuillet complet
13. Déchiffrer la matière
14. Feuillet complet
15. Signé Luc Tuymans

Highlights of Belgium

16. L'art : Van Eyck, Bouts & Rubens
17. Beffrois, Châteaux & cathédrales
18. Manneken Pis & Atomium
19. Le Mémorial du Mardasson à Bastogne
20. Le Lion de Waterloo
21. Carnet complet

22. Le bénévolat
23. Carnet complet

PHILANEWS 2 :

24. Le bal du Rat mort
25. Feuillet complet

> Les légumes de jadis

26. Vitelotte & topinambour
27. Pâtisson
28. Carotte violette & panais
29. Bette
30. Cardon
31. Feuillet complet

> La région minière campinoise

32. Maisons de mineurs
33. Charbon
34. Gare + tour (As)
35. Paysage avec un terroir (Zolder)
36. Terril (Eisden)
37. Feuillet complet

> La foire

38. Manège d'avions
39. Diseuse de bonne aventure
40. Manège de chevaux de bois
41. Montagnes russes
42. La grande roue
43. Stand de tir
44. Barbe à papa
45. Autos tamponneuses
46. Manège
47. Maison hantée
48. Carnet complet

PHILANEWS 3 :

> The art of graffiti

49. La ville du futur
50. Le tram dans une création abstraite
51. Les combinaisons de lettres
52. Tour jaune lumineuse sous pylônes
53. Portrait d'enfant
54. Feuillet complet

> Fête du timbre

55. Boîte aux lettres en fonte
56. Boîte aux lettres rurale en bois
57. Boîte aux lettres sur pied
58. Boîte aux lettres de type « Napoléon »
59. Boîte aux lettres en inox
60. Feuillet complet

> L'Humour fait la force

61. MAREC
62. Kamagurka
63. GAL
64. Zaza
65. duBus
66. Kroll
67. cecile bertrand
68. ZAK
69. CLOU
70. Vadot
71. Feuillet complet

> Henri de Toulouse-Lautrec à Ixelles

72. Confetti
73. Bruant dans son cabaret
74. May Milton
75. Divan japonais
76. Reine de Joie
77. Le Salon des Cent
78. Caudieux
79. Jane Avril
80. Eldorado-Aristide Bruant
81. Moulin Rouge, La Goulue
82. Carnet complet

PHILANEWS 4 :

> Les femmes et le sport d'équipe

83. Hockey
84. Football

85. Basket
86. Volley
87. Handball
88. Feuillet complet

> Anciens et nouveaux Palais de Justice

89. Arlon
90. Gent
91. Mons
92. Antwerpen
93. Charleroi
94. Feuillet complet

> Tintin à l'écran

95. Tintin et le Crabe aux pinces d'or (film d'animation)
96. Tintin et le Crabe aux pinces d'or (album) 1941
97. L'Île Noire (film d'animation) 1961
98. L'Île Noire (album) 1938
99. Tintin et le Mystère de la Toison d'Or (film) 1961
100. Tintin et les oranges bleues (film) 1964
101. Tintin et le Temple du Soleil (film d'animation) 1969
102. Tintin et le Temple du Soleil (album) 1949
103. Tintin et le Lotus bleu (film d'animation) 1991
104. Tintin et le Lotus bleu (album) 1936
105. Feuillet complet

> Centres-ville célèbres : la Grand-Place de Bruxelles

106. La flèche de l'Hôtel de Ville et statue de Saint-Michel
107. L'Étoile, Le Cygne, l'Arbre d'or
108. La Renommée,

- l'Hermitage, La Fortune, Le Windmolen, De Tinnepot, De Heuvel, De Borse
109. Le Roy d'Espagne, La Brouette, Le Sac, La Louve
110. Maison du Roi
111. Feuillet complet

> La forêt

112. Geai des chênes
113. Faon
114. Feuillet complet

PHILANEWS 5 :

> S.M. la Reine Paola s'engage en faveur des jeunes

115. La Reine Paola et ses initiatives en faveur des jeunes
116. Feuillet complet

> Friandises de chez nous

117. Cuberdons
118. Guimauves
119. Babeluttes
120. Gommages
121. Caramels
122. Feuillet complet

> Europalia Brasil

123. Guerrier avec peinture de guerre
124. Fille maquillée pour un rituel
125. Feuillet complet

> Meilleurs voeux. Écrivez-vous !

126. Bonhomme de neige
127. Carnet complet
128. Un ange
129. Carnet complet

MYSTAMP VERSION 2012

Votre propre timbre désormais plus grand et autocollant

Les technologies évoluent et la formule MyStamp – un grand succès – qui permet à chacun de créer son propre timbre en bénéficie. Ces nouveautés donnent désormais plus de place à l'illustration, ce qui vous met davantage sous les projecteurs !

NOUVEAUTÉS TECHNOLOGIQUES

Outre les timbres-poste gommés, il existe aussi à présent des timbres MyStamp autocollants. Ils peuvent être commandés par feuilles de 20. Nouveauté : il est désormais possible de commander des timbres MyStamp avec valeur 2. Les timbres sont recouverts d'une couche de vernis leur donnant un aspect brillant et sont protégés par du microtexte dans leur partie d'affranchissement.

NOUVELLE PLATE-FORME DE COMMANDE EN LIGNE

Pour passer commande de vos timbres personnalisés, il suffit de vous rendre sur www.bpost.be/mystamp

NOUVELLE ÉMISSION DE MYSTAMP !

A partir du 12 mars, des timbres de valeur 2 seront disponibles pour les clients de Mystamp. Ceux-ci pourront choisir entre une version gommée ou autocollante.

Un exemplaire de ces timbres-poste de valeur 2 fait partie de l'abonnement timbres-poste. Vous pouvez également les commander séparément via le bon de commande central.

Remise à jour, la plate-forme offre bon nombre de possibilités qui vous feront gagner du temps ! Vous pouvez y créer votre propre compte et le réutiliser pour vos nouvelles commandes. Vous pouvez également télécharger la photo à utiliser au départ de Facebook, Picasa ou Flickr. Vous souhaitez des timbres différents ? Aucun problème ! Vous pouvez également passer plusieurs commandes en une seule session.

Pour info :

Mediastamp change de nom et devient désormais **MyStamp pro**. Ce produit est disponible sur la même plateforme que MyStamp www.bpost.be/mystamp



autocollant



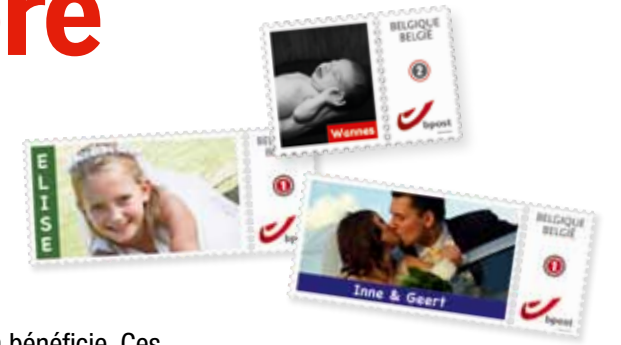
gommé

Timbre-poste MyStamp Logo bpost

DATE D'ÉMISSION :
{12/03/2012}

Timbre MyStamp autocollant ou gommé CARACTÉRISTIQUES :

Création: MVTM
Format de la vignette: 55 mm x 31,4 mm
Format du timbre : 17,1 mm x 31,4 mm
Présentation : 20 timbres-poste
Procédé d'impression : digital
Impression : Stamps Production Belgium



DÈS LE 12 MARS 2012, MYSTAMP EN VALEUR 2 !

- idéal pour affranchir les envois non normalisés tels que faire-part de naissance ou de mariage de format carré ;
- disponible aussi en ligne dans le choix du produit ;
- existe en version gommée ou autocollante ;
- en feuilles de 20.

PHILATÉLIE FERROVIAIRE



Qui ne connaît pas le fameux 'type 12', l'une des plus belles locomotives à vapeur jamais construite en Belgique ? De cette machine sophistiquée, à la ligne aérodynamique impressionnante pour l'époque et aux roues gigantesques de plus de deux mètres de diamètre, six exemplaires ont été fabriqués. Ils ont été mis en service

en 1939 sur l'axe Bruxelles-Tournai-Lille. Le 29 juillet 1962, ils étaient retirés du service. L'artiste et dessinateur François Schuiten, qui a été engagé pour produire les décors du futur musée des chemins de fer, a eu un faible pour le look avant-gardiste de cette locomotive. Il en a fait une héroïne dans son prochain album de bande dessinée. Conjointement à la parution de la BD, le centre philatélique de la SNCB-Holding émet un timbre chemin de fer.

La prévente se déroulera le **samedi 21 avril** au dépôt du Musée de Louvain (Diestsesteenweg n° 3 3000 à Kessel-Lo) de **10h à 17h** en présence du concepteur qui signera de 10h30 à 12h30. Le dépôt du Musée se trouve à 5 minutes à pied de la gare de Louvain (voir le petit plan ci-contre).

Après la prévente, le timbre sera en vente au Centre philatélique de la SNCB-Holding et dans les Philaboutiques de bpost (Stamps & Philately).

Informations complémentaires :
02/525 22 54,
centre.philatelique@b-holding.be
Site internet : philatelie.sncb.be

Type 12 Atlantic CARACTÉRISTIQUES :

Thème : Locomotive à vapeur type 12 Atlantic
Création : François Schuiten
Prix du feuillet : 8,00 €
Repro & impression : Stamps
Production : Belgium



TIREZ LE MEILLEUR PARTI DE VOTRE COLLECTION GRÂCE À L'ABONNEMENT FDS/FDC

Les philatélistes apprécient que leur collection ait de l'allure et enrichisse leur savoir. En vous abonnant aux First Day Covers et aux First Day Sheets, vous ferez en tant que collectionneur d'une pierre deux coups ! Ces produits dérivés constituent un joli complément à toute collection de timbres-poste. Pour diversifier vos albums ou classeurs, bpost sélectionne en effet toujours les meilleurs talents créatifs de notre pays. Le fait de sélectionner les peintres, dessinateurs et graphistes parmi les plus renommés donne encore plus de cachet à vos enveloppes et cartes de premier jour.

POURQUOI OPTER POUR UN ABONNEMENT FDC ?

Chaque First Day Cover comporte une illustration supplémentaire sur l'enveloppe. Généralement, il s'agit d'une illustration unique et exclusive de la main du créateur du timbre-poste émis, spécialement dessinée ou peinte pour ces émissions FDC.

POURQUOI OPTER POUR UN ABONNEMENT FDS ?

Vous voulez connaître en détail l'histoire du timbre-poste ? Abonnez-vous aux First Day Sheets ! Au verso de chaque FDS, vous trouverez des informations de contexte intéressantes à propos du sujet de l'émission. Ces textes sont rédigés par des copywriters externes qui apportent un regard original sur ces émissions, en partant d'un point de vue totalement différent de celui de Philanews.

COMPLÉTEZ VOTRE COLLECTION PAR UN ABONNEMENT FDS/FDC

Il s'agit d'un tirage limité. En souscrivant un abonnement First Day Covers (FDC) ou First Day Sheets (FDS), vous aurez la certitude qu'aucun exemplaire ne manquera à votre collection. Il suffit de cocher la case ad hoc du bon central pour commander un abonnement ... ou les deux.

AVANTAGES D'UN ABONNEMENT :

- Une ristourne de 3% sur le prix de l'abonnement ;
- Vous recevez comme cadeau de bienvenue un feuillet noir et blanc et nos clients fidèles se verront remettre à la fin de l'année un feuillet non dentelé d'une de nos émissions de timbres-poste ;
- Si vous optez pour un paiement par domiciliation, vous bénéficiez d'une réduction supplémentaire de 2% ;
- En souscrivant dès maintenant un abonnement FDS ou FDC, vous recevrez en outre un classeur gratuit. Cochez sans tarder la petite case du bon de commande central. Ce dernier vous permet également de commander directement un ou plusieurs lots de classeurs (Code Merpap 07 ou Merpap 08, prix 4,95 €).

Supplément DAVO 2012

Pour vous permettre de classer soigneusement toutes les émissions timbres-poste belges de 2012, DAVO et bpost vous proposent plusieurs suppléments de luxe (qualité élevée et pochettes).

Vous avez également la possibilité de prendre un abonnement. (2% de réduction si vous payez par domiciliation)

Vous recevrez alors chaque année, sans interruption, votre ou vos supplément(s) Belgique dans votre boîte aux lettres.

Les **suppléments de Luxe 2012** suivants sont proposés, avec possibilité d'abonnement:

Description	Référence de l'article	Prix
1a Base (feuille d'info incluse)	DA121952	29,75 €
1b Timbres extraits des feuillets/carnets	DA125052	12,25 €
1c Carnets complets autocollants	DA125062	5,50 €
1d Feuilles	DA1251922	19,00 €

Prix sous réserve

Commandez maintenant!



COMMANDEZ PAR LE BON CENTRAL DE COMMANDE. LIVRAISON FIN MARS 2012.

FDS
= découvrez
l'histoire qui se
cache derrière
chaque timbre-
poste !





NE MANQUEZ AUCUNE PRÉVENTE EN 2012 !

En 2012, nous serons aux petits soins pour chaque visiteur d'une prévente en lui proposant des actions promotionnelles en rapport avec la philatélie.
Exemple : à l'achat de la nouvelle émission de timbres et d'une FDS, vous recevrez une carte postale exclusive de l'émission.
Soyez rapide, car cette action s'arrêtera une fois les stocks épuisés !

BUREAU DE POSTE TEMPORAIRE À ARENDONK



L'association de philatélie d'Arendonk, les « Arendonkse Postzegel Verzamelaars », organise une foire philatélique internationale, avec exposition, le dimanche 11 mars 2012 de 10 à 16 heures. Une carte commémorative spéciale et un timbre MyStamp pro spécialement émis à cette occasion célébreront le cinquantième anniversaire de l'association. Un bureau de poste temporaire sera en outre ouvert pendant la foire, avec oblitération spéciale. Cette foire se tiendra au campus « De Wamp », De Maaskens 10, 2370 Arendonk.

Informations et réservations :
Leonard Van Reusel:
+32 (0)14 67 81 38
leonardvanreusel@skynet.be

PHILABOUTIQUE BRUXELLES

Vous cherchez des timbres à la pièce ?
Ne manquez pas l'oblitération premier jour de la Philaboutique de Bruxelles, les 12 mars, 16 avril et 21 mai 2012.

STAMPS PRODUCTION BELGIUM IMPRIME LES TIMBRES-POSTE POUR P&T LUXEMBOURG

Stamps Production Belgium a imprimé deux émissions de timbres-poste pour le compte de P&T Luxembourg. Ils ne sont pas vendus par Stamps & Philately.



NOUVEAU TIMBRE OISEAU D'ANDRÉ BUZIN



CODE : FDC12VGRP

Pour sa plus récente émission de la série Oiseaux, André Buzin a choisi le hibou des marais. Ce timbre-poste est en vente, en tant qu'émission ordinaire, depuis le 13 février, au prix de 4,35 €. Il est destiné aux taxes de recommandation administratives RP.

Les abonnés aux timbres-poste recevront cette émission par la poste. Les amateurs de l'œuvre d'André Buzin peuvent également commander des timbres isolés au moyen du bon de commande central de ce magazine.

Code émission ordinaire : VG12RP
Prix : 4,35 €



DATE D'ÉMISSION
{13/02/2012}
HIBOU DES MARAIS
CODE : VG12RP
1 timbre est inclus dans l'abonnement aux timbres-poste



Prévente :
La prévente a eu lieu le 11 février 2012 à l'Athénée Royal Jean Rey, rue du Bercet à 5660 Couvin.



Vente :
Depuis le 13 février 2012 dans tous les bureaux de poste.

Oiseau : hibou des marais
CARACTÉRISTIQUES :

Thème : oiseau : hibou des marais
Création : André Buzin
Valeur du timbre : port de recommandation - RP
Prix du timbre : 4,35 €
Format des timbres : 24,40 mm x 32,50 mm
Composition : feuille comportant 10 timbres
Papier : gommé polyvalent blanc
Dentelure : 11 ½
Procédé d'impression : offset
Repro & impression : Stamps Production Belgium

ERRATUM

Si les mauvais génies du typographe ne sont plus de notre époque, une erreur s'est néanmoins glissée dans le Philanews 1. À la page 18, dans le cadre rouge relatif aux abonnements, figurait la mention « livraison gratuite à domicile et pas de frais de port pour les commandes supplémentaires ». La version correcte est « livraison gratuite à domicile et pas de frais de port pour les commandes supplémentaires effectuées par nos clients domiciliés en Belgique ». Les abonnés domiciliés à l'étranger doivent en effet payer 5 € pour les commandes de moins de 100 €.

LE PHIL-A-CLUB GÂTE LES PHILATÉLISTES EN HERBES

Grâce au Phil-A-Club, les enfants découvrent de manière ludique et didactique toute l'information adaptée à leur âge sur la philatélie. Les fiches en sont un excellent exemple. Au moyen de conseils et d'astuces, de toute une série de timbres-poste et de feuillets à collectionner, ils deviennent de véritables philatélistes.

Vous connaissez un philatéliste en herbe âgé entre 6 et 14 ans ?

Faites-le nous savoir en envoyant un e-mail à phil@philclub.be. Nous lui enverrons un dépliant d'information. Vous trouverez de plus amples informations sur le paquet complet au verso de la couverture.

www.philclub.be



sms nationaux	10 cents*
appels nationaux	20 cents/min.*
appels vers l'Europe	30 cents/min.**

PostMobile c'est la carte GSM prépayée de bpost, aux tarifs simples et avantageux, identiques vers les réseaux fixes et mobiles, 24h/24, 7jours/7. Tout cela avec la qualité du réseau Proximus.

* Prix TVA incl., valables pour les appels et SMS vers tous les réseaux belges, à l'exception des appels et SMS vers les numéros spéciaux (televoting, 0900, etc.). Pour les appels de moins d'une minute, une minute est comptabilisée. Les appels sont comptabilisés à la seconde à partir de la 61ème seconde.
** Prix TVA incl., valables pour les appels à partir de la Belgique vers les réseaux européens, à l'exception des appels vers les numéros spéciaux. Pour les appels de moins d'une minute, une minute est comptabilisée. Les appels sont comptabilisés à la seconde à partir de la 61ème seconde. Pour plus d'info et pour consulter la liste des pays concernés : www.postmobile.be.



La monnaie Hercule 2012

La Monnaie de Paris a frappé en 2012 une monnaie Hercule en argent de 10 euro !



argent 500/000
10 g
29 mm
Valeur faciale : 10€
Tirage seulement 500.000 pièces.
Prix : 18,00€

La monnaie de 2€ du Luxembourg 2012

Monnaie « Grand-Duc Guillaume IV »
Tirage : 700.000 exemplaires
Prix : 7,00€



Les monnaies 2012 de 2€ " 10 ans de l'Euro "



A l'occasion des 10 ans de l'euro les 17 pays de la zone euro émettent une pièce de 2 euro commémorative. Par manque de place sur le bon de commande nous vous proposons seulement 3 pièces. Contactez nous pour acquérir les 14 autres (02/569.27.41 - Email : kristine.verhelst@skynet.be).

BON DE COMMANDE

Oui, je commande : Je ne paie PAS de frais d'envoi pour la Belgique.

A renvoyer à :

Sparivax sprl
Steenbergstraat 18, 1750 Lennik

Tel : 32 (0)2 569.27.41
Fax : 32 (0)2 567.13.68

Monnaie 10€ France Hercule argent	...	x18,00 EUR	=	EUR
Monnaie 2€ Luxembourg 2012 Guillaume IV	...	x 7,00 EUR	=	EUR
Monnaie 2€ France 2012 "10 ans de l'Euro"	...	x 6,00 EUR	=	EUR
Monnaie 2€ Allemagne 2012 "10 ans de l'Euro"	...	x 6,00 EUR	=	EUR
Monnaie 2€ Slovaquie 2012 "10 ans de l'Euro"	...	x 6,00 EUR	=	EUR

Nom: _____ Prénom: _____
Rue: _____ N°: _____
Code Postal: _____ Localité: _____
Date: ____ / ____ / 20____ Signature: _____

Vous pouvez commander par téléphone au +32 (0)2 569.27.41
Par email : kristine.verhelst@skynet.be



Commémoration de la
Première Guerre Mondiale
« In Flanders Fields »
Maintenant
temporairement à 9,95 €
au lieu de 17,50 €
Une splendide feuille de timbres du Togo consacrée à la Première Guerre Mondiale. Avec le poème « In Flanders Fields » (Au champ d'honneur) en marge de la feuille. La feuille de timbres comprend 12 timbres-poste. En version de luxe: neuf. Stocks limités !

La collection de « 1000 TIMBRES », tous neufs

En ce moment à 19,95 € (prix normal 60 €)

Profitez de cette offre temporaire pour acquérir cette superbe collection de pas moins de 1000 timbres, tous différents et de tout les coins du monde.

Tous les timbres sont garantis neufs. Un vrai régal pour les collectionneurs débutants aussi bien que pour les avertis.

Un MELI-MELO d'émissions spéciales, de timbres commémoratifs, de magnifiques timbres à motifs, dont certains ont plus de cent ans!

De soirées passionnantes à découvrir, trier, ranger et admirer garantit.

Faites des maintenant connaissance avec « les timbres du monde » pour le prix de 19,95 € (et épargnez 40,05 €)



BON à renvoyer à Edel Collecties NV, Parklaan 22 bte. 12, 2300 Turnhout. Tél. 014/44.82.43

OUI, envoyez-moi les articles cochés par retour du courrier, sans engagement, 14 jours pour consultation.

- ☐ La collection "1000 Timbres" prix : 19,95 €
☐ Timbres sur "La Première Guerre mondiale" prix: 9,95 €

+ 2,35 € comme participation aux frais de port.

Je ne paie encore rien maintenant, mais j'attends d'abord votre envoi.

Si je ne suis pas satisfait, je vous renvoie le tout et je ne vous dois rien.

Nom:m/f

Prénom:

Adresse:

Code postal:Lieu:

No. de tél.: e-mail:



Tél. 014/44.82.43
www.edelcollecties.be
info@edelcollecties.be

EXCLUSIF: QUATRE ÉMISSIONS À NE MANQUER SOUS AUCUN PRÉTEXTE!



ÉMISSION OFFICIELLE

Deux versions: avec et sans timbre-poste pontifical.

LES 'COIN CARD' DE 50 CENTS DE LA CITÉ DU VATICAN

Obtenez dès aujourd'hui une pièce rare du plus petit État au monde

Emballage	blister (format carte bancaire)
Qualité	Fleur de Coin
Tirage strictement limité	120.000 ex.
Prix de la 'coin card' n°1 avec timbre	9,55 €
Prix de la 'coin card' n°2 sans timbre	8,45 €



NOUVEAU!

LE SET BENELUX 2012 EN EURO

Contient les trois pièces commémoratives de 2 euros du Benelux

Contenu	les 24 monnaies "Benelux" en euro du millésime 2012
En plus	le jeton thématique "10 ans de l'Euro dans le Benelux"
Qualité	BU (Brillant Uncirculated)
Tirage numéroté et strictement limité	10.000 séries
Prix unitaire de la série	60,00 €



ÉMISSION COMMÉMORATIVE "PAYS-BAS"

dans notre collection "Émissions venant des quatre coins d'Europe"

Qualité	Belle Épreuve
Alliage	CuNi - médallions argentés
Diamètre	40 mm
Poids	27,5 g
Emballage	écrin de luxe
Prix unitaire	36,95 €

Une coproduction exclusive de trois institutions monétaires officielles: la Monnaie Royale de Belgique, la Monnaie Royale des Pays-Bas et la Banque Centrale du Luxembourg.

BON DE COMMANDE • À renvoyer à ► Eurocollect sprl • Bd. de l'Humanité 415 • 1190 Bruxelles • Tél: 32 (0)2 376 42 48 • Fax : 32 (0)2 376 73 24 • info@eurocollect.be

OUI, je commande les émissions suivantes :

Coin card n°1 Vatican 2011 avec timbre	x 9,95 €	=	€
Coin card n°2 Vatican 2011 sans timbre	x 8,45 €	=	€
Émission commémorative Pays-Bas	x 36,95 €	=	€
Set Benelux en Euro 2012	x 60,00 €	=	€

Je reçois ma commande par Taxipost-Secure (+ 4,50 € de frais d'envoi) et je règle mon paiement au moyen du formulaire de virement joint à l'envoi. Offre valable jusqu'au 30/06/2012.

Nom _____ Prénom _____
Rue _____ n° _____ bte _____
C.P. _____ Localité _____
Date _____ Signature _____
X _____ X _____

Pour toute commande par téléphone, appelez le (32 0)2/376 42 48) ou passez votre commande par e-mail : info@eurocollect.be

Incroyable!

- * Vous recevez plus de 1300 timbres-poste différents, neufs oblitérés!
- * 10 blocs philatéliques!
- * des enveloppes 1er jour, des documents philatéliques et de magnifiques timbres-poste à motif!

Sensation: pour seulement 9,90 € euros, vous recevez l'énorme paquet de timbres-poste d'une valeur de plus de 150 € euros!

Sélectionnés pour vous!

- * Personnalités célèbres
- * Timbres-poste spéciaux et classiques
- * Monuments historiques
- * Faune et flore
- * Sport

Notre cadeau pour vous: 10 feuillets philatéliques supplémentaires!

Complet seulement € 9,90

Bon de commande

Oui, je souhaite acquérir cet exceptionnel paquet de timbres-poste et commande avec un droit de restitution de 15 jours:

_____ x l'énorme paquet de timbres-poste composé de plus de 1300 timbres différents, 10 blocs philatéliques et beaucoup d'autres surprises, pour seulement € 9,90!

Chaque commanditaire reçoit en cadeau 10 feuillets philatéliques en sus! Livraison contre facture avec € 3,95 de frais d'envoi en sus – port, emballage, assurance! (max. 3 exemplaires par foyer!)

Nom/Prénom _____
Rue/No. _____
CP/Ville _____
Téléphone _____ Date de naissance _____
E-Mail _____

Tous les pots indiqués se comprennent sans les frais d'envoi. (Frais de port approximatifs: € 3,95). Livraison dans les 30 jours après la réception de la commande à l'adresse, pendant 15 jours, dans la limite des stocks disponibles. Paiement effectué par virement bancaire ou postal. Si vous ne souhaitez pas garder l'article commandé, nous vous prions de le retourner intact, dans son emballage d'origine et soigneusement affranchi. L'adresse que vous nous avez indiquée est enregistrée dans nos fichiers. Vous pouvez à tout moment consulter, modifier ou supprimer les données. Vos données personnelles peuvent également être transmises à un tiers dans un but publicitaire. Resp. responsable: Globalica belva BTV/TVSA. BE 0490 920 0199

Signature _____ 194/926

Envoyer s.v.p. à: Sir Rowland Hill Ltd. & Co. KG
Dépôt Eupen • B.P. 100 • 4700 Eupen 1 • ou par fax au: 087 / 56 96 84

MONDES MAGIQUES

Comme les années précédentes, les préventes seront à nouveau l’occasion de rencontrer les créateurs des émissions spéciales.



JEAN LIBERT



GUILLAUME BROUX



KRIS MAES

La prévente du 10 mars aura lieu à La Louvière, capitale culturelle 2012 de la Communauté française et de la Région wallonne. Le lieu approprié pour présenter l’émission consacrée à l’œuvre d’un des habitants les plus célèbres de la ville : Franco Dragone. Jean Libert, présent à la prévente, est parvenu à reproduire, sur la surface réduite d’un timbre-poste, le monde magique des spectacles grandioses de Dragone.

Un autre monde « magique » qui sera mis en vedette lors de cette prévente est celui de Mercator. Cette année, cela fait 500 ans que le célèbre cartographe naissait à Rupelmonde. Grâce à la projection qui porte son nom, Mercator fut le premier à représenter sur une carte, sans déformation, le monde connu de l’époque. Une innovation importante pour la navigation maritime. L’émission gravée « La carte du monde » montre un portrait de Mercator aux côtés du cartographe Jodocus Hondius, qui compléta l’œuvre du premier après sa mort et la réédita avec succès. La gravure est de Guillaume Broux, qui viendra en parler lors de la prévente.

En 1912, le Titanic est le plus grand paquebot transatlantique du monde et le symbole du progrès technique et du monde moderne. Jusqu’à ce que l’impensable se produise et que « l’insubmersible » heurte, pendant sa première traversée, un iceberg et sombre corps et biens, entraînant la mort de 1522 passagers. L’émission spéciale « Le

naufage du Titanic » commémore le 100e anniversaire du naufrage le plus tristement célèbre du monde. C’est aussi la toute première émission belge d’un timbre avec effet 3D : une primeur à découvrir ! Kris Maes sera de la partie à la prévente de Hannut pour répondre à toutes vos questions sur la réalisation de cette émission unique.

LA CARTE DU MONDE – FRANCO DRAGONE

Vente : à partir du 12 mars 2012 chez Stamps & Philately, dans les Philaboutiques et sur l’eShop www.bpost.be/eshop
Prévente : le 10 mars 2012, de 10 à 15 h, à l’adresse suivante : Maison des sports, Rue de Bouvy 127, 7100 La Louvière.
Oblitération premier jour : le 12 mars 2012 de 10 à 17 h à la Philaboutique Bruxelles-De Brouckère, Boulevard Anspach 1, 1000 Bruxelles.

LE NAUFRAGE DU TITANIC (1912) – ANIMAUX DE COMPAGNIE

Vente : à partir du 16 avril 2012 chez Stamps & Philately, dans les Philaboutiques et sur l’eShop www.bpost.be/eshop
Prévente : le 14 avril 2012, de 10 à 15 h, à l’adresse suivante : Lycée Notre-Dame, Avenue Paul Brien 4, 4280 Hannut.
Oblitération premier jour : le 16 avril 2012, de 10 à 17 h, à la Philaboutique Bruxelles-De Brouckère, Boulevard Anspach 1 à 1000 Bruxelles.



PARTICIPEZ À L’ÉLECTION DE LA PLUS BELLE ÉMISSION EUROPA

En 2012, le thème de l’émission EUROPA est « Visit. . . ». L’émission belge « Visit Belgium », création d’Ever Meulen, concourt au « EUROPA Stamp Contest ». Du 1er avril au 1er juin, vous

pouvez voter pour votre émission EUROPA favorite sur www.posteurop.org/europa2012

Parallèlement, lors du Salon du Timbre de Paris en juin 2012, un jury de spécialistes européens élira le plus beau timbre EUROPA. Espérons qu’il confirmera notre propre choix !



“Affiliez-vous à un club et vous constaterez rapidement que la philatélie vous procure bien plus de plaisir que vous ne l’imaginez !”

COLLECTIONNER, C’EST CHOISIR

«Trop c’est trop », cette expression s’applique bien évidemment à la philatélie. Idéalement, un philatéliste balise son domaine d’étude s’il souhaite garder sa collection sous contrôle. En principe, tout ce qui présente un lien avec les timbres-poste est pris en compte lors d’une collection : croquis, épreuve, lettres oblitérées (avec ou sans timbre-poste), transactions financières, télégrammes, contreseings. . . La liste est infinie. Mais alors, vous êtes confronté(e) à un choix déchirant : Que choisir ? Une règle d’or en philatélie veut que le collectionneur limite sa collection aux seuls sujets qui suscitent son intérêt. Sinon, il est évidemment impossible d’obtenir une collection complète.

Il y a 25 ans, je suis parti à la recherche d’un thème naturaliste original, car je ne voulais pas entamer une collection sur les chiens ou les chats, qui sont des thèmes qui courent les rues. Depuis lors, mon intérêt s’est fixé sur les cétacés. Je me suis spécialisé dans ce domaine afin d’enrichir toujours plus ma collection. Si un collectionneur choisit un thème qui lui tient à cœur, il n’éprouve aucune difficulté à assimiler la matière sur ce thème. Ce type de philatélie est plus accessible aux non-initiés et c’est, selon moi, ce qui explique sa popularité actuelle.

Je suis donc un collectionneur thématique qui recherche activement, aux quatre coins du monde, des émissions sur les baleines et les dauphins car, en Belgique, des timbres sur ce thème sont très difficiles à trouver. Mes recherches me conduisent à visiter des bourses, des sites Internet, des administrations postales ou à consulter de nombreux ouvrages, tels que des catalogues de ventes aux enchères, etc. Il faut compter sur la chance puisqu’il faut être au bon

moment au bon endroit pour trouver ce que l’on cherche.

Vous êtes souvent seul à effectuer des recherches, mais cela ne signifie pas que vous êtes le seul collectionneur. Un collectionneur isolé court en effet le risque de se fourvoyer dans une impasse et de ne plus pouvoir continuer ses recherches, ni sa collection. Pour éviter ce travers, il existe une solution : adhérez à un ou plusieurs clubs philatéliques, qu’il soit spécialisé ou non. Vous y serez entourés par des philatélistes tout aussi passionnés et disposés à vous accompagner, à vous conseiller et à vous aider à gérer votre collection. Les clubs philatéliques regorgent d’informations qui peuvent se révéler utiles pour votre collection. Là-bas, vous pouvez profiter de nombreux avantages, participer à des tombolas et à des conférences, échanger des doubles et, si vous le souhaitez, des membres d’un jury peuvent examiner de près votre collection et vous préparer ainsi à des expositions nationales ou internationales.

En tant que président de deux clubs philatéliques, je peux dire par expérience que la philatélie est un passe-temps extraordinaire qui vous ouvre les portes sur le monde et vous fait découvrir un tas de nouveautés. Je ne peux que vous conseiller de suivre votre propre voie et de vous affilier à un club. Vous constaterez alors rapidement que la philatélie vous procure bien plus de plaisir que vous ne l’imaginez !

Bernard Péters, président de l’Association Philatélique d’Estaimpuis, président du Conseil Philatélique Hennuyer, Commissaire de la Philatélie Thématique, Administrateur de la F.R.C.P.B. et président du Comité régional F.R.C.P.B. Hainaut. Pour de plus amples informations à propos des clubs philatéliques, rendez-vous sur le site www.frcpb.be ou www.propost.be

Phil A Club

GRATUIT 2 pochettes de timbres-poste*
en cas de prolongation d'abonnement

timbres-poste oblitérés

découvrez une nouvelle offre 2012 pour les jeunes

Transmettez votre passion
pour les timbres-poste et offrez
un abonnement Phil-A-Club
pour seulement **29,95 €* !**

Ce sac exclusif comme
cadeau de bienvenue !

Pour info: +32 (0)2 278 50 70 ou www.philaclub.be

*abonnement annuel

