

PHILANEWS



Preserve the
POLAR REGIONS
and **GLACIERS**



INHALT...

KUNDENDIENST:

Adresse: Die Post
Stamps & Philately
E. Walschaertsstraat 1
2800 Mechelen
Tel.: +32 (0)15 28 58 12
Fax: +32 (0)15 28 58 16
E-mail: philately@post.be
Website: www.philately.post.be
www.post.be/ebay

Stamps & Philately trägt keine Verantwortung für die Angebote von Partnern und kann im Streitfall nicht haftbar gemacht werden. Die Angebote gelten so lange der Vorrat reicht und unter Vorbehalt von Druckfehlern.

Die Preise der Postwertzeichen können angepasst werden. Gekaufte Briefmarken bleiben jedoch gültig für die angegebene Tarifstufe.



ISO 9001:2000 CWA14441:2003



→ www.post.be/eBay

01
VORWORT | Seite 1

NEW 02
SONDERAUSGABEN | Seite 2

03
VORVERKAUF | Seite 10

04
FIRST DAY COVERS | Seite 11

05
FIRST DAY SHEETS | Seite 12

NEW 06
AUSGABEN | Seite 13

07
AN POST | Seite 18

NEW 08
DUOSTAMP® | Seite 19

09
EDITOR | Seite 20

10
NEW **NUMISLETTER** | Seite 20

11
NUMISMATIK | Seite 21

12
EDEL KOLLEKTIONEN | Seite 23

13
INFO | Seite 24

14
SCHÖNSTE BRIEFMARKE | Seite 26

15
ABONNEMENTEN | Seite 31



Liebe Sammlerinnen und Sammler,

für viele von Ihnen ist die Philatelie gleichbedeutend mit dem Sammeln schöner Briefmarken. Die Philatelie umschließt aber noch viele andere Aspekte. Gewisse Sammler interessieren sich ganz besonders für Abstempe-
lungen, die sie tadellos und ästhetisch wünschen. Anderen wiederum liegt ihre Qualität am Herzen. Weil wir immer darauf bedacht sind, den Philatelisten einen einwandfreien Service zu bieten, haben wir ein Verfahren erarbeitet, das optimale Abstempe-
lungen möglich macht. In dieser Philanews-Ausgabe erfahren Sie mehr.

Die Briefmarken zum Jahresanfang illustrieren Themen der Gegenwart, die uns alle beschäfti-
gen: Solidarität und Chancengleichheit, die Natur und zwei Elemente, die sie ausmachen, Kli-
ma und Wasser. Weil wir den zweihundertsten Geburtstag von Louis Braille feiern, hat Die Post
eine Briefmarke in Brailleschrift herausgegeben. Die Post würdigt ebenfalls zwei Frauen, die
die Geschichte der feministischen Bewegung geprägt haben: Marthe Boël und Lily Boeykens.

Die Erwärmung des Klimas und der Erhalt des Nord- und Südpols sind Gegenstand einer
thematischen Briefmarkenausgabe in zirka 40 Ländern. Belgien hat sich für ein Blatt entschie-
den, das der Tierwelt dieser beiden Pole und zwei belgischen Forschern, Alain Hubert und
Dixie Dansercoer, gewidmet ist. Die Wasserqualität ist eine Problematik, die sich stets mehr
aufdrängt. Als Quelle des Lebens ist sie das Thema der Rot-Kreuz-Briefmarke. Die Hilfsorga-
nisation will sich u.a. dafür einsetzen, dass die Völker, die unter Wassermangel leiden, sich mit
sauberem und trinkbarem Wasser versorgen können. Wasser ist auch ein ökologisches Trans-
portmittel: Die Flussschifffahrt spielt eine wichtige Rolle, denn sie stellt 23% des Transports in
Belgien dar.

Viel Spaß beim Lesen wünscht Ihnen

Philippe Allardin
Direktor

02 | SONDERAUSGABEN

Ausgabedatum

23 02 2009

03. Louis Braille (1809-1852)



Kode: 0903*

Geboren wurde Louis Braille am 4. Januar 1809 in Coupvray bei Paris. Als der Dreijährige mit einem Werkzeug seines Vaters spielt, verliert er sein Augenlicht.

Seine Eltern legen Wert darauf, ihrem Sohn sowohl eine gute intellektuelle als auch manuelle Ausbildung zu verschaffen. Mit 15 Jahren entwickelt er ein Schreibverfahren, dass Blinden es ermöglicht, alle

möglichen Buchstaben, Lesezeichen, Ziffern und Musiknoten lesen und schreiben zu können. Von nun an konnten Blinde und Sehbehinderte sich dieser Schrift bedienen und eine Welt, die ihnen bis dahin verschlossen war, entdecken! Die Brailleschrift besteht aus einer Kombination von sechs Punkten im Relief, die in zwei Kolonnen von drei Punkten, stets mit den gleichen Abmessungen,

angeordnet sind. Mit den besonders empfindlichen Fingerspitzen kann dieses Punkterelief ganzheitlich ertastet werden. Nach zwei Jahrhunderten ist die Brailleschrift noch stets aktuell. Wer sie kennt, kann den Computer benutzen und im Internet surfen. Die „Brailleliga“ bietet mehr als 12.000 Blinden und Sehbehinderten in Belgien gratis Unterstützung und Begleitung (auf sozialer und kultureller Ebene, im täglichen Leben, bei der Ausbildung, in der Freizeit...).

Text: Ligue Braille

BESCHREIBUNG:

Thema: 200. Jahrestag der Geburt von Louis Braille
Name und Frankierwert in Braille auf der Briefmarke
Entwurf: Guillaume Broux
Lay-out: Jean Libert
Gravüre: Martin Mörrck
Markenwert: ① oder € 0,59
Markengröße: 48,75 mm x 38,15 mm
Bogengröße: 266 mm x 100 mm
Bogeneinteilung: 10 Briefmarken
Papier: polyvalent phosphoreszierend
Zahnung: 11½
Anzahl Platten: 6
Druckverfahren: Kombination von Raster- und Stahltiefdruck
Gravüre (Formzylinder): De Schutter 'Neroc sa
Druck: Stamps Production Belgium

Weitere info:

www.braille.be



* Im Marken-Abo enthalten

02 | SONDERAUSGABEN

Ausgabedatum

23 02 2009

04. Lastkähne auf Kanälen und Flüssen



Kode: 0904*

Die Binnenschifffahrt, Thema dieser Ausgabe, kann man als Kunst definieren, ein Fahrzeug auf einer schiffbaren Wasserstraße, einem schiffbar gemachten Fluss oder einem Kanal zu steuern.

Um diese Kunst auszuüben, muss man gewisse Regeln einhalten, die aus altüberlieferten Navigationsverfahren stammen und sehr spezifische Eigenschaften umfassen. Man unterscheidet

beispielswe die Handelsschifffahrt von der Vergnügungsschifffahrt. Die Flussschifffahrt ist das Transportmittel der Zukunft. Unsere Wasserläufe verfügen noch über ausreichend Reserve. Indem unsere Schifffahrt einen Teil des Straßenverkehrsaufkommens resorbiert, leistet sie einen Beitrag zur Verbesserung der Mobilität. Die Flussschifffahrt ist deutlich weniger kostenaufwendig wie andere Gütertransportmittel. Ein Binnenschiff von 1500 Tonnen kann 90 TEU (Twenty Feet Equivalent Unit) oder Container auf einmal befördern. Würde man diesen Transport über die Straße abwickeln, wären 70 Lkws erforderlich. Die Schifffahrt ist auch die energiesparsamste Transportmethode. Offiziellen Schätzungen zufolge verbraucht sie viel weniger Energie als die Bahn oder der Straßentransport. Als Transportmittel ist die Schifffahrt besonders umweltfreundlich und kostengünstig.

BESCHREIBUNG:

Thema: die Binnenschifffahrt in Belgien

Entwurf: Daniel Fauville

Lay-out: MVTM

Markenwert: ② oder € 1,18

Markengröße: 40,20 mm x 27,66 mm

Bogengröße: 100 mm x 160 mm

Bogeneinteilung: 5 Briefmarken

Papier: GPW fluoreszierend

Anzahl Platten: 2

Zahnung: 11½

Druckverfahren: Rastertiefdruck

Gravüre (Formzylinder): De Schutter 'Neroc sa

Druck: Stamps Production Belgium



* Im Marken-Abo enthalten

02 | SONDERAUSGABEN

Ausgabedatum

23 02 2009

05. Das Rote Kreuz: Wasser!



Kode: 0905*

Unser Planet besteht zu 80% aus dem Wasser der Ozeane, aber die Not an Trinkwasser bleibt unverändert.

Kein Land der Welt bleibt verschont. Naturkatastrophen wie Trockenheit, Überschwemmungen oder Flutwellen mit den Auswirkungen eines Tsunamis, führen dazu, dass Städte und ganze Dörfer auf der Suche nach Trinkwasser umsiedeln. Laut eines Berichts der Weltge-

sundheitsorganisation zum Welttag des Wassers im März 2008 sterben, wegen des Wassermangels, jährlich 15 Millionen Menschen an ansteckenden Krankheiten. Internationale Organisationen wie das Rote Kreuz erschließen alle möglichen Wasserquellen, um den Menschen sauberes und trinkbares Wasser zu liefern. In Ländern mit einer, aufgrund von Kriegen und Hungersnot, großen Flüchtlingsbevölkerung ist das Internationale Komitee des Roten Kreuzes an verschiedenen hydraulischen Projekten beteiligt. Mit der Hilfe der lokalen Bevölkerung versucht das Rote Kreuz die Probleme zu lösen, die die Trinkwasserversorgung erschweren. Bohrungen und Pumparbeiten haben zum Bau von Wasserbrunnen geführt, die Trinkwasser für die gesamte Bevölkerung liefern. Diese lobenswerten Anstrengungen werden von der einheimischen Bevölkerung sehr geschätzt.

Kaufen Sie die Briefmarke zugunsten von Trinkwasser. Sie verhelfen Millionen Menschen zum Leben!

Text: Aimé Omari Mungu A'konkwa

BESCHREIBUNG:

Thema: Sicheres Trinkwasser und Sanitäranlagen für alle

Entwurf: Jean Libert

Markenwert: ① oder € 0,59 + € 0,25 (Zuschlag)

Markengröße: 40,20 mm x 27,66 mm

Bogengröße: 140 mm x 166 mm

Bogeneinteilung: 10 Briefmarken

Papier: fluoreszierend litho

Anzahl Platten: 2

Zahnung: 11½

Druckverfahren: Offset

Gravüre (Formzylinder): De Schutter 'Neroc sa

Druck: Stamps Production Belgium

* Im Marken-Abo enthalten



02 | SONDERAUSGABEN

Ausgabedatum

09 03 2009

06. Belgische Frauen in Aktion



Kode: 0906A*

Marthe de Kerchove de Denterghem (1877-1956)

ist der Spross einer liberalen Adelsfamilie. Sie genoss eine hervorragende Erziehung, was für ein Mädchen aus dieser Zeit keine Selbstverständlichkeit war. 1898 heiratete sie den Industriellen Pol Boël (1868-1941). In ihrer neuen Heimat, in La Louvière, engagierte sie sich standesgemäß für wohltätige Zwecke. Mit dem Ersten Weltkrieg trat eine Wende ein. Als die deutsche Polizei ihr heimlich

betriebenes Postnetzwerk aufrollte, musste Marthe Boël für zwei Jahre ins Gefängnis. Als ehemaliger politischer Häftling gehörte sie, nach dem Krieg, zu den wenigen Frauen, die in Belgien ihre Stimme für das Parlament abgeben durften. Sie engagierte sich in der Zeit zwischen den zwei Weltkriegen in der liberalen Partei, gründete eine politische und soziokulturelle Frauenorganisation und forderte das allgemeine Wahlrecht für Frauen. Von 1934 bis 1952 stand Marthe Boël an der Spitze des Nationalen Frauenrats von Belgien. Ihr Vorsitz des Internationalen Frauenrats (1936-1947) wurde von den Ereignissen des Zweiten Weltkriegs geprägt. Marthe Boël war auch Mitbegründerin von u. a. den belgischen Vertretungen der YWCA (Young Women's Christian Association) und Girls Guides.



Kode: 0906B*

Lily Boeykens (1930-2005)

besaß einen Jura-Abschluss. Sie heiratete Constant (Stan) Huygelen, der mit der Entwicklung von Impfstoffen bekannt wurde. Nachdem die Familie mehrere Jahre in Zaire gewohnt hatte, arbeitete Lily Boeykens nacheinander als freie Journalistin und in der Öffentlichkeitsarbeit. 1964 wurde sie Mitglied des belgischen Frauenrats. Die Vorsitzende Maya (Marie-Anne) Janssen, Tochter

von Marthe Boël, wollte mehr niederländischsprachige Frauen werben und befand Lily Boeykens die geeignete Person, um diesen Plan umzusetzen. Von 1974 bis 1992 war Lily Boeykens fast ununterbrochen Vorsitzende des autonomen Niederländischsprachigen Frauenrates, den sie mit aufgerichtet hatte. Sie spielte u. a. eine wichtige Rolle bei der Einrichtung des ersten Nationalen Frauentages am 11/11/1972 sowie in den Anfangsjahren des „Vrouwen Overleg Komitee“ und bei der Einsetzung des ersten Internationalen Tribunals über Gewalt gegen Frauen, das schließlich zur Einrichtung des ersten Frauenhauses in Belgien führte. Mittlerweile war Lily Boeykens auch im Internationalen Frauenrat aktiv, erst im Ausschuss für Massenmedien, dann als Verwaltungsrats-

02 | SONDERAUSGABEN

mitglied. Zwischen 1988 und 1994 übernahm sie den Vorsitz des IFR, dem sie eine professionellere und dynamischere Arbeitsweise verordnete. Auch die belgische Regierung nahm ihre Expertise in Anspruch: Lily Boeykens war u. a. Mitglied von nationalen Beratungsorganen wie dem Ausschuss Frauenarbeit und dem konsultativen Ausschuss über den Status der Frau. Von 1995 bis 1999 vertrat sie Belgien im Ausschuss über den Status der Frau bei den Vereinten Nationen.

Text: Els Flour (Amazone)

BESCHREIBUNG:

Thema: 2 Persönlichkeiten der feministischen Bewegung in Belgien: Marthe Boël und Lily Boeykens

Entwurf: Nora Theys

Markenwert: ① oder € 0,59

Markengröße: 40,20 mm x 27,66 mm

Bogengröße: 140 mm x 166 mm

Bogeneinteilung: 2 x 5 Briefmarken

Papier: fluoreszierend litho

Anzahl Platten: 2

Zahnung: 11½

Druckverfahren: Offset

Gravüre (Formzylinder): De Schutter 'Neroc sa

Druck: Stamps Production Belgium

* Im Marken-Abo enthalten



Ausgabedatum

09 03 2009

07. Preserve the Polar Regions and Glaciers

Die Natur: atemberaubend schön und gewaltig. Menschen besitzen die Freiheit, sie zu nutzen und auszunutzen. Heute, mehr als in der Vergangenheit, zwingt uns der Treibhauseffekt über den Raubbau nachzudenken, den wir an unserem bedrohten Planeten treiben. Menschen, Pflanzen und Tiere spüren die Folgen des stetigen Temperaturanstiegs. Je extremere Lebensbedingungen an einem Ort herrschen, desto deutlicher zeigt sich die Klimakatastrophe. Deswegen sind der Nord- und Südpol Schlüsselregionen für die Messung der Klima-Entwicklung. Belgien besitzt eine lange Tradition auf dem Gebiet der Polerforschungen.

Adrien de Gerlache war der erste Belgier am Südpol. Als die Belgica-Expedition am 16. August 1897 in Antwerpen in See stach, konnte niemand vermuten, dass de Gerlache und seine Beman-

02 | SONDERAUSGABEN



Kode: 0907*

* Im Marken-Abo enthalten

nung Geschichte schreiben würden. Sie entdeckten neue Gebiete und waren die ersten, die am Südpol überwinterten. Alle späteren Forschungsteams lernten von den Erfahrungen dieser Expedition. Auch die Polarforscher Alain Hubert und Dixie Dansercoer haben den Südpol bezwungen. Von 1997 bis 1998 legen sie eine Entfernung von 3.924 km zurück. Ausgerüstet mit Skiern und einem Schlitten waren sie an der ehemaligen König-Baudouin-Forschungsstation losgezogen, um den geografischen Südpol zu überqueren. Indem sie spezielle Zugseile benutzten, gelangt es ihnen, die Entfernung in einer Rekordzeit von nur 99 Tagen zurückzulegen.

2002 wollten Hubert und Dansercoer den vereisten Ozean am Nordpol überqueren. Nach 68 Tagen mussten sie ihre Reise abbrechen, weil das Eis an gewisse Stellen zu dünn war, um ihr Gewicht auszuhalten. Es war diese Expedition, die anzeigte, dass das Polareis ein wichtiger Gradmesser der Klima-Entwicklung ist.


Die Klimaveränderung ist kein vorübergehendes Phänomen mehr. Der Kampf gegen den Treibhauseffekt ist eine der wichtigsten Umweltschutzherausforderungen für die Zukunft.

Text: Carine Boeykens

BESCHREIBUNG:

Thema: eine universelle Ausgabe zum Schutz des Nord- und des Südpols
Copyright: Foto Bogen: © International Polar Foundation/Arctic Arc Expedition 2007
Foto Pinguin: © International Polar Foundation/René Robert
Foto Polar Bär: © Photography Ansgar Walk
www.creativecommons.org/licenses

Entwurf: MVTM

Wert jeder Marke:  oder € 1,05

Preis des Bogens: € 2,10

Markengröße: 40,20 mm x 27,66 mm

Bogengröße: 120 mm x 80 mm

Bogeneinteilung: 2 x 1 Briefmarke

Papier: phosphoreszierend litho

Zahnung: 11½

Druckverfahren: Offset

Gravüre (Formzylinder): De Schutter 'Neroc sa

Druck: Stamps Production Belgium

Einzigartiges Südpol-Souvenir, abgestempelt auf der Prinzessin-Elisabeth-Forschungsstation!

Der 15. Februar 2009 wird ein großer Tag werden. Denn dann wird die Prinzessin-Elisabeth-Forschungsstation im Südpol offiziell eröffnet! Die belgische Basis ist die einzige in der Antarktis, die vollständig mit erneuerbaren Energiequellen betrieben wird. An diesem Standort werden die Auswirkungen der Klimaveränderungen und der Einfluss der Antarktis auf das weltweite Klima



Preis: € 9,70* Kode: 0902SKOM

Belgien, werden Sie mit einem zusätzlichen Stempel auf der Rückseite abgestempelt worden. Die Auflage ist begrenzt. Deswegen sollten Sie so schnell wie möglich bestellen! Nur diejenigen, die ihre Bestellung vor dem 10. Februar einreichen, können sich ein einzigartiges Südpol-Souvenir sichern!

Mehr Info über die Prinzessin-Elisabeth-Forschungsstation: www.antarcticstation.org

* Das Südpol-Souvenir gehört nicht zu einem der bestehenden Abonnementangebote. Das tatsächliche Verfügbarkeitsdatum hängt vom Rückkehr der Expeditionsteilnehmer ab. Normalerweise kommen sie in der zweiten Hälfte von Februar zurück.

02 | SONDERAUSGABEN

Ausgabedatum

09 03 2009

08. Fest der Briefmarke: Der Postmoment!



Kode: 0908*

Sie kommen nach Hause. Was machen Sie dann zuerst? Richtig, Sie blättern Ihre Post durch. 74% aller Belgier machen es genauso wie Sie. Das haben Untersuchungen¹ ergeben.

Außerdem beschäftigt der Belgier sich jeden Tag durchschnittlich sieben Minuten lang mit seiner Post. Diesen Augenblick nennen wir „Postmoment“. Wie sehr er sich freut, dass seine Post da ist, verrät auch das folgende Untersuchungsergebnis: 97% aller Familien leeren ihren Briefkasten täglich. Etwas weniger als die Hälfte geht sogar sogleich zum Briefkasten, nachdem der Briefträger vorbeigekommen ist. Die Menschen warten also tatsächlich auf ihren Briefträger.

Um dieses Thema darzustellen, wurde ein Wettbewerb organisiert, an dem drei Kunsthochschulen aus der Wallonie, Brüssel und Flandern teilgenommen haben. Der Auftrag an die Teilnehmer lautete: ein aussagekräftiges Bild gestalten, das – auch im kleinsten Format – das Erlebnis spüren läßt, wenn Menschen Ihre Post aus dem Briefkasten holen.

Die Zeichnung von Emitis Mohsenin der „Ecole Supérieure des Arts de l'Image Le 75“ aus Woluwe-Saint-Lambert in Brüssel wurde als beste ausgezeichnet und erscheint auf der Briefmarke.

¹ Diese Zahlen stammen aus Untersuchungen von bekannten Meinungsforschungsagenturen wie MAS, Research&Solutions, Ask en Research International in 2005 und 2006.

Text: Soraya Holderbeke

BESCHREIBUNG:

Thema: eine Darstellung von dem „Post-Moment“

Entwurf: Emitis Mohsenin

Markenwert: ① oder € 0,59

Markengröße: 27,66 mm x 40,20 mm

Bogengröße: 166 mm x 100 mm

Bogeneinteilung: 10 Briefmarken

Papier: GPW fluoreszierend

Anzahl Platten: 2

Zahnung: 11½

Druckverfahren: Rastertiefdruck

Gravüre (Formzylinder): De Schutter 'Neroc sa

Druck: Stamps Production Belgium



* Im Marken-Abo enthalten

03 | VORVERKAUF

21 02 2009

Louis Braille, Lastkähne auf Kanälen und Flüssen, Rotes Kreuz

Verkauf: ab dem 23. Februar in allen Postämtern (nicht in Postagenturen).

Vorverkauf: am 21. Februar von 10 bis 16.30 Uhr an der folgenden Adresse:



Salle polyvalente de la forêt des loisirs
Le Vieux Campinaire
Rue de la Virginette 2
6220 Fleurus



Jean Libert



Guillaume Broux

Ersttagsstempel:



am 23. Februar 2009 von 9 bis 17 Uhr
in der Philaboutique Brüssel-De Brouckère,
Boulevard Anspach 1 in 1000 Brüssel

Begegnung mit: Jean Libert, Guillaume Broux und Daniel Fauville in Fleurus.



Daniel Fauville

07 03 2009

Belgische Frauen in Aktion, Preserve the Polar Regions and Glaciers, Fest der Briefmarke

Verkauf: ab dem 9. März 2009 in allen Postämtern (nicht in Postagenturen).

Vorverkauf: am 7. März 2009 an der folgenden Adresse:



Koninklijk Atheneum
Vander Merschplein 54
8930 Menen



Emitis Mohsenin

Ersttagsstempel:



am 9. März 2009 von 9 bis 17 Uhr
in der Philaboutique Brüssel-De Brouckère,
Boulevard Anspach 1 in 1000 Brüssel

Begegnung mit: Emitis Mohsenin am 7. März 2009 unter Vorbehalt.
Nora Theys wird anwesend sein bis 14 Uhr



Nora Theys

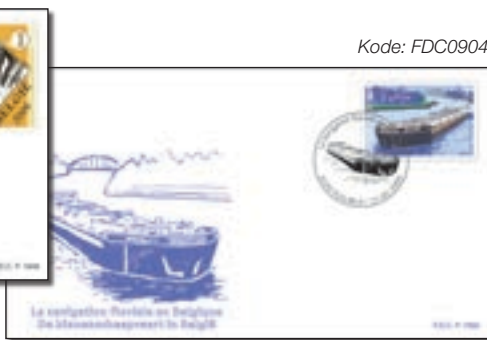
04 | FIRST DAY COVERS

€ 3,75 pro First Day Cover (21% MwSt. inklusive)

Sammeln Sie einmal anders: Briefmarken gestempelt auf illustrierten und je Ausgabe nummerierten Kuverts. Beginnen auch Sie eine schöne FDC-Sammlung. Alle FDC haben das gleiche Format. Wenn Sie sich abonnieren, erhalten Sie bis zu 5% Ermäßigung.



Kode: FDC0903



Kode: FDC0904



Kode: FDC0905



Kode: FDC0906



Kode: FDC0907



Kode: FDC0908

05 | FIRST DAY SHEETS

€ 4,95 pro First Day Sheet (21% MwSt. inklusive)

Je Sondermarken-, Bogen- oder Heftchenausgabe bekommen Sie, mit Ersttagsstempel "Brüssel", die Marken auf einer hübschen, nummerierten Karte. Auf deren Rückseite erscheinen auf französisch und niederländisch eine Beschreibung und Info über die Ausgabe. First Day Sheets sind einzeln oder im Abo erhältlich. Wenn Sie sich abonnieren, erhalten Sie bis zu 5% Ermäßigung.



Kode: FDS0903



Kode: FDS0904



Kode: FDS0905



Kode: FDS0906



Kode: FDS0907

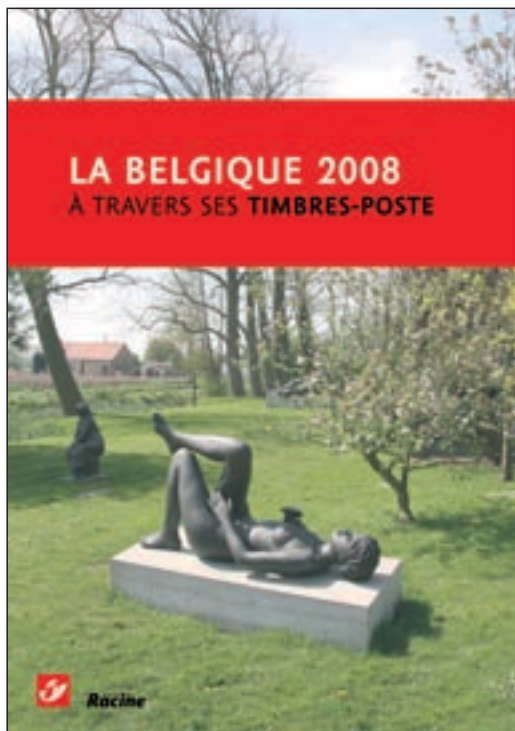


Kode: FDS0908

Ausgabedatum

12 11 2008

La Belgique 2008 à travers ses timbres-poste



Preis: € 65 (6% MwSt. einschl.) Kode: JB08F

Ihr Geschenk:

der schwarz-weiße
Bogen für

Weihnachten und Neujahr

versehen mit einem
Sonderstempel

Mit prächtigen Farbillustrationen, spannenden Texten und Sonderbriefmarken bietet das Buch „La Belgique 2008 à travers ses timbres-poste“ seinen Lesern eine Übersicht der herausragenden Ereignisse des Jahres 2008. Jede Briefmarke erinnert an eine Malerei oder ein Kunstwerk im Miniaturformat. Eine Briefmarke zu entwerfen stellt eine viel größere Herausforderung dar, als eine Zeichnung zu Papier zu bringen. Das verraten uns diejenigen, die diese Briefmarken gestalten.

Ein Must für alle Buch- und Briefmar- kenfreunde!

Diesen lesenswerten Jahresüberblick, alle Sonderbriefmarken 2008 und der exklusive Schwarzweißbogen mit einer

Reproduktion der Weihnachtsbriefmarke von 2008 erhalten Sie für nur € 65. Den Schutzstreifen müssen Sie nicht länger anbringen. Das haben wir bereits für Sie erledigt!

Weitere Informationen:
www.philately.post.be

Ausgabedatum

12 11 2008

This is Belgium VI: Musique en B-majeur



Preis: € 19,50 (6% MwSt. einschl.)

Kode: BO0802F (Französisch)

BO0802N (Niederländisch)

Die Reihe **This is Belgium** der belgischen Philateliesammlung 2008 ist diesmal der Musik gewidmet. Jedes der zehn Porträts, die in dem gleichnamigen Buch vorgestellt werden, illustriert auf seine Weise den Reichtum und die Diversität der Musik in Belgien.

Neben dem renommierten Königin-Elisabeth-Wettbewerb werden der ebenso bekannte Bassbariton José van Dam und das Ensemble von Philippe Herreweghe porträtiert. Der große Verdienst des Kammerchors Collegium Vocale Gent besteht darin, Barockmusik in einem sehr zeitgenössischen Stil

vorzutragen. Das „Orchester des 20. Jahrhunderts“ - Il Novecento – ist in den unterschiedlichsten Musikrepertoires und -richtungen zu Hause. Und Rock Werchter empfängt, Jahr für Jahr, vier Tage lang die Größen der internationalen Rock- und Popszene.

Große Namen wie Jacques Brel, Salvatore Adamo und Will Tura und die belgische Jazzlegende Philip Catherine haben die vielseitige Musiklandschaft Belgiens mitgestaltet.

Auch die Antwerpener Rockgruppe dEUS, die 2008 eine neue CD herausbrachte, und die Brüsseler Band Vaya Con Dios, die sich der Latino- und Bluesmusik verschrieben hat, haben sich einen Platz in dieser Veröffentlichung verdient.

Haben Sie die vorigen Ausgaben verfehlt? Surfen Sie dann auf www.philately.post.be, um diese schöne Serie kennen zu lernen.



06 | AUSGABEN

Ausgabedatum

31 10 2008

Agenda 2009



Preis: € 13,50 (6% MwSt. einschl.) Kode: AG09

Wissenschaften einen Beitrag zu einer harmonischen und friedlichen Gesellschaft leisten können. Neben den Sonderbriefmarken, die wir anlässlich dieses Ereignisses ausgeben, beraten wir auch schon, welche Sonderbriefmarken Sie im Jahre 2009 erwarten dürfen.

Unsere Briefmarkensammler sind bestimmt schon hoch gespannt! Und alle, die (noch) keine Briefmarken sammeln, werden sich in dieser Agenda von der Schönheit und den originellen Themen der belgischen Briefmarken überraschen lassen.

**Die Agenda 2009:
ein Blick voraus!**

2009 sind alle Scheinwerfer auf die Luft- und Raumfahrt sowie auf die Astronomie gerichtet.

Die großen Ereignisse der Luft- und Raumfahrt haben bewiesen, dass der Mensch die Grenzen stets weiter verschiebt und noch höher hinaus will. Blériots erster Flug über dem Kanal im Jahre 1909, die Weltumrundung mit dem Zeppe- lin im Jahre 1929 und, nur 40 Jahre später, der erste Mensch auf dem Mond, schließlich der Bau der Internationalen Weltraumstation ISS, an dem der belgische Astronaut Frank De Winne sechs Monate lang beteiligt sein wird. 2009 wurde zum Internationalen Jahr der Astronomie (IYA 2009) ausgerufen. Es soll die Menschen anregen, ihren Platz im Weltall (neu) zu entdecken und sie zu der Erkenntnis bringen, dass die

Die Agenda 2009 enthält:

- Mehr als 100 Farbseiten;
- Kalender (einschl. Memo, Feiertage)
- Repertoire, Notizen und Einführung zu den Themen der Sonderbriefmarken 2009;
- Eingeklebtes Blatt mit der Schwarz-Weiß-Abbildung der Briefmarke „Dirk Frimout und Frank De Winne“ aus dem Blatt This is Belgium 2004.
- die Abbildung der Briefmarken 2009.

Ausgabedatum

29 01 2009

Philacomics: Arleston - Univers (Lanfeust)



Als Bewohner der magischen Welt von Troy besitzt Lanfeust, der beim Schmied in der Lehre ist, außergewöhnliche Kräfte. Seine Abenteuer werden in drei Albenzyklen erzählt.

Geschrieben hat diese humoristischen Heroic-Fantasy-Abenteuer Christophe Arleston. Als Autor schildert er die Welt von Troy in zahlreichen Serien, die von einem brillanten und inspirierten Team gezeichnet werden. Mit vielen Preisen ausgezeichnet gehört die Serie von „Lanfeust de Troy“ zu den Bestsellern des französischen Comics mit einer Auflage von mehr als 400.000 Exemplaren pro Ausgabe.

Das Album „Arleston – Univers“ erschließt dem Leser das gigantische Werk von Christophe Arleston, angereichert mit Kommentaren des Autors und zahlreichen bislang unveröffentlichten oder wenig bekannten Illustrationen.



BESCHREIBUNG:

Format: 15 x 21 cm

Kode: PHSTLANFR

Preis: € 27

Luxusausgabe: PHSTLANFRL

Preis: € 72

Das Album ist nur auf Französisch erhältlich. Zu diesem Sammlerstück gehört der Bogen mit 5 Duostamp®, versehen mit einem Sonderstempel.

Informationen:

+32 (0)15/28 58 12 oder E-Mail: philately@post.be

BITTE AUSFÜLLEN IN GROSSBUCHSTABENName + Vorname: Adresse: PLZ + Ort: Tel.: E-mail: MwSt.-Nummer - Unternehmensnummer⁽¹⁾: Kundennummer ⁽²⁾:

(1) Zu vermeiden wenn Sie eine MwSt.- oder Unternehmensnummer haben.

(2) Haben Sie noch keine, bekommen Sie eine bei der 1. Bestellung.

Sind Sie einverstanden, daß Ihre E-Mail-Adresse von Der Post und/oder ihren Partnern verwendet wird, um Informationen über ihre Produkte und Dienstleistungen weiterzugeben? ☐ Ja ☐ Nein

Ich bezahle:☐ Ich bin Kunde und habe einen Dauerauftrag für meine Zahlungen.☐ mit Kreditkarte (mindestens € 12,39):☐ VISA☐ MASTERCARD☐ AMERICAN EXPRESS

Karten-Nr.: - - -

Verfalltag: /

Betrag: € Datum:

Unterschrift:

☐ Mittels eines Überweisungsformulars (mit IBAN-/BIC-Kode) das an der Rechnung befestigt ist, die ich gesondert erhalte.☐ Überweisung auf unser PSK in Deutschland, die Angaben befinden sich auf der Rückseite der Rechnung, die ich gesondert enthalte.

In Europa: Für Ihre grenzüberschreitenden Überweisungen in Euro bei einem Höchstbetrag von maximal € 12 500 innerhalb der Europäischen Union gilt ab dem 1. Juli 2003 derselbe Tarif wie für nationale Überweisungen. Sie sparen mindestens € 3,50 pro Überweisung. Um in den Genuss dieses Tarifs zu kommen, müssen Sie auf dem Zahlungsauftrag die internationale Bank-kontennummer (IBAN) des Begünstigten sowie den Identifikationskode (BIC) seiner Bank, die wir Ihnen mitteilen, vermeiden.

Diesen Bestellschein bitte zurück an:

Die Post - Stamps & Philately - Verkauf: E. Walschaertsstraat 1 - 2800 Mechelen

Tel. Kundendienst: +32 (0)15 285 812 - Fax: +32 (0)15 285 816

KODE	BESCHREIBUNG	ABREIßKODE	ANZAHL	PREIS/EX.	TOTAL
BRIEFMARKEN Februar 2009					
0903	03. Louis Braille (1809-1852)			€ 0,59	
0904	04. Lastkähne auf Kanälen und Flüssen			€ 1,18	
0905	05. Das Rote Kreuz: Wasser!			€ 0,84	

BRIEFMARKEN März 2009					
0906A	06A. Belgische Frauen in Aktion: Marthe Boël			€ 0,59	
0906B	06B. Belgische Frauen in Aktion: Lily Boeykens			€ 0,59	
0907	07. Preserve the Polar Regions and Glaciers			€ 2,10	
0908	08. Fest der Briefmarke: Der Postmoment			€ 0,59	

KODE	BESCHREIBUNG	ANZAHL	PREIS/EX.	TOTAL
FIRST DAY COVER Februar 2009				
FDC0903	FDC Louis Braille (1809-1852)		€ 3,75	
FDC0904	FDC Lastkähne auf Kanälen und Flüssen		€ 3,75	
FDC0905	FDC Das Rote Kreuz: Wasser!		€ 3,75	

FIRST DAY COVER März 2009				
FDC0906	FDC Belgische Frauen in Aktion		€ 3,75	
FDC0907	FDC Preserve the Polar Regions and Glaciers		€ 3,75	
FDC0908	FDC Fest der Briefmarke: Der Postmoment		€ 3,75	

FIRST DAY SHEET Februar 2009				
FDS0903	FDS Louis Braille (1809-1852)		€ 4,95	
FDS0904	FDS Lastkähne auf Kanälen und Flüssen		€ 4,95	
FDS0905	FDS Das Rote Kreuz: Wasser!		€ 4,95	

FIRST DAY SHEET März 2009				
FDS0906	FDS Belgische Frauen in Aktion		€ 4,95	
FDS0907	FDS Preserve the Polar Regions and Glaciers		€ 4,95	
FDS0908	FDS Fest der Briefmarke: Der Postmoment		€ 4,95	

AUSGABEN				
BO0802F	This is Belgium VI: Musique en B-majeur		€ 19,50	
JB08F	La Belgique 2008 à travers ses timbres-poste		€ 65,00	
AG09	Agenda 2009		€ 13,50	
PHSTLANFR	Philacomics: Arleston - Univers (Normal)		€ 27,00	
PHSTLANFRL	Philacomics: Arleston - Univers (Luxus)		€ 72,00	
BO0901FBRA	Six points de lumière: enquête autour de Louis Braille		€ 20,00	
BO0902FANT	L'appel des glaces		€ 20,00	

NUMISLETTER				
NL09056	Numisletter 56: Louis Braille		€ 15,95	
NL09057	Numisletter 57: Preserve the Polar Regions and Glaciers		€ 15,95	

SÜDPOL SOUVENIR				
0902SKOM	Südpol-Souvenir "Preserve the Polar Regions and Glaciers"		€ 9,70	

KODE	BESCHREIBUNG	ANZAHL	PREIS/EX.	TOTAL
FRANKIERVIGNETTEN				
FV0901(1)	Vignette Antverpia 2010		€ 0,59	
FV0901(2)	Vignette Antverpia 2010		€ 1,18	
FV0901(1E)	Vignette Antverpia 2010		€ 0,90	
FV0901(1W)	Vignette Antverpia 2010		€ 1,05	
FV0901	Vignetten Antverpia 2010 (Set)		€ 3,72	
FV0902(1)	Vignette Preserve the Polar Regions and Glaciers		€ 0,59	
FV0902(2)	Vignette Preserve the Polar Regions and Glaciers		€ 1,18	
FV0902(1E)	Vignette Preserve the Polar Regions and Glaciers		€ 0,90	
FV0902(1W)	Vignette Preserve the Polar Regions and Glaciers		€ 1,05	
FV0902	Vignetten Preserve the Polar Regions (Set)		€ 3,72	

KODE	BESCHREIBUNG	SC KODE	ANZAHL	PREIS/EX.	TOTAL
NUMISMATIK					
NM09SKS	Die neuen Euro-Münzen aus Slowakei	SC 478		€ 21,00	
NM08I	Münze € 2 aus Italien	SC 476		€ 9,00	
NM08FIN	Münze € 2 aus Finnland	SC 477		€ 9,00	
NM09BNLE	Neue Benelux Euro Satz: 35 Jahre Benelux Gerichtshof	SC 494		€ 60,00	

ZUSÄTZLICHE BESTELLUNGEN									

WICHTIGE BEMERKUNG: Unsere Preise enthalten die MwSt.!

Alle Produkte und Marken verfügbar, solange vorrätig und Verkaufsfrist nicht verstrichen.

Bestellungs-Gesamtbetrag	€
Bearbeitungskosten	€
Klebekosten: € 0,15 je Marke	... x € 0,15
Gesamtbetrag	€

Datum: / /

Unterschrift:

Ihre Daten werden Von Der Post zwecks Verwaltung Ihrer (vor-)vertraglichen Beziehungen mit Der Post und/oder einem Ihrer Partner verarbeitet sowie zwecks Kontrolle der Verrichtungen und um Sie zu über die Produkte und Dienstleistungen zu informieren, die Die Post erzeugt und/oder verteilt, um sie, zum selben Zweck, den Organisationen der Gruppe Der Post oder an Organisationen, deren Produkte und Dienstleistungen von Der Post vertrieben werden, mitzuteilen.

Sollten Sie eine der beiden letztgenannten Zielsetzungen ablehnen, können Sie das unten stehende Feld ankreuzen oder uns Ihre Weigerung mit einem datierten und unterzeichneten Schreiben, dem ein Kopie Ihres Ausweises beiliegt, an folgende Adresse mitteilen: Die Post – Dienst Privacy, PB 5000, 1000 Brüssel. Auf diese Weise erhalten Sie auch Zugang zu Ihren Daten, die Sie gegebenenfalls verbessern lassen können

☐ Ich möchte keine Informationen über die Produkte und Dienstleistungen der oben genannten Unternehmen erhalten.

KOSTEN

FIXKOSTEN

KOSTEN - INLAND

KOSTEN - AUSLAND

Alle Abonnementssendungen

€ 0

€ 0

Einzelbestellungen

Bestellung < € 25 = € 2,00

Bestellung < € 100 = € 5,00

Alle Bestellungen von Münzen

€ 4,50 (Inklusiv 21% MwSt.)

€ 5 (Inklusiv 21% MwSt.)

BEMERKUNGEN

1. Kostenloses Einschreiben: bei Einzelbestellungen von mehr als € 125, ausser den numismatischen Produkten.
2. Versendung mit TAXIPOST/EMS: möglich auf Kosten des Kunden.
3. Verwaltungskosten werden nicht kumuliert.

Achtung bitte!

- Bestellen Sie nicht was schon in Ihrem Abo enthalten ist und vermeiden somit Doppellieferung.
 - Rücksendungen: Innerhalb von 8 Tagen nach der Lieferung, zusammen mit dem Lieferschein und per Einschreiben zurücksenden (in Belgien gratis über das Postamt - Dienstesehreiben).
 - Bitte keine Zahlungen in bar!
 - Bestellung jetzt auch durch e-mail: philately@post.be
- ☐ Bitte mehr Info über das Abo für eine einfachere Bestellung.

ABREISSKODES:

Gewünschte Markenzahl	Kode
1. postfrische Marke	S10
2. zentralgestempelte Marke	S11*
3. Markenpaar, waagrecht	S20
4. Markenpaar, waagrecht mit gestempelter rechter Marke	S21*
5. 4er-Block	S40
6. 4er-Block mit Zentralstempel	S41*
7. 5er-Streifen mit Platten-Nr.	S50
8. 5er-Streifen mit Platten-Nr. und 1 gestempelten Marke äusserst links	S51*
9. 5er-Streifen mit Druckdatum	S60
10. 5er-Streifen mit Druckdatum und 1 gestempelten Marke äusserst rechts	S61*
11. Ein vollständiges Markenblatt	S70
12. Ein vollständiges gestempeltes Markenblatt	S71*

* Die Stempelart können Sie selbst bestimmen. Ersetzen Sie die letzte Ziffer des AbreissKodes durch 1 (= Vorverkaufsstempel), 2 (= Tagesstempel der Direktion „Stamps & Philately“) oder 3 (=Ersttagsstempel).

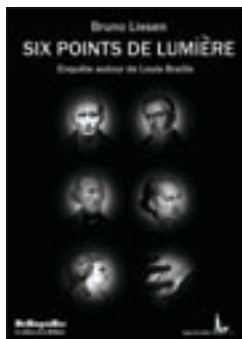
Nur bei Marken-Einzelbestellung. Geben Sie den Abreisskode Ihrer Wahl auf dem Bestellschein an.

06 | AUSGABEN

Ausgabedatum

23 02 2009

Six points de lumière: enquête autour de Louis Braille



Preis: € 20 (6% MwSt. einschl.)
Kode: BO0901FBRA

Louis Braille ist einer der wenigen Menschen, deren Familienname weltweit zu einem Begriff geworden ist. Mit der Buchausgabe will die Ligue Braille dieser Symbolfigur, die vor 200 Jahren das Licht der Welt erblickte, eine besondere Ehre erweisen. Im Alter von nur drei Jahren erlosch dieses Licht jedoch, denn Louis Braille erblindete.

Im Unterschied zu vorigen Veröffentlichungen wendet sich dieses Buch an das breite Publikum. Es schildert nicht nur die Lebensgeschichte von Louis Braille und die Entwicklung seiner Schrift, sondern erläutert auch alltägliche Situationen, mit denen blinde Personen konfrontiert werden. 240 Seiten lehrreicher Lektüre werden geboten. „Six points de lumière: enquête autour de Louis Braille“

ist eine Initiative der Ligue Braille. Als Philanews-Leser können Sie dieses Buch, einschl. eines abgestempelten Exemplars der Braille-Briefmarke vom 23. Februar, erhalten.

Autor: Bruno Liesen

Ausgabedatum

09 03 2009

L'appel des glaces: une expédition pour l'Arctique



Preis: € 20 (6% MwSt. einschl.)
Kode: BO0902FANT

Am 1. März 2007 traten Dixie Dansercoer und Alain Hubert die Expedition ARCTIC ARC an. Ihr Ziel war es, die Arktik zu Fuß zu durchqueren, von Sibirien über den Nordpol bis hin nach Grönland. Dabei folgten sie einer kreisbogenförmigen Route, die zuvor noch von niemandem abgelegt worden war.

106 Tage lang haben die beiden Forscher sich extremen Bedingungen ausgesetzt. Auf ihrer Wanderung haben sie regelmäßig die Schneetiefe auf dem Eis für die Europäische Weltraumbehörde

gemessen. Diese außergewöhnliche Expedition, organisiert von der Internationalen Polarstiftung, hat jeden Einzelnen auf die Erwärmung der Erdatmosphäre in den Polarregionen aufmerksam gemacht sowie auf die ausschlaggebende Rolle der wissenschaftlichen Klimaforschung. Anhand besonders ausdrucksstarker Fotos schildert Alain Hubert diese unerschrockene Pionierleistung vor dem Hintergrund der größten Herausforderung, mit der unsere Gesellschaft heute konfrontiert wird. Der abgestempelte Briefmarkenbogen der Ausgabe „Preserve the Polar Regions and Glaciers!“ macht dieses Buch wirklich einzigartig!

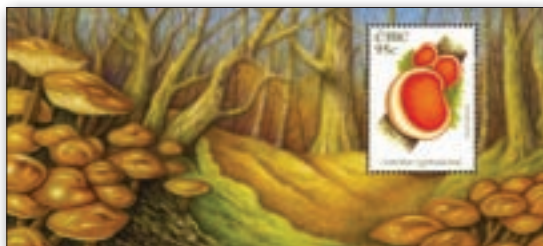
Autor: Alain Hubert - © 2007 Editions Mardaga

Neue Ausgaben von An Post!

Eine Bereicherung für Ihre Sammlung.

Für weitere Auskünfte: kontaktieren Sie unseren Kundendienst: Tel: +32 (0)15/285 812, E-mail: philately@post.be. Website: www.philately.post.be. Diese Briefmarken sind auch per Abonnement verfügbar.

01 08 2008 Pilze



Mini sheet Kode: IR0818MS Preis: € 1,15



2 Briefmarken «se tenant»

Kode: IR081855ST

Preis: € 1,33



Briefmarke 82c

Kode: IR081882

Preis: € 0,99

2008 Year Pack



Kode: IRPA2008 Preis: € 72,60

2008 Year book



Kode: IRYB2008 Preis: € 42,35

19 09 2008

100 Jahre National University of Ireland



Kode: IR082055

Preis: € 0,67

19 09 2008

100 Jahre Pensionsrechte



Kode: IR082255

Preis: € 0,67

25 09 2008

100 Jahre Scoil Eanna (Unterricht auf Irisch)



Kode: IR0821551
Preis: € 0,67

Kode: IR0821552
Preis: € 0,67



15 08 2008

150 Jahre transatlantisches Kabel



Kode: IR081982
Preis: € 0,99

Ausgabedatum

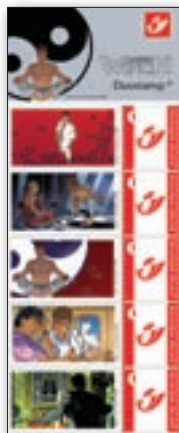
01 12 2008 (zuvor 03 11 2008) und 28 01 2009

Gehört unbedingt in Ihre Duostamp®-Sammlung!

Wer Comics liest, kennt natürlich die Alben von **Largo Winch**. Sie sind bis weit über die Grenzen hinaus bekannt. Diese spannenden Geschichten wurden verfilmt und weltweit auf der Leinwand gezeigt. Für die Duostamp®-Serie haben wir Bilder aus der gezeichneten Fassung ausgesucht. Die Comicwelt zählt nicht nur Helden, sondern auch Heldinnen. Eine davon ist die Japanerin **Yoko Tsuno**. Aus den gleichnamigen Abenteuern zeigen wir Bil-



Kodes Wall-E:
Set (5): DSS0810
Bogen (15): DSV0810



Kodes Largo Winch:
Set (5): DSS0811
Bogen (15): DSV0811



Kodes Yoko Tsuno:
Set (5): DSS0812
Bogen (15): DSV0812

der. **Wall-E** ist ein außergewöhnlicher kleiner Roboter, der Charakter hat und die Hauptfigur in dem gleichnamigen Disney-Film spielt. In unserem Duostamp®-Set haben wir uns bemüht, die Atmosphäre dieses besonderen Films einzufangen.

Die Duostamp® werden pro Set mit 5 Briefmarken verkauft und kosten € 4,99. Sie sind in allen Postämtern und im eShop unter www.post.be/eshop erhältlich. Bei Stamps & Philately sind diese Duostamp® auch per Bogen mit 15 Briefmarken an € 14,50 erhältlich.



Kode Bogen (15): DSV0901

An alle Sammler von Duostamp-Bogen! Ab dem 28. Januar, dem Tag, an dem das Philastrip-Album von Lanfeust de Troy erscheint, sind auch die Briefmarkenbögen erhältlich: nur in den Philaboutiquen und bei Stamps & Philately

Editor... weckt Emotionen.



Im Bereich der Grußkarten, Geschenkverpackungen und kleinen Geschenke (Schlüsselanhänger, Bilderrahmen, ...) gehört Editor zu den Marktführern. Der Katalog enthält mehr als 7.000 Referenzen, die die gesamte Bandbreite von klassisch bis trendy umspannen. Vor Kurzem haben Editor und Die Post beschlossen, zusammen „ready to send“-Karten zu entwerfen. Das sind Karten mit einer Briefmarke, die mit der Illustration auf der Karte harmonisieren. Schließlich will das Auge auch verwöhnt werden. Diese Kollektion, die im August 2008 auf den Markt gebracht wurde, war ein Riesenerfolg. Nicht nur, weil die Karte bereits mit einer Briefmarke versehen ist, sondern auch weil die Kombination besonders ästhetisch wirkt. Diese Karten werden ab dem ersten Trimester 2009 in den großen Postämtern zum Kauf angeboten.

10 | NUMISLETTER

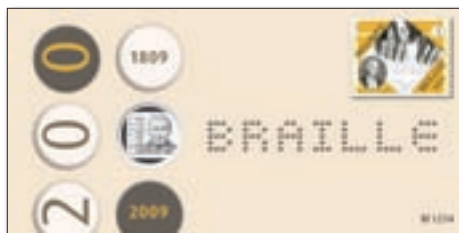
Ausgabedatum

23 02 2009 und 09 03 2009

Numisletter

Anlässlich die Ausgaben „Louis Braille“ und „Preserve the Polar Regions and Glaciers“ geben Stamps & Philately, zusammen mit der Königliche Münzstätte von Belgien, die Numisletters 56 und 57 aus.

Diese Sammlerobjekten, mit einer von der Königlichen Münzstätte von Belgien geschlagenen Münze, sind illustrierte Umschläge, die eine schöne Karte mit Erläuterungen in vier Sprachen (N, F, D, E) enthalten. Die Gedenkmünze wird in einer Blisterverpackung verwahrt. Es handelt sich um eine limitierte Auflage von 2000 Stück.



Preis: € 15,95 Kode: NL09056



Preis: € 15,95 Kode: NL09057

DIE NEUEN EURO-MÜNZEN AUS SLOWAKEI

Die €1 und €2 Münzen zeigen ein Doppelkreuz auf drei kleinen Bergen, entsprechend der Darstellung auf dem slowakischen Staatswappen.



Auf den 10, 20 und 50 Cent-Münzen ist die Burg Bratislava abgebildet. Das Motiv der 1, 2 und 5 Cent-Münzen sind der Berg Kriván und das slowakische Staatswappen.

8 Euro-Münzen aus Slowakei : Preis : 21,00€ Kode : NM09SKS

DIE GEDENKMÜNZEN 2008 VON €2 AUS ITALIEN UND FINNLAND

Heute bieten wir die Münzen 2008 von 2 aus Italien (60 Jahre Menschenrechte - 5.000.000 Stück) und Finnland (60 Jahre Menschenrechte - 1.500.000 Stück). Auf der Rückseite ist die allen 2-Euro-Münzen gemeinsame, erweiterte Europakarte abgebildet. Die Münze werden in einer transparente Kapsel aufbewahrt.



Münze Italien 2008 60 Jahre Menschenrechte.

Preis : 9,00€ Kode : NM08I

Münze Finnland 2008 60 Jahre Menschenrechte.

Preis : 9,00€ Kode : NM08FIN



NEU: BENELUX EURO SATZ 2009 35 JAHRE BENELUX GERICHTSHOF



*Eine Gemeinschaftsproduktion zwischen
die Königliche Münze von Belgien,
die Niederländische Königliche Münze
und der Zentralbank von Luxemburg.*

STÜCKPREIS

€ 60

- In diesem Satz befinden sich die 24 Benelux Euromünzen von 2009 und eine spezielle Medaille.
- Alle Münzen sind geprägt in BU-Qualität (Brillant Uncirculated)
- Auflage limitiert auf 12.500 Sätze
- Kode zu bestellen: NM09BNLE



KONINKLIJKE MUNT
VAN BELGIË
MONNAIE ROYALE
DE BELGIQUE



bcc
BANQUE CENTRALE DU LUXEMBOURG


Königliche
Niederländische Munt



Traumposten "Postfrisch" von Euro 400,- für Euro 79,-

Ein grosser, brillanter Posten von mehr als 400(!) verschiedenen, postfrischen Briefmarken. Für Anfänger und erfahrene Sammler. Wunderschöne Motivmarken, Luftpostmarken, alte Briefmarken ohne Zähnung, künste Satzen... etc. Mit u.a. interessanten Ausgaben von Alt-Europa, alten englischen Kolonien, etc. Für viele genussvolle Abende aussuchen, sortieren, anschauen und geniessen.

**Bestellen Sie schnell und erhalten Sie
(so weit der Vorrat reicht) die folgenden Boni gratis:**

Bonus 1: Kleine Kollektion "Belgische Kolonien"

Sehr schöne Briefmarkenserien aus den ehemaligen Kolonien gratis! Der Katalogwert dieser kleinen Kollektion "Belgische Kolonien" ist minimal Euro 40,-. Aber jetzt für Sie gratis!

Bonus 2: Qualitäts-A4-Einsteckalbum im Wert von Euro 9,90!

Bestellen Sie noch heute, denn der Vorrat ist beschränkt. Es hat so lange es halt!



Gedenkausgabe Königin Astrid

Briefmarkenblock "Astrid und Leopold" postfrisch nur
€ 5,75 Ersttagsbrief "Königin Astrid" nur € 3,95

GUTSCHEIN zu retournieren an:

Edel Collecties, Metropoolstraat 11 - 26, B-2900 Schoten. Tel. 03/640.10.78.

JA, senden Sie mir umgehend unverbindlich für 2 Wochen
zur Ansicht ins Haus.

☐ ... x Traumposten "Postfrisch"

Königin Astrid ☐ ... x Briefmarkenblock ☐ ... x Ersttagsbrief

☐ ... x Peter Paul Rubens

• Euro 3,95 als Versandkostenbeitrag.

Ich bestelle Ihnen jetzt noch nichts, aber wenn zuerst Ihre Lieferung ab Wenn ich nicht zufrieden bin, schicke ich Ihnen alles zurück und bin Ihnen nichts schuldig.



Peter Paul Rubens

Selten: "Allegorie der Ewigkeit" und "Die letzte
Kommunion des Hl. Franziskus". • Rubens Briefmarken-
block • Rubens Briefmarkensatz • alles postfrisch •
Kristall Streifen • Paneelen • extra Informations Paneelen.
(französisch). **Preis nur € 25,-**



Anfangsbuchstabe: _____

Name: _____ M/W

Adresse: _____

Postleitzahl: _____ Ort: _____

Telefon-Nr.: _____

Versandplan Abonnements 2009

In 2009 sind 6 Sendungen vorgesehen. Die Daten dieser Sendungen liegen wie folgt fest:

- **Sendung 1:** 23/02 (Ausgaben 1 bis 5)
- **Sendung 2:** 06/04 (Ausgaben 6 bis 11)
- **Sendung 3:** 08/06 (Ausgaben 12 bis 16)
- **Sendung 4:** 31/08 (Ausgaben 17 bis 20)
- **Sendung 5:** 05/10 (Ausgaben 21 bis 26)
- **Sendung 6:** 03/11 (Ausgaben 27 bis 29)

Bitte achten Sie darauf, dass die Versandperiode am angegebenen Datum anfängt, jedoch 6 bis 8 Wochen dauern kann. Kunden die während ganz 2009 Abonnenten bleiben, erhalten am Jahresende wieder ein schönes Geschenk.

Stempel „Deutschsprachige Gemeinschaft“



Wir möchten Sie darauf hinweisen, dass anlässlich der Ausgabe der Deutschsprachigen Gemeinschaft am 19. Januar 2009 ein Sonderstempel herausgegeben worden ist.


Frankiervignetten



Beim Vorverkauf am 21/02/2009 in Fleurus wird eine Frankiermaschine des Typs AMIEL vier Vignetten "Antverpia 2010" erzeugen: € 0,59 - € 1,18 - € 0,90 - € 1,05. Vignetten der Ausgabe "Preserve the Polar Regions and Glaciers" (€ 0,59 - € 1,18 - € 0,90 - € 1,05) werden beim Vorverkauf in Menin am 7. März 2009 angeboten. Diese Vignetten können bei der Abteilung Stamps & Philately (pro Stück und pro Set) bestellt werden. Sie sind ebenfalls in den Philaboutiquen in Brüssel und in Mechelen erhältlich (nur per Set). Für die Bestellung von Vignetten, bitte das zentrale Bestellformular verwenden.

Antwerpfila 2009

Stamps & Philately wird am 28. und 29. März 2009 auf der Antwerpfila, Antwerp Expo, Jan van Rijswijcklaan 191, 2020 Antwerpen vertreten sein: Samstag von 10.00 bis 18.00 Uhr, Sonntag von 10.00 bis 16.00 Uhr. Eintrittspreise: € 3.00.

FREIEN EINGANG	In Zusammenarbeit mit FNIP bieten wir freien Eingang für unsere Lesern an.		
	Name:		
	Adresse:		
	FNIP Asbl – Boekenberglei 181-3 2100 Deurne		
	Tel : +32 (0)486 96 22 85 Fax : +32 (0)3 233 89 70		

Möchten Sie Ihre Korrespondenz auch mit schön abgestempelten Briefmarken schmücken?

Unsere Postämter erfüllen Ihnen diesen Wunsch gerne!

Ab dem 1. Januar helfen unsere Postämter Ihnen bei der Abstempelung Ihrer Korrespondenz. Um zu garantieren, dass Ihre Korrespondenz mit den abgestempelten Briefmarken nicht ein zweites Mal maschinell entwertet wird, haben wir ein neues Verfahren ausgearbeitet.

Wie Sie am besten vorgehen.

1. Lassen Sie Ihre mit schönen Briefmarken geschmückten Briefe am Schalter eines Postamts abstempeln.
2. Geben Sie diese Briefe zusammen mit einem zweiten größeren und unfrankierten Umschlag zwecks Versandes beim Schaltermitarbeiter ab. Auf diesen Umschlag kleben Sie den Aufkleber „Philatelistische Sendung“. Geben Sie auf diesem Brief die gleiche Empfängeradresse an wie auf dem Originalbrief.
3. Der Schaltermitarbeiter steckt die abgestempelte Sendung in den zweiten Umschlag und sendet ihn an die angegebene Adresse. Mehrere Briefe für den gleichen Empfänger können in einen Umschlag gesteckt werden.
4. Für eine größere Anzahl abgestempelter Sendungen (mehr als 5 Sendungen und/oder für verschiedene Empfänger) bitten wir Sie, einen Termin mit dem Postamt zu vereinbaren. Ein Mitarbeiter wird Ihnen einen Termin vorschlagen, sodass Sie nicht zu lange warten müssen und andererseits auch die Arbeit an den Schaltern nicht aufgehalten wird.
5. Eventuell können Sie die Briefe auch für Ihre eigene Sammlung zurückfragen. Dann verlieren Sie allerdings das Recht, um sie später weiter zu versenden.

Die Aufkleber „Philatelistische Sendung“ können Sie gratis bei Stamps & Philately, Dienst Abstempelungen, Egide Walschaertsstraat 1, 2800 Mechelen bestellen. Mit diesem Aufkleber fallen Ihre mit schönen Briefmarken geschmückten Briefe in Zukunft in tadellosem Zustand in den Briefkasten Ihres Korrespondenten. Viel Spaß beim Sammeln!

Expoantarctica 2009 und Buchmesse Brüssel 2009

Vom 15. Januar bis zum 15. Februar 2009 wird Stamps & Philately vertreten sein auf Expoantarctica, die erste philatelistische Ausstellung auf dem antarktischen Kontinent. Anhand philatelistischen Materials erzählen wir die Geschichte von Adrien de Gerlache und der Belgica, der König-Baudouin-Forschungsstation und der Errichtung der neuen Prinzessin-Elisabeth-Forschungsstation. Wir sind auch vertreten auf der Foire du Livre in Brüssel, die vom 5. bis zum 9. März 2009 in Thurn & Tassis stattfindet. Weitere Informationen: www.flb.be



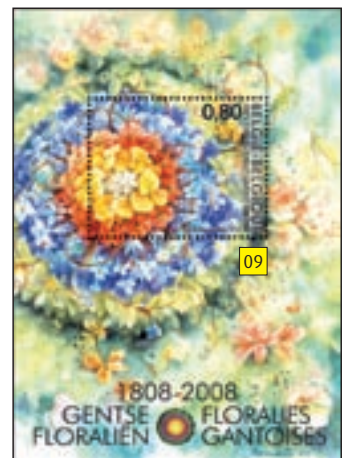
14 | SCHÖNSTE BRIEFMARKE VON 2008

Wählen Sie die schönste Briefmarke von 2008 und gewinnen Sie das Buch „La Belgique 2008 à travers ses timbres-poste“.

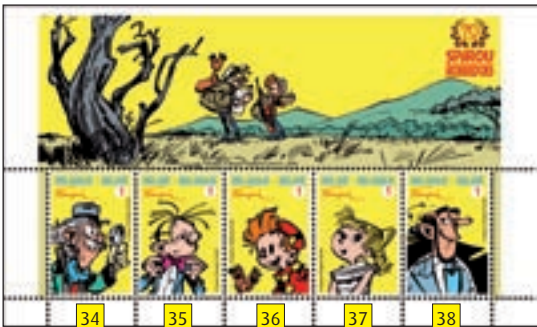
Weil wir schon wieder ein neues Jahr eingesetzt haben, tun wir gut daran, die letzten zwölf Monate noch einmal vor dem geistigen Auge vorbeiziehen zu lassen. Wir möchten Sie also bitten, Ihre Lieblingsbriefmarke 2008 zu wählen. Ihre Stimme zählt bei der Wahl der grossen Preise für die Belgische Filateliekunst.

So können Sie Ihre Stimme abgeben:

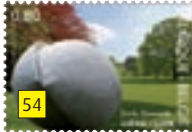
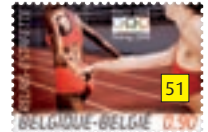
1. die schönste Briefmarke (Nummer Ihrer Wahl)
2. die zweitschönste Briefmarke (Nummer Ihrer Wahl)
3. die drittschönste Briefmarke (Nummer Ihrer Wahl)



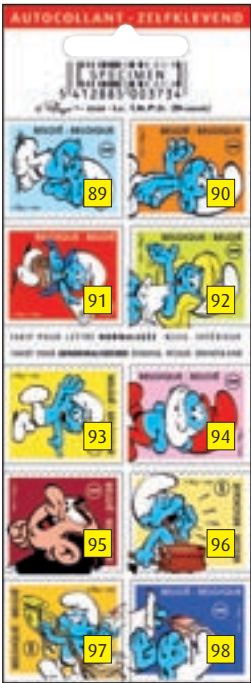
14 | SCHÖNSTE BRIEFMARKE VON 2008



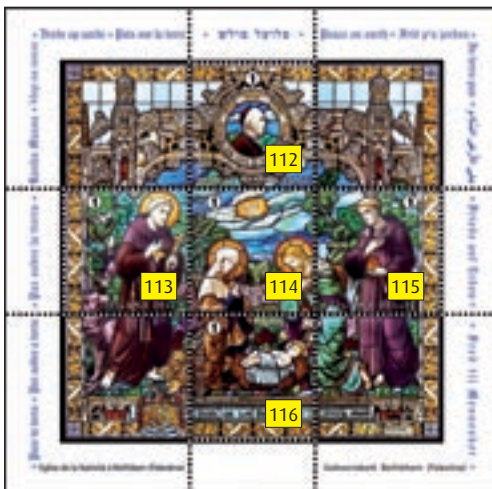
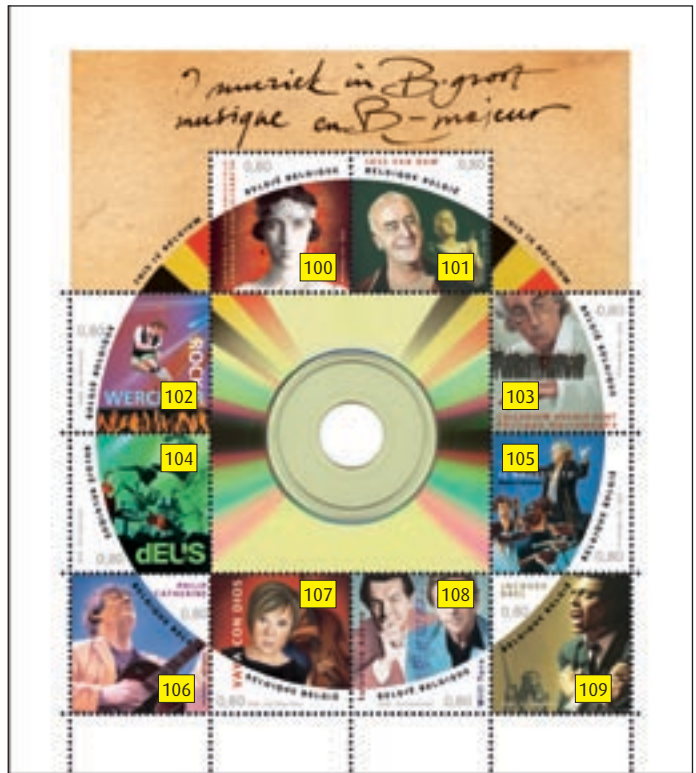
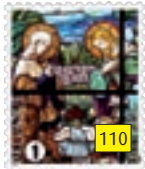
14 | SCHÖNSTE BRIEFMARKE VON 2008



14 | SCHÖNSTE BRIEFMARKE VON 2008



14 | SCHÖNSTE BRIEFMARKE VON 2008



Schreiben Sie Ihre Wahl auf eine Briefkarte und senden Sie sie vor dem 15.März 2009 an:

Stamps & Philately

Marketing (Wahl 2008)

E. Walschaertsstraat 1 - 2800 Mechelen

Wenn Ihre Wahl mit der Mehrheit der abgegebenen Stimmen übereinstimmt, sind Sie vielleicht einer der glücklichen Gewinner des prächtigen Buch "La Belgique 2008 à travers ses timbres-poste".

Briefmarkenabonnement 2009

Kultur und Briefmarken: seit Jahren eine Tradition!

Briefmarken sagen etwas über unsere Gesellschaft, über unsere Traditionen und Bräuche aus. Sie lenken die Aufmerksamkeit auf den kulturellen Reichtum unseres Landes. Sie lassen den Betrachter, auf eine wirklich originelle Art und Weise, die Gegenwart und Vergangenheit unseres Landes entdecken. Briefmarken sind kleine Kunstwerke, die Sie sich nicht entgehen lassen sollten. Beginnen Sie heute noch mit Ihrer eigenen Briefmarkensammlung!

Ein Briefmarkenabonnement: günstig und einfach!

Das Briefmarkenabonnement liefert Ihnen alle Briefmarken ans Haus. Außerdem profitieren Sie bei einem Abonnement von interessanten Ermäßigungen auf den Gesamtbetrag an Briefmarken für das Jahr 2009:

- Von 3 bis 6% Ermäßigung auf den Gesamtbetrag, je nachdem, ob Sie vor oder nach der Lieferung bezahlen.
- Außerdem zusätzlich 2% Ermäßigung, wenn Sie per Domizilierung oder Kreditkarte bezahlen.

Ein Briefmarkenabonnement für das Jahr 2009 kostet € 89,69 (aktueller Preis bei der Erscheinung dieser Philanews-Ausgabe). Auf diesen Betrag vergeben wir (eine) Ermäßigung(en). Als Geschenk dafür, dass Sie ein Briefmarkenabonnement nehmen, erhalten Sie das Buch „Le Tour du XX^e siècle en 80 timbres“: 80 Briefmarken erzählen von den markantesten Ereignissen und herausragenden Persönlichkeiten des vorigen Jahrhunderts. Diese Briefmarken gehören zum Buch. Ein tolles Geschenk, also.

Möchten Sie bestellen oder haben Sie weitere Fragen?

Nutzen Sie die beiliegende Antwortkarte (Seite 32) oder kontaktieren Sie:
Stamps & Philately

E. Walschaertsstraat 1 • 2800 Mechelen
Tel. +32 (0)15 285 812 • philately@post.be
www.philately.post.be



IHR
GESCHENK

15 | ABONNEMENTEN

Bestellformular für ein Briefmarkenabonnement und/oder ein Stampilou-Abonnement

Senden Sie dieses Formular zurück an Die Post, Stamps & Philately.

Daten der Person, die die Zahlung vornimmt: (bitte in Großbuchstaben ausfüllen)

Name, Vorname:

Adresse:

PLZ: Ort:

E-mail: Tel.:

Geburtsdatum: Kundennummer (falls bestehend):

Sind Sie einverstanden, dass Ihre E-Mail-Adresse von Der Post verwendet wird, um Sie über ihre Produkte und Dienstleistungen zu informieren? ☐ Ja ☐ Nein

Daten der Person, die das Abonnement zuhause empfängt:

(nicht ausfüllen, falls es sich um dieselbe Person handelt). Wichtig! Für ein Stampilou-Abonnement bitte immer den Namen, Vornamen und das Geburtsdatum des neuen Mitglieds ausfüllen)

Name, Vorname:

Adresse:

PLZ: Ort:

E-mail: Tel.:

Geburtsdatum: Kundennummer (falls bestehend):

Ich bestelle:

☐ Das Briefmarkenabonnement mit den Briefmarken von 2009 an € 89,69 und erhalte als Geschenk das Buch „Le Tour du XXè siècle en 80 timbres“: **SC 491**

☐ Ich bezahle im Voraus und auf einmal (und erhalte 6% Ermäßigung bei einer Überweisung + 2% extra mit Kreditkarte oder Domizilierung).

☐ Ich bezahle nach jeder Lieferung (und erhalte 3% Ermäßigung bei einer Überweisung + 2% extra mit Kreditkarte oder Domizilierung). In diesem Fall kann der Betrag schwanken, je nachdem, ob während des Jahres mehr Briefmarken ausgegeben werden.

☐ das Stampilou-Abonnement an € 24,99. **SC 492**

☐ Ich möchte nicht sofort bestellen, weil ich Informationen über Ihre Abonnements wünsche.

Ein Abonnement wird jährlich automatisch verlängert. Aus Verwaltungsgründen beträgt die Kündigungsfrist Ihres Abonnements 30 Tage.

Ich bezahle den Betrag mit:

☐ Domizilierung. Kontonummer:

☐ Kreditkarte

VISA/MASTERCARD/AMEX N°: Verfalldatum:

☐ Überweisung (Ich erhalte eine Überweisung für den Gesamtbetrag).

Datum:/...../.....

Unterschrift:

Partner verarbeitet sowie zwecks Kontrolle der Verrichtungen und um Sie zu über die Produkte und Dienstleistungen zu informieren, die Die Post erzeugt und/oder verteilt, um Sie zum selben Zweck den Organisationen der Gruppe Der Post oder an Organisationen, deren Produkte und Dienstleistungen von Der Post vertrieben werden, mitzuteilen.

Sollten Sie eine der beiden letztgenannten Zielsetzungen ablehnen, können Sie das unten stehende Feld ankreuzen oder uns Ihre Weigerung mit einem datierten und unterzeichneten Schreiben, dem ein Beweis Ihrer Identität beiliegt, an folgende Adresse mitteilen. Die Post – Dienst Privacy, PB 5000, 1000 Brüssel. Auf diese Weise erhalten Sie auch Zugang zu Ihren Daten, die Sie gegebenenfalls verbessern lassen können. DIE POST, A.G. öffentlichen Rechts, Centre Monnaie/Muntcentrum, 1000 Brüssel. MwSt. BE 0214.596.464 RPR Brüssel. KONTONUMMER 679-0000013-13.

☐ Ich möchte keine Informationen über die Produkte und Dienstleistungen der oben genannten Unternehmen erhalten.

Das Stampilou-Abonnement 2009

Ideal, um Kinder in die Welt der Philatelie einzuführen.

Für alle, die Spaß daran haben, sich eine große Briefmarkensammlung zuzulegen, ist die Mitgliedschaft im Stampilou-Klub eine tolle Sache. Über Stampilou gibt's nämlich von Anfang an ganz viele Briefmarken. Alle Sonderbriefmarken, die 2009 erscheinen, werden den Klubmitgliedern zugeschickt. Es gibt postfrische und abgestempelte Exemplare. Da freuen sich alle drauf! Jedes Klubmitglied kennt die Vorfreude, wenn ein Umschlag von Stampilou im Briefkasten liegt. Der enthält jede Menge schöner Dinge: prächtige Briefmarken, das Klubmagazin mit Spielen und Wettbewerben, Comicstrips von Stam & Pilou und die informativen Karten, die zu jeder neuen Ausgabe herausgegeben werden. Stampilou-Mitglieder erfahren somit auf eine originelle Art und Weise Wissenswertes über Pflanzen und Tiere, Menschen und Maschinen, über Orte im eigenen Land und im Ausland. Briefmarken sagen so viel mehr!

Wer Stampilou kennt, braucht nie lange nach einer Idee zu suchen, wenn er mal einen Klassenvortrag halten soll ...

Was bekommt ein Stampilou-Mitglied?

- Jedes neue Mitglied bekommt ein Begrüßungspaket mit einer Lupe, Pinzette, Sortierkarten, dem Klubführer und einer Mappe, einem FDS und einem FDC, jeweils mit Infokarte.
- Alle 29 Sonderausgaben des Briefmarkenprogramms 2009, darunter verschiedene postfrische Briefmarken; alle anderen sind abgestempelt.
- 29 Infokarten mit interessanten Informationen über jede Ausgabe.
- 3 tolle Stampilou-Klubmagazine mit Informationen, Witzen und lustigen Spielen.
- 2 Comicstripalben Stam & Pilou.
- 1 Taschenalbum von Stam & Pilou.

Das Abonnement kostet nur € 24,99*.

**Beginnen Sie das Jahr 2009,
indem Sie sich eine Freude
machen. Abonnieren Sie
sich JETZT!**



© Studio Max!

Kontaktieren Sie Stampilou unter +32 (0)15 285 812 oder schreiben Sie an philately@post.be. Sie können auch das Bestellformular in dieser Ausgabe (Seite 32) verwenden. Wir kümmern uns um alles Weitere.

* Preis 2009

