

www.

175-25

.be



ISO 9001
CWA 16461

Service clientèle:

Tél.: 015 28 58 11

Fax: 015 28 58 16

e-mail: philately@post.be

Website: www.philately.post.be

Adresse: La Poste
Stamps & Philately
E. Walschaertsstraat 1
2800 Mechelen

02

Editorial | page 1

03

new **Emissions spéciales** | page 2

04

new **Timbres ordinaires** | page 18

05

Bon de commande | page 21

06

First Day Cover | page 26

07

First Day Sheet | page 28

08

new **Philabédé** | page 30

09

new **Numisletter** | page 31

10

Edel Collections | page 32

11

Numismatique | page 33

12

Info | page 34

13

Irish stamps | page 35

14

Féroé | page 38

15

le plus beau timbre de 2004 | page 39

16

new **Stampilou N° 10** | page 44

17

Abonnements | page 45



Cher collectionneur,

Mes collaborateurs et moi-même vous souhaitons, ainsi qu'à ceux qui vous sont chers, beaucoup de bonheur pour 2005.

Le premier numéro d'une nouvelle année est toujours le moment idéal pour faire le point. Nous replongeons quelques instants en 2004 et nous vous demandons votre avis. Quels sont les timbres de l'année écoulée auxquels vous avez accordé le plus de valeur ? Dites-le nous !

Cette édition est bien sûr également consacrée à nos activités futures. Vous avez déjà reçu un aperçu du programme spécial de timbres pour 2005. Comme vous l'aurez certainement remarqué, il est marqué par une grande diversité des thèmes et des formes. Cette quantité et cette diversité s'expliquent par les changements qui interviennent sur le marché. Le consommateur demande de plus en plus de timbres différents et surtout des timbres autocollants. Comme chaque entreprise, nous devons répondre à la demande. Dès lors, durant les prochaines années, un assortiment complet de feuillets Prior et non Prior autocollants paraîtra en supplément à l'importante offre de timbres ordinaires et spéciaux gommés.

Un autre changement en 2005 est l'obligation de la TVA que La Poste devra respecter dès le premier janvier. Elle aura également un impact sur la philatélie. Quelques produits philatéliques n'y échapperont pas. Heureusement, cette obligation ne s'applique pas aux timbres.

Nous vous présentons dans ce premier Philanews les primeurs de l'année nouvelle. Comme vous le remarquerez, il s'agit d'un assortiment bien rempli qui conviendra à chacun d'entre vous, quels que soient vos goûts.

Bonne sélection !

Cordialement,

Frank Daniëls
Directeur

Date d'émission

17 01 2005

01. 100 ans du Conseil des Femmes

D'emblée, le symbole féminin attire le regard. Il relie les femmes entre elles et, d'après l'artiste Nora Theys, les soutient.

Un pas en avant, pour illustrer la dynamique des associations de femmes !

Voici cent ans, en effet, à l'initiative de Marie Popelin -à laquelle La Poste a déjà rendu hommage- est fondé, le Conseil National des Femmes Belges. A l'origine, il regroupe essentiellement des femmes qui désiraient, sans souci idéologique particulier, s'investir afin de défendre leurs droits.



Code: 200501*

La multitude des couleurs émanant des jambes en contraste avec l'arrière-plan où se mélangent bleu et vert, figure la diversité des philosophies et idéologies présentes: dans les années 1960 et 1970, de nombreux groupements se sont affiliés au Conseil. Celui-ci se divise, en 1979, en deux ailes : "Nederlandstalige Vrouwenraad" et "Le Conseil des Femmes Francophones de Belgique".

Le mouvement du talon donne l'élan...

Soutenus par leurs Communautés respectives, les deux mouvements belges promeuvent une participation plus importante des femmes à la vie politique (alternance hommes/femmes sur les listes électorales), une amélioration du statut des travailleuses (pensions, travail à domicile...), et luttent contre leur exploitation (prostitution, expulsion, mutilations sexuelles...)

Ils ont cependant élargi leur domaine d'action, ils soutiennent également l'égalité des chances aussi bien pour les hommes que pour les femmes, quels que soient leurs âges, leurs opinions, leurs origines ou leurs orientations sexuelles. Pour ce faire, ils forment des groupes de réflexion, diffusent des informations et sensibilisent ou interpellent les Pouvoirs publics.

Michel Mary

Caractéristiques:

Creation: Nora Theys
Valeur: € 0,50
Format du timbre: 35mm x 35 mm
Procédé d'impression: rotogravure
Gravure: GROUP DE SCHUTTER
Nombre de planches: 3
Composition des feuilles: 10
Dentelure: 11^{1/2}
Papier: polyvalent-phosphorescent



Rencontre avec...

Nora Theys sera présente à Avelgem de 14 à 17 heures.



* inclus dans l'abonnement aux timbres-poste

Date d'émission

17 01 2005

02. Promotion de la Philatélie

"La Violoniste" de Kees Van Dongen, exposée au MAMAC à Liège

Il y a exactement 100 ans, deux grands courants artistiques firent leur apparition dans la culture occidentale. En 1905, le Salon d'Automne parisien présentait un groupe homogène de peintres baptisés dédaigneusement "les bêtes fauves" par les critiques. Les artistes prirent cette moquerie comme un titre honorifique. Le fauvisme était né. La même année, Ernst Kirchner mit sur pied en Allemagne le groupe artistique "Die Brücke" qui aura une influence déterminante sur l'expressionnisme. Les couleurs élémentaires, les contours durs et les formes simplifiées caractérisent le style de ces deux mouvements. Les expressionnistes exprimaient leur "Weltschmerz" et les fauvistes leur joie de vivre.



Code: 200502*

Ses oeuvres étaient marquées par le raffinement et l'élégance. Elles ont aussi été ses principales contributions au fauvisme et à l'expressionnisme.

La gracieuse violoniste, peinte vers 1922, en est un parfait exemple.

Caractéristiques:

Thème: œuvres de maîtres étrangers dans les collections belges

Œuvre: "La Violiste" de Kees van Dongen

Composition: MVTM

Valeur: € 0,50 + € 0,12 (surtaxe Pro-Post)

Format: 27,66 mm x 40,20 mm

Procédé d'impression: rotogravure

Gravure (cylindres porte-forme): GROUP DE SCHUTTER

Nombre de planches: 6

Composition des feuilles: 10

Dentelure: 11^{1/2}

Papier: polyvalent phosphorescent



Date d'émission

17 01 2005

03. Philatélie de la Jeunesse

Si le nom de Michel Vaillant brille au firmament de la Formule 1 et des 24 Heures du Mans depuis plus de 40 ans, si son nom a illuminé les rêves de plusieurs générations de jeunes lecteurs dont un certain Alain Prost, c'est à Jean Graton que nous le devons.

Comme personne, il a su traduire en images la tension des départs, l'ivresse des victoires, l'odeur de gomme brûlée... jusqu'aux angoisses des mamans de champions. Né la même année que les célèbres 24 Heures (Nantes, 1923), Jean Graton avait émigré à Bruxelles en 1946. Venu à la BD (1951) par la publicité, il entama sa carrière en dessinant une trentaine de récits des Belles Histoires de l'Oncle Paul avant d'entrer au journal Tintin et d'y produire des histoires complètes basées, pour la plupart, sur le sport.



Code: 200503*

Devenu très vite le champion toutes catégories de la BD sportive, c'est au printemps 1957 que les jeunes lecteurs de Tintin découvriront pour la première fois le personnage de Michel Vaillant. Depuis "Le Grand Défi", "Le Pilote sans visage" ou "Le 13 est au départ", les aventures de ce fameux pilote de course et de sa famille sont devenues une des sagas les plus populaires de la BD européenne. Portée récemment au grand écran, l'épopée des automobiles Vaillante n'est pas près de s'arrêter!

Jean Auquier

Caractéristiques:

Création: Jean Graton

Thème: Michel Vaillant

Valeur: € 0,50

Format: 40,20 mm x 27,66 mm

Procédé d'impression: rotogravure

Gravure: GROUP DE SCHUTTER

Nombre de planches: 6

Composition des feuilles: 5

Dentelure: 11^{1/2}

Papier: polyvalent phosphorescent



Vente (émissions 1, 2 et 3)

A partir du 17 janvier 2005 dans tous les bureaux et à partir du 27 janvier 2005 au:



Festival International de la Bande Dessinée
Espace Champ de Mars Nord
F - 16000 Angoulême
France



Angoulême 2005

Stamps & Philately occupe, en collaboration avec le CBBB, un stand à la 32^{ème} édition du festival international de la bande dessinée d'Angoulême. Le festival se déroule du 27 au 30/01/2005 de 10 h à 19 h. Nocturne le samedi 29 janvier jusqu'à 21 h. Ces timbres-poste avec une oblitération spéciale y seront également disponibles. Plusieurs produits y sont présentés, réalisés exclusivement pour Angoulême!

Prévente

Le 15 janvier 2005, de 10 à 17 h, aux adresses suivantes:



Athénée provincial de Flémalle "Guy Lang"
Grande' route 317
4400 Flémalle



O.C. Feniks Begeleidingscentrum voor
personen met een handicap
Ganzenhofstraat, 69
8580 Avelgem

Oblitération 1^{er} jour



Le 17 janvier 2005 de 8 à 16 h
à la Philaboutique, entresol,
Centre Monnaie à 1000 Bruxelles

Date d'émission

14 02 2005

04. 100 ans du Rotary

Le Rotary, la plus ancienne et la plus prestigieuse organisation de service clubs au monde, rassemble des hommes et des femmes issus du monde des affaires, des professions libérales et de l'administration. Il est présent dans plus de 165 pays.

Le Rotary compte plus de 1,2 million de membres formant un réseau mondial de volontaires prêts à donner de leur temps et à mettre leur talent au service des autres, dans le cadre de projets humanitaires. Le recrutement se fait par cooptation, sur base des qualités éthiques du candidat. La Fondation Rotary est une association à but non lucratif qui reçoit chaque année des dons pour plus de 70 millions US\$ et consacre 65 millions US\$ à des projets éducatifs, humanitaires et culturels mis en place par les clubs et les districts. La devise du Rotary est : "Servir d'abord".



Code: 200504*

Les programmes du Rotary International

- Éradication de la polio: prévue pour 2005 (déjà plus de 600 millions US \$ investis dans des campagnes de vaccination).
- Des milliers de bourses d'étude sont octroyées chaque année.
- Group Study Exchange (GSE): s'adresse à de jeunes professionnels âgés de 25 à 35 ans.
- Youth Study Exchange (YSE): des élèves du secondaire (15-18 ans) vont étudier un an à l'étranger.
- Rotary Youth Leadership Award (RYLA): séminaire annuel pour les jeunes de 20 à 28 ans.
- Matching grants: actions humanitaires internationales soutenues par la Fondation Rotary.
- Utilisation rationnelle de l'eau et construction de puits dans des pays du tiers-monde.
- Cours d'alphabétisation.

Quelques initiatives rotariennes intéressantes en Belgique et au Luxembourg:

- L'ANAH (Association Nationale d'Aide aux Personnes Handicapées) est une asbl rotarienne fondée en 1931.
 - Association des Rotary clubs belges pour la coopération au développement (ONG): projets dans les pays en voie de développement.
 - Hôpital sans Frontière (HSF): récupère et stocke du matériel médical afin de l'expédier partout dans le monde, là où le besoin se fait sentir.
 - Différentes amicales, dont celle des philatélistes
- renseignements: philippe@ouwerx.telenet.be - www.rotarystampbook.com
info@rotarystampbook.com

Pour tout complément d'information:

asbl PRU - av. de l'Exposition Universelle, 68 à 1083 Bruxelles

E-mail: pru@rotary.belux.org

Website: www.rotary.belux.org

Caractéristiques:

Thème: Action "Polio Plus"

Photo: vaccination polio + logo 100 ans

Composition: Myriam Voz/Thierry Martin (MVTM)

Valeur: € 0,80

Format: 27,66 mm x 40,20 mm

Procédé d'impression: héliogravure

Gravure (cylindres porte forme): GROUP DE SCHUTTER

Nombre de planches: 6

Composition des feuilles: 10

Dentelure: 11^{1/2}

Papier: polyvalent fluorescent



* inclus dans l'abonnement aux timbres-poste

Date d'émission

14 02 2005

05. Notre langue

La formation de la langue est une matière extrêmement complexe. Plusieurs disciplines scientifiques se proposent d'en étudier le fonctionnement. Ainsi, la phonétique se consacre à l'étude des sons, la lexicographie à l'étude des mots, tandis que la syntaxe étudie la construction de phrases.

Quant à la grammaire, elle englobe toutes ces disciplines. "Elle est l'étude systématique des éléments constitutifs d'une langue", écrivait Maurice Grevisse dans son Précis de grammaire française. Quant au van Dale "Groot Woordenboek der Nederlandse Taal" (Grand Dictionnaire



Code: 200505A*



Code: 200505B*

de la langue néerlandaise), il la définit comme un "ensemble de règles qui président à la formation de mots et de phrases d'une langue". Grevisse et van Dale sont deux linguistes qui sont souvent identifiés à leur ouvrage. En effet, qui n'a pas consulté le Grevisse pour vérifier une conjugaison en français et le "dikke van Dale" pour le sens d'un mot en néerlandais? On aurait presque tendance à oublier que ces deux noms étaient jadis portés par des personnes en chair et en os. Les timbres-poste de la série Notre langue entendent restituer un visage à ces deux grands auteurs. Johan Hendrik van Dale est né à Sluis en 1828. Enseignant dès l'âge de seize ans, il se perfectionne assez rapidement dans l'étude du français, de l'allemand, des mathématiques, de la physique, etc. Il publie un grand nombre de livres scolaires et d'articles et, à partir de 1870, il se consacre à la réalisation du nouveau dictionnaire de la langue néerlandaise (Nieuwe Woordenboek der Nederlandse Taal) de I.M. et N.S. Calis qui paraîtra en 1864. Emporté par la variole en 1872, il ne connaîtra pas l'édition intégrale de ce dictionnaire qui portera son nom et arborera fièrement sa signature. Maurice Grevisse, né en 1895 à Rules, a également suivi une formation d'enseignant. Caressant, lui aussi, de plus grandes ambitions, il devient par la suite régent et Docteur en philologie classique. Pendant ses loisirs, il se consacre à la rédaction d'une grammaire pour ses élèves. Le bon usage paraîtra en 1936, un ouvrage qui, jusqu'à nos jours, fait autorité en matière de grammaire française. Plus tard, il publie de nombreuses oeuvres à caractère philologique et sera l'auteur de chroniques linguistiques dans un journal. De nombreuses distinctions lui sont décernées pour avoir voué son existence à la langue française. Il siégera au Conseil international de la Langue française jusqu'à sa mort en 1980. Grevisse et van Dale, deux personnages éminents auxquels la série de timbres-poste redonnent un visage.

Caractéristiques:

5a. Maurice Grevisse + cover "Le bon usage"

5b. Johan Hendrik van Dale + logo van Dale

Création: Calisto Peretti

Composition: MVTM

Valeur des timbres: € 0,55

Format: 40,20 mm x 27,66 mm

Nombre de planches: 6

Composition des feuilles: 10

Procédé d'impression: héliogravure

Gravure: GROUP DE SCHUTTER

Dentelure: 11^{1/2}

Papier: polyvalent fluorescent



© photo: R. Saublains

Rencontre avec...

Calisto Peretti à Rulles de 10 à 15 h.



Vente (émissions 4 et 5)

A partir du 14 février 2005 dans tous les bureaux de poste.

Prévente

Le 12 février 2005, de 10 à 17 h, aux adresses suivantes:



Koninklijk Technisch Atheneum
Papiermolenstraat
9500 Geraardsbergen



Hall Sportif
Rue Maurice Grevisse
6724 Rulles



Cultureel Centrum Wautersbos
Wautersbos, 3
1640 Sint-Genesius-Rode

Oblitération 1^{er} jour



Le 14 février 2005 de 8 à 16 h à la
Philaboutique, entresol, Centre Monnaie
à 1000 Bruxelles.

Date d'émission

28 02 2005

06. 175 ans de la Belgique (la Dynastie)

L'histoire de la Belgique est intimement liée à celle de la dynastie : à l'occasion du 175^{ème} anniversaire de la Belgique, les Rois, les Reines et le Prince Régent sont représentés sur ce feuillet exceptionnel.



Code: 200506*

En novembre 1830, le gouvernement provisoire charge le Congrès national élu au suffrage censitaire d'élaborer une nouvelle constitution. Le 4 juin 1831, Léopold de Saxe-Cobourg-Gotha est élu Roi des Belges par ce Congrès National. Il prête serment à la constitution le 21 juillet qui est devenu de ce fait le jour de la fête nationale. En 1832, il épouse Louise-Marie. Léopold II succède à son père en 1865. Il règne jusqu'en 1909. La Reine Marie-Henriette l'avait précédé de 7 années dans la mort. Albert I et Elisabeth donnent la vie à

Léopold, Charles et Marie-José. Léopold III monte sur le trône à la mort de son père en 1934. Un an plus tard, la Reine Astrid meurt tragiquement. De 1944 à 1950, la régence est exercée par Charles. Baudouin exerce les prérogatives constitutionnelles de son père d'août 1950 à juillet 1951. Baudouin devient le 5^{ème} Roi des Belges le 17 juillet 1951. Il s'unit à Fabiola le 15 décembre 1960. Depuis la mort de Baudouin en août 1993, Albert II et Paola sont nos souverains.

Caractéristiques:

Sujet: le couple royal entouré de ses prédécesseurs

Création: MVTM

Photos: le Roi Baudouin et la Reine Fabiola (F. Kuypers)

le Roi Albert II et la Reine Paola (J.P Van der Elst)

© SPF- Chancellerie du Premier Ministre - Direction Générale Communication Externe

Valeur: € 0,75

Format timbre: 48,75 mm x 38,15 mm

Format feuillet: 125 mm x 90 mm

Procédé d'impression: rotogravure

Gravure (cylindres porte forme): GROUP DE SCHUTTER

Dentelure: 11^{1/2}

Papier: polyvalent fluorescent

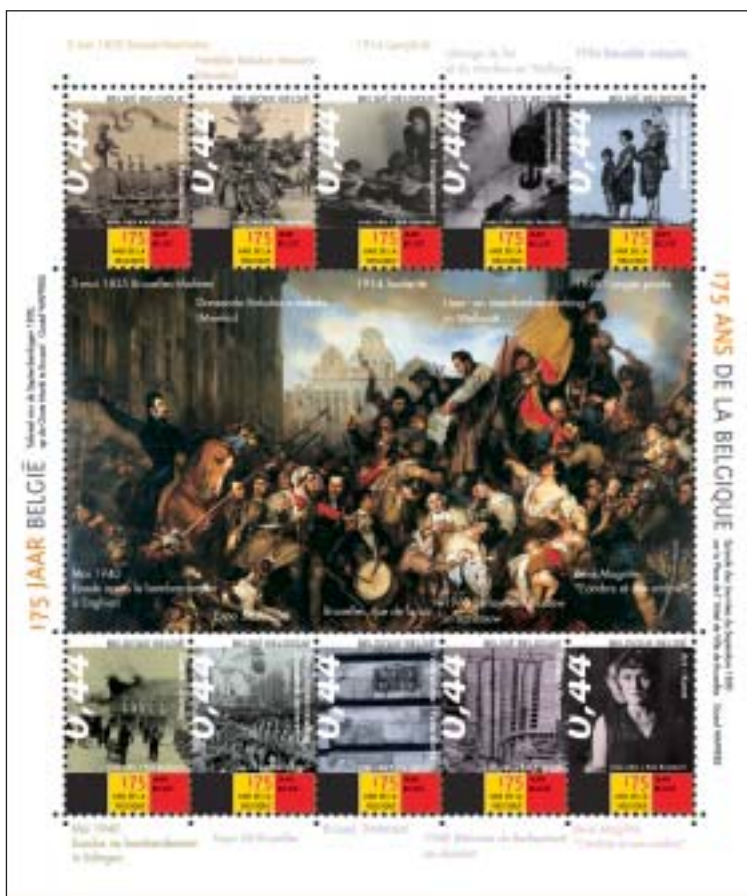
* inclus dans l'abonnement aux timbres-poste

Date d'émission

28 02 2005

06bis. 175 ans de la Belgique (événements historiques)

Héraut du romantisme, Gustaf Wappers (1803-1874) expose en 1830 un tableau remarqué "Le Dévouement de Pierre Van der Werff". Cinq ans plus tard, son œuvre majeure "Episode des journées de septembre", le révèle définitivement. Composition grandiloquente, au coloris énergique, rappelant parfois celui de Rubens, elle magnifie, en des dimensions exceptionnelles, la Révolution belge dont elle synthétise les événements et les acteurs.



Prix: € 4,40 Code: 200506bis*

Les timbres de ce feuillet ne sont pas vendus séparément.

Cette peinture d'histoire -initiatrice du civisme pour des générations d'enfants lors de leur visite au Musée des Beaux-Arts- revendique l'épopée du nationalisme belge.

Considéré comme le prosélyte de la nouvelle école romantique, Wappers -quelque peu tombé dans l'oubli de nos jours- se retrouve auréolé d'un talent reconnu par tous, d'une gloire immense. Le Roi Léopold I l'honore de son amitié, lui confère le titre de baron en 1847 et lui confie la direction de l'Académie d'Anvers. Animé d'un zèle indiscuté, l'artiste donne éclat à cette institution où se précipitent peintres belges et étrangers.

Héros exalté, Wappers, de par sa nature impulsive, ne peut toutefois se soustraire à de sombres querelles et choisit l'exil en 1853. Depuis ces fameuses journées de septembre 1830, la Belgique a poursuivi sa route sur le chemin de la destinée. Ses ingénieurs et entrepreneurs en font, à la fin du XIX^{ème} siècle, notamment grâce aux industries métallurgiques et charbonnières (6bis d), une des principales puissances économiques mondiales. Ouverte au progrès, elle est la première sur le continent à développer le chemin de fer (6bis a).

Pays d'exportation, la Belgique a organisé sur son territoire de nombreuses expositions universelles et internationales (6bis g), qui favorisent les échanges commerciaux et culturels. Cette expansion belge se manifeste particulièrement -sous l'impulsion de Léopold II- au Congo (6bis b) avec lequel subsistent encore aujourd'hui des liens privilégiés.

Si, neutre, la Belgique esquivait les visées annexionnistes de Napoléon III et la guerre franco-prussienne, elle ne peut toutefois éviter les deux conflits mondiaux (6bis f) avec leurs souffrances innommables.

Quant aux difficultés sociales, elles sont progressivement reconnues; en témoigne, par exemple, l'attribution des congés payés (6bis e). A la croisée de ces luttes sociales et des revendications idéologiques, l'enseignement (guerres scolaires, instruction obligatoire etc.) a toujours été au cœur des préoccupations (6bis c).

Le monde change, la Belgique aussi. Suite aux différentes réformes de l'Etat, elle est devenue un pays fédéral aux trois régions, aux trois communautés et aux six gouvernements (6bis h). Contrée du surréalisme dont Magritte figure parmi les peintres les plus illustres (6bis j), la Belgique continue de rayonner de par la renommée de ses artistes, ses savants, ses sportifs, et de son peuple laborieux au cœur de l'Europe dont elle accueille plusieurs institutions (6bis i).

Michel Mary

Caractéristiques:

6bis a: Premier train - 6bis b: Congo - 6bis c: Enseignement - 6bis d: Industrialisation - 6bis e: Progrès Social - 6bis f: Guerre - 6bis g: Exposition universelle - 6bis h: Fédéralisme - 6bis i: Europe - 6bis j: Art

Photos: 6bis e: Amsab instituut voor Sociale Geschiedenis - 6bis f: SOMA-CEGES

6bis g en i: BELGA - 6bis j: "L'ombre et son ombre" de René Magritte. © Charly Herscovici 2005

Centre du feuillet: la peinture "Episode des journées de Septembre 1830..."

Thème principal: L'histoire belge en 10 événements historiques

Création: Rob Buytaert

Valeur de chaque timbre: € 0,44

Format: 27,66 mm x 40,20 mm

Format du feuillet: 166 mm x 200 mm

Procédé d'impression: rotogravure

Gravure (cylindres porte-forme): GROUP DE SCHUTTER

Composition des feuilles: 10

Dentelure: 11^{1/2}

Papier: polyvalent fluorescent



Rencontre avec...

Rob Buytaert à Alost de 11 à 17 heures.

© Photo: Jacques Sonck

Vente (émission 6 et 6bis)

A partir du 28 février 2005 dans tous les bureaux de poste.

Prévente

Le 26 février 2005, de 10 à 17 h., aux adresses suivantes:



Het Volkshuis
Houtmarkt, 1
9300 Aalst



Château de La Hulpe
Chaussée de Bruxelles, 111
1310 La Hulpe

Oblitération 1^{er} jour



Le 28 février 2005 de 8 à 16 h à la Philaboutique,
entresol, Centre Monnaie à 1000 Bruxelles.



A l'occasion du 175^{ème} anniversaire du royaume de Belgique, les Musées royaux des Beaux-Arts remettent à l'honneur ce mouvement artistique en lui consacrant une exposition du 18 mars au 31 juillet.

Date d'émission

22 11 2004

Noël et Nouvel-an

Carnet de dix timbres-poste ordinaires auto-adhésifs

Caractéristiques:

Composition: Ernst und Lorli Jünger
 Illustration: "L'adoration des mages" de P. P. Rubens de
 l'Eglise Saint-Jean à Mechelen
 Présentation: carnet de 10 timbres
 Prix: € 4,40
 Valeur de chaque timbre: € 0,44 (*)
 Format (timbre): 30 mm x 25 mm
 Format (image): 22 mm x 22 mm
 Format (carnet): 60 mm x 166 mm
 Tirage: selon les besoins du service
 Procédé d'impression: rotogravure
 Gravure (cylindres porte-forme): GROUP DE SCHUTTER
 Impression: Imprimerie du timbre à Mechelen
 Dentelure: partiellement lignes droites
 partiellement dentelures type 10
 Papier: polyvalent fluorescent
 auto-adhésif fixé sur un papier support

(*) Ces timbres auto-adhésifs, avec indication de la valeur faciale, portent outre l'illustration, l'année d'émission.



Code: AUTO04KN

Pas inclus dans l'abonnement, dans la pochette annuelle et même pas dans le livre philatélique. Disponible seulement via le bon de commande.

Date d'émission

15 12 2004

Fleurs: Impatiens

Boîte de timbres-poste ordinaires auto-adhésifs

Caractéristiques:

Dessin: André BUZIN
Sujet: Impatiens
Presentation: boîte de 100 timbres
Prix: € 50
Valeur timbre: aucune mention (*)
Format timbre: 30 mm x 25 mm
Tirage: selon les besoins du service
Procédé d'impression: rotogravure
Gravure: GROUP DE SCHUTTER
Impression: Imprimerie du timbre (Mechelen)
Papier: polyvalent phosphorescent, auto-adhésif



Code: D00S04IM



Code: 2004AUM

(*) Ces timbres auto-adhésifs, sans aucune indication de la valeur faciale, portent la mention PRIOR et l'année d'émission.

Chaque timbre auto-adhésif de cette boîte a une validité permanente dont la valeur est considérée actuellement à € 0,50 et est destiné à l'affranchissement des envois prioritaires normalisés (jusqu'à 50g) destinés au service intérieur.

Pour les envois dont l'affranchissement est supérieur à € 0,50, le timbre-poste à validité permanente peut être utilisé en combinaison avec un ou des autres timbres-poste dont la valeur faciale est apparente. Toutes ces correspondances doivent être considérées comme dûment affranchies.

Vente

A partir du 15 décembre 2004 dans tous les bureaux de poste. Les abonnés recevront un exemplaire de ce timbre dans la première expédition de 2005.

Date d'émission

17 01 2005

Cornet postal

Timbre ordinaire avec cornet postal

Caractéristiques:

Valeur: € 0,06 (rouge)

Sujet: cornet postal

Composition: Myriam Voz/Thierry Martin (MVTM)

Format: 24 mm x 27,66 mm

Procédé d'impression: rotogravure

Gravure (cylindres porte-forme): GROUP DE SCHUTTER

Composition des feuilles: 10

Nombre de planches: 10

Dentelure: 11^{1/2}

Papier: polyvalent phosphorescent



Code: PH05006R*

Vente

A partir du 17 janvier 2005 dans tous les bureaux de poste.

Prévente

Le 15 janvier 2005, de 10 à 17 h, aux adresses suivantes:



Athénée provincial de Flemalle "Guy Lang"
Grande'route 317
4400 Flémalle



O.C. Feniks Begeleidingscentrum voor personen met een handicap
Ganzenhofstraat, 69
8580 Avelgem

Oblitération 1^{er} jour



Le 17 janvier 2005 de 8 à 16 h à la Philaboutique,
entresol, Centre Monnaie à 1000 Bruxelles

05 | Bon de commande

Je paie:

☐ je suis client et pour mes paiements j'ai un **ordre permanent**

☐ par **ma carte de crédit** (avec un minimum de € 12,39):

☐ VISA

☐ EUROCARD/MASTERCARD

N° de la carte: - - -

Date d'expiration: /

Montant: € Date: Signature:

☐ avec le **virement** (avec code IBAN/BIC) accompagnant la facture que je reçois par courrier séparé

☐ par **virement ou versement au compte postal en France**, les données se trouvent au verso de la facture, que je reçois par courrier séparé.

En Europe: vos virements internationaux en euro d'un montant maximum de € 12.500 à destination d'un pays membre de l'Union européenne sont exécutés au même tarif que vos virements nationaux et ce, à partir du 1^{er} juillet 2003. Ce changement vous permet de réaliser une économie d'au moins € 3,50 par virement. Pour pouvoir bénéficier de ce tarif, vous devez toutefois mentionner sur l'ordre de paiement le numéro de compte bancaire international (IBAN) du bénéficiaire, ainsi que le code d'identification (BIC) de sa banque, que nous vous communiquerons dans votre facture.

FRAIS

FRAIS DE TRAITEMENT FIXES

FRAIS - NATIONAL

FRAIS - ÉTRANGER

Abonnements	€ 0	€ 0
Commandes isolées (valeurs postales)	commande < € 25 = € 2,00	commande < € 100 = € 5,00
Commandes pièces uniquement	€ 4,50	

REMARQUES

- Envoi recommandé gratuit:
 - pour commandes isolées de plus de € 125
 - pour toutes commandes de pièces
- Expédition par TAXIPOST/EMS: possible, aux frais du client.
- Les frais de traitement ne sont pas cumulés.

ATTENTION!

- pour éviter les doubles livraisons, ne commandez pas ce que vous recevez déjà via votre abonnement.
- pendant 7 jours ouvrables, à dater du lendemain de la livraison, vous avez le droit de renoncer à votre achat auprès du vendeur. Dans ce cas, vous devez renvoyer le paquet sans frais dans son emballage d'origine avec la mention "RETOUR".
- les paiements en espèces et chèques ne sont pas acceptés.
- vous pouvez faire votre commande aussi par e-mail: philately@post.be

☐ Pour simplifier mes commandes, et bénéficier des avantages supplémentaires, je souhaiterais recevoir plus d'informations concernant un abonnement (voir page 45).

Nom: Prénom:
Rue: N°:
CP: Lieu:
Pays: Téléphone:
N° de client (*):

(*) Si vous n'avez pas encore un numéro de client, il vous sera attribué lors de votre première commande.

NUMERO D'ARTICLE	DESCRIPTION	CODE DE DECOUPE	NOMBRE	PRIX UNITAIRE	TOTAL
		FACULTATIF		€	€
EMISSIONS SPÉCIALES					
2 0 0 5 0 1	01. 100 ans du Conseil des Femmes			0,50	
2 0 0 5 0 2	02. Promotion de la Philatélie			0,50+0,12	
2 0 0 5 0 3	03. Philatélie de la Jeunesse			0,50	
2 0 0 5 0 4	04. 100 ans du Rotary			0,80	
2 0 0 5 0 5 A	05 A. Notre langue - Maurice Grevisse			0,55	
2 0 0 5 0 5 B	05 B. Notre langue - Johan Hendrik van Dale			0,55	
2 0 0 5 0 6	06. Feuillelet 175 ans de la Belgique (la Dynastie)			0,75	
2 0 0 5 0 6 B I S	06bis. Feuillelet 175 ans de la Belgique (événements historiques)			4,40	
TIMBRES ORDINAIRES					
P H 0 5 0 0 6 R	Cornet postal prior rouge			0,06	
A U T 0 0 4 K N	Carnet auto-adhésif 'Noël & Nouvel an'			4,40	
D O O S 0 4 I M	BOITE - Impatiens			50	
2 0 0 4 A U I M	TIMBRE - Impatiens			0,50	
A U T 0 0 5 0 1	CARNET - 175 ans de la Belgique-25 ans Fédéralisme'			5	
FIRST DAY COVER					
F D C 0 5 0 1	100 ans du Conseil des Femmes			3,65	
F D C 0 5 0 2	Promotion de la Philatélie			3,65	
F D C 0 5 0 3	Philatélie de la Jeunesse			3,65	
F D C 0 5 0 4	100 ans du Rotary			3,65	
F D C 0 5 0 5	Notre langue			3,65	
F D C 0 5 0 6	175 ans de la Belgique (la Dynastie)			3,65	
F D C 0 5 0 6 B I S	175 ans de la Belgique (événements historiques - 2 FDC'S)			7,30	
F D C 0 5 P H 0 0 6	Cornet postal prior rouge			3,65	
F D C 0 5 A U T 0 1	CARNET - 175 ans de la Belgique - 25 ans Fédéralisme'			3,65	
FIRST DAY SHEETS					
F D S 0 5 0 1	100 ans du Conseil des Femmes			4,85	
F D S 0 5 0 2	Promotion de la Philatélie			4,85	
F D S 0 5 0 3	Philatélie de la Jeunesse			4,85	
F D S 0 5 0 4	100 ans du Rotary			4,85	
F D S 0 5 0 5	Notre langue			4,85	
F D S 0 5 0 6	175 ans de la Belgique (la Dynastie)			4,85	
F D S 0 5 0 6 B I S	175 ans de la Belgique (événements historiques)			4,85	
NUMISLETTER					
N M N L 0 5 3 6	175 ans de la Belgique			15,75	

REMARQUE IMPORTANTE:

À partir de 2005, La Poste sera assujettie à la T.V.A. Tous nos prix s'entendent T.V.A. comprise, à savoir:





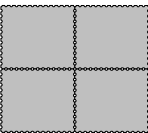
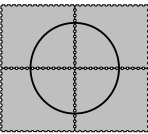


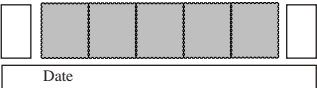
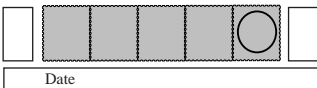
- timbres-poste: 0%
- livres: 6%
- produits philatéliques et autres: 21%

Total de la commande:	€
Ma commande est inférieure à € 25: j'ajoute € 2 pour les frais administratifs.	€
Montant total:	€

Signature:

Merci pour votre commande.

Réservé aux commandes de timbres séparées, complétez dans ce cas le code de découpe de votre choix sur le bon de commande.

Nombre désiré	Exemple	Code de découpe
Un timbre libre		S10
Un timbre avec oblitération centrale		S11*
Une paire de timbres horizontale		S20
Une paire de timbres horizontale, avec oblitération centrale sur le timbre de droite		S21*
Un bloc de quatre timbres		S40
Un bloc de quatre timbres avec oblitération centrale		S41*
Une bande de cinq timbres avec numéro de planche		S50
Une bande de cinq timbres avec numéro de planche et oblitération sur le timbre extrême		S51*
Une bande de cinq timbres avec la date d'impression		S60
Une bande de cinq timbres avec la date d'impression et oblitération sur le timbre extérieur		S61*

* Vous pouvez déterminer vous-même votre oblitération, il vous suffit de remplacer le dernier numéro du code de découpe par le numéro correspondant à l'oblitération de votre choix:
1 = oblitération prévente; 2 = oblitération Direction Timbres-poste et Philatélie; 3 = oblitération 1^{er} jour d'émission.

RENOVEZ CE BON DE COMMANDE À :

La Poste - Stamps & Philately - Vente: Egide Walschaertsstraat 1 - 2800 Mechelen
Tél. Service clientèle: 015/285 811 Fax: 015/285 816

Date d'émission

14 02 2005

175-25

Carnet de dix timbres-poste ordinaires auto-adhésifs

Caractéristiques:

Composition: Myriam Voz & Thierry Martin
Sujet: 175 ans de la Belgique/25 ans de Fédéralisme (logo)
Logo: Ogilvy Group
Présentation: carnet avec 10 timbres
Prix: € 5,00
Valeur timbre: aucune mention (*)
Format timbre: 30 mm x 25 mm
Format image: 26 mm x 21 mm
Format carnet: 60 mm x 166 mm
Tirage: selon les besoins du service
Procédé d'impression: rotogravure
Gravure (cylindres porte-forme): GROUP DE SCHUTTER
Impression: Imprimerie du timbre (Mechelen)
Dentelure: partiellement lignes droites et dentelures type 10
Papier: polyvalent phosphorescent, auto-adhésif fixé sur un papier support



Code: AUT00501*

(*) Ces timbres auto-adhésifs, sans aucune indication de la valeur faciale, portent outre l'illustration, le logo de LA POSTE, la mention "PRIOR" et l'année d'émission. Chaque timbre auto-adhésif de ce carnet a une validité permanente dont la valeur est considérée actuellement à € 0,50 et est destiné à l'affranchissement des envois prioritaires normalisés (jusqu'à 50g) en service national. Pour les envois dont l'affranchissement est supérieur à € 0,50, le timbre-poste à validité permanente peut être utilisé en combinaison avec un ou des autres timbres-poste dont la valeur faciale est apparente. Toutes ces correspondances doivent être considérées comme dûment affranchies.

Prévente

Le 12 février 2005, de 10 à 17 h aux adresses suivantes:



KTA
Papiermolenstraat
9500 Geraardsbergen



Hall Sportif
Rue Maurice Grevisse
6724 Rulles



CC Wauterbos
Wauterbos, 3
1640 St-Genesius-Rode

Oblitération 1^{er} jour

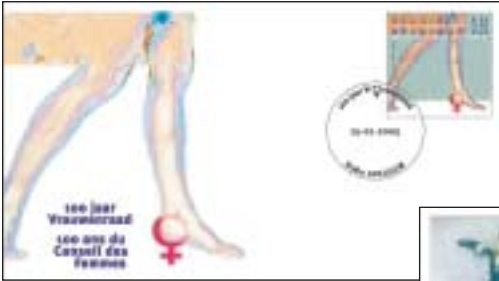


Le 14 février 2005 de 8 à 16 h à la Philaboutique, entresol,
Centre Monnaie à 1000 Bruxelles.

* inclus dans l'abonnement aux timbres-poste

€3,65* par First Day Cover!

Par émission, des enveloppes illustrées et numérotées avec le(s) timbre(s)-poste correspondant(s), collé(s) et oblitéré(s). Tous les FDC ont le même format. Pour connaître les autres FDC disponibles et les conditions de vente, voir les Philanews précédents, ou contactez notre service clientèle.



Code: FDC0501



Code: FDC0502



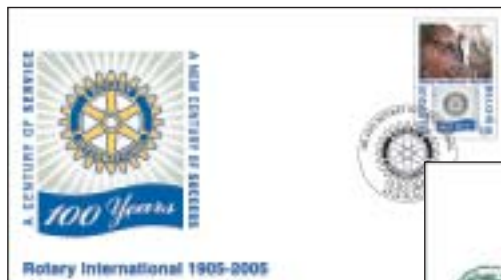
Code: FDC0503



Code: FDC05PH006

* TVA comprise (21%)

Code: FDC0504



Code: FDC0505



Code: FDC05AUT01



Code: FDC0506



Code: FDC0506BIS



Set de 2 FDC



€4,85* par First Day Sheet!

A chaque émission de timbres spéciaux, feuillets ou carnets, vous recevez des timbres-poste collés sur une splendide carte illustrée, numérotée et pourvue d'une oblitération spéciale. Au verso sont reprises, en français et en néerlandais, les caractéristiques et les informations relatives aux émissions.

Code: FDS0501



Code: FDS0502



Code: FDS0503



Code: FDS0504



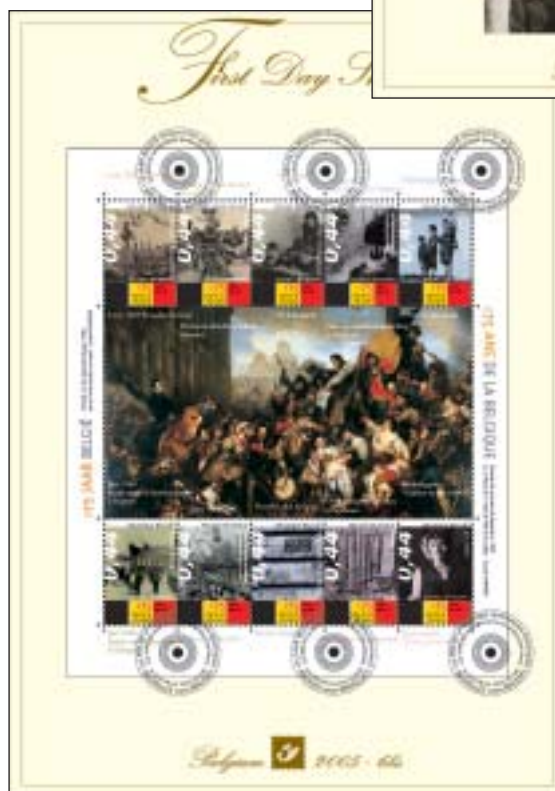
TVA comprise (21%)



Code: FDS0505



Code: FDS0506



Ne ratez pas cette occasion unique de constituer une belle collection et souscrivez dès à présent à un abonnement aux FDS. Ces FDS sont désormais disponibles séparément, sur simple commande, au prix de 4,85

Code: FDS0506BIS

Date d'émission

17 01 2005**Michel Vaillant****WARM - UP**

D'ici quelques jours l'année se clôturera. Une année très riche pour la collection Philabédé qui a fêté en octobre dernier ses dix années d'existence. L'année 2005 ne sera pas en reste, puisque dès janvier prochain un nouvel album viendra enrichir la collection. Le 17 janvier Stamps & Philately mettra à l'honneur Jean Graton en émettant un timbre consacré au célèbre pilote automobile Michel Vaillant.

L'occasion pour nous de vous proposer, en collaboration avec le Centre belge de la Bande Dessinée, un nouvel ouvrage de la collection Philabédé:

**WARM - UP**

Outre la biographie attrayante et richement illustrée de Jean Graton, due à la plume et au talent de Jean Auquier, cet album contiendra deux courtes histoires de Michel vaillant, "La leçon" et "Poker à Zolder". Chacune de ces histoires bénéficie d'une nouvelle mise en couleurs qui la rend d'autant plus attrayante.

Prix: € 22"

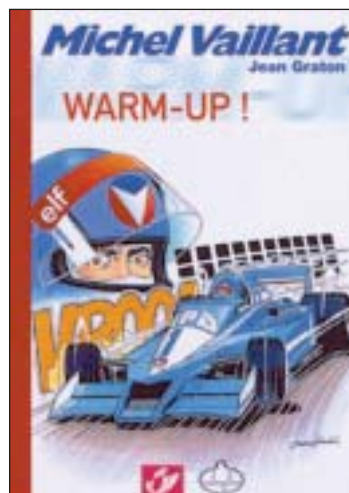
Code: PHSTMVFR

Prix: € 55"

Code: PHSTMVRL

Le tirage luxe de cet album est toilé et se présente sous couverture originale différente de la version normale. Il est dédié par Jean Graton.

Tous les exemplaires sont numérotés et contiennent le timbre Michel Vaillant revêtu d'une oblitération spéciale.



* TVA comprise (6%)

Date d'émission

28 02 2005

Numisletter

175 ans de la Belgique

tamps & Philately et la Monnaie royale de Belgique fêtent avec la première numisletter de 2005 le 175^{ème} anniversaire de la Belgique.

L'enveloppe richement illustrée est ornée de superbes timbres revêtus d'une oblitération spéciale... avec à l'intérieur une carte décorée d'une médaille frappée par la Monnaie royale de Belgique. Cette numisletter est conçue par John Van de Mergel. La médaille, quant à elle, a été dessinée par Luc Luyckx.

Chaque enveloppe porte un numéro d'émission unique.



Prix : € 15,75*

Code: NMNL0536

Cinq numisletters sont émises chaque année; leur tirage est strictement limité à 3.000 exemplaires. À ce jour, 35 numisletters sont déjà parues dans cette série.

Collection Commémoration Bastogne 1944

L'Offensive des Ardennes : ensemble historique de 3 enveloppes commémoratives « Bastogne 1944 » + GRATUITÉMENT feuilles de présentation de luxe.

Afin de vous familiariser avec nos collections au lieu de 9,90 €, vous ne payerez que 4,95 €



La collection de Timbres-poste WWF

Maintenant 9,95 € au lieu de 20 €

Faites connaissance avec le plus bel ensemble de collection du moment.

C'est d'ailleurs aussi l'item le plus collectionné dans le monde !

Collectionnez les timbres-poste officiels des espèces animales menacées : l'orang-outang, l'éléphant d'Afrique, ... mais encore le rhinocéros de Java ... Tous ces timbres-poste ont été édités en faveur du WWF et en portant le logo. Par votre achat, vous soutenez le WWF. Commandez dès à présent et recevez :

- la série de timbres-poste et quatre magnifiques émissions premier jour du Tigre de Sibérie.
- l'album officiel de la collection WWF et
- les feuilles de collection WWF officielles.

Le précieux colis officiel des collectionneurs WWF !



« Timbres-poste Jeux Olympiques USA »

Collection complète 1932-1980

Tous les timbres-poste sur les Jeux Olympiques jamais édités par les Etats-Unis en une seule fois sous forme d'une collection complète. Depuis 1932 jusqu'en 1980. Tous les timbres-poste sont non oblitérés. Magnifique acquisition d'anciens timbres-poste rares que vous pouvez classer telle quelle parmi votre collection pour naturellement les admirer de temps à autre !

Maintenant 15 €

(Attention ! Stock limité !)



BON à renvoyer à Edel Collections, Metropoolstraat 11, b26, 2900 Schoten. Tél. : 03/640.10.78

OUI, adressez-moi, sans engagement de ma part, par retour de courrier

☐ ... x la Collection "Bastogne" 4,95 €

☐ ... x la Collection "Timbres-poste WWF" 9,95 €

☐ ... x la Collection "Jeux Olympiques USA" 15 €

+ 2,20 € de contribution aux frais d'expédition.

Je ne paie encore rien maintenant et attends d'abord votre envoi. Si je ne suis pas satisfait, je vous retourne le tout et je ne vous dois rien.

Prénom :

Nom :m/f

Adresse :

N° postal :Lieu :

N° de tél :

Adresse e-mail :



SC83

50 ans du Parlement Benelux

- Une primeur numismatique : l'EUROSET BENELUX 2005 est une émission commune de la Monnaie Royale de Belgique, la Monnaie Royale des Pays-Bas et la Banque Centrale du Luxembourg.
- Le set comporte les 24 monnaies "Benelux" de 1 cent à 2 euro (millésime 2005) frappées en qualité B.U. (Brillant Uncirculated) plus... une splendide médaille "Benelux".
- Les monnaies et la médaille sont rangées dans leur emballage officiel
- Prix: 60 €.

DISPONIBLE:
1^{ère} SEMAINE DE FÉVRIER
EXCLUSIF:
CONTIENT LA PIÈCE
SPÉCIALE DE 2 EUROS DU
LUXEMBOURG!



— INFO —

TÉL : 015/285 811

FAX : 015/285 816

BON DE COMMANDE - À RENVoyer À :
Stamps & Philately - E. Walschaertsstraat 1 - 2800 Mechelen
☐ **OUI**, je commande ex. de l'EUROSET BENELUX 2005 au
prix unitaire de € 60* (code: NMBNLOS).

Je paie comme suit : ☐ après réception de ma facture

☐ par carte de crédit: ☐ VISA ☐ Master Card

N° - - -

Échéance - *plus € 4,50 frais de traitement

N° Client: _____

SC84

Nom _____

Adresse _____

C.P. _____

Localité _____

Date _____

Signature _____

X

X



LA MONNAIE ROYALE CANADIENNE PRESENTE: LA PIÈCE FEUILLE D'ERABLE EN ARGENT 2005

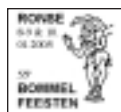
Découvrez cette magnifique monnaie frappée avec le plus grand soin par La Monnaie royale Canadienne. L'avvers illustre la célèbre feuille d'érable entourée de l'inscription "CANADA FINE SILVER 1 OZ ARGENT PUR" tandis que le revers reproduit l'effigie de la Reine Elizabeth II et mentionne également la valeur faciale (5 dollars) et l'année d'émission (2005). Chaque monnaie contient une once (31,103gr.) d'argent pur (titre: 999/1000). La pièce Feuille d'érable ("Maple Leaf" en anglais) est une monnaie à cours légal. Son poids et sa teneur en argent sont garantis par le gouvernement du Canada. Le diamètre de la pièce est de 38 mm. Prix: 25€

Code: NMMP05

12 | Info

Flammes

Bommelfeesten - Carnaval de Bastogne - Nouvel An



Du lundi 6 décembre au 6 janvier 2005 inclus, le bureau d'Oudenaarde 1 apposera une flamme annonçant les "Bommelfeesten" annuelles.

Du 24 janvier au 6 février 2005, Charleroi X utilisera une flamme ayant pour thème le Carnaval de Bastogne.



Du 15 au 31 décembre 2004, les cinq centres de tri de La Poste apposeront une flamme de Noël. La version néerlandophone sera utilisée à Anvers X. La version bilingue sera utilisée à Bruxelles X. La version francophone sera utilisée à Liège X et Charleroi X.



Du 1^{er} au 15 janvier, une flamme de nouvelle année sera également apposée dans chacun des cinq centres de tri (Les informations et images fournies peuvent être l'objet de modifications).

Rectification

Le catalogue officiel Belge de Timbres-Poste 2005

Contrairement à ce qui avait été annoncé initialement dans notre périodique Philanews, aucun CD-ROM ne sera livré avec le catalogue 2005. Veuillez nous en excuser.

Les superbes timbres-poste de AN-post.

Ulysses



code: IR041465
prix: € 0,82



code: IR041448
prix: € 0,61

Irish College in Paris



code: IR041765
prix: € 0,82

LUAS (se-tenant)



code: IR041648ST
prix: € 1,22

Olympic Summer Games 2004

code: IR041560
prix: € 0,76



code: IR041548
prix: € 0,61

Centenary of Camogie (se-tenant)



code: IR041848ST
prix: € 1,22

Patrick Kavavach / Quakerism



code: IR042148
prix: € 0,61



code: IR042260
prix: € 0,76



Irish Wild Flowers

- 01. code: IR04D004 prix: € 0,05
- 02. code: IR04D005 prix: € 0,06
- 03. code: IR04D048 prix: € 0,61
- 04. code: IR04DF060 prix: € 0,76
- 05. code: IR04DF065 prix: € 0,82
- 06. code: IR04D200 prix: € 2,54
- 07. code: IR04D500 prix: € 6,35

National gallery of Ireland (se-tenant)



code: IR041948ST prix: € 2,44

Irish Nobel literary laureates (se-tenant)

code: IR0420ST
prix: € 2,44



Egalement disponible:

Irish Nobel booklet.

code: IR0420BK
prix: € 2,44

Swedish Nobel booklet

code: IR0420SBK
prix: € 5,72

Christmas



code: IR042348
prix: € 0,61

Le timbre 48c est également disponible comme:

auto-adhésif (2 pièces)
code: IR0423SAS prix: € 1,22

carnet (24 ex.)
code: IR0423SASB prix: € 14,02

code: IR042365
prix: € 0,82

De merveilleux timbres.

Un complément haut en couleur pour enrichir votre collection.

Plus d'info: www.irishstamps.be

Les îles Féroé, un joyau de l'océan atlantique.

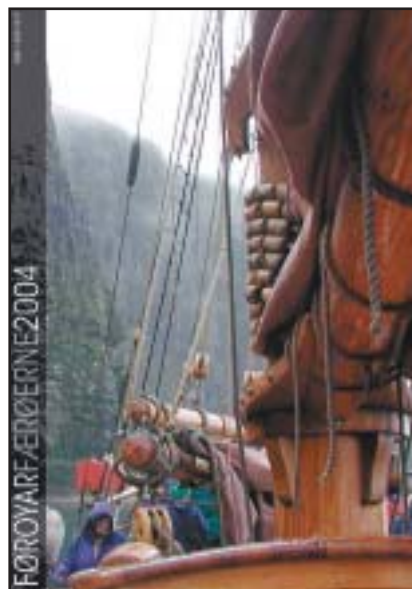
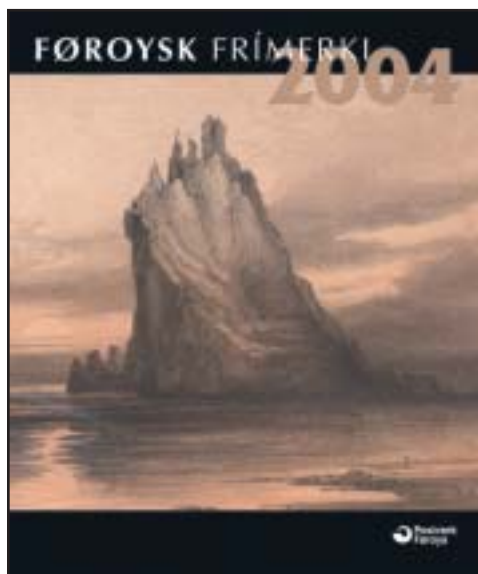
Situées entre l'Islande et l'Ecosse, les îles Féroé sont un joyau de l'océan Atlantique. Découvrez ces îles, leur riche passé, leur faune et flore, leur culture, leurs traditions et légendes par le biais de leurs timbres-poste.

Le livre philatélique 2004

Ce livre richement illustré, présente les timbres et les feuillets émis pendant l'année. Les thèmes et l'origine de chaque timbre sont exposés en détail.

Code: FAYB2004

Prix: € 49



Pochette annuelle 2004

Cette pochette contient tous les timbres émis au cours de l'année.

Code: FAYP2004

Prix: € 46

Votez pour le plus beau timbre de 2004 et gagnez le Livre philatélique 2004.

Alors que nous nous dirigeons inexorablement vers la nouvelle année, portons notre attention sur les timbres des douze derniers mois. Nous vous invitons à voter pour votre timbre préféré. En outre, chers lecteurs de Philanews, vos voix comptent pour l'élection des Grands Prix de l'Art Philatélique belge !

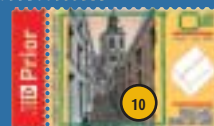
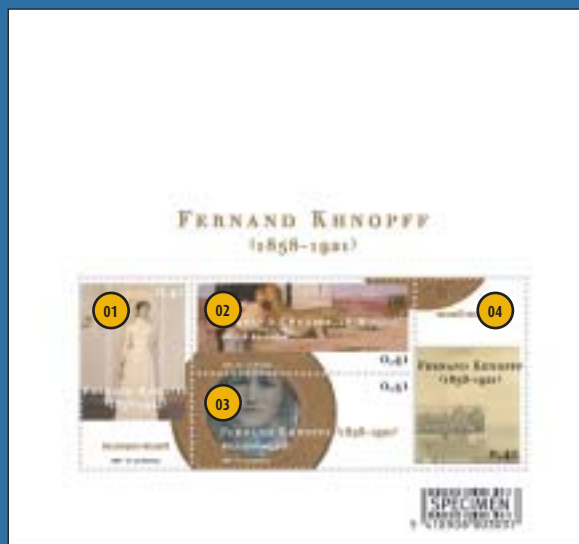
Votez pour:

1. le plus beau timbre (numéro de votre choix).
2. le deuxième plus beau timbre (numéro de votre choix).
3. le troisième plus beau timbre (numéro de votre choix).

Notez votre choix sur une carte postale et envoyez-la avant le 28 février 2005 à:

Stamps & Philately
Marketing – Election 2004
Egide Walschaertsstraat 1
2800 Mechelen

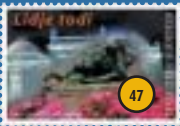
Si votre choix correspond à celui de la majorité des autres lecteurs, vous aurez une chance de faire partie des dix heureux gagnants d'un superbe Livre philatélique 2004.



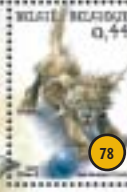
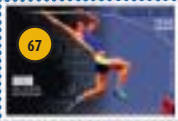
15 | Le plus beau timbre de 2004



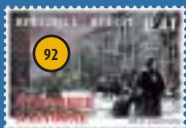
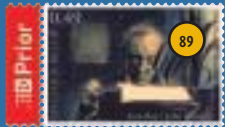
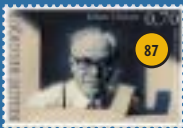
15 | Le plus beau timbre de 2004



15 | Le plus beau timbre de 2004



15 | Le plus beau timbre de 2004



Date d'émission

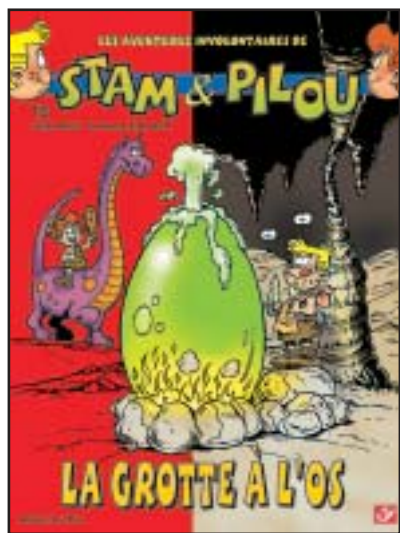
18 12 2004

La Grotte à l'Os

Stam et Pilou sont embarqués dans un tourbillon de gags et d'aventures avec Papy Fernand, vieux dinosaure de La Poste, et des créatures préhistoriques qui protègent les Amazaures, une tribu de femmes ayant pour unique devise : "les femmes au pouvoir".

Lorsque Papy Fernand et son petit-fils Pilou invitent la voisine et son fils Stam pour une promenade, ils n'imaginent pas une seule seconde qu'ils vont se retrouver piégés par un violent orage! Le seul abri qu'ils trouvent est une grotte. Par la faute de Stam, la grotte s'effondre et l'entraîne avec Pilou et Papy Fernand dans les profondeurs terrestres. À eux trois, ils cherchent alors une sortie. Au fur et à mesure qu'ils progressent dans cette grotte inhospitalière, ils vont

de surprise en surprise. Après avoir marché pendant des heures, ils arrivent au centre de la Terre et entrent dans un monde préhistorique peuplé de dinosaures et d'autres créatures étranges, gardiennes d'une secte de femmes bornées, les Amazaures. Succombant au charme de toutes ces beautés féminines, Papy Fernand ne se rend pas compte que ce sera bientôt pour lui l'enfer sous terre. Au grand dam de ce dernier, Stam et Pilou s'en donnent à cœur joie et tant les bestioles préhistoriques que ces drôles de dames sont les victimes de leurs multiples facéties. Nos héros l'ignorent encore, mais ils se trouvent au beau milieu d'un plan visant à changer définitivement la face du monde. La voisine parviendra-t-elle à tirer nos héros de leur situation périlleuse, ou parviendront-ils à s'échapper par leurs propres moyens ?



Prix: € 4,25* Code: PHSTSTFR10

Également disponible en édition de luxe!!

Ces albums avec un tirage limité de 300 exemplaires sont numérotés, reliés avec dos en lin et signés par les auteurs!

Prix: € 26,50* Code: PHSTSTF10L

* TVA comprise (6%).

Pour les amateurs de beaux timbres-poste

En souscrivant à cet abonnement vous deviendrez bientôt l'heureux propriétaire d'une collection de grande valeur et ce à des conditions particulièrement intéressantes. Vous bénéficiez à cet effet d'une réduction spéciale de 3 % et votre abonnement vous offre la garantie d'une collection complète.

L'abonnement aux timbres-poste se compose d'un ensemble de base qui comporte les timbres-poste spéciaux et ordinaires, les feuillets et les carnets. Avec cet abonnement, vous recevez déjà les timbres publiés au cours de l'année. Ceux-ci sont groupés en quatre envois.

Vous pouvez encore y ajouter des options telles que:

- Duostamp® par feuille entière, dont le prix a été diminué jusqu'à € 14,50 par feuille.
- les cartes souvenir (la Turquie et Singapour)
- les vignettes d'affranchissement
- les cartes postales (Autrefois et maintenant, cartes jaunes bédés etc...)
- les timbres de chemin de fer (une émission par année)

L'abonnement vous offre 3 % de réduction!

Bordereau de souscription

SC82

(à renvoyer, dûment complété, à : La Poste, Stamps & Philately, Egide Walschaertsstraat 1, B- 2800 Mechelen)

Nom : Prénom :

Adresse :

CP : Localité :

Pays : Téléphone : N° de client :

☐ Je commence mon abonnement à partir du 1 janvier 2005 (*). Je souhaiterais recevoir séries de chaque timbre émis.

Souhaitez-vous des options? (Cochez ce que vous désirez en précisant le nombre)

☐ Duostamp® x ☐ timbres chemin de fer x ☐ cartes postales x

☐ cartes souvenir x ☐ vignettes d'affranchissement x

Je paie:

☐ via domiciliation (réservé à l'abonné belge exclusivement) à l'attention de La Poste - Philatélie, n° id. 00.000.737.101 Mon N° de compte est / /

☐ via ma carte de crédit: ☐ VISA ☐ EUROCARD/MASTERCARD

N° de carte: - - -

date d'échéance: /

☐ avec le virement au bas de la facture que je reçois par courrier séparé

Date:

Signature:

Attention! Ne renvoyez pas ce coupon si vous êtes déjà abonné. Nous avons aussi d'autres offres en matière d'abonnement. Vous pouvez obtenir de plus amples informations au sujet des entiers postaux, des First Day Sheet, des First Day Cover, des Numisletter, des timbres-poste irlandais, des pochettes & livres annuels Faroer dans ce Philanews.

Ecrivez-nous ou téléphonez au : 015 285 811 Fax: 015 285 816 email: philately@post.be



Championnat mondial
de Philatélie de la Jeunesse
Wereldkampioenschap Jeugdfilatelie
Weltmeisterschaft der Jugendphilatelie
World Championship Youth Philately

16-20 / 11 / 2006
info@belgica2006.com