



PHILANEWS

LE MAGAZINE POUR LES PASSIONNÉS DES TIMBRES-POSTE

4-2010 F



**À LA DÉCOUVERT
DE LA WALLONIE
AVEC ADRIEN**

DANS CE NUMÉRO



4
HAUTS BÂTIMENTS EN BELGIQUE :
UN RÉCIT AYANT SES PARTISANS
ET SES OPPOSANTS



6
SOUS LA LOUPE : TIMBRES TOURISTIQUES
DANS LE SILLAGE DU VÉLO



8
LA POSTE EN MOUVEMENT : ENTRETIEN
AVEC LE COLLECTIONNEUR
ANDRÉ LAURENT

10
NOUVELLE VIE DANS LA BRASSERIE :
ANCIENNES BRASSERIES AYANT REÇU UNE
NOUVELLE AFFECTATION

14
LE CRÉATEUR :
UN TIMBRE CRÉÉ EN COUPLE

18
LES SUPER-HÉROS CHEZ DUOSTAMP®

28
OFFRE D' AVANTAGES CULTURELS
DE LA POSTE

SERVICE CLIENTÈLE :
Adresse : La Poste
Stamps & Philately
E. Walschaertsstraat 1B
2800 Mechelen
Tél. : +32 (0)15 28 58 11
Fax : +32 (0)15 28 58 16
E-mail : philately@post.be
Web : www.philately.post.be
www.post.be/ebay



Stamps & Philately n'est pas responsable des offres proposées par ses partenaires et ne pourra donc pas être mis en cause en cas de litige. Offres valables dans la limite des stocks disponibles et sous réserve d'erreurs. Les prix des valeurs postales peuvent être adaptés, mais les timbres-poste achetés restent utilisables aux tarifs affichés. Les illustrations du Philanews sont publiées sous réserve d'adaptations.

EN PLUS :

ÉDITORIAL	3
ÉMISSION PRÉSIDENTE EUROPÉENNE.....	13
ÉMISSIONS ORDINAIRES.....	16
PUBLICATIONS	17
ENTIERS POSTAUX	19
ABONNEMENTS	20
NOUVELLES DE L'ÉTRANGER	24
PRODUIT SOUS LA LOUPE	25
EN BREF	27
ÉVÉNEMENTS.....	30
CHRONIQUE	31

VOUS TROUVEREZ LE BON DE COMMANDE AU CENTRE DE
CE MAGAZINE



CHER LECTEUR,

**MESSAGE
IMPORTANT:**

GRATUIT

CATALOGUE DES PRODUITS

A la demande de nombreux clients,
nous vous faisons parvenir notre
Catalogue de produits avec ce
Philanews. Vous y trouverez un
récapitulatif bien pratique de tous
nos produits, accompagnés de leur
code et de leur prix. Ne manquez pas
d'y jeter un coup d'oeil et profitez de
nombreuses promotions.

Ce numéro de rentrée fait encore la part belle aux vacances et à la découverte. Ainsi la série touristique nous emmène en balade à travers les circuits cyclotouristes et pédestres comme le réseau « RAVel » en Wallonie ou les itinéraires cyclistes (ou pédestres) en Flandre. Le concepteur et photographe Bart Van Leuven nous invite à découvrir les multiples facettes de la Hesbaye et la série « Nouvelle vie dans la brasserie » rappelle que la Belgique est le pays de la bière mais aussi que des bâtiments industriels peuvent être transformés de belle façon en lieux culturels ou récréatifs. L'exemple le plus connu est sans doute le Centre d'Art contemporain Wiels à Bruxelles. D'autres bâtiments présentés dans ce Philanews sont les gratte-ciel d'avant 1960. Des constructions qui, selon l'historien-architecte Luc Verpoest, traduisent parfaitement l'optimisme qui régnait au moment de leur construction. Cet état d'esprit est joliment illustré sur les timbres-poste par le photographe Roel Jacobs dans son style très personnel. Enfin la rubrique « collectionneur » aborde dans ce numéro « La Poste en mouvement » avec cinq timbres gravés par Guillaume Broux et consacrés aux camions et trains postaux d'hier et d'aujourd'hui. Laissez-vous porter par ce vent de découverte et de nostalgie.

Bonne lecture

Philippe Allardin
Directeur

Cette année, nous célébrons le centenaire de Renaat Braem (1910-2001), un des architectes belges les plus influents de l’après-guerre. Fin août, La Poste proposera une série de timbres sur les hauts bâtiments d’avant les années 60. Luc Verpoest, historien de l’architecture, enseigne à la Katholieke Universiteit Leuven. Il connaît très bien les tours belges.

SOUS LE CHARME DES HAUTS BÂTIMENTS

Émission speciale 18

« Les hauts bâtiments ? Un thème très intéressant, à la fois sur le plan architectural et humain, » commente Luc Verpoest. « D’un côté, ces constructions nous sont familières, surtout dans les villes. En même temps, l’homme de la rue les trouve gênantes. » C’est surtout en termes d’habitat que les tours sont controversées. « Quand il est question de logement, nous pensons tout de suite à une maison avec un petit jardin. Personne ne songe à vivre au xè étage. »

« La controverse n’enlève rien à l’intérêt des tours »

Luc Verpoest est ingénieur architecte, une orientation technique. « J’ai toujours été fasciné par les bâtiments. Et comme j’étais bon en mathématiques et en sciences, ce choix s’est imposé logiquement. Ensuite, j’ai travaillé quelques années comme architecte, avant de passer rapidement à l’histoire de l’architecture au 19e et au 20e siècle. Une période passionnante, où les tours occupent une place centrale. »

ÉLÈVE DU CORBUSIER

« J’ai eu le plaisir de rencontrer Renaat Braem de son vivant, » se souvient Luc Verpoest, songeur. « C’était en 1993. Anvers était ‘capitale culturelle’. Nous faisions partie du même forum de discussion sur les immeubles tours. À l’époque, j’écrivais un article sur l’importance de ces édifices dans le paysage urbain anversoï. Braem y était favorable. Il m’a même écrit par la suite une lettre défendant le principe des tours. » En tant qu’historien de l’architecture, Verpoest témoigne du respect et de l’intérêt pour Braem. « Son rôle est essentiel dans l’architecture de



Historien de l'architecture Luc Verpoest

notre pays après la guerre. Dans les années 30, il a aussi été en stage auprès du Corbusier, dont il voulait importer les idées et les opinions en Belgique. »

Pour Verpoest, Le Corbusier est une source d’inspiration. « En tant qu’architecte et urbaniste, mais aussi comme penseur et écrivain, je vois en lui un personnage particulièrement important, » explique-t-il, enthousiaste. « Il était très critique, se remettant constamment en question. Souvent, ses conceptions ont été qualifiées de radicales, avant qu’on ne comprenne à quel point elles étaient riches et exploitables. »

« Je ne suis certainement pas philatéliste professionnel. Disons plutôt un amateur, avec une petite collection, » sourit Verpoest. « Les timbres qui évoquent l’art et l’architecture m’intéressent tout spécialement. À propos de Victor Horta, par exemple, je possède le timbre émis en 1969 à l’occasion de l’ouverture du Musée Horta. Quant aux timbres de 2003 sur Henry van de Velde, je les utilise encore pour certains de mes correspondants, des collègues du monde de l’architecture. Les timbres de l’émission d’aujourd’hui connaîtront le même usage car ils ne passent pas inaperçus. Le thème est très joliment figuré : la verticalité est bien mise en valeur, dans un cadre d’une belle diversité. »



DATE D’ÉMISSION
{30/08/2010}
HAUTS BÂTIMENTS EN BELGIQUE
CODE : 1018BL
1 feuillet est inclus dans l’abonnement aux timbres-poste



Prévente :
Le 28 août 2010 de 10h à 16h à l’adresse suivante : Centre Communautaire, Rue Léon Colleaux 38, 6762 Saint-Mard (Virton).



Oblitération premier jour :
Le 30 août 2010 de 10h à 17h à la Philaboutique Bruxelles-De Brouckère, Boulevard Anspach 1 à 1000 Bruxelles.



CODE: FDC1018



CODE: FDS1018

Hauts bâtiments en Belgique
CARACTÉRISTIQUES :

- Thème : prouesses architecturales d’avant 1960
Timbres : Bruxelles : Le Tonneau (S.Jasinsky)
Louvain : Sint-Maartensdal (Renaat Braem/A33 Architecten)
Bruxelles : Le fer à cheval (J.J. Eggericx/R.Verwilghen)
Anvers : Boerentoren (J.Vanhoenacker/J.Smolderen & E. Van Averbek)
Liège : la Cité de Droixhe (architectes groupe EGAU)
Feuillet : - Résidence de La Cambre (Bruxelles) de Marcel Peeters
- Boekentoren (Gand) de H. van de Velde
- Immeuble Pianos De Heug (Charleroi) de Marcel Leborgne
- Boerentoren/Sint-Maartensdal
- La Cité de Droixhe/Le fer à cheval/Le Tonneau

Création : Roel Jacobs
Valeur des timbres : 1
Prix du feuillet : 4,50 €
Format des timbres : 27,66 mm x 40,20 mm
Format du feuillet : 166 mm x 100 mm
Composition du feuillet : 5 timbres-poste
Papier : phosphorescent litho
Dentelure : 11 ½
Procédé d’impression : offset
Impression : Stamps Production Belgium

LES ROUTES CACHÉES DE WALLONIE

Découvrez-les avec Adrien Joveneau

émission spéciale 19



« Le Beau Vélo de RAVel », la célèbre émission de la RTBF, en est à sa douzième année. Le producteur et présentateur Adrien Joveneau nous confie le secret de la formule : un programme pas comme les autres, qui associe tourisme, écologie, sport, détente et culture.

Le programme radio des débuts a fini par déboucher sur la télévision. L'émission a même son propre magazine du même nom. Adrien Joveneau, fervent cycliste, s'est inspiré de la création du RAVel en Wallonie. Ce réseau de voies lentes est le moyen idéal de découvrir à vélo, à pied, à cheval ou même en patins à roulettes les lieux et les petites routes les moins connus du Sud du pays. Le premier tronçon date de 1995 ; aujourd'hui, le RAVel compte plus de 1.000 km de voies lentes.

« Depuis ma plus tendre enfance, je suis un mordu de vélo. Quand ma mère me demandait ce que je voulais faire plus tard, je répondais toujours 'coureur cycliste', se souvient Adrien le sourire aux lèvres. « Initialement, nous voulions promouvoir le vélo en tant que loisir. Mais l'accent s'est progressivement déplacé, et nous nous concentrons maintenant davantage sur les aspects écologiques. Nous cherchons à convaincre les gens, de façon agréable et ludique, de prendre de temps en temps la bicyclette plutôt que la voiture pour aller au travail. Moi-même, chaque jour, je fais la

navette à vélo et en train. » L'intérêt de cette émission, qui passe à la radio et à la télévision pendant les mois d'été, c'est que les auditeurs et les téléspectateurs peuvent participer activement. Chaque samedi, en été, 5.000 personnes en moyenne prennent part au RAVel hebdomadaire, retransmis sur le petit écran. « Jamais nous n'aurions imaginé un tel succès ! », dit Adrien, avec un rire. « Nos balades sont très accessibles. Tout le monde peut y participer, jeunes et moins jeunes. Nous profitons de la nature, nous découvrons notre patrimoine et le charme de la région, tout en faisant du sport. Avant et après la randonnée, diverses activités sont organisées. Le matin, nous présentons au public un large assortiment de produits régionaux, et l'après-midi, ce sont des artistes belges et internationaux qui se chargent de l'ambiance. À condition d'avoir pédalé eux-mêmes, bien entendu ! »

Pour conclure, Adrien évoque ses parcours préférés. « Entre Dinant et Mariembourg, une superbe promenade longe une voie ferrée désaffectée. Le chemin, caché dans la nature, traverse des villages pittoresques avec de petits cafés accueillants. De temps en temps, on croise un vieux train à vapeur. La région est peu connue, mais mérite le détour ! » Une idée en Flandre ? « L'arrière-pays de la côte est parfait pour le vélo. Dans les environs d'Ypres et de La Panne, on trouve quantité de routes sympathiques, beaucoup plus calmes que la digue de mer. Génial ! »

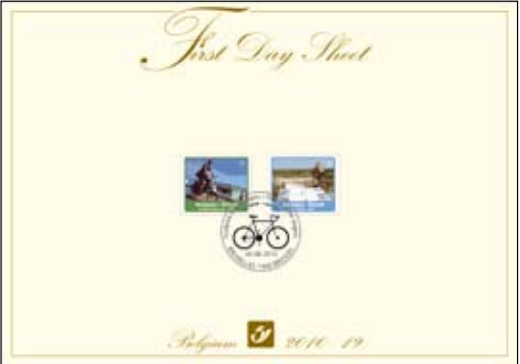
L'ADRIEN JOVENEAU FLAMAND



En Flandre, c'est la sportive Saartje Vandendriessche qui présente depuis 2006 l'émission touristique « Vlaanderen Vakantieland » sur la première chaîne. Elle fait découvrir aux téléspectateurs de nouvelles voies cyclables ainsi que le réseau cycliste flamand. Saartje fait régulièrement du vélo, de préférence dans sa région, sur la Nete. Récemment, elle a gravi le Mont Ventoux avec des milliers d'autres Flamands. Elle était déjà connue du public avant de présenter l'émission pour avoir été speakerine sur Één et avoir collaboré à diverses émissions sur cette même chaîne. Ses débuts télévisuels datent de 2002, en tant que VJ sur la chaîne musicale TMF.



DATE D'ÉMISSION
{30/08/2010}
TIMBRES TOURISTIQUES
CODE: ZB1019
2 timbres sont inclus dans l'abonnement aux timbres-poste



CODE : FDS1019



CODE : FDC1019



Prévente :
Le 28 août 2010 de 10h à 16h à l'adresse suivante : Centre Communautaire, Rue Léon Colleaux 38, 6762 Saint-Mard (Virton).



Oblitération premier jour :
Le 30 août 2010 de 10h à 17h à la Philaboutique Bruxelles-De Brouckère, Boulevard Anspach 1 à 1000 Bruxelles.

Timbres touristiques CARACTÉRISTIQUES :

Thème : cyclotouristes et pédestres en Flandre et en Wallonie:

- a. Circuits cyclotouristes
- b. Le RAVel

Création : Valérie Paul

Valeur du timbre : 1

Prix du carnet : 5,90 €

Format des timbres : 30 mm x 25 mm

Format du carnet : 60 mm x 166 mm

Composition du carnet : 5 x 2 timbres différents

Papier : polyvalent-phosphorescent, auto-adhésif fixé sur un papier support

Dentelure : partiellement lignes droites et partiellement dentelure type 10

Procédé d'impression : héliogravure

Gravure (cylindres porte-forme) : De Schutter 'Neroc nv

Impression : Stamps Production Belgium

«JE NE SAIS PAS SI JE PARVIENDRAI UN JOUR À TERMINER MA COLLECTION »

Émission spéciale 20

Chaque jour, 600 chauffeurs de La Poste sillonnent le pays pour mener à bon port lettres, paquets et journaux. Cela représente quelque 1100 trajets entre les centres de tri et les bureaux de distribution. L'édition spéciale de cette année attire l'attention sur les grands véhicules de transport de La Poste.



André Laurent a fait une collection remarquable

Les éditions précédentes avaient déjà évoqué les petites camionnettes et voitures postales. André Laurent, ex-président de l'association Philatélique internationale de philatélie Filapostel, rebaptisée depuis juin Club Philatélique Postal International, est un grand amateur de tous les modèles de véhicules postaux, en miniature et sur les timbres-poste. Depuis 23 ans, au sein de cette association, les employés et retraités de la poste et des télécommunications se retrouvent pour échanger timbres, cartes postales et cartes de téléphone. L'ancien receveur ne collectionne pas seulement les timbres. Son autre dada est moins courant : « Il y a une quinzaine d'années, j'ai commencé à réunir les voitures postales miniatures venant du monde entier. Ma collection ne comprend que des véhicules à l'échelle 1:43. Au total, j'en possède 83. L'ensemble est presque complet aujourd'hui, mais je ne sais pas si je parviendrai un jour à terminer ma collection. Six exemplaires me manquent encore, que je ne parviens pas à trouver en bon état. Il s'agit de modèles réduits très rares des tout premiers véhicules postaux français. Ils ne circulent ni sur le marché, ni chez les collectionneurs. Il faut compter sur la chance pour en dénicher un ! »

Cette passion des modèles réduits postaux est relativement récente. « Comme tous les enfants de mon époque, je jouais avec des Dinky Toys. Mais c'est la visite au Musée de la Poste parisien qui fut le véritable déclic. Depuis mon départ à la retraite en 2003, je me consacre entièrement à cette nouvelle activité. » La collection étant presque achevée, une autre idée se profile. « Je songe

maintenant à donner aux voitures une présentation plus attrayante, par exemple sous la forme d'une maquette. » Il n'en est d'ailleurs pas à son coup d'essai. Le goût des installations créatives lui vient du Tour de France. « L'an dernier, la caravane du Tour passait à Marseille, où j'habite. J'ai eu l'idée de construire des maquettes des véhicules de la caravane. Juste pour mon plaisir ! Elles ont même été exposées à l'hôtel de ville de Marseille », sourit-il.

Aujourd'hui âgé de 62 ans, André collectionne les timbres-poste depuis 50 ans. « J'ai commencé par une collection très classique : France, Monaco et Andorre. Puis, je me suis intéressé aux concours du niveau national. Mais il n'y a pas de timbres rares dans mes tiroirs, car je n'ambitionne pas de concourir à un échelon supérieur. »

En juin, il a cédé à son successeur le flambeau de président de Filapostel. « Mais je participerai toujours à nos activités, comme l'assemblée biennale. Cette rencontre s'accompagne toujours d'une exposition philatélique internationale. Nos membres viennent en effet de tous les pays du monde ! Nous profitons de nos réunions pour discuter de philatélie. Et le débat n'est pas limité aux aspects postaux. Le reste de l'année, Internet est notre principal moyen de communication, mais il y a aussi les carnets de circulation de timbres qui circulent entre nos membres, grâce auxquels nous échangeons les timbres. Ils font le tour du monde ! »

DATE D'ÉMISSION
{30/08/2010}
LA POSTE EN MOUVEMENT
CODE: 1020PRO
5 timbres sont inclus dans l'abonnement aux timbres-poste



CODE : 1020PRO



CODE : FDS1020



CODE : FDC1020



Prévente :
Le 28 août 2010 de 10h à 16h à l'adresse suivante : Centre Communautaire, Rue Léon Colleaux 38, 6762 Saint-Mard (Virton).



Oblitération premier jour :
Le 30 août 2010 de 10h à 17h à la Philaboutique Bruxelles-De Brouckère, Boulevard Anspach 1 à 1000 Bruxelles.

La Poste en mouvement
CARACTÉRISTIQUES :

Thème : anciens et nouveaux camions et trains de La Poste
Timbres : - Bureau de poste automobile – Ford (1953)
- Train autonome postal (1931)
- Camion Bedford (1979)
- Train autonome postal (1968)
- Camion Volvo (2009)
Création : Jean Libert
Gravure : Guillaume Broux
Valeur des timbres : 1
Prix de la feuille : 5,90 €
Composition de la feuille : 2 x 5 timbres différents
Format des timbres : 40,20 mm x 27,66 mm
Format de la feuille : 140 mm x 160 mm
Papier : gommé polyvalent blanc phosphorescent
Nombre de planches : 6
Dentelure : 11 ½
Procédé d'impression : héliogravure et taille-douce combinées
Gravure (cylindres porte-forme) : De Schutter 'Neroc nv
Impression : Stamps Production Belgium

VIGNETTES D'AFFRANCHISSEMENT
'VOITURES POSTALES D' HIER ET D' AUJOURD' HUI
Ces vignettes sont en vente à partir du 28 août 2010:



CODE	TARIFS	PRIX
FV1003S	Set	4,22 €
FV1003(1)S	Tarif 1 national	0,69 €
FV1003(1E)S	Tarif 1 Europe	1,00 €
FV1003(1W)S	Tarif 1 reste du monde	1,15 €
FV1003(2)S	Tarif 2 national	1,38 €



« Le timbre-poste est une des formes d'image les plus démocratiques »

1. DE LA BRASSERIE AU CENTRE D'ART CONTEMPORAIN

Le bâtiment moderniste de la brasserie Wielemans a vu le jour en 1930 sous le crayon de l'architecte bruxellois Adrien Blomme. C'est aujourd'hui un centre d'art contemporain. Chaque année, le complexe accueille 6 grandes expositions et une série de manifestations de plus petite envergure. On y trouve aussi des résidences d'artistes, des locaux éducatifs, des projets socio-artistiques... Sans oublier films, concerts et conférences.

D'après Dirk Snauwaert, le directeur, il manquait à Bruxelles un grand centre consacré à l'art contemporain international. « L'espace du bâtiment Blomme et ses extraordinaires jeux de lumière en font le lieu idéal pour exposer l'art contemporain dans toutes ses facettes », explique-t-il. À l'époque, la salle de brassage était la plus grande d'Europe. « Trois cuves s'y trouvent toujours », précise Dirk.

« Le timbre-poste est une des formes d'image les plus démocratiques, commente Dirk Snauwaert. Aussi le timbre a-t-il tout à fait sa place dans un centre d'art. Pour moi, ce nouveau timbre-poste est un hommage à l'architecture et à l'architecte, un tribut à la reconversion du 'Wiels' en centre d'art. »

NOUVELLE VIE DANS LA BRASSERIE

Émission spéciale 21

La Belgique a beau être le pays de la bière, d'innombrables brasseries ont mis la clef sous le paillason. Souvent, leurs locaux n'ont pas survécu. Fin septembre, La Poste va émettre un timbre redonnant vie à ces anciens bâtiments brassicoles.



CODE : 1021APRO
1 timbre est inclus dans l'abonnement aux timbres-poste

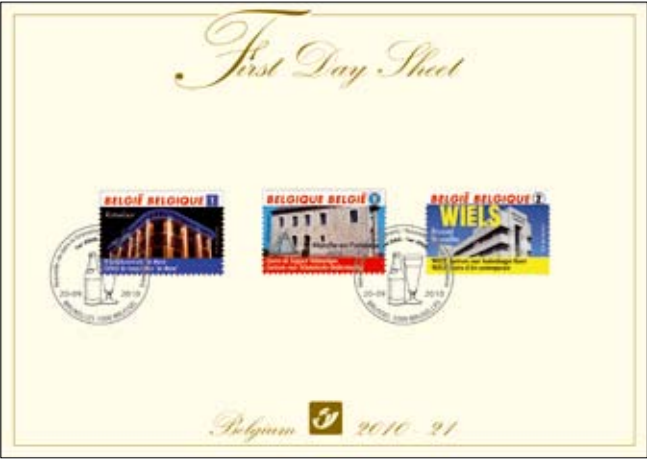
CODE : 1021BPRO
1 timbre est inclus dans l'abonnement aux timbres-poste

CODE : 1021CPRO
1 timbre est inclus dans l'abonnement aux timbres-poste

DATE D'ÉMISSION
{20/09/2010}
NOUVELLE VIE DANS LA BRASSERIE



CODE : FDC1021



CODE : FDS1021



Prévente :
Le 18 septembre 2010 de 10h à 16h à l'adresse suivante : CC De Adelberg, Adelbergpark 1, 3920 Lommel.

Oblitération premier jour :
Le 20 septembre de 10h à 17h à la Philaboutique Bruxelles-De Brouckère, Boulevard Anspach 1 à 1000 Bruxelles.

Nouvelle vie dans la brasserie
CARACTÉRISTIQUES :

Thème : brasseries ayant reçu une nouvelle affectation
Timbres : a. Rotselaar : brasserie 'De Mena' – Centre de loisirs
b. Marche-en-Famenne : ancien couvent et brasserie des carmes – Centre de Support télématique
c. Bruxelles : Wiels – Centre d'Art contemporain

Création : Rob Buytaert
Valeur des timbres : a. 1 b. 1 c. 2
Prix des feuilles : a. 4,50 €/b. 5,25 €/c. 5,90 €
Format des timbres : 40,20 mm x 27,66 mm
Format des feuilles : 100 mm x 166 mm
Composition : 3 feuilles de 5 timbres identiques
Papier : phosphorescent litho
Nombre de planches : 2
Procédé d'impression : offset
Dentelure : 11 1/2
Repro & impression : Stamps Production Belgium



2. DE LA BRASSERIE AU CENTRE DE LOISIRS 'DE MENA' À ROTSELAAR

Née en 1897, la brasserie Mena fait d’emblée de bonnes affaires. À tel point que 35 ans plus tard, ses exploitants construisent un complexe de 24 m de haut, de style Art Déco. Aujourd’hui, ce monument protégé fait office de centre de loisirs. Il accueille des services communaux et une bibliothèque.

« *Au service culturel les murs portent encore le carrelage d'origine* »

« Nous voulions transformer l'ancienne brasserie en un lieu centralisant tous les départements qui s'occupent de loisirs. Auparavant, la jeunesse, le tourisme et la culture étaient très dispersés », explique Raf Van de Velde,

coordinateur de la politique culturelle de Rotselaar. L’édifice abrite aussi la bibliothèque. « Le local adjacent permet d’organiser des conférences ou des ateliers, explique Raf. Nous avons aussi lancé un programme culturel mensuel. Les représentations s’adressent à un large public. Il y en a pour tous les goûts. »

L’ancienne brasserie est classée depuis plus de 15 ans. « À chaque niveau, un élément rappelle l’affectation historique des lieux. Au service culturel, par exemple, les murs portent encore le carrelage d’origine. L’escalier et bon nombre de fenêtres subsistent également. »

« Les timbres n’intéresseront pas seulement les vrais collectionneurs, » sourit Raf, « mais aussi les habitants de Rotselaar. Ils seront ravis de pouvoir coller sur leurs lettres un timbre représentant leur propre commune ! »

3. DE LA BRASSERIE AUX NOUVELLES TECHNOLOGIES DE L'INFORMATION

Le site de l’ancien couvent des Carmélites à Marche-en-Famenne a déjà connu bien des affectations. Aux XIX^e et XX^e siècles comme brasserie et ces dix dernières années comme centre des nouvelles technologies de l’information et de la communication.

Les derniers brasseurs ont cessé leur activité au milieu des années 50. A la fin des années 70, la ville décide de rénover le site, pour en faire un centre culturel. En 1997, nouvelle reconversion. Âgé de 12 ans, Jonathan Delhez, guide à Marche-en-Famenne, fut un des premiers usagers du « Centre de support télématique ». « Internet commençait sa marche en avant. Les instigateurs de ce projet cherchaient à savoir si un centre de rencontre informatique pouvait attirer le

public. Le succès fut retentissant. Jusqu’à présent, les habitants peuvent y suivre des formations gratuites et utiliser les ordinateurs. »

L’abbaye des Carmélites, construite au 15^e siècle, s’est transformée en brasserie au 19^e. « Le dernier brasseur est parti au milieu des années 50 du siècle dernier. La « bière des Carmes » était pourtant très populaire. L’eau utilisée dans le brassage provenait d’une source située sous le bâtiment. De très bonne qualité, elle possédait même, disait-on, des vertus médicinales ! » Seuls quelques détails rappellent encore l’ancienne activité brassicole. « Les superbes caves voûtées, aujourd’hui restaurées, servaient autrefois à stocker la bière. L’ambiance de jadis se ‘sent’ encore. Mais les derniers brasseurs ont démonté et emporté tout le matériel. Je suis heureux que l’émission de La Poste évoque le passé de cet endroit. »



LA BELGIQUE SOUS LES PROJECTEURS EUROPÉENS

DATE D'ÉMISSION {01/07/2010}

L'UNION EUROPEENNE LA PRÉSIDENTIE BELGE

CODE : 1017XPRO 1 timbre est inclus dans l'abonnement timbres - poste



Depuis le 1^{er} juillet, la Belgique préside pour six mois le Conseil de l’Union européenne, l’occasion parfaite pour notre pays de jouer un rôle important dans l’organisation et la stimulation des activités de l’Union européenne. En attendant, après la nomination d’Herman Van Rompuy à la tête du Conseil européen, la Belgique peut se targuer de compter parmi ses concitoyens le 1^{er} président européen. Henry Kissinger ne doit plus se demander qui il doit appeler lorsqu’il veut avoir l’Europe au bout du fil. À l’occasion de la présidence et de cette nomination, La Poste a lancé, sur le marché, une émission spéciale intitulée « L’Union européenne. La présidence belge ». Le timbre-poste est disponible depuis le 1^{er} juillet dans tous les bureaux de poste.

L'UNION EUROPEENNE
La Présidence belge
CARACTÉRISTIQUES :

Thème : la présidence belge du Conseil de l'Union européenne (01.07.2010-31.12.2010)
Feuille : Herman Van Rompuy, premier président du Conseil européen
Création : Kris Maes
Valeur du timbre : 1
Prix de la feuille : 4,50 €
Format des timbres : 40,20 mm x 27,66 mm
Format de la feuille : 120 mm x 170 mm
Composition de la feuille : 5 timbres-poste
Papier: phosphorescent litho
Nombre de planches : 2
Dentelure : 11 ½
Procédé d'impression : offset
Repro & impression : Stamps Production Belgium

« CHERCHER JUSQU'À CE QUE TOUT S'EMBOÎTE »

Émission spéciale 22

Bart Van Leuven et Inge Van Damme ont reçu pour mission de concevoir un timbre sur les régions belges. Pour ce photographe et cette maquettiste, qui forment un couple dans la vraie vie, cette émission est leur baptême philatélique.

Ils ont fait du feuillet de timbres présentant les différentes facettes de la Hesbaye un petit bijou graphique, soigné jusque dans les moindres détails. Pour les deux comparses, ce projet constituait une sympathique échappée par rapport à leur travail « normal ». Inge s'occupe en général de maquettes de livres, tandis que Bart est avant tout réputé en photographie alimentaire. La photographie paysagère, comme pour cette émission sur la Hesbaye, était une nouveauté pour lui. Autant dire qu'ils ont été surpris de voir La Poste leur demander de réaliser cette série. « Il y a deux ans, j'ai proposé à La Poste de réaliser une série sur les spécialités culinaires belges, avec des photos épurées et sobres de nos fameux produits de terroir », raconte Bart. « L'idée de réaliser un timbre m'attirait parce qu'un tel projet permet de toucher un maximum de gens. Mes photos sont très dépouillées. C'est un moyen de forcer à voir le sujet d'une autre manière, avec une plus grande attention pour les détails. Je trouve que c'est un style qui convient bien pour un support de la taille d'un timbre. » Inge intervient : « nous avons eu toute liberté pour nos choix, mais nous devons tenir compte de certains paramètres. Les cinq provinces dont la Hesbaye fait partie devaient toutes être représentées, par exemple. Le plus difficile a été de combiner tous les éléments. L'ensemble ne pouvait pas être trop lourd. D'où mon choix de travailler avec des plans clairs. »

SUR LA MÊME LONGUEUR D'ONDES

Bart et Inge travaillent ensemble depuis une quinzaine d'années. « Mais nous ne nous présentons pas comme une paire indissociable »,

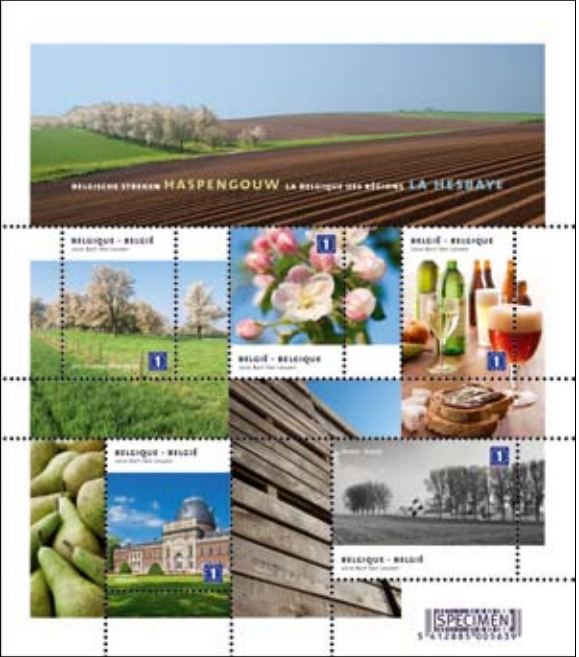


© Michiel De Cleene

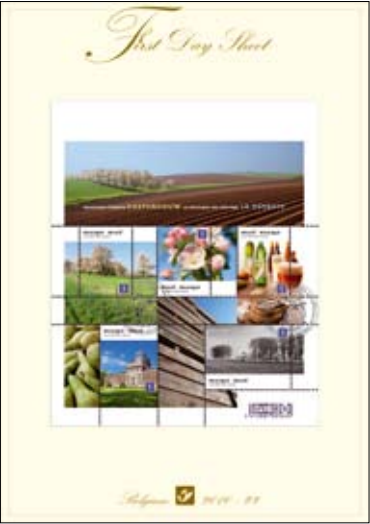
lancent-ils en chœur. « Notre première collaboration a été un livre sur des tapis, qui était d'ailleurs ma première maquette », se souvient Inge. « Travailler ensemble offre pas mal d'avantages. Nous partageons le même bureau et gagnons ainsi un temps précieux. En général, nous sommes sur la même longueur d'onde. Bart est très clair dans sa communication : il sait ce qu'il veut. » Le style photographique de Bart colle bien au style graphique d'Inge. « Je qualifierais son style d'allemand (Inge proteste) ou de strict : c'est à la fois ludique et rationnel », dit-il. « C'est vrai, avoue-t-elle. Je préfère les lignes sobres aux fioritures. Mais j'adore jouer avec les images pour trouver des combinaisons qui se renforcent. »

UN PUZZLE

Pour cette émission, leur collaboration est allée encore un cran plus loin. « J'ai pris des clichés en Hesbaye pendant trois jours », explique Bart. « Je suis revenu avec un millier de photos, que j'ai confiées à Inge en faisant de temps à autre un commentaire. » Inge poursuit : « la différence avec nos projets communs précédents, c'est que cette fois, nous avons évalué notre travail ensemble et que la concertation a été permanente. C'était très chouette et je suis convaincue que le résultat est meilleur que si nous avions travaillé chacun dans notre coin. L'ensemble paraît simple mais c'est un sacré boulot. C'est comme un puzzle : on cherche en permanence jusqu'à ce que tout s'emboîte et que l'image soit complète ! »



DATE D'ÉMISSION
{20/09/2010}
LA BELGIQUE DES RÉGIONS
CODE: 1022BL
1 feuillet est inclus dans l'abonnement aux timbres-poste



CODE : FDS1022



CODE : FDC1022



Prévente :
Le 18 septembre 2010 de 10h à 16h à l'adresse suivante: CC De Adelberg, Adelbergpark 1, 3920 Lommel.



Oblitération premier jour :
Le 20 septembre de 10h à 17h à la Philaboutique Bruxelles-De Brouckère, Boulevard Anspach 10 à 1000 Bruxelles

La Belgique des régions CARACTÉRISTIQUES :

Thème : la Hesbaye
Timbres : Saint-Trond : verger
Hélécine : château
Fleurs d'arbre fruitier
Produits du terroir
Perwez : exploitation agricole
Création : photographe: Bart Van Leuven / mise en page: Inge Van Damme
Valeur des timbres: 1
Prix du feuillet : 4,50 €
Format des timbres : - Saint-Trond & arbres fruitiers : 30 mm x 40,1 mm
- Hélécine : 30,5 mm x 40,1 mm
- Produits du terroir : 33,11 mm x 40,2 mm
- Perwez : 49,1 mm x 37 mm
Format du feuillet : 152 mm x 185 mm
Composition : feuillet avec 5 timbres différents
Papier : gommé polyvalent blanc phosphorescent
Dentelure : 11 ½
Procédé d'impression : héliogravure
Gravure (cylindres porte-forme) : De Schutter 'Neroc nv
Impression : Stamps Production Belgium

	CODE	DATE D'ÉMISSION	DESCRIPTION	DÉCOUPE			NOMBRE	PRIX EX.	NOMBRE	TOTAL
	TIMBRES-POSTE JUILLET 2010									
	1017XPRO	01/07/2010	17BIS. L'UNION EUROPÉENNE. LA PRÉSIDENTE BELGE					0,90 €		
	TIMBRES-POSTE AOÛT 2010									
	1018BL	30/08/2010	18. HAUTS BÂTIMENTS EN BELGIQUE					4,50 €		
	ZB1019	30/08/2010	19. TIMBRES TOURISTIQUES (AUTOCOLLANTS)					5,90 €		
	1020PRO	30/08/2010	20. LA POSTE EN MOUVEMENT					2,95 €		
	TIMBRES-POSTE SEPTEMBRE 2010									
	1021APRO	20/09/2010	21. NOUVELLE VIE DANS LA BRASSERIE (MENA)					0,90 €		
	1021BPRO	20/09/2010	21. NOUVELLE VIE DANS LA BRASSERIE (MARCHE-EN-FAMENNE)					1,05 €		
	1021CPRO	20/09/2010	21. NOUVELLE VIE DANS LA BRASSERIE (WIELS)					1,18 €		
	1022BL	20/09/2010	21. LA BELGIQUE DES RÉGIONS					4,50 €		
	CODE	DATE D'ÉMISSION	DESCRIPTION	DÉCOUPE			NOMBRE	PRIX EX.	NOMBRE	TOTAL
	OISEAUX 2010									
	VG10VERK	12/05/2010	FOULQUE MACROULE (ÉLECTIONS)					0,28 €		
	VG10409	14/06/2010	FAISAN					4,09 €		
	CODE	DESCRIPTION						PRIX EX.	NOMBRE	TOTAL
	FIRST DAY COVERS MAI, JUIN, JUILLET 2010									
	FDC10VERK	FDC FOULQUE MACROULE						3,75 €		
	FDC10409	FDC FAISAN						3,75 €		
	FDC1017X	FDC L'UNION EUROPÉENNE						3,75 €		
	FIRST DAY COVERS AOÛT 2010									
	FDC1018	FDC HAUTS BÂTIMENTS EN BELGIQUE						3,75 €		
	FDC1019	FDC TIMBRES TOURISTIQUES						3,75 €		
	FDC1020	FDC LA POSTE EN MOUVEMENT						3,75 €		
	FIRST DAY COVERS SEPTEMBRE 2010									
	FDC1021	FDC NOUVELLE VIE DANS LA BRASSERIE						3,75 €		
	FDC1022	FDC LA BELGIQUE DES RÉGIONS						3,75 €		
	FIRST DAY SHEET JUILLET 2010									
	FDS1017X	FDS L'UNION EUROPÉENNE						4,95 €		
	FIRST DAY SHEETS AOÛT 2010									
	FDS1018	FDS HAUTS BÂTIMENTS EN BELGIQUE						4,95 €		
	FDS1019	FDS TIMBRES TOURISTIQUES						4,95 €		
	FDS1020	FDS LA POSTE EN MOUVEMENT						4,95 €		
	FIRST DAY SHEETS SEPTEMBRE 2010									
	FDS1021	FDS NOUVELLE VIE DANS LA BRASSERIE						4,95 €		
	FDS1022	FDS LA BELGIQUE DES RÉGIONS						4,95 €		

CODE	DESCRIPTION	SC CODE	PRIX EX.	NOMBRE	TOTAL
PUBLICATIONS (À COMMANDER AVANT LE 10 SEPTEMBRE 2010)					
BO1004PFBB	PETIT FUTÉ BIÈRES BELGES 2009-2010		10,00 €		
AVANTAGES CULTURELS					
<input type="checkbox"/> JE SUIS ABONNÉ(E) <input type="checkbox"/> JE NE SUIS PAS ABONNÉ(E)			(GELIEVE DE CORRECTE PRIJS AAN TE DUIDEN)		
PAS10CP01	AVANT.CULT.II : DUOTICKET MUNDANEUM		15 / 19 €		
PAS10CP02	AVANT.CULT.II : PAS BRUXELLES PROMENADE LITTÉRAIRE + CENTRE BELGE DE LA BD		15 / 20 €		
PAS10CP09	AVANT.CULT.II : JARDIN JAPONAIS (À COMMANDER AVANT LE 1 OCTOBRE 2010)		15 / 27 €		
PAS10CP05	AVANT.CULT.II : DUOTICKET MUSÉE ROYAL DE L'AFRIQUE CENTRALE		15 / 22,95 €		
PAS10CP06	AVANT.CULT.II : DUOTICKET CENTRE D'ART WIELS		15 / 18 €		
PAS10CP07	AVANT.CULT.II : TICKET MOT GRIMBERGEN		15 / 23 €		
PAS10CP08	AVANT.CULT.II : DUOTICKET FONDATION FOLON		15 / 20 €		
BO1001NTIBX	AVANT.CULT.II : INFOS FLORALIES-FR-LIVRE + DVD		15 / 19,50 €		
VIGNETTES					
FV1003(2)S	VIGNETTE VOITURES POSTALES 2010		1,38 €		
FV1003(1W)S	VIGNETTE VOITURES POSTALES 2010		1,15 €		
FV1003(1E)S	VIGNETTE VOIYURES POSTALES 2010		1,00 €		
FV1003(1)S	VIGNETTES VOITURES POSTALES 2010		0,69 €		
FV1003S	VIGNETTE VOITURES POSTALES 2010 - SET		4,22 €		
SUPPLÉMENTS DAVO					
DA0101950	SUPPLÉMENT DE BASE 1A - 2010		34,75 €		
DA01052050	SUPPLÉMENT TIMBRES EN VRAC ISSUS DE FEUILLETS ET CARNETS 1B-2010		10,00 €		
DA01052060	SUPPLÉMENT CARNETS COMPLETS AUTOCOLLANTS 1C-2010		7,75 €		
DA01051920	SUPPLÉMENT FEUILLETS 1D-2010		30,25 €		
DAVO 1937	CADEAU À L'CHAT D'ALBUMS POUR AU MOINS 25€ (FDS2003-13)		85,00 €		

CODE	DESCRIPTION	SC CODE	PRIX EX.	NOMBRE	TOTAL
NUMISMATIQUE (À COMMANDER AVANT LE 10 SEPTEMBRE 2010)					
NM10FZS	MONNAIE DE FRANCE 50 €	SC655	90,00 €		
NM09FZS	SET DE 4 MONNAIES FRANCE (5 €, 10 €, 15 € ET 25 €)	SC655	110,00 €		
NM10MTZS	MONNAIE MÈRE TERESA	SC655	51,00 €		
NM10FS	MONNAIE DE 2€ GÉNÉRAL DE GAULLE	SC655	9,00 €		
NM10RRRGE	LES MONNAIES DE L'EMPIRE ROMAIN – ROMULUS ET RÉMUS	SC667	70,00 €		
NM10RCLGE	LES MONNAIES DE L'EMPIRE ROMAIN – L'EMPEREUR CLAUDE	SC668	70,00 €		
NM10RTGE	LES MONNAIES DE L'EMPIRE ROMAIN – L'EMPEREUR TIBÈRE	SC669	70,00 €		
NM10RCCAGE	LES MONNAIES DE L'EMPIRE ROMAIN – L'EMPEREUR CALIGULA	SC670	70,00 €		
NM10MHGE	MONNAIE EN OR DE 10 € - MAX HAVELAAR 2010	SC677	300,00 €		
AUTRES PRODUITS					
MER1001BUZ	BUZIN BOX (JUSQU'À ÉPUISEMENT DES STOCKS)		50,00 €		
BK1002	SET DE CARTES POSTALES 'HIER ET AUJOURD'HUI'		6,49 €		
KL0801	ALBUM AVEC LOGO DE LA POSTE SUR LA COUVERTURE		5,50 €		
KL0901L32R	ALBUM LEUCHTTURM (COUVERTURE ROUGE)		9,45 €		
KL0901L32Z	ALBUM LEUCHTTURM (COUVERTURE NOIRE)		9,45 €		
KL0902L64R	ALBUM LEUCHTTURM (COUVERTURE ROUGE)		18,45 €		
KL0902L64Z	ALBUM LEUCHTTURM (COUVERTURE NOIRE)		18,45 €		
	COMME CADEAU J' OPTE POUR LES BD STAM & PILOU N°... ET N° ...		GRATUIT		
DUOSTAMP ®					
DSS1005	DUOSTAMP® TOY STORY SET 5 ZEGELS		€ 4,99		
DSV1005	DUOSTAMP® TOY STORY FEUILLE 15 ZEGELS		€ 14,50		
DSS1006	DUOSTAMP® MEGA MINDY POWER SET 5 ZEGELS		€ 4,99		
DSV1006	DUOSTAMP® MEGA MINDY POWER FEUILLE 15 ZEGELS		€ 14,50		

VOS COMMANDES SUPPLÉMENTAIRES				

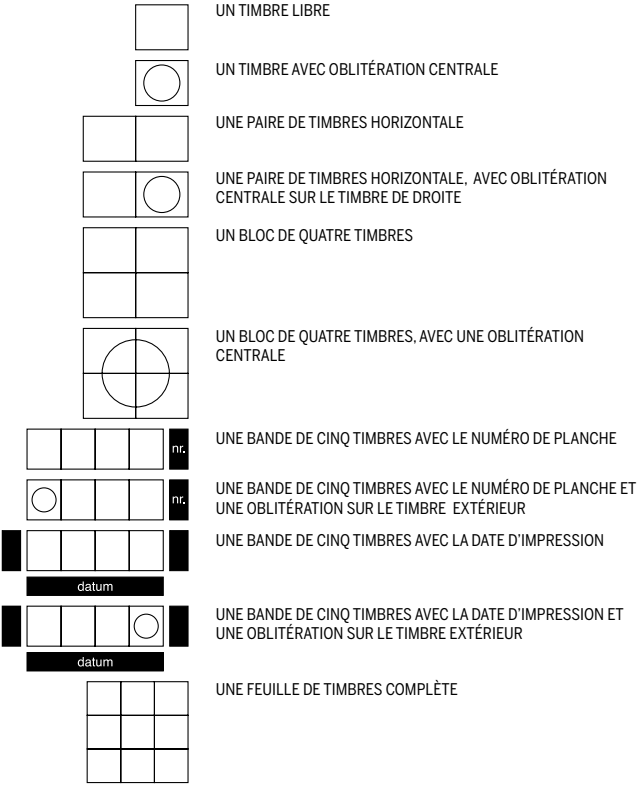
REMARQUE IMPORTANTE : TOUS NOS PRIX SONT TVA INCLUSE	
TOUS LES PRODUITS ET TIMBRES SONT DISPONIBLES JUSQU'À ÉPUISEMENT DES STOCKS OU LA FIN DES DÉLAIS DE VENTE.	
TOTAL DE LA COMMANDE	€
J'AJOUTE DES FRAIS ADMINISTRATIFS	€
0,15 € FRAIS DE COLLAGE PAR UNITÉ (FACULTATIF)	... X 0,15 EURO
MONTANT TOTAL	€

date : signature :

Le bon de commande reprend d’office le prix le plus bas pour les timbres qui restent disponibles à l’unité (par ex. 0,59 € pour le tarif 1 national). Ces prix sont valables si vous passez une commande d’au moins 10 timbres (différents) ou achetez au moins 1 feuillet ou carnet. Si vous commandez moins de 10 timbres sans feuillet ni carnet, vous payez alors le prix unitaire (par ex. € 0,69 pour le tarif 1 national). Vos données sont traitées par La Poste en vue de la gestion de vos relations (pré)contractuelles avec La Poste et/ou un de ses partenaires, du contrôle des opérations ainsi que de vous informer des produits et services que La Poste commercialise et/ou distribue, de les communiquer à des organisations faisant partie du groupe de La Poste ou aux organisations dont La Poste distribue les produits et services et ce dans le même but. Si vous souhaitez vous opposer à l’une de ces deux finalités, cochez la case ci-dessous ou envoyez-nous une demande écrite, datée et signée accompagnée d’une preuve de votre identité à l’adresse suivante : La Poste - Service Privacy, BP 5000, 1000 Bruxelles. Cette procédure vous permet également de consulter vos données et de les faire corriger si nécessaire.

☐ Je ne souhaite pas recevoir d’informations sur les produits et services des entreprises ci-dessus.

AANTAL GEWENSTE ZEGELS	SCHEURCODE
1. UN TIMBRE LIBRE	S10
2. UN TIMBRE AVEC OBLITÉRATION CENTRALE	S11*
3. UNE PAIRE DE TIMBRES HORIZONTALE	S20
4. UNE PAIRE DE TIMBRES HORIZONTALE, AVEC OBLITÉRATION CENTRALE SUR LE TIMBRE DE DROITE	S21*
5. UN BLOC DE QUATRE TIMBRES	S40
6. UN BLOC DE QUATRE TIMBRES, AVEC UNE OBLITÉRATION CENTRALE	S41*
7. UNE BANDE DE CINQ TIMBRES AVEC LE NUMÉRO DE PLANCHE	S50
8. UNE BANDE DE CINQ TIMBRES AVEC LE NUMÉRO DE PLANCHE ET UNE OBLITÉRATION SUR LE TIMBRE EXTÉRIEUR	S51*
9. UNE BANDE DE CINQ TIMBRES AVEC LA DATE D'IMPRESSION	S60
10. UNE BANDE DE CINQ TIMBRES AVEC LA DATE D'IMPRESSION ET UNE OBLITÉRATION SUR LE TIMBRE EXTÉRIEUR	S61*
11. UNE FEUILLE DE TIMBRES COMPLÈTE	S70
12. UNE FEUILLE COMPLÈTE DE TIMBRES OBLITÉRÉS	S71*



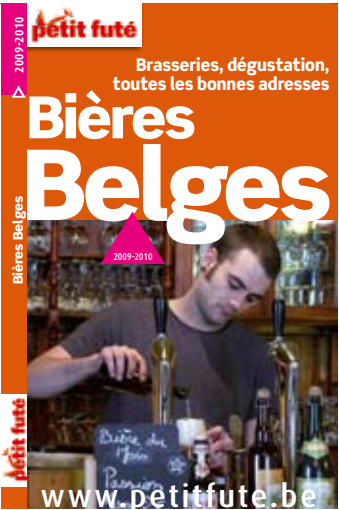
BIÈRES BELGES 2009 – 2010

La quatrième édition du désormais classique guide « Bières Belges » du Petit Futé ! L'histoire brassicole depuis la découverte de la fermentation jusqu'aux tendances actuelles, débute le guide. Elle est suivie d'un aperçu des différentes étapes de fabrication et des astuces permettant de mener à bien une dégustation. Quelques recettes faisant intervenir la bière dans leurs ingrédients sont également dévoilées...

Les bières et brasseries sont désormais répertoriées dans un Abécédaire permettant une recherche directe. De même, les Notes de dégustation – plus de 275 – sont elles

aussi réunies dans un chapitre spécifique et classées par ordre alphabétique. Un long chapitre est consacré à une sélection pointue de bistrots, de restaurants et de boutiques proposant une carte de bières alléchante.

La France n'a pas été oubliée puisque l'on trouve en fin d'ouvrage les meilleures adresses françaises où dénicher les bières belges. Enfin, nombre d'anecdotes amusantes et d'infos insolites parsèment ce nouveau Petit Futé Bières Belges 2009-2010. Les trois timbres de l'émission « Nouvelle vie dans la brasserie » seront collés dans le livre, pourvus d'une oblitération spéciale.



Auteur: Bernard Dubrulle
Prix : 10 €
192 pages
Petit Futé Bières Belges 2009 - 2010
A commander avant le 10 septembre 2010 par le bon de commande central (code B01004PFBB)

DES CLASSIQUES DE LA PHILATÉLIE QUI NE CESSENT DE SURPRENDRE

Cette année, vous pourrez à nouveau vous attendre à une nouvelle édition du Livre annuel, de la Pochette annuelle et de l’agenda. Après la sortie exceptionnellement hâtive cette année du huitième tome de la série

« This is Belgium », nous vous présenterons dans le 5e numéro du Philanews une offre étendue de ces produits intéressants. Ils constitueront cette année encore le cadeau idéal pour le vrai collectionneur ou tout simplement

pour quiconque apprécie les timbres-poste et souhaite en savoir plus à leur sujet. Pour couronner le tout, nous publierons également d’ici la fin de 2010 la version actualisée du Catalogue des timbres-poste.

PHILATÉLIE FERROVIAIRE BRUXELLES-CENTRAL

La gare entièrement restaurée et rénovée de Bruxelles-Central sera inaugurée en septembre. La philatélie ferroviaire souhaite participer à cet événement et y présentera un nouveau timbre. La prévente aura lieu lors de la présentation au public qui se tiendra le dimanche 19 septembre en gare de Bruxelles-Central.

Plus d'informations seront communiquées via les médias et notre site internet. Le timbre sera également en vente dans les Philaboutiques de La Poste et auprès de “Stamps & Philately” PS : notre traditionnel rendez-vous qui se tient le premier samedi d’octobre n’aura pas lieu.

Renseignements complémentaires :
02/525 22 54
centre.philatelique@b-holding.be
Site internet : philatelie.nmbs.be

DEUX NOUVEAUX INCONTOURNABLES DANS L'ASSORTIMENT DUOSTAMP® !

À l'aube de la nouvelle année scolaire, La Poste lance deux séries Duostamp® ludiques, pour frimer dans la cour de récré ! Elles doivent absolument faire partie de ta collection.

Duostamp® Toy Story: cet été, tu as pu voir le troisième volet de Toy Story au cinéma. Ces remarquables films d'animation de Disney Pixar doivent en partie leur succès aux sympathiques personnages principaux : l'astronaute Buzz l'éclair et Woody le cow-boy. Leurs aventures amusantes et attendrissantes ont conquis le cœur de nombreux fans de tous âges depuis quinze ans. Cette série met à l'honneur les héros du dernier épisode. On dirait qu'ils peuvent jaillir des timbres à tout moment !

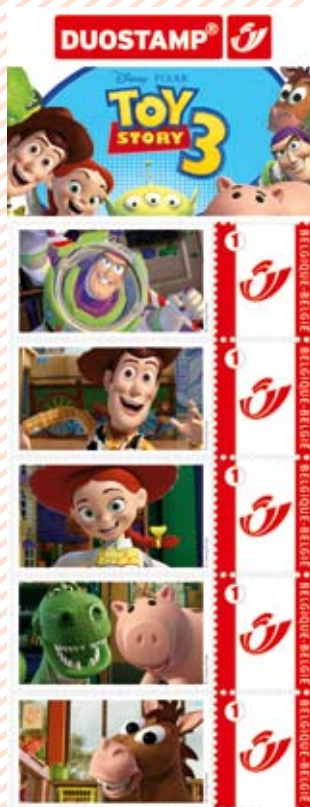
Duostamp® Mega Mindy Power: : Mega Mindy est une super-héroïne de chez nous. Difficile de nier la popularité de cette jeune fille branchée qui débarrasse le monde de tous les méchants. Bref, il est grand temps de t'offrir un jeu de timbres Duostamp® Mega Mindy !

Les timbres Duostamp® se vendent par 5 au prix de 4,99 €/série. Tu peux les utiliser pour un envoi jusqu'à 50 grammes en Belgique.

Ces séries sont en vente dans la plupart des bureaux de poste, chez Stamps & Philately et sur l'e-shop de La Poste www.post.be/eshop

Chez Stamps & Philately, les Duostamp® sont également proposés par feuillet de 15 timbres au prix de 14,50 €.

DATE D'ÉMISSION
{30/08/2010}



SET - 5 TIMBRES - DSS1005
FEUILLE - 15 TIMBRES - DSV1005



SET - 5 TIMBRES - DSS1006
FEUILLE - 15 TIMBRES - DSV1006

S'ABONNER À DUOSTAMP® ? EXCELLENT CHOIX !

Chaque année, La Poste lance une douzaine de nouvelles séries Duostamp®. Tes avantages :

- tu reçois les séries chez toi, donc plus besoin de sortir (et il n'y a pas de frais d'envoi) .
- tu choisis toi-même le mode de paiement : carte de crédit, domiciliation ou virement .
- remise de 2 % sur le prix de vente.
- remise supplémentaire de 3 % en cas de paiement par domiciliation ou carte de crédit .
- une particularité, une exclusivité ? tu es le premier à le savoir.

Rien de plus facile ! Prends contact avec nous aujourd'hui encore pour en savoir plus ou souscrire un abonnement. Tu trouveras nos coordonnées en début de magazine.

« HIER ET AUJOURD'HUI » EN 11 CARTES POSTALES

Quelques exemples



JALHAY



ST-AMANDS



KESSEL-LO

DATE D'ÉMISSION
{20/09/2010}
HIER ET AUJOURD'HUI
CODE: BK1002

Cette année, les communes suivantes sont mises à l'honneur avec une carte postale de la série « Hier et aujourd'hui » : Bilzen, Jalhay, Kessel-Lo, Mont-sur-Marchienne, Morialmé, Oosterzele, Saint-Gilles, Sint-Amands, Tubize, Vaux-sur-Sûre et Watou.

Une représentation d'une ancienne carte postale illustre le recto, tandis que le motif du timbre est une photo récente du même endroit dans les différentes communes. Les photos sont de Peter Jacobs et la maquette, de Myriam Voz et Thierry Martin (MVTM).

Les cartes postales, qui font partie de l'abonnement aux entiers postaux, se vendent exclusivement par jeu de 11 au prix de 6,49 €. On les trouve dans les Philaboutiques et chez Stamps & Philately, Service Vente, E. Walschaertsstraat 1B à 2800 Malines. Elles ne sont pas en vente dans les bureaux de poste.

Un supplément de 2 € est compté pour toute commande inférieure à 25 €.

La prévente des cartes postales aura lieu le 18/09/2010 à l'adresse suivante :
Cultuurcentrum De Adelberg
Adelbergpark 1 - 3920 Lommel

MACARTE



NOUVEAU! Avec MaCarte, vous créez votre carte de vœux papier en ligne et La Poste la dépose dans la boîte aux lettres de votre destinataire !

4 ÉTAPES SIMPLES !



UN VRAI SERVICE À LA CARTE

- Les cartes réalisées avant 15h sont distribuées le jour ouvrable suivant.

PLUS D'INFO SUR www.laposte.be/macarte

LA POSTE S'EN CHARGE



EXPLOREZ LE MONDE GRÂCE À L'ABONNEMENT TIMBRES-POSTE !

Vous êtes mordu(e) de culture, vous aimez la nature ou êtes adepte de technologie ? Découvrez la surprenante diversité des émissions philatéliques belges et commencez dès maintenant votre propre collection.

Les timbres-poste sont certes petits, mais ils sont riches de contenu. Culture, histoire, événements, traditions et coutumes : les timbres-poste sont le reflet de notre société

L'ABONNEMENT TIMBRES-POSTE : ENCORE PLUS AVANTAGEUX !
Depuis 2010, de nouveaux prix seront appliqués à vos timbres-poste. Afin de bénéficier du prix le plus avantageux pour vos timbres, vous devez, depuis 2010, acheter les timbres dans les bureaux de poste par feuillet complet.

Au guichet, seules les Effigies royales sont encore disponibles à la pièce au prix majoré de 0,69 € la pièce. Avec un Abonnement timbres-poste, vous recevez toujours chaque timbre à la pièce au prix le plus avantageux et vous profitez en outre de nombreux avantages.

Par exemple, vous recevez dans votre boîte aux lettres, en 5 envois répartis tout au long de l'année, un exemplaire de tous les timbres-poste belges. Vous ne devez plus vous déplacer, ni acheter de feuillets complets. Au total, vous recevez plus de 100 timbres-poste différents.

De plus, en tant qu'abonné(e), vous recevez 5 fois par an notre magazine Philanews, ainsi qu'un feuillet noir et blanc, et en fonction de votre mode de paiement, un (si vous payez après la livraison) ou deux (si vous payez à l'avance) feuillet(s) supplémentaire(s) non dentelé(s). Si vous choisissez de payer à l'avance, vous recevrez gratuitement, comme cerise sur le gâteau, les éventuelles émissions supplémentaires de 2010.

Le prix de l'Abonnement timbres-poste 2010 est de 97,82 €, sur lequel vous pouvez bénéficier d'une réduction jusqu'à 8 %. Inscrivez-vous maintenant et profitez de tarifs extrêmement avantageux !

- 2 % de réduction de base en guise de cadeau de bienvenue.
- 3 % de réduction supplémentaire si vous payez à l'avance et en une fois.
- enfin, encore 3 % de réduction supplémentaire si vous payez par domiciliation ou carte de crédit.



Les nouveaux abonnés reçoivent en guise de cadeau de bienvenue le superbe ouvrage « Les oiseaux d'André Buzin » (sans timbres-poste).

ABONNEMENT NUMISLETTER
Abonnez-vous à ces superbes objets de collection et recevez :

- Les 5 Numisletters de cette année : des enveloppes illustrées, munies de timbres-poste oblitérés et renfermant une carte d'informations et une pièce frappée par la Monnaie royale de Belgique. Tirage limité.
- Un superbe cadeau : le classeur et son étui de protection !

Prix par exemplaire : 15,95 €

Votre avantage en tant qu'abonné Numisletter :

- 2 % de réduction sur chaque Numisletter
- 3 % de réduction supplémentaire si vous optez pour un paiement par carte de crédit ou domiciliation. Souscrivez un abonnement Numisletter avant le 29/10/2010 et recevez un luxueux classeur en similicuir accompagné de son étui de protection.

Vous souhaitez plus d'infos ou passer commande ?
Tél. : +32 015 285 810
E-mail : philately@post.be
ou utilisez le bon de commande page suivante.
Offre valable jusqu'au 29/10/2010

BON DE COMMANDE POUR VOTRE ABONNEMENT TIMBRES-POSTE / NUMISLETTER

Renvoyez ce formulaire à La Poste - Stamps & Philately - Egide Walschaertsstraat 1B - 2800 Malines, de préférence sous enveloppe si vous y mentionnez des données de compte ou de carte de crédit.

VOS COORDONNÉES

nom + prénom : _____

adresse : _____

n° : _____ boîte : _____ code postal : _____

localité : _____

tél.: _____

numéro de client (si connu) : _____

e-mail: _____

J'accepte que mon e-mail soit utilisé par La Poste pour m'informer de ses produits et services ? ☐ Oui ☐ Non

- ☐ Je souscris un Abonnement timbres-poste et je recevrai, en tant que nouvel abonné, le livre « Les oiseaux d'André Buzin » (sans timbres-postes - action valable jusqu'au 29/10/2010 ou jusqu'à épuisement des stocks).
- ☐ Je souscris un Abonnement Numisletter et je recevrai, en tant que nouvel abonné, un luxueux classeur accompagné de son étui de protection (action valable jusqu'au 29/10/2010 ou jusqu'à épuisement des stocks).

TYPE D'ABONNEMENT	JE PAIE PAR VIREMENT APRÈS CHAQUE ENVOI	JE PAIE PAR CARTE DE CRÉDIT APRÈS CHAQUE ENVOI OU PAR DOMICILIATION	JE PAIE À L'AVANCE ET EN 1 FOIS PAR VIREMENT	JE PAIE À L'AVANCE ET EN 1 FOIS PAR CARTE DE CRÉDIT OU DOMICILIATION
L'ABONNEMENT TIMBRES-POSTE EN 5 ENVOIS / SC661	<input type="checkbox"/> 95,86 €* (2 % DE RÉDUCTION DÉJÀ DÉDUITS)	<input type="checkbox"/> 92,93 €* (5 % DE RÉDUCTION DÉJÀ DÉDUITS)	<input type="checkbox"/> 92,93 € (5 % DE RÉDUCTION DÉJÀ DÉDUITS)	<input type="checkbox"/> 90,14 € (5 % + 3 % DE RÉDUCTION DÉJÀ DÉDUITS)
L' ABONNEMENT NUMISLETTER / SC663	<input type="checkbox"/> 15,63 € PAR EX., 20 % DE RÉDUCTION DÉJÀ DÉDUITS (5 EX. PAR AN)	<input type="checkbox"/> 15,47 € PAR EX., 5 % DE RÉDUCTION DÉJÀ DÉDUITS (5 EX. PAR AN)	-	-

* Ce montant peut varier si davantage de timbres-poste sont émis dans le courant de l'année.
Pour des raisons d'ordre administratif, le délai de résiliation de votre abonnement est fixé à 30 jours.

JE PAIE CE MONTANT PAR :

- ☐ domiciliation - je paie la première facture par virement et choisis une domiciliation pour les autres versements. Je conserve mon droit aux 3 % supplémentaires de réduction. Numéro de compte : N° : _____
- ☐ je paie via carte de crédit (avec un minimum de 12.39 euro)
 - ☐ VISA ☐ MASTERCARD ☐ AMEX
 - N° : _____
 - Date d'échéance : _____
- ☐ Virement (je reçois une facture pour le montant sur base de mon choix ci-dessus)
Votre abonnement sera renouvelé chaque année.
Date: _____

Signature: _____

Bon de réduction !

Dollar argent des Etats-Unis
« La Statue de la Liberté » en argent massif !
D'une valeur de 59.90 €, maintenant 39.90 € !
Offre très avantageuse !
Et jusqu'à épuisement des stocks : la très demandée pièce en argent « Statue de la Liberté » avec 20 € de réduction ; Une pièce de grande taille (38,61 mm) dans la meilleure qualité **proof** ! Avec certificat d'authenticité. Sans autre obligation d'achat. Fini = fini.

Timbre Disney
« Dingo en Belgique » non oblitéré !
Dès à présent pour 2,45 € au lieu de 9 €
Le magnifique bloc de Dingo faisant du ski dans les Ardennes est dès à présent disponible au prix de lancement de 2,45 € seulement. Complet avec feuille de collection de luxe.
Sans aucune autre obligation d'achat.
Dans la limite des stocks disponibles.

Timbre WWF du Burundi
« Sitatunga » non oblitéré
Aujourd'hui pour 3 € au lieu de 13 €
Le feuillet de timbres a été édité en 2004 sous les auspices du WWF. Pour découvrir la collection de timbres du WWF, vous pouvez vous procurer ce timbre non oblitéré exceptionnel pour seulement 3 EUR. Complet avec feuille de collection luxueuse. Dans la limite des stocks disponibles.

Liquidation de non-oblitérés. Désormais pour 49 € seulement au lieu de 179 € !
Offre unique : liquidation exceptionnelle • timbres neufs sans charnière uniquement. • beaucoup de séries complètes. • nombreux timbres européens • nombreux timbres anciens • également en séries complètes non oblitérés. Complet avec album de collection de luxe pour ranger et conserver soigneusement le tout. Commandez cette offre de liquidation spéciale dès maintenant pour découvrir et trier de très beaux timbres et étendre considérablement votre collection. Vu le prix très attractif, une seule commande par

BON à renvoyer à Edel Collections SA, Parklaan 22 b12, 2300 Turnhout. Tél. : 014/44.82.43
OUI, veuillez m'envoyer par retour de courrier sans obligation de ma part, à vue pendant 14 jours la/les série(s) cochée(s).
☐ Dollar argent des Etats-Unis
☐ Disney « Dingo en Belgique »
☐ Burundi « Sitatunga »
☐ Liquidation timbres neufs
* 3,95 € de contribution aux frais d'expédition.
Je ne paie encore rien maintenant et attend d'abord votre envoi.
Si je ne suis pas satisfait, je vous retourne le tout et ne vous dois rien.

Nom : h/f
Prénom :
Adresse : No.
Code postal : Localité :
N° de tél :

EDDEL
Tél. : 014/44.82.43
www.edelcollecties.be
info@edelcollecties.be

22 |

Les nouveaux euros de France

La collection complète des euros en argent de France se compose de 5 monnaies : les pièces de 5€, 10€, 15€, 25€ et 50€.
Chaque pièce représente une pose différente et, en les mettant côte à côte, on voit la Semeuse qui avance.
La cinquième et dernière pièce de la collection est disponible depuis juillet : sa valeur faciale est de 50€ et son tirage est de seulement 100.000 exemplaires !

5€	10€	15€	25€	50€
Métal : argent	argent	argent	argent	argent
Poids : 10 g	12 g	15 g	18 g	36 g
Diamètre : 27 mm	29 mm	31 mm	33 mm	41 mm
Tirage : 2.000.000	2.000.000	500.000	250.000	100.000

Monnaie de France 2010-50€ : prix : 90,00€ code: NM10FZS
Set de 4 monnaies France 5€, 10€, 15€ et 25€ : prix: 110,00€ code: NM09FZS
A commander avant le 10 septembre

Monnaie Mère Teresa

A l'occasion du 100ème anniversaire de la naissance de Mère Teresa la Monnaie de Paris émet une magnifique monnaie en argent.

Poids	Diamètre	Tirage
22,2 g	37 mm	20.000 ex.

Monnaie Mère Teresa 2010 :
Prix : 51,00€ code: NM10MTZS

Monnaie 2010 de 2€ France

Monnaie de 2 euro émise à l'occasion du 70ème anniversaire de l'appel du 18 juin 1940. Elle représente le Général de Gaulle.

Monnaie de 2€ "Général de Gaulle" :
Prix : 9,00€ code: NM10FS
Voir bon de commande central

| 23

DEUXIÈME SÉRIE DES "PLUS PETITES PIÈCES D'OR DU MONDE"

LES MONNAIES DE L'EMPIRE ROMAIN

Ces quatre reproductions ultra-fidèles des monnaies romaines authentiques ont été frappées dans l'or le plus pur et vous sont proposées à un prix très abordable.

TIRAGE STRICTEMENT LIMITÉ

A COMMANDER AVANT LE 10 SEPTEMBRE

Le DIDRACHME avec Romulus et Rémus sous la Louve (env. 269 av.J.C.)
N° de commande: NM10RRGE

L'AUREUS à l'effigie de l'Empereur Claude (10 av.J.C. - 54 ap.J.C.)
N° de commande: NM10RCLGE

L'AUREUS à l'effigie de l'Empereur Tibère (42 av.J.C. - 37 ap.J.C.)
N° de commande: NM10RTGE

L'AUREUS à l'effigie de l'Empereur Caligula (12 ap.J.C. - 41 ap.J.C.)
N° de commande: NM10RCAGE

Caractéristiques techniques ► émission : îles de Palau • valeur faciale : 1 dollar • diamètre: 11,8 mm • or 999/000 • frappe: brillant uncirculated (BU) • présentation: boîtier bleu • pièces accompagnées d'un certificat d'authenticité • prix: € 70,00 par pièce

Nouvelle émission!

Max Havelaar a 150 ans

Une exclusivité sans pareil, frappée à l'occasion du 150^e anniversaire d'un des chefs d'œuvre de la littérature néerlandophone: le **Max Havelaar** de **Multatuli**. Cette monnaie commémorative en or a été frappée en **tirage limité** et se présente dans un joli écrin. Chaque pièce est accompagnée d'un **certificat d'authenticité** délivré par l'institution monétaire officielle, la Monnaie Royale des Pays-Bas. Une véritable pièce de collection, à ne pas manquer sous aucun prétexte!

Valeur nominale : 10 euro • Diamètre : 22,5 mm
Titre : 900/1000 • Qualité : Belle Épreuve • Prix : € 300,-
N° de commande : NM10MHGE

A COMMANDER AVANT LE 10 SEPTEMBRE

Koninklijke Nederlandse Munt

Pour ceux qui préfèrent les valeurs sûres...

* prix sous réserve des fluctuations sur le marché des métaux nobles

MYSTÉRIEUSE IRLANDE

L'émission de timbres d'An Post représentant des Hautes Croix agrémentera à merveille les cartes postales venues d'Irlande. Ces croix celtiques, nimbées d'une aura de mystère, constituent en effet l'une des images les plus caractéristiques de l'Irlande. On les retrouve principalement sur l'île au trèfle vert, où elles apparurent dans le paysage à partir du VIIe siècle. Ce n'est que plus tard qu'elles fleurirent en Écosse, au Pays de Galles et dans le reste de la Grande-Bretagne.



Les timbres commémoratifs célèbrent le 100e anniversaire du poète Máirtín Ó Direáin et le 150e anniversaire du peintre Roderic O'Conor, dont l'œuvre fut influencée par des artistes comme Gauguin et Van Gogh. Deux classiques de la littérature jeunesse sont également mis à l'honneur dans la série EUROPA : « Le Prince heureux », conte tragique écrit par Oscar Wilde, et « Les Voyages de Gulliver » de Jonathan Swift, récit satirique qui, même trois siècles plus tard, n'a rien perdu de sa pertinence. De véritables incontournables pour jeunes et moins jeunes !



CODE	DESCRIPTION	DATE D'ÉMISSION	PRIX
IR100655	25e anniversaire Gaisce	11.03.2010	0.67 €
IR100755	100 ans de l' Irish Countrywoman's Association	25.03.2010	0.67 €
IR100855ST	High Crosses	08.04.2010	2.66 €
IR100955	EUROPA, livres d'enfants	06.05.2010	0.67 €
IR100982	EUROPA, livres d'enfants	06.05.2010	0.99 €
IR101055	100 ans naissance de Máirtín Ó Direáin	27.05.2010	0.67 €
IR101151	150 ans naissance de Roderic O'Conor	27.05.2010	0.67 €
IR101152	150 ans naissance de Roderic O'Conor	27.05.2010	0.67 €



PRODUIT SOUS LA LOUPE : ALBUMS

Les albums de timbres-poste offrent une solution pratique pour le classement de vos timbres. Nous vous présentons succinctement ci-après les 5 types d'albums :

- ➊ **Album Leuchtturm :**
64 pages en carton blanc séparées par du papier pergamine.
Chaque page compte 9 rangées de cristaux.
Prix : 18,45 € TVAC
Couverture rouge : code commande : KL0902L64R
Couverture noire : code commande : KL0902L64Z

- ➋ **Album Leuchtturm :**
32 pages en carton blanc séparées par du papier pergamine.
Chaque page compte 9 rangées de cristaux.
Prix : 9,45 € TVAC
Couverture rouge : code commande : KL0901L32R
Couverture noire : code commande : KL0901L32Z

- ➌ **Album de timbres-poste avec logo de La Poste sur la couverture :**
16 pages en carton blanc séparées par du papier pergamine.
Chaque page compte 9 rangées de cristaux.
Existe en 4 coloris.
Prix : 5,50 € TVAC
Code commande : KL0801



PROMO

Si tu commandes pour au moins 25 € d' albums, tu reçois en cadeau 2 BD de Stam & Pilou, au choix parmi les numéros 1 à 20. Promotion valable jusqu'au 15 octobre 2010. Indique ton choix sur le bon de commande central.

NOUVEAU

MA CARTE GSM ?
ELLE SE RECHARGE
TOUTE SEULE !

PostMobile : des tarifs avantageux, le confort en plus !
Avec la nouvelle option **«Recharge Automatique»**, vous choisissez un montant qui alimentera votre crédit d'appel chaque mois, automatiquement !
Plus d'infos dans votre bureau de Poste ou sur www.postmobile.be

E.R. : Philippe Alardin - La Poste - Centre Monsie - 1000 Bruxelles

Suppléments DAVO 2010

En 2010, La Poste émet un grand nombre de timbres-poste, carnets et feuillets. Pour vous permettre de classer soigneusement toutes ces émissions, DAVO vous propose plusieurs suppléments luxe (qualité élevée et pochettes).



PROMOTION D'ÉTÉ
PROFITEZ-EN MAINTENANT

Album DAVO
Belgique VII 2007-2010
(réf. DAVO1937)
ancien prix € 115,-
maintenant € 85,-*

**Vous avez la possibilité de prendre un abonnement.
Vous recevez chaque année, sans interruption, votre
ou vos supplément(s) dans votre boîte aux lettres.**

**Les suppléments luxe 2010 suivants sont proposés,
avec possibilité d'abonnement (pas pour le 1d):**

description	référence	prix
1 ^a Base	DA101950	€ 34,75
1 ^b Timbres des feuillets et carnets	DA1052050	€ 10,00
1 ^c Carnets complets autocollants	DA1052060	€ 7,75
1 ^d Feuillets Nouveau	DA1051920	€ 30,25

* L'offre pour l'album luxe Belgique VII est valable jusqu'au 30 septembre 2010

INDIQUEZ VOTRE CHOIX SUR LE BON DE COMMANDE CENTRAL !

VOUS Y TROUVEREZ TOUTES LES INFORMATIONS POUR LE PAIEMENT, LA COMMANDE, LES FRAIS ET AUTRES CONDITIONS

LES VAINQUEURS DU CONCOURS « LE PLUS BEAU TIMBRE DE 2009 »

En mars, nous avons invité nos lecteurs à élire les plus beaux timbres de 2009. Vous avez choisi trois favoris parmi 123 timbres. Votre voix a été prise en compte lors de l'élection finale des « Grands Prix de l'Art philatélique belge ». Voici le palmarès :



1er prix :
Roi Albert – 50 – Reine Paola
(MVTM)



2e prix :
Feuillet « L'arbre qui cache la forêt » (Roel Jacobs)



3e prix :
Le Centre de la BD en fête
(Dany/composition MVTM)

Les 5 participants suivants ont reçu dans leur boîte aux lettres un exemplaire du superbe livre « La Belgique 2009 à travers ses timbres-poste » : Mme E. Simoens (Ostende), Dany Masschelein (Wevelgem), Mady Braconnier (Tournai), Paul Remiche (Hastière), Capitaine E.K. Lippert (Detmold – Allemagne)

STAMPS & PHILATELY SERA PRÉSENT AUX SALONS INTERNATIONAUX SUIVANTS :



Portugal 2010, Du 1er au 10 octobre 2010
FIL – Feira Internacional de Lisboa
Rua do Bojador, Parque das Nações
1998-010 Lisbonne, Portugal



28. Internationale Briefmarken-Börse Sindelfingen, Du 29 au 31 octobre 2010
Messe Sindelfingen GmbH
Mahdentalstrasse 116,
D-71065 Sindelfingen, Allemagne

BUREAUX DE POSTE TEMPORAIRES



1. Du 25 septembre au 3 octobre 2010, le Groupe d'étude Timbres-Poste A. Buzin organise l'exposition « 25 années d'Oiseaux d'André Buzin ». Lieu de l'événement : Salle « De Brug », Nekkerspoelstraat 366 à 2800 Malines. Heures

d'ouverture : tous les jours de 14 à 18 h. Il sera possible d'acheter une enveloppe souvenir. André Buzin sera présent les 25 et 26 septembre et les 2 et 3 octobre de 14 à 18 h, ainsi que le 30 septembre de 10 à 16 h 30. Le 29 septembre, à 19 h 30, André De Pauw (Imprimerie du Timbre de Malines) présentera un exposé sur l'impression des timbres personnalisés (« P-stamps »). Dans le cadre de cette exposition, un bureau de poste temporaire sera organisé le 30 septembre 2010 à la même adresse. Il y aura une oblitération spéciale ce jour-là. Ne la manquez pas !



2. À l'occasion de l'émission « Nouvelle vie dans la brasserie » consacrée aux brasseries ayant reçu une nouvelle destination, la commune de Rotselaar organise les 24 et 25 septembre 2010 un bureau de poste temporaire au Centre de loisirs DE MENA, Provinciebaan 2 à 3110 Rotselaar. Ce bureau sera accessible le 24/09/2010 de

18 à 20 h 30 et le 25/09/2010 de 13 h 30 à 16 h 30. Les timbres de la série concernée seront proposés à la vente et une oblitération spéciale est prévue. On y vendra également une carte souvenir sur le bâtiment Mena, ainsi que les FDC et FDS réalisés à l'occasion de cette émission. Pour plus d'informations : www.rotselaar.be/verdiep2

OBLITÉRATIONS PHILATÉLIQUES

- Le tarif total du ou des timbres à oblitérer doit être au moins celui du port de la lettre (tarif ❶ national ou valeur nominale correspondante en BEF et/ou en € ; pour 2010, il s'agit par exemple de 0,69 € pour un envoi national normalisé). Une seule exception à cette règle :
 - La date d'oblitération demandée est celle du timbre à oblitérer (par ex. le timbre Buzin « Pic noir - 0,01 € », avec cachet du 21/09/2009 ou le timbre élections tarif 1 de 0,28 € du 12/05/2010).
 - Un cachet plus récent est bien entendu possible mais même dans ce cas, l'affranchissement doit être égal au tarif du port de la lettre (soit 0,69 € en 2010).
- Un cachet de rappel, c'est-à-dire un cachet à côté du ou des timbres, ne sera apposé que si la valeur totale du ou des timbres collés et à oblitérer a au moins la valeur du tarif du port de la lettre. Les timbres sont donc d'abord oblitérés avant qu'un cachet de rappel soit apposé.
- Les produits philatéliques dérivés (FDS, FDC, Numisletters, cartes souvenirs, enveloppes souvenirs, etc.) sont des produits finis vendus comme un ensemble. Ils ne peuvent faire l'objet d'aucune oblitération supplémentaire, que ce soit ou non en combinaison avec un autre timbre collé.

AVANTAGES CULTURELS

UN TARIF AVANTAGEUX POUR NOS ABONNÉS

En 2010, La Poste veut aussi gâter ses abonnés avec une offre d’avantages culturels variés. Nous vous présentons un avant-goût.



LE MUNDANEUM, UNIQUE AU MONDE
Paul Otlet ne se contentait pas de rêver, il s’est aussi totalement investi dans la réalisation de son idéal. Au début du siècle dernier, il se lance dans l’œuvre de sa vie, qui visait à rassembler et classer l’ensemble des connaissances du monde. La superbe collection de Paul Otlet est conservée au Mundaneum de Mons. Il s’agit d’un musée des plus singuliers, dont l’aménagement est signé François Schuiten. Pour prolonger le plaisir de la visite chez soi, le livre « Les Archives de la Connaissance » vous est offert. Ceux qui préfèrent peuvent remplacer ce cadeau par une lithographie.
Ticket duo Mundaneum et livre « Les Archives de la Connaissance » ou une Lithographie (valeur ticket duo + livre ou litho : 19 €)
Prix abonnés : 15 €, non-abonnés 19 €



PROMENADE LITTÉRAIRE À TRAVERS BRUXELLES
L’émission « Promenade littéraire à travers Bruxelles » est l’occasion idéale pour proposer à nos lecteurs une découverte du cœur de Bruxelles. Sous la houlette de guides professionnels, vous pourrez découvrir ce que plusieurs écrivains de renommée internationale ayant séjourné dans la ville savaient déjà : Bruxelles déborde de vie. La promenade se termine par une visite gratuite du Musée de la bande dessinée.
Promenade à travers Bruxelles et visite du Musée de la bande dessinée (valeur 20 €) : prix abonnés 15 €, non-abonnés 20 €
Info : www.polymnia.be

Date : 23 octobre 2010. Promenades supplémentaires possibles en cas d’inscriptions suffisantes. Vous pouvez aussi organiser votre propre promenade (à partir de 12 personnes). Contactez notre service clientèle.

LE JARDIN JAPONAIS À HASSELT
Profitez d’un magnifique jardin fleuri en toute saison. Visitez le splendide Jardin japonais à Hasselt. C’est le plus grand jardin japonais d’Europe (2,5 ha), aménagé par des spécialistes japonais selon la tradition ancestrale des salons de thé du XVII^e siècle. Découvrez

une tout autre culture dans un environnement empreint de sérénité intérieure et de beauté. Outre la richesse des plantes, la maison de thé, la maison de cérémonie, la cascade et le yatsuhashi ou pont en zigzag font de ce jardin de 2,5 ha un havre de paix unique. Le Jardin japonais est facilement accessible depuis la gare grâce aux bus gratuits de la ville. Le ticket duo vous donne droit à une visite guidée pour 2 personnes le dimanche. Il vous permet également de visiter le Festival des chrysanthèmes, qui se déroule du 16 au 24 octobre : la fête de clôture mettant à l’honneur la fleur impériale.



Tarif préférentiel pour les abonnés : 15 €*
Prix non-abonnés : 27 €
À commander avant le 1^{er} octobre 2010

MODE, C’EST DU BELGE
Voici une bonne vingtaine d’années, le monde de la mode belge prenait une dimension internationale avec l’arrivée des « 6 Anversoïses ». Depuis, les superbes collections des créateurs belges ne cessent d’étonner tant les connaisseurs que le grand public. Impensable de ne pas rendre hommage à de si beaux talents. L’émission « Mode, c’est du belge » exprime notre estime pour 10 créateurs qui ont acquis une renommée internationale.

Vous découvrirez tout en détail dans le livre « This is Belgium – Mode, c’est du belge », écrit pour l’occasion par Veerle Windels, journaliste de mode. Dans le cadre de cet avantage, vous pouvez acquérir un exemplaire du livre dédié par l’auteur Veerle Windels.
Prix du livre « This is Belgium » : abonnés 15 € au lieu de 19,50 €, non-abonnés 19,50 €*

MUSÉE ROYAL D’AFRIQUE CENTRALE
En 2010, les Congolais fêtent un événement majeur ! Les 50 ans d’indépendance du pays ont été en effet célébrés comme il se doit. Pas seulement au Congo, mais aussi en Belgique, avec l’émission de la série de timbres-poste « Le destin en main ». C’est évidemment l’occasion de se pencher sur la culture tellement intéressante de ce pays. Et où peut-on mieux la découvrir qu’au Musée royal d’Afrique centrale ? Vous pouvez y visiter les deux expositions temporaires qui s’y tiennent cette année. L’exposition « Fleuve Congo » se déroule du 27 avril 2010 au 9 janvier 2011 et l’exposition « Indépendance. 50 ans d’indépendance racontés par des Congolais » qui se déroule du 11 juin 2010 au 9 janvier 2011. À ne pas manquer !
Ticket duo Musée pour les deux expositions temporaires et un First Day Sheet « Timbre Congo » (valeur 22,95 €) : abonnés 15 €, non-abonnés 22,95 €*

LA BELGIQUE, PAYS DE LA BIÈRE !
Pour le promeneur qui fait halte sur une terrasse de bistro en été ou se réfugie dans une brasserie fuyant le vent d’hiver et consulte



la carte de l’établissement, aucun doute possible : la Belgique est un pays de bière, même si de nombreuses brasseries locales ont disparu. Le fait d’insuffler une nouvelle vie dans ces anciennes brasseries témoigne

de notre attachement et de notre respect au métier de brasseur. Vous pouvez à présent découvrir le Centre d’art contemporain Wiels à des conditions très intéressantes !
Ticket duo CAC Wiels et brochure « Luc Tuymans » (valeur 18 €) : prix abonnés 15 €, non-abonnés 18 €*

MUSÉE DES TECHNIQUES ANCIENNES
Voici moins d’un siècle, il était banal de s’arrêter chez le savetier pour se faire tailler une paire de sabots, de passer chez le forgeron pour ferrer son cheval ou d’admirer la fileuse



maniant la quenouille... des gestes à peine imaginables dans notre société de consommation actuelle. Les personnes qui souhaitent découvrir l’ingéniosité de nos aïeux se rendront sans hésiter au Musée des Techniques anciennes de Grimbergen. On vous y offrira en plus un ensemble de 4 superbes gravures.
Ticket MOT Grimbergen et ensemble de gravures (valeur totale : 23 €) : prix abonnés 15 €, non-abonnés 23 €*

L’HÉRITAGE DE JEAN-MICHEL FOLON
Si la Belgique est rapidement devenue trop petite pour Jean-Michel Folon, il n’en a pour autant jamais oublié sa patrie. Bien qu’il ait séjourné de nombreuses années à Paris, il n’a pas hésité longtemps avant de décider



de transférer son héritage en Belgique. Sa collection hétéroclite de sculptures, aquarelles, gravures et affiches est présentée à la Fondation Folon dans la Ferme du Château de La Hulpe. Ce musée original vaut assurément le déplacement et la visite du magnifique domaine du Château couronnera votre escapade en beauté.
Ticket duo Fondation Folon et sac cadeau (valeur totale 20 €) : prix abonnés 15 €, non-abonnés 20 €*

INFO:
Vous pouvez commander ces avantages culturels au moyen de notre bon de commande central ou chez Stamps & Philately, Egide Walschaertsstraat 1B – 2800 Malines
Tél. 015 285 811 – e-mail : philately@post.be – www.philately.post.be
* Offre valable pour tout abonnement à l’un des produits suivants : Timbres-poste, Pochette annuelle, Livre philatélique, First Day Sheets, First Day Covers, Numisletters, Duostamp®.

La responsabilité de La Poste ne peut être engagée si l’un des avantages culturels proposés doit être annulé complètement ou partiellement par un partenaire. Dans ce cas, l’offre sera complètement ou partiellement remplacé par un autre avantage culturel de la même valeur.

RENCONTREZ DES DESSINA-TEURS DE RENOM

Nos émissions spéciales auront encore plus de cachet lors des deux préventes que nous organisons, grâce à la présence de leurs pères spirituels. L'occasion rêvée de les rencontrer personnellement et de les interroger sur leurs créations.

En mai, le graveur Guillaume Broux était déjà présent à la prévente de l'émission spéciale « Sur la bonne voie », éditée à l'occasion du 175e anniversaire des chemins de fer belges. Avec « La Poste en mouvement », il a développé une nouvelle émission spéciale en collaboration avec Jean Libert, sur le thème des moyens de transport. Il viendra expliquer sa façon de travailler lors de la prévente du 28/08/2010 organisée à Saint-Mard (Virton), et dédicacer cette émission spéciale. Le photographe Roel Jacobs passera également signer l'émission spéciale « Hauts bâtiments en Belgique » et répondre à vos questions. Guillaume Broux sera présent toute la journée, Roel Jacobs nous rejoindra à partir de 11 heures.

Le graphiste primé Rob Buytaert n'en est pas à son premier essai avec l'émission spéciale « Nouvelle vie dans la brasserie ». Au cours des 10 dernières années, il a créé pas moins de 70 timbres-poste. Il participera à la prévente de l'émission « Nouvelle vie dans la brasserie » qui se tiendra à Lommel le 18/09/2010. Une belle occasion de rencontrer ce « monument vivant » et de lui faire dédicacer votre émission. Comparé à Rob Buytaert, le photographe Bart Van Leuven est encore un « bleu » en matière de création de timbres-poste. Dans la série « La Belgique des régions », il a fourni un bel échantillon de son talent avec son épouse Inge Van Damme, graphiste de son état, en concevant leur première émission. Le duo a su rendre les multiples facettes de la Hesbaye, une région rassemblant pas moins de 5 provinces belges, sur un feuillet unique de timbres-poste. Leur approche pure et sobre met joliment en valeur les atouts de la Hesbaye. Vous pouvez dé-

couvrir ce nouveau venu pendant la prévente à Lommel. Le photographe sera présent de 14 à 16 heures afin de dédicacer son premier timbre-poste.

LA POSTE EN MOUVEMENT - HAUTS BÂTIMENTS EN BELGIQUE

Vente :

À partir du 30 août 2010 dans tous les bureaux de poste, mais pas dans les agences ni les Points Poste.

Prévente :

Le 28 août 2010 de 10h à 16h à l'adresse suivante :
Centre Communautaire
Rue Léon Colleaux 38
6762 Saint-Mard (Virton)

Oblitération premier jour :

Le 30 août 2010 de 10h à 17h à la Philaboutique de Bruxelles-De Brouckère, boulevard Anspach 1 à 1000 Bruxelles.

LA BELGIQUE DES RÉGIONS - NOUVELLE VIE DANS LA BRASSERIE

Vente :

À partir 20 septembre 2010 dans tous les bureaux de poste, mais pas dans les agences ni les Points Poste.

Prévente :

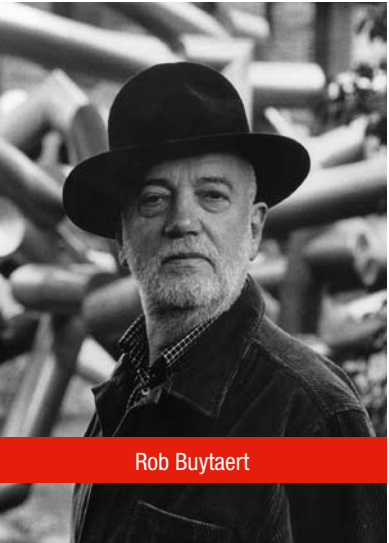
Le 18 septembre 2010 de 10h à 16h à l'adresse suivante :
CC De Adelberg
Adelbergpark 1
3920 Lommel

Oblitération premier jour :

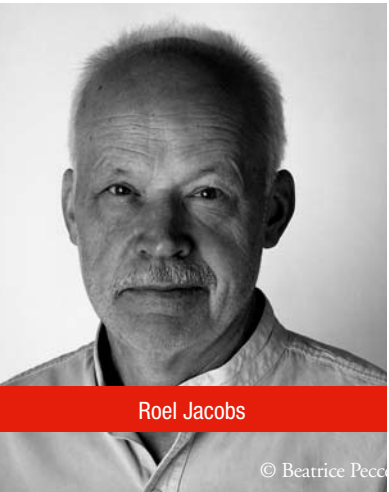
Le 20 septembre 2010 de 10h à 17h à la Philaboutique de Bruxelles-De Brouckère, Boulevard Anspach 1 à 1000 Bruxelles.



Bart Van Leuven



Rob Buytaert



Roel Jacobs

© Beatrice Pecc



Guillaume Broux

LA GÉNÉRATION INTERNET DÉCOUVRE LA PHILATÉLIE

Les timbres-poste continuent à fasciner jeunes et moins jeunes. Moi-même, j'ai attrapé le virus alors que je n'avais que sept ans. J'ai donc vécu de très près l'évolution de la passion du timbre. La principale révolution de toutes ces années a bien entendu été l'arrivée d'Internet. Et dans ce contexte, il est d'autant plus remarquable que de plus en plus de trentenaires se lancent dans la philatélie.

Il y a une quinzaine d'années que j'ai découvert les autoroutes de l'information – après tout, c'est la meilleure définition d'Internet, non ? – et surtout les possibilités de ce média. Un nouveau monde s'ouvrait à moi. Avec, comme principal avantage, que ma boutique virtuelle est ouverte 24 heures sur 24. Dans les endroits les plus reculés de la planète, les personnes intéressées peuvent ainsi faire connaissance avec les timbres-poste belges. Des collectionneurs des États-Unis, du Japon et d'Australie ont trouvé le chemin qui mène à nos timbres nationaux et découvrent également un pan de notre culture et de notre mode de vie, c'est-à-dire la Belgique au sens large.

De nombreux clients internautes indiquent leur âge sur la fiche d'information, ce qui me donne une idée précise de leur profil en fonction de leur âge. Je suis frappée de constater que bon nombre de trentenaires s'intéressent aux timbres et se mettent à les collectionner. J'ai eu la même surprise devant la jeunesse du public d'Antverpia 2010, l'exposition philatélique qui a eu lieu en avril dernier à Antwerp Expo. C'est plus que réjouissant car c'est cette jeunesse qui forme la relève pour la philatélie.

Marina Abelshausen (55)

Présidente de la Chambre Professionnelle Belge des Négociants en Timbres-Poste (CPBNTPT) et membre du bureau de l'International Federation of Stamp Dealers Associations (IFSDA).

« Des trentenaires branchés se lancent dans la philatélie »



© Filip Naudts

LE "BUZIN-BOX", INCONTOURNABLE!

E.R. P. Allard - E. Valschaertstraat 1B - 2800 Mechelen La Poste (société anonyme de droit public, Centre Nomade, 1000 Bruxelles, TVA BE 0214.506.464 PMP Bruxelles, CP 000-0000014-14)



prix: €50

Code: MER1001BUZ

Pour célébrer le 25ème anniversaire de la série de timbres 'Oiseaux' d'André Buzin, La Poste édite un "Buzin-box". Il se compose de reproductions de tous les dessins originaux des timbres de Buzin illustrant des oiseaux et d'un superbe cadre photo en aluminium conçu pour les accueillir. Ces 102 reproductions sont imprimées sur du vrai papier à timbre-poste (non gommé), format 18 cm x 24 cm. Elles sont exclusivement disponibles à l'achat du "Buzin-box". Ce box contient également un tiré à part noir et blanc limité et numéroté d'une gravure d'un Balbuzard pêcheur sur le format d'un timbre-poste.

