

# PHILANEWS

## LA PHOTOGRAPHIE BELGE

TIM DIRVEN



PAUL AUSLOOS



LÉONARD MISONNE



HARRY GRUYAERT



STEPHAN VANFLETEREN



JULIA PIROTTE



# DANS CE NUMÉRO...

## Service clientèle:

Adresse: La Poste  
Stamps & Philately  
E. Walschaertsstraat 1  
2800 Mechelen  
Tél.: +32 (0)15 28 58 11  
Fax: +32 (0)15 28 58 16  
E-mail: philately@post.be  
Site web: [www.philately.post.be](http://www.philately.post.be)  
[www.post.be/ebay](http://www.post.be/ebay)

Stamps & Philately n'est pas responsable des offres proposées par ses partenaires et ne pourrait être mis en cause en cas de litige. Offres valables dans la limite des stocks disponibles et sous réserve d'erreurs.



ISO 9001:2000 CWA14441:2003



01

**EDITORIAL** | page 1

02

**NEW**

**EMISSIONS SPÉCIALES** | page 2

03

**PRÉVENTE** | page 10

04

**EMISSIONS ORDINAIRES** | page 11

05

**FIRST DAY COVERS** | page 14

06

**FIRST DAY SHEETS** | page 15

07

**NEW**

**PUBLICATIONS** | page 16

08

**ENTIERS POSTAUX** | page 20

09

**NEW**

**DUOSTAMP®** | page 22

10

**VIGNETTES** | page 23

11

**TAXIPOST** | page 23

12

**TIMBRES IRLANDAIS** | page 24

13

**NUMISLETTER** | page 25

14

**eBAY** | page 25

15

**NUMISMATIQUE** | page 26

16

**EDEL COLLECTIONS** | page 28

17

**INFO** | page 29

18

**PHILATELIE FERROVIAIRE** | page 30

19

**ABONNEMENTS** | page 31



Cher collectionneur,

Les Etats généraux de la Philatélie organisés par nos collègues français ont permis aux différents acteurs du monde de la Philatélie de se rencontrer. Tant les collectionneurs que les négociants et La Poste ont pu exprimer leurs points de vue. La Poste belge y était présente en tant qu'observateur mais également

pour y apporter son témoignage.

Ces Etats généraux ont permis de dresser un inventaire sur le futur de la Philatélie, la place des jeunes, le rôle des médias et de la Poste. Tous les sujets abordés n'ont évidemment pas encore trouvé de réponse mais la dynamique du dialogue est lancée. Que les choses soient claires : les constats sont identiques en Belgique et en France.

La philatélie ne doit pas être trop rigoriste dans ses règles, elle doit s'ouvrir à la simple passion de collectionner. L'internet, outil dynamique par excellence, doit être un vecteur de redécouverte et d'échange pour les jeunes et les moins jeunes.

Enfin, le forum a mis en évidence que «ce n'est pas La Poste qui fait la Philatélie mais bien les philatélistes eux-mêmes». La Poste est bien sûr à la source de la philatélie mais chacun collectionne ce qu'il veut en fonction de ses envies ou de ses aspirations.

Dans ce numéro, vous découvrirez la contribution de La Poste à la Philatélie pour les deux prochains mois. En septembre, 4 nouvelles émissions sont programmées lors de Luxphila : un superbe feuillet nature sur les mustélidés réalisé par René Hausman, une série sur les Schtroumpfs qui fêtent cette année leurs 50 ans, la traditionnelle émission de la «Fête du Timbre» célébrant le cinquantenaire du cercle St Gabriel et un feuillet de 5 timbres met à l'honneur la photographie belge. En octobre, une émission souvenir commémore les 90 ans de la fin de la 1ère guerre mondiale et une série de 3 timbres nous fait découvrir des musées méconnus: celui de la Chaussure à Izegem, le Musée en Piconrue à Bastogne et le Musée van Buuren à Bruxelles. Enfin, à l'occasion des 100 ans des relations entre le Congo et l'Etat belge, le fameux timbre «Mols», fait l'objet d'une mise en page réactualisée.

Je vous souhaite une agréable lecture et vous fixe rendez-vous à Luxphila !

Philippe Allardin  
Directeur

## 02 | EMISSIONS SPÉCIALES

Date d'émission

29 09 2008

### 20. Les Schtroumpfs

23 octobre 1958: les Schtroumpfs, issus de l'imagination fertile de Peyo, font leur première ap-



Code: 0820\*

parition officielle comme second rôle dans «La flûte à six trous», une aventure de Johan et Pirlouit qui se déroule au Moyen Âge.

Au détour d'une page de ce neuvième tome, une petite voix dit soudain: «Vous ne pouvez pas regarder où vous mettez vos Schtroumpfs? Vous avez failli me schtroumpfer!». Un petit personnage bleu surgit alors de derrière une pierre. D'autres suivent. Personne, à ce moment-là, ne pouvait imaginer que cette discrète apparition marquerait le début d'un véritable mythe. Très vite, l'album a été rebaptisé «La flûte à six Schtroumpfs». Une adaptation cinématographique a même été réalisée ensuite en collaboration avec Yvan Delporte. Ainsi est né un monde regorgeant de fantaisie, d'humour, de poésie et de tendresse.

Les Schtroumpfs sont également connus à l'échelle internationale grâce aux albums, aux produits dérivés, à une série télévisée américaine et même à un parc d'attractions situé en France. Fort de l'énorme succès remporté par ses personnages, Peyo a fondé sa propre maison d'édition et son studio où des dessinateurs tels que Walthéry, Wasterlain... ont appris le métier. Depuis le décès de Peyo, son fils, Thierry Culliford, perpétue la tradition.

Nous ne sommes donc pas prêts de déschtroumpfer!

Texte: Annick Jonckers

#### CARACTÉRISTIQUES:

Thème: 50 ans des Schtroumpfs

Création: IMPS

Copyright: © Peyo 2008

Valeur des timbres: ① ou € 0,54

Format des timbres: Bon appétit: 38,1 mm x 42,5 mm

SMACK, Bravo, Pfouiii!, Miam miam: 42,5 mm x 33,5 mm

Format du feuillet: 186 mm x 153 mm

Composition du feuillet: 5 timbres-poste

Papier: GPW fluorescent

Procédé d'impression: héliogravure

Gravure (cylindres porte-forme): De Schutter 'Neroc sa

Impression: Stamps Production Belgium

\* Inclus dans l'abonnement aux timbres-poste

## 02 | ÉMISSIONS SPÉCIALES

Date d'émission

29 09 2008

### 21. La photographie belge

Dans cette série, La Poste jette un regard à travers l'objectif de 5 photographes belges:



Code: 0821\*

**Harry Gruyaert** est issu de l'«École du Cinéma et de la Photographie» de Bruxelles. Au commencement des années 70, il entreprend de voyager et de photographier le monde sous toutes ses coutures. Les photos aux couleurs exubérantes de Gruyaert constituent pour ainsi dire sa marque de fabrique.

**Stephan Vanfleteren** a étudié la photographie à l'École supérieure Saint-Luc de Bruxelles. Employé comme photographe par le journal «De Morgen», il publie également ses photos dans des magazines belges et étrangers. Les instantanés en noir et blanc de Vanfleteren nous plongent au cœur des grands conflits internationaux, mais ils peuvent aussi refléter la vie des alentours. Ses nombreux recueils sont marqués par l'omniprésence de la nostalgie.

Texte: Carine Boeykens

**Tim Dirven** a étudié la photographie aux instituts Saint-Luc de Bruxelles. Si, à l'origine, il réalisait principalement des photographies en noir et blanc, il est ensuite passé à la couleur. Ses photos témoignent d'une sensibilité et d'une implication sans pareilles. Dirven a déjà remporté de nombreux et prestigieux prix.

**Paul Ausloos** a étudié la peinture à l'Académie et à l'Institut national des Beaux-Arts d'Anvers. Il a fait partie du groupe G-58, collectif d'artistes qui se sont distingués au travers d'expositions organisées au Hessenhuis d'Anvers de 1958 à 1962. A la fin des années 60, il décide de s'adonner à la photographie. Il jongle avec la lumière et attend le moment opportun afin d'immortaliser l'impression parfaite.

Bien que titulaire d'un diplôme d'ingénieur des mines, **Léonard Misonne** décida de faire carrière dans la photographie. En mettant au point le procédé médiobrome, Misonne se forgea une grande réputation parmi les pictorialistes des années 40. L'œuvre de ce peintre photographe s'érige en mémoire vivante d'un monde disparu.

#### CARACTÉRISTIQUES:

Thème: photographes belges importants  
Photos de: Tim Dirven, Paul Ausloos, Léonard Misonne, Harry Gruyaert, Stephan Vanfleteren  
Copyright de Léonard Misonne: © SABAM Belgium 2008  
Création: Casier/Fieus  
Valeur des timbres: € 0,80  
Format des timbres: 40,20 mm x 27,66 mm  
Format du feuillet: 100 mm x 166 mm  
Composition du feuillet: 5 timbres-poste  
Papier: fluorescent  
Procédé d'impression: héliogravure  
Gravure (cylindres porte-forme): De Schutter 'Neroc sa  
Impression: Stamps Production Belgium

\* Inclus dans l'abonnement aux timbres-poste

## 02 | EMISSIONS SPÉCIALES

Date d'émission

29 09 2008

### 22. Fête du timbre



Code: 0822\*

On pourrait dire que l'existence de la philatélie thématique -et donc de la «philatélie religieuse»- remonte en fait au premier timbre-poste, le Penny Black. En effet, le portrait de la reine Victoria pourrait aussi bien figurer dans une collection sur l'histoire anglaise que dans un album sur l'église anglicane.

C'est en 1926, que V. Gisquière et S. Strowski publient le premier livre consacré à la philatélie chrétienne, «L'Inspiration Chrétienne et la Philatélie». Et en 1940, deux pères franciscains fondent en Allemagne «Gabriel», la première association de philatélie religieuse. Ils sont imités dans d'autres pays au point que la «Weltbund Gabriel» (Union mondiale Saint Gabriel) voit le jour en 1954. En Belgique, le Cercle Gabriel est fondé quatre ans plus tard, par l'abbé Volkaerts qui, par après, est nommé président de l'Union. La Belgique étant encore à l'époque à prédominance catholique, le cercle connaît un bel engouement et organise de nombreuses expositions. Lui succéderont à la tête du Cercle, l'abbé Henri Dessaer et Mark Bottu, premier président laïque. Celui-ci organise, en tant que vice-président de l'Union mondiale, le congrès de L'Union qui se tient à Gand en 2004.

En exposant pour la première fois sa collection intitulée «Madones», l'abbé Frans Detroyer réalise, quant à lui, que la philatélie thématique belge n'est pas présente au niveau international. C'est pourquoi, il fonde en 1965, Themaphila. Cette association allait devenir un vivier de philatélistes chevronnés qui obtiennent de nombreux prix lors des expositions internationales. Côté wallon, Philathéma a été fondée en 1989.



Texte: Dr. Mark Bottu

#### CARACTÉRISTIQUES:

Thème: 50 ans de philatélie thématique en Belgique  
50 ans du Cercle St-Gabriel

Création: Guillaume Broux

Valeur du timbre: ① ou € 0,54

Format du timbre: 40,20 mm x 27,66 mm

Format du feuillet: 100 mm x 166 mm

Nombre de planches: 6

Composition du feuillet: 10 timbres-poste

Papier: GPW fluorescent

Procédé d'impression: taille-douce et héliogravure combinées

Gravure (cylindres porte-forme): De Schutter 'Neroc sa

Impression: Stamps Production Belgium

\* Inclus dans l'abonnement aux timbres-poste



## 02 | EMISSIONS SPÉCIALES

Date d'émission

29 09 2008

### 23. Nature: les mustélidés



Code: 0823\*

exemple 35 grammes, tandis que le glouton peut atteindre un poids de 30 kilos et la loutre géante de 32 kilos.

En général, ces espèces possèdent un corps allongé et de courtes pattes. Elles peuvent donc facilement se glisser partout. Tous les mustélidés se fauillent aisément dans les passages étroits et sinueux. Leurs oreilles sont petites et arrondies. Comme tous les autres carnivores, leurs canines et leurs incisives sont longues et tranchantes.

Les mustélidés vivent en général en solitaire, sauf le blaireau qui vit en clan. Chez la plupart des espèces, le mâle est plus grand que la femelle. Ils séjournent souvent à proximité de fermes. L'herbe des terrains leur offre souvent un refuge attrayant.

Texte: Annick Jonckers

Les mustélidés (mustelidae) forment la principale famille dans l'ordre des carnivores (carnivora).

Cette famille est présente partout sur la planète (à l'exception de l'Australie et de l'Antarctique) et compte quelque 70 espèces. Hermines, belettes, putois, blaireaux, loutres, visons et martres appartiennent tous à la famille des mustélidés. Leur taille et leurs poids sont variables: la belette pèse par

#### CARACTÉRISTIQUES:

Thème: les mustélidés

Création: René Hausman

Composition: MVTM

Image du feuillet: belette

Valeur des timbres: ① ou € 0,54

Format des timbres: hermine, putois: 38,1 mm x 42,5 mm

martre, fouine, blaireau: 48,7 mm x 38,3 mm

loutre: 38,1 mm x 48,6 mm

Format du feuillet: 178 mm x 146 mm

Composition du feuillet: 6 timbres-poste

Papier: GPW phosphorescent

Procédé d'impression: héliogravure

Gravure (cylindres porte-forme): De Schutter 'Neroc sa

Impression: Stamps Production Belgium

\* Inclus dans l'abonnement aux timbres-poste

## 02 | EMISSIONS SPÉCIALES

Date d'émission

20 10 2008

### 24. La première Guerre Mondiale

Emission commune avec la Nouvelle-Zélande.



Code: 0824A\*

La Grande Guerre a laissé des traces et modelé bien des paysages dans les campagnes. Les plaines de l'Yser en recèlent encore toutes des cicatrices: le Boyau de la mort, des cimetières militaires, des mémoriaux. Dans quasiment la Belgique entière, villes et villages ont érigé des monuments en hommage aux fils tombés au champ d'honneur pour défendre leur pays dont la neutralité avait été violée. De batailles sanglantes en offensives inutiles, ce conflit prédit à son origine, à quelques semaines, s'est prolongé quatre longues années en guerre totale. Maintenant encore les historiens sont, du reste, divisés sur les causes véritables de cette guerre qui devait être la «der des ders». Ce désastre a engendré de profondes ruptures idéologiques, politiques, mentales et culturelles. Quant aux conséquences démographiques et économiques, leur ampleur est encore perceptible de nos jours.

Texte: Michel Mary

#### CARACTÉRISTIQUES:

Thème: 90 ans après la première Guerre mondiale

Porte de Menin à Ypres - Statue du roi Albert I à Nieuport  
(© foto Toerisme Nieuwpoort) - Coquelicots, symboles de la "Grande guerre"

Création: Jean Libert

Valeur des timbres: € 0,90

Feuillet: champ de bataille (© photo Imperial War Museum London)

Format des timbres: 31 mm x 50 mm

Format du feuillet: 200 mm x 83 mm

Composition du feuillet: 3 timbres-poste

Papier: GPW fluorescent

Dentelure: 11<sup>1/2</sup>

Procédé d'impression: héliogravure

Gravure (cylindres porte-forme): De Schutter 'Neroc sa

Impression: Stamps Production Belgium

\* Inclus dans l'abonnement aux timbres-poste



## 02 | EMISSIONS SPÉCIALES

### Carte-souvenir

A l'occasion de l'émission commune avec la Nouvelle-Zélande, une carte-souvenir est mise en vente. Cette carte est présentée en option dans le cadre de votre abonnement timbres-poste. Elle sera disponible à partir du 20 octobre 2008 dans les bureaux de poste principaux, dans les bu-

reaux de poste, dans les Philaboutiques et auprès de notre Service Vente.

**Composition de la carte:** Jean Libert.

Code: 0801SK  
Prix: € 4,85



### Les timbres de la Nouvelle-Zélande

Le feuillet de timbres de la Nouvelle-Zélande peut être commandé auprès de notre Service Vente.

Code: 0824B  
Prix: € 2,00

Ce feuillet est inclus dans l'abonnement aux timbres-poste.

## 02 | EMISSIONS SPÉCIALES

Date d'émission

20 10 2008

### 25. Musées



Code: 0825A\*



Code: 0825B\*



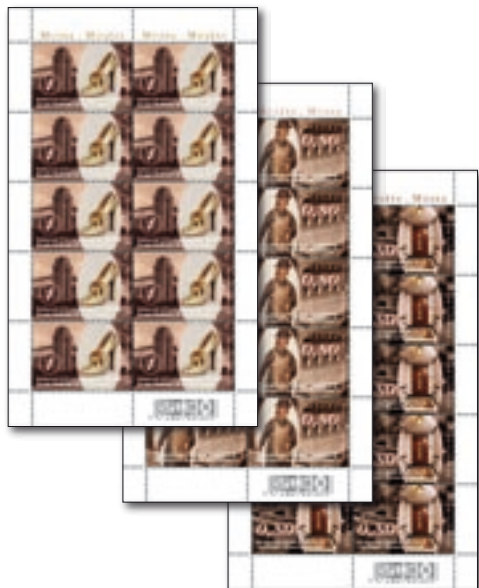
Code: 0825C\*

Le Musée national des chaussures à Izegem nous ramène à l'époque où les chaussures d'Izegem étaient synonymes de luxe et de qualité. De 1920 à 1960, la petite ville abritait une industrie de la chaussure florissante. Le musée, fondé en 1968, expose les plus beaux exemplaires des chaussures d'Izegem. Vous pouvez également y voir l'évolution de la chaussure.

Le Musée «en Piconrue» à Bastogne occupe l'ancien couvent de Bethléem (1628). Depuis son ouverture en 1986, le musée se consacre à l'art religieux. Il abrite des expositions sur les coutumes de la foi catholique et sur la croyance populaire dans l'Ardenne et au Luxembourg.

Le Musée David et Alice van Buuren à Bruxelles est une «maison-musée». Le banquier et mécène David van Buuren et son épouse Alice firent construire cette maison de style Art déco en 1928. L'aménagement fut confié à des architectes d'intérieur réputés et chaque détail s'intègre parfaitement dans l'ensemble. La collection d'œuvres d'art, surtout des peintures, compte de nombreux grands noms comme Ensor, Van Gogh, De Smet, Permeke, van de Woestijne et les Breughel.

Texte: Carine Boeykens



#### CARACTÉRISTIQUES:

Thème: musées

- Musée de la chaussure à Izegem
  - Musée en Piconrue à Bastogne
  - Musée David & Alice van Buuren à Bruxelles
- Création: Leen Depooter

Valeur des timbres: Musée de la chaussure: ① ou € 0,54

Musée en Piconrue et Musée van Buuren: € 0,80

Format des timbres: 40,20 mm x 27,66 mm

Format du feuillet: 100 mm x 166 mm

Composition des feuillets: 10 timbres-poste

Nombre de planches: 2

Dentelure: 11<sup>1/2</sup>

Papier: GPW fluorescent

Procédé d'impression: offset

Repro: De Schutter 'Neroc sa

Impression: Stamps Production Belgium

\* Inclus dans l'abonnement aux timbres-poste

## 02 | EMISSIONS SPÉCIALES

Date d'émission

20 10 2008

### 26. Belgique-Congo: 1908 – 2008



Code: 0826\*

Ce timbre-poste est en fait «un timbre dans le timbre» puisqu'il s'agit de la reproduction du fameux timbre «Chasse à l'éléphant».

Il fait partie des timbres connus des philatélistes comme étant des types «Mols et Van Engelen». En effet, ils ont été composés d'après un diorama des peintres R. Mols (1843-1903) et P. Van Engelen (1863-1924), qui avait été présenté à la Section du Congo lors de l'Exposition d'Anvers en 1894.

Ce timbre a été émis le 25 novembre 1894. Suite à la reprise de l'Etat Indépendant du Congo par la Belgique, il a été surchargé «CONGO BELGE» à la main tant à Bruxelles qu'en Afrique, puis typographiquement en Belgique. Dès le 1<sup>er</sup> janvier 1909, il a été mis à la disposition du public avec la surcharge. On dut attendre 1910 pour l'émission du timbre bilingue. Le dessin représente un indigène avec une lance chassant un éléphant dont on voit les défenses. A l'arrière-plan, on distingue un autre éléphant dans la plaine et des collines dans le fond.

Comme il s'avère, pour des raisons techniques, extrêmement malaisé d'utiliser deux couleurs en taille-douce, seules les parties noires du timbre (la scène de chasse, le paysage et la surcharge) ont été gravées d'après une reproduction du timbre original.

Texte: Michel Mary



#### CARACTÉRISTIQUES:

Thème: Belgique - Congo 1908 - 2008 (réédition du timbre avec l'éléphant du type «Mols 1909»)

Création: MVTM/Guillaume Broux

Valeur du timbre: ① ou € 0,54

Format du timbre: 40,20 mm x 27,66 mm

Format du feuillet: 100 mm x 166 mm

Nombre de planches: 6

Composition du feuillet: 10 timbres-poste

Papier: GPW fluorescent

Dentelure: 11<sup>1/2</sup>

Procédé d'impression: héliogravure combinée avec taille-douce

Gravure (cylindres porte-forme): De Schutter 'Neroc sa

Impression: Stamps Production Belgium

\* Inclus dans l'abonnement aux timbres-poste

## 03 | PRÉVENTE

29 09 2008

### Les Schtroumpfs, La photographie belge, Fête du timbre, Nature

**Vente:** à partir du 29 septembre 2008 dans les bureaux de poste principaux et les bureaux de poste (pas dans les agences postales).

**Prévente à Luxphila:** Les Schtroumpfs: 25/09, La photographie belge: 26/09, Fête du timbre: 27/09, Nature: 28/09, de 10 à 18h



Adresse: Wallonie Expo (Hall 3 - 4)

Zone de la Famenne

Rue des deux provinces 1

6900 Marche-en-Famenne

#### Oblitération 1<sup>er</sup> jour:



le 29 septembre 2008 de 9 à 17 h à la  
Philaboutique Bruxelles-De Brouckère,  
Boulevard Anspach 1 à 1000 Bruxelles.

**Rencontre avec:** Guillaume Broux le 27/09 et René Hausman le 28/09/2008 à Marche-en-Famenne.



Guillaume Broux



René Hausman

20 10 2008

### La 1<sup>ère</sup> guerre mondiale, Musées, Belgique-Congo

**Vente:** **La 1<sup>ère</sup> Guerre mondiale, Musées:** à partir du 20 octobre 2008 dans les bureaux de poste principaux et les bureaux de poste (pas dans les agences postales). Les timbres de l'émission **Belgique-Congo** sont disponibles dans tous les bureaux de poste et dans les agences postales.

**Prévente:** le 18 octobre 2008 de 10 à 16h30 à l'adresse suivante:



Zaal IZO

Sint-Jorisstraat 60

8870 Izegem

#### Oblitération 1<sup>er</sup> jour:



le 20 octobre 2008 de 9 à 17 h à la  
Philaboutique Bruxelles - De Brouckère,  
Boulevard Anspach 1 à 1000 Bruxelles.

**Rencontre avec:** Jean Libert, Leen Depooter et Guillaume Broux le 18 octobre à Izegem.



Leen Depooter



Jean Libert

# 04 | EMISSIONS ORDINAIRES

Date d'émission

29 09 2008

## Tagetes patula (boîte de 100 timbres autocollants)



Code: PZZK08D52\* (Vendu par boîte)

### CARACTÉRISTIQUES:

Thème: fleur «Tagetes patula»

Création: André Buzin

Présentation: boîte de 100 timbres-poste

Création de la boîte: MVTM

Valeur du timbre: ① ou € 0,54

Prix de la boîte: € 54

Format timbre: 30 mm x 24,30 mm

Format boîte: face = 60 mm x 61 mm

côté = 36 mm x 61 mm

Procédé d'impression timbres: héliogravure

Papier: polyvalent-phosphorescent, auto-adhésif fixé sur un papier support

Gravure (cylindres porte-forme): De Schutter 'Neroc sa

Impression: Stamps Production Belgium

\* 1 timbre est inclus dans l'abonnement aux timbres-poste



**Vente:** à partir du 29 septembre 2008 dans tous les bureaux de poste.

**Prévente à Luxphila:** le 25 septembre 2008 de 10 à 16h30 à

l'adresse suivante: Wallonie Expo - Hall 3 et 4

Zone de la Famenne

Rue des deux provinces 1

6900 Marche-en-Famenne



### Oblitération 1<sup>er</sup> jour:

le 29 septembre 2008 de 9 à 17 h à la

Philaboutique Bruxelles - De Brouckère,

Boulevard Anspach 1 à 1000 Bruxelles.



# 04 | EMISSIONS ORDINAIRES

Date d'émission

29 09 2008

## Nature: les mustélidés (autocollants)



Code: ZB0803\* (Vendu par carnet)

### CARACTÉRISTIQUES:

Thème: les mustélidés (martre, fouine, putois, loutre, blaireau)

Création: René Hausman

Composition: Myriam Voz & Thierry Martin

Présentation: carnet de 10 timbres-poste

Valeur des timbres: ① ou € 0,54

Prix unitaire: € 5,40

Format des timbres: 30 mm x 25 mm

Format du carnet: 60 mm x 166 mm

Procédé d'impression: héliogravure

Papier: polyvalent phosphorescent, auto-adhésif fixé sur un papier support

Dentelure: partiellement lignes droites et partiellement dentelures type 10

Gravure (cylindres porte-forme): De Schutter 'Neroc sa

Impression: Stamps Production Belgium

\* 5 timbres sont inclus dans l'abonnement aux timbres-poste

**Vente:** à partir du 29 septembre 2008 dans tous les bureaux de Poste.

**Prévente à Luxphila:** le 28 septembre 2008 de 10 à 18h à l'adresse suivante:



Wallonie Expo (Hall 3 - 4)  
Zone de la Famenne  
Rue des deux provinces 1  
6900 Marche-en-Famenne.

### Oblitération 1<sup>er</sup> jour:



le 29 septembre 2008 de 9 à 17 h à la  
Philaboutique Bruxelles - De Brouckère,  
Boulevard Anspach 1 à 1000 Bruxelles.

**Rencontre avec:** René Hausman le 28 septembre 2008 à Marche-en-Famenne.



# 04 | EMISSIONS ORDINAIRES

Date d'émission

29 09 2008

## Les Schtroumpfs (autocollants)



Code: ZB0802\* (Vendu par carnet)

### CARACTÉRISTIQUES:

Sujet : 50 ans des Schtroumpfs

Dessins: Schtroumpf farceur, Schtroumpf, Schtroumpf facteur, Schtroumpfette, Schtroumpf à lunette, Grand Schtroumpf, Gargamel, Schtroumpf tambour, Schtroumpf facteur, Schtroumpf poète

Création: IMPS

Copyright : © Peyo 2008

Composition: Myriam Voz & Thierry Martin

Présentation: carnet de 10 timbres-poste

Valeur des timbres: ① ou € 0,54

Prix unitaire: € 5,40

Format des timbres: 30 mm x 25 mm

Format du carnet: 60 mm x 166 mm

Procédé d'impression: héliogravure

Papier: polyvalent phosphorescent, auto-adhésif fixé sur un papier support

Dentelure: partiellement lignes droites et partiellement dentelures type 10

Gravure (cylindres porte-forme): De Schutter 'Neroc sa

Impression: Stamps Production Belgium

\* le carnet est inclus dans l'abonnement aux timbres-poste

**Vente:** à partir du 29 septembre 2008 dans tous les bureaux de Poste.

**Prévente à Luxphila:** le 25 septembre 2008 de 10 à 18h à l'adresse suivante:



Wallonie Expo (Hall 3 - 4)  
Zone de la Famenne  
Rue des deux provinces 1  
6900 Marche-en-Famenne.

### Oblitération 1<sup>er</sup> jour:



le 29 septembre 2008 de 9 à 17 h à la  
Philaboutique Bruxelles - De Brouckère,  
Boulevard Ansapach 1 à 1000 Bruxelles.

# 05 | FIRST DAY COVERS

€ 3,65 par First Day Cover (TVA 21% incl.)

Lors de chaque émission sont émises des enveloppes illustrées et numérotées avec le(s) timbre(s)-poste correspondant(s), collé(s) et oblitéré(s). Tous les FDC ont le même format. Les FDC sont disponibles séparément ou vous pouvez souscrire à un abonnement. En vous abonnant vous bénéficierez d'une réduction allant jusqu'à 5%.



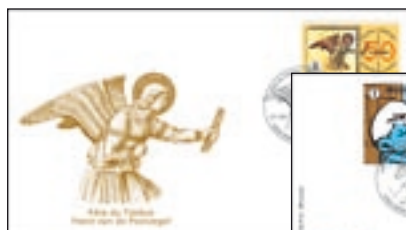
Code: FDC0823  
Set de 2 FDC



Code: FDC0821



Code: FDC0822



Code: FDC0820



Code: FDC0824



Code: FDC0820X



Code: FDC0825



Code: FDC0826



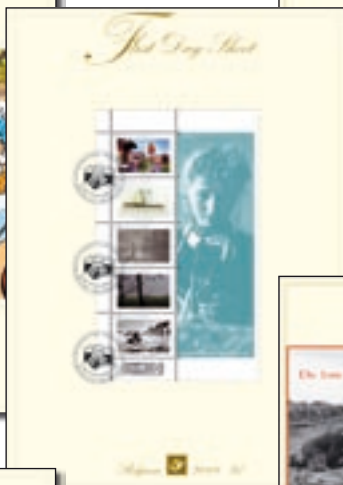
## 06 | FIRST DAY SHEETS

€ 4,85 par First Day Sheet (TVA 21% incl.)

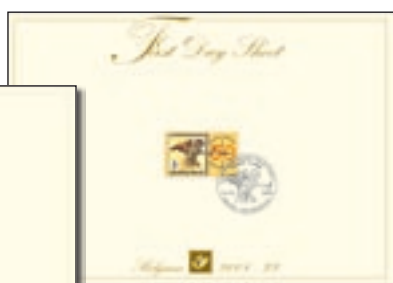
A chaque émission de timbres spéciaux, feuillets ou carnets, vous recevez des timbres-poste collés sur une splendide carte illustrée, numérotée et pourvue d'une oblitération spéciale. Au verso sont reprises, en français et en néerlandais, les caractéristiques et les informations relatives aux émissions. Les FDS sont disponibles séparément ou vous pouvez souscrire à un abonnement. En vous abonnant vous bénéficierez d'une réduction allant jusqu'à 5%.



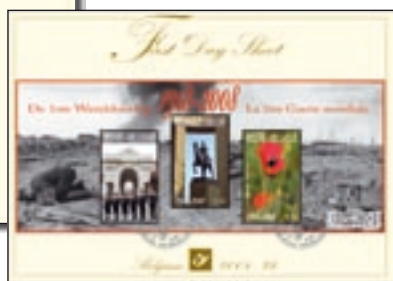
Code: FDS0820



Code: FDS0821



Code: FDS0822



Code: FDS0824



Code: FDS0823



Code: FDS0825



Code: FDS0826

## 07 | PUBLICATIONS

Date d'émission

12 11 2008

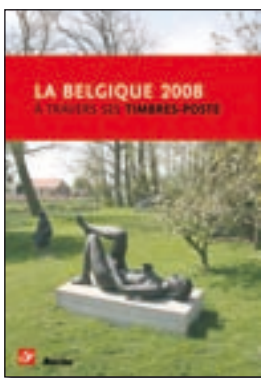
### This is Belgium VI: Musique en B-majeur La Belgique 2008 à travers ses timbres-poste



Prix: € 19,50 (6% TVA incl.)  
Code: BO0802F

Prix: € 65 (6% TVA incl.)  
Code: JB08F

La 6<sup>e</sup> partie de la série «This is Belgium», consacrée cette fois à la musique, paraîtra prochainement. La date d'émission est fixée au 12 novembre 2008.



Quant à l'édition annuelle du «Livre Philatélique», elle a été totalement repensée. Elle porte désormais le nom de «La Belgique 2008 à travers ses timbres-poste». Ces livres seront disponibles à la vente à partir du 12 novembre 2008. Pour les découvrir en avant-première, rendez-vous à la Foire du Livre d'Anvers, qui se tiendra du 31 octobre au 11 novembre 2008 inclus.

Date d'émission

13 09 2008

### Catalogue Officiel de Timbres-Poste 2009



Prix: € 25 (6% TVA incl.)  
Code: CA09F

L'ouvrage de référence pour tous ceux qui s'intéressent à la philatélie.

704 pages pleines d'informations, indispensables pour le collectionneur et le négociant en timbres-poste. Ce catalogue ne sera pas vendu dans les bureaux de poste, il sera en vente auprès du Service Vente de Stamps & Philately, dans les Philaboutiques et via le e-shop à l'adresse [www.post.be/eshop](http://www.post.be/eshop).

**Votre cadeau!** Un projet non adopté gratuit «Musée en Piconrue à Bastogne» de Leen Depooter.

**COMPLETEZ EN MAJUSCULES S.V.P.**Nom + Prénom: Adresse: CP + Localité: Tél.:  E-mail: N° de TVA - N° d'entreprise<sup>(1)</sup>: N° de client <sup>(2)</sup>:  

*(1) A mentionner si vous avez un numéro de TVA ou d'entreprise.*

*(2) Si vous n'avez pas encore un numéro de client, il vous sera attribué lors de votre première commande.*

Consentez-vous à ce que La Poste utilise votre adresse e-mail afin de vous donner plus d'informations sur ses produits et services? ☐ Oui ☐ Non

**Modalités de paiement:**☐ Je suis client et j'ai un ordre de domiciliation.☐ Je paie par carte de crédit (avec un minimum de € 12,39):☐ VISA☐ MASTERCARD☐ AMERICAN EXPRESS

N° de carte: ..... - ..... - ..... - .....

Echéance: ..... / .....

Montant: € ..... Date: .....

Signature: .....

☐ Je paie avec le virement (avec code IBAN/BIC) accompagnant la facture que je reçois par courrier séparé.☐ Je paie par virement ou versement au compte postal en France, les données se trouvent au verso de la facture, que je reçois par courrier séparé.

**En Europe:** vos virements internationaux en euro d'un montant maximum de € 12.500 à destination d'un pays membre de l'Union européenne sont exécutés au même tarif que vos virements nationaux et ce, depuis le 1<sup>er</sup> juillet 2003. Ce changement vous permet de réaliser une économie d'au moins € 3,50 par virement. Pour pouvoir bénéficier de ce tarif, vous devez toutefois mentionner sur l'ordre de paiement le numéro de compte bancaire international (IBAN) du bénéficiaire, ainsi que le code d'identification (BIC) de sa banque, que nous vous communiquerons dans votre facture.

**Renvoyez ce bon de commande à:**

La Poste - Stamps &amp; Philately - Vente: E. Walschaertsstraat 1 - 2800 Mechelen

Tél. Service clientèle: +32 (0)15 285 811 - Fax: +32 (0)15 285 816

CODE	DESCRIPTION	DÉCOUPE	NOMBRE	PRIX/EX.	TOTAL
<b>TIMBRES-POSTE</b> septembre					
0820	20. Les Schtroumpfs			€ 2,70	
0821	21. La photographie belge			€ 4,00	
0822	22. Fête du timbre			€ 0,54	
0823	23. Nature			€ 3,24	
ZB0802	Les Schtroumpfs (autocollants)			€ 5,40	
ZB0803	Nature (autocollants)			€ 5,40	
PZZK08D52	Boîte de 100 timbres autocollants Tagetes patula			€ 54,00	

<b>TIMBRES-POSTE</b> octobre					
0824A	24. La première guerre mondiale			€ 2,70	
0825A	25A. Musées: Musée de la chaussure à Izegem			€ 0,54	
0825B	25B. Musées: Musée en Piconrue à Bastogne			€ 0,80	
0825C	25C. Musées: Musée Van Buuren à Bruxelles			€ 0,80	
0826	26. Belgique-Congo 1908-2008			€ 0,54	

CODE	DESCRIPTION	NOMBRE	PRIX/EX.	TOTAL
<b>FIRST DAY COVER</b> septembre				
FDC0820	FDC Les Schtroumpfs		€ 3,65	
FDC0820X	FDC AC Les Schtroumpfs		€ 3,65	
FDC0821	FDC La photographie belge		€ 3,65	
FDC0822	FDC Fête du timbre		€ 3,65	
FDC0823	FDC Nature		€ 7,30	

<b>FIRST DAY COVER</b> octobre				
FDC0824	FDC La première guerre mondiale		€ 3,65	
FDC0825	FDC Musées		€ 3,65	
FDC0826	FDC Belgique-Congo 1908-2008		€ 3,65	

<b>FIRST DAY SHEET</b> septembre				
FDS0820	FDS Les Schtroumpfs		€ 4,85	
FDS0821	FDS La photographie belge		€ 4,85	
FDS0822	FDS Fête du timbre		€ 4,85	
FDS0823	FDS Nature		€ 4,85	

<b>FIRST DAY SHEET</b> octobre				
FDS0824	FDS La première guerre mondiale		€ 4,85	
FDS0825	FDS Musées		€ 4,85	
FDS0826	FDS Belgique-Congo 1908-2008		€ 4,85	

<b>PUBLICATIONS</b>				
BO0802F	This is Belgium VI: Musique en B-majeur		€ 19,50	
JB08F	La Belgique 2008 à travers ses timbres-poste		€ 65,00	
CA09F	Catalogue Officiel de Timbres-Poste 2009		€ 25,00	
STPK081F	Stam & Pilou: L'esprit du Gai Luron		€ 5,95	
PHSTSFR	Philabédé Peyo: En lettres d'or		€ 27,00	
PHSTSFR L	Philabédé Peyo: En lettre d'or (version de luxe)		€ 72,00	



NUMISLETTER				
NL0855	Numisletter 55: Les Schtroumpfs		€ 15,75	

0801SK	Carte-souvenir 1ère Guerre mondiale		€ 4,85	
0824B	Feuillet de timbres de la Nouvelle-Zélande		€ 2,00	

BK0802	Set de 10 cartes postales «Autrefois et maintenant»		€ 5,40	
--------	---	--	--------	--

NUMISMATIQUE

### VOS COMMANDES SUPPLEMENTAIRES

**REMARQUE IMPORTANTE:** tous nos prix sont TVA incluse

Total de la commande	€
J'ajoute des frais administratifs	€
€ 0,15 frais de collage par unité (facultatif)	... x € 0,15
Montant total	€

☐ Je ne souhaite pas recevoir d'informations sur les produits et services des entreprises ci-dessus.

## FRAIS

### FRAIS DE TRAITEMENT FIXES

### FRAIS - NATIONAL

### FRAIS - ÉTRANGER

Abonnements

€ 0

€ 0

Commandes isolées

commande < € 25 = € 2,00

commande < € 100 = € 5,00

Toute commande de pièces

€ 4,50 (TVA incl. 21%)

€ 5 (TVA incl. 21%)

### REMARQUES

1. Envoi recommandé gratuit: pour commandes isolées de plus de € 125, à l'exception des produits numismatiques
2. Expédition par TAXIPOST/EMS: possible, aux frais du client.
3. Les frais de traitement ne sont pas cumulés.

## Attention!

- Pour éviter les doubles livraisons, ne commandez pas ce que vous recevez via votre abonnement.
  - Retour d'envoi: possible endéans les 8 jours après livraison par recommandé (Belgique: gratuit via bureau de Poste - recommandé interne).
  - Les paiements en espèces et chèques ne sont pas acceptés.
  - Vous pouvez faire votre commande aussi par e-mail: philately@post.be
- ☐ Pour simplifier mes commandes, et bénéficier des avantages supplémentaires, je souhaiterais recevoir plus d'informations concernant un abonnement.

## CODES DE DÉCOUPE:

Nombre de timbres	Découpe
1. Un timbre libre	S10
2. Un timbre avec oblitération centrale	S11*
3. Une paire de timbres horizontale	S20
4. Une paire de timbres horizontale, avec oblitération centrale sur le timbre de droite	S21*
5. Un bloc de quatre timbres	S40
6. Un bloc de quatre timbres avec une oblitération centrale	S41*
7. Une bande de cinq timbres avec le numéro de planche	S50
8. Une bande de cinq timbres avec le numéro de planche et une oblitération sur le timbre extrême	S51*
9. Une bande de cinq timbres avec la date d'impression	S60
10. Une bande de cinq timbres avec la date d'impression et une oblitération sur le timbre extérieur	S61*
11. Une feuille de timbres complète	S70
12. Une feuille complète de timbres oblitérées	S71*

\* Vous pouvez déterminer vous-même votre oblitération, il vous suffit de remplacer le dernier N° du code de découpe par le N° correspondant à l'oblitération de votre choix: 1 = oblitération prévente; 2 = oblitération Direction Timbres-poste et Philatélie; 3 = oblitération 1er jour d'émission.

**Réservé aux commandes de timbres séparées,  
complétez dans ce cas le code de découpe  
de votre choix sur le bon de commande.**

## 07 | PUBLICATIONS

Date d'émission

15 09 2008

### Stam & Pilou: l'Esprit du Gai Luron

#### Le 1<sup>er</sup> livre de poche Stam & Pilou: épouvantablement distrayant!

Allongé dans son lit douillet, Stam ne parvient pas à s'endormir. Il revit sans cesse l'effrayante et extraordinaire aventure qui lui est arrivée en début de soirée.



Code: STPK081F Prix: € 5,95\*

Un peu plus tôt ce jour-là, Stam et Pilou reviennent en effet d'une longue journée d'école quand leur imagination, stimulée par le jeu d'ombres créé par l'éclairage public, transforme les sombres ruelles en véritables scènes de films d'horreur. Les enfants ont l'impression que la pénombre, associée au ciel menaçant, a métamorphosé les trottoirs pour en faire des traquenards d'où d'horribles malfrats se tiennent prêts à bondir... Chaque jour, Stam et Pilou sont terrorisés à l'idée de traverser cette ruelle dévastée qui mène à une lugubre passerelle enjambant le chemin de fer. À en croire leur copain Paul Poulet, cet endroit serait hanté par un fantôme sanguinaire, l'esprit d'Henry dit le Gai Luron. Quand Stam découvre qu'il a oublié son cahier de maths à l'école, la perspective de devoir repasser par le pont les traumatise et leur donne les mains moites et des sueurs froides!

#### CARACTÉRISTIQUES:

Auteurs: Studio MAX!

Prix: € 5,95\*

Impression: quadri

Exécution: paperback

Nombre de pages: 64

L'album est uniquement disponible en français et néerlandais.

\* TVA 6 % incluse.

Nos amis vont-ils être confrontés au redoutable esprit du Gai Luron? Si oui, celui-ci va-t-il les traumatiser à vie ou vont-ils être morts de rire? Qui est cette mystérieuse ombre qui les guette? Que fait entre-temps papy Fernand?

L'histoire se termine-t-elle bien pour tout le monde? Pour le savoir, lisez vite ce conte d'Halloween fantastique et angoissant de Stam et Pilou.

1 exemplaire est inclus dans l'abonnement Stampilou. Pour des exemplaires supplémentaires, nos membres ne paient que € 5!

**Plus d'info:** [www.stampilou.be](http://www.stampilou.be)



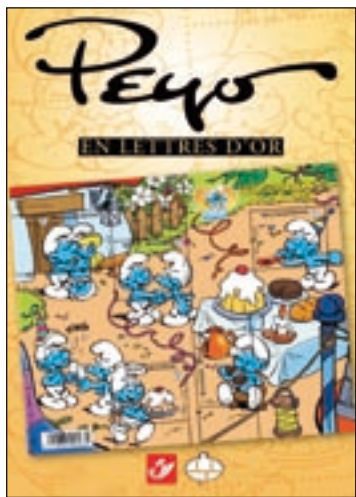
## 07 | PUBLICATIONS

Date d'émission

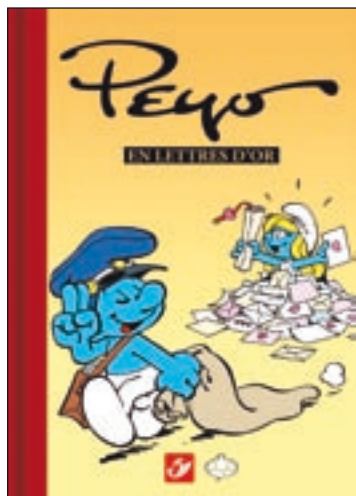
29 09 2008

### Philabédé: Peyo - En lettres d'or

Si son œuvre a fait le tour du monde grâce au dessin animé, l'art de Peyo s'est d'abord épanoui dans la bande dessinée. Créateur de Johan et Pirlouit, des Schtroumpfs, de Benoît Brisefer, du chat Poussy ou encore de Jacky et Célestin, il a su conjuguer avec talent popularité et exigence, fantaisie et générosité. Attentif aux autres, en commençant par ses lecteurs, Peyo fut avant tout un raconteur d'histoires doué pour le rire et le merveilleux.



Prix: € 27 Code: PHSTSFR



Prix: € 72 Code: PHSTSFR

En octobre 2008 les Schtroumpfs fêteront leurs cinquante ans. La Poste belge s'associe à cette célébration avec une émission de prestige qui comprend un feuillet de cinq timbres et dix timbres autocollants. A cette occasion le Centre Belge de la Bande Dessinée publie un nouvel album dans sa collection Philabédé, Peyo en lettres d'or. Outre la biographie originale signée Jean Auquier, cet album comprend plusieurs histoires courtes exclusives. L'occasion de découvrir les aventures inédites et hilarantes du Schtroumpf facteur! Quelques contes du Grand Schtroumpf complètent cet ouvrage exceptionnel. Cet album précieux est présenté en deux versions - classique et de luxe - sous couverture cartonnée. Ce véritable objet de collection numéroté comprend le feuillet de 5 timbres revêtu d'une oblitération spéciale. L'édition luxe toilée renferme en plus les 10 tim-

#### CARACTÉRISTIQUES:

Format: A5 (155 mm x 215 mm)

Nombre de pages: 64

**Version classique**

Dos carré

Tirage: 1750 ex.

**Version de luxe**

Dos toilé

Tirage: 875 ex.

bres autocollants et est enrichie d'un bleu de coloriage et de son film.

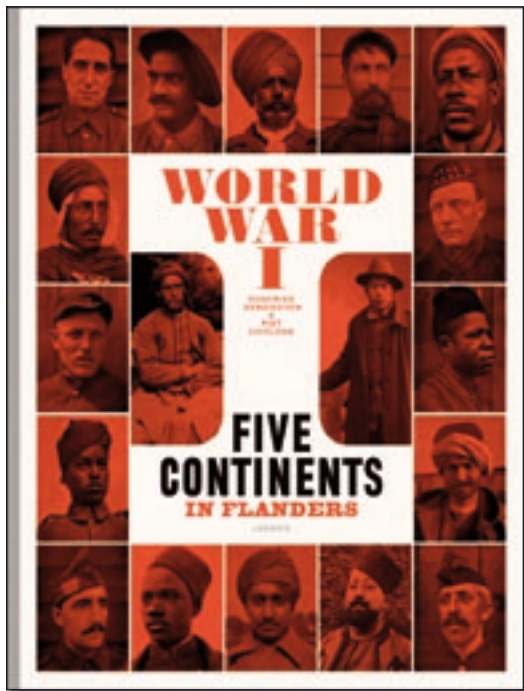
## 07 | PUBLICATIONS

Date d'émission

20 10 2008

### World War I, Five continents in Flanders

Ce livre aborde la Première Guerre mondiale sous un angle nouveau. Il dépeint pour la première fois la vie de plus de 50 peuples ayant pris part à la guerre.



Prix: € 29,95 TVA incluse

Code: BO0801NWO1 (version néerlandaise)

BO0801EWO1 (version anglaise)

En tant que lecteur du Philanews, vous pouvez acquérir ce livre, en ce compris le feuillet de timbres oblitéré de l'émission «la Première Guerre Mondiale», sans déboursier un centime de plus.

Les Français et les Britanniques ont mobilisé des soldats issus de leurs empires coloniaux, notamment des Africains, des Indiens, des Esquimaux, des Maoris et des Chinois.

Grâce à la contribution d'experts internationaux et à de nombreuses photos, le livre «World War I, Five continents in Flanders» fait découvrir la cohabitation multiculturelle au front entre 1914 et 1918: une confrontation surprenante entre la culture flamande autochtone et les peuples étrangers ayant combattu dans la région du Westhoek pendant la Grande Guerre.

Ce livre est disponible uniquement en néerlandais et en anglais.

#### CARACTÉRISTIQUES:

Format: 200 mm x 240 mm

Exécution: paperback

Nombre de pages: 208

Auteurs: Piet Chielens  
Dominiek Dendooven

Editeur: Editions Lannoo

## 08 | ENTIERS POSTAUX

Date d'émission

29 09 2008

### Cartes postales: personnages de bandes dessinées

Trois cartes postales jaunes sur lesquelles figure un personnage de bande dessinée seront mises en vente à partir du 29 septembre 2008. Ces cartes postales seront illustrées au recto et dans la partie gauche par un personnage de bande dessinée: **Spaghetti** de Dino Attanasio (© Attanasio & Goscinny), **Marc Dacier** d'Eddy Paape (© Fondation Eddy Paape) et **Strapontin** de Berck. Le timbre-poste, Effigie royale Albert II (type MVTM), figurera sur les cartes. Ces cartes-postales seront vendues séparément au prix de € 0,54.



Code: BK0801A



Code: BK0801B



Code: BK0801C

**Prévente à Luxphila le 28 septembre 2008 à l'adresse suivante:**

Wallonie Expo (Hall 3 et 4)  
Zone de la Famenne  
Rue des deux provinces 1  
6900 Marche-en-Famenne

Elles peuvent également être commandées par pièce à Stamps & Philately, Service Vente, Egide Walschaertsstraat 1 à 2800 Mechelen.

Les abonnés aux entiers postaux recevront d'office cette série de cartes.

Date d'émission

20 10 2008

### 10 cartes postales: Autrefois... et maintenant

En 2008 les cartes postales dans la série «Autrefois...et maintenant» sont consacrées à Braine-l'Alleud, Burg-Reuland, Couillet, Crupet, Frahan, Hamme, Lennik, Olen, Westvleteren et Zutendaal. Chacune des cartes est illustrée au recto dans la partie gauche par des vues de cartes illustrées d'autrefois. Le timbre-poste figurant sur les cartes représente une photo récente des mêmes endroits. Les photos ont été réalisées par Peter Jacobs, la mise en page par MVTM.



## 08 | ENTIERS POSTAUX

Ces cartes seront vendues séparément au prix de € 0,54. Elles sont également disponibles par set au prix de € 5,40 (Code BK0802). Elles sont mises en prévente le 18/10/2008 à l'adresse suivante: Zaal IZO, Sint-Jorisstraat 60 à 8870 Izegem. Vous pouvez les commander par pièce à: Stamps & Philately, Service Vente, Egide Walschaertsstraat 1 à 2800 Mechelen. Ces cartes sont incluses dans l'abonnement aux entiers postaux.



**Codes:**

Burg-Reuland = BK0802A - Couillet = BK0802B - Crupet = BK0802C  
Frahan = BK0802D - Hamme = BK0802E - Lennik = BK0802F  
Olen = BK0802G - Waterloo = BK0802H - Westvleteren = BK0802I  
Zutendaal = BK0802J

## 09 | DUOSTAMPS

### Duostamps Hallmark®

Les Duostamps Hallmark® repris ci-après sont vendus par feuille de 15 au prix de € 14,50 la feuille. Vous pouvez les commander auprès du Service Vente de Stamps & Philately, Eglise Walschaertsstraat 1 à 2800 Mechelen.



Code: DUOHAL0610



Code: DUOHAL0611



Code: DUOHAL0612

**€ 14,50 par  
feuille de 15  
Duostamp!**

# 10 | VIGNETTES D'AFFRANCHISSEMENT

## Vignettes d'affranchissement Luxphila

Le Championnat national de philatélie LUXPHILA 2008 aura lieu du 25 au 29 septembre 2008.  
Lieu de l'événement: Wallonie Expo (WEX), Rue des deux provinces 1 à 6900 Marche-en-Famenne. Heures d'ouverture: de 10 à 18 h.

Deux machines à affranchir de type AMIEL délivreront 4 types de vignettes: € 0,54 et € 1,08 (Belgique), € 0,80 (Prior Europe) et € 0,90 (Prior Row).

FV0801(1)	Vignette Luxphila Luxembourg (jaune)	€ 0,54
FV0801(2)	Vignette Luxphila Luxembourg (jaune)	€ 1,08
FV0801080	Vignette Luxphila Luxembourg (jaune)	€ 0,80
FV0801090	Vignette Luxphila Luxembourg (jaune)	€ 0,90
FV0802(1)	Vignette Luxphila Schtroumpfs (bleue)	€ 0,54
FV0802(2)	Vignette Luxphila Schtroumpfs (bleue)	€ 1,08
FV0802080	Vignette Luxphila Schtroumpfs (bleue)	€ 0,80
FV0802090	Vignette Luxphila Schtroumpfs (bleue)	€ 0,90
<b>Commande par set:</b>		
FV0801	Vignette Luxphila Luxembourg (jaune)	€ 3,32
FV0802	Vignette Luxphila Schtroumpfs (bleue)	€ 3,32



Ces vignettes peuvent être commandées auprès du Service Vente de Stamps & Philately (par pièce et par set) et seront également en vente dans les Philaboutiques à Bruxelles et Mechelen (uniquement par set).

## 11 | TAXIPOST

**Dorénavant les produits Taxipost repris ci-après seront en vente auprès de Stamps & Philately:**

<b>Taxipost 24h</b>	Prix unitaire: € 4,95	Code: TX24H
<b>Pack 10 Taxipost 24h</b>	Prix: € 44,55	Code: TX24H10
<b>Taxipost Secur</b>	Prix unitaire: € 5,95	Code : TXSR
<b>Pack 10 Taxipost Secur</b>	Prix: € 53,55	Code: TXSR10
<b>Pack 5 Autocollant Poids Extra</b>	Prix: € 10	Code: TXEXG

Ces produits ne sont pas repris dans l'abonnement aux timbres-poste.

**Plus d'info:** [www.taxipost.be](http://www.taxipost.be)

# 12 | TIMBRES IRLANDAIS

## Nouvelles émissions de An Post: un bel ajout à votre collection

**Plus d'infos:** contactez notre service clientèle par téléphone au numéro +32 (0)15 285 811, par e-mail: philately@post.be ou surfez sur [www.philately.post.be](http://www.philately.post.be). Ces timbres sont également disponibles par abonnement.

**Année internationale  
de la planète Terre** 28/04/2008



Code: IR0810SAS  
Prix: € 1,33 (2 autocollants)

Code: IR0810BK  
Prix: € 6,66 (carnet 5 x 2 autocollants)

**100 ans Dublin City Gallery  
The Hugh Lane** 28/03/2008



Code: IR080755  
Prix: € 0,67

**Année européenne du dialogue  
interculturel** 07/03/2008



Code: IR080655 Prix: € 0,67

**Fleurs sauvages** 03/03/2008



Code: IR08D020  
Prix: € 0,24



Code: IR08D050  
Prix: € 0,60



Code: IR08D082  
Prix: € 0,99

**Paul Henry** 17/04/2008



Code: IR0808PBK  
Prix: € 10,89  
carnet prestige  
(16 timbres)

**50 ans Credit Union  
Movement** 23/04/2008



Code: IR080955  
Prix: € 0,67



Code: IR080855ST Prix: € 2,66 paysages irlandais (4 timbres)

## 13 | NUMISLETTER

Date d'émission

29 09 2008

### Numisletter: Les Schtroumpfs

A l'occasion de l'émission spéciale «Les Schtroumpfs», Stamps & Philately et la Monnaie Royale de Belgique publient la numisletter 55.

Ce magnifique objet de collection, complété par une médaille commémorative frappée par la Monnaie Royale de Belgique, se compose d'une enveloppe renfermant une belle carte et des explications sur les émissions en 4 langues (Fr, NI, All, Angl.). Le tirage est limité à 2000 exemplaires.



Prix: € 15,75    Code: NL0855

**Abonnez-vous  
aux Numisletters!**



## 14 | E-BAY

### A la recherche de la pièce manquante dans votre collection?



Les collectionneurs de timbres-poste ou de pièces de monnaie pourront dorénavant trouver leur bonheur sur eBay. Les amateurs de bandes dessinées et de beaux livres y trouveront également une foule d'articles intéressants!

➔ [www.post.be/eBay](http://www.post.be/eBay)





Voici deux magnifiques pièces en argent frappées cette année par la Monnaie de Paris :

## LA MONNAIE 150 ANS LOURDES



C'est le 11 février 1858 que la Vierge Marie est apparue pour la première fois à Bernadette Soubirous. L'avvers de la pièce illustre les papes Jean-Paul II et Benoît XVI ainsi que Bernadette Soubirous. Le revers reproduit Notre-Dame de Lourdes. Le tirage a été limité à seulement 15.000 exemplaires pour le monde entier !

métal	argent
poids	22,2 gr.
titre	900/000
diamètre	37 mm
valeur faciale	1 1/2 euro
tirage	15.000 ex.
prix	49,00 €
code	NM08LD

## LA MONNAIE 70 ANS SPIROU



Le célèbre héros de bande dessinée a été créé en 1938. L'avvers de la pièce reproduit le logo du 70ème anniversaire tandis que le revers illustre un portrait de Spirou. Un véritable objet de collection (tirage limité à 10.000 exemplaires) tant pour les numismates que les amateurs de bande dessinée !

métal	argent
poids	22,2 gr.
titre	900/000
diamètre	37 mm
valeur faciale	1 1/2 euro
tirage	10.000 ex.
prix	49,00 €
code	NM08SP

## LES MONNAIES DE € 2 DE LA BELGIQUE ET DE LA SLOVÉNIE

Voici deux nouvelles monnaies de € 2 : celle émise par la Belgique à l'occasion des 60 ans des Droits de l'Homme (tirage : 5.000.000 de pièces) et celle émise par la Slovénie pour commémorer le 500ème anniversaire de la naissance de Primoz Trubar (tirage : seulement 1.000.000 de pièces). Le revers reproduit la face commune des pièces de 2 euro. Chaque pièce est livrée dans une capsule transparente.



Monnaie de 2 euro Belgique 2008 60 ans Droits de l'Homme. Prix : 6,80 € Code : NM08BRM  
Monnaie de 2 euro Slovénie 2008 Primoz Trubar. Prix : 10,90 € Code : NM08SL



## Rempportez de l'Argent ou de l'Or!

**Nouveau: les émissions olympiques officielles de la Monnaie Royale de Belgique**



A l'occasion de la 29<sup>e</sup> Olympiade, la Monnaie Royale de Belgique émet - avec l'autorisation du Comité Olympique et Interfédéral Belge - une monnaie officielle en or et en argent de 10 et 25 euro. En ajoutant une ou plusieurs de ces prestigieuses émissions à votre collection, vous apporterez ainsi une précieuse contribution au monde sportif belge. Une partie importante de la vente est destinée à des stages, à l'entraînement et à l'accompagnement sportif de nos athlètes olympiques et paralympiques.

### L'ARGENT OLYMPIQUE • 10 EURO ➤

Caractéristiques: • Diamètre: 33 mm • Poids: 18,75 g  
• Alliage: Ag 925 • Qualité: Belle Épreuve • Tirage limité à 20.000 pcs. • Prix: **37,50 €** • Présentée dans un écrin et munie d'un Certificat officiel d'authenticité  
• Code: NM08BOTZ



**TIRAGE  
STRICTEMENT  
LIMITÉ**



**TIRAGE  
STRICTEMENT  
LIMITÉ**



### ◀ L'OR OLYMPIQUE • 25 EURO

Caractéristiques: • Diamètre: 18 mm • Poids: 3,11 g  
• Alliage: Au 999 • Qualité: Belle Épreuve • Tirage limité à 5.000 pcs. • Prix: **120,00 €** • Présentée dans un écrin et munie d'un Certificat officiel d'Authenticité  
• Code: NM08BOTG



## Action promotionnelle ! Collection "1000 timbres-poste" Normalement 40 € maintenant 18,50 €



Unique ... une grande et surtout magnifique collection de plus de 1.000 (!) timbres-poste de plus de 100 pays différents. Le prix normal de vente est de 40,- €. Nous vous l'offrons en promotion pour à peine 18,50 € ! C'est un splendide lot pour les collectionneurs débutants et avertis. Il contient beaucoup de très beaux timbres-poste à motif, des émissions spéciales, des timbres-poste commémoratifs, des timbres-poste anciens et classiques (parfois âgés de plus de 100 ans), etc.

Assurez-vous un grand nombre de soirées de plaisir : classer, chercher, regarder et profiter... Découvrez maintenant cette collection "Timbres-poste du monde", d'une valeur de 40,- €, pour la modique somme de 18,50 € ! Commandez vite, car fini = fini !

## La collection WWF des Pays-Bas. Le prix normal de vente est de 45,- €. Découvrez-la pour à peine 24,95 € !



Découvrez les plus beaux timbres de collection du moment, qui sont les plus collectionnés dans le monde. Faites la collection des espèces animales menacées représentées sur des timbres officiels : l'orang-outang, l'éléphant africain, mais aussi le rhinocéros de Java. Tous ces timbres-poste ont été édités en faveur du WWF et en portent le logo. Par votre achat, vous soutenez le WWF. Commandez dès à présent et recevez : • les quatre timbres Post Payé des Pays-Bas : le jaguar, le toucan tico, la loutre



glande et l'ara hyacinthe • les quatre enveloppes premier jour • les quatre cartes Maximum magnifiques • l'album officiel de la collection WWF et • les feuilles de collection WWF officielles. Le précieux colis officiel des collectionneurs WWF !

Aujourd'hui au prix exceptionnel de 24,95 €. = Collectors Pack WWF = officiel de grande valeur !



## Feuillet de timbres EXPO '58 d'une valeur de 9,95 € au prix de 4,95 € !

Le feuillet commémoratif de l'EXPO '58 dans un dépliant luxueux spécialement édité. Une commémoration formidable de cet événement mondial.

Au prix exceptionnel de € 4,95 à la place de € 9,95 (Stock limité, fini = fini.)



www.edelcollecties.be  
info@edelcollecties.be

**BON** à renvoyer à Edel Collections SA, Metropoolstraat 11, b26, 2900 Schoten, Tél. : 03/640.10.78

OUI, veuillez m'envoyer par retour de courrier sans obligation de ma part, à vue pendant 14 jours la/les série(s) cochées.

- ☐ ...x 1000 timbres-poste de 100 pays  
☐ ...x WWF Collection Pays-Bas  
☐ ...x Feuillet de timbres EXPO '58

+ 3,95 € de contribution aux frais d'expédition.

Je ne paie encore rien maintenant et attend d'abord votre envoi. Si je ne suis pas satisfait, je vous retourne le tout et ne vous dois rien.

Nom: \_\_\_\_\_

Prénom: \_\_\_\_\_

Adresse: \_\_\_\_\_ No. \_\_\_\_\_

Code postal: \_\_\_\_\_ Localité: \_\_\_\_\_

N° de tél: \_\_\_\_\_

## Salons internationaux

**Timbres-poste & Philatélie sera présent aux salons internationaux suivants:**

**du 12 au 14 septembre 2008: [Praga 2008](#) | Exhibition Grounds | CZ-Prague 7 | Tchéquie**

**du 18 au 21 septembre 2008: [WIPA 08](#) | Austria Center | Vienne | Autriche**

**du 24 au 26 octobre 2008: [Internationale Briefmarken-Börse](#) | Messe Sindelfingen  
Mahdentalstrasse 116 | D-71065 Sindelfingen | Allemagne**

## Stamps & Philately sur la voie de l'écologie...

La destruction de 15 arbres en moyenne est nécessaire pour produire une tonne de papier blanchi. Chaque économie de papier de 66 kg permet donc de sauver un arbre. Dans notre souci de contribuer à la préservation de l'environnement, nous avons décidé de ne plus adresser de facture aux particuliers domiciliés en Belgique ayant opté pour un paiement automatique (c'est-à-dire par domiciliation ou carte de crédit) de leurs commandes. En effet, un bon de livraison détaillé leur est déjà envoyé lors de chaque commande. Quant aux entreprises, elles continueront à recevoir des factures papier pour des raisons de comptabilité.

Bien entendu, vous pouvez toujours continuer à recevoir des factures sur papier. Il suffit d'indiquer votre choix à notre Service Clientèle. Nous remercions d'ores et déjà tous ceux qui choisiront la voie de l'écologie!

## Stamps & Philately à la fête du Trammelant à De Haan



Le 2 août 2008, le département Stamps & Philately avait installé un bureau de poste provisoire à la fête du Trammelant, un des principaux événements organisés à De Haan. Un cachet spécial avait également été créé pour l'occasion.

## Une nouvelle récompense internationale pour un timbre-poste belge!

Après le prix anglais Yehudi Menuhin en 2001 et 2007 pour les timbres de Myriam Voz et Thierry Martin consacrés à la musique et le couronnement chinois de Karl Meersman pour un timbre-poste philatélique en 2004, c'est encore au tour d'un timbre-poste belge de décrocher une récompense internationale prestigieuse. C'est en effet le jeune créateur Jan Van der Veken qui remporte, pour son timbre d'été de 2007 consacré aux vacances à la mer, le 38<sup>e</sup> «Asiago International Prize for Philatelic Art» du pays de la création par excellence, l'Italie. Ce prix a été remis le 20 juillet à l'hôtel de ville d'Asiago.

# 18 | PHILATÉLIE FERROVIAIRE

Date d'émission

07 10 2008

## L'unification du temps



### Le temps sur la bonne voie.

Grâce aux chemins de fer, les différentes heures locales (temps solaire) furent uniformisées. Vers 1840, toutes les villes et gares du pays adoptèrent l'heure bruxelloise et en 1892, la Belgique fut le premier pays sur le continent européen à passer à l'heure standard internationale, à savoir le temps de Greenwich ou temps ferroviaire.

Notre prévente annuelle se déroulera le samedi 4 octobre 2008 de 9 à 16 heures à la gare de Bruxelles-Midi.

- prix: € 7,00
- oblitération à la date du jour
- le concepteur signera de 10 à 15h.

Code: NMBS08

Prix: € 7,00

A partir du 7 octobre, les timbres seront vendus au Centre philatélique de la SNCB-Holding et dans les Philaboutiques de La Poste. Vous pouvez également les commander à La Poste, Stamps & Philately, Egide Walschaertsstraat 1 à 2800 Mechelen.

**Pour en savoir plus:** 02/525 22 54, [centre.philatelique@b-holding.be](mailto:centre.philatelique@b-holding.be)

**Site internet:** [philatelie.sncb.be](http://philatelie.sncb.be)



# 19 | L'ABONNEMENT FIRST DAY SHEET

## Abonnez-vous et recevez:

- tous les First Day Sheets de cette année\*: informations contextuelles détaillées, oblitération du (des) timbre(s)-poste collé(s) et caractéristiques techniques;
- **un joli cadeau:** le classeur FDS et son coffret de protection (voir aussi à la page 32).



Prix par First Day Sheet: € 4,85

## Votre avantage en tant qu'abonné First Day Sheet:

- 3 % de réduction sur chacun de ces First Day Sheets;
- 2 % de réduction supplémentaire si vous optez pour un paiement par carte de crédit ou par domiciliation.

## Pour plus d'informations ou pour commander:

Tél.: +32 (0)15 285 811  
E-mail: [philately@post.be](mailto:philately@post.be)

\* à l'exception des FDS hors série

# 19 | L'ABONNEMENT NUMISLETTER

Abonnez-vous vite et recevez ces magnifiques pièces de collection ainsi qu'un cadeau exceptionnel!



## Les 5 Numisletters comprises dans l'abonnement 2008:

Magritte, Le Tram, Expo '58, les Jeux Olympiques et les Schtroumpfs.

Prix par Numisletter: € 15,75

## Votre avantage en tant qu'abonné Numisletter:

- 3 % de réduction sur chacune de ces Numisletters;
- 2 % de réduction supplémentaire si vous optez pour un paiement par carte de crédit ou par domiciliation.



## VOTRE CADEAU!

Souscrivez à un abonnement Numisletter ou à un abonnement FDS avant le 30/11/2008 et recevez un élégant classeur avec étui de protection. \*

Le classeur FDS comporte des cartes-classeurs au format adapté. Idéal pour conserver précieusement vos Numisletters ou First Day Sheets.

## Pour plus d'informations ou pour commander:

Tél.: +32 (0)15 285 811

E-mail: philately@post.be

**Vous pouvez souscrire à cette offre jusqu'au 30/11/2008**

\* action valable jusqu'au 30/11/2008 et jusqu'à épuisement des stocks. Les Numisletters illustrées ici ne sont pas comprises dans l'offre.



# 19 | BON DE COMMANDE ABONNEMENTS

## **Vous pouvez renvoyer le bon de commande ci-dessous par courrier à:**

La Poste – Stamps & Philately – E. Walschaertsstraat 1, 2800 Mechelen – Belgique



### **Coordonnées:**

SC 455

Nom & prénom: .....

Adresse: .....

CP: ..... Localité: .....

E-mail: ..... Tél.: .....

Date de naissance: ...../...../..... N° de client (si connu): .....

Acceptez-vous que La Poste et/ou ses partenaires utilise(nt) votre adresse e-mail afin de vous informer au sujet de ses produits et services? ☐ Oui ☐ Non

### **Je souhaite souscrire à:**

☐ un abonnement Numisletter (5 ex. par an, € 15,75 par ex.) et je reçois un classeur avec étui de protection.

☐ un abonnement First Day Sheet (environ 30 ex. par an, € 4,85 par ex.) et je reçois un classeur avec étui de protection.

*L'abonnement est automatiquement renouvelé chaque année. Pour des raisons administratives, le délai de résiliation est fixé à 30 jours.*

### **Je paie:**

☐ par domiciliation. N° de compte: .....

☐ par carte de crédit  
VISA/MASTERCARD/AMEX N°: ..... Echéance: ...../.....

☐ par virement (vous recevrez un bulletin dans un prochain courrier)

Date: ...../...../.....

Signature du payeur:

Vos données sont traitées par La Poste en vue de la gestion de vos relations (pré)contractuelles avec La Poste et/ou un de ses partenaires, du contrôle des opérations ainsi que de vous informer des produits et services que La Poste commercialise et/ou distribue, de les communiquer à des organisations faisant partie du groupe de La Poste ou aux organisations dont La Poste distribue les produits et services, et ce dans le même but.

Si vous souhaitez vous opposer à l'une de ces deux finalités, cochez la case ci-dessous ou envoyez-nous une demande écrite, datée et signée accompagnée d'une preuve de votre identité à l'adresse suivante: La Poste – Service Privacy, BP 5000, 1000 Bruxelles. Cette procédure vous permet également de consulter vos données et de les faire corriger si nécessaire

☐ Je ne souhaite pas recevoir d'informations sur les produits et services des entreprises ci-dessus.



## WALLONIE EXPO (WEX)

Championnat national de philatélie

*Luxphila*  
2008



**25 - 28/09/2008**

heures d'ouverture: de 10 à 18h

MARCHE-EN-FAMENNE

Nationaal kampioenschap voor filatelie

**RUE DES DEUX PROVINCES 1 - 6900 MARCHE-EN-FAMENNE**

