

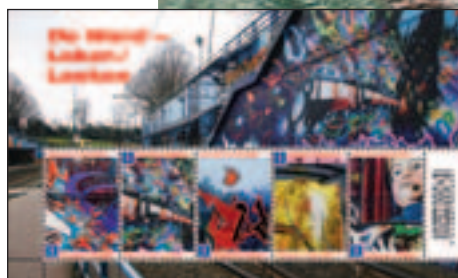


PHILANEWS

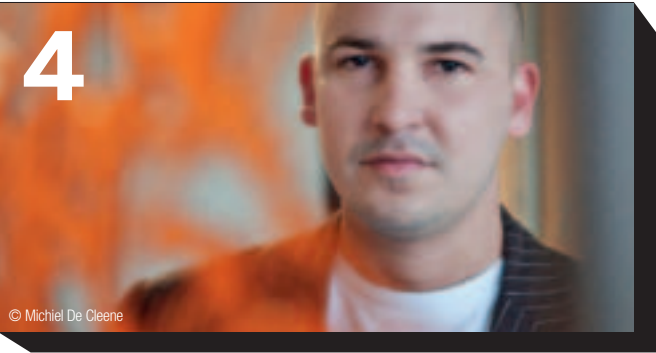
LE MAGAZINE POUR LES PASSIONNÉS DE TIMBRES-POSTE

3-2011 F

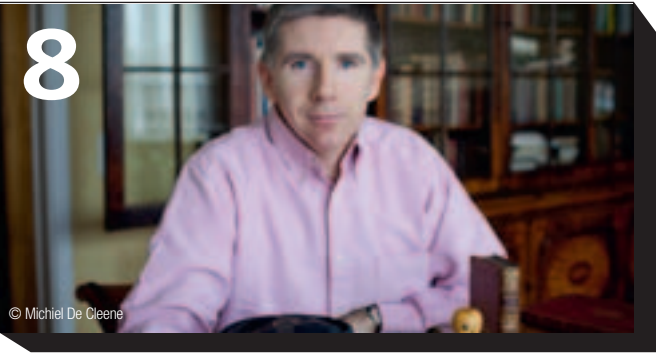
DU MUR À LA TOILE LE GRAFFEUR TARANTINO EXPOSE



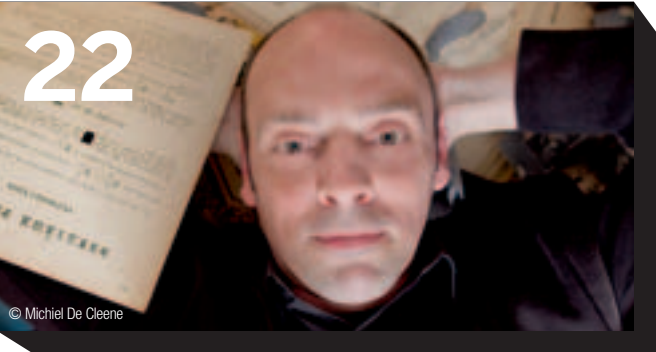
DANS CE NUMÉRO



4
THE ART OF GRAFFITI : ENTRETIEN
AVEC GAËTAN TARANTINO



8
FÊTE DU TIMBRE :
ENTRETIEN AVEC LE COLLECTIONNEUR
VINCENT SCHOUBERECHTS



12
THIS IS BELGIUM : ENTRETIEN
AVEC DUBUS ET GAL

18
HENRI DE TOULOUSE-LAUTREC
À IXELLES

22
LE CRÉATEUR : ENTRETIEN
AVEC FRÉDÉRIC THIRY

29
ORGANISEZ VOUS-MÊME UNE PRÉVENTE :
PROGRAMME DES ÉMISSIONS 2012

SERVICE CLIENTÈLE :
Adresse : bpost
Stamps & Philately
E. Walschaertsstraat 1B
2800 Mechelen
Tél. : +32 (0)15 28 57 00
Fax : +32 (0)15 28 58 16
E-mail : philately@bpost.be
Web : www.philately.bpost.be
www.bpost.be/ebay



Stamps & Philately n'est pas responsable des offres proposées par ses partenaires et ne pourra donc pas être mis en cause en cas de litige. Offres valables dans la limite des stocks disponibles et sous réserve d'erreurs. Les prix des valeurs postales peuvent être adaptés, mais les timbres-poste achetés restent utilisables aux tarifs affichés. Les illustrations du Philanews sont publiées sous réserve d'adaptations.

Photo couverture © Arnaud De Cremer

EN PLUS:

DUOSTAMP®	7
PHILATÉLIE FERROVIAIRE	7
ABONNEMENTS	11
DAVO	15
PUBLICATIONS	16-17
ABONNEMENT NUMISLETTER	17
PHIL-A-CLUB.....	21
EN BREF	25
NOUVELLES DE L'ÉTRANGER	25
CARTE POSTALE «LES TUNIQUES BLEUES».....	29
ÉVÉNEMENTS	30
CHRONIQUE	31

VOUS TROUVEREZ LE BON DE COMMANDE AU CENTRE
DE CE MAGAZINE



CHER LECTEUR,

Ces derniers temps, la « Belgique » a fait couler beaucoup d'encre au niveau international. Peut-être pas toujours de la manière dont nous l'aurions espéré. Mais en tout cas, sans jamais perdre son sens de l'humour. C'est un aspect que le monde n'a pas manqué de remarquer. Une bonne dose d'autodérision caractérise la Belgique tout comme les moules frites et une bière bien fraîche.

Que ce thème soit mis à l'honneur dans notre longue série « This is Belgium » n'est dès lors pas une surprise. Sous la devise « L'humour fait la force », dix célèbres caricaturistes belges ont affûté leur crayon et dessiné chacun un timbre-poste. Les résultats sont amusants, pertinents, engagés et surtout originaux. Leur lien avec l'actualité et leur mode de parution confèrent généralement à ces dessins une durée de vie limitée. Je suis content de contribuer à faire passer cette forme d'art (car il s'agit bien d'art) à la postérité.

Les techniques artistiques inédites font d'ailleurs office de fil conducteur à travers cette édition du Philanews. Ainsi, le graffeur Gaëtan Tarantino tentera de répondre à la question de savoir s'il faut considérer le graffiti comme un art ou bien comme du vandalisme esthétique. La lithographie est mise en exergue grâce au travail d'Henri de Toulouse-Lautrec. Une émission spéciale présente une sélection de dix affiches réalisées de sa main. Enfin, il y a également le collage, une technique dans laquelle excelle Frédéric Thiry et à laquelle il a eu recours pour réaliser l'émission « Les femmes et le sport d'équipe ».

Bonne lecture, bon amusement !

Jan Smets
Directeur marketing & customer service



L'HUMOUR FAIT LA FORCE

Le neuvième et avant-dernier livre de la série « This is Belgium » a rassemblé, sous le thème « l'humour fait la force », le travail de dix cartoonistes belges de renom. Découvrez leur univers absurde, humoristique et engagé ainsi que l'être humain qui se cache derrière le dessinateur. Pour cette édition nous avons rencontré deux grands cartoonistes, duBus et GAL. Rendez-vous pages 12-14.

THE ART OF GRAFFITI: DU MUR À LA TOILE LE GRAFFEUR TARANTINO EXPOSE

Émission spéciale 12

Le plus grand graffiti d’Europe se trouve à Bruxelles, à l’arrêt de tram ‘De Wand’ à Laeken. Cette œuvre d’art de 4.500 m² centrée sur le thème du « voyage » a été réalisée par septante graffeurs de Belgique, de France et des Pays-Bas. La coordination de ce gigantesque projet avait été confiée à Gaëtan Tarantino, graffeur bruxellois réputé, qui promeut l’art urbain au travers de l’asbl qui porte son nom.



Gaëtan Tarantino, graffeur

Le projet s’est étendu sur deux ans. Une première surface de 1.500 m² a été peinte pendant l’été 2007, à l’initiative de Pascal Smet, à l’époque Ministre bruxellois des Travaux publics. Vu les réactions très positives des riverains et des clients de la STIB, le collectif de graffeurs a pu se remettre au travail l’année suivante sur le double de la surface. Entre-temps, le projet a reçu un grand nombre de visites et a suscité l’intérêt des médias jusque bien au delà de nos frontières.

UNE GRANDE COLLABORATION

Une émission spéciale de bpost braque une nouvelle fois les projecteurs sur cette œuvre. À la grande joie de son coordinateur Gaëtan Tarantino. « Les premières phases de ce projet ont été assez amusantes, raconte-t-il. Depuis un certain temps, j’avais à l’œil cet arrêt de tram déglingué avec le projet d’y faire quelque chose. Au même moment, le ministre Smet avait dans l’idée de revaloriser le site. Les deux propositions se sont croisées et c’est comme cela que j’ai pu finalement lancer le projet. J’ai choisi le thème du « voyage » parce qu’il est assez large. Il a fallu toute une organisation pour réunir

tous les graffeurs que j’avais choisis, les rassembler pour passer en revue le projet et régler les interventions des uns et des autres. Pas évident, d’autant que des artistes étrangers y participaient. Par ailleurs, je devais tenir compte de ce que les uns n’appréciaient pas nécessairement le travail des autres. J’ai donc fait travailler côte à côte des graffeurs dont les styles se rapprochaient. Le plus important pour moi était que l’on fasse des choix ensemble et qu’on s’y mette, même si quelquefois on ne parlait pas la même langue ou s’il a fallu dépasser des conflits personnels. Des Namurois qui ne parlaient pas le néerlandais devaient se concerter avec des Anversois sur le choix des couleurs et des motifs. Pour moi, c’est là qu’était le principal défi, réaliser une œuvre d’art unifiée au-delà des diversités culturelles et des contextes stylistiques. Et nous y sommes parvenus », dit-il non sans fierté. Les réactions à cette gigantesque fresque ont été très positives.

CECI N’EST PAS UNE EXPO

Trois ans plus tard, l’artiste revient proposer divers nouveaux projets, qui se distancient de plus en plus du graffiti pur. C’est une →



DATE D’ÉMISSION
{16/05/2011}
THE ART OF GRAFFITI
CODE : 1112BL
1 feuillet est inclus dans l’abonnement aux timbres-poste

Prévente :
Le 14 mai 2011 de 10 à 15 h
à l’adresse suivante : Cultureel Centrum
Luchtbal, Colombiastraat 110, 2030 Antwerpen.

Oblitération premier jour :
Le 16 mai 2011 de 10 à 17 h
à la Philaboutique Bruxelles - De Brouckère,
Boulevard Anspach 1 à 1000 Bruxelles.



CODE : FDS1112



CODE : FDC1112

The art of graffiti CARACTÉRISTIQUES :

Thème : graffiti de la station de tram « De Wand » à Laeken

- Timbres :
- a. la ville du futur
 - b. le tram dans une création abstraite
 - c. les combinaisons de lettres, le concept de base des graffiti
 - d. tour jaune lumineuse sous pylônes
 - e. portrait d’enfant avec combinaisons de lettres

Feuillet : vue sur les murs couverts de graffiti et les rails de tram de la station « De Wand » à Laeken

Création : Luc Derycke

Valeur du timbre : 1

Prix du feuillet : 4,65 €

Format des timbres : 27,66 mm x 40,20 mm

Format du feuillet : 166 mm x 100 mm

Composition : feuillet de 5 timbres différents

Papier : gommé, blanc litho FSC

Dentelure: 11 ½

Procédé d’impression : offset

Repro & impression : Stamps Production Belgium

« Depuis un certain temps, j’avais à l’œil cet arrêt de tram déglingué avec le projet d’y faire quelque chose »

→ évolution naturelle et logique, nous explique-t-il lors du vernissage de sa première « vraie » exposition — « Ceci n’est pas une expo »- organisée en mars 2011 à Jette. Le lieu choisi pour le vernissage cadre parfaitement avec le côté éphémère du graffiti. « Avec mon asbl, nous sommes toujours à la recherche de bâtiments inoccupés pour y installer des ateliers d’artistes pour un temps, jusqu’au moment où le bâtiment est démolì ou reçoit une autre affectation. C’était le cas ici aussi. Nous nous trouvons dans une ancienne maison de retraite de la commune de Jette, qui sera transformée en logements sociaux. Ensemble avec deux collègues artistes, nous avons eu la possibilité de « faire notre truc » pendant dix mois dans ce bâtiment. L’aspect éphémère de l’endroit se retrouve dans notre travail, où le lien avec le bâtiment est très présent. Un exemple ? L’utilisation d’éléments du bâtiment, comme les miroirs que j’ai utilisés en tant que toiles. Pendant ces dix mois, mes collègues ont même logé ici. Moi pas, j’étais sur le pont de huit heures du matin jusqu’à minuit, mais j’avais la chance de pouvoir rentrer chez moi, auprès de ma famille », dit-il en riant.

PLUS ENVIE DE ME LEVER

Ces dernières années, son terrain de chasse s’est déplacé de la rue et des espaces publics à des sites comme l’ancienne maison de retraite de Jette. « J’ai 33 ans et je fais ce travail depuis 20 ans déjà. Je me suis distancié de la rue, parce que je n’ai plus envie de me lever au milieu de la nuit pour aller bomber », nous confie-t-il en souriant. « Par ailleurs, je dois également tenir compte de ma famille. Dans le passé, j’ai écopé de fortes amendes pour des graffitis illégaux. Maintenant, je ne graffe plus qu’une dizaine de fois par an, et uniquement là où c’est autorisé, comme « De Wand » à Laeken ou sur des murs privés. La principale évolution artistique de mon œuvre au cours de ces dernières années est le passage du support mur au support toile. Mon langage créatif change, mais l’évolution se retrouve encore dans l’environnement éphémère des squats, une ambiance qui se sent dans mon travail. »

Son style est basé sur la technique du « tag », qui est en fait une signature sous forme de graffiti. « Je pense que mon travail actuel s’inscrit plus dans la peinture abstraite. Une forme de calligraphie sur un support spécial avec un grand souci de la couleur : pleine de vie et explosive. Tarantino est un artiste entièrement autodidacte. « J’ai commencé à tagger à treize ans et je suis passé à la couleur très graduellement. La couleur m’a toujours plus intéressé que les seules lettres. J’ai donc peu à peu évolué vers un style plus abstrait, reconnaissable au jeu des couleurs, des matières et



Tarantino présente le projet « De Wand » aux riverains

des effets. Je n’ai pas vraiment de modèle, je puise mon inspiration dans ce qui m’entoure. Je ne suis pas un artiste professionnel. Je vis actuellement de mon art et voila déjà 7 ans que je ne travaille plus en tant qu’électricien ou installateur de climatisation. »

A LA RECHERCHE DE RECONNAISSANCE

Il aime travailler seul, au contact d’autres artistes au travail. « Pas uniquement des graffeurs, mais aussi des photographes, des sculpteurs, des cinéastes et des artistes de ‘performance’. » Gaëtan Tarantino n’a pas encore de plans précis menant vers l’une ou l’autre forme d’expression. « Je suis encore en pleine phase de découverte de la peinture, mais dans mon œuvre, j’aime bien pouvoir jouer avec l’espace, jusqu’à des quasi-installations en 3D. Avec cette série, je ne cherche pas la reconnaissance des graffeurs, chose qu’on n’obtient que par un travail (illégal) de rue. Par cette exposition, je veux toucher un autre public, celui des amateurs d’art classiques. Je crois qu’ils vont se montrer assez critiques par rapport à mon travail, mais je devrai attendre la fin de l’expo pour le savoir. » Avec cette exposition, il veut également briser le préjugé selon lequel le graffeur ne serait qu’un jeune vandale. « Je connais des artistes de quarante ans très impliqués dans leur travail. Le graffiti n’est plus, et depuis longtemps, le domaine réservé des adolescents. »

DEUX NOUVEAUTÉS DUOSTAMP® POUR VOTRE COLLECTION

DATE D’EMISSION
{30/05/2011}

Attendez-vous à des voitures chics et à d’adorables ours, indispensables dans votre collection :

• **Duostamp® Cars 2** : la suite tant attendue du film à succès « Cars » sera bientôt visible sur grand écran. Les personnages principaux du premier volet cinématographique participent à la grande aventure du « World Grand Prix » mais se retrouvent impliqués dans une sombre affaire d’espionnage. Suspense garanti avec évidemment une kyrielle de bolides rutilants. Vous l’aurez compris : un Duostamp® sûrement très apprécié de tous les hommes, jeunes et moins jeunes, et de tous les amateurs de belle mécanique.



SET DE 5 TIMBRES
CODE : DSS1105
FEUILLE DE 16 TIMBRES
CODE : DSV1105

SET DE 5 TIMBRES
CODE : DSS1106
FEUILLE DE 16 TIMBRES
CODE : DSV1106

• **Duostamp® Tatty is back** : l’adorable et unique petit ours gris au museau bleu vif, au regard triste et aux coutures proéminentes, ne laisse personne indifférent lorsqu’il s’agit de faire chavirer les cœurs. Amitié, romance, tendresse et amour sont ses thèmes favoris et la raison pour laquelle il est célèbre et apprécié partout dans le monde. Qu’elles soient jeunes ou moins jeunes, les filles tombent toutes sous son charme. Ce Duostamp® est tout à son honneur.

Les Duostamp® sont vendus par série de 5 timbres qui peuvent être utilisés pour l’affranchissement des envois normalisés nationaux jusqu’à 50 grammes et sont proposés au prix de 4,99 €/set. Ils sont disponibles dans la plupart des bureaux de poste, chez Stamps & Philately et sur notre e-shop à l’adresse www.bpost.be/eshop Chez Stamps & Philately, les Duostamp® sont également proposés en feuille de 15 timbres au prix de 14,50 €.

Sous réserve de modifications du lay-out.

BOB ET BOBETTE FÊTENT LE 100ÈME ANNIVERSAIRE DE LA GARE DE HEIDE!

En 2011, la gare de Heide, bien connue également comme étant le port d’attache de Bob et Bobette, fêtera son 100ème anniversaire. Le Centre Philatélique de la SNCB Holding ne pouvait pas manquer cette occasion unique d’émettre un timbre chemin de fer à l’effigie de ces héros de bande dessinée en gare de Heide. La prévente, avec possibilité d’oblitération à la date du jour, aura lieu le samedi 4 juin en gare de Heide de 10 à 16 heures. Le concept est un feuillet avec 1 timbre d’une valeur de 8 euros.

De plus amples renseignements seront communiqués via les médias et sur notre site internet. **LA RÉSERVATION EST IMPOSSIBLE.**

Bob et Bobette CARACTÉRISTIQUES :

Objet : Bob et Bobette à l’occasion du 100ème anniversaire de la gare de Heide
Concept : Luc Morjau
Prix du feuillet : 8,00 €
Répartition du feuillet : feuillet avec 1 timbre
Dentelure : 11 ½
Reprographie et impression : Stamps Production Belgium



CODE: NMBS111

Le Centre Philatélique de la SNCB Holding sera fermé du 2 au 8 juin inclus. Ensuite, tous les produits y seront mis en vente. Le timbre sera également disponible dans les Philaboutiques de bpost et auprès de 'Stamps & Phitalely'. Renseignements complémentaires : Stamps & Philately, 015 285 700 ou philately@bpost.be ou Centre Philatélique de la SNCB Holding, 02/525 22 54, centre.philatelique@b-holding.be Site internet : philatelie.sncb.be

ANCIENNES ET NOUVELLES BOÎTES AUX LETTRES FÊTE DU TIMBRE

Émission spéciale 13

Vincent Schouberechts a commencé sa carrière de collectionneur comme philatéliste. Sa curiosité a été piquée au vif et il a cherché à savoir ce qui se cachait derrière le timbre-poste. Comment fonctionnent les postes exactement ? C’est ainsi que s’est constituée au fil du temps une collection passionnante de documents et d’objets relatant l’histoire des postes à travers les siècles.

L’émission spéciale consacrée à la ‘Fête du timbre’ était l’occasion rêvée d’interviewer le collectionneur. « Voilà 20 ans que je rassemble tout ce qui touche de loin ou de près à la poste en Belgique et en France, de la fin du Moyen Âge — avec l’avènement de la famille Tour et Tassis, les fondateurs des postes européennes — au début du XXe siècle. » Sa collection se complète au gré des nouvelles trouvailles. « J’écume les maisons de ventes aux enchères, les brocantes, les sites web spécialisés. . . J’acquiers parfois un nouvel objet par le biais d’échanges, le plus souvent avec des musées postaux qui s’intéressent à une pièce que j’ai en double. Il n’est pas aisé de trouver des articles de collection. Les ventes aux enchères spécialisées attirent énormément de collectionneurs et de musées postaux qui se livrent une concurrence féroce. D’autant qu’aucune nouvelle pièce n’a été mise en vente depuis une dizaine d’années, lors de la fermeture d’un musée postal français », raconte Vincent. La rareté a évidemment un impact sur les prix. « En quinze ans, les prix ont quintuplé, voire décuplé ! Je considère ma collection



Vincent Schouberechts, collectionneur

comme un investissement mais ce n’est pas là ma principale motivation ! Je cherche à mieux me renseigner sur l’histoire des postes et leur mode opératoire. Mon but est d’en apprendre toujours plus, pas de rassembler un maximum d’objets. Ma participation aux expositions nationales et internationales me donne l’occasion de partager mes connaissances avec d’autres collectionneurs sur l’histoire d’un document ou d’un objet en particulier. Je suis constamment à l’affût de nouvelles trouvailles, de la perle rare (rires). » Son acquisition la plus récente est un distributeur de timbres des années 70.

RECONSTITUTION HISTORIQUE

« Ma collection inclut de nombreux documents qui en disent long sur le mode opératoire des services postaux. La plupart datent du XIXe siècle, époque à laquelle la poste jouait un rôle capital pour le progrès industriel. Des documents comme des cartes postales représentant le réseau tout entier, on en trouvait autrefois dans tous →

DATE D’ÉMISSION
{16/05/2011}
FÊTE DU TIMBRE :
NOUVELLES ET ANCIENNES
BOÎTES AUX LETTRES
CODE: 1113S
5 timbres sont inclus dans l’abonnement aux timbres-poste



CODE: FDS1113



CODE: FDC1113



VIGNETTE D’AFFRANCHISSEMENT ‘FÊTE DU TIMBRE’

La vignette d’affranchissement est disponible à partir du 16 mai 2011. Elle sera également proposée lors de la prévente du 14 mai 2011. Codes : voir bon de commande central.



Prévente :
Le 14 mai 2011 de 10 à 15h
à l’adresse suivante : Cultureel Centrum
Luchtbal, Colombiastraat 110, 2030 Antwerpen.

Oblitération premier jour :
Le 16 mai 2011 de 10 à 17 h
à la Philaboutique Bruxelles - De Brouckère,
Boulevard Anspach 1 à 1000 Bruxelles.

Fête du Timbre : Nouvelles et anciennes boîtes aux lettres CARACTÉRISTIQUES :

- Thème : série ‘Fête du Timbre’ sur les anciennes et nouvelles boîtes aux lettres
- Timbres : a. boîte aux lettres en fonte, ronde, sur pied (à partir de la 2e moitié du XIXe siècle)
b. boîte aux lettres rurale en bois (à partir de la 2e moitié du XIX siècle)
c. boîte aux lettres sur pied (à partir des années 1930)
d. boîte aux lettres de type « Napoléon » en matière synthétique (à partir des années 1970)
e. boîte aux lettres en inox (à partir de 2001)

Création : MVTM & Guillaume Broux
Feuillet : Saint-Gilles - © photo Peter Jacobs
Valeur du timbre : 1
Prix de la feuille : 6,10 €
Format des timbres : 27,66 mm x 40,20 mm
Format de la feuille : 160 mm x 140 mm
Composition : feuille comportant 2 x 5 timbres différents
Papier : GP blanc non phosphorescent
Dentelure : 11 ½
Nombre de planches : 6
Procédé d’impression : héliogravure et taille-douce combinées
Repro : De Schutter 'Neroc nv
Impression : Stamps Production Belgium



« Mon but est d'en apprendre toujours plus, pas de rassembler un maximum d'objets »

10 | Vincent Schouberechts se plonge dans des documents postaux

→ les bureaux de poste. Je possède un exemplaire de la première carte postale de l'histoire, imprimée en France en 1632. Je n'ai pas beaucoup de mérite car cette carte était imprimée en très grand nombre (rires). Par contre, il me manque la carte des itinéraires postaux des « Lage Landen » (Pays-Bas) de la seconde moitié du XVIIIe siècle. D'autres documents importants de l'histoire postale sont les patentes de poste, délivrées aux XVIe et XVIIe pour attester de la capacité du maître de poste à exercer sa fonction. Ce sont de superbes pièces de collection, à la fois belles et de grandes dimensions ! Ces patentes permettent de reconstituer l'histoire de nos régions. Car à chaque changement d'envahisseurs, les documents étaient signés par les autorités d'un autre pays. » Sa collection de documents de Tour et Tassis s'expose en Belgique et à l'étranger. « Normalement, de tels documents devraient se retrouver dans des musées postaux, pas chez des collectionneurs privés comme moi. Je les ai achetés à une vente aux enchères », précise-t-il avec une certaine fierté.

PROCHE DE LA VIE DES GENS

Le plaisir des yeux n'est pas en reste. Sa collection permet également d'admirer de nombreuses illustrations à caractère postal. « La poste a souvent été mise en images parce que ce service était proche de la vie des gens. Les superbes calendriers publiés au XIXe siècle représentaient des diligences, des facteurs... On

peut suivre l'évolution des tarifs postaux sur les listes de prix et les itinéraires distribués chaque année par les postes françaises. Ces documents démontrent par ailleurs l'internationalisation de la poste avec l'extension annuelle du réseau postal français. Jusqu'en Belgique au début du XIXe siècle, lorsque nous faisons encore partie de la France. »

Oltre les documents, Vincent collectionne aussi les objets à valeur historique. « J'ai quelques brassards dotés d'une plaquette postale que portaient les facteurs. Il est particulièrement difficile de mettre la main sur des brassards de la période hollandaise de 1815 à 1830. Je suis aussi très fier de mes sacoches en bois et en cuir de 1870-1880. Mes objets de collection préférés sont les plaques postales belges, des pièces uniques. J'ai eu la chance de pouvoir mettre la main dessus, une chance qui ne s'est jamais représentée. Les petits coffrets de timbres, très courants au XIXe siècle, sont une autre rareté. J'en possède une belle collection dans des matériaux précieux, en or, en argent et en ivoire. Les cachets autrefois d'usage courant sont également des pièces exceptionnelles car rarissimes. » La collection a littéralement envahi la maison de Vincent. « Mon bureau est plein à craquer. Ma collection s'expose aussi au garage, au grenier et jusque dans la cave », dit-il en guise de conclusion. Vincent n'a pas l'intention de s'arrêter en si bon chemin. « 20 ans plus tard, je trouve cela toujours aussi passionnant. J'en apprends tous les jours ! »

COLLECTIONNER LES TIMBRES-POSTE, UN HOBBY POUR LA VIE !
AVEC LE PROGRAMME ANNUEL DES TIMBRES-POSTE DE BPOST, C'EST PLUS DE LECTURE, PLUS D'ACTION ET PLUS DE PLAISIR !

Avez-vous commencé une collection de timbres lorsque vous étiez jeune et les albums ont-ils disparu au fond d'une armoire pour l'une ou l'autre raison ? Nous espérons vous faire redécouvrir l'univers passionnant des timbres-poste !

PROGRAMME ANNUEL 2011

Avec notre programme annuel, vous découvrirez le monde fascinant des timbres-poste. Si vous vous inscrivez dans le courant de 2011, vous recevrez tous les timbres-poste de l'année 2011, y compris ceux déjà parus. Voyez le tableau ci-contre. Il vous donne en un clin d'œil tous les avantages et toutes les possibilités. Vous obtenez un maximum d'avantages si vous payez par domiciliation : 2 % de réduction supplémentaire, un bon de réduction de 12,50 €, un feuillet noir/blanc et deux feuillets non dentelés ! Abonnez-vous aujourd'hui encore au programme des timbres-poste 2011, choisissez de payer par domiciliation et payez moins votre abonnement annuel ! Pour cela, complétez le coupon-réponse au bas de cette page et renvoyez-le sans tarder. Nous ferons le nécessaire pour que le paiement de votre abonnement timbres-poste se fasse ensuite automatiquement. Ainsi, vous gagnez du temps et de l'argent !

*Le montant peut être légèrement modifié en fonction de timbres-postes supplémentaires susceptibles d'être émis en cours d'année. Le décompte se fait 5 fois par an, lors de chaque envoi, sur la base des timbres-poste reçus.
** Bon de réduction de 7,50 € à valoir sur une commande à partir de 25 €; bon de réduction de 5 € à valoir sur une commande à partir de 15 €.
Le bon de réduction doit être dépensé en une fois et uniquement pour l'achat d'autres produits philatéliques (pas de timbres-poste).

7 RAISONS pour souscrire à un abonnement timbres-poste

- ➊ Plus de 100 timbres-poste belges par an.
- ➋ Un plus pour votre collection, en fonction du mode de paiement : regardez vite dans dans le tableau ci-dessous pour vos cadeaux !
- ➌ Livraison gratuite à domicile en 5 envois.
- ➍ Possibilité de s'abonner tout au long de l'année, les timbres-poste déjà émis seront envoyés.
- ➎ Les timbres sont fraîchement sortis de presse, donc en parfait état.
- ➏ À un prix très avantageux : timbres-poste par pièce, sans obligation d'acheter un feuillet complet.
- ➐ Des nouvelles et des informations supplémentaires sur les timbres-poste et leurs créateurs dans ce magazine.

MODE DE PAIEMENT	VIREMENT	CARTE DE CRÉDIT	DOMICILIATION
PRIX MOYEN / MOIS	8,40 €*	8,40 €*	8,20 €* (=RISTOURNE 2%)
AVANTAGE 1	-	BON DE RÉDUCTION** DE 7,50 €	BON DE RÉDUCTION** DE 7,50 € + 5,00 €
AVANTAGE 2	FEUILLET NOIR ET BLANC	FEUILLET NOIR ET BLANC	FEUILLET NOIR ET BLANC
AVANTAGE 3	-	FEUILLET NON DENTELÉ	FEUILLET NON DENTELÉ
AVANTAGE 4	-	-	FEUILLET NON DENTELÉ

COMMANDEZ DÈS MAINTENANT OU APPELEZ LE 015 285 700 POUR PLUS D'INFORMATIONS

Inscrivez-vous dès maintenant et profitez de cette occasion idéale pour entamer ou tout simplement étoffer votre collection !
Bon à renvoyer à Stamps & Philately, E. Walschaertsstraat 1b, 2800 Mechelen.

prénom _____ nom _____
rue _____ n° _____ boîte _____
code postal _____ commune _____
tél _____ date de naissance ____/____/____ ☐ h ☐ f
e-mail _____

MODE DE PAIEMENT CHOISI (VEUILLEZ INDIQUER VOTRE CHOIX):

☐ Virement
☐ Carte de crédit
 ☐ VISA ☐ MASTERCARD ☐ AMEX
 N° de carte _____ Date d'échéance ____/____/____
 nom du titulaire de la carte _____
☐ Domiciliation
 numéro de compte IBAN _____
 BIC _____
 nom du titulaire du compte _____
Date ____/____/____ Signature _____

Vos données sont traitées par bpost aux fins suivantes : gérer vos relations (pré)contractuelles avec bpost et/ou l'un de ses partenaires, contrôler les opérations et vous informer sur les produits et services commercialisés et/ou distribués par bpost, les communiquer aux entreprises du groupe de bpost ou aux entreprises dont les produits et services sont distribués par bpost et ce, aux mêmes fins. Si vous souhaitez vous opposer à l'une de ces deux dernières finalités, vous pouvez nous en faire part en cochant la case ci-dessous ou en nous envoyant une demande écrite, datée et signée à laquelle vous joindrez une preuve de votre identité à :
bpost - Service Privacy, BP 5000, 1000 Bruxelles.

Cette procédure vous permet également d'accéder à vos données et de les modifier le cas échéant. Acceptez-vous que bpost utilise votre adresse e-mail afin de vous informer de ses produits et services ?
☐ Oui ☐ Non
bpost, société anonyme de droit public, Centre Monnaie, 1000 Bruxelles. TVA BE 0214.596.464 RPM Bruxelles.
CP 000-0000014-14.
☐ Je ne souhaite pas recevoir d'information sur les produits et services des entreprises susmentionnées.

L'émission 2011 de la série « This is Belgium » a été complétée par des œuvres de célèbres cartoonistes et dessinateurs de presse des deux côtés de la frontière linguistique. Chacun commente à sa façon – très personnelle – les derniers événements de la scène politique belge. Leurs dessins peuvent-ils changer la face du monde ? Telle est la question que pose cette édition sur le thème « L'humour fait la force ».

DUBUS

« L'HUMOUR EST L'ARME DES PETITES GENS »

Émission spéciale 14

Depuis plus de vingt ans, Frédéric du Bus – alias duBus – commente l'actualité belge et internationale. L'humour est un ingrédient essentiel de ses dessins satiriques, l'humanisme aussi. Celui qui se considère plutôt comme un caricaturiste que comme un dessinateur de presse est très apprécié des lecteurs de La Dernière Heure et du Soir Magazine. Avec l'acteur André Lamy, il a été pendant plusieurs années la cheville ouvrière et le scénariste du programme radio satirique 'Votez pour moi' de Bel RTL.

CLIN D'ŒIL

Pour l'émission spéciale, son projet brode sur le thème « L'humour fait la force ». « Le nom fait clairement référence à notre devise nationale « L'union fait la force ». L'humour est l'arme des petites gens. Il peut être une arme puissante pour résister à des événements sur lesquels on n'a pas d'autre emprise. « Je ne dessine donc pas pour agresser, mais pour me défendre, pour rendre supportable tout ce qui ne tourne pas rond dans ce bas monde. » duBus ne se considère pas comme un dessinateur engagé. « Je me vois plutôt en observateur extérieur, je n'ai nullement l'intention de monter sur scène et de me mettre sous les projecteurs. Avec un clin d'œil, je prends le point de vue des lecteurs qui, tout

comme moi, observent le théâtre de l'actualité et n'ont pas, eux-mêmes, les moyens de réagir à ce qui se passe. » En vingt ans, son regard sur le monde a-t-il changé ? « La politique me passionne toujours autant, quoique notre politique nationale commence quand même à me fatiguer. Je me sens devenir plus cynique, mais je ne prendrai jamais la voie de l'antipolitisme. » Ce qui a déclenché le plus de réactions auprès des lecteurs, c'est un dessin que j'ai fait dans le cadre du drame de la crèche de Termonde en 2009. « Il ne se voulait pas drôle, mais comme l'humour est toujours présent dans mes dessins, les gens ont pensé que j'en riais. Mais mon travail consiste à commenter l'actualité, ce qui implique aussi des dessins sur ces drames, aussi horribles soient-ils. »

TÉNACITÉ

duBus a commencé dans le métier comme illustrateur d'albums jeunesse. « Les choses se sont enchaînées et avant de le savoir vraiment, je dessinais des caricatures. Précédemment, j'ai également travaillé au magazine Pan où j'ai eu la chance de côtoyer le grand maître Alidor, le « Céline » de la caricature. » En plus d'un maître et d'un exemple, de quoi un bon cartooniste a-t-il besoin ? « Une bonne dose de méfiance et de sens

critique. En plus, il faut savoir dessiner un minimum, être intéressé par la politique, avoir le sens de l'humour et, ne l'oublions pas, de la ténacité ! Il faut sortir un nouveau dessin au quotidien, et l'actualité est plus riche certains jours que d'autres. » Même s'il aime bien bousculer l'ordre établi, il ne se considère pas comme un anarchiste. « Avec trois enfants, l'anarchie n'est pas une solution ! »

L'HUMOUR EST UNIVERSEL

« L'humour est universel. Et pourtant, il y a des différences entre les dessinateurs flamands et francophones. Le surréalisme et l'absurde sont plus fréquents chez les Flamands qui, en cela, se rapprochent de l'humour anglo-saxon. Les caricaturistes francophones restent plus près de la réalité. Mais on ne peut aller jusqu'à affirmer l'existence d'un humour « flamand » ou « francophone ». Les points communs sont trop nombreux pour cela. » C'est son premier timbre-poste. « Cela n'a pas été facile. Il faut tenir compte de diverses contraintes techniques comme le format. L'image doit être claire même en format très réduit. Créer un timbre-poste était un nouveau défi pour moi, raison pour laquelle j'ai accepté la mission. D'ailleurs, si bpost n'avait pas fait appel aux services d'un vieux de la vieille comme moi, j'aurais certainement râlé (rire). »



duBus, cartooniste

DATE D'ÉMISSION
{27/06/2011}
L'HUMOUR FAIT LA FORCE
CODE : 1114BL
1 feuillet est inclus dans l'abonnement aux timbres-poste



CODE : FDS1114



CODE : FDC1114



CODE : FDC1114



Prévente :
Le 25 juin 2011 de 10 à 15h
à l'adresse suivante : Institut Saint-André,
Rue du Parc 6, 6000 Charleroi.



Oblitération premier jour :
Le 27 juin 2011 de 10 à 17h
à la Philaboutique Bruxelles - De Brouckère,
Boulevard Anspach 1 à 1000 Bruxelles.

This is Belgium: L'Humour fait la force CARACTÉRISTIQUES :

Thème : « This is Belgium », dessins signés par de grands cartoonistes belges

Timbres : a. MAREC (Marc de Cloedt)
b. Kamagurka (Luc Zeebroeck)
c. GAL (Gerard Alsteens)
d. Zaza (Klaas Storme)
e. duBus (Frédéric du Bus)
f. Kroll (Pierre Kroll)
g. cecile bertrand (Cécile Bertrand)
h. ZAK (Jacques Moeraert)
i. CLOU (Christian Louis)
j. Vadot (Nicolas Vadot)

Feuillet : L'humour fait la force

Mise en page : Herman Houbrechts

Valeur du timbre : ●

Prix du feuillet : 6,10 €

Format des timbres : a. 27,1 mm x 38 mm
b,d,e,f,g,i & j : 38,1 mm x 38 mm
c & h: 38,1 mm x 32,8 mm

Format du feuillet : 160 mm x 200 mm

Composition : feuillet comportant 10 timbres différents

Papier : GP blanc phosphorescent

Dentelure : 11 ½

Procédé d'impression : héliogravure

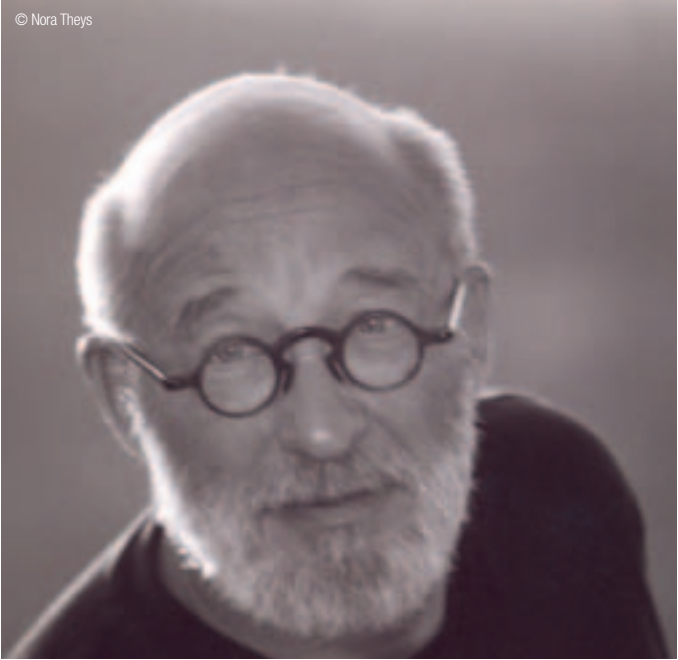
Repro : De Schutter 'Neroc nv

Impression : Stamps Production Belgium

L'HUMOUR FAIT LA FORCE

« LA CURIOSITÉ EST UNE QUALITÉ »

Émission spéciale 14



GAL, dessinateur politique

Le dessinateur politique GAL – ou Gerard Alsteens – relativise d'entrée de jeu. « Je ne me fais pas d'illusion : mes dessins n'ont pas véritablement d'impact sur les décisions de nos hommes politiques (rire). Je suis déjà content si j'arrive à créer une image percutante sans recourir aux mots. »

JEUX D'IMAGES

Les dessins de GAL invitent rarement à la rigolade, ce n'est pas le but non plus. « Je fais des dessins d'esprit, à ne pas confondre avec des dessins spirituels. Mon objectif est de créer des dessins éloquentes, qui vous parlent. Non pas des jeux de mots mais des jeux d'images. J'adore jouer avec les formes et les déformer. La conception de dessins qui 'mettent en image' me procure énormément de satisfaction. Ce lien avec le surréalisme est un trait typiquement belge de mon travail, je pense. »

HÉRITIERS DE LA LIGNE CLAIRE

GAL estime avoir peu de points communs avec ses collègues dessinateurs. « Chacun a son style propre. Kamagurka est connu pour son humour absurde, l'œuvre de ZAK frôle le cynisme. La plupart des dessinateurs sont aussi des adeptes de la ligne claire, un héritier d'Hergé – sauf moi (rire). Mes dessins relèvent davantage de la peinture.

Ma formation de peintre n'y est évidemment pas étrangère. » Les dessins politiques de GAL sont publiés chaque semaine depuis les années 60. Dans l'hebdomadaire Knack essentiellement depuis quelques années. « Dès mon plus jeune âge, j'ai cherché à communiquer avec le grand public. C'est pourquoi j'ai toujours collaboré avec les journaux et les magazines. Je suis encore et toujours un dessinateur engagé qui n'a pas peur d'afficher ses opinions, ce qui ne me vaut pas que des louanges (rire). Mon engagement est intact, même quand je travaille pour bpost : mon crayon reste affûté. Après 50 ans de carrière, je suis encore capable de montrer les dents (rire). À l'heure actuelle, tout doit être drôle et populaire. Je m'insurge contre cette tendance dans mes dessins. »

SOYEZ CURIeux

Chez Knack, le thème d'une illustration n'est défini que s'il s'agit de la couverture. Il choisit généralement son thème lui-même. Il trouve l'inspiration dans les journaux, « la source d'information la plus fiable » dicit GAL, ainsi que dans les journaux radio et télévisés. « Je regarde et j'écoute parfois les infos des médias francophones, surtout quand je dois faire un dessin pour Le Soir. Depuis mon embolie de l'œil (en 2004, ndlr), je lis plus en profondeur. Je suis toujours aussi curieux

de ce qui se passe dans le monde. D'où la consigne que je n'ai cessé de répéter à mes étudiants : Soyez curieux. La curiosité est une vertu, pas un défaut. »

MAGIE

Il a immédiatement accepté de collaborer à « This is Belgium ». « J'ai déjà créé des timbres et cela m'a toujours apporté énormément de satisfaction. Un timbre est tiré en très grande quantité, ce qui permet de communiquer avec un maximum de personnes. C'est plutôt unique. Un timbre peut faire venir le monde à vous. Il peut voyager dans le monde entier, sans que vous sachiez où exactement. C'est magique !

GAL. Un demi-siècle sur le fil du rasoir

L'exposition itinérante « GAL. Un demi-siècle sur le fil du rasoir » tourne en Flandre depuis fin 2010. Le dessinateur politique GAL a sélectionné ses œuvres les plus marquantes, véritable rétrospective de ces cinquante dernières années. Un demi-siècle d'événements mondiaux, mis en image. L'exposition sera accessible au Ufo (forum universitaire) de Gand du vendredi 13 mai au mardi 31 mai inclus.

DAVO Belgique 2011



Dans le courant de l'année 2011, bpost émettra quantité de timbres-poste, carnets, feuillets et cartes postales. Pour vous permettre de classer soigneusement toutes ces émissions, DAVO et bpost vous proposent plusieurs suppléments de luxe (qualité élevée et pochettes).

Vous avez également la possibilité de souscrire un abonnement et d'acheter un Album DAVO Luxe Belgique Feuilles, avec les suppléments Feuilles de 2009-2010-2011.

Vous recevrez alors chaque année, sans interruption, votre ou vos supplément(s) Belgique dans votre boîte aux lettres.

Commandez dès à présent votre supplément BELGIQUE 2011 et/ou l'Album Luxe Feuilles

Album Luxe Belgique Feuilles 2009-2011

Commandez dès maintenant votre « Album Luxe Belgique Feuilles » pour un classement joli et sûr de vos feuilles de timbres-poste des années 2009 à 2010 inclus et recevez le supplément 2011 d'une valeur de € 25,75.

Prix promotionnel € 73,00 valable jusqu'au 31 août

Les suppléments de Luxe 2011 suivants sont proposés, avec possibilité d'abonnement:

Description	Référence de l'article	Prix
1a Base	DA111951	€ 34,75
1b Timbres extraits des feuillets/carnets	DA1152051	€ 14,50
1c Carnets complets autocollants	DA1152061	€ 5,50
1d Feuilles	DA1121921	€ 25,75

Prix sous réserve

+ Supplément gratuit 2011 d'une valeur de € 25,75

COMMANDEZ DÈS AUJOURD'HUI !
Vous recevrez vos suppléments à domicile.

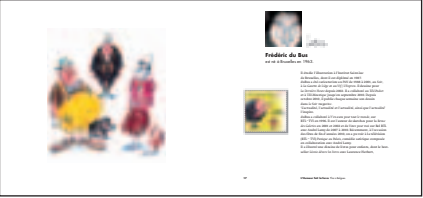
CEUX QUI COMMANDENT L'ALBUM BELGIQUE LUXE FEUILLES 2009-2011 NE DOIVENT PLUS INDIQUER LE SUPPLÉMENT FEUILLES 2011 SUR LE BON DE COMMANDE CENTRAL.

INDIQUEZ VOTRE CHOIX SUR LE BON DE COMMANDE CENTRAL. VOUS Y TROUVEREZ ÉGALEMENT TOUTES LES INFORMATIONS UTILES CONCERNANT LE PAIEMENT, LA COMMANDE, LES FRAIS ET LES AUTRES CONDITIONS.

DES OUVRAGES DE RÉFÉRENCE INCONTOURNABLES POUR VOTRE COLLECTION

THIS IS BELGIUM L'HUMOUR FAIT LA FORCE

DATE DE PARUTION
{27/06/2011}



Les pages 16 et 17 du livre, consacrées à duBus

« This is Belgium. L'humour fait la force », neuvième et avant-dernier volume de la série « This is Belgium », est entièrement consacré à l'humour et à la caricature. Les caricatures sont l'une des formes artistiques les plus populaires en Belgique. C'est un superbe livre illustré qui présente un nombre de dessins des dix cartoonistes belges les plus connus. Cette édition de « This is Belgium » publie GAL, Kamagurka, Marec, ZAK, Zaza, Kroll, CLOU, Vadot, duBus et cecile bertrand.
Prix : 19,50 €
Code : B01106FTIB
Contient une feuille de 10 timbres-poste non oblitérés de l'émission « L'Humour fait la force ».

PLUS DE 100 SUPERBES TIMBRES-POSTE BELGES POUR SEULEMENT 93 € : C'EST LA POCHETTE ANNUELLE 2010 !

Mais aussi :

- Un joli souvenir pour tous ceux qui ont célébré un événement particulier en 2010;
- L'aperçu complet, en un seul dossier, de l'année philatélique 2010, avec des émissions spéciales comme les 25 ans des oiseaux de Buzin, le timbre Eddy Merckx ou le feuillet « Sauvez la planète » basé sur des dessins originaux réalisés par des enfants. Tous les timbres individuels, classés sur fiches.

Plus un intéressant cadeau :
Un feuillet noir/blanc de l'émission EUROPA, un objet de collection unique.

Et encore d'autres avantages intéressants :

- 2 % de ristourne directe en cas de paiement par domiciliation.
- La certitude de recevoir dans sa boîte aux lettres toutes les émissions belges de timbres-poste, année après année.



Prix : 93 €
Code : JM10

UN REGARD ORIGINAL SUR LA BELGIQUE : LE LIVRE ANNUEL 2010



Mais aussi :
Un ouvrage raffiné de 82 pages, superbement illustré, avec de la lecture passionnante sur toutes les émissions de timbres-poste.
Et avec :

- Plus de 90 superbes timbres-poste belges de 2010;
- Un intéressant objet de collection : un feuillet noir/blanc de l'émission « Noël ».

Pour vous simplifier la tâche :

- Nous avons doté le livre de bandelettes de protection pour les timbres-poste, carnets et feuillets livrés, et présenté les timbres-poste individuels sur des fiches de classement.

Avantage intéressant :

- 2 % de ristourne directe en cas de paiement par domiciliation.

Prix : 94 €
Code : JB10F

Il est toujours possible de commander le Livre annuel, la Pochette annuelle et « This is Belgium » pour votre propre collection, ou comme cadeau original et exceptionnel :

AUPRÈS DE STAMPS & PHILATELY

1. à l'aide du bon de commande central
2. par e-mail à philately@bpost.be : communiquez-nous vos coordonnées et le mode de paiement de votre choix
3. au +32 015 285 700 : notre Service clientèle se fera un plaisir de vous répondre

ÉGALEMENT EN VENTE :

1. dans les Philaboutiques de Bruxelles et de Mechelen
2. dans l'e-shop www.bpost.be/eshop
3. dans les principaux bureaux de poste : la Pochette annuelle uniquement

INDISPENSABLE À TOUT PHILATÉLISTE CATALOGUE OFFICIEL DE TIMBRES-POSTE BELGES 2011

DATE DE PARUTION
{13/12/2010}



Découvrez l'édition 2011 du Catalogue Officiel de Timbres-poste belges. Ce catalogue bilingue est désormais doté d'une nouvelle mise en pages et d'un format A4. Cela signifie que les photos de timbres-poste sont à nouveau imprimées en format plus grand. Cette « Bible » compte quelque 896 pages, pèse 2,5 kg et promet des heures de recherches passionnantes. Un ouvrage de référence à consulter sans modération !

Un projet d'émission non retenu de 2009 figure également dans ce catalogue : « L'euro fête ses 10 ans ».
Le catalogue est disponible auprès de Stamps & Philately, dans les Philaboutiques de Mechelen et de Bruxelles et via l'e-shop.

Prix : 26,90 €
Code : CA11

BON DE COMMANDE PHILANEWS 3/2011

COMPLÉTEZ EN MAJUSCULES S.V.P.

nom: _____ prénom: _____
rue: _____
n°: _____ boîte: _____ code postal: _____
localité: _____
tél.: _____
e-mail: _____
n° de TVA - n° d'entreprise⁽¹⁾: _____
n° de client⁽²⁾: P R S _____ F I L _____

(1) a mentionner si vous avez un numéro de TVA ou d'entreprise.
(2) si vous n'avez pas encore de numéro de client, il vous sera attribué lors de votre première commande.

Consentez-vous à ce que bpost utilise votre adresse e-mail afin de vous donner plus d'informations sur ses produits et services? ☐ Oui ☐ Non

MODALITÉS DE PAIEMENT

☐ Je suis client et j'ai un ordre de domiciliation pour mes paiements avec le numéro de compte : _____
IBAN _____ BIC _____
☐ Je paie par carte de crédit (avec un minimum de 12.39 euro)
☐ VISA ☐ MASTERCARD ☐ AMERICAN EXPRESS
N° de carte : _____
Echéance : _____
Montant : _____ Date : _____
Signature du payeur : _____
☐ Je paie avec le virement (avec code IBAN/BIC) accompagnant la facture que je reçois par courrier séparé.
☐ Je paie par virement ou versement au compte KBC France FR76 2780 0400 0100 0011 9080 116 à l'ordre de "bpost SA Belgique". Les chèques des clients français doivent être envoyés à l'adresse suivante: KBC Bank – Synergie park – 6 rue Nicolas Appert, BP 40041 Lezennes, 59030 LILLE CEDEX – France. Ils doivent mentionner la référence de la communication de la facture.

En Europe : vos virements internationaux en euro d'un montant maximum de 12.500 € à destination d'un pays membre de l'Union européenne sont exécutés au même tarif que vos virements nationaux et ce, depuis le 1er juillet 2003. Ce changement vous permet de réaliser une économie d'au moins 3,50 € par virement. Pour pouvoir bénéficier de ce tarif, vous devez toutefois mentionner sur l'ordre de paiement le numéro de compte bancaire international (IBAN) du bénéficiaire, ainsi que le code d'identification (BIC) de sa banque, que nous vous communiquerons dans votre facture.

* Les prix des valeurs postales peuvent être adaptés, mais les timbres-poste achetés restent utilisables aux tarifs affichés

RENOVEZ CE BON DE COMMANDE À :

bpost - Stamps & Philately - Vente: E. Walschaertsstraat 1B - 2800 Mechelen Tél. Service clientèle: +32 (0)15 285 700 - Fax: +32 (0)15 285 816

FRAIS DE TRAITEMENT FIXES	FRAIS NATIONAL	FRAIS ETRANGER
ABONNEMENTS	0 EURO	0 EURO
COMMANDES ISOLÉES	COMMANDE < 25 EURO = 2,00 EURO	COMMANDE < 100 EURO = 5,00 EURO
TOUTE COMMANDE DE PIÈCES	4,50 EURO (TVA INCL. 21%)	5 EURO (TVA INCL. 21%)

REMARQUES

1. Envoi recommandé gratuit : pour commandes isolées de plus de € 125, à l'exception des produits numismatiques.
2. Expédition par TAXIPOST/EMS : possible, aux frais du client.
3. Les frais de traitement ne sont pas cumulés.

Attention !

- Pour éviter les doubles livraisons, ne commandez pas ce que vous recevez via votre abonnement.
- Retour d'envoi : possible endéans les 14 jours après livraison par recommandé (Belgique : gratuit via bureau de poste - recommandé interne).
- Les paiements en espèces et chèques ne sont pas acceptés.
- Vous pouvez aussi faire votre commande par e-mail : philately@bpost.be
- Les produits tels que les pièces de monnaie (numismatique), les produits DAVO et les livres d'éditeurs autres que Stamps & Philately (à l'exception du Catalogue Officiel des Timbres-poste de Belgique et des Philabédés) sont livrés séparément.

☐ Pour simplifier mes commandes, et bénéficier des avantages supplémentaires, je souhaiterais recevoir plus d'informations concernant un abonnement.



CODE	DATE D'ÉMISSION	DESCRIPTION	CODE DE DÉC.	PRIX EX.	NOMBRE	TOTAL
TIMBRES MAI 2011						
1112BL	16/05/2011	12. THE ART OF GRAFFITI		4,65 €	1 X 5 TP	
1113S 1113PRO	16/05/2011	13. FÊTE DU TIMBRE : ANCIENNES ET NOUVELLES BOÎTES AUX LETTRES	S70	€ 3,55 € 6,10	1 X 5 TP. 2 X 5 TP.	
TIMBRES JUIN 2011						
1114BL	27/06/2011	14. THIS IS BELGIUM : L'HUMOUR FAIT LA FORCE		6,10 €	X 10 TP	
ZB1115	27/06/2011	15. HENRI DE TOULOUSE-LAUTREC À IXELLES		6,10 €	X 10 TP	
1116BL	27/06/2011	16. LES FEMMES ET LE SPORT D'ÉQUIPE		5,50 €	X 5 TP	



CODE	DESCRIPTION	PRIX EX.	NOMBRE	TOTAL
FIRST DAY COVERS MAI 2011				
FDC1112	FDC THE ART OF GRAFFITI	3,85 €		
FDC1113	FDC FÊTE DU TIMBRE : ANCIENNES ET NOUVELLES BOÎTES AUX LETTRES	3,85 €		
FIRST DAY COVERS JUIN 2011				
FDC1114	FDC THIS IS BELGIUM : L'HUMOUR FAIT LA FORCE (2 FDC)	7,70 €		
FDC1115	FDC HENRI DE TOULOUSE-LAUTREC À IXELLES (2 FDC)	7,70 €		
FDC1116	FDC LES FEMMES ET LE SPORT D'ÉQUIPE	3,85 €		
FIRST DAY SHEETS MAI 2011				
FDS1112	FDS THE ART OF GRAFFITI	5,00 €		
FDS1113	FDS FÊTE DU TIMBRE : ANCIENNES ET NOUVELLES BOÎTES AUX LETTRES	5,00 €		
FIRST DAY SHEETS JUIN 2011				
FDS1114	FDS THIS IS BELGIUM : L'HUMOUR FAIT LA FORCE	5,00 €		
FDS1115	FDS HENRI DE TOULOUSE-LAUTREC À IXELLES	5,00 €		
FDS1116	FDS LES FEMMES ET LE SPORT D'ÉQUIPE	5,00 €		



CODE	DESCRIPTION	PRIX EX.	NOMBRE	TOTAAL
PUBLICATIONS				
JM10	POCHETTE ANNUELLE 2010	93,00 €		
JB10F	LA BELGIQUE 2010 À TRAVERS SES TIMBRES-POSTE	94,00 €		
BO1106FTIB	THIS IS BELGIUM : L'HUMOUR FAIT LA FORCE	19,50 €		
CA11	CATALOGUE OFFICIEL DE TIMBRES-POSTE BELGES 2011	26,90 €		
PUBLICATION (À COMMANDER AVANT LE 30 JUIN 2011)				
BO1108FGP	HISTOIRE DES POSTES BELGES	50,00 €		
BO1107GR	GRAFFITI-ARTSTATION	15,00 €		
DUOSTAMP®				
DSS1105	DUOSTAMP® CARS 2 - SET DE 5 TIMBRES	4,99 €		
DSV1105	DUOSTAMP® CARS 2 - FEUILLE DE 15 TIMBRES	14,50 €		
DSS1106	DUOSTAMP® TATTY IS BACK - SET DE 5 TIMBRES	4,99 €		
DSV1106	DUOSTAMP® TATTY IS BACK - FEUILLE DE 15 TIMBRES	14,50 €		

CODE	DESCRIPTION	SC CODE	PRIX EX.	NOMBRE	TOTAL
NUMISMATIQUE (À COMMANDER AVANT LE 30 JUIN 2011)					
NM11SES	LA MONNAIE 'LA SEMEUSE'		65,00 €		
NM11LUS	SET DE 8 MONNAIES LUXEMBOURG 2011		16,00 €		
NM11NLS	MONNAIE DE 2 € DES PAYS-BAS (ERASME)		9,00 €		
NM11ES	MONNAIE DE 2 € DE L'ESPAGNE (ALHAMBRA)		9,00 €		
NM11SLS	MONNAIE DE 2 € DE LA SLOVÉNIE (CENTENAIRE DE LA NAISSANCE DE F. ROZMAN-STANE)		9,00 €		
NM10ES	MONNAIE DE 2 € DE L'ESPAGNE (CORDOUE)		9,00 €		
NM10SLS	MONNAIE DE 2 € SLOVÉNIE 2010 (JARDINS BOTANIQUES DE LJUBLJANA)		9,00 €		
NM1107MGE	LA PIÈCE D'OR DE 50 € DE MALTE		275,00 €		
NM1102ME	MONNAIE DE MONACO		36,95 €		
NM1103CVE	MONNAIE CITTÀ DEL VATICANO		36,95 €		
NM1104SME	MONNAIE DE SAN MARINO		36,95 €		
NM1105WE	MONNAIE DE WALES		36,95 €		
NUMISLETTERS					
	<input type="checkbox"/> JE SOUHAITE SOUSCRIRE UN ABONNEMENT AUX NUMISLETTERS	SC761			

VIGNETTES D'AFFRANCHISSEMENT				
FV1103PRO	FÊTE DU TIMBRE SET	€ 3,86		
FV1103(1)S	FÊTE DU TIMBRE 1 NATIONAL	€ 0,71		
FV1103(2)S	FÊTE DU TIMBRE 2 NATIONAL	€ 1,42		
FV1103(1E)S	FÊTE DU TIMBRE 1 EUROPE	€ 1,03		
FV1103(1W)S	FÊTE DU TIMBRE 1 RESTE DU MONDE	€ 1,20		
FV1104PRO	TOULOUSE-LAUTREC SET	€ 3,86		
FV1104(1)S	TOULOUSE-LAUTREC 1 NATIONAL	€ 0,71		
FV1104(2)S	TOULOUSE-LAUTREC 2 NATIONAL	€ 1,42		
FV1104(1E)S	TOULOUSE-LAUTREC 1 EUROPE	€ 1,03		
FV1104(1W)S	TOULOUSE-LAUTREC 1 RESTE DU MONDE	€ 1,20		

DAVO SUPPLÉMENTS 2011				
DA111951	SUPPLÉMENT DE BASE 1A <input type="checkbox"/> JE SOUHAITE SOUSCRIRE UN ABONNEMENT À 1A	34,75 €		
DA1152051	SUPPLÉMENT TIMBRES EXTRAITS DES FEUILLES/CARNETS 1B <input type="checkbox"/> JE SOUHAITE SOUSCRIRE UN ABONNEMENT À 1B	14,50 €		
DA1152061	SUPPLÉMENT CARNETS COMPLETS AUTOCOLLANTS 1C <input type="checkbox"/> JE SOUHAITE SOUSCRIRE UN ABONNEMENT À 1C	5,50 €		
DA1121921	SUPPLÉMENT FEUILLES 1D <input type="checkbox"/> JE SOUHAITE SOUSCRIRE UN ABONNEMENT À 1D	25,75 €		
DA116071	ALBUM LUXE BELGIQUE FEUILLES 2009-2011 (PRIX VALABLE JUSQU'AU 31 AOÛT 2011)	73,00 €		

CODE	DESCRIPTION	SC CODE	PRIX EX.	NOMBRE	TOTAL
AUTRES PRODUITS					
1101SK	CARTE SOUVENIR ANNÉE INTERNATIONALE DE LA CHIMIE - SLOVAQUIE		5,15 €		
MER1001BUZ	BUZIN BOX		50,00 €		
BK1102S	CARTE POSTALE « LES TUNIQUES BLEUES » (ACHAT À LA PIÈCE)		0,71 €		
BK1102PRO	CARTE POSTALE « LES TUNIQUES BLEUES » (EN CAS D'ACHAT DE 10 PIÈCES)		6,10 €		
	PHIL-A-CLUB PROGRAMME ANNUEL <input type="checkbox"/> JE SOUSCRIS AU PROGRAMME ANNUEL PHIL-A-CLUB	SC 752	29,95 €		
	ABONNEMENT AUX TIMBRES-POSTE <input type="checkbox"/> JE SOUSCRIS À L'ABONNEMENT AUX TIMBRES-POSTE	SC754	VOIR P.11		

VOS COMMANDES SUPPLÉMENTAIRES				

REMARQUE IMPORTANTE : TOUS NOS PRIX SONT TVA INCLUSE	
TOUS LES PRODUITS ET TIMBRES SONT DISPONIBLES JUSQU'À ÉPUISEMENT DES STOCKS OU LA FIN DES DÉLAIS DE VENTE.	
TOTAL DE LA COMMANDE	€
J'AJOUTE DES FRAIS ADMINISTRATIFS	€
0,15 € FRAIS DE COLLAGE PAR UNITÉ (FACULTATIF)	... X 0,15 EURO
MONTANT TOTAL	€

date : signature :

Le bon de commande reprend d'office le prix le plus bas pour les timbres qui restent disponibles à l'unité (par ex. 0,59 € pour le tarif ❶ national). Ces prix sont valables si vous passez une commande d'au moins 10 timbres (différents) ou achetez au moins 1 feuillet ou carnet. Si vous commandez moins de 10 timbres sans feuillet ni carnet, vous payez alors le prix unitaire (par ex. € 0,69 pour le tarif ❶ national). Vos données sont traitées par bpost en vue de la gestion de vos relations (pré)contractuelles avec bpost et/ou un de ses partenaires, du contrôle des opérations ainsi que de vous informer des produits et services que bpost commercialise et/ou distribue, de les communiquer à des organisations faisant partie du groupe de bpost ou aux organisations dont bpost distribue les produits et services et ce dans le même but. Si vous souhaitez vous opposer à l'une de ces deux finalités, cochez la case ci-dessous ou envoyez-nous une demande écrite, datée et signée accompagnée d'une preuve de votre identité à l'adresse suivante : bpost - Service Privacy, BP 5000, 1000 Bruxelles. Cette procédure vous permet également de consulter vos données et de les faire corriger si nécessaire.

☐ Je ne souhaite pas recevoir d'informations sur les produits et services des entreprises ci-dessus.

AVIS
IMPORTANT

HEURES D'OUVERTURE
DES PHILABOUTIQUES
DURANT L'ÉTÉ 2011

En juillet et août, les heures d'ouverture des Philaboutiques à Malines et Bruxelles seront adaptées. Le magasin à Malines sera ouvert les jeudis 7 juillet et 4 août de 11 h à 13 h et de 14 h à 16 h. À partir du mois de septembre, la boutique ouvrira à nouveau ses portes chaque semaine. La Philaboutique à Bruxelles sera fermée du 11 au 15 juillet inclus, le 21 et 22 juillet et du 1er au 15 août inclus. En dehors de ces périodes, elle continuera à vous accueillir en juillet et août du lundi au vendredi de 10 h à 13 h et de 14 h à 17 h 30.

HISTOIRE DES POSTES BELGES



Historien de son état, Michel Mary décrit l'aventure de la Poste belge, de ses origines à nos jours. Ce livre d'histoire résulte de sa passion pour l'entreprise qu'est bpost

mais aussi pour la philatélie dont l'histoire est étroitement liée à la naissance du trafic postal. Il s'agit d'un hommage à toutes ces femmes et tous ces hommes qui, depuis des siècles, avec loyauté et souvent au péril de leur vie, ont accompli une mission importante pour notre civilisation : assurer la communication entre les gens. Cet ouvrage, richement illustré, se lit comme un roman et plonge le lecteur au cœur de cette incroyable aventure.

Prix : 50 € Code : B01108FGP
Format : 210 x 297 mm
201 pages
Auteur : Michel Mary
Éditeur : L'encre du temps

L'ouvrage contient 5 timbres-poste de l'émission « Nouvelles et anciennes boîtes aux lettres », pourvus d'une oblitération spéciale. Il est signé par l'auteur.
À commander avant le 30 juin 2011.
L'ouvrage n'est pas en vente dans les Philaboutiques, mais peut y être commandé.

GRAFFITI-ARTSTATION

En 2007, Gaëtan Tarantino réalise à l'arrêt de tram « De Wand » 4.500 m² de peintures murales. Écrit par Liliane Verhaeghe, ce livre d'art trilingue (français, néerlandais et anglais) entend expliquer et conserver sous sa direction la création de 70 artistes graffeurs. En effet, le plus grand panorama européen du graffiti qu'est l'arrêt « De Wand » est malheureusement



condamné à disparaître. Dans le cas présent, la « date limite de conservation » est de 30 ans. Né de l'initiative de J.-P. Van Steenberghe du centre communautaire Heembeek-Mutsaard, l'ouvrage a pu compter sur un réel engouement médiatique.

Prix : 15 €
Code : B01107GR
Format : 255 x 210 mm
Finition : couverture rigide
Nombre de pages : 84
Auteur : Liliane Verhaeghe
Photographes : Karel Puttemans, Marc Van Der Wilt
Une édition du Gemeenschapscentrum Heembeek-Mutsaard vzw, rue De Wand 14, 1020 Bruxelles.
Le livre contient le feuillet « The art of graffiti », pourvu d'une oblitération spéciale.
À commander avant le 30 juin 2011. L'ouvrage n'est pas en vente dans les Philaboutiques, mais peut y être commandé.

L'ABONNEMENT NUMISLETTER

Abonnez-vous maintenant à ces superbes objets de collection et recevez un magnifique cadeau !!

Les cinq Numisletters de l'abonnement 2011
(Prix par pièce : 15,95 €) : Highlights of Belgium, Légumes d'autrefois, Les mines campinoises, Tintin à l'écran, S.M. la Reine Paola s'engage en faveur des jeunes.



Numisletter
Légumes d'autrefois



Numisletter Tintin à l'écran

VOTRE AVANTAGE EN TANT QU'ABONNÉ
NUMISLETTER :

- ❶ 3 % de réduction sur chaque Numisletter;
- ❷ 2 % de réduction supplémentaire si vous payez par domiciliation;
- ❸ mais surtout une manière unique de collectionner : le nombre de collectionneurs reste limité, ce qui renforce particulièrement la valeur de votre collection.

VOUS SOUHAITEZ PLUS D'INFOS
OU PASSER COMMANDE ?

Tél. : +32 015 285 700, e-mail : philately@bpost.be Vous pouvez également demander un abonnement à l'aide du bon de commande central.

VOTRE CADEAU!
ABONNEMENT NUMISLETTER

Si vous souscrivez avant le 30/06/11 un abonnement Numisletter, vous recevrez un luxueux classeur en similicuir accompagné de son étui de protection.* Idéal pour conserver vos Numisletters en toute sécurité !



*Action valable jusqu'au 30/06/11 et jusqu'à épuisement du stock. Les Numisletters illustrées ne sont pas comprises.

HENRI DE TOULOUSE-LAUTREC À IXELLES

MODERNITÉ ET JEUX DE COULEURS

Émission spéciale 15

Le Musée communal d’Ixelles se situe au détour d’une ruelle. Il surprend ses visiteurs par une impressionnante collection des XIXe et XXe siècles. L’émission spéciale 15 de bpost rend hommage à une superbe collection du musée : les affiches d’Henri de Toulouse-Lautrec.

Anne Carre, responsable des collections explique la spécificité de cette collection : « Henri de Toulouse-Lautrec n’a réalisé que 33 affiches pendant sa courte existence. Le musée les a toutes. Nous sommes les seuls, avec le Musée Toulouse-Lautrec d’Albi, sa ville natale, à posséder une collection complète. Notre collection est aussi en meilleur état », précise-t-elle non sans fierté.

COLLECTIONNEUR MILITAIRE

L’achat de « La Gitane » effectué à une maison de vente aux enchères internationale a permis de compléter la collection en 2005. La collection d’affiches de Toulouse-Lautrec fait partie d’une collection plus importante d’affiches « Fin de Siècle » qui comprend notamment des réalisations d’artistes belges et étrangers, comme Chéret et Mucha. « Cette collection totalise un peu moins de 600 affiches. La plupart nous ont été léguées en 1905 par Joseph Botte, un militaire belge vouant une véritable passion aux affiches. Toute sa vie, il a entretenu des rapports étroits avec les éditeurs et les artistes. »

Les progrès industriels du XIXe siècle ont fait de l’affiche le média



Responsable de collection Anne Carre du Musée d'Ixelles

de masse par excellence. « Les affiches servaient essentiellement à faire de la publicité pour un produit et à annoncer des événements. À la fin du XIXe siècle, les cafés-concerts fleurissaient à Paris. Toulouse-Lautrec a réalisé quelques-unes de ses plus belles affiches pour des cabarets, le « Divan Japonais » et le « Moulin Rouge » notamment. Certaines affiches étaient tirées à un grand nombre d’exemplaires, pour le spectacle du célèbre chanteur Aristide Bruant par exemple. Le tirage des affiches annonçant la publication d’un livre, comme « Reine de Joie » de Victor Joze, était nettement plus limité. Ces affiches sont donc rarissimes et par conséquent de très grande valeur. »

INFLUENCE JAPONAISE

La collection du Musée d’Ixelles démontre le style novateur de Toulouse-Lautrec. « Tous les commanditaires n’étaient pas d’accord avec les projets de Toulouse-Lautrec. Son œuvre était en rupture totale avec le style de ses contemporains : d’une grande modernité, elle ne tenait aucun compte des conventions de l’époque en termes de composition ou d’utilisation des couleurs. Ou de non-utilisation



DATE D’ÉMISSION
{27/06/2011}
HENRI DE TOULOUSE-LAUTREC
À IXELLES
CODE : ZB1115
1 carnet est inclus dans l’abonnement aux timbres-poste



CODE: FDS1115



CODE:
FDC1115



VIGNETTE D'AFFRANCHISSEMENT TOULOUSE-LAUTREC

La vignette d’affranchissement est disponible à partir du 27 juin. Elle sera également vendue lors de la prévente du 25 juin 2011. Codes : voir bon de commande central.



Prévente :
Le 25 juin 2011 de 10 à 15h
à l'adresse suivante : Institut Saint-André,
Rue du Parc 6, 6000 Charleroi.

Oblitération premier jour :
Le 27 juin 2011 de 10 à 17h
à la Philaboutique Bruxelles - De Brouckère,
Boulevard Anspach 1 à 1000 Bruxelles.

Henri de Toulouse-Lautrec à Ixelles CARACTÉRISTIQUES :

Thème : carnet d’art autocollant proposant un sélection des affiches d’Henri de Toulouse-Lautrec (1864-1901) exposées au Musée d’Ixelles
Timbres :

- a. Confetti (1894)
- b. Bruant dans son cabaret (1893)
- c. May Milton (1895)
- d. Divan japonais (1893)
- e. Reine de Joie (1892)
- f. Le Salon des Cent ou La Passagère du 54 ou Promenade en Yacht (1896)
- g. Caudieux (1893)
- h. Jane Avril (1899)
- i. Eldorado-Aristide Bruant (1892)
- j. Moulin Rouge, La Goulue (1891)

Création : MVTM

Valeur du timbre : 1

Prix du carnet : 6,10 €

Format des timbres : 27,66 mm x 37 mm

Format du carnet (ouvert) : 60 mm x 260 mm

Format du carnet (plié) : 60mm x 86,66 mm

Composition : carnet comportant 10 timbres différents

Papier : polyvalent blanc, auto-adhésif fixé sur un papier support, livré non plié

Dentelure : type 8

Procédé d’impression : offset

Repro & impression : Stamps Production Belgium



« *Le commanditaire de l’affiche annonçant le concert d’Aristide Bruant aux ‘Ambassadeurs’ désapprouvait son projet. Il a tout de même fini par l’accepter parce que le chanteur menaçait de se produire ailleurs* »

« L’idée de cette émission vient de bpost. C’est une superbe façon de rendre hommage à l’œuvre de Toulouse-Lautrec et à notre musée par la même occasion », souligne Anne.”

RECONNU DE SON VIVANT

Toulouse-Lautrec était très apprécié en qualité d’observateur de la vie parisienne nocturne à laquelle il participait avec ferveur. Un peu trop peut-être car le peintre est mort à 36 ans des suites d’une attaque d’apoplexie, due à une consommation d’alcool

excessive. Son talent d’artiste était reconnu de son vivant, ce qui n’est pas le cas de son ami Vincent Van Gogh. Une reconnaissance précoce, due au caractère novateur de son œuvre : la lithographie était sa technique de prédilection. Perfectionniste jusqu’au fond de l’âme, il suivait de très près tout le processus d’impression. Sa première affiche réalisée en 1891 pour le Moulin Rouge, « La Goulue », a connu un succès tel qu’il s’est rapidement fait connaître comme créateur d’affiche, malgré les nombreuses réactions d’indignation suscitées. L’artiste s’est très vite fait un nom en Belgique également, grâce notamment aux expositions des « XX » (Les Vingt). Ce groupe d’artistes belges avant-gardistes exposait les œuvres de Toulouse-Lautrec à ses « Salons des XX » annuels à Bruxelles. Rien d’étonnant donc à ce que le Belge Joseph Botte soit un fervent admirateur et collectionneur de ses affiches. Grâce à lui, nous pouvons aujourd’hui, en 2011, contempler l’œuvre de ce chroniqueur exceptionnel du Paris de la Belle Époque qu’était Toulouse-Lautrec.

→ des couleurs. Il jouait avec les espaces (vides). Il inversait les rôles, il laissait par exemple la jupe du modèle en blanc mais colorait le fond. La disposition aussi était révolutionnaire pour l’époque et fortement inspirée de l’art japonais. L’exotisme était alors très à la mode. L’influence japonaise se vérifie aussi dans l’usage expressif du noir dans ses œuvres et la simplification des lignes accentue encore un peu plus le contraste clair-foncé. » Anne illustre le caractère controversé de son œuvre par l’anecdote suivante : « Le commanditaire de l’affiche annonçant le concert d’Aristide Bruant aux « Ambassadeurs » désapprouvait son projet. Il a tout de même fini par l’accepter parce que le chanteur menaçait de se produire ailleurs (rire). Chaque affiche a ainsi sa propre histoire. Jane Avril, une des danseuses de cancan les plus célèbres de toute l’histoire du Moulin Rouge, était une amie du peintre. Maintes fois immortalisée dans ses toiles et ses affiches, elle est devenue l’enseigne du Moulin Rouge. » Les dix affiches reproduites dans l’émission spéciale de bpost comptent parmi les plus célèbres.

PHIL-A-CLUB, INSCRIVEZ-VOUS DÈS MAINTENANT!

Le nouveau club jeunesse de bpost, le Phil-A-Club, n’est certainement pas nouveau pour vous. Un club sympa, cool et plein d’aventure – mais cela aussi, vous le savez déjà. Nous avons aujourd’hui le plaisir de vous inviter à prendre part à un voyage virtuel sur www.philaclub.be Ce site flambant neuf publie d’innombrables infos comme : l’endroit où se trouve Phil pour le moment ; sa prochaine mission à la recherche de timbres cachés ; les timbres sortis récemment et tout ce qu’il faut savoir sur ces nouvelles émissions ; l’histoire de Phil de la Telie ; ce qu’il faut faire pour rejoindre le club ; tous les avantages réservés aux membres. . . Il comporte également un espace destiné à vos messages où il est même possible d’échanger des timbres avec les autres membres du Phil-A-Club. Enfin, le site propose un jeu de cartes en ligne. À essayer au moins une fois !



Il n’est jamais trop tard pour s’inscrire au Phil-A-Club : on peut prendre le train en marche à tout moment de l’année. Vous pouvez aujourd’hui aussi inscrire votre enfant, petit-enfant, nièce ou jeune voisin ! Tous les timbres-poste déjà parus lui seront évidemment envoyés et il pourra également vivre toute l’aventure depuis le

début ! Nous veillerons à ce qu’il ne manque aucune mission, aucun voyage ni aucune carte postale de Phil ! Quand on veut faire plaisir à quelqu’un, on a envie de lui faire un cadeau original, non ? Alors plus d’hésitation : complétez vite le formulaire de réponse ci-joint ! Vous offrirez à un enfant une année incroyable, avec des nouvelles régulières de Phil, qu’il attendra avec impatience !

ENVIE DE REJOINDRE LE PHIL-A-CLUB ?

RENVOYEZ CE FORMULAIRE COMPLÉTÉ À : STAMPS & PHILATELY, EGIDE WALSCHAERTSSTRAAT 1B, 2800 MECHELEN.

☐ Oui, je commande un programme annuel du Phil-A-Club pour 29,95 € (tarif 2011)

ENVOYEZ LE PROGRAMME ANNUEL À :

nom _____

rue _____ n° _____ boîte _____

code postal _____ localité _____

tél _____

date de naissance ____/____/____ ☐ g ☐ f

e-mail _____

LE PROGRAMME ANNUEL EST PAYÉ PAR :

nom _____

rue _____ n° _____ boîte _____

code postal _____ localité _____

tél _____

numéro de client (si connu): _____

e-mail _____

PAIEMENT PAR (VEUILLEZ INDIQUER VOTRE CHOIX):

☐ Bulletin de virement que je recevrai plus tard

☐ Carte de crédit

☐ VISA

☐ MASTERCARD

☐ AMEX

Numéro _____

Date d’échéance _____

Nom du titulaire de la carte _____

En cas de paiement par carte de crédit, nous vous prions, pour votre sécurité, de nous renvoyer ce formulaire sous enveloppe non affranchi.

☐ Domiciliation

numéro de compte IBAN _____

BIC _____

Nom du titulaire du compte _____

Date ____/____/____ Signature de la personne qui effectue le paiement _____

L’abonnement est reconduit automatiquement, avec un délai de préavis de 30 jours.
Acceptez-vous que bpost utilise votre adresse e-mail pour vous fournir des informations sur ses produits et services ?
☐ Oui ☐ Non
Vos données personnelles sont traitées par bpost, S.A. de droit public (Centre Monnaie, 1000 Bruxelles), dans le cadre de sa relation contractuelle avec vous et à des fins de promotion commerciale des produits et services émis et/ou distribués par bpost. Sauf opposition de votre part, ces données peuvent être communiquées dans ce cadre à des partenaires contractuellement liés à bpost. Vous pouvez consulter et mettre à jour vos données personnelles, ou vous opposer à leur utilisation à des fins de marketing direct. Si vous souhaitez que vos données ne soient pas (ou plus) utilisées par bpost à des fins de marketing direct, vous devez envoyer une demande écrite, datée et signée, en y joignant une copie de votre pièce d’identité, à bpost - Service Privacy - BP 5000 à 1000 Bruxelles. bpost, société anonyme de droit public, Centre Monnaie, 1000 Bruxelles. TVA BE 0214.596.464 RPM Bruxelles. IBAN BE94 0000 0000 1414 - BIC BPOTBEB1
☐ Je ne souhaite pas recevoir d’informations sur les produits de bpost.

LES FEMMES ET LE SPORT D'ÉQUIPE

« COMME SI J'AVAIS INVENTÉ UN NOUVEAU SPORT »

Émission spéciale 16

Les sportives belges ont le vent en poupe depuis quelques années. Les sports individuels comme le tennis et l'athlétisme attirent toute l'attention. Cette émission spéciale de bpost rend hommage aux femmes et au sport d'équipe. Même si les sportives belges font parler d'elles au niveau international, leurs performances font rarement la une. Le moment est venu de les mettre à l'honneur.

DROIT À L'ESSENTIEL

L'artiste Frédéric Thiry n'en est pas à son coup d'essai. « J'ai créé mon premier timbre en 2000 pour la Croix-Rouge. Déjà à l'époque, j'avais eu recours à ma technique préférée : le collage. Je n'utilise ni pinceau ni crayon mais du papier, de la colle et des ciseaux. » L'application de cette technique spéciale au format réduit d'un timbre-poste est un véritable tour de force. « On ne voit presque pas qu'il s'agit d'un collage, contrairement aux œuvres que j'expose. Je dois adapter ma façon de travailler au format. Seul le type de conception trahit la technique du collage. Je réduis l'image à l'essentiel. Le thème doit être compris au premier coup d'œil. »

MAL AU CŒUR

Frédéric possède une grande collection de papiers de toutes sortes dans son atelier. « Des feuilles de papier de couleur que j'achète en papeterie mais aussi un large éventail de livres d'occasion, d'anciennes partitions, de magazines, de documents officiels, de cartes géographiques. Les brocanteurs me connaissent bien ! Je recycle aussi du papier cadeau. Je ne jette jamais rien aux vieux papiers (rire). » Il a un immense respect pour sa matière première de prédilection. « Les vieux papiers cachent souvent de véritables trésors. Cela me fait toujours de la peine de détruire quelque chose d'aussi beau et précieux. Chaque fois je me demande si mon travail en vaut vraiment la peine ! »

Frédéric ne pratique pas systématiquement le collage. « Pour chaque travail qu'on me confie, je me pose la question de savoir si le collage est la meilleure technique pour illustrer ce que j'ai en tête. Avant de me mettre au travail, je me pose un tas de questions : quel papier convient le mieux, quelle structure, quelle couleur... ? C'est ainsi que la même technique donne chaque fois des résultats radicalement différents. Tous les timbres que j'ai créés sont différents, malgré leurs ressemblances de style. J'opte parfois pour des couleurs vives et une ligne épurée mais pour cette émission de bpost, j'ai choisi des tons plus doux. »



L'artiste Frédéric Thiry



DATE D'ÉMISSION
{27/06/2011}
LES FEMMES ET LE SPORT D'ÉQUIPE
CODE : 1116BL
1 feuillet est inclus dans
l'abonnement aux timbres-poste



Prévente :
Le 25 juin 2011 de 10 à 15 h
à l'adresse suivante : Institut Saint-André,
Rue du Parc 6, 6000 Charleroi.

Oblitération premier jour :
Le 27 juin 2011 de 10 à 17 h
à la Philaboutique Bruxelles - De Brouckère,
Boulevard Anspach 1 à 1000 Bruxelles.



CODE : FDS1116



CODE : FDC1116

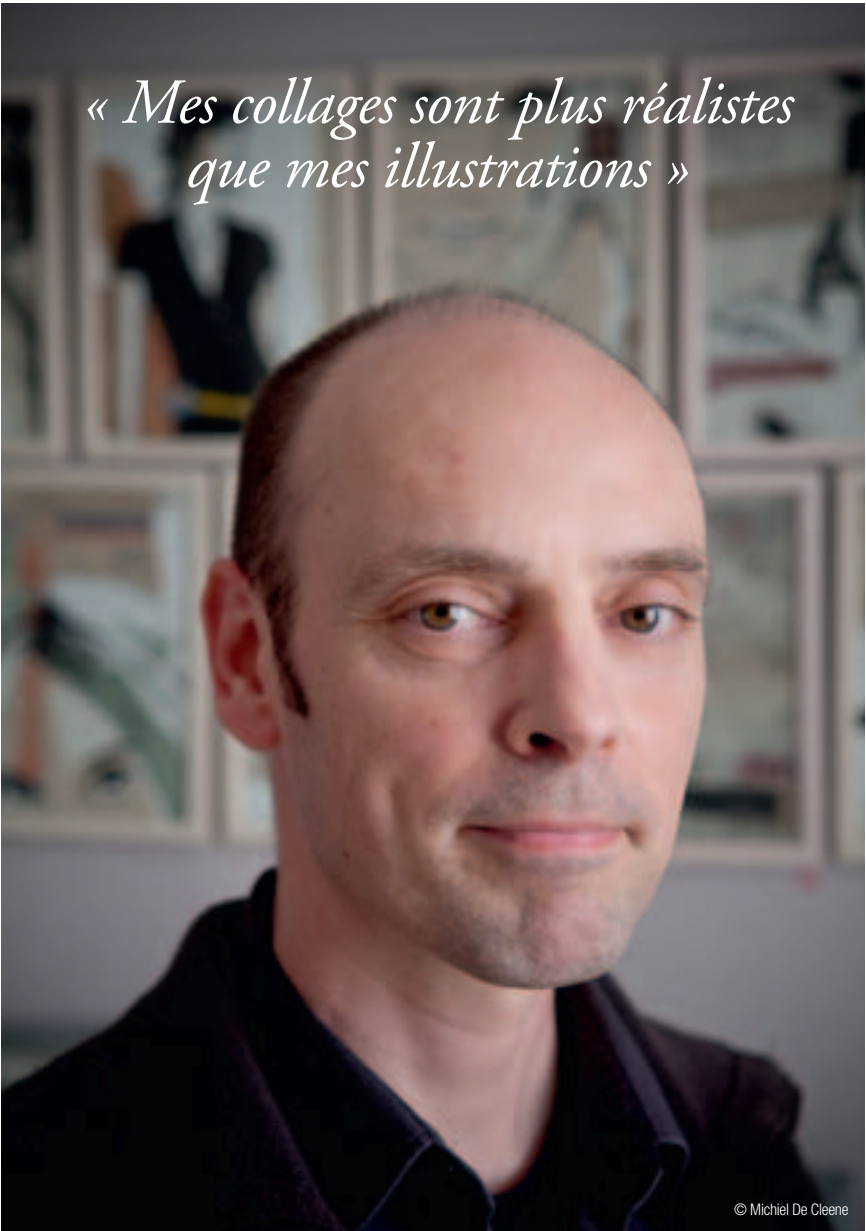
Les femmes et le sport d'équipe CARACTÉRISTIQUES:

Thème : les femmes dans différents sports d'équipe
Timbres : a. hockey
b. football
c. basket
d. volley
e. handball
Création : Frédéric Thiry
Valeur du timbre : 1
Prix du feuillet : 5,50 €
Format des timbres : 27,66 mm x 40,20 mm
Format du feuillet : 166 mm x 100 mm
Composition : feuillet comportant 5 timbres différents
Papier: gommé blanc litho FSC
Dentelure : 11 ½
Procédé d'impression : offset
Repro & impression : Stamps Production Belgium

→ INVENTION D'UN SPORT NOUVEAU

Cette mission était plus difficile que les précédentes. « Il fallait créer non pas un ou deux timbres mais un feuillet de cinq timbres. J'avais aussi carte blanche pour le dessin sur le feuillet même. Autrement dit, les illustrations sur les timbres et le feuillet devaient former un tout cohérent tout en étant efficace individuellement. D'où mon idée de prolonger un seul et même mouvement sur les cinq timbres. On a ainsi l'impression que les sportives représentées se passent la balle d'un timbre à l'autre. La courbe à l'arrière-plan accentue encore le mouvement. La série évoque cinq sports différents mais on a l'impression que les sportives font partie de la même équipe. Un peu comme si j'avais inventé un nouveau sport (rires). » Frédéric n'a pas dû faire énormément de recherches. « Je connais bien quatre des cinq sports représentés pour les avoir pratiqués il y a longtemps. Grand amateur de sport, j'ai accepté cette mission avec grand plaisir. Par contre, j'ai dû me documenter sur le hockey dont je ne savais pas grand-chose. Et encore moins sur l'équipement des hockeysteuses. »

UN TIMBRE POUR L'ÉTRANGER
Outre son don pour l'art du collage, Frédéric Thiry est également apprécié pour ses talents d'illustrateur d'albums pour la jeunesse. Il dessine de courtes bandes dessinées pour enfants et pour adultes. « Mes collages sont plus réalistes que mes illustrations dont le lien avec le monde de la BD est incontestable. Je suis un fan de BD classiques (Hergé) et des artistes qui jouent avec les éléments de BD comme



l'artiste pop américain Roy Lichtenstein. J'ai énormément d'estime pour l'œuvre d'Edward Hopper, pour sa façon d'illustrer la solitude dans ses toiles. »

Frédéric opte généralement pour la technique du collage dans ses œuvres. « Le style de collage varie en fonction de la série thématique. J'ai découvert cette technique pendant mes études à l'Institut Saint-Luc de Bruxelles, à l'occasion d'un exercice qui consistait à reproduire une case de BD en version collage. Mes condisciples, mon

professeur et moi nous sommes rendus compte qu'il y avait quelque chose de spécial dans mon travail (rires). Depuis lors, je n'ai eu cesse de développer et d'améliorer la technique. Le collage est ma marque de fabrique en quelque sorte », précise-t-il. Entre-temps, il accumule près de vingt ans d'expérience comme illustrateur indépendant. « J'ai déjà réalisé de nombreux rêves », confie Frédéric « mais j'aimerais créer un jour un timbre pour les postes françaises. Je rêve aussi de sortir un vrai album de BD, entièrement de ma main ! »

CRÉE UN VRAI TIMBRE-POSTE ET REMPORTE DE SUPERBES PRIX !

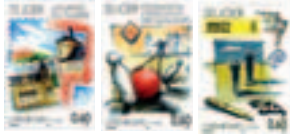
Comme l'année dernière, bpost organise un concours de dessin à l'attention des élèves des premier, deuxième et troisième degrés de l'enseignement primaire. Ces élèves ont l'opportunité de créer le timbre-poste officiel belge qui sera émis à l'occasion des fêtes de Noël et de nouvel an. Tous les dessins ont été scannés par eXbo et vous pouvez les découvrir sur le site web www.creeuntimbre.be Nous comptons sur vous pour choisir, entre le 1er avril et le 15 mai 2011, votre timbre de Noël et de nouvel an. Votez pour votre projet favori, participez au mini-quiz et briguez un des magnifiques prix !

Les lauréats de l'année dernière



STAMPS PRODUCTION BELGIUM IMPRIME LES TIMBRES-POSTE POUR P&T LUXEMBOURG

Stamps Production Belgium a imprimé deux émissions de timbres-poste pour le compte de P&T Luxembourg. Ils ne sont pas vendus par Stamps & Philately.



Série « Commémorative 2011/1 » (3 timbres)



Dynastie 2011 (2 timbres)

UN BUREAU DE POSTE TEMPORAIRE FÊTE LES 45 ANS DE L'ACADÉMIE DE PHILATÉLIE DE BELGIQUE

Depuis sa création, il y a maintenant 45 ans,



l'Académie de Philatélie de Belgique n'a eu de cesse de promouvoir la philatélie à travers les études de ses membres publiées au fil des décennies. À l'occasion de cet anniversaire, **un bureau de poste provisoire sera ouvert dans les locaux de la société Maselis, Kaaistraat 19 à 8800 Roulers le 14 mai 2011 de 10 à 18 h.** Une exposition sur le timbre-poste y sera également organisée. L'exposition présente quelques pièces exceptionnelles, dont le **Termonde renversé**. Une oblitération de circonstance est prévue. Un oblitérateur sera sur place de 10 à 16 heures.

EUROPA STAMP COMPETITION POSTEUROP

Cette année aussi, on élira le « plus beau timbre EUROPA ». Le thème retenu est « la forêt ». Chacun peut exprimer son vote en ligne à partir du 9 mai 2011 sur le site www.posteurop.org/europa2011 Un jury européen sélectionnera le plus joli timbre EUROPA de 2011 parmi les 10 timbres qui auront recueilli le plus grand nombre de voix.

NOUVELLES DE L'ÉTRANGER: MARIAGE STYLÉ

An Post, la poste irlandaise, a proposé ce printemps une nouvelle émission spéciale consacrée au mariage. Ces timbres, très populaires en Irlande, donnent une dimension festive à l'annonce de ce grand jour. Cette émission noir et blanc très stylée a immédiatement rencontré un vif succès auprès des couples sur le point de se marier. Le concept fait merveille sur les invitations tant classiques que modernes. Il respire l'intimité et la confiance en soi. Ce concept très réussi est l'œuvre de la graphiste Laura Geraghty. Chaleureux et hauts en couleur, les timbres de l'émission « Greetings » (Vœux) donnent envie d'envoyer des vœux de bonheur. Le carnet contient une série de dix timbres mais aussi des autocollants amusants qui permettent de personnaliser la correspondance. Trois autres timbres célèbrent des anniversaires importants. L'émission « American Chamber of Commerce » salue le cinquantième anniversaire de la présence de la Chambre de Commerce Américaine en Irlande. La relation privilégiée qu'entretient l'Irlande avec les États-Unis remonte à l'époque de la Grande Famine, au milieu du XIXe siècle. Ce printemps, An Post a également émis un timbre commémorant la naissance du cinquième président irlandais, Cearbhall Ó Dálaigh, le 10 février 1911. La poste irlandaise a également émis un timbre spécial à l'occasion de Saint Patrick's Day, la fête nationale célébrée comme chaque année le 17 mars.

Vous pouvez commander les timbres en complétant les lignes (vierges) du bon de commande central.

Code	Date d'émission	Sujet	Prix
IR1101SAS	20/01/2011	Mariage (paire autocollante)	1.33 €
IR1101BK	20/01/2011	Mariage (carnet 10 timbres)	6.66 €
IR1102SAS	27/01/2011	Vœux (paire autocollante)	1.33 €
IR1102GBK	27/01/2011	Vœux (carnet 10 timbres)	6.66 €
IR110355	03/02/2011	50 ans de Chambre de commerce américaine en Irlande	0.67 €
IR110455	10/02/2011	100e anniversaire de la naissance de Cearbhall Ó Dálaigh (5e Président d'Irlande)	0.67 €
IR110582	17/02/2011	St. Patrick's Day	0.99 €



CODE: IR1101BK
PRIX : 6,66 €



CODE: IR110355
PRIX : 0,67 €



CODE: IR1102GBK
PRIX : 6,66 €



CODE: IR1102SAS
PRIX : 1,33 €

La monnaie "La Semeuse"

L'euro a 10 ans. Pour commémorer cet événement la Monnaie de Paris a frappé une magnifique monnaie en argent. Le tirage a été limité à seulement 10.000 exemplaires pour le monde entier. Chaque pièce est accompagnée d'un certificat d'authenticité numéroté.

Métal	Argent
Poids	900/000
Diamètre	22,2 mm
Valeur faciale	10€
Tirage	10.000 ex.
Code	NM115E5
Prix	65,00€

Les monnaies en euro 2011 du Luxembourg

Les 8 monnaies portent le millésime 2011. Un emballage a été conçu pour regrouper les 8 monnaies.

Set de 8 monnaies Luxembourg 2011 : prix : 16,00€ - Code : NM111L5

Encore disponible en quantité limitée : les monnaies de 2€ de l'Espagne et de la Slovénie 2010.

Monnaie de 2€ Espagne 2010 Cordoue : prix : 9,00 € - Code : NM110E5

Monnaie de 2€ Slovénie 2010 Jardins botaniques de Ljubljana : prix : 9,00 € - Code : NM110S5

Les monnaies de 2€ 2011 des Pays-Bas, de l'Espagne et de la Slovénie

Voici les nouvelles monnaies de 2€ 2011 des Pays-Bas (Erasmus - tirage : 4.000.000 ex.), de l'Espagne (Alhambra - tirage : 8.000.000 ex.) et de la Slovénie (Centenaire de la naissance de Franc Rozman-Stane - tirage : 1.000.000 ex.).

Monnaie de 2€ Pays-Bas 2011 Erasmus : prix : 9,00 € - Code : NM111N5

Monnaie de 2€ Espagne 2011 Alhambra : prix : 9,00 € - Code : NM111E5

Monnaie de 2€ Slovénie 2011 Franc Rozman-Stane : prix : 9,00 € - Code : NM111S5

Voir bon de commande central A commander avant le 30 juin 2011

EXCLUSIF : DES ÉMISSIONS VENANT DES MICRO-ÉTATS EUROPÉENS!

LA PIÈCE D'OR DE 50 EURO DE MALTE

- Émission officielle 2011 de la Banque Centrale de Malte
- Avers: une trière phénicienne datant de 600 a.J.C.
- Revers: les armes de Malte et le millésime 2011
- Diamètre: 21 mm • 6,5 g • Titre: Au 920‰
- Qualité belle épreuve • Tirage limité à 2.500 pièces
- N° de comm.: NM1107MGE
- Prix: **275,00 €**

QUATRE ÉMISSIONS, UNIQUES DANS LEUR GENRE, POUR SEULEMENT 36,95 € LA PIÈCE!

- Pièces en CuNi, frappées en qualité belle épreuve et décorées de médaillons argentés • Livrées dans un joli écrin
- Diamètre: 40 mm • Poids: 27,5 g
- Prix unitaire: **36,95 €**
- N° de commande:

Città del Vaticano: NM1103CVE
San Marino: NM1104SME
Wales: NM1105WE
Monaco: NM1102ME

COMMANDEZ AVANT LE 30 JUIN 2011

FRAPPÉES POUR VOUS EN TIRAGES STRICTEMENT LIMITÉS

Prix sous réserve des fluctuations sur le marché des métaux nobles

PostMobile, la carte GSM de bpost, vous permet de garder le contact avec vos proches pour un prix très avantageux.

Choisissez PostMobile pour vous, vos enfants ou vos petits-enfants: avec une carte de 5 EUR, vous appelez 25 minutes.

Alors, faites vos comptes... et demandez la carte PostMobile dans votre bureau de Poste.

allo mamie? j'avais juste envie de parler avec toi.

SIMPLEMENT PAS CHER

 SMS	€ 0,10/sms ¹
 APPEL	€ 0,20/min ¹
 APPEL	€ 0,30/min ²

Le même tarif vers les numéros fixes et mobiles, 24h/24, 7j/7.

Complet seulement € 5,-

Le contenu peut varier de celui représenté ci-dessus!

bpost

¹ Prix TVAC. Concerne les appels et SMS sur tous les réseaux belges, à l'exception des appels et SMS vers les numéros spéciaux (numéros de vote, 0900, etc.). Les appels sont facturés à la seconde à partir de la 6^{ème} seconde.

² Prix TVAC. Concerne les appels à partir de la Belgique vers les réseaux européens, à l'exception des appels vers des numéros spéciaux. Les appels sont facturés à la seconde à partir de la 61^{ème} seconde. Pour plus d'informations et pour consulter la liste des pays : www.postmobile.be

Incroyable: pour seulement 5 €, vous recevez l'énorme paquet de timbres-poste d'une valeur de plus de 125 €uros!

Enorme! Vous recevrez :

- * 500 timbres-poste différents, neufs/oblitérés!
- * 40 sets complets de timbres-poste!
- * Des documents philatéliques, des enveloppes premier jour et de magnifiques timbres-poste à motif.

Sélectionnés pour vous!

- * Personnalités célèbres
- * Timbres-poste spéciaux et classiques
- * Monuments historiques
- * Faune et flore
- * Sport

Notre cadeau pour vous: un livret philatélique de rangement de 10 pages!

Complet seulement € 5,-

Bon de commande

Oui, je souhaite acquiescer cet exceptionnel paquet de timbres-poste et dispose d'un droit de restitution de 15 jours:

_____ x le **paquet de timbres-poste** comprenant 500 valeurs différentes, 40 sets complets de timbres-poste et beaucoup d'autres surprises, pour **seulement € 5,-!**

Chaque client reçoit en cadeau le livret philatélique de rangement! Livraison sur facture avec en sus une partie des frais d'envoi € 3,95 – port, emballage, assurance! (livrable max. 3x!)

Nom/Prénom _____

Rue/No. _____

CP/Ville _____

Téléphone _____ Date de naissance _____

E-Mail _____

Tous les prix indiqués se comprennent sans les frais d'envoi. (Frais de port approximatifs € 3,95). Livraison dans les 30 jours après la réception de la commande à l'adresse indiquée. Les timbres-poste sont livrés dans des boîtes séparées par thème. Les timbres-poste sont livrés dans des boîtes séparées par thème. Les timbres-poste sont livrés dans des boîtes séparées par thème. Les timbres-poste sont livrés dans des boîtes séparées par thème.

Signature _____ **if/9yb**

Envoyer s.v.p. à: Sir Rowland Hill Ltd. & Co. KG

Dépôt Eupen • B.P. 100 • 4700 Eupen 1 • où par fax au: 087 / 56 96 84

Collection de timbres « 1000 timbres »
d'une valeur de 40 €, aujourd'hui à 9,95 € !
Avec album gratuit !



Unique : une grande et belle collection de 1000 timbres du monde entier, qui conviendra aux philatélistes débutants et perfectionnés ! Vous y trouverez de beaux timbres à motifs, des émissions particulières, des timbres commémoratifs, des timbres anciens et classiques (certains ont plus d'un siècle), etc.

Pour de nombreuses soirées de plaisir : trier, ranger, admirer et profiter !

Découvrez maintenant « Les timbres du monde »
D'une valeur de 40 €, aujourd'hui à 9,95 € !
Sans autre obligation d'achat. Commandez vite, car fini = fini !
Temporairement avec album A4 gratuit.

BASTOGNE 1944-1945



Feuille de timbres Bastogne 1944-1945
aujourd'hui à 4,95 € !

Dans une série internationale de timbres sur la Deuxième Guerre Mondiale, il y a également une feuille de timbres émise par la Dominique sur l'Offensive des Ardennes. Il s'agit d'une commémoration très particulière de « Bastogne 1944-1945 », avec cette feuille de timbres neuve, qui compte 6 timbres + feuillets de présentation luxueux gratuits.

Valeur catalogue : 16,80 €.
Aujourd'hui, en découverte à 4,95 €
Sans autre obligation d'achat.

BON à renvoyer à Edel Collections SA, Parklaan 22 / b. 12, 2300 Turnhout. Tél. : 014/44.82.43

OUI, veuillez m'envoyer par retour du courrier sans obligation de ma part, à vue pendant 14 jours la/les série(s) cochée(s).

☐ « Collection de 1000 timbres » avec album gratuit.

☐ Feuille de timbres « Bastogne 1944-1945 »

+ 2,20 € de contribution aux frais d'expédition.
Je ne paie encore rien maintenant et attends d'abord votre envoi.
Si je ne suis pas satisfait, je vous retourne le tout et ne vous dois rien.

Nom : _____

Prénoms : _____

Adresse : _____

Code postal : _____

Localité : _____

N° de tél. : _____



Tél. : 014/44.82.43
www.edelcollections.be
info@edelcollections.be

28 |

MACARTE



Avec MaCarte, créez
**une vraie carte
en quelques clics,**
bpost se charge de la livraison.

MaCarte, la façon la plus simple
d'envoyer une carte

MaCarte vous permet de créer une vraie carte à partir de votre ordinateur, et de l'envoyer par la poste **sans sortir de chez vous**. Choisissez une carte de la **gamme Hallmark** ou utilisez **vos propres photos**. Ajoutez ensuite votre message personnel. MaCarte se charge du reste, **de l'impression jusqu'à l'envoi au destinataire !**



bpost
s'en charge

 Rendez-vous sur www.bpost.be/macarte

ÉMISSIONS 2012/CARTE POSTALE

ORGANISEZ VOUS-MÊME UNE PRÉVENTE PROGRAMME DES ÉMISSIONS 2012

L'année prochaine, votre club philatélique aura de nouveau la possibilité d'organiser la prévente d'une émission spéciale. Les prestigieux invités que vous réunirez à cette occasion feront de votre prévente un événement à ne pas manquer ! Découvrez ci-contre la liste des émissions et sélectionnez celle que vous souhaiteriez mettre à l'honneur par le biais de votre club. Envoyez votre demande de prévente dans la province et aux lieux indiqués avant le 15 juin 2011 à Eddy Van Vaeck, Président FRCPB, Blancefloerlaan 165 b8, 2050 Antwerpen – e.vanvaeck@klbp.be

Une fois votre demande approuvée, vous recevrez une lettre de confirmation, ainsi que les conditions particulières à remplir pour pouvoir organiser cette prévente.

DATE	THÈME	LIEU DE PRÉVENTE
16/1	LE CALENDRIER MAYA	PROVINCE DE LIMBOURG
16/1	LES BIÈRES TRAPPISTES	PROVINCE DE LIMBOURG
16/1	CRÉATURES FABULEUSES (PHILATÉLIE DE LA JEUNESSE)	PROVINCE DE LIMBOURG
13/2	ÉCRIVEZ-VOUS ! (FÊTE DU TIMBRE)	PROVINCE DE NAMUR
13/2	VISIT BELGIUM (EUROPA)	PROVINCE DE NAMUR
12/3	FRANÇO DRAGONE	PROVINCE DE HAINAUT
12/3	LA CARTE DU MONDE	PROVINCE DE HAINAUT
16/4	LE NAUFRAGE DU TITANIC (1912)	PROVINCE DE LIÈGE
16/4	ANIMAUX DE COMPAGNIE	PROVINCE DE LIÈGE
21/5	THE OLYMPIC GAMES 2012	PROVINCE D'ANVERS
21/5	RWANDA – 50 – BURUNDI	PROVINCE D'ANVERS
25/6	PHILATÉLIE SANS FRONTIÈRE	PROVINCE DE LUXEMBOURG
25/6	CARNET D'ART	PROVINCE DE LUXEMBOURG
25/6	(RÉ)OUVERTURE DE MUSÉES !	PROVINCE DE LUXEMBOURG
17/9	BELGIQUE, PAYS DE BD (THIS IS BELGIUM)	14/9 À L'EXPOSITION PHILATÉLIQUE NATIONALE 'TEMSIFIL 2012' (14-16/09/2012)
17/9	LE VOILIER « ZÉNOBE GRAMME »	15/9 À L'EXPOSITION PHILATÉLIQUE NATIONALE 'TEMSIFIL 2012' (14-16/09/2012)
17/9	LES FEUILLES D'ARBRES... ÇA COLLE !	16/9 À L'EXPOSITION PHILATÉLIQUE NATIONALE 'TEMSIFIL 2012' (14-16/09/2012)
15/10	ANCIENS ET MODERNES AUX MUSÉES ROYAUX	PROVINCE DE BRABANT OU BRUXELLES
15/10	LA SAINT-MARTIN	PROVINCE DE BRABANT OU BRUXELLES
29/10	LA GRAND-PLACE DE BRUGES (PROMOTION DE LA PHILATÉLIE)	PROVINCE DE FLANDRE OCCIDENTALE EN COLLABORATION AVEC PRO-POST
29/10	TIMBRE DE FIN D'ANNÉE	PROVINCE DE FLANDRE OCCIDENTALE EN COLLABORATION AVEC PRO-POST

| 29

NOUVELLE CARTE POSTALE « LES TUNIQUES BLEUES »

Le 16 mai, bpost lance une nouvelle carte postale BD illustrant le Caporal Blutch et le Sergent Chesterfield, les héros de la célèbre bande dessinée « Les Tuniques Bleues ». Cette année, paraît le 50^e album de cette série dessinée par Lambil et bpost entend attirer l'attention sur cette parution à sa manière, par le biais d'une carte postale. La carte postale est en vente chez Stamps & Philately et dans les Philaboutiques. Elle sera livrée dans le courant de l'année aux bureaux de poste qui la commandent et remplacera ainsi progressivement la carte postale BD Boule et Bill. La carte est proposée en prévente le 14 mai à Anvers au Centre culturel Luchtbal, Colombiasstraat 110, 2030 Anvers, de 10 h à 15 h. Pour des commandes d'un montant inférieur à 25 euros, un supplément de 2 euros est appliqué. Les abonnés aux entiers postaux recevront d'office cette carte.

Codes de commande :
BK1102S – Prix : 0,71 € (achat à la pièce)
BK1102PRO – Prix : 6,10 € (en cas d'achat de 10 pièces)

RENCONTREZ L'ARTISTE QUI A CRÉÉ VOTRE TIMBRE-POSTE

La prévente de nos émissions spéciales est l'occasion de rendre hommage aux créateurs de timbres qui œuvrent généralement dans l'ombre. Les collectionneurs peuvent ainsi faire la connaissance des artistes à l'origine de ces créations.

Faites signer vos émissions spéciales par quelques grands noms lors de la prévente organisée le 14 mai au Centre Culturel Luchtbal à Anvers. Luc Derycke, le créateur de l'émission haute en couleur « The art of graffiti », sera présent entre 10 et 13 h. Luc Derycke est surtout connu pour ses superbes couvertures de livres et les affiches qu'il a créées pour des événements artistiques. Il a fait de cette émission un véritable chef d'œuvre qui met en valeur les œuvres représentées.

Les formes sobres de l'émission spéciale « Fête du Timbre » font ressortir le thème central du timbre. Le duo de créateurs MVTM (mise en page et couleur) et le graveur Guillaume Broux jettent un nouvel éclairage sur ces anciennes et nouvelles boîtes aux lettres. Ils se feront un plaisir de vous expliquer leur démarche lors de la prévente du 14 mai. MVTM

(Myriam Voz et Thierry Martin) et Guillaume Broux seront présents toute la journée pour signer votre exemplaire.

L'émission « This is Belgium » (livre et timbres) ont cette année pour thème « L'humour fait la force ». Dix cartoonistes belges renommés donnent leur interprétation très personnelle de cette devise sur un des dix timbres. Le dessinateur politique couronné GAL et le cartooniste CLOU viendront signer leur œuvre à la prévente du 25 juin à Charleroi. Il seront présents de 10h30 à 13 h.

L'artiste Frédéric Thiry a fait de la technique du collage sa marque de fabrique. Il donne un aperçu de son talent dans l'émission « Les femmes et le sport d'équipe ». Comment a-t-il procédé ? Il vous l'expliquera personnellement entre 10 et 13h à Charleroi le 25 juin.

Enfin, vous pourrez également découvrir la magnifique émission de timbres-poste « Henri de Toulouse-Lautrec ». Si vous achetez le carnet de cette émission, vous recevrez un bon de réduction à valoir sur l'achat d'une reproduction d'affiche ou de cartes postales de Toulouse-Lautrec lors d'une visite au Musée d'Ixelles (1 bon par personne).

THE ART OF GRAFFITI – FÊTE DU TIMBRE

Vente :
À partir du 16 mai 2011 dans tous les bureaux de poste, excepté les agences et les Points Poste.

Prévente :
Le 14 mai 2011 de 10 à 15 h à l'adresse suivante : Centre Culturel Luchtbal, Colombiastraat 110, 2030 Anvers.

Oblitération premier jour :
Le 16 mai 2011 de 10 à 17 h à la Philaboutique Bruxelles-De Brouckère, Boulevard Anspach 1, 1000 Bruxelles.

THIS IS BELGIUM : L'HUMOUR FAIT LA FORCE - HENRI DE TOULOUSE-LAUTREC À IXELLES – LES FEMMES ET LE SPORT D'ÉQUIPE

Vente :
À partir du 27 juin 2011 dans tous les bureaux de poste, excepté les agences et les Points Poste.

Prévente :
Le 25 juin 2011 de 10 à 15 h à l'adresse suivante : Institut Saint-André, rue du Parc 6, 6000 Charleroi.

Oblitération premier jour :
Le 27 juin 2011 de 10 à 17 h à la Philaboutique Bruxelles-De Brouckère, Boulevard Anspach 1, 1000 Bruxelles.



CLOU



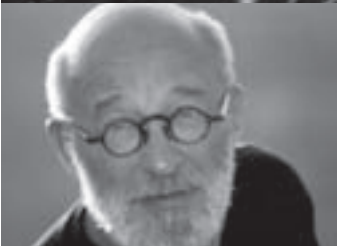
MVTM



GUILLAUME BROUX



LUC DERYCKE



GAL



FRÉDÉRIC THIRY

DOLLARS AMÉRICAINS ET TIMBRES-POSTE BELGES

Nombreux sont sans doute les détenteurs de timbres-poste belges sur lesquels figure un des portraits que j'ai gravés à s'être maintes fois interrogés, la loupe à la main, quant à la façon dont ils ont été conçus et réalisés. Par contre, qui penserait qu'il existe un lien entre ces timbres et le dollar américain ? En 1999, j'ai collaboré quelque temps avec feu Czeslaw Slania, le célèbre graveur de timbres suédois-polonais, ce qui a représenté pour moi une expérience très enrichissante. L'un de ses principes majeurs concernant la gravure d'un portrait était que chaque ligne devait être fonctionnelle et réfléchie en termes de direction et d'importance. La preuve qu'avec des variations adéquates et un éclairage subtil, on parvient à réaliser de grandes choses, est apportée par le timbre de Poortman (Roi Léopold III, gravé par Maurice Poortman), lequel est selon moi le plus beau timbre-poste belge jamais gravé.

Quiconque se penche sur l'histoire de la gravure de portrait, comme Czeslaw Slania et moi-même l'avons fait, s'arrêtera après bien des détours aux réalisations inégalées de « The American Bank Note Company », l'entreprise de gravure nord-américaine qui était chargée de fabriquer les billets de dollars américains et les timbres pour les postes des États-Unis. Fondée en 1795, cette firme a employé au fil des siècles les meilleurs graveurs du continent. Certains d'entre eux, dont Asher B. Durand (1796-1886), provenaient de la Hudson River School, un mouvement artistique américain constitué de peintres paysagistes et de graveurs inspirés par le Romantisme. Avec à-propos, leur technique de gravure a rapidement été qualifiée de « American Bank Note Style ».

Malgré l'influence personnelle manifeste de certains graveurs illustres tels Alfred Sealy (1815-1868), Lorenzo Hatch (1856-1914) et Marcus Baldwin (1853-1925), l'American Bank Note Style se distinguait par plusieurs caractéristiques récurrentes. C'est ainsi que l'élaboration d'un projet partait toujours de quelques « points élevés » classiques du visage, notamment de la gauche ou de la droite du front, des pommettes, de la pointe du nez, du menton. C'est de là que partaient en perspective les fragments de ligne qui, de manière apparemment simple, passaient de la ligne pleine au blanc à travers toutes les variations possibles. Sur le plan technique, les gravures présentaient un degré de complexité extrêmement élevé, la finesse et le rendu parfait des caractères s'appuyant généralement sur des transitions incroyablement souples entre les différentes nuances et sur l'absence de délimitation.

Ces petits chefs-d'œuvre doivent rester pour nous des défis et une incitation à continuer à conférer également à nos propres gravures de portraits une dimension supplémentaire, afin de toujours fournir des timbres-poste de qualité à l'avenir.

Guillaume Broux
Graveur

« Chaque ligne devait être fonctionnelle et réfléchie en termes de direction et d'importance »



COLLECTIONNER LES TIMBRES-POSTE, UN HOBBY POUR LA VIE !

**AVEC LE PROGRAMME ANNUEL DES TIMBRES-POSTE DE BPOST,
C'EST PLUS DE LECTURE, PLUS D'ACTION ET PLUS DE PLAISIR !**

LISEZ-EN PLUS À LA PAGE 11

E.R. Jan Smets - E. Walschaertsstraat 1B - 2800 Mechelen bpost (société anonyme de droit public, Centre Monnaie, 1000 Bruxelles, TVA BE 0214.596.464 PMR Bruxelles. CP 000-0000014-14)

