

**Buzin en mouvement** p.14





© Michel De Cleene

13



### Erratum

Une erreur s'est glissée dans la fiche technique du timbre de fin d'année lors de la parution du dernier Philanews. Le procédé d'impression n'est pas héliogravure mas bien offset.



## Contenu

Événement .....	3, 18
Belgique, centre de la tapisserie .....	4
Les frimousses .....	6
La saga de Thorgal .....	7
Les produits philatéliques .....	8
Nouvel eShop .....	10
Calendrier .....	11
La Grande Guerre (partie 2) .....	12
Interview - Benny Blontrock .....	13
Animaux en mouvement .....	14
Affranchir et adresser .....	16
Effigie Royale roi Philippe .....	17
Le coin du collectionneur .....	19

Vous trouverez le bon de commande au centre de ce magazine.



### Heures d'ouverture

À partir du 1<sup>er</sup> février 2015, le **Contact Center** est joignable tous les jours ouvrables de 9h à 12h15 et de 14h à 17h au numéro +32 2 278 50 70.

En 2015, la **Philaboutique de Malines** est ouverte les jeudis 29 janvier, 26 mars, 16 avril, 14 mai, 4 juin, 2 juillet, 10 septembre et 29 octobre, de 10h à 12h30.

En 2015, la **Philaboutique de Bruxelles** est ouverte les lundis, mardis et vendredis de 10h à 13h est de 14h à 17h.

Photo couverture : © Filip Naudts

#### Service clientèle :

Adresse : **bpost**  
**Stamps & Philately**  
**E. Walschaertsstraat 1b**  
**2800 Mechelen**  
**Tél. : +32 2 278 50 70**  
**Fax : +32 2 276 51 00**  
**E-mail : philately@bpost.be**  
**Web : www.philately.bpost.be**

Aucune partie de cette édition ne peut être copiée, enregistrée dans une base de données automatisée et/ou rendue publique sous quelque forme ou de quelque manière que ce soit sans l'accord écrit préalable de l'éditeur Stamps & Philately.

*Stamps & Philately n'est pas responsable des offres proposées par des tiers et ne pourra donc pas être mis en cause en cas de litige. Offres valables dans la limite des stocks disponibles et sous réserve d'erreurs. Les prix des valeurs postales peuvent être adaptés, mais les timbres-poste achetés restent utilisables aux tarifs affichés. Les illustrations du Philanews sont publiées sous réserve d'adaptations.*

Trouvé ? ...  
et c'est gagné !



# Événement Présentation de la Collection 2015

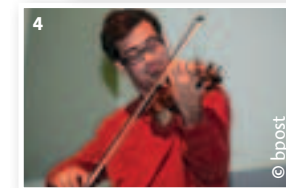
## Le timbre-poste colore votre année

Le 20 octobre, c'est avec fierté que bpost a dévoilé, au Wolubilis (Woluwe-Saint-Lambert), sa nouvelle collection de timbres-poste 2015. Le public nombreux constitué de représentants de clubs philatéliques, de la presse et des invités prestigieux liés aux nouveaux thèmes de la collection. « Le timbre-poste colore votre année » est le message sans équivoque autour duquel toutes les émissions s'articuleront en 2015. Et bpost n'en est pas peu fière.

C'est le CEO Koen Van Gerven qui fut le premier à monter sur le podium pour expliquer en quoi la nouvelle collection de timbres-poste est si particulière cette année. « Le timbre-poste est le symbole postal par excellence. Il doit en premier lieu se démarquer par sa beauté. En tant que collectionneur, vous recherchez en effet de petites œuvres d'art miniatures, aux compositions et dessins raffinés. La deuxième qualité doit être la diversité des sujets abordés. Enfin, n'oublions pas le rôle d'ambassadeur du timbre-poste ».

18 sujets d'émissions figurent au programme de cette année que vous pouvez d'ores et déjà découvrir dans votre Livret Collection en vente sur eShop. Nous vous invitons à découvrir les premières émissions dans ce numéro Philanews de l'année.

1. Les journalistes, Daniel Couvreur et Patrick Weber, nous ont fait le plaisir d'être présents afin de commenter le feuillet « Lucky Luke » pour le premier et celui de « la reine Elisabeth » pour le second.
2. Photographe Stephan Vanfleteren : « C'était agréable de pouvoir faire quelque chose pour Oostduinkerke, le village où j'ai grandi. »
3. Marius, que l'on distingue sur le feuillet de timbres consacré aux pêcheurs de crevettes à cheval, était également présent à l'événement.
4. Marc Bouchkov, ancien lauréat du concours Reine Elisabeth, nous fit une démonstration de son art au violon.



### Vous avez la parole

Philanews est un magazine réalisé par et pour ses lecteurs. bpost se réjouit donc des suggestions qui lui sont déjà parvenues. Vous avez d'autres commentaires intéressants à nous faire **concernant ce magazine** ? Faites-le-nous savoir : envoyez une lettre à bpost, Stamps & Philately, à l'attention de Muriel Vanbattel, E. Walschaertsstraat 1b, 2800 Malines ou un e-mail à [philanews@bpost.be](mailto:philanews@bpost.be). De cette façon, nous pourrions améliorer cette publication afin qu'elle réponde mieux encore à vos attentes. Merci d'avance !

**Pour toute autre question** concernant la philatélie en général, veuillez vous adresser directement au service clientèle Philately de bpost, par téléphone au + 32 2 278 50 70 ou par e-mail à [philately@bpost.be](mailto:philately@bpost.be).



# Splendeur tissée au format d'un timbre-poste

Émission de timbres-poste limités 1

Que vous visitiez les châteaux de France ou d'Angleterre, ou même le Metropolitan Museum of Art de New York ... Les tapisseries belges sont célèbres dans le monde entier. Aux 15<sup>e</sup> et 16<sup>e</sup> siècles, elles étaient à ce point convoitées que l'on payait des sommes astronomiques pour les acquérir. Au 20<sup>e</sup> siècle, cette discipline artistique a également connu une véritable renaissance. Il n'en fallait pas plus pour que bpost lui consacre une série de cinq timbres-poste.

Le feuillet de timbres-poste a été créé par Nej De Doncker, le lauréat du prix du meilleur concept de couverture de livre 2013 (« Best Vormgegeven Boek »). Il a illustré cinq pièces maîtresses de tapisserie avec, à l'arrière-plan, un détail issu d'un tapis classique. Cette émission présente la particularité de mettre en valeur les tapisseries contemporaines. « L'orage » de Liliane Badin (1963), « L'égrenage » d'Edmond Dubrunfaut (1962) et « Tantra on Yellow » de Jan Yoors (1977) forment littéralement la barre transversale de la lettre « T » sur le feuillet de timbres-poste. Le 15<sup>e</sup> siècle est représenté par un fragment de l'« histoire d'Hercule » : la conquête de l'île aux moutons » exposée à Tournai et par un détail issu de « L'histoire de Jacob : partage du

cheptel » du Bruxellois Bernard van Orley. Nej De Doncker parvient magistralement à créer une belle composition riche en couleurs sur le feuillet de timbres-poste. Les teintes rouges et vertes des timbres-poste présentent au bas et en bordure du feuillet contraignent le regard à se fixer sur « Tantra on Yellow », le chef-d'œuvre de Jan Yoors. Le titre de l'œuvre se réfère au mot sanskrit « Tantram » qui signifie « métier à tisser », mais qui est également synonyme de « système » ou « doctrine ». C'est le fils de l'artiste, Kore (photo), qui a rendu hommage à son père lors de la présentation de la nouvelle collection de timbres-poste à Bruxelles. « Mon père a créé tous les designs grandeur nature. Nous avons un local de 7 mètres de largeur où tous



les tapis ont été tissés. Chaque pièce est unique. Mon père considérait l'art de la tapisserie comme un art plastique, un objet que l'on ne peut pas reproduire plusieurs fois. »

La plus grande collection de tapis originaux de nos contrées se trouve en Espagne. La collection royale espagnole compte pas moins de 8.000 mètres de tapisseries anciennes issues de chez nous. Le succès de cet art décoratif peut sans doute s'expliquer par la grande facilité avec laquelle les rois et les nobles pouvaient emporter leurs tapis dans leurs déplacements d'une résidence à l'autre. Ce n'est donc pas par hasard si Le Corbusier qualifiait cet art de « fresques murales nomades ».



Un extrait de l'« Histoire de Jacob: partage du cheptel »



CODE : 28059



**Prévente :**  
Samedi, le 24 janvier 2015, de 10h à 15h à la maison communale de Niel, Ridder Berthoutlaan 1, 2845 Niel.



**Oblitération premier jour :**  
Lundi, le 26 janvier 2015 de 10h à 13h et de 14h à 17h à la Philaboutique de Bruxelles, Boulevard Anspach 1, 1000 Bruxelles.



CODE : 28081

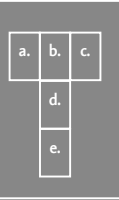
## Belgique, centre de la tapisserie. La magnificence du tissage

### Caractéristiques :

**Thème :** une série sur le thème de la longue et riche tradition belge de la tapisserie, discipline artistique au sein de laquelle la Belgique s'est forgée une renommée internationale. Des tapis classiques des 15<sup>e</sup> et 16<sup>e</sup> siècles alternent avec des exemplaires plus modernes.

### Timbres-poste :

- a. Liliane Badin : L'orage (détail), tapisserie de basse lisse, laine, coton exécutée par la Manufacture Chaudoir (Bruxelles/Brussel) en 1963, collection de la Fédération Wallonie-Bruxelles. ©TAMAT, Fabienne Misson (photo)
- b. Jan Yoors : Tantra on Yellow, tapisserie de haute lisse, laine, coton, exécutée par l'Atelier Jan Yoors, New York, 1977, collection Yoors family partnership
- c. Edmond Dubrunfaut : L'égrenage (détail), tapisserie de basse lisse, laine, coton, exécutée par la Manufacture Atelier De Wit (Malines) en 1962 (carton : 1960), collection de la Fédération Wallonie-Bruxelles. ©TAMAT, Fabienne Misson (photo)
- d. Bernard van Orley & Willem De Kempeneere : Histoire de Jacob : partage du Cheptel (détail), Bruxelles, 1525-1550, laine, soie, collection MRAH Bruxelles. ©KMG-MRAH
- e. L'histoire d'Hercule : la conquête de l'île aux moutons (détail), Tournai, laine, soie 2<sup>e</sup> moitié du 15<sup>e</sup> siècle, collection de la Ville de Tournai. ©TAMAT, Fabienne Misson (photo).



**Feuille :** détail de Bernard van Orley & Willem De Kempeneere : Histoire de Jacob : partage du cheptel  
**Création :** Nej De Doncker

**Valeur des timbres-poste :** ② BELGIQUE

**Prix du feuillet :** 7,20 €

**Format des timbres-poste :**  
38,15 mm x 48,75 mm

**Format du feuillet :**  
140 mm x 190 mm

**Composition du feuillet :** 5 timbres-poste

**Papier :** gommé blanc litho

**Dentelure :** 11 ½

**Procédé d'impression :** offset

**Tirage unique :** 63.138 ex.

**Repro & impression :** Stamps Production Belgium

DATE D'ÉMISSION  
**{26/01/2015}**

Belgique, centre de la tapisserie.  
La magnificence du tissage  
code : 28059



Du rire aux larmes

Des frimousses qui expriment une émotion

Émission de timbres-poste limités 2

La première émission de 2015, constituée de timbres autocollants, souligne un phénomène qui a envahi le monde depuis plusieurs dizaines d'années. Les émoticons, parfois appelés « smileys », sont devenus des symboles incontournables dans notre société hyper-connectée.

Remontons à 1982. Sur l'un des ordinateurs de l'université Carnegie Mellon, une personne répand l'idée d'ajouter des émotions au courrier électronique. Cette personne est embarrassée de ne pouvoir signaler le caractère humoristique de certains de ses messages. C'est pourquoi elle se met à utiliser les deux séries de caractères graphiques et de ponctuation. Les signes

:-) et :-( sont nés. Plus de 30 ans plus tard, ces combinaisons de signes sont utilisées pratiquement partout dans le monde. Il existe des centaines, voire des milliers, de variantes de ces signes. Chez nous, il s'agit surtout de petits visages que vous pouvez reconnaître en tournant la tête, alors qu'au Japon, ils prennent une autre forme. Reconnaissez-vous les yeux et la bouche des émoticons suivants ?

(\*\_\*)   o\_o   ^\_^   !>\_<!

Actuellement, les émoticons (ou « smileys ») sont utilisés spontanément dans presque tous les textes que nous écrivons. C'est la raison pour laquelle bpost a demandé au bureau de designers gantois « What's in an Name? » de concevoir une illustration sur ce thème. Ce bureau a réalisé une série très originale de dix timbres-poste autocollants dont les petites figurines

expriment chacune une émotion différente. Il y aura toujours un timbre dans cette série pour exprimer l'émotion que vous souhaitez partager dans votre lettre.

Frimousses. Faites pétiller votre courrier !

Caractéristiques :

Thème : un carnet autocollant inspiré par les symboles de plus en plus populaires de la communication électronique. Les timbres-poste illustrent au moyen de petits personnages ronds et espiègles quelques émotions positives.

Timbres-poste :

- a. cool
- b. étonné
- c. jovial
- d. gêné
- e. amoureux
- f. robuste
- g. chanceux
- h. fêtard
- i. malicieux
- j. heureux

a.	b.
c.	d.
e.	f.
g.	h.
i.	j.

Création : What's in a name?

Lay-out : Myriam Voz

Valeur des timbres-poste : ① BELGIQUE

Prix du carnet : 7,20 €

Format des timbres-poste :

28,25 mm x 25,34 mm

Format du carnet :

60 mm x 165 mm

Composition du carnet :

10 timbres-poste

Papier : polyvalent blanc, auto-adhésif

fixé sur un support en papier

Dentelure : partiellement dentelé type

10 et ligne courbée

Procédé d'impression : offset

Tirage : 749.424 ex.

Repro & impression :

Stamps Production Belgium

DATE D'ÉMISSION

{26/01/2015}

Frimousses. Faites pétiller votre courrier !  
code : 28060



CODE : 28060



CODE : 28082



**Prévente :**  
Samedi, le 24 janvier 2015, de 10h à 15h à la maison communale de Niel, Ridder Berthoutlaan 1, 2845 Niel



**Oblitération premier jour :**  
Lundi, le 26 janvier 2015, de 10h à 13h et de 14h à 17h à la Philaboutique de Bruxelles, Boulevard Anspach 1, 1000 Bruxelles.

La saga de Thorgal

Philatélie de la Jeunesse avec Grzegorz Rosiński

Émission de timbres-poste limités 3

La bande dessinée est sans conteste l'un de nos produits d'exportation les plus réputés. Et non sans raison ! La série « Philatélie de la Jeunesse » consacre chaque fois un timbre-poste à un nouveau héros de BD. Cette année, c'est l'auteur belgo-polonais Grzegorz Rosiński qui est mis à l'honneur pour Thorgal. Il a réalisé un dessin spécialement pour le timbre. L'ensemble a été mis en forme par Myriam Voz.

Grzegorz Rosiński est né en Pologne en 1941. Avec l'auteur Jean Van Hamme, il a créé le personnage Thorgal, un héros fantastique apparu pour la première fois en 1977 dans l'hebdomadaire Tintin. Depuis 1980, 34 tomes des aventures de Thorgal ont vu le jour. Cette série a valu plusieurs récompenses à Rosiński qui, en 2013, s'est même vu décerner le prestigieux titre français d'Officier des Arts et Lettres.

Sur le timbre-poste, le vaillant Thorgal est représenté à l'avant-plan avec, à l'arrière-plan, son navire en noir et blanc. Sur le feuillet de timbres, on peut apercevoir son épouse Aaricia et ses deux enfants. Quant à la très séduisante Kriss de Valnor, elle se tient à l'arrière-plan, dans une version colorée. Détail piquant : dans la série, Thorgal reste en toute circonstance fidèle à sa femme. Les choses se compliquent toutefois avec la venue de Kriss, l'héroïne à la sombre chevelure. Par un rebondissement astucieusement ménagé par les auteurs dans l'histoire, Thorgal devient amnésique et entame une liaison avec Kriss. Parfois, la perte de mémoire a bon dos. Simulacre ou pas ...



CODE : 28061



CODE : 28083



**Prévente :**  
Samedi, le 24 janvier 2015, de 10h à 15h à la maison communale de Niel, Ridder Berthoutlaan 1, 2845 Niel



**Oblitération premier jour :**  
Lundi, le 26 janvier 2015 de 10h à 13h et de 14h à 17h à la Philaboutique de Bruxelles, Boulevard Anspach 1, 1000 Bruxelles.

La saga de Thorgal (Philatélie de la Jeunesse)

Caractéristiques :

Thème : l'artiste belgo-polonais Grzegorz Rosiński a créé spécialement pour ce timbre-poste un dessin de son personnage « Thorgal », dans le cadre de la série au long cours « Philatélie de la Jeunesse », représentant les héros de la BD belge.

Timbre-poste : Thorgal en couleur à l'avant-plan et un navire illustré en toile de fond noir et blanc.

Feuille : à l'avant-plan en noir et blanc, la femme du héros et deux enfants, et à l'arrière en couleur Kriss de Valnor ; protagoniste récurrente de la série.

Création : Grzegorz Rosiński

Lay-out : Myriam Voz

Valeur des timbres-poste : ② BELGIQUE

Prix de la feuille : 7,20 €

Format des timbres-poste :

40,20 mm x 27,66 mm

Format de la feuille :

110 mm x 166 mm

Composition de la feuille :

5 timbres-poste

Papier : gommé blanc litho FSC

Dentelure : 11 ½

Procédé d'impression : offset

Tirage unique : 23.898 ex.

Repro & impression :

Stamps Production Belgium

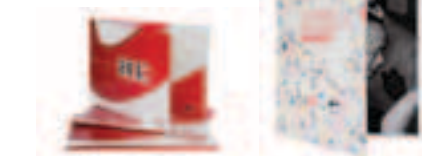
DATE D'ÉMISSION

{26/01/2015}

La saga de Thorgal  
code : 28061



## Les souvenirs encore bien présents de 2014 ...



La Pochette annuelle contient l'ensemble de la collection spéciale et permanente de timbres-poste, présentée sur de robustes cartes-classeurs. Elle renferme également les feuillets de timbres de l'année entière. Le Livre Philatélique regorge d'informations supplémentaires sur les émissions limitées de l'an dernier. Vous découvrirez ainsi comment l'émission consacrée à la cristallographie a vu le jour et vous

apprendrez à identifier les styles particuliers des cinq graveurs ayant collaboré au feuillet de timbres-poste relatif à la Grand-Place d'Anvers. Le Livre annuel comporte pas moins de 80 pages et possède une couverture cartonnée, ce qui en fait un ouvrage à conserver en bonne place dans votre collection.

Date de publication : 27/10/2014

Prix du Livre Philatélique 2014 : 115,00 € (y compris les émissions de timbres-poste limitées de 2014)

Prix de la Pochette annuelle 2014 : 104,80 € (y compris les émissions de timbres-poste limitées et permanentes de 2014)

Code Livre Philatélique : 27852

Code Pochette annuelle : 27853

Disponible sur [www.bpost.be/eshop](http://www.bpost.be/eshop), dans les Philaboutiques et au moyen du bon de commande central.

## ... et le regard déjà tourné vers l'avenir

Le Livret Collection 2015 fournit un superbe aperçu de toutes les émissions prévues en cours d'année. De plus, il vous permet d'avoir toujours sous la main la date de sortie de chacune de vos émissions favorites. Découvrez vite ce que vous réserve cette nouvelle année philatélique.

Date de publication : 27/10/2014

Prix : 5,49 €

Code : 28031

Disponible sur [www.bpost.be/eshop](http://www.bpost.be/eshop), dans les Philaboutiques et au moyen du bon de commande central.



## Feuillet exclusif de timbres MyStamp 'Collection 2015'

bpost a présenté en octobre sa nouvelle collection de timbres-poste pour 2015. Voir le reportage à ce sujet en page 3. Les invitations à cet événement ont été envoyées avec un MyStamp spécialement créé pour l'occasion. Vous pouvez désormais aussi commander ce timbre-poste sur le site web de MyStamp. Le feuillet se compose de 20 timbres-poste, gommés ou autocollants. Toutefois, si vous préférez obtenir un feuillet de 10 timbres-poste, vous pouvez également ajouter l'arrière-plan spécial « Collection 2015 ».



Promo

### Comment procéder ?

- Surfez sur [www.bpost.be/mystamp](http://www.bpost.be/mystamp), cliquez sur « Créez votre propre timbre » et sélectionnez sous « Galerie bpost » l'album 'Collection 2015'.
- Dans l'avant-dernier écran, indiquez le code de réduction 'Coll15' afin de bénéficier d'une remise de 1 euro\* sur votre commande !

\*1 code par client, valable jusqu'au 28/02/2015, uniquement à l'achat d'un MyStamp 'Collection 2015'.

## La FDC tire sa révérence et la FDS s'offre un nouvel habillage !

bpost s'est toujours fait un plaisir de réaliser une First Day Cover pour accompagner chaque émission. Mais nous avons constaté un intérêt moindre du public envers ce produit philatélique. C'est pourquoi bpost a décidé d'arrêter la production des FDC à partir de 2015.



Mais n'ayez crainte ! Stamps & Philately continuera à accorder toute l'attention requise à ses autres produits, parmi lesquels les First Day Sheets. Celles-ci se présenteront d'ailleurs sous un tout nouvel habillage, imprimées sur du nouveau papier. Les graphistes de bpost ont passé la FDS au crible et ont soumis leurs propositions de design à des dizaines de clients de la FDS afin de recueillir leur opinion. Le résultat en vaut la peine, une impression du cachet en dehors de la zone des timbres-poste afin de pouvoir mieux le distinguer et un texte informatif des plus intéressants lié à la thématique du feuillet de timbres-poste au verso ! Voici de quoi ravir les abonnés à ce produit philatélique et qui sait, susciter l'intérêt d'autres clients ne connaissant pas encore le produit « First Day Sheet ».

Toutes les FDS de 2015 pourront être commandées sur [www.bpost.be/eshop](http://www.bpost.be/eshop), dans les Philaboutiques et au moyen du bon de commande central. L'abonnement FDS peut être souscrit via le bon de commande. Les FDC de 2014 restent disponibles dans le nouvel eShop, jusqu'à épuisement du stock.

## Découvrez les nouvelles formules de Collection pour 2015

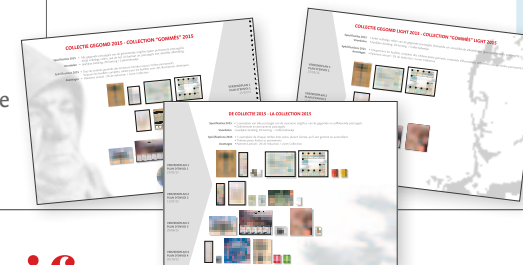
Formule de Collection	Contenu	Prix
La Collection 2015	1 exemplaire de chaque timbre-poste de chaque émission prévue (limitée ou permanente) durant l'année.	104,73 €
Émission non programmée 2015	En cas d'émission imprévue au cours de l'année, vous recevrez également les timbres-poste de cette émission sans devoir les commander séparément.	Facture distincte
Collection « Gommée 2015 »	Feuillets complets de timbres-poste gommés de toutes les émissions limitées.	93,90 €
Collection « Gommée » Light 2015	Feuillets complets de timbres-poste gommés composés d'illustrations différentes.	67,40 €*
Collection Autocollante 2015	Feuillets complets de timbres-poste autocollants d'émissions limitées.	39,80 €

\*Cette année, il y a deux séries de timbres-poste gommés avec illustrations différentes de plus que l'an dernier. La Collection « Gommée » Light 2015 comportera dès lors deux feuillets de plus qu'en 2014. De ce fait, son prix augmente et passe de 56,16 € à 67,40 €. Si vous le souhaitez, vous pouvez mettre fin à votre abonnement ou en modifier la formule pour passer à une Collection Gommée 2015 avant le 30/01/2015.

En 2015, Stamps & Philately propose à nouveau plusieurs formules de Collection. Vous avez le choix entre cinq formules différentes, selon que vous souhaitez recevoir des timbres-poste non oblitérés ou pourvus d'un cachet de prévente. Vous trouverez un aperçu visuel des diverses formules de Collection dans le Livret Collection 2015.

central de ce magazine. Vous pouvez télécharger le bon de commande qui se trouve sur le site web de bpost. Vous y trouverez aussi toutes les informations sur les abonnements. Surfez sur [www.bpost.be](http://www.bpost.be) > Timbres-poste > Philatélie > Formules de Collection Timbres-poste

Vous pouvez commander les formules de collection au moyen du bon de commande



### Avantages pour les abonnés

- Livraison gratuite
- Abonnement gratuit au Philanews
- Plusieurs cadeaux :
  - Livret Collection 2015
  - Un feuillet non dentelé
  - Un feuillet noir et blanc
  - Une carte de vœux reprenant le timbre de fin d'année oblitéré d'un cachet spécial

Avantages

## Nouveaux tarifs pour les timbres-poste en 2015

Le 1<sup>er</sup> janvier, comme c'est le cas chaque année, une modification tarifaire sera opérée pour les timbres-poste.

Vous pouvez également consulter tous les tarifs via [www.bpost.be/tarifs](http://www.bpost.be/tarifs)

	Prix 2014	Prix 2015	Prix 2014	Prix 2015
Envoi normalisé Belgique	0,77 €/pc.	0,77 €/pc.	0,70 € à partir de 10	0,72 € à partir de 10
Envoi normalisé Europe	1,17 €/pc.	1,20 €/pc.	1,07 € à partir de 5	1,10 € à partir de 5
Envoi normalisé Monde	1,39 €/pc.	1,42 €/pc.	1,29 € à partir de 5	1,32 € à partir de 5



NOUVEAU : bpost eShop « Collectionneur »



Obtenez encore plus vite vos produits philatéliques !

En tant que philatéliste averti, vous ne pouvez pas vous passer du bon de commande encarté au centre de ce magazine. Sachez que bpost met tout en œuvre pour faciliter vos commandes et vous offrir un aperçu complet des produits philatéliques. C’est pourquoi nous lançons la nouvelle boutique eShop avec une rubrique spéciale « Collectionneur » ! Vous avez désormais accès à tous les produits philatéliques de bpost on line que vous pouvez commander 24h sur 24.

**Commandez par émission**  
Vous préférez ne pas commander tous vos produits philatéliques en une seule fois ? C’est tout à fait possible, grâce au nouvel eShop. Si vous cliquez sur « Tous les produits », vous verrez apparaître la liste des produits les plus récents en haut de votre écran. Que vous passiez une grande commande ou dix commandes plus petites, nous veillerons toujours à ce que vos produits vous parviennent intacts à votre domicile. Vous pouvez commander 24h sur 24. Vous serez ainsi toujours cer-

tain de recevoir vos produits philatéliques de la manière la plus rapide. Pour toute commande en Belgique à partir de min. 12,50 euros, vous ne payerez pas de frais de gestion (2 euros pour des commandes de moins de 12,50 euros).

**Rapide**  
Si vous commandez vos produits philatéliques via eShop, vous les recevrez beaucoup plus rapidement ! Contrairement au bon de commande traditionnel qui doit toujours être vérifié et introduit manuellement dans nos systèmes. En outre, le paiement par virement dure aussi plusieurs jours. eShop vous permet, outre le virement classique, de payer par carte bancaire ou de crédit. Le traitement des commandes se fait alors de façon entièrement automatique. Deux raisons suffisantes pour commander vos paquets via eShop, plutôt que d'utiliser le bon de commande.

**Facile**  
Grâce à sa répartition logique, eShop vous permet de retrouver tous les produits rapidement et précisément. Qu’il s’agisse de nouvelles émissions ou d’un des nombreux autres produits philatéliques, un clic de souris vous permet de les ajouter à

votre panier électronique et de les payer. Les abonnements doivent toujours être souscrits via le bon de commande.

Vous bénéficiez toujours du choix de réaliser votre commande via le bon de commande qui se trouve au centre de votre magazine, à vous d’évaluer ce qui vous convient le mieux. Par contre, pour nos clients qui vivent à l’étranger, la formule commande online n’est pas possible, nous vous invitons à continuer à remplir votre bon de commande papier et de nous le faire parvenir comme par le passé.

Cadeau !

**Cadeau de bienvenue sur notre nouvel eShop !**  
Découvrez à partir du 26 janvier 2015 l’émission spéciale consacrée à l’art de la tapisserie, via notre nouvel eShop. Si vous passez commande via le site, vous recevrez en plus un chouette cadeau philatélique !

\*Valable pour les 2.000 premières commandes à partir du 26/01/2015 contenant au moins le feuillet de timbres-poste « Art de la tapisserie ».

Avantages

- Commander des produits par émission.
- Plus vite.
- Passer des commandes 24h sur 24 et 7 jours sur 7.
- Confirmation de votre commande immédiate
- Un aperçu précis de tous les produits



Préventes 2015

Quand ?	Quoi ?	Où ?	
24 janvier	Belgique, centre de la tapisserie	Nielse Hobby & Postzegelclub	Gemeentehuis Niel Ridder Berthoutlaan 1, 2845 Niel
	Frimousses		
	La saga de Thorgal - Philatélie de la Jeunesse		
	Effigie Royale roi Philippe		
21 mars	La Grande Guerre (partie 2)	Club Philatélique A. Buzin Charleroi	Abbaye de Brogne, Place de Brogne 3, 5640 Mettet (Saint-Gérard)
	Animaux en mouvement		
11 avril	Lucky Luke, amis et ennemis	Themaphila Nationaal	Scheppersinstituut Cooppallaan 128, 9230 Wetteren
	Jouets à travers les âges		
9 mai	Une Reine mémorable	BNP Paribas Fortis Philatelic Club	Flagey Place Sainte-Croix, 1050 Bruxelles
	Plante ou animal ?		
30 mai	Crin porte-bonheur (Promotion de la Philatélie)	Royal Union Philatélique Montoise	Institut Saint-Luc Rue Saint-Luc 3, 7000 Mons
	Waterl200		
27 juin	Pêcheurs de crevettes à cheval	Postzegelclub van de Westhoek	Nationaal Visserijmuseum Oostduinkerke NAVIGO, Pastoor Schmitzstraat 5, 8670 Oostduinkerke
	Les délicieux fruits oubliés		
5 septembre	Redoutables dinosaures	FILA Limburg	OC Den Tichel Sint-Trudostraat 76, 3990 Wijchmaal-Peer
	L'équipe fait la force		
	Le voyage dans les airs !		
24 octobre	Magnifiques enluminures	Alliance Philatélique OFAC	Salle Saint-François Rue Victor Libert 36, 6900 Marche-en-Famenne
	La chaleur des fêtes de fin d'années		



Séances de dédicaces avec les artistes suivants\* :

24 janvier

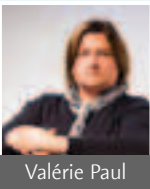


© Nej De Doncker



Bruno Seys & Filip Vandewiele

© What's in a Name?



Valérie Paul

© bpost



Kris Demey

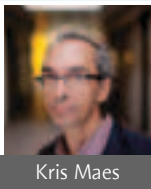
© Lieve Blancquaert

21 mars



André Buzin

© bpost



Kris Maes

\* sous réserve de confirmation



# Série : La Grande Guerre

## La vie à l'arrière du front ...

Émission de timbres-poste limités 4

2014 était entièrement placée sous le signe de la commémoration de la Première Guerre mondiale. bpost a décidé de faire revivre la guerre pendant cinq ans en développant une série unique de timbres-poste émise entre 2014 et 2018. Dans la collection 2014, les timbres-poste ont montré le choc de l'invasion et, cette année, le créateur Kris Demey se rend à l'arrière du front.

Chantal Kesteloot, historienne au Centre d'Études et de Documentation Guerre et Sociétés contemporaines (CEGES) a également apporté sa contribution à l'émission des différents feuillets de timbres-poste. « Nous voulions aborder diverses facettes de cette guerre. » C'est ainsi que l'on découvre notamment le gouvernement belge à Sainte-Adresse. Le Roi Philippe s'y est rendu en octobre dernier. Par contre le Roi Albert I<sup>er</sup>, notre souverain pendant La Première Guerre, n'y est lui jamais allé. C'était notre premier ministre de l'époque, Charles de Broqueville, qui assurait la navette entre Sainte-Adresse et La Panne, là où Albert I<sup>er</sup> se consacrait aux affaires de l'État. Chantal Kesteloot : « la faim » et « le ravitaillement » sont deux autres thèmes traités dans cette émission spéciale. C'est au cours de la Première Guerre mondiale

que la Belgique a dû recourir pour la première fois à l'aide alimentaire internationale. C'est grâce à cette aide que la Belgique a pu survivre. Cette deuxième émission de la série consacrée à « La Grande Guerre » aborde encore d'autres thèmes : les « enfants et la santé » et la « femme et la philanthropie ».

### Lettres de guerre

Durant la Première Guerre mondiale, une abondante correspondance en provenance du front a été échangée. Malheureusement, beaucoup de ces lettres se sont perdues lors de cette époque très mouvementée. Certaines ont définitivement disparu et d'autres ont pu être retrouvées, parfois beaucoup plus tard. L'été dernier, dans une maison de Montaigu (Scherpenheuvell), des ouvriers en bâtiment ont ainsi retrouvé 175

lettres de soldats, adressées à leur épouse, leur petite amie ou leur famille. Avec la collaboration du Patrimoine de Montaigu (Erfgoed Scherpenheuvell), chacune de ces lettres a été restituée aux proches parents des destinataires. Selon une enquête, un grand nombre de soldats sont morts sur le front après avoir expédié leurs lettres.

### Timbres de guerre

Lors de la Première Guerre mondiale, La Poste belge n'a pratiquement émis aucun timbre-poste. Les principaux timbres datant de 1915 ont été émis à l'effigie du Roi Albert I<sup>er</sup>. Les timbres ont d'abord été mis en service au Havre, dont l'entité de Sainte-Adresse fait partie. Il a fallu attendre la libération de la Belgique en 1918 pour voir l'utilisation des timbres-poste se généraliser dans tout le pays.



CODE : 28062



CODE : 28084

### Concours : trouvé ? ... et c'est gagné !

Cette émission contient quatre éléments cachés qui vous seront utiles pour participer au concours. Allez à la recherche de la fleur qui est devenue le symbole de la Grande Guerre. Faites rapidement la demande de votre grille pour indiquer les coordonnées des éléments cachés. Les infos concernant le déroulement de ce concours se trouvent en page 2.

La série de timbres-poste « La Grande Guerre » se compose de cinq émissions étalées sur une période de cinq ans. Chaque émission montre une facette différente de la guerre.

- 1914-2014 : Le choc de l'invasion
- 1915-2015 : La vie à l'arrière du front
- 1916-2016 : La résistance
- 1917-2017 : Circulation et communication
- 1918-2018 : La libération



### Prévente :

Samedi, le 21 mars 2015, de 10h à 15h à, Abbaye de Brogne, Place de Brogne 3, 5640 Mettet (Saint-Gérard)



### Oblitération premier jour :

Lundi, le 23 mars 2015, de 10h à 13h et de 14h à 17h à la Philaboutique de Bruxelles, Boulevard Anspach 1, 1000 Bruxelles.

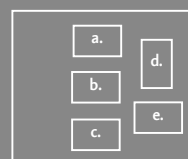
## La Grande Guerre (partie 2). À l'arrière du front

### Caractéristiques :

Thème : 2<sup>e</sup> partie de la série de cinq années pour commémorer la Première Guerre mondiale. Thème : « La vie à l'arrière du front ».

### Timbres-poste :

- enfants et santé (consultations et portrait du Ministre Henri Jaspar)
- ravitaillement (cuisine centrale de Bruxelles/un sac de farine des USA)
- gouvernement Sainte-Adresse (photo de groupe du gouvernement belge ; résidence des Ministres belges/boîte postale belge à Sainte-Adresse).
- femme et philanthropie (distribution de soupe aux soldats belges et anglais/un brassard de la Croix-Rouge).
- la faim (soldat belge partageant sa ration ; ticket de rationnement (@Musée de la Banque nationale de Belgique)).



Feuillet : Le roi Albert I<sup>er</sup> et La Reine Elisabeth à cheval ; réquisition de bétail par les Allemands ; Fille avec une robe fabriquée dans un sac de farine des USA

Photos : Musée royal de l'Armée et d'Histoire militaire ; Archives du Palais Royal/archives 'kind & Gezin' ; Getty Images.

Création : Kris Demey

Valeur des timbres-poste : ① EUROPE

Prix du feuillet : 5,50 €

Formats des timbres-poste :

a,b,c : 40,1 mm x 30 mm ; d : 37 mm x 49,1 mm ; e : 40,2 mm x 33,11 mm

Format du feuillet :

180 mm x 155 mm

Composition du feuillet :

5 timbres-poste

Papier : gommé blanc litho

Dentelure : 11 ½

Procédé d'impression : héliogravure

Tirage unique : 68.138 ex.

Repro & impression :

Stamps Production Belgium

DATE D'ÉMISSION

{23/03/2015}

La Grande Guerre (partie 2).  
À l'arrière du front  
code : 28062

## Le courrier en temps de guerre d'Adinkerke à Zoetenaai

**Benny Blontrock (81) avait 10 ans lorsqu'il a commencé à collectionner ses premiers timbres-poste. Entre-temps, plus de 70 années se sont écoulées. Sa collection ne se limite pas à des timbres-poste, elle comprend également de la correspondance et des documents remontant à une époque lointaine.**

« Tout a simplement commencé avec ce que je pouvais trouver chez mes parents : des cartes postales et des lettres qui arrivaient chez nous. Ce n'est qu'à partir de mes 30 ans que l'amour pour les timbres m'a de nouveau titillé. Cela a commencé avec la collection intégrale de Belgique. Après quatre ans, je possédais déjà tous les timbres. Lorsque j'ai aidé des amis à fonder le WEFIS (West-Vlaamse Filatelistische Studiekring), je me suis aperçu que je préférais collectionner des lettres. Toutes les lettres et les cartes ont un itinéraire, un contenu et une destination spécifiques. »

« J'avais des envois postaux de chaque commune de Flandre occidentale, d'Adinkerke à Zoetenaai. Et même des envois remontant à la période de la guerre 14/18. À cette époque, les collectionneurs se passionnaient pour tout ce qui provenait de la Belgique derrière l'Yser. La Belgique libre. Je col-

lectionnais ce qui touchait au côté allemand. Ce thème était nettement plus étoffé. En outre, il s'agissait souvent de pièces uniques ! Ma collection est un passe-temps extraordinaire et une source de connaissances. J'ai déjà écrit plusieurs études sur ma collection. Pour l'instant, je suis en train d'écrire un livre concernant la première guerre mondiale sur la région entre le sud de Dixmude et le nord d'Ypres. Il s'agissait d'un secteur occupé par les Allemands au bord de l'Yser en crue sur lequel peu de choses ont été publiées jusqu'à présent. Les études se penchaient plutôt sur les grandes villes, mais cette partie de campagne était le lieu où les gaz toxiques furent utilisés pour la première fois. »

« Je trouverais dommage que ma collection disparaisse ou ne soit pas poursuivie. Malheureusement, il n'y a presque plus de jeunes qui se passionnent pour ce type de collection. Dans tous les cas, je continuerai tant que mes capacités physiques et intellectuelles me le permettront (rires). » La série de bpost sur 'la Grande Guerre 100 ans après', occupera sans aucun doute une place de choix dans sa collection. « Les sujets sont bien choisis et bien réalisés. Les feuillets trouveront sûrement leur place chez les collectionneurs thématiques. Je me demande toutefois si les timbres-poste seront utilisés pour la correspondance portant sur ce thème. Quoi qu'il en soit, j'attends ces feuillets avec impatience ! »



# Animaux en mouvement

## Les animaux animés de Buzin

Émission de timbres-poste limités 5



André Buzin : « Je vis à la campagne et j'ai donc toujours un pied dans la nature. »

© Shutterstock

Depuis déjà 25 ans, André Buzin crée des timbres-poste pour le compte de bpost. La plupart du temps, il s'agit d'émissions liées aux oiseaux, mais il arrive que l'artiste naturaliste originaire de Dinant se hasarde à exploiter d'autres sujets. Cette année, il consacre une série aux « Animaux en mouvement ».

S'il s'était penché l'année dernière sur l'émotion chez les animaux, il opte cette fois résolument pour le mouvement. Dans cette collection de dix timbres-poste, il insuffle littéralement de l'allure à ses sujets qui, comme toujours, sont d'un niveau de qualité exceptionnel. Il présente dix animaux saisis en plein vol ou en pleine course. Une oie, un cygne, un héron, un hibou et une foulque macroule virevoltent ou planent en haut du feuillet de timbres, tandis qu'en bas bondissent ou nagent une hermine, une loutre, un lièvre, un cerf et un écureuil.

Le graphiste de bpost Kris Maes a admirablement réussi à rassembler cette série unique de Buzin sur le feuillet de timbres. Il s'est employé à accentuer la dynamique de l'oie et du cerf en représentant ces deux animaux en triple exemplaire et selon une gradation qui crée une impression de mouvement.

André Buzin se rend presque tous les jours dans la nature. « Je vis à la campagne et j'ai donc toujours un pied dans la nature. Cela fait déjà 45 ans que j'immortalise des animaux sauvages. D'abord sur la pellicule et sous forme de croquis, ensuite j'en réalise une peinture à l'acrylique. C'est un travail important, mais l'essentiel est de mener l'idée à bonne fin et d'apporter un maximum d'authenticité dans mon travail. »

Le 21 mars, le Club Philatélique André Buzin de Charleroi organise la prévente de cette émission, avec André Buzin comme principal invité. Le Président Gérald Suykens est vraiment ravi de ce feuillet. « Il s'agit de la première émission belge de Buzin qui illustre des oiseaux en plein vol, un résultat dont nous pouvons être fiers. Il est parvenu

à immortaliser tant les oiseaux que les autres espèces animales de manière poignante. J'ai un faible pour les rapaces, en particulier pour le hibou grand-duc qui est mon favori. Mais je trouve aussi que l'écureuil roux est très bien réussi. À l'avenir, bpost pourra certainement encore proposer de nouveaux concepts de ce type pour l'œuvre d'André Buzin. Je pense que cette série plaira à de nombreux autres collectionneurs autant qu'elle m'a plu ! » André Buzin, invité à la prévente, dédicacera ses timbres. Le Club organise

également une exposition de son œuvre, avec quelques exemplaires de ses peintures. Lors de la prévente, le nom de l'école gagnante du concours de dessins d'oiseaux sera dévoilé et un feuillet MyStamp lui sera remis en cadeau. Les admirateurs de Buzin pourront aussi acheter un exemplaire du catalogue de référence qui rassemble toute l'œuvre de Buzin, tant nationale qu'internationale, assortie d'un texte explicatif pour la période de 1984 à 2013. Le catalogue est une édition du Club Philatélique André Buzin.

### Concours : trouvé ? ... et c'est gagné !

Cette émission contient 5 éléments cachés à découvrir. Il s'agit de petits animaux qui ont la préférence de Buzin. Faites rapidement la demande de votre grille pour indiquer les coordonnées des éléments cachés. Pour plus d'informations sur le concours, voir en page 2.



CODE : 28085

### Animaux en mouvement. Buzin met en scène des animaux en action

#### Caractéristiques :

Thème : André Buzin, le plus célèbre de nos créateurs de timbres, dessine dix animaux immortalisés en plein vol ou en pleine course.

#### Timbres-poste :

- a. oie cendrée
- b. cygne tuberculé
- c. héron cendré
- d. grand-duc
- e. foulque macroule
- f. cerf rouge
- g. hermine
- h. loutre d'Europe
- i. lièvre brun
- j. écureuil roux

Feuillet : une oie et un cerf

Création : André Buzin

Lay-out : Kris Maes

Valeur des timbres-poste : ① BELGIQUE

Prix du feuillet : 7,20 €

Format des timbres-poste : 35 mm x 35 mm

Format du feuillet : 180 mm x 160 mm

Composition du feuillet : 10 timbres-poste

Papier : gommé blanc litho

Dentelure : 11 ½

Procédé d'impression : offset

Tirage unique : 71.138 ex.

Repro & impression : Stamps Production Belgium

DATE D'ÉMISSION  
{23/03/2015}

Animaux en mouvement  
Buzin met en scène des animaux en action  
code : 28063



CODE : 28063



#### Prévente :

Samedi, le 21 mars 2015, de 10h à 15h à l'Abbaye de Brogne, Place de Brogne 3, 5640 Mettet (Saint-Gérard).



#### Oblitération premier jour :

Lundi, le 23 mars 2015, de 10h à 13h et de 14h à 17h à la Philaboutique de Bruxelles, Boulevard Anspach 1, 1000 Bruxelles.



# Affranchir et adresser dans les règles de l'art

Envoyer une lettre à bon port est facile et de petits détails font une grande différence ! Une boîte postale non indiquée peut mettre votre facteur dans l'embarras lorsque votre correspondant habite dans un building qui présente plus de 50 boîtes aux lettres. Lorsque l'adresse est erronée même s'il s'agit d'une simple inversion de chiffres, et si vous n'avez pas indiqué vos coordonnées complètes en tant qu'expéditeur, votre courrier sera perdu et vous n'en saurez même rien ! Pour mettre un terme à toute confusion et à ces courriers qui s'amoncellent chez bpost car ils ne peuvent ni être correctement distribués, ni être retournés à leur expéditeur, parcourons ici encore une nouvelle fois les « règles de l'art » à appliquer pour l'expédition de vos lettres.



## Une première L'effigie du roi Philippe sous la forme de timbres-poste autocollants

À partir du 26 janvier, vous pourrez vous procurer les nouveaux timbres-poste à l'effigie du Roi Philippe partout en Belgique. Il s'agit – pour la première fois ! – de timbres-poste autocollants de valeur ① pour les envois normalisés et de valeur ② pour les envois non normalisés jusque 100 gr en service national. Les timbres gommés à l'effigie du Roi Philippe restent disponibles.



CODE: 28078



**Prévente :**  
Samedi, le 24 janvier 2015, de 10h à 15h à la maison communale de Niel, Ridder Berthoutlaan 1, 2845 Niel..



CODE: 28079



**Oblitération premier jour :**  
Lundi, le 26 janvier 2015 de 10h à 13h et de 14h à 17h à la Philaboutique de Bruxelles, Boulevard Anspach 1, 1000 Bruxelles.

### Effigie Royale roi Philippe

#### Caractéristiques :

Thème : timbres-poste permanents

Effigie Royale roi Philippe

Conception : Valérie Paul

Photographe : Chistian Lambiotte

Valeur des timbres-poste :

① BELGIQUE et ② BELGIQUE

Prix des carnets :

Rouge ① : carnet de 10 timbres-poste au prix de 7,20 €

Jaune ② : carnet de 5 timbres-poste au prix de 7,20 €

Format des timbres-poste :

25 mm x 30 mm

Format des carnets :

Rouge : 60 mm x 163,4 mm

Jaune : 60 mm x 110 mm

Composition des carnets :

Rouge : 10 timbres-poste

Jaune : 5 timbres-poste

Papier : polyvalent blanc, couche auto-collante apposée sur le papier support

Dentelure : en partie lignes droites et en partie dentelure de type 10

Procédé d'impression : offset

Repro & impression :

Stamps Production Belgium

DATE D'ÉMISSION

{26/01/2015}

Timbres-poste permanents  
Effigie Royale roi Philippe  
code : 28078 & 28079

## Triomphe total pour l'émission Sax

bpost a obtenu l'an dernier une distinction lors de l'EUROPA Stamp Competition 2014. Chaque année, les émissions EUROPA de 56 opérateurs postaux européens sont évaluées par un jury international. Cette année, les émissions présentées portaient sur les « instruments de musique nationaux ». L'émission de timbres-poste commémorant le 200<sup>e</sup> anniversaire de la naissance d'Adolphe Sax a été primée par le jury réuni à l'hôtel de ville de Bruxelles. La créatrice Elisabeth Drielsma, qui s'est basée pour sa création sur une photo de Jacky

Lepage, y était également présente. Selon le jury, son timbre-poste Sax a littéralement sauté aux yeux par sa remarquable technique d'embossage ou d'impression en relief, suivie par une application d'un film de marquage à chaud. Il a été élu à l'unanimité meilleur timbre EUROPA de 2014. Cette année, ce sont les « jouets anciens » qui sont le thème des soumissions. Vous trouverez tout ce qui concerne le timbre bpost spécialement conçu pour ce thème dans le prochain Philanews qui sera distribué dans les boîtes à partir de fin mars.





# Brabantphil 2014

François Schuiten couronné pour son œuvre

**Début octobre, s'est tenu le championnat national de la philatélie : le Brabantphil 2014. C'est à Aerschot qu'est revenu l'honneur d'accueillir le plus grand événement philatélique de la Belgique.**

Le thème central de cette année était – comment aurait-il pu en être autrement dans la ville martyre d'Aarschot – le centenaire de la Grande Guerre. Pierre Gilis, président de la Chambre Professionnelle Belge des Négociants en Timbres-Poste, ne tarissait pas d'éloges sur les participants. « Je n'ai jamais vu une brochette de candidatures d'un tel niveau. » Le président du Comité d'organisation Francis Dochez – qui participa lui-même avec son impressionnante collection « Cœur de Bruxelles » – a qualifié l'événement de succès sans précédent.

Une attention particulière a été consacrée au créateur François Schuiten, à qui Nancy Borremans, Directrice de la Philatélie de bpost et présidente de Pro-Post, a décerné le Grand Prix Pro-Post Edmond Struyf 2014 pour la qualité de son œuvre (photo 1). Celle-ci ne compte pas moins de 19 émissions de timbres-poste. Le style visionnaire de Schuiten s'est notamment fait connaître par l'émission récente « Le monde du train » et les émissions de timbres sur Henry van de Velde, Paul Otlet et le Titanic.

## Pro-Post soutient les bonnes idées

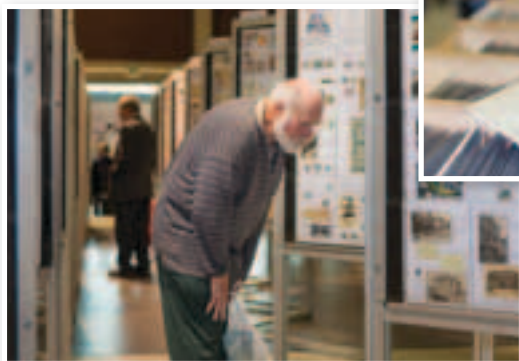
Pour de nombreux collectionneurs, l'asbl Pro-Post est une organisation plutôt discrète. C'est la raison pour laquelle cette association entend augmenter sa visibilité et sa notoriété par des initiatives qui ont pour but de promouvoir la philatélie. L'une des initiatives auxquelles Pro-Post collabore consiste à soutenir financièrement les personnes ou associations dont le projet permet de mettre en avant la philatélie. Toute personne qui souhaite formuler une brillante idée de projet entre en ligne de compte pour bénéficier du soutien financier. Demandez simplement notre brochure avec toutes les explications à ce sujet. Et envoyez ensuite un dossier de sponsoring bien documenté. N'oubliez pas de consulter régulièrement le site de Pro-Post ; celui-ci fera peau neuve dans la courant de l'année 2015. [www.propost.be](http://www.propost.be)

## Plus d'infos ?

Par écrit : Secrétariat Pro-Post, à l'att. de Frans Vanderschueren, Egide Walschaertsstraat 1b, 2800 Mechelen  
Par e-mail adressé au secrétariat de Pro-Post : [frans.vanderschueren@bpost.be](mailto:frans.vanderschueren@bpost.be)  
Par téléphone : + 32 (0) 478 275 541

Event card

À l'occasion du 100<sup>e</sup> anniversaire de la Grande Guerre, une Event Card spéciale a été émise sur le thème de la distribution du courrier sur le front. Les derniers exemplaires sont disponibles via la boutique en ligne eShop ou le bon de commande encarté dans ce magazine.



Photographie : © Tom Lagast

## La source

« Le démarrage de mes principales collections, comme celle d'André Buzin et des Nations Unies de Vienne, coïncide avec la sortie de la première émission pour chacune d'elle. Ainsi, j'étais directement à jour avec toutes les nouvelles émissions, sans avoir à rechercher les précédentes. Et d'un point de vue financier, c'est également plus intéressant. »

## Centre d'intérêt

« Je possède plusieurs collections : une collection de timbres belges, une collection André Buzin, une sur le Vatican, l'Islande, la Suède et les Nations Unies à Vienne. »

## Le trésor

« Trois pièces remplies d'armoires et de classeurs. Heureusement, ma compagne est aussi passionnée de philatélie, elle ne m'en tient donc pas rigueur. (rires) »

## Le timbre-poste favori

« Je n'ai pas vraiment d'émission préférée. Je les aime toutes. Pour moi, le plus important est d'avoir une collection aussi complète que possible. »

« Le timbre-poste représentant le cerf qui brâme est un de mes préférés sur le dernier feuillet d'André Buzin »



## « Tout ce que Buzin dessine, il le fait admirablement bien »

Inutile de frapper à la porte du collectionneur Ronny Van der Reeth pour obtenir un récit romantique au sujet de sa collection. « J'ai commencé à collectionner les timbres lorsque j'avais huit ans, en 1969. Quelqu'un avait dû m'offrir des timbres-poste et, à cette époque, les enfants n'avaient pas un choix de passe-temps aussi large qu'aujourd'hui. En tout cas, cette passion pour les timbres n'est pas quelque chose dont j'ai hérité de ma famille. » Son début hasardeux s'est rapidement transformé en passion d'une vie. Aujourd'hui, Ronny est membre de trois clubs, dont le groupe d'étude André Buzin. Il a même été secrétaire d'un club durant de nombreuses années. Sa collection l'occupe à plein temps.

Une de ses collections est entièrement dédiée à André Buzin. « Je collectionne toutes les œuvres d'André Buzin, cela va des timbres-poste, aux produits particuliers, tels que des cartons de bières, les fameux sous-bock, dont les illustrations ont été faites par Buzin au pinceau. Je possède également des œuvres provenant du monde entier. J'ai débuté ma collection avec l'émission de son premier timbre représentant un oiseau. J'ai immédiatement été séduit par ce timbre-poste. Tout ce que Buzin dessine, il le fait admirablement bien. Il travaille très minutieusement, jusque dans les moindres détails, comme s'il peignait avec un pinceau excessivement fin. Tout le monde associe immédiatement Buzin à ses timbres-poste d'oiseaux, il s'est pourtant déjà attaqué à d'autres sujets. J'ai ainsi, par exemple, une émission rwandaise sur le football dont il est le concepteur. Mais il est vrai que ses sujets de prédilection sont plutôt liés à la nature. En tant que collectionneur multithèmes, la nouvelle émission représentant des oiseaux en compagnie d'autres animaux me plaît beaucoup. Le timbre que je préfère est celui avec le cerf. Et ce n'est pas par hasard, car depuis peu je suis l'heureux propriétaire d'une peinture de Buzin, dont le sujet principal est le cerf ! On lui a fait une belle place dans notre living. »





## Les First Day Sheets s'offrent un nouvel habillage !

Le résultat, grâce aux remarques de nos clients, vaut assurément le détour. Un fond de couleur dans les tons de l'émission, le cachet imprimé en dehors de la zone des timbres et au verso quelques aménagements au niveau du texte et des caractéristiques techniques. Découvrez et souscrivez dès maintenant à l'abonnement FDS 2015 !



Découvrez l'offre complète dans notre eShop.  
[www.bpost.be/eshop](http://www.bpost.be/eshop)